



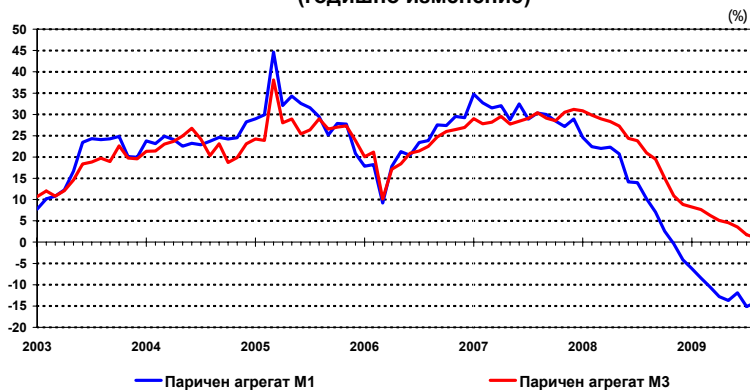
ПРЕССЪОБЩЕНИЕ

ПАРИЧНИ И КРЕДИТНИ ПОКАЗАТЕЛИ

август 2009 г.

През август 2009 г. годишният прираст на широките пари (паричният агрегат М3) е 1% при 1.7% през юли 2009 г. В края на август обемът им възлиза на 46.189 млрд. лв. (69.7% от БВП¹) при 45.822 млрд. лв. за юли 2009 г. (69.1% от БВП). Най-бързоликвидният им компонент – паричният агрегат М1, намалява през август с 14.2% на годишна база (15.1% спад през юли). Квазипарите² нарастват с 13.8% в сравнение с август 2008 г. (16.2% през юли).

ПАРИЧНИ АГРЕГАТИ
(годишно изменение)



Източник: БНБ.

Нетните вътрешни активи са 44.784 млрд. лв. в края на август и се увеличават с 14.4% спрямо същия месец на 2008 г. (16.3% годишен прираст през юли 2009). Годишният темп на прираст на основния им компонент – вътрешният кредит, е 16.9% при 16.8% през юли 2009 г. На годишна база през отчетния месец вземанията от *Неправителствен сектор*³ нарастват с 5.6% в сравнение със 7.8% през юли 2009 г.

В края на август 2009 г. кредитите за *Неправителствен сектор* възлизат на 49.664 млрд. лв. (74.9% от БВП) при 49.663 млрд. лв. за юли 2009 г. (74.9% от БВП). Годишният им темп на прираст през август 2009 г. е 5.9% при 8.2% през юли. Изменението на размера на кредитите за *Неправителствен сектор* е повлияно от нетните продажби на кредити на *Други ПФИ*⁴, чийто обем за последните 12 месеца е 707.7 млн. лв. На годишна база продадените кредити са 1.112 млрд. лв.

¹ При прогноза на БНБ за БВП за 2009 г. 66.269 млрд. лв.

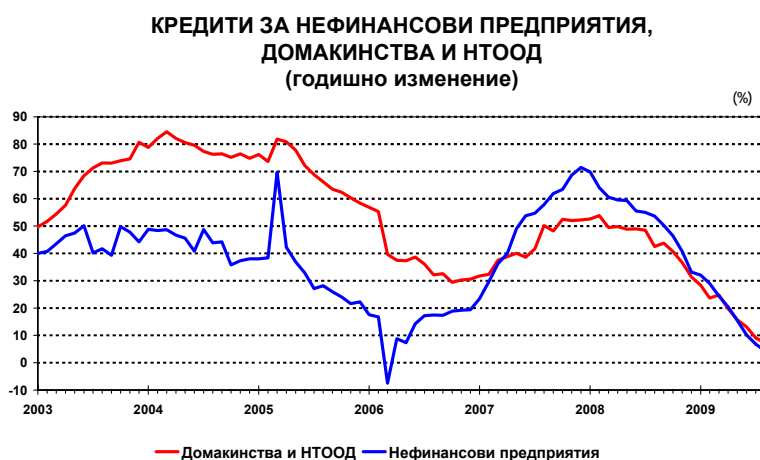
² Квазипарите се състоят от депозитите с договорен матуритет до 2 години и депозитите, договорени за ползване след предизвестие до 3 месеца.

³ Вземанията от *Неправителствен сектор* включват кредити, репо-сделки, ценни книжа, различни от акции и акции и други капиталови инструменти.

⁴ *Други парично-финансови институции* включват кредитните институции и фондовете на паричния пазар (виж *Методологически бележки*).

(в т.ч. 4.6 млн. лв. за август 2009 г.), а обратно изкупените кредити – 403.9 млн. лв. (през август няма обратно изкупени кредити).

Кредитите за *Нефинансови предприятия* нарастват с 4.3% на годишна база през август 2009 г. (6.8% през юли) и в края на месеца достигат 30.471 млрд. лв. (46% от БВП). Кредитите за *Домакинства и НТООД* (нетърговски организации, обслужващи домакинствата) са 18.375 млрд. лв. (27.7% от БВП) в края на август, като се увеличават със 7.2% спрямо същия месец на 2008 г. (9.1% годишен растеж през юли). През август 2009 г. *жилищните кредити* се увеличават с 12.1% на годишна база в сравнение с 15.1% през юли. Годишният прираст на *потребителските кредити* е 2.8% през август и 3.1% през юли 2009 г. На годишна база *други кредити* намаляват с 10.4% (7.8% спад през юли).



Източник: БНБ.

Размерът на кредитите за *Финансови предприятия*⁵ е 818 млн. лв. в края на август 2009 г. и в сравнение с август 2008 г. нараства с 53.7% (58% годишно увеличение през юли).

Нетните чуждестранни активи възлизат на 15.381 млрд. лв.⁶ в края на август 2009 г. при 14.207 млрд.лв. през предходния месец, като на годишна база се понижават с 15.8% при 18.3% спад през юли 2009 г. Чуждестранните активи на годишна база спадат с 12% през август 2009 г. (през юли намаляват с 8.1%), а чуждестранните пасиви спадат с 8.1% през август при 2.8% годишен ръст през юли 2009 г.

Приложения: таблици.

* * *

Пълният комплект от таблици за паричната статистика, текстът на прессъобщението, както и методологическите бележки се намират на интернет страницата на БНБ в раздел *Статистика/Парична и лихвена статистика/Парична статистика/Паричен отчет*.

⁵ *Финансови предприятия* обхващат финансовите посредници и спомагатели, застрахователните дружества и пенсионните фондове.

⁶ Данните подлежат на ревизия. Разпределените през август 2009 г. от Международния валутен фонд СПТ на стойност 1.02 млрд. лв. са включени в чуждестранните активи, а като чуждестранни пасиви ще бъдат посочени в следващия отчетен период.

* * *

БЪЛГАРСКА НАРОДНА БАНКА

ОТДЕЛ „ВРЪЗКИ С ОБЩЕСТВЕННОСТТА“

ПЛ. „КНЯЗ АЛЕКСАНДЪР І“ № 1, 1000 СОФИЯ

тел.: (00359-2) 9145 1656; факс: (00359-2) 980 24 25

е-mail: press_office@bnb.org

интернет страница: <http://www.bnb.bg/>

Парични и кредитни показатели

(годишен темп на прираст %)

Август 2009 г.

	2006	2007	2008	Юли 2009	Август 2009	
					Салдо (млн. лева)	Годишен темп на прираст (%)
Компоненти на М3						
ПАРИ М3 (=1+2+3)	26.9	31.2	8.8	1.7	46,189	1.0
1) ПАРИ М1 (=1.1.+1.2.)	29.2	28.9	-4.1	-15.1	17,869	-14.2
1.1. Пари извън ПФИ	15.5	19.3	8.0	-6.3	7,086	-8.7
1.2. Овърнайт депозити	39.7	35.0	-11.0	-20.2	10,783	-17.5
2) М2 - М1 (Квазипари = 2.1.+2.2.)	24.6	33.7	21.1	16.2	28,282	13.8
2.1. Депозити с договорен матуритет до 2 г.	25.3	35.3	20.3	22.2	24,390	19.9
2.2. Депозити, договорени за ползване след предизвестие до 3 месеца	21.4	26.0	25.3	-10.4	3,892	-13.7
3) М3 - М2(=3.1.)	78.9	-50.8	348.4	30.6	38	-17.3
3.1. Търгуеми инструменти (издадени дългови ЦК до 2 години + акции/дялове на ФПП + репо-сделки)	78.9	-50.8	348.4	30.6	38	-17.3
Основни източници на М3						
1) НЕТНИ ЧУЖДЕСТРАННИ АКТИВИ (=1.1.-1.2.)	40.9	2.7	-27.1	-18.3	15,381	-15.8
1.1. Чуждестранни активи	29.6	21.4	4.1	-8.1	31,687	-12.0
1.2. Чуждестранни пасиви	7.2	70.3	53.4	2.8	16,306	-8.1
2) НЕТНИ ВЪТРЕШНИ АКТИВИ (=2.1.+2.2.)	15.2	58.0	34.7	16.3	44,784	14.4
2.1. ВЪТРЕШЕН КРЕДИТ (=2.1.1.+2.1.2.)	15.3	58.8	33.0	16.8	46,035	16.9
2.1.1. Вземания от сектор държавно управление ¹	496.7	98.5	20.4	-40.2	-4,291	-48.1
2.1.2. Вземания от неправителствения сектор	24.6	62.5	31.6	7.8	50,326	5.6
2.2. ДРУГИ ПОЗИЦИИ²	-48.9	-301.8	182.4	-218.9	-1,250	-397.4
Кредити по сектор и цел на използване						
КРЕДИТИ (=1+2+3)	24.0	63.7	32.9	8.2	49,664	5.9
1) Нефинансови предприятия	19.4	71.5	33.1	6.8	30,471	4.3
2) Финансови предприятия	58.7	64.1	73.8	58.0	818	53.7
3) Домакинства и НТООД³ (=3.1.+3.2.+3.3.+3.4.)	30.6	52.2	31.4	9.1	18,375	7.2
3.1. Овърдрафт	54.8	60.2	51.0	20.0	2,063	15.9
3.2. Жилищни кредити	73.8	64.0	38.0	15.1	8,064	12.1
3.3. Потребителски кредити	6.3	46.3	25.1	3.1	7,253	2.8
3.4. Други кредити	20.0	24.0	5.9	-7.8	995	-10.4

Данните са към края на отчетния период и не са сезонно изгладени. Съгласно изискванията на Регламент (ЕС) № 2423/2001 на ЕЦБ от 11 ноември 2001 г. относно консолидирания баланс на парично-финансовия сектор (ЕСВ/2001/13), начислените лихви не са включени в инструментите (депозити, кредити, ценни книжа и др) и балансите на банките не са консолидирани с тези на клоновете им в чужбина.

¹ Вземанията от сектор *Държавно управление* включват нетните вземания от *Централно държавно управление* и вземания от *Местно държавно управление* и *социалноосигурителните фондове*.

² Включва следните позиции: *Дълготрайни активи*, *Отношения между Парично-финансови институции (нето)* и *Други активи и пасиви (нето)*

³ НТООД - нетърговски организации, обслужващи домакинствата.

Парични и кредитни показатели

(Принос на компонентите им към годишния прираст %)

Август 2009 г.

	2006	2007	2008	Юли 2009	Август 2009
Компоненти на М3					
ПАРИ М3 (=1+2+3)	26.9	31.2	8.8	1.7	1.0
1) ПАРИ М1 (=1.1.+1.2.)	14.4	14.5	-2.0	-7.0	-6.5
1.1. Пари извън ПФИ	3.3	3.8	1.4	-1.1	-1.5
1.2. Овърнайт депозити	11.1	10.7	-3.5	-5.9	-5.0
2) М2 - М1 (Квазипари = 2.1.+2.2.)	12.5	16.8	10.7	8.7	7.5
2.1. Депозити с договорен матуритет до 2 г.	10.5	14.5	8.6	9.7	8.9
2.2. Депозити, договорени за ползване след предизвестие до 3 месеца	2.0	2.3	2.1	-1.0	-1.4
3) М3 - М2(=3.1.)	0.1	-0.1	0.2	0.0	0.0
3.1. Търгуеми инструменти (издадени дългови ЦК до 2 години + акции/дялове на ФПП + репо-сделки)	0.1	-0.1	0.2	0.0	0.0
Основни източници на М3					
1) НЕТНИ ЧУЖДЕСТРАННИ АКТИВИ (=1.1.-1.2.)	40.9	2.7	-27.1	-18.3	-15.8
1.1. Чуждестранни активи	44.5	29.5	6.7	-15.7	-23.7
1.2. Чуждестранни пасиви	3.6	26.9	33.8	2.6	-7.9
2.1. ВЪТРЕШЕН КРЕДИТ (=2.1.1.+2.1.2.)	15.3	58.8	33.0	16.8	16.9
2.1.1. Вземания от сектор държавно управление ¹	-9.8	-10.1	-2.6	7.6	10.1
2.1.2. Вземания от неправителствения сектор	25.1	68.9	35.6	9.2	6.8
в т.ч. Кредити (=а+б+в)	23.9	68.1	36.3	9.6	7.1
а) Нефинансови предприятия	0.5	0.8	1.0	4.9	3.2
б) Финансови предприятия	0.5	0.8	1.0	0.8	0.7
в) Домакинства и НТООД ²	11.6	22.4	12.9	3.9	3.1

Данните са към края на отчетния период и не са сезонно изгладени. Съгласно изискванията на Регламент (ЕС) № 2423/2001 на ЕЦБ от 11 ноември 2001 г. относно консолидираня баланс на парично-финансовия сектор (ЕСВ/2001/13), начислените лихви не са включени в инструментите (депозити, кредити, ценни книжа и др) и балансите на банките не са консолидирани с тези на клоновете им в чужбина.

¹ Вземанията от сектор *Държавно управление* включват нетните вземания от *Централно държавно управление* и вземания от *Местно държавно управление* и *социалноосигурителните фондове*.

² НТООД - нетърговски организации, обслужващи домакинствата.