

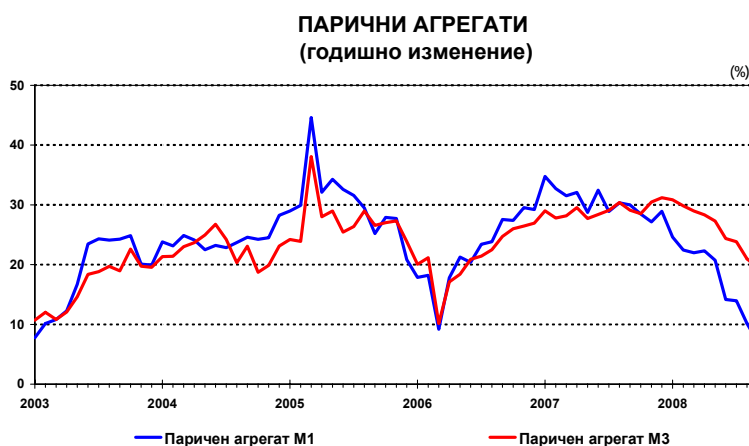


ПРЕССЪОБЩЕНИЕ

ПАРИЧНИ И КРЕДИТНИ ПОКАЗАТЕЛИ

септември 2008 г.

През септември 2008 г. годишният прираст на широките пари (паричния агрегат М3) е 19.5% при 21% през август. В края на септември обемът им възлиза на 45.690 млрд. лв. (68.7% от БВП¹). Най-бързоликвидният им компонент – паричният агрегат М1, се увеличава със 7% на годишна база през септември (10.2% ръст през август). Квазипарите² нарастват с 31.8% в сравнение със септември 2007 г. (31.6% през август).



Източник: БНБ

Нетните вътрешни активи са 39.692 млрд. лв. в края на септември и се увеличават с 43% спрямо същия месец на 2007 г. (43.6% годишен ръст през август). Годишният темп на прираст на основния им компонент – *вътрешният кредит*, е 42.4% при 43% през август т.г. На годишна база вземанията от *Неправителствен сектор*³ нарастват с 46.6% в сравнение с 48.3% през август.

В края на септември 2008 г. вземанията по кредити за *Неправителствен сектор* възлизат на 47.828 млрд. лв. (71.9% от БВП) и годишният им темп на прираст е 47.8% (49.5% през август). Кредитите за *Нефинансови предприятия* нарастват с 50.2% на годишна база през септември т.г. (53.6% през август) и в края на месеца достигат 29.706 млрд. лв. (44.6% от БВП). Кредитите за *Домакинства и НТООД* (нетърговски организации, обслужващи домакинствата) са 17.582 млрд. лв. (26.4% от БВП) в края на септември, като нарастват с 43.8% спрямо същия месец на 2007 г. (42.5%

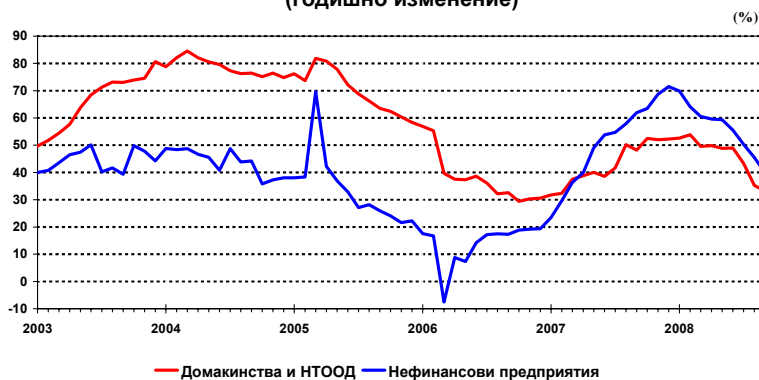
¹ При прогноза за БВП за 2008 г. 66.541 млрд. лв.

² Квазипарите се състоят от депозитите с договорен матуритет до 2 години и депозитите, договорени за ползване след предизвестие до 3 месеца.

³ Вземанията от *Неправителствен сектор* включват кредити, репо-сделки, ценни книжа, различни от акции и акции и други форми на собственост.

годишен ръст през август). През септември т.г. *жилищните кредити* се увеличават с 49.5% на годишна база в сравнение с 47.3% през август. Годишният прираст на *потребителските кредити* е 38.2% през септември и 36.4% през август т.г., а на *други кредити* – съответно 18.3% и 23.8%.

**ВЗЕМАНИЯ ПО КРЕДИТИ ОТ НЕФИНАНСОВИ
ПРЕДПРИЯТИЯ, ДОМАКИНСТВА И НТООД
(годишно изменение)**



Източник: БНБ

Общият обем на кредитите за *Финансови предприятия*⁴ е 539.8 млн. лв. в края на септември 2008 г. и в сравнение със септември 2007 г. нараства с 49.6% (71.7% годишно увеличение през август).

Годишните темпове на изменение на вземанията по кредити са повлияни от нетните продажби на кредити от *Други ПФИ*⁵, чийто обем за последните 12 месеца е 2.953 млрд. лв. На годишна база продадените кредити са 3.310 млрд. лв. (в т.ч. 723.3 млн. лв. за септември), а обратно изкупените кредити – 357.4 млн. лв.

Нетните чуждестранни активи възлизат на 18.231 млрд. лв. в края на септември 2008 г., като на годишна база се понижават с 8.2% при 6.3% спад през август. Темпът на годишен прираст на чуждестранните активи е 24.4% през септември т.г. в сравнение с 29.5% през август, а на чуждестранните пасиви – 94.9% през септември и 113.3% през август 2008 г.

Приложения: таблици.

* * *

Пълният комплект от таблици за паричната статистика, текстът на прессъобщението, както и методологическите бележки се намират на интернет страницата на БНБ в раздел *Статистика/Парична и лихвена статистика/Парична статистика/Паричен отчет*.

⁴ *Финансови предприятия* обхващат финансовите посредници и спомагатели, застрахователните дружества и пенсионните фондове.

⁵ *Други парично-финансови институции* включват кредитните институции и фондовете на паричния пазар (виж *Методологически бележки*).

* * *

БЪЛГАРСКА НАРОДНА БАНКА

ОТДЕЛ „ВРЪЗКИ С ОБЩЕСТВЕННОСТТА“

ПЛ. „КНЯЗ АЛЕКСАНДЪР I“ № 1, 1000 СОФИЯ

тел.: (00359-2) 9145 1656; факс: (00359-2) 980 24 25

е-mail: press_office@bnb.org

интернет страница: <http://www.bnb.bg/>

**Парични и кредитни показатели за България
Септември 2008 г.**

	2003	2004	2005	2006	2007	2008			
	Декември	Декември	Декември	Декември	Декември	Юли	Август	Септември	
	Годишен темп на прираст (%)							Салдо (млн. лева)	Годишен темп на прираст (%)
Компоненти на М3									
ПАРИ М3	19.6	23.1	23.9	26.9	31.2	23.8	21.0	45,690	19.5
ПАРИ М1	19.9	28.2	20.8	29.2	28.9	14.0	10.2	20,525	7.0
Пари извън ПФИ	16.2	19.5	16.6	15.5	19.3	13.9	13.4	7,745	11.7
Овърнайт депозити	23.6	36.4	24.3	39.7	35.0	14.0	8.3	12,780	4.4
ПАРИ М2 (М1 +)	18.8	23.3	24.3	26.9	31.3	23.8	20.9	45,632	19.4
Депозити с договорен матуритет до 2 г.	17.9	16.3	32.2	25.3	35.3	32.5	30.3	20,518	30.6
Депозити, договорени за ползване след предизвестие до 3 месеца	17.7	28.2	11.3	21.4	26.0	39.1	37.8	4,589	37.6
ПАРИ М3 (М2 +)	19.6	23.1	23.9	26.9	31.2	23.8	21.0	45,690	19.5
Търгуеми инструменти (издадени дългови ЦК до 2 години + акции/дялове на ФПП + репо-сделки)	3210.4	-9.6	-75.2	78.9	-50.8	317.1	503.2	59	387.2
Основни източници на М3									
НЕТНИ ЧУЖДЕСТРАННИ АКТИВИ	1.6	11.4	18.1	40.9	2.7	-6.3	-6.3	18,231	-8.2
Чуждестранни активи	5.0	32.6	11.9	29.6	21.4	27.9	29.5	36,106	24.4
Чуждестранни пасиви	16.7	96.6	1.2	7.2	70.3	108.6	113.3	17,875	94.9
ВЪТРЕШЕН КРЕДИТ	33.9	34.2	33.0	15.3	58.8	46.8	43.0	39,990	42.4
Вземания от сектор държавно управление ¹	-39.3	-144.4	6.9	496.7	98.5	80.1	79.4	-8,616	69.8
Вземания от неправителствения сектор	48.3	48.6	32.4	24.6	62.5	51.2	48.3	48,606	46.6
в т.ч. Кредити	47.2	49.4	32.3	24.0	63.7	52.8	49.5	47,828	47.8
Нефинансови предприятия	37.7	38.0	22.3	19.4	71.5	55.0	53.6	29,706	50.2
Финансови предприятия	33.0	141.5	-44.1	58.7	64.1	79.6	71.7	540	49.6
Домакинства и НТООД ²	80.7	74.8	58.4	30.6	52.2	48.5	42.5	17,582	43.8

Източник: "Парична статистика" (месечно издание), БНБ, Септември 2008 г. Данните не са сезонно изгладени. Съгласно изискванията на Регламент (ЕС) № 2423/2001 на ЕЦБ от 11 ноември 2001 г. относно консолидирания баланс на парично-финансовия сектор (ЕСВ/2001/13), начислените лихви не са включени в инструментите (депозити, кредити, ценни книжа и др) и балансите на търговските банки не са консолидирани с тези на клоновете им в чужбина.

¹ Вземанията от сектор *Държавно управление* включват нетните вземания от *Централно държавно управление* и вземания от *Местно държавно управление* и *социалноосигурителните фондове*.

² НТООД - нетърговски организации, обслужващи домакинствата.

**Парични и кредитни показатели за България
принос на компонентите им към годишния прираст**

	2003	2004	2005	2006	2007	2008		
	Декември	Декември	Декември	Декември	Декември	Юли	Август	Септември
Компоненти на М3								
ПАРИ М3	19.6	23.1	23.9	26.9	31.2	23.8	21.0	19.5
ПАРИ М1	9.6	13.7	10.5	14.4	14.5	7.0	5.1	3.5
Пари извън ПФИ	3.9	4.5	3.8	3.3	3.8	2.5	2.4	2.1
Овърнайт депозити	5.7	9.1	6.8	11.1	10.7	4.5	2.7	1.4
М2 - М1 (Квазипари)	9.2	9.5	13.7	12.5	16.8	16.7	15.8	15.8
Депозити с договорен матуритет до 2 г.	7.5	6.7	12.5	10.5	14.5	13.3	12.5	12.6
Депозити, договорени за ползване след предизвестие до 3 месеца	1.8	2.8	1.1	2.0	2.3	3.4	3.3	3.3
М3 - М2	0.7	-0.1	-0.3	0.1	-0.1	0.1	0.1	0.1
Търгуеми инструменти (издадени дългови ЦК до 2 години + акции/дялове на ФПП + репо-сделки)	0.7	-0.1	-0.3	0.1	-0.1	0.1	0.1	0.1
Основни източници на М3								
НЕТНИ ЧУЖДЕСТРАННИ АКТИВИ	1.6	11.4	18.1	40.9	2.7	-6.3	-6.3	-8.2
Чуждестранни активи	6.4	43.5	18.8	44.5	29.5	39.7	42.0	35.6
Чуждестранни пасиви	4.8	32.1	0.7	3.6	26.9	46.0	48.3	43.8
ВЪТРЕШЕН КРЕДИТ	33.9	34.2	33.0	15.3	58.8	46.8	43.0	42.4
Вземания от сектор държавно управление ¹	-6.5	-10.8	-0.2	-9.8	-10.1	-12.3	-13.3	-12.6
Вземания от неправителствения сектор	40.4	45.0	33.2	25.1	68.9	59.1	56.3	55.0
в т.ч. Кредити	38.5	44.3	32.3	23.9	68.1	59.3	56.4	55.0
Нефинансови предприятия	23.5	24.4	14.7	11.8	44.9	37.8	37.0	35.4
Финансови предприятия	0.4	1.7	-0.9	0.5	0.8	0.9	0.8	0.6
Домакинства и НТООД ²	14.6	18.3	18.6	11.6	22.4	20.6	18.6	19.1

Източник: "Парична статистика" (месечно издание), БНБ, Септември 2008 г. Данните не са сезонно изгладени. Съгласно изискванията на Регламент (ЕС) № 2423/2001 на ЕЦБ от 11 ноември 2001 г. относно консолидирания баланс на парично-финансовия сектор (ЕСВ/2001/13), начислените лихви не са включени в инструментите (депозити, кредити, ценни книжа и др) и балансите на търговските банки не са консолидирани с тези на клоновете им в чужбина.

¹ Вземанията от сектор *Държавно управление* включват нетните вземания от *Централно държавно управление* и вземания от *Местно държавно управление* и *социалноосигурителните фондове*.

² НТООД - нетърговски организации, обслужващи домакинствата.