



ПРЕССЪОБЩЕНИЕ

27 февруари 2019 г.
12:00 ч.

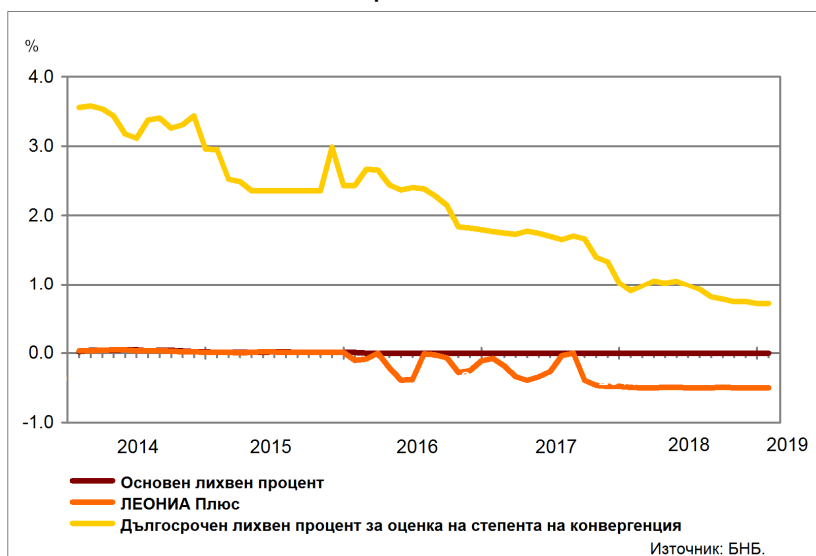
ЛИХВЕНА СТАТИСТИКА¹ Януари 2019 г.

През януари 2019 г. *основният лихвен процент (ОЛП)*² е 0.00%, като запазва нивото си в сравнение с януари 2018 г. и с декември 2018 година.

Индексът *ЛЕОНИЯ Плюс*³ през януари 2019 г. е -0.50%. Спрямо януари 2018 г. той намалява с 0.01 процентни пункта (пр.п.), а в сравнение с декември 2018 г. – с 0.0019 пр.п.

Дългосрочният лихвен процент за оценка на степента на конвергенция (ДЛП) през януари 2019 г. е 0.72%. Спрямо януари 2018 г. той се понижава с 0.18 пр.п., а спрямо декември 2018 г. се увеличава с 0.0028 пр.п.

ГРАФИКА 1: ЛИХВЕНИ ПРОЦЕНТИ ПО ИЗБРАНИ ИНСТРУМЕНТИ



¹ Пълният комплект от таблици за лихвената статистика на депозитите и кредитите на сектори *Нефинансови предприятия и Домакинства*, както и методологическите бележки, се намират на интернет страницата на БНБ в рубрика *Статистика/ Парична и лихвена статистика/ Лихвена статистика/ Лихвена статистика*. На база на постъпила допълнителна информация от банки е извършена ревизия на данните за депозитите за месец декември 2018 година. Наличието на ревизия е указано в обяснителните бележки към съответната таблица с данни.

² ОЛП за текущия месец е равен на средната аритметична величина от стойностите на индекса *ЛЕОНИЯ Плюс* за работните дни на предходния календарен месец, а когато тази средна аритметична величина възлиза на стойност, по-малка от нула, ОЛП се определя в размер, равен на нула.

³ Справочен индекс на сключените и изпълнените сделки за предоставяне на необезпечени овърнайт-депозити в левове на междубанковия пазар в България. Месечните стойности са изчислени като средноаритметични от дневните стойности. Считано от 1 юли 2017 г., индексът *ЛЕОНИЯ Плюс* заменя индекса *ЛЕОНИЯ* като база за изчисляване на *основния лихвен процент*.

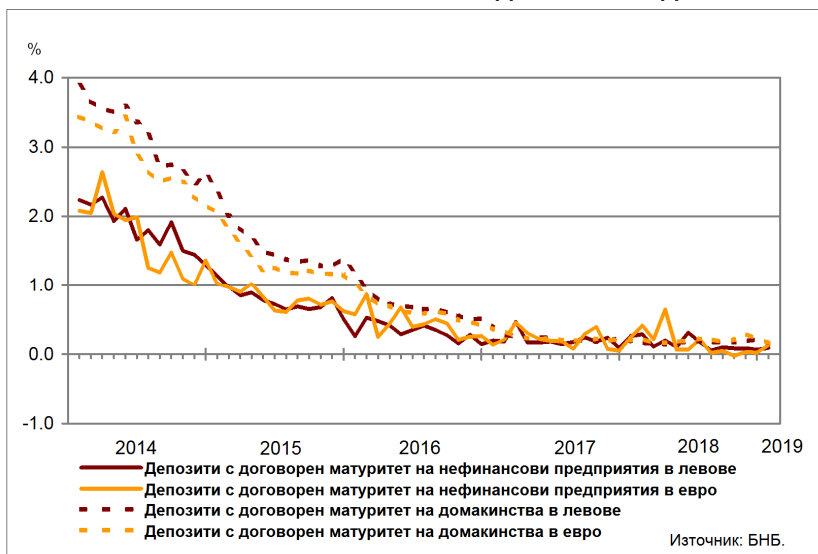
Депозити

Лихвени проценти по нов бизнес

Сектор Нефинансови предприятия. Средният лихвен процент по депозитите с договорен матуритет в левове през януари 2019 г. в сравнение с януари 2018 г. спада с 0.17 пр.п. до 0.09%, а по тези в евро – с 0.11 пр.п. до 0.13%. В сравнение с декември 2018 г. средният лихвен процент по депозитите с договорен матуритет в левове се повишава с 0.03 пр.п., а по тези в евро – с 0.11 пр.п.

Сектор Домакинства⁴. През януари 2019 г. спрямо януари 2018 г. средният лихвен процент по депозитите с договорен матуритет в левове и в евро намалява съответно с 0.03 пр.п. и с 0.04 пр.п. до 0.16%. В сравнение с декември 2018 г. средният лихвен процент по депозитите с договорен матуритет в левове и в евро се понижава с 0.06 пр.п.

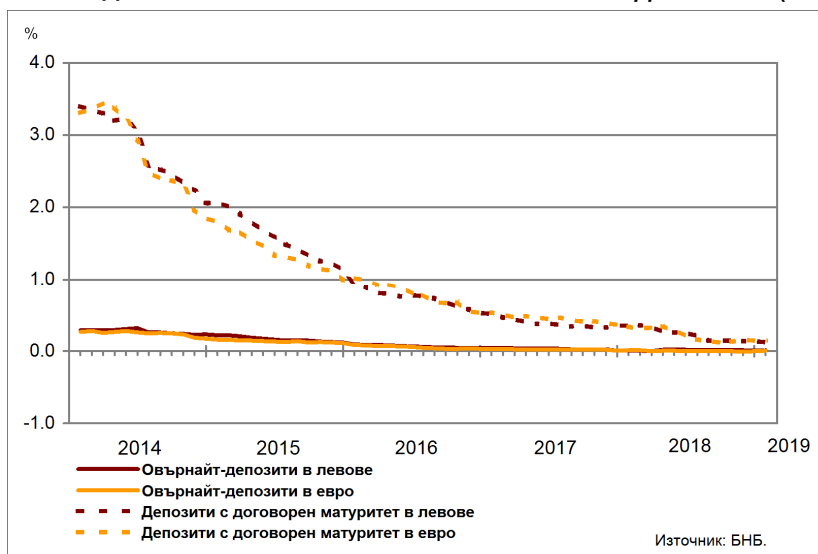
ГРАФИКА 2: ДЕПОЗИТИ НА СЕКТОРИ НЕФИНАНСОВИ ПРЕДПРИЯТИЯ И ДОМАКИНСТВА (НОВ БИЗНЕС)



Лихвени проценти по салда

Сектор Нефинансови предприятия. Средният лихвен процент по овърнайт-депозитите в левове през януари 2019 г. спрямо януари 2018 г. нараства с 0.01 пр.п. до 0.01%, а по овърнайт-депозитите в евро спада с 0.01 пр.п. до 0.0021%. В сравнение с януари 2018 г. средният лихвен процент по депозитите с договорен матуритет в левове намалява с 0.23 пр.п. до 0.13%, а по тези в евро – с 0.19 пр.п. до 0.15%.

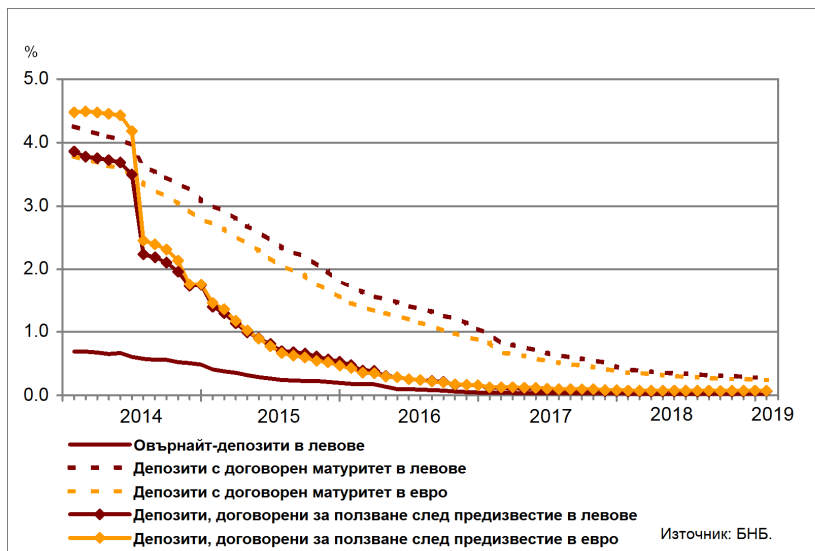
ГРАФИКА 3: ДЕПОЗИТИ НА СЕКТОР НЕФИНАНСОВИ ПРЕДПРИЯТИЯ (САЛДА)



⁴ Сектор Домакинства включва и сектор *Нетърговски организации, обслужващи домакинствата (НТООД)*. Данните за кредитите за потребление и за жилищните кредити се отнасят само за сектор *Домакинства*.

Сектор Домакинства⁵. През януари 2019 г. спрямо януари 2018 г. средният лихвен процент по *овърнайт-депозитите* в левове се понижава с 0.01 пр.п. до 0.02%, а по *овърнайт-депозитите* в евро се увеличава с 0.0007 пр.п. до 0.02%. При *депозитите с договорен матуритет* в левове той спада с 0.14 пр.п. до 0.28%, а по тези в евро – с 0.12 пр.п. до 0.24%. Средният лихвен процент по *депозитите, договорени за ползване след предизвестие*, в левове в сравнение с януари 2018 г. се повишава с 0.0005 пр.п. до 0.06%, а по тези в евро намалява с 0.0002 пр.п. до 0.08%.

ГРАФИКА 4: ДЕПОЗИТИ НА СЕКТОР ДОМАКИНСТВА (САЛДА)



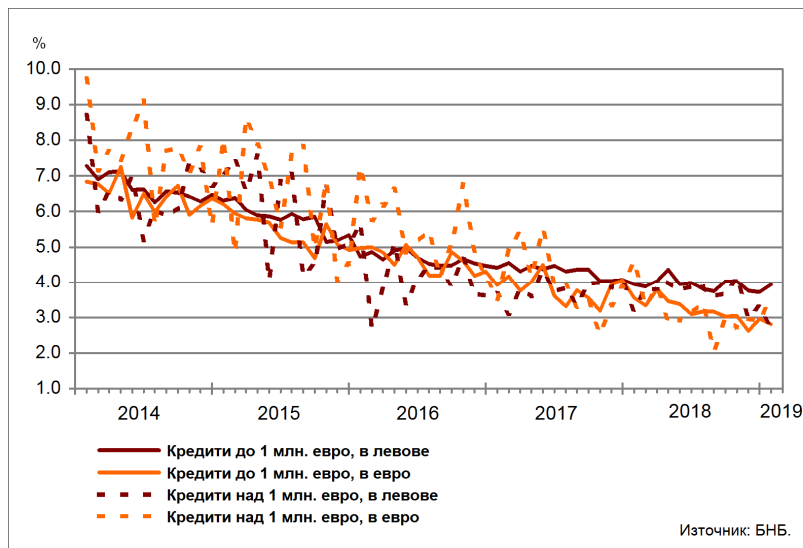
Кредити

Лихвени проценти по нов бизнес

Сектор Нефинансови предприятия. През януари 2019 г. средният лихвен процент по *кредитите до 1 млн. евро*, договорени в левове, се понижава спрямо същия месец на 2018 г. с 0.01 пр.п. до 3.94%, а по тези, договорени в евро – с 0.75 пр.п. до 2.80%. Средният лихвен процент по *кредитите над 1 млн. евро*, договорени в левове, спада с 0.46 пр.п. до 2.73%, а по тези, договорени в евро – с 0.95 пр.п. до 3.63%.

През януари 2019 г. спрямо декември 2018 г. средният лихвен процент по *кредитите до 1 млн. евро*, договорени в левове, нараства с 0.22 пр.п., а по *кредитите до 1 млн. евро*, договорени в евро, намалява с 0.15 пр.п. При *кредитите над 1 млн. евро*, договорени в левове, средният лихвен процент се понижава с 0.58 пр.п., а по тези, договорени в евро, се увеличава с 0.72 пр.п.

ГРАФИКА 5: КРЕДИТИ НА СЕКТОР НЕФИНАНСОВИ ПРЕДПРИЯТИЯ (НОВ БИЗНЕС)



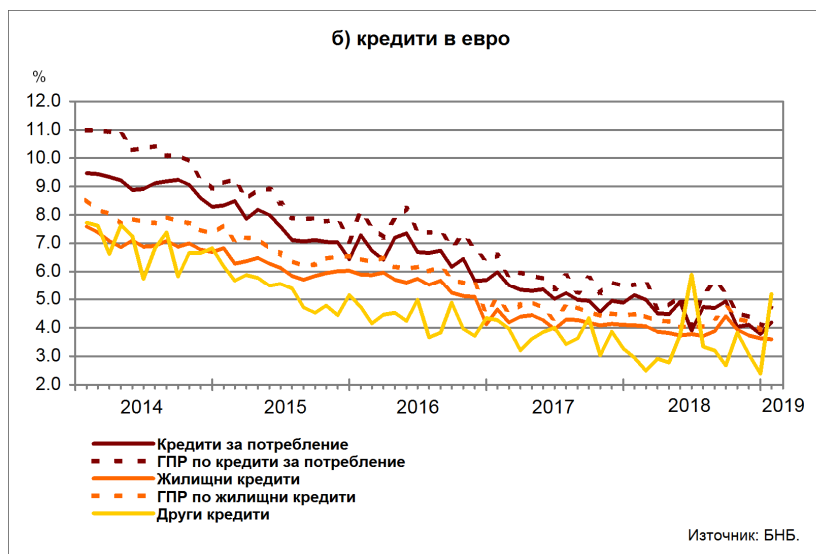
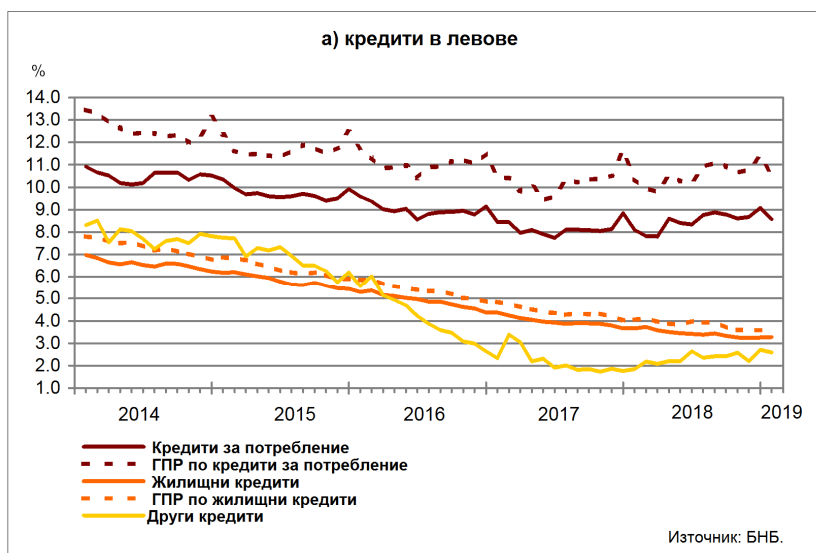
Сектор Домакинства⁵. През януари 2019 г. средният лихвен процент по кредитите за потребление в левове се повишава в сравнение с януари 2018 г. с 0.48 пр.п. до 8.57%, а по тези в евро спада с 0.98 пр.п. до 4.18%. При жилищните кредити в левове той намалява с 0.38 пр.п. до 3.28%, а по жилищните кредити в евро – с 0.50 пр.п. до 3.59%. Средният лихвен процент по другите кредити⁵ в левове нараства с 0.74 пр.п. до 2.58%, а по другите кредити в евро – с 2.25 пр.п. до 5.19%.

През януари 2019 г. спрямо декември 2018 г. средният лихвен процент по кредитите за потребление в левове се понижава с 0.51 пр.п., а по тези в евро се повишава с 0.40 пр.п. При жилищните кредити в левове той нараства с 0.02 пр.п., а при жилищните кредити в евро спада с 0.04 пр.п. При другите кредити в левове средният лихвен процент намалява с 0.12 пр.п., а при другите кредити в евро се увеличава с 2.80 пр.п.

Годишният процент на разходите (ГПР) по кредитите за потребление в левове през януари 2019 г. в сравнение със същия месец на 2018 г. се повишава с 0.20 пр.п. до 10.56%, а по кредитите за потребление в евро се понижава с 0.86 пр.п. до 4.66%. През януари 2019 г. годишният процент на разходите по жилищните кредити в левове спада спрямо януари 2018 г. с 0.36 пр.п. до 3.68%, а по жилищните кредити в евро – с 0.49 пр.п. до 3.99%.

През януари 2019 г. в сравнение с декември 2018 г. годишният процент на разходите по кредитите за потребление в левове намалява с 0.83 пр.п., а по тези в евро нараства с 0.58 пр.п. При жилищните кредити в левове той се увеличава с 0.11 пр.п., а по тези в евро – с 0.05 пр.п.

ГРАФИКА 6: КРЕДИТИ НА СЕКТОР ДОМАКИНСТВА (НОВ БИЗНЕС)

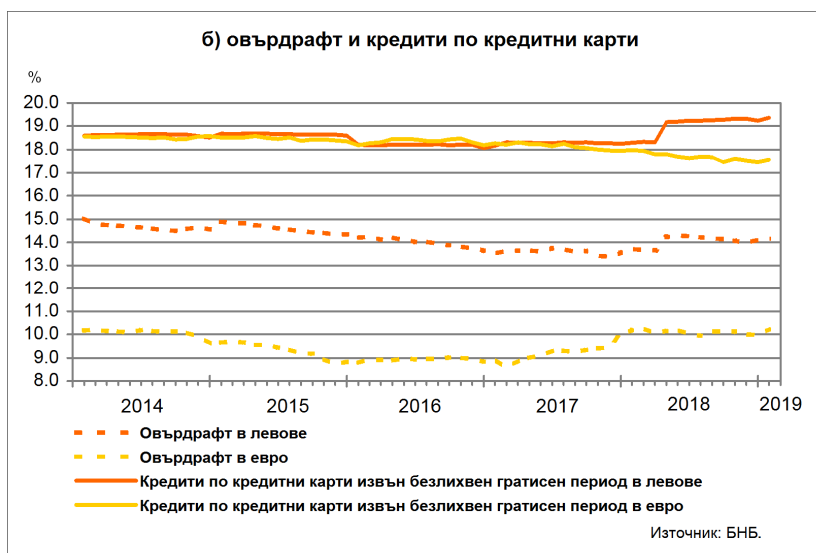
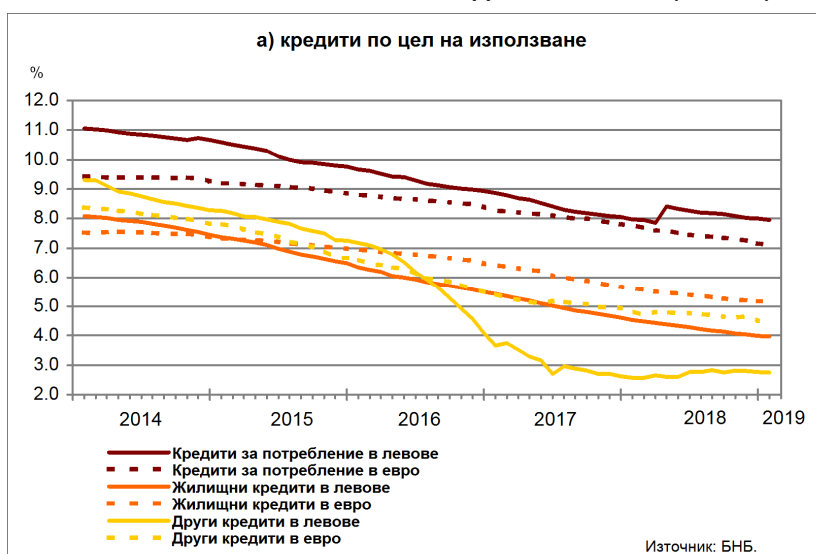


⁵ В показател други кредити се включват и средствата, отпуснати на сдруженията на собствениците по Национална програма за енергийна ефективност на многофамилни жилищни сгради.

Лихвени проценти по салда

Сектор Домакинства⁵. Средният лихвен процент по *овърдрафта* в левове през януари 2019 г. в сравнение с януари 2018 г. се повишава с 0.46 пр.п. до 14.16%, а по *овърдрафта* в евро – с 0.04 пр.п. до 10.23%. През януари 2019 г. спрямо същия месец на 2018 г. средният лихвен процент по *кредитите*, предоставени чрез *кредитни карти*⁶, *извън безлихвен гратисен период*, в левове нараства с 1.07 пр.п. до 19.37%, а по тези в евро се понижава с 0.42 пр.п. до 17.55%. Средният лихвен процент по *кредитите за потребление* в левове през януари 2019 г. спрямо януари 2018 г. спада с 0.02 пр.п. до 7.95%, а по *кредитите за потребление* в евро – с 0.66 пр.п. до 7.11%. При *жилищните кредити* в левове той намалява с 0.57 пр.п. до 3.97%, а при *жилищните кредити* в евро – с 0.48 пр.п. до 5.15%. Средният лихвен процент по *другите кредити*⁶ в левове се повишава с 0.18 пр.п. до 2.75%, а по *другите кредити* в евро се понижава с 0.33 пр.п. до 4.50%.

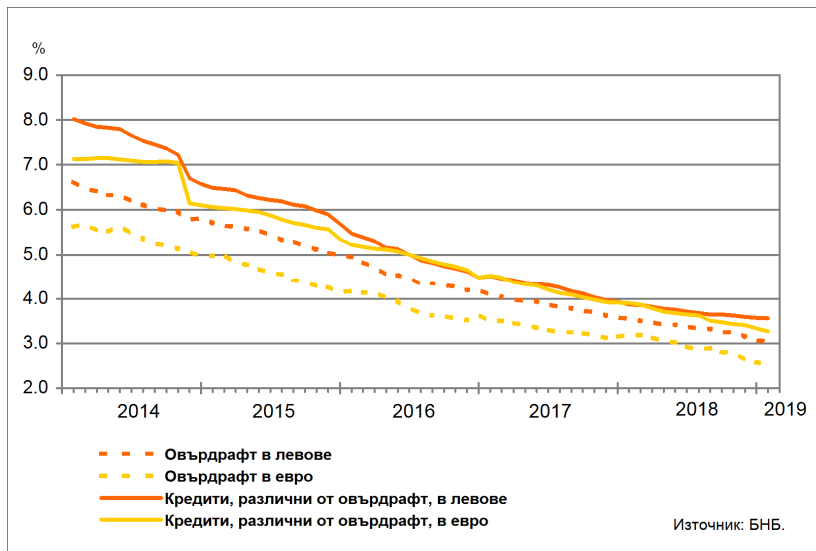
ГРАФИКА 7: КРЕДИТИ НА СЕКТОР ДОМАКИНСТВА (САЛДА)



⁶ Кредитите по кредитни карти са включени в обхвата на инструмент *овърдрафт*.

Сектор Нефинансови предприятия. През януари 2019 г. в сравнение със същия месец на 2018 г. средният лихвен процент по *овърдрафта* в левове спада с 0.51 пр.п. до 3.05%, а по *овърдрафта* в евро – с 0.64 пр.п. до 2.54%. Средният лихвен процент по *кредитите, различни от овърдрафт*, в левове намалява с 0.32 пр.п. до 3.55%, а по тези в евро – с 0.63 пр.п. до 3.27%.

ГРАФИКА 8: КРЕДИТИ НА СЕКТОР НЕФИНАНСОВИ ПРЕДПРИЯТИЯ (САЛДА)



ЛИХВЕНА СТАТИСТИКА

Междубанков пазар и доходност на държавни ценни книжа

	2018 януари	2018 декември	2019 януари
Основен лихвен процент (ОЛП) ¹	0.00	0.00	0.00
ЛЕОНИЯ Плюс ²	-0.49	-0.50	-0.50
Доходност на 10-годишни държавни ценни книжа (ДЦК) ³	0.15	0.55	0.16
Дългосрочен лихвен процент за оценка на степента на конвергенция (ДЛП) ⁴	0.90	0.72	0.72

¹ ОЛП за текущия месец е равен на средната аритметична величина от стойностите на индекса ЛЕОНИЯ Плюс за работните дни на предходния календарен месец, а когато тази средна аритметична величина възлиза на стойност, по-малка от нула, ОЛП се определя в размер, равен на нула.

² Справочен индекс на сключените и изпълнените сделки за предоставяне на необезпечени овърнайт-депозити в левове на междубанковия пазар в България. Месечните стойности са изчислени като средноаритметични от дневните стойности. Считано от 1 юли 2017 г., индексът ЛЕОНИЯ Плюс заменя индекса ЛЕОНИЯ като база за изчисляване на основния лихвен процент. Данните до юни 2017 г. отразяват стойностите на индекс ЛЕОНИЯ, а от юли 2017 г. – на индекс ЛЕОНИЯ Плюс.

³ Среднопретеглена ефективна доходност до падеж, постигната на вторичния пазар при сделки с лихвоносни ДЦК по оригинален матуриретен, деноминирани в левове. В десетгодишните ДЦК се включват и емисиите с матуриретен десет години и шест месеца.

⁴ ДЛП се определя на база доходността до падеж на вторичния пазар по дългосрочна ценна книга (бенчмарк), емитирана от Министерството на финансите (сектор Централно държавно управление) и деноминирана в национална валута. Месечните стойности са изчислени като средноаритметични от дневните стойности.

Депозити¹

Нефинансови предприятия

	2018 януари	2018 декември	2019 януари
Лихвени проценти по нов бизнес			
депозити с договорен матуриретен в левове	0.26	0.06	0.09
депозити с договорен матуриретен в евро	0.24	0.02	0.13
Лихвени проценти по салда			
овърнайт-депозити ² в левове	0.01	0.00	0.01
овърнайт-депозити ² в евро	0.01	0.00	0.00
депозити с договорен матуриретен в левове	0.35	0.13	0.13
депозити с договорен матуриретен в евро	0.34	0.14	0.15
депозити, договорени за ползване след предизвестие ² , в левове	0.12	0.16	0.16
депозити, договорени за ползване след предизвестие ² , в евро	0.01	0.00	0.00
Домакинства³			
Лихвени проценти по нов бизнес			
депозити с договорен матуриретен в левове	0.19	0.21	0.16
депозити с договорен матуриретен в евро	0.20	0.23	0.16
Лихвени проценти по салда			
овърнайт-депозити ² в левове	0.03	0.02	0.02
овърнайт-депозити ² в евро	0.02	0.02	0.02
депозити с договорен матуриретен в левове	0.41	0.28	0.28
депозити с договорен матуриретен в евро	0.36	0.25	0.24
депозити, договорени за ползване след предизвестие ² , в левове	0.06	0.06	0.06
депозити, договорени за ползване след предизвестие ² , в евро	0.08	0.08	0.08

¹ Ефективни годишни лихвени проценти, среднопретеглени съответно с обемите по нов бизнес през отчетния период или със салдата към края на отчетния период.

² Лихвените проценти и обемите по нов бизнес и по салда съвпадат за овърнайт-депозитите и депозитите, договорени за ползване след предизвестие.

³ Сектор Домакинства включва и сектор Нетърговски организации, обслужващи домакинства (НТООД).

Източник: БНБ.

Кредити¹

Нефинансови предприятия

	2018 януари	2018 декември	2019 януари
Лихвени проценти по нов бизнес			
кредити до 1 млн. евро, договорени в левове	3.95	3.72	3.94
кредити до 1 млн. евро, договорени в евро	3.55	2.96	2.80
кредити над 1 млн. евро, договорени в левове	3.19	3.31	2.73
кредити над 1 млн. евро, договорени в евро	4.58	2.91	3.63
Лихвени проценти по салда			
овърдрафт ² в левове	3.56	3.06	3.05
в т.ч. кредити по кредитни карти ³ в левове	18.36	18.20	18.19
овърдрафт ² в евро	3.18	2.58	2.54
в т.ч. кредити по кредитни карти ³ в евро	18.76	18.52	18.52
кредити, различни от овърдрафт, в левове	3.87	3.57	3.55
кредити, различни от овърдрафт, в евро	3.90	3.33	3.27

Домакинства⁴

	2018 януари	2018 декември	2019 януари
Лихвени проценти по нов бизнес			
кредити за потребление в левове	8.10	9.08	8.57
кредити за потребление в евро	5.16	3.78	4.18
жилищни кредити в левове	3.66	3.25	3.28
жилищни кредити в евро	4.08	3.63	3.59
други кредити в левове	1.84	2.71	2.58
други кредити в евро	2.95	2.40	5.19
Годишен процент на разходите по нов бизнес (ГПР)⁵			
ГПР по кредити за потребление в левове	10.37	11.39	10.56
ГПР по кредити за потребление в евро	5.52	4.08	4.66
ГПР по жилищни кредити в левове	4.04	3.57	3.68
ГПР по жилищни кредити в евро	4.47	3.94	3.99
Лихвени проценти по салда			
овърдрафт ² в левове	13.70	14.10	14.16
в т.ч. кредити по кредитни карти ³ в левове	18.29	19.24	19.37
овърдрафт ² в евро	10.19	9.98	10.23
в т.ч. кредити по кредитни карти ³ в евро	17.97	17.45	17.55
кредити, различни от овърдрафт			
кредити за потребление в левове	7.98	8.00	7.95
кредити за потребление в евро	7.77	7.15	7.11
жилищни кредити в левове	4.54	3.99	3.97
жилищни кредити в евро	5.63	5.17	5.15
други кредити в левове	2.56	2.77	2.75
други кредити в евро	4.83	4.50	4.50

¹ Ефективни годишни лихвени проценти, среднопретеглени съответно с обемите по нов бизнес през отчетния период или със салдата към края на отчетния период.

² Лихвените проценти и обемите по нов бизнес и по салда съвпадат.

³ Кредити по кредитни карти извън безлихвен гратисен период.

⁴ Сектор *Домакинства* включва и сектор *Нетърговски организации, обслужващи домакинства (НТООД)*. Данните за кредитите за потребление и за жилищните кредити се отнасят само за сектор *Домакинства*.

⁵ ГПР включва всички лихвени плащания по кредита, както и всички такси, комисиони и други разходи за сметка на клиента, извършването на които е условие за отпускането на кредита.