



Пазар на държавни ценни книжа

www.bnb.bg/fiscal services

Февруари 2002 г.

Първичен пазар на ДЦК

ЕМИСИИ ПРЕЗ МАРТ

Дата на аукциона	4.III.2002	11.III.2002	25.III.2002
Видове ДЦК	Съкровищни бонове	Съкровищни облигации	Съкровищни бонове
Дата на плащане	3-месечни 6.III.2002	3-годишни 13.III.2002	12-месечни 27.III.2002

ПОСЛЕДНИ АУКЦИОНИ – СЪКРОВИЩНИ БОНОВЕ

Дата на емисия (плащане)	3-месечни 6.II.2002
Падеж	6.V.2002
Дата на аукциона	4.II.2002
Одобрено количество (хил. лв.)	12 000.00
Минимална цена на 100 лв. номинал	98.87
Средна цена на 100 лв. номинал	98.89
Средна годишна доходност (%)	4.54

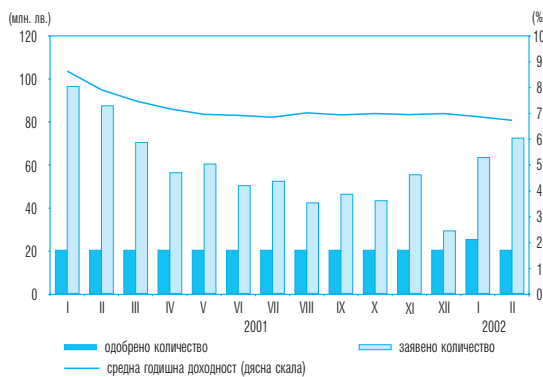
ПОСЛЕДНИ АУКЦИОНИ – СЪКРОВИЩНИ ОБЛИГАЦИИ

	5-годишни*	7 години и 3 мес.*
Лихвен купон (%)	7.00	7.00
Дата на емисия	9.I.2002	20.II.2002
Падеж	9.I.2007	20.V.2009
Дата на аукциона	11.II.2002	18.II.2002
Дата на плащане	13.II.2002	20.II.2002
Заявено количество за аукциона (хил. лв.)	72 470.00	63 350.00
Одобрено количество (хил. лв.)	20 000.00	30 000.00
Минимална цена на 100 лв. номинал**	101.65	98.85
Средна цена на 100 лв. номинал**	101.98	99.05
Натрупана лихва	0.67	-
Средна годишна доходност (%)	6.53	7.17

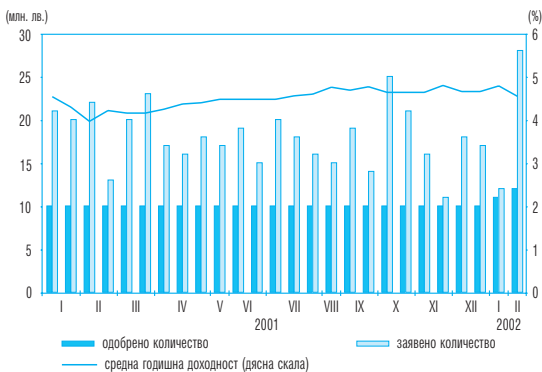
* Емисия от отворен тип.

** Минималната и средната цена на 100 лв. номинал за емисиите от отворен тип не включват натрупаната лихва към датата на плащането.

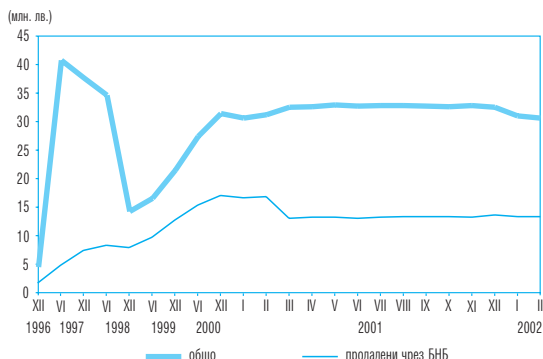
Проведени аукциони за продажба на петгодишни съкровищни облигации



Проведени аукциони за продажба на тримесечни съкровищни бонове



Инвестиции в целеви емисии ДЦК, предназначени за продажба на физически лица



Дълг по държавни ценни книжа, емитирани от правителството на вътрешния пазар*

(номинална стойност в хил. лв.)

Структура на дълга	Дълг по ДЦК, емитирани за финансиране на бюджетния дефицит		Дълг по ДЦК, емитирани за структурната реформа	Размер на дълга
	общо	в т. ч. облигации с целево предназначение за физически лица		
1997	850 198	86 632	1 971 829	2 822 027
1998	784 959	15 338	1 512 287	2 297 246
1999	881 799	21 546	1 191 928	2 073 727
2000	961 132	31 411	811 162	1 772 294
2001	1 084 703	32 513	776 601	1 861 304
февруари 2002	1 145 358	30 638	745 081	1 890 439

* Левовата равностойност на ДЦК, деноминирани във валута, е изчислена по определения от БНБ обменен курс, валиден за последния работен ден на съответния период.

Вторичен пазар на ДЦК

Търгуеми държавни ценни книжа, емитирани от правителството на вътрешния пазар,
в обращение към 28 февруари 2002 г.

Номер на емисията	Вид на валутата	Падеж на емисията	Общ обем на емисията	Лихвен процент	Предстоящо лихвено плащане	ДЦК, притежавани от чуждестранни инвеститори
BG 20 126 01004	левове	05.03.2002	10 000 000.00	-	-	-
BG 20 303 00110	левове	13.03.2002	28 000 000.00	7.00	13.03.2002	-
BG 30 127 01002	левове	19.03.2002	10 000 000.00	-	-	-
BG 30 100 02007	левове	02.04.2002	11 530 000.00	-	-	-
BG 20 304 00118	левове	03.04.2002	50 000 000.00	7.0	03.04.2002	-
BG 30 101 02005	левове	06.05.2002	12 000 000.00	-	-	-
BG 30 110 01008	левове	09.05.2002	20 000 000.00	-	-	-
BG 20 347 97121	левове	10.05.2002	20 000 000.00	ОЛП+4	10.05.2002	-
BG 20 200 95225	левове	21.05.2002	1 553 380.35	ОЛП	21.05.2002	-
BG 20 306 00113	левове	03.07.2002	50 000 000.00	7.00	03.07.2002	-
BG 30 117 01003	левове	08.08.2002	20 000 000.00	-	-	-
BG 20 308 00119	левове	02.10.2002	50 000 000.00	7.00	03.04.2002	-
BG 30 124 01009	левове	14.11.2002	20 000 000.00	-	-	-
BG 20 300 01114	левове	10.01.2003	50 000 000.00	6.50	10.07.2002	-
BG 20 301 00114	левове	05.02.2003	50 000 000.00	9.00	07.08.2002	-
BG 20 302 01110	левове	11.04.2003	50 000 000.00	6.50	11.04.2002	-
BG 20 305 00115	левове	16.04.2003	30 000 000.00	8.00	17.04.2002	100.00
BG 20 307 98115	левове	24.04.2003	1 000 000.00	8.00	25.04.2002	-
BG 20 309 98111	левове	22.05.2003	2 000 000.00	8.00	23.05.2002	-
BG 20 402 96225	левове	28.05.2003	1 714 285.00	ОЛП	29.05.2002	-
BG 20 403 96223	левове	01.06.2003	1 811 060.00	ОЛП	05.06.2002	-
BG 20 405 96228	левове	19.06.2003	226 591.00	ОЛП	20.06.2002	-
BG 20 311 98117	левове	26.06.2003	2 000 000.00	7.00	27.06.2002	-
BG 20 304 01116	левове	11.07.2003	50 000 000.00	6.00	11.07.2002	-
BG 20 307 00111	левове	16.07.2003	30 000 000.00	8.00	17.07.2002	-
BG 20 306 01111	левове	10.10.2003	50 000 000.00	6.00	10.04.2002	-
BG 20 310 00115	левове	15.10.2003	30 000 000.00	7.50	17.04.2002	-
BG 20 306 99115	левове	24.03.2004	2 000 000.00	9.00	27.03.2002	-
BG 20 309 99119	левове	22.04.2004	1 190 000.00	9.00	25.04.2002	-
BG 20 443 97227	левове	09.08.2004	12 677 909.00	ОЛП	12.08.2002	-
BG 20 473 97224	левове	13.10.2004	1 398 314.00	ОЛП	17.04.2002	-
BG 20 475 97229	левове	13.10.2004	4 555 872.00	ОЛП	17.04.2002	-
BG 20 476 97227	левове	27.10.2004	6 209 865.00	ОЛП	01.05.2002	-
BG 20 309 00117	левове	05.10.2005	40 000 000.00	9.00	10.04.2002	-
BG 20 301 01112	левове	24.01.2006	60 000 000.00	9.00	24.07.2002	-
BG 20 303 01118	левове	25.04.2006	60 000 000.00	8.00	25.04.2002	-
BG 20 305 01113	левове	25.07.2006	60 000 000.00	7.00	25.07.2002	-
BG 20 307 01119	левове	24.10.2006	60 000 000.00	7.00	24.04.2002	-
BG 20 300 02112 ²	левове	09.01.2007	45 000 000.00	7.00	09.07.2002	-
BG 20 400 01211	левове	31.10.2008	30 000 000.00	7.50	30.04.2002	-
BG 20 400 02219	левове	16.01.2009	80 000 000.00	7.50	16.07.2002	-
BG 20 401 02217 ¹	левове	20.05.2009	30 000 000.00	7.00	20.05.2002	-
BG 20 001 92224	левове	01.01.2011	2 476 560.01	ОЛП+1	01.07.2002	-
BG 20 099 93226	левове	01.07.2017	2 034 932.31	ОЛП	01.07.2002	-
BG 20 098 93228	левове	01.10.2018	7 335 866.31	ОЛП	01.04.2002	-
BG 20 096 93222	левове	01.12.2018	785 475.06	ОЛП	01.12.2002	-
BG 20 097 94228	щ. д.	01.01.2019	261 123 397.46	LIBOR	01.07.2002	39 088 725.96
	левава равностойност ²		590 350 388.21			88 372 182.54
BG20 400 99223	евро	01.01.2019	57 239 256.59	EURIBOR	01.07.2002	2 534 858.01
	левава равностойност ²		111 950 255.22			4 957 751.34
общо в левове			1 859 800 753.47			93 330 033.88

¹ Емисия от отворен тип, чийто общ обем не е реализиран изцяло.

² Левовата равностойност на ДЦК, деноминирани във валута, е изчислена по определения от БНБ обменен курс, валиден за 28.11.2002 г.

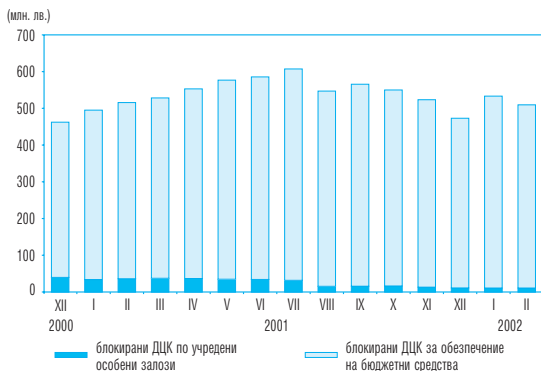
ДЦК, емитирани от правителството
на външните пазари
към 28 февруари 2002 г.

Ценни книжа	Лихвен процент	Дата на падежа	Следващо лихвено плащане	Брой лихвени плащания в годината	Номинална стойност на дълга равностойност в		
					млн. евро	млн. лв.	щ. д.

Номер на емисията XS0138976385
еврооблигации (250 млн. евро) 7.25 1.111.2007 1.111.2003 1 250.0 489.0 216.3

Забележка: Равностойността в щатски долари е изчислена по определения от БНБ обменен курс, валиден за 28 февруари 2002 г.

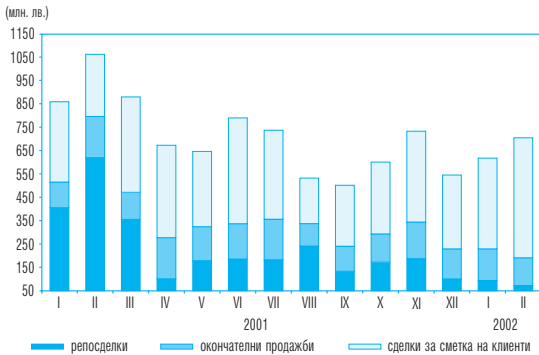
Размер и структура на блокираните ДЦК



Забележка: Левовата равностойност на ДЦК, деноминирани във валута, е изчислена по определения от БНБ обменен курс, валиден за последния работен ден на съответния период.

Вторичен пазар на ДЦК

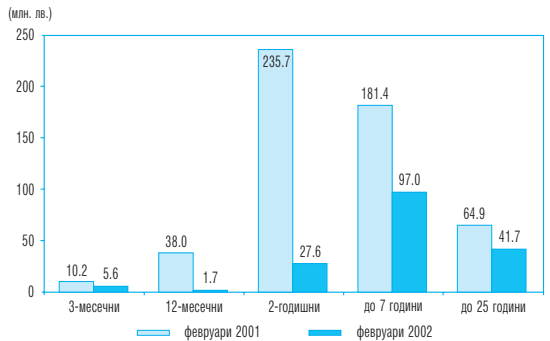
Обем на видовете сделки с търгеми ДЦК



Забележки:

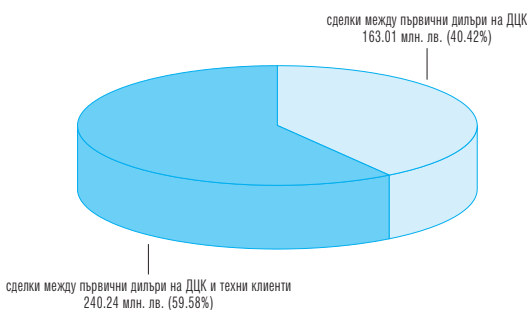
1. Включена е сумата на одобрените поръчки за участие в аукционите на ДЦК за сметка на непървични дилъри и на фирми и граждани.
2. Обемът на репосделките включва обратните репосделки и тези, сключени през текущия ден.
3. Сделките с ДЦК, деноминирани във валута, са в левова равностойност по определения от БНБ обменен курс на съответната валута в деня на сделката.

Структура по срочност на сделките на межбанковия пазар на ДЦК

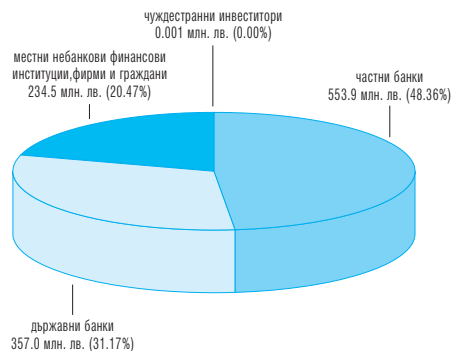


Забележка: Сделките с ДЦК, деноминирани във валута, са в левова равностойност по определения от БНБ обменен курс на съответната валута в деня на сделката.

Обем на видовете сделки с ДЦК, емитирани за финансиране на бюджетния дефицит, сключени през февруари

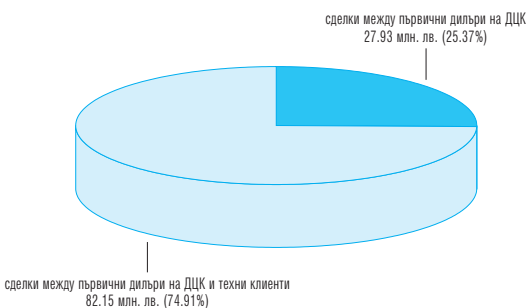


Държатели на ДЦК, емитирани за финансиране на бюджетния дефицит към 28 февруари 2002 г.



Забележка: Включени са блокираните от държателите ДЦК. Включени са целеви емисии, предназначени за граждани.

Обем на видовете сделки с деноминирани в чуждестранна валута ДЦК, емитирани за структурната реформа, сключени през февруари



Държатели на ДЦК, деноминирани в чуждестранна валута, емитирани за структурната реформа към 28 февруари 2002 г.



Забележка: Сделките с ДЦК, деноминирани във валута, са в левова равностойност по определения от БНБ обменен курс на съответната валута в деня на сделката.

Забележки:

1. Включително блокираните от държателите ДЦК.
2. Левовата равностойност е изчислена по определения от БНБ обменен курс, валиден за 28 февруари 2002 г.

Вторичен пазар на ДЦК

Обем и доходност на депозитите на междубанковия пазар и репосделките с ДЦК

(хил. лв.)

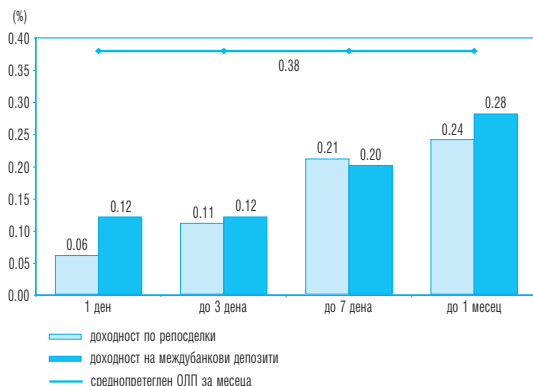
	1 ден		от 2 до 3 дена		от 4 до 7 дена		от 8 до 30 дена		над 30 дена		Общо
	обем	доход	обем	доход	обем	доход	обем	доход	обем	доход	обем
01.02.2002			86 638 2 000	0.74 0.61	2 500	2.08					89 138 2 000
04.02.2002	108 725	0.95	4 600	1.23	5 300	2.50	2 000	4.00			120 625 -
05.02.2002	94 226	1.11			1 200	1.50	320	2.50			95 746 -
06.02.2002	91 073	1.15	700	1.00	3 310 2 000	2.03 2.53					95 083 2 000
07.02.2002	97 929	1.32			4 000	2.60			750	3.45	101 929 750
08.02.2002			95 821 2 000	1.64 1.62	7 800	2.73	510	3.04			103 621 2 510
11.02.2002	82 670 1 000	1.78 1.88			2 000	3.00	2 000	4.00	2 000	5.05	88 670 1 000
12.02.2002	87 642	1.85	700	2.30	2 000	3.00					90 342 -
13.02.2002	98 422	1.80			4 355 3 800	2.92 2.87	1 000	3.60	2 000	5.92	105 777 3 800
14.02.2002	81 964	1.85	2 500	1.92	3 275	2.89	2 000	3.04			87 739 2 000
15.02.2002			81 900	2.08			1 000	1.90			82 900 -
18.02.2002	79 964	2.20	700 854	2.60 2.03	4 000	3.14	1 000	3.24			80 664 5 854
19.02.2002	67 350	2.21	1 000	2.80	1 200	2.60					69 550 -
20.02.2002	71 024	2.00			1 760	2.96					72 784 -
21.02.2002	52 284	1.61			9 000 580	2.65 2.23					61 284 580
22.02.2002			47 174	1.29	3 000 300	2.13 2.03	1 000	1.90			51 174 300
25.02.2002	67 055	1.09									67 055 -
26.02.2002	54 020	0.64			1 000	2.03	168	1.72			54 020 1 168
27.02.2002	49 694	0.46	900	1.00	1 110	1.50					51 704 -
28.02.2002	50 700 5 198	0.54 0.62			8 600 6 000	1.53 1.91	1 500	2.37			59 300 12 698
Общо за месеца	1 234 742 6 198		322 633 4 854		60 410 17 680		7 320 5 178		4 000 750		1 629 105 34 660

Забележки: 1. Обемът на репосделките не включва обратните репосделки.

2. Доходността е изчислена на годишна база.

3. Сделките с ДЦК, деноминирани във валута, са в левова равностойност по определения от БНБ обменен курс на съответната валута в деня на сделката.

Доходност по репосделки с ДЦК и лихвен процент по междубанковите депозити на месечна база (февруари)

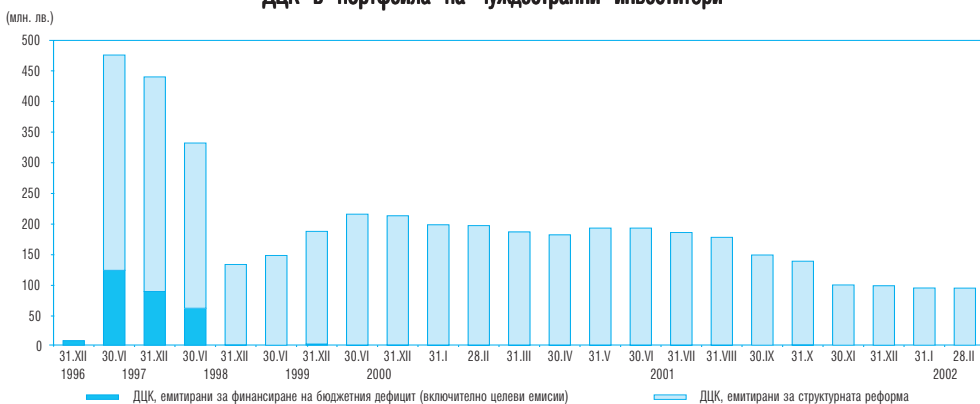


Вторичен пазар на ДЦК

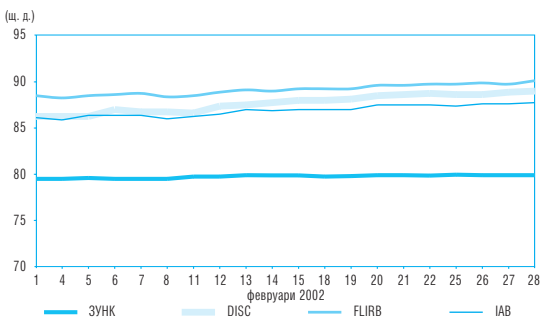
Инвестиции на небанкови финансови институции, фирми и граждани в ДЦК, емитирани за финансиране на бюджетния дефицит и за структурната реформа



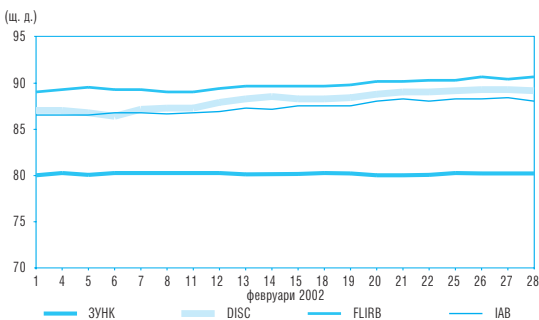
ДЦК в портфейла на чуждестранни инвеститори



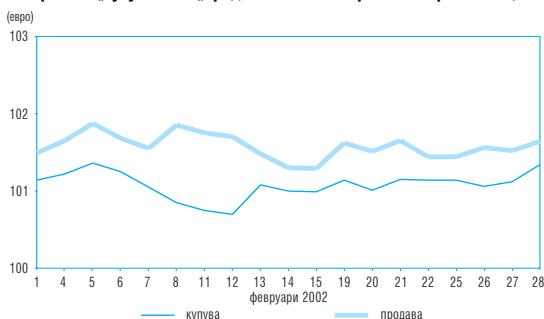
Котировки „купува“ на българските брейдиоблигации и на деноминираните в щатски долари ДЦК, емитирани по ЗУНК



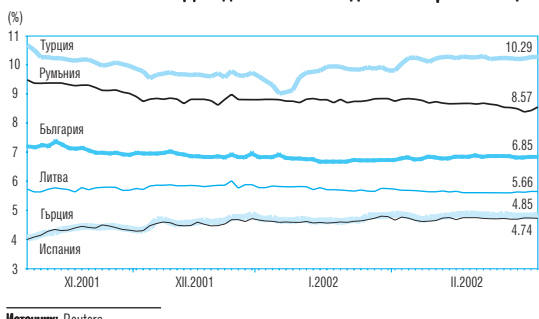
Котировки „продава“ на българските брейдиоблигации и на деноминираните в щатски долари ДЦК, емитирани по ЗУНК



Котировки „купува“ и „продава“ на българските еврооблигации



Доходност по 5-годишни еврооблигации



Първични дилъри на ДЦК

СПИСЪК

на финансовите институции, утвърдени от министъра на финансите и управителя на БНБ
за първични дилъри на ДЦК за периода 1 януари – 30 юни 2002 г.

Финансова институция	страница на Reuters за котировки на ДЦК	WEB страница
1. БАНКА ДСК АД	SSBG 01-03	www.dskbank.bg
2. БАНКА ХЕБРОС АД – ПЛОВДИВ	AGBG 01-03	www.hebros.bg
3. БНП ПАРИБА (БЪЛГАРИЯ) АД	BSBD 01-03	www.iccs.bas.bg/instfr/bnp/bnp.html
4. БУЛБАНК АД	BGTB 01-03	www.bulbank.bg
5. БЪЛГАРСКА ПОЩЕНСКА БАНКА АД	BPBB 01-03	www.postbank.bg
6. ЕВРОБАНК АД	EBSF 01-03	www.eurobank.bg
7. ИНГБАНК Н. В. – КЛОН СОФИЯ	INBS 01-03	www.ing.bg
8. ОБЕДИНЕНА БЪЛГАРСКА БАНКА	UBBB 01-03	www.ubb.bg
9. ОБЩИНСКА БАНКА АД	SMBK 01-03	---
10. ПЪРВА ИНВЕСТИЦИОННА БАНКА АД	BFIB 01-03	www.fibank.bg
11. РАЙФАЙЗЕНБАНК (БЪЛГАРИЯ) АД	RBBS 01-03	www.raiffeisen.bg
12. РОСЕКСИМБАНК АД	REBS 01	www.roseximbank.bg
13. СЖ ЕКСПРЕСБАНК АД – ВАРНА	EBVB 01	www.sgexpressbank.bg
14. СИТИБАНК Н. А. – КЛОН СОФИЯ	CSOF	---
15. СТОПАНСКА И ИНВЕСТИЦИОННА БАНКА АД	RIBB 01-03	www.eibank.bg
16. ТБ БИОХИМ АД	CBBB 01-03	www.biochim.com
17. ТБ БЪЛГАРИЯ ИНВЕСТ АД	BGIN 01-03	www.allianz.bg
18. ТБ НЕФТИНВЕСТБАНК АД	OBGG 01-03	www.nib.bg
19. ТБ ЮНИОНБАНК АД	UNBS 01-03	www.unionbank.bg
20. ЦЕНТРАЛНА КООПЕРАТИВНА БАНКА АД	SCCB 01-03	www.ccbank.bg
21. БУЛБРОКЪРС АД	BULB 01-03	www.bulbrokers.com
22. ДЗИ ИНВЕСТ АД	SIIB 01	www.dzi.bg
23. ЕВРО-ФИНАНС АД	EUFI 01-03	www.euro-fin.com
24. ЕЛАНА АД	ELAN 01-03	www.elana.net

НЕПЪРВИЧНИ ДИЛЪРИ НА ДЦК, НА КОИТО БНБ ВОДИ РЕГИСТРИ ПО РЕДА НА § 6 ОТ ДОПЪЛНИТЕЛНИТЕ РАЗПОРЕДБИ НА НАРЕДБА № 5 НА МФ И БНБ

НАСЪРЧИТЕЛНА БАНКА		www.nasbank.bg
ОБОБЩЕНИ СТРАНИЦИ ЗА КОТИРОВКИ	BGTSY= BGZYNK= BGTSYM=	
Страници на БНБ с информация за междубанковия пазар на ДЦК	BGBNB 5 BGBNB 6 BGBNB 9	
Страници на БНБ с информация за среднопретеглени цени на търгувани емисии ДЦК	BGBNB 10 BGBNB 11 BGBNB 12 BGBNB 13	

© Българска народна банка, 2002, Управление „Фискални услуги“

1000 София, пл. „Княз. Ал. Батенберг“ № 1
Телефон: 9145 -1486; Факс: 980 2425, 980 6493
Предпечатна подготовка: „Печатни издания на БНБ“
Печат и книговезко изпълнение: Полиграфична база на БНБ

Материалите са получени за
редакционна обработка на 8 март 2002 г.
Информацията от бюлетина може да се ползва
единствено с изричното позоваване на източника.

Първичен пазар на ДЦК

ДЪРЖАВНИ ЦЕННИ КНИЖА, РЕАЛИЗИРАНИ ЧРЕЗ АУКЦИОНИ, В ОБРАЩЕНИЕ КЪМ 28 ФЕВРУАРИ 2002 г.

СЪКРОВИЩНИ БОНОВЕ

Номер на емисията	Дата на емисията (плащане)	Падеж на емисията	Брой дни	Номинална стойност (лв.)			Фактически преведена сума (лв.)	Отстъпка от номинала (лв.)	Цена на 100 лв. номинал (лв.)				Средна доходност до падежа (%)		Средна годишна доходност (%)		Средна ефективна годишна доходност (%)		ОЛП към датата на емисията (плащане) (%)
				на предложеното от МФ количество	на постъпилите поръчки	на одобрените поръчки			Средна цена на постъпилите поръчки	Минимална цена на одобрените поръчки	Максимална цена на одобрените поръчки	Средна цена на одобрените поръчки	постъпили поръчки	одобрили поръчки	постъпили поръчки	одобрили поръчки	постъпили поръчки	одобрили поръчки	
BG 30 126 01004	05.12.2001	05.03.2002	90	10 000 000.00	17 650 000.00	10 000 000.00	9 885 400.02	114 599.98	98.82	98.83	98.96	98.85	1.19	1.16	4.78	4.65	4.86	4.74	4.65
BG 30 127 01002	19.12.2001	19.03.2002	90	10 000 000.00	16 525 000.00	10 000 000.00	9 885 023.99	114 976.01	98.80	98.78	98.88	98.85	1.21	1.16	4.86	4.65	4.95	4.74	4.65
BG 30 100 02007	02.01.2002	02.04.2002	90	12 000 000.00	11 530 000.00	11 530 000.00	11 393 557.00	136 443.00	98.82	98.70	98.88	98.82	1.19	1.19	4.78	4.78	4.86	4.86	4.78
BG 30 101 02005	06.02.2002	06.05.2002	89	12 000 000.00	28 164 500.00	12 000 000.00	11 867 351.99	132 648.01	98.86	98.87	99.03	98.89	1.15	1.12	4.66	4.54	4.75	4.62	4.54
Общо тримесечни емисии				44 000 000.00	73 869 500.00	43 530 000.00	43 031 333.00	498 667.00											
BG 30 110 01008	09.05.2001	09.05.2002	365	20 000 000.00	52 400 000.00	20 000 000.00	19 055 615.00	944 385.00	95.13	95.19	95.40	95.28	5.12	4.95	5.05	4.89	5.05	4.88	4.39
BG 30 117 01003	08.08.2001	08.08.2002	365	20 000 000.00	39 000 000.00	20 000 000.00	19 027 610.00	972 390.00	94.94	94.97	95.32	95.14	5.33	5.11	5.26	5.04	5.25	5.04	4.59
BG 30 124 01009	14.11.2001	14.11.2002	365	20 000 000.00	30 300 000.00	20 000 000.00	19 013 870.00	986 130.00	94.92	94.85	95.21	95.07	5.35	5.19	5.28	5.11	5.28	5.11	4.63
Общо едногодишни емисии				60 000 000.00	121 700 000.00	60 000 000.00	57 097 095.00	2 902 905.00											
Общо краткосрочни ДЦК				104 000 000.00	195 569 500.00	103 530 000.00	100 128 428.00	3 401 572.00											

Забележка: Доходността по ДЦК се изчислява съгласно прилаганата от МФ методика и възприетите от 1.1.2001 г. лихвени конвенции: АСТ/360 – за съкровищните бонове, и АСТ/АСТ – за съкровищните облигации.

(продължава)

Първичен пазар на ДЦК

СЪКРОВИЩНИ ОБЛИГАЦИИ

(продължение)

Номер на емисията	Дата на емисията (платане)	Падеж на емисията	Брой дни	Номинална стойност (лв.)			Фактически преведена сума (лв.)	Отстъпка от номинала (лв.)	Надбавка над номинала (лв.)	Цена на 100 лв. номинал (лв.)				Натрупана лихва (лв.)	Годишна лихва (%)	Средна годишна доходност (%)		ОЛП към датата на емисията (платане) (%)
				на предложеното от МФ количество	на постъпилите поръчки	на одобрените поръчки				Средна цена на постъпилите поръчки	Минимална цена на одобрените поръчки	Максимална цена на одобрените поръчки	Средна цена на одобрените поръчки			постъпили поръчки	одобрили поръчки	
BG 20 303 00110	15.03.2000	13.03.2002	728	28 000 000.00	61 368 000.00	28 000 000.00	28 026 769.01	13 580.00	40 349.01	99.17	99.73	100.73	100.10	7.0	7.46	6.95	3.48	
*BG 20 304 00118																		
I отваряне	05.04.2000	03.04.2002	728	15 000 000.00	46 165 000.00	15 000 000.00	15 043 535.99	0.00	43 535.99	99.77	100.00	100.60	100.29	7.0	7.13	6.84	3.64	
II отваряне	03.05.2000	03.04.2002		20 000 000.00	54 461 000.00	20 000 000.00	20 144 179.99	0.00	36 179.99	99.64	100.02	100.73	100.18	0.54	7.0	7.20	6.90	3.64
III отваряне	07.06.2000	03.04.2002		15 000 000.00	50 457 500.00	15 000 000.00	15 226 641.40	0.00	45 141.40	99.89	100.10	100.61	100.30	1.21	7.0	7.06	6.84	3.44
*BG 20 306 00113																		
I отваряне	05.07.2000	03.07.2002	728	15 000 000.00	38 290 000.00	15 000 000.00	15 044 729.00	0.00	44 729.00	99.97	100.11	100.77	100.30	7.0	7.02	6.84	3.93	
II отваряне	02.08.2000	03.07.2002		20 000 000.00	53 730 000.00	20 000 000.00	20 240 331.01	0.00	132 331.01	100.27	100.35	101.19	100.66	0.54	7.0	6.85	6.64	3.93
III отваряне	07.09.2000	03.07.2002		15 000 000.00	43 735 000.00	15 000 000.00	15 292 945.00	0.00	108 445.00	100.38	100.57	101.07	100.72	1.23	7.0	6.79	6.61	4.01
*BG 20 308 00119																		
I отваряне	04.10.2000	02.10.2002	728	15 000 000.00	53 250 000.00	15 000 000.00	15 185 745.00	0.00	185 745.00	100.80	101.04	101.62	101.24	7.0	6.57	6.33	3.97	
II отваряне	01.11.2000	02.10.2002		20 000 000.00	42 640 000.00	20 000 000.00	20 374 921.00	0.00	266 921.00	100.78	100.84	101.87	101.33	0.54	7.0	6.58	6.28	4.46
III отваряне	06.12.2000	02.10.2002		15 000 000.00	30 622 500.00	15 000 000.00	15 378 844.24	0.00	197 344.24	100.90	101.00	101.52	101.32	1.21	7.0	6.51	6.29	4.67
*BG 20 300 01114																		
I отваряне	10.01.2001	10.01.2003	730	25 000 000.00	57 800 000.00	25 000 000.00	25 214 460.01	0.00	214 460.01	100.56	100.71	101.17	100.86	6.5	6.20	6.04	4.53	
II отваряне	14.03.2001	10.01.2003		25 000 000.00	64 165 000.00	25 000 000.00	25 589 480.50	0.00	309 480.50	101.03	101.11	101.53	101.24	1.12	6.5	5.95	5.83	4.15
*BG 20 302 01110																		
I отваряне	11.04.2001	11.04.2003	730	25 000 000.00	54 800 000.00	25 000 000.00	25 471 125.01	0.00	471 125.01	101.54	101.51	102.63	101.88	6.5	5.67	5.49	4.24	
II отваряне	13.06.2001	11.04.2003		25 000 000.00	40 765 000.00	25 000 000.00	25 697 349.98	0.00	417 350.00	101.41	101.36	102.23	101.67	1.12	6.5	5.74	5.61	4.47
*BG 20 304 01116																		
I отваряне	11.07.2001	11.07.2003	730	25 000 000.00	54 800 000.00	25 000 000.00	25 213 590.02	0.00	213 590.02	100.64	100.66	101.31	100.85	6.0	5.66	5.55	4.47	
II отваряне	12.09.2001	11.07.2003		25 000 000.00	32 363 000.00	25 000 000.00	25 405 931.60	0.00	145 931.60	100.47	100.33	100.90	100.58	1.04	6.0	5.75	5.69	4.68
*BG 20 306 01111																		
I отваряне	10.10.2001	10.10.2003	730	25 000 000.00	38 600 000.00	25 000 000.00	25 153 880.00	0.00	153 880.00	100.51	100.47	100.85	100.62	6.0	5.73	5.67	4.63	
II отваряне	12.12.2001	10.10.2003		25 000 000.00	39 300 000.00	25 000 000.00	25 433 680.00	0.00	173 680.00	100.47	100.42	101.09	100.69	1.04	6.0	5.75	5.63	4.65
общо 2-годишни				378 000 000.00	857 312 000.00	378 000 000.00	383 138 138.76	13 580.00	3 200 218.78									

* Емисия от отворен тип.

Забележки: 1. Доходността по ДЦК се изчислява съгласно прилаганата от МФ методика и възприетите от 1.1.2001 г. лихвени конвенции: АСТ/360 – за съкровищните бонове, и АСТ/АСТ – за съкровищните облигации.

2. В колона „Цена на 100 лв. номинал (лв.)“ за емисиите от отворен тип не се включва натрупаната лихва към датата на платането.

(продължава)

Първичен пазар на ДЦК

СЪКРОВИЩНИ ОБЛИГАЦИИ

(продължение)

Номер на емисията	Дата на емисията (плащане)	Падеж на емисията	Брой дни	Номинална стойност (лв.)			Фактически преведена сума (лв.)	Отстъпка от номинала (лв.)	Надбавка над номинала (лв.)	Цена на 100 лв. номинал (лв.)				Натрупана лихва (лв.)	Годишна лихва (%)	Средна годишна доходност (%)		ОЛП към датата на емисията (плащане) (%)
				на предложеното от МФ количество	на постъпилите поръчки	на одобрените поръчки				Средна цена на постъпилите поръчки	Минимална цена на одобрените поръчки	Максимална цена на одобрените поръчки	Средна цена на одобрените поръчки			постъпили поръчки	одобрили поръчки	
*BG 20 301 00114																		
I отваряне	09.02.2000	05.02.2003	1 092	5 000 000.00	34 765 000.00	5 000 000.00	5 059 829.98	0.00	59 829.98	98.78	100.70	101.64	101.20		9.0	9.48	8.54	3.40
II отваряне	18.02.2000	05.02.2003		15 000 000.00	59 465 000.00	15 000 000.00	15 220 152.00	0.00	187 152.00	99.93	100.69	102.41	101.25	0.22	9.0	9.03	8.52	3.23
III отваряне	25.02.2000	05.02.2003		15 000 000.00	48 516 600.00	15 000 000.00	15 139 200.00	0.00	80 700.00	99.59	100.25	101.43	100.54	0.39	9.0	9.16	8.79	3.11
IV отваряне	06.03.2000	05.02.2003		15 000 000.00	49 498 000.00	15 000 000.00	15 181 225.01	0.00	85 225.01	99.72	100.00	101.38	100.57	0.64	9.0	9.07	8.74	3.03
*BG 20 305 00115																		
I отваряне	19.04.2000	16.04.2003	1 092	10 000 000.00	44 350 000.00	10 000 000.00	9 967 649.99	44 350.01	12 000.00	98.58	99.22	100.40	99.68		8.0	8.55	8.12	3.60
II отваряне	17.05.2000	16.04.2003		10 000 000.00	42 182 800.00	10 000 000.00	10 088 398.09	64.40	27 462.49	99.59	99.92	100.59	100.27	0.61	8.0	8.16	7.90	3.48
III отваряне	21.06.2000	16.04.2003		10 000 000.00	33 780 050.00	10 000 000.00	10 125 875.01	25 874.99	13 750.00	98.15	98.75	100.39	99.88	1.38	8.0	8.72	8.05	4.17
*BG 20 307 00111																		
I отваряне	19.07.2000	16.07.2003	1 092	10 000 000.00	37 920 000.00	10 000 000.00	10 066 882.01	0.00	66 882.01	100.01	100.18	101.59	100.67		8.0	8.00	7.74	3.44
II отваряне	16.08.2000	16.07.2003		10 000 000.00	52 900 000.00	10 000 000.00	10 204 065.99	0.00	143 065.99	100.80	101.12	102.41	101.43	0.61	8.0	7.70	7.46	3.48
III отваряне	20.09.2000	16.07.2003		10 000 000.00	40 630 000.00	10 000 000.00	10 357 193.50	0.00	219 193.50	101.33	101.86	102.42	102.19	1.38	8.0	7.50	7.17	3.93
*BG 20 310 00115																		
I отваряне	18.10.2000	15.10.2003	1 092	10 000 000.00	42 068 000.00	10 000 000.00	10 144 390.51	0.00	144 390.51	100.71	101.20	101.92	101.44		7.5	7.23	6.96	4.13
II отваряне	15.11.2000	15.10.2003		10 000 000.00	35 393 000.00	10 000 000.00	10 201 631.40	0.00	143 631.40	100.81	101.22	101.94	101.44	0.58	7.5	7.19	6.96	4.50
III отваряне	20.12.2000	15.10.2003		10 000 000.00	32 922 000.00	10 000 000.00	10 298 642.49	0.00	169 642.49	101.23	101.53	101.84	101.70	1.29	7.5	7.04	6.86	4.54
общо 3-годишни				140 000 000.00	554 390 450.00	140 000 000.00	142 055 135.98	70 289.40	1 352 925.38									

* Емисия от отворен тип.

Забележки: 1. Доходността по ДЦК се изчислява съгласно прилаганата от МФ методика и възприетите от 1.1.2001 г. лихвени конвенции: АСТ/360 – за съкровищните бонове, и АСТ/АСТ – за съкровищните облигации.
2. В колона „Цена на 100 лв. номинал (лв.)“ за емисиите от отворен тип не се включва натрупаната лихва към датата на плащането.

(продължава)

Първичен пазар на ДЦК

СЪКРОВИЩНИ ОБЛИГАЦИИ

(продължение)

Номер на емисията	Дата на емисията (плащане)	Падеж на емисията	Брой дни	Номинална стойност (лв.)			Фактически преведена сума (лв.)	Отстъпка от номинала (лв.)	Надбавка над номинала (лв.)	Цена на 100 лв. номинал (лв.)				Натру-пана лихва (лв.)	Годишна лихва (%)	Средна годишна доходност (%)		ОЛП към датата на емисията (плащане) (%)
				на предложеното от МФ количество	на постъпилите поръчки	на одобрените поръчки				Средна цена на постъпилите поръчки	Минимална цена на одобрените поръчки	Максимална цена на одобрените поръчки	Средна цена на одобрените поръчки			постъпили поръчки	одобрили поръчки	
BG 20 347 97121	16.05.1997	10.05.2002	1 820	20 000 000.00	20 000 000.00	20 000 000.00	20 000 000.00	0.00	0.00	100.00	100.00	100.00	100.00		ОЛП+4	55.42	55.42	51.48
BG 20 307 98115	30.04.1998	24.04.2003	1 820	1 000 000.00	3 605 000.00	1 000 000.00	871 425.00	128 575.00	0.00	78.12	83.50	95.00	87.14		8.0	14.28	11.46	5.41
BG 20 309 98111	28.05.1998	22.05.2003	1 820	2 000 000.00	3 440 000.00	2 000 000.00	1 695 510.00	304 490.00	0.00	81.19	83.00	87.45	84.78		8.0	13.28	12.16	5.12
BG 20 311 98117	02.07.1998	26.06.2003	1 820	2 000 000.00	2 070 000.00	2 000 000.00	1 523 998.00	476 002.00	0.00	75.98	70.00	81.00	76.20		7.0	13.83	13.75	5.20
BG 20 306 99115	31.03.1999	24.03.2004	1 820	2 000 000.00	2 795 000.00	2 000 000.00	1 727 077.00	272 923.00	0.00	83.68	79.39	99.10	86.35		9.0	13.62	12.79	4.79
BG 20 309 99119	29.04.1999	22.04.2004	1 820	3 000 000.00	1 190 000.00	1 190 000.00	932 640.00	257 360.00	0.00	78.37	69.00	89.00	78.37		9.0	15.37	15.37	4.63
*BG 20 309 00117																		
I отваряне	11.10.2000	05.10.2005	1 820	10 000 000.00	46 780 000.00	10 000 000.00	9 878 386.00	121 614.00	0.00	93.48	97.66	102.21	98.78		9.0	10.72	9.31	4.01
II отваряне	08.11.2000	05.10.2005		15 000 000.00	35 511 105.00	15 000 000.00	15 047 502.52	56 169.18	171.70	98.88	99.25	101.97	99.63	0.69	9.0	9.28	9.09	4.46
III отваряне	13.12.2000	05.10.2005		15 000 000.00	31 074 000.00	15 000 000.00	15 212 418.50	32 481.50	12 400.00	99.37	99.33	101.14	99.87	1.55	9.0	9.16	9.03	4.58
*BG 20 301 01112																		
I отваряне	24.01.2001	24.01.2006	1 826	20 000 000.00	95 924 140.00	20 000 000.00	20 330 160.01	0.00	330 160.01	100.78	101.24	103.23	101.65		9.0	8.80	8.59	4.29
II отваряне	28.02.2001	24.01.2006		20 000 000.00	87 276 000.00	20 000 000.00	21 092 480.02	0.00	920 480.02	103.64	104.31	105.64	104.60	0.86	9.0	8.10	7.87	4.21
III отваряне	28.03.2001	24.01.2006		20 000 000.00	70 430 000.00	20 000 000.00	21 589 900.01	0.00	1 279 900.01	105.26	105.73	108.07	106.40	1.55	9.0	7.71	7.44	4.15
*BG 20 303 01118																		
I отваряне	25.04.2001	25.04.2006	1 826	20 000 000.00	55 846 000.00	20 000 000.00	20 722 374.50	0.00	722 374.50	102.16	102.55	104.37	103.61		8.0	7.47	7.13	4.36
II отваряне	23.05.2001	25.04.2006		20 000 000.00	60 050 000.00	20 000 000.00	21 018 209.99	0.00	896 209.99	103.93	104.22	105.30	104.48	0.61	8.0	7.05	6.92	4.47
III отваряне	27.06.2001	25.04.2006		20 000 000.00	49 500 000.00	20 000 000.00	21 204 695.00	0.00	932 695.00	104.24	104.41	105.15	104.66	1.36	8.0	6.98	6.88	4.47
*BG 20 305 01113																		
I отваряне	25.07.2001	25.07.2006	1 826	20 000 000.00	51 650 000.00	20 000 000.00	20 158 465.00	0.00	158 465.00	100.24	100.38	102.20	100.79		7.0	6.94	6.81	4.55
II отваряне	22.08.2001	25.07.2006		20 000 000.00	41 950 000.00	20 000 000.00	20 128 330.00	22 883.33	43 213.33	98.88	99.24	100.82	100.10	0.54	7.0	7.27	6.98	4.75
III отваряне	26.09.2001	25.07.2006		20 000 000.00	46 470 000.00	20 000 000.00	20 321 980.00	370.00	80 350.00	99.77	99.87	101.62	100.40	1.21	7.0	7.06	6.90	4.76
*BG 20 307 01119																		
I отваряне	24.10.2001	24.10.2006	1 826	20 000 000.00	43 400 000.00	20 000 000.00	20 043 640.00	0.00	43 640.00	99.74	99.86	100.88	100.22		7.0	7.06	6.95	4.63
II отваряне	28.11.2001	24.10.2006		20 000 000.00	55 400 000.00	20 000 000.00	20 206 230.00	340.00	72 570.00	99.52	99.91	100.90	100.36	0.67	7.0	7.12	6.91	4.79
III отваряне	27.12.2001	24.10.2006		20 000 000.00	28 750 000.00	20 000 000.00	20 285 450.00	19 520.00	58 970.00	99.74	99.40	101.62	100.20	1.23	7.0	7.06	6.95	4.65
**BG 20 300 02112																		
I отваряне	09.01.2002	09.01.2007	1 826	25 000 000.00	62 850 000.00	25 000 000.00	25 176 905.01	0.00	176 905.01	100.13	100.40	101.89	100.71		7.0	6.97	6.83	4.78
II отваряне	13.02.2002	09.01.2007		20 000 000.00	72 470 000.00	20 000 000.00	20 530 665.01	0.00	396 665.01	101.37	101.65	102.48	101.98	0.67	7.0	6.67	6.53	4.54
общо 5-годишни				355 000 000.00	968 431 245.00	353 190 000.00	359 698 441.57	1 692 728.01	6 125 169.58									

* Емисия от отворен тип.

** Емисия от отворен тип, чийто общ обем не е реализиран изцяло.

Забележки: 1. Доходността по ДЦК се изчислява съгласно прилаганата от МФ методика и възприетите от 1.1.2001 г. лихвени конвенции: АСТ/360 – за съкровищните бонове, и АСТ/АСТ – за съкровищните облигации.

2. В колона „Цена на 100 лв. номинал (лв.)“ за емисиите от отворен тип не се включва натрупаната лихва към датата на плащането.

3. Годишната доходност за емисиите с плаващ лихвен процент е изчислена на база ОЛП, действащ към датата на емисията.

(продължава)

Първичен пазар на ДЦК

СЪКРОВИЩНИ ОБЛИГАЦИИ

(продължение)

Номер на емисията	Дата на емисията (плащане)	Падеж на емисията	Брой дни	Номинална стойност (лв.)			Фактически преведена сума (лв.)	Отстъпка от номинала (лв.)	Надбавка над номинала (лв.)	Цена на 100 лв. номинал (лв.)				Натрупана лихва (лв.)	Годишна лихва (%)	Средна годишна доходност (%)		ОЛП към датата на емисията (плащане) (%)
				на предложеното от МФ количество	на постъпилите поръчки	на одобрените поръчки				Средна цена на постъпилите поръчки	Минимална цена на одобрените поръчки	Максимална цена на одобрените поръчки	Средна цена на одобрените поръчки			постъпили поръчки	одобрили поръчки	
*BG 20 400 01211																		
I отваряне	31.10.2001	31.10.2008	2 557	30 000 000.00	53 672 000.00	18 930 000.00	18 068 039.00	861 961.00	0.00	93.07	94.70	100.00	95.45	7.5	8.85	8.37	4.63	
II отваряне	05.12.2001	31.10.2008		11 070 000.00	54 615 000.00	11 070 000.00	10 949 294.00	200 410.00	0.00	96.74	97.80	99.51	98.19	0.72	7.5	8.12	7.84	4.79
*BG 20 400 02219																		
I отваряне	16.01.2002	16.01.2009	2 557	30 000 000.00	106 295 000.00	30 000 000.00	30 139 814.98	0.00	139 814.98	99.56	100.20	102.01	100.47	7.5	7.58	7.41	4.78	
II отваряне	23.01.2002	16.01.2009		30 000 000.00	99 331 000.00	50 000 000.00	50 798 218.49	0.00	728 218.49	100.98	101.27	102.72	101.46	0.14	7.5	7.32	7.23	4.78
общо 7-годишни				101 070 000.00	313 913 000.00	110 000 000.00	109 955 366.47	1 062 371.00	868 033.47									
**BG 20 401 02217																		
I отваряне	20.02.2002	20.05.2009	2 646	30 000 000.00	63 350 000.00	30 000 000.00	29 715 665.00	284 335.00	0.00	98.53	98.85	101.12	99.05	7.00	7.26	7.17	4.54	
общо 7 години и 3 месеца				30 000 000.00	63 350 000.00	30 000 000.00	29 715 665.00	284 335.00	0.00									
Общо дългосрочни ДЦК				1 004 070 000.00	2 757 396 695.00	1 011 190 000.00	1 024 562 747.78	3 123 303.41	11 546 347.21									
Общо ДЦК, реализирани чрез аукциони				1 108 070 000.00	2 952 966 195.00	1 114 720 000.00	1 124 691 175.78	6 524 875.41	11 546 347.21									

* Емисия от отворен тип.

** Емисия от отворен тип, чиито общ обем не е реализиран изцяло.

Забележки: 1. Доходността по ДЦК се изчислява съгласно прилаганата от МФ методика и възприетите от 1.1.2001 г. лихвени конвенции: АСТ/360 – за съкровищните бонове, и АСТ/АСТ – за съкровищните облигации.

2. В колона „Цена на 100 лв. номинал (лв.)“ за емисиите от отворен тип не се включва натрупаната лихва към датата на плащането.

Вторичен пазар на ДЦК

Обем на сключените сделки с ДЦК на вторичния пазар и сделки с ценни книжа на Българската фондова борса и извънборсовия пазар

(лв.)

Дата Февруари	Сделки между първични дилъри		Сделки между първични дилъри и техни клиенти				Приватизационни сделки	Общо сделки с ДЦК	Сделки с ценни книжа		
	Репосделки	Окончателни сделки	чл. 14	чл. 15	чл. 20	чл. 21			БФБ	Извънборсов пазар	Общо
1	15 000 000	10 649 781	14 140 298	5 458 314	175 964	-	-	45 424 357	131 697	66	131 763
4	2 000 000	-	8 549 859	23 654 200	-	-	-	34 204 059	445 741	323	446 064
5	585 000	1 472 830	5 719 098	7 458 530	-	-	-	15 235 458	1 703 238	842	1 704 079
6	2 655 070	9 421 217	12 913 318	15 213 015	-	-	-	40 202 620	10 427 545	1 204	10 428 749
7	3 315 000	1 530 000	1 606 124	2 014 060	566 000	-	-	9 031 184	822 529	63	822 592
8	2 510 000	379 242	9 828 233	2 131 841	-	-	-	14 849 316	61 901	531	62 433
11	3 000 000	1 562 430	4 979 098	6 837 429	1 742 913	-	-	18 121 870	35 023	316	35 339
12	1 000 000	9 822 662	13 911 927	13 022 597	-	-	-	37 757 187	45 637	-	45 637
13	5 800 000	13 590 344	7 091 203	8 515 740	212 765	-	-	35 210 052	53 116	877	53 993
14	2 000 000	5 800 000	11 066 461	7 274 745	2 240 100	-	-	28 381 306	30 382	-	30 382
15	-	11 542 633	11 550 000	1 241 754	-	100 000	-	24 434 387	273 906	156	274 062
18	8 864 100	5 300 000	6 723 156	8 954 668	-	-	-	29 841 924	97 009	-	97 009
19	-	7 000 000	8 902 890	4 097 200	-	3 600	-	20 003 690	380 402	-	380 402
20	2 854 100	19 370 000	10 364 067	8 895 401	-	-	-	41 483 568	113 441	414	113 855
21	580 000	2 200 000	4 565 582	704 100	-	-	-	8 049 682	304 730	4 491	309 220
22	2 300 000	2 239 970	5 300 000	2 330 259	138 600	-	-	12 308 829	83 560	738	84 298
25	4 000 000	6 171 000	2 610 000	7 547 078	-	-	-	20 328 078	53 863	276	54 140
26	2 168 000	1 931 425	4 240 000	1 179 455	-	-	-	9 518 880	79 813	-	79 813
27	-	1 493 000	4 314 304	6 742 550	-	-	-	12 549 854	53 739	552	54 291
28	13 578 000	7 247 154	9 102 097	26 458 542	-	-	-	56 385 793	274 384	23 983	298 368
ОБЩО	72 209 270	118 723 687	157 477 717	159 731 477	5 076 342	103 600	-	513 322 093	15 471 658	34 832	15 506 490
Среден обем сделки с ДЦК *								21 388 420.54			

* Обемът е изчислен на база 24 действащи първични дилъри.

- Забележки:**
1. Включена е сумата на одобрените състезателни и несъстезателни поръчки за сметка на фирми и граждани в размер на 3 310 000 лв.
 2. Включена е сумата на одобрените поръчки за участие в аукционите на ДЦК за сметка на непървични дилъри в размер на 4 270 000 лв.
 3. Обемът на репосделките включва обратните репосделки и репосделките, сключени през текущия ден.
 4. Приватизационни сделки са сделките за прехвърляне на ДЦК по сметка на МФ във връзка с използването им като платежно средство в приватизацията.
 5. Сделките с ДЦК, деноминирани във валута, са в левова равностойност по определения от БНБ обменен курс на съответната валута в деня на сделката.
 6. Информацията за обема на сделките на БФБ и извънборсовия пазар е по пазарна стойност и е предоставена от управление „Банково“.

Информация

Относно резултатите от обявената подписка за замяна на държавни дългосрочни облигации от емисия № BG 20 097 94 228 (емитирани на основание чл. 5 от Закона за уреждане на необслужваните кредити, договорени до 31.XII.1990 г.), деноминирани в щатски долари, с емисия държавни дългосрочни облигации от емисия № BG 20 400 99 223, деноминирани в евро

1. Начало на подписката	5.II.2002 г.
2. Краен срок на подписката	25.II.2002 г. – 17.00 ч
3. Дата на замяна	1.III.2002 г.
4. Минимално количество за участник	10 000 щ. д. номинал
5. Кратност на номинала	кратен на 1000 щ. д.
6. Конверсионен курс	1.14725
7. Номинална стойност на постъпилите поръчки от емисия № BG 20 097 94 228	42 017 000.00 щ. д.
8. Номинална стойност на одобрените от МФ поръчки от емисия № BG 20 097 94 228	42 017 000.00 щ. д.
9. Номинална стойност на регистрираното количество ДЦК от емисия № BG 20 400 99 223	48 204 102.00 евро
10. Размер на натрупаната лихва по емисия № BG 20 097 94 228	196 054.68 щ. д.
11. Размер на натрупаната лихва по емисия № BG 20 400 99 223	301 997.27 евро

Забележка: Разплащането по натрупаните лихви е извършено по курсовете (щатски долар/лев, евро/лев), валидни в деня на замяната.