



Пазар на държавни ценни книжа

www.bnb.bg/fiscal services

Март 2002 г.

Първичен пазар на ДЦК

ЕМИСИИ ПРЕЗ АПРИЛ

Дата на аукциона	01.04.2002	08.04.2002	15.04.2002	29.04.2002
Видове ДЦК	Съровищни бонове	Съровищни облигации	Съровищни облигации	Съровищни бонове
Дата на плащане	3.04.2002	10.04.2002	17.04.2002	2.05.2002

ПОСЛЕДНИ АУКЦИОНИ – СЪРОВИЩНИ БОНОВЕ

Дата на емисия (плащане)	3-месечни	12-месечни
Дата на емисия (плащане)	06.03.2002	27.03.2002
Падеж	6.06.2002	27.03.2003
Дата на аукциона	4.03.2002	25.03.2002
Одобрено количество (хил. лв.)	12 000.00	20 000.00
Минимална цена на 100 лв. номинал	98.87	95.13
Средна цена на 100 лв. номинал	98.88	95.20
Средна годишна доходност (%)	4.43	4.97

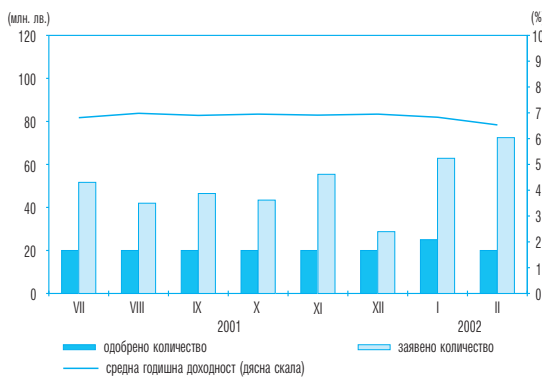
ПОСЛЕДНИ АУКЦИОНИ – СЪРОВИЩНИ ОБЛИГАЦИИ

	3-годишни*	7 години и 3 мес.*
Лихвен купон (%)	6.50	7.00
Дата на емисия	13.03.2002	20.02.2002
Падеж	13.03.2005	20.05.2009
Дата на аукциона	11.03.2002	18.03.2002
Дата на плащане	13.03.2002	20.03.2002
Заявено количество за аукциона (хил. лв.)	72 750.00	58 812.00
Одобрено количество (хил. лв.)	25 000.00	25 000.00
Минимална цена на 100 лв. номинал**	101.27	99.16
Средна цена на 100 лв. номинал**	101.62	99.77
Натрупана лихва	-	0.54
Средна годишна доходност (%)	5.90	7.04

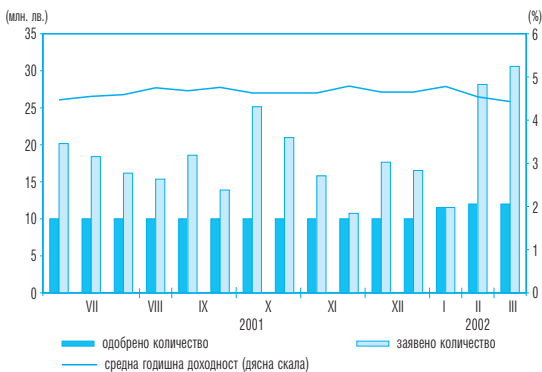
* Емисия от отворен тип.

** Минималната и средната цена на 100 лв. номинал за емисиите от отворен тип не включват натрупаната лихва към датата на плащането.

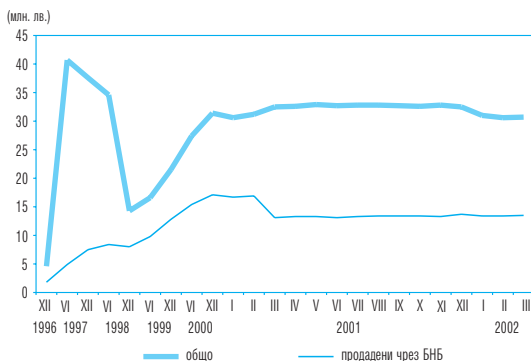
Проведени аукциони за продажба на петгодишни съровищни облигации



Проведени аукциони за продажба на тримесечни съровищни бонове



Инвестиции в целеви емисии ДЦК, предназначени за продажба на физически лица



Дълг по държавни ценни книжа, емитирани от правителството на вътрешния пазар*

(номинална стойност в хил. лв.)

Структура на дълга	Дълг по ДЦК, емитирани за финансиране на бюджетния дефицит		Дълг по ДЦК, емитирани за структурната реформа	Размер на дълга
	общо	в т. ч. облигации с целево предназначение за физически лица		
1997	850 198	86 632	1 971 829	2 822 027
1998	784 959	15 338	1 512 287	2 297 246
1999	881 799	21 546	1 191 928	2 073 727
2000	961 132	31 411	811 162	1 772 294
2001	1 084 703	32 513	776 601	1 861 304
март 2002	1 179 416	30 696	739 584	1 919 000

* Левовата равностойност на ДЦК, деноминирани във валута, е изчислена по определения от БНБ обменен курс, валиден за последния работен ден на съответния период.

Вторичен пазар на ДЦК

Търгуеми държавни ценни книжа, емитирани от правителството на вътрешния пазар,
в обращение към 31 март 2002 г.

Номер на емисията	Вид на валутата	Падеж на емисията	Общ обем на емисията	Лихвен процент	Предстоящо лихвено плащане	ДЦК, притежавани от чуждестранни инвеститори
BG 30 100 02007	левове	02.04.2002	11 530 000.00	-	-	-
BG 20 30400118	левове	03.04.2002	50 000 000.00	7.0	03.04.2002	-
BG 30 101 02005	левове	06.05.2002	12 000 000.00	-	-	-
BG 30 110 01008	левове	09.05.2002	20 000 000.00	-	-	-
BG 20 347 97121	левове	10.05.2002	20 000 000.00	ОЛП+4	10.05.2002	-
BG 20 200 95225	левове	21.05.2002	1 553 380.35	ОЛП	21.05.2002	-
BG 30 102 02003	левове	06.06.2002	12 000 000.00	-	-	-
BG 20 30600113	левове	03.07.2002	50 000 000.00	7.00	03.07.2002	-
BG 30 117 01003	левове	08.08.2002	20 000 000.00	-	-	-
BG 20 30800119	левове	02.10.2002	50 000 000.00	7.00	03.04.2002	-
BG 30 124 01009	левове	14.11.2002	20 000 000.00	-	-	-
BG 20 30001114	левове	10.01.2003	50 000 000.00	6.50	10.07.2002	-
BG 20 301 00114	левове	05.02.2003	50 000 000.00	9.00	07.08.2002	-
BG 30 103 02001	левове	27.03.2003	20 000 000.00	-	-	-
BG 20 30201110	левове	11.04.2003	50 000 000.00	6.50	11.04.2002	-
BG 20 305 00115	левове	16.04.2003	30 000 000.00	8.00	17.04.2002	100.00
BG 20 307 98115	левове	24.04.2003	1 000 000.00	8.00	25.04.2002	-
BG 20 309 98111	левове	22.05.2003	2 000 000.00	8.00	23.05.2002	-
BG 20 402 96225	левове	28.05.2003	1 714 285.00	ОЛП	29.05.2002	-
BG 20 403 96223	левове	01.06.2003	1 811 060.00	ОЛП	05.06.2002	-
BG 20 405 96228	левове	19.06.2003	226 591.00	ОЛП	20.06.2002	-
BG 20 311 98117	левове	26.06.2003	2 000 000.00	7.00	27.06.2002	-
BG 20 30401116	левове	11.07.2003	50 000 000.00	6.00	11.07.2002	-
BG 20 307 00111	левове	16.07.2003	30 000 000.00	8.00	17.07.2002	-
BG 20 30601111	левове	10.10.2003	50 000 000.00	6.00	10.04.2002	-
BG 20 310 00115	левове	15.10.2003	30 000 000.00	7.50	17.04.2002	-
BG 20 306 99115	левове	24.03.2004	2 000 000.00	9.00	25.09.2002	-
BG 20 309 99119	левове	22.04.2004	1 190 000.00	9.00	25.04.2002	-
BG 20 443 97227	левове	09.08.2004	12 677 909.00	ОЛП	12.08.2002	-
BG 20 473 97224	левове	13.10.2004	1 398 314.00	ОЛП	17.04.2002	-
BG 20 475 97229	левове	13.10.2004	4 555 872.00	ОЛП	17.04.2002	-
BG 20 476 97227	левове	27.10.2004	6 209 865.00	ОЛП	01.05.2002	-
BG 20 301 02110 ¹	левове	13.03.2005	25 000 000.00	6.50	13.09.2002	-
BG 20 309 00117	левове	05.10.2005	40 000 000.00	9.00	10.04.2002	-
BG 20 301 01112	левове	24.01.2006	60 000 000.00	9.00	24.07.2002	-
BG 20 303 01118	левове	25.04.2006	60 000 000.00	8.00	25.04.2002	-
BG 20 305 01113	левове	25.07.2006	60 000 000.00	7.00	25.07.2002	-
BG 20 307 01119	левове	24.10.2006	60 000 000.00	7.00	24.04.2002	-
BG 20 300 02112 ²	левове	09.01.2007	45 000 000.00	7.00	09.07.2002	-
BG 20 400 01211	левове	31.10.2008	30 000 000.00	7.50	30.04.2002	-
BG 20 400 02219	левове	16.01.2009	80 000 000.00	7.50	16.07.2002	-
BG 20 401 02217 ¹	левове	20.05.2009	55 000 000.00	7.00	20.05.2002	-
BG20 001 92224	левове	01.01.2011	2 476 560.01	ОЛП+1	01.07.2002	-
BG20 099 93226	левове	01.07.2017	2 034 932.31	ОЛП	01.07.2002	-
BG20 098 93228	левове	01.10.2018	7 335 866.31	ОЛП	01.04.2002	-
BG20 096 93222	левове	01.12.2018	785 475.06	ОЛП	01.12.2002	-
BG20 097 94228	щ. д.	01.01.2019	218 821 013.86	LIBOR	01.07.2002	9 110 490.87
	левова равностойност ²		490 574 830.97			20 424 809.48
BG20 400 99223	евро	01.01.2019	105 443 358.59	EURIBOR	01.07.2002	34 173 776.01
	левова равностойност ²		206 229 284.03			66 838 096.33
общо в левове:			1 888 304 225.04			87 263 005.82

¹ Емисия от отворен тип, чийто общ обем не е реализиран изцяло.

² Левовата равностойност на ДЦК, деноминирани във валута, е изчислена по определения от БНБ обменен курс, валиден за 31 март 2002 г.

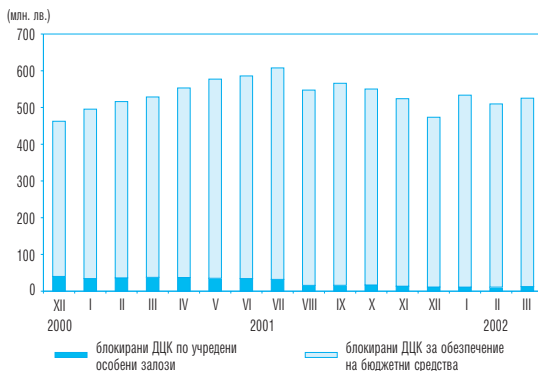
ДЦК, емитирани от правителството
на външните пазари
към 31 март 2002 г.

Ценни книжа	Лихвен процент	Дата на падежа	Следващо лихвено плащане	Брой лихвени плащания в годината	Номинална стойност на дълга равностойност в
					млн. евро млн. лв. щ. д.

Номер на емисията XS0138976385
еврооблигации (250 млн. евро) 7.25 1.III.2007 1.III.2003 1 250.0 489.0 218.1

Забележка: Равностойността в щатски долари е изчислена по определения от БНБ обменен курс, валиден за 31 март 2002 г.

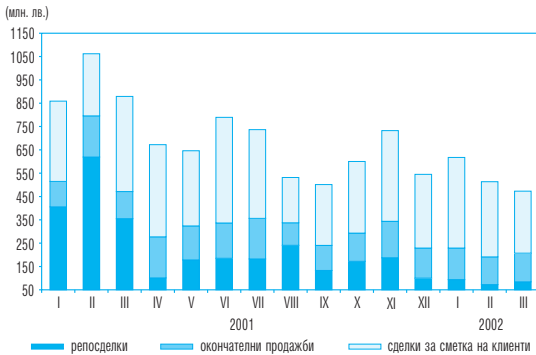
Размер и структура на блокираните ДЦК



Забележка: Левовата равностойност на ДЦК, деноминирани във валута, е изчислена по определения от БНБ обменен курс, валиден за последния работен ден на съответния период.

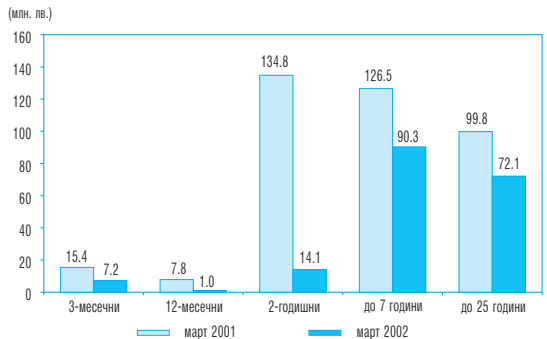
Вторичен пазар на ДЦК

Обем на видовете сделки с търгеми ДЦК



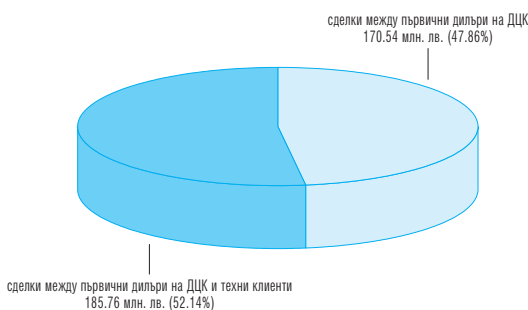
Забележка: 1. Включена е сумата на одобрените поръчки за участие в аукционите на ДЦК за сметка на непървични дилъри и на фирми и граждани.
2. Обемът на репосделките включва обратните репосделки и тези, сключени през текущия ден.
3. Сделките с ДЦК, деноминирани във валута, са в левова равностойност по определения от БНБ обменен курс на съответната валута в деня на сделката.

Структура по срочност на сделките на межбанковия пазар на ДЦК



Забележка: Сделките с ДЦК, деноминирани във валута, са в левова равностойност по определения от БНБ обменен курс на съответната валута в деня на сделката.

Обем на видовете сделки с ДЦК, емитирани за финансиране на бюджетния дефицит, сключени през март

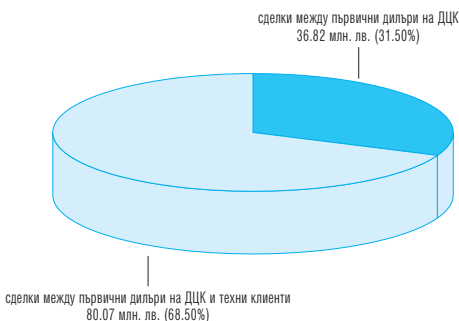


Държатели на ДЦК, емитирани за финансиране на бюджетния дефицит към 31 март 2002 г.



Забележка: Включени са блокираните от държателите ДЦК. Включени са целеви емисии, предназначени за граждани.

Обем на видовете сделки с деноминирани в чуждестранна валута ДЦК, емитирани за структурната реформа, сключени през март



Държатели на ДЦК, деноминирани в чуждестранна валута, емитирани за структурната реформа към 31 март 2002 г.



Забележка: Сделките с ДЦК, деноминирани във валута, са в левова равностойност по определения от БНБ обменен курс на съответната валута в деня на сделката.

Забележка: 1. Включително блокираните от държателите ДЦК.
2. Левова равностойност е изчислена по определения от БНБ обменен курс, валиден за 31 март 2002 г.

Вторичен пазар на ДЦК

Обем и доходност на депозитите на междубанковия пазар и репосделките с ДЦК

(хил. лв.)

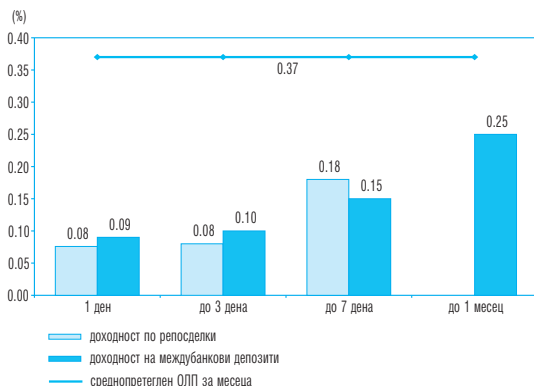
	1 ден		от 2 до 3 дена		от 4 до 7 дена		от 8 до 30 дена		над 30 дена		Общо
	обем	доход	обем	доход	обем	доход	обем	доход	обем	доход	обем
01.03.2002	Депозити		50 550	0.75	4 900	1.69			250	4.15	55 700
	Репосделки		2 000	0.51	2 000	2.03					4 000
04.03.2002	Депозити	57 000	1.09		3 330	1.93			3 000	3.93	60 000
	Репосделки										3 330
05.03.2002	Депозити	60 428	1.33	5 900	1.28	1 000	2.15	1 320	3.54	1 000	69 648
	Репосделки										-
06.03.2002	Депозити	55 698	1.22	2 000	1.40	1 110	2.40	1 000	2.40	2 000	61 808
	Репосделки					1 245	1.71				1 245
07.03.2002	Депозити	63 193	1.19			700	1.70			2 000	65 893
	Репосделки										-
08.03.2002	Депозити			60 875	1.04	5 900	2.04	2 000	1.80	3 500	72 275
	Репосделки					2 100	1.29				2 100
11.03.2002	Депозити	58 200	1.13			3 000	2.33				58 200
	Репосделки										3 000
12.03.2002	Депозити	65 300	1.04	2 000	1.02	1 000	2.35				68 300
	Репосделки			745	1.52						745
13.03.2002	Депозити	60 493	1.05			2 810	2.09			2 000	65 303
	Репосделки										-
14.03.2002	Депозити	67 716	1.09	3 000	1.17	2 450	1.98			1 000	74 166
	Репосделки										-
15.03.2002	Депозити			82 919	1.26	9 000	1.73	2 000	3.40	6 000	99 919
	Репосделки			1 000	1.47						1 000
18.03.2002	Депозити	65 309	1.34	2 150	1.43	7 000	1.40			2 000	76 459
	Репосделки					3 000	2.30				3 000
19.03.2002	Депозити	63 800	1.24			1 000	1.90			2 000	66 800
	Репосделки										-
20.03.2002	Депозити	53 600	1.15	1 000	1.50	2 800	1.94			2 000	59 400
	Репосделки										-
21.03.2002	Депозити	56 350	1.06			1 000	2.00			4 000	61 350
	Репосделки										-
22.03.2002	Депозити			78 720	1.03	2 000	2.00				80 720
	Репосделки			5 000	0.71						5 000
25.03.2002	Депозити	75 751	0.78			1 000	1.93				75 751
	Репосделки	6 000	0.85								7 000
26.03.2002	Депозити	74 500	0.93					2 000	1.65		76 500
	Репосделки	1 000	1.06			2 000	2.53				3 000
28.03.2002	Депозити	63 240	0.95			7 375	1.69	1 000	1.70		71 615
	Репосделки					1 300	2.84				1 300
29.03.2002	Депозити			92 802	1.46	2 000	2.50				94 802
	Репосделки			1 000	1.62						1 000
Общо за месеца	Депозити	940 578		381 916		52 045		9 320		30 750	1 414 609
	Репосделки	7 000		9 745		18 975		-		-	35 720

Забележки: 1. Обемът на репосделките не включва обратните репосделки.

2. Доходността е изчислена на годишна база.

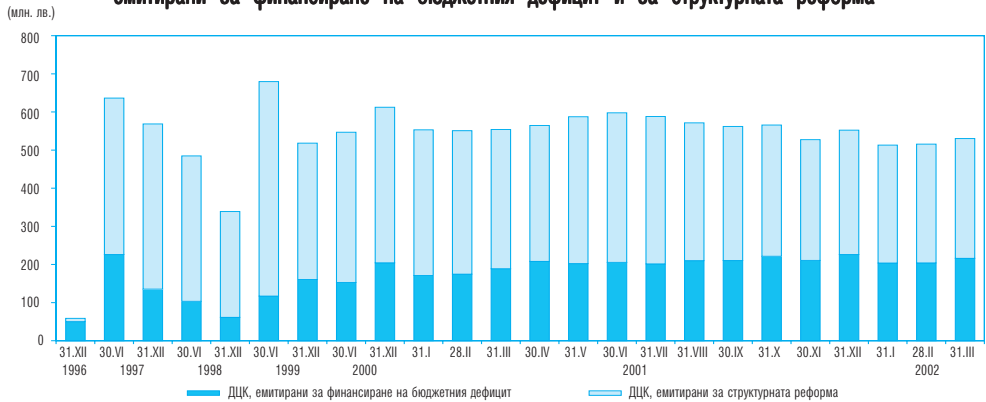
3. Сделките с ДЦК, деноминирани във валута, са в левова равностойност по определения от БНБ обменен курс на съответната валута в деня на сделката.

Доходност по репосделки с ДЦК и лихвен процент по междубанковите депозити на месечна база (март)



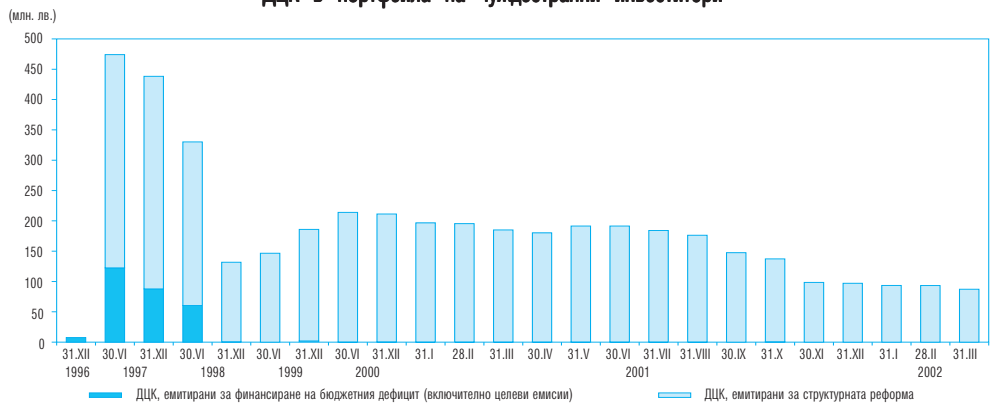
Вторичен пазар на ДЦК

Инвестиции на небанкови финансови институции, фирми и граждани в ДЦК, емитирани за финансиране на бюджетния дефицит и за структурната реформа



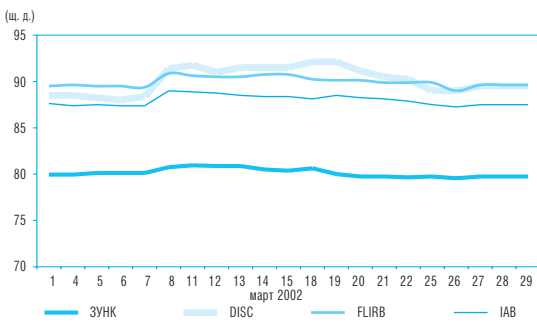
Забележка: Левовата равностойност на ДЦК, деноминирани във валута, е изчислена по определения от БНБ обменен курс, валиден за последния работен ден на съответния период.

ДЦК в портфейла на чуждестранни инвеститори



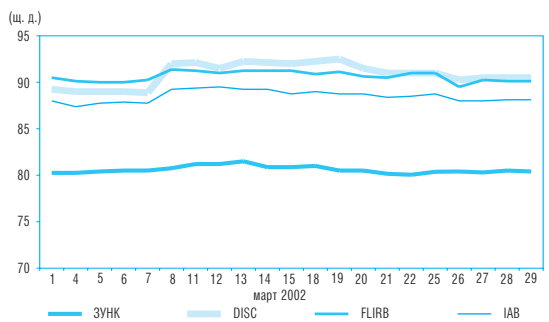
Забележка: Левовата равностойност на ДЦК, деноминирани във валута, е изчислена по определения от БНБ обменен курс, валиден за последния работен ден на съответния период.

Котировки „купува“ на българските брейдиоблигации и на деноминираните в щатски долари ДЦК, емитирани по ЗУНК



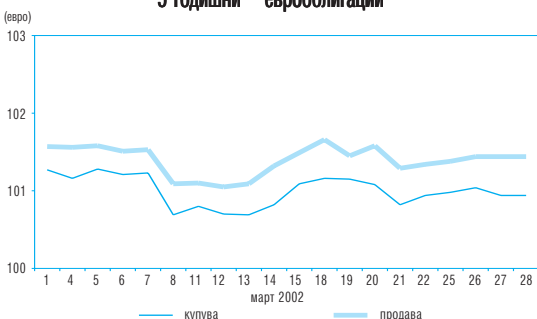
Източник: Reuters.

Котировки „продава“ на българските брейдиоблигации и на деноминираните в щатски долари ДЦК, емитирани по ЗУНК



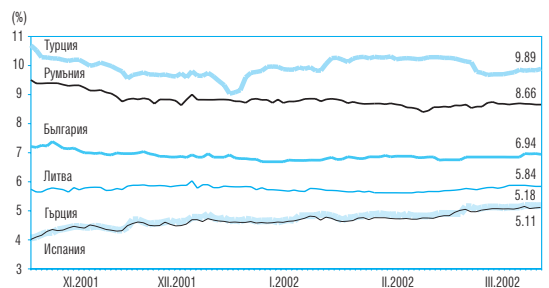
Източник: Reuters.

Котировки „купува“ и „продава“ на българските 5-годишни еврооблигации



Източник: Reuters.

Доходност по 5-годишни еврооблигации



Източник: Reuters.

Първични дилъри на ДЦК

СПИСЪК

на финансовите институции, утвърдени от министъра на финансите и управителя на БНБ
за първични дилъри на ДЦК за периода 1 януари – 30 юни 2002 г.

Финансова институция	страница на Reuters за котировки на ДЦК	WEB страница
1. БАНКА ДСК АД	SSBG 01-03	www.dskbank.bg
2. БАНКА ХЕБРОС АД – ПЛОВДИВ	AGBG 01-03	www.hebros.bg
3. БНП ПАРИБА (БЪЛГАРИЯ) АД	BSBD 01-03	www.iccs.bas.bg/instfr/bnp/bnp.html
4. БУЛБАНК АД	BGTB 01-03	www.bulbank.bg
5. БЪЛГАРСКА ПОЩЕНСКА БАНКА АД	BPBB 01-03	www.postbank.bg
6. ЕВРОБАНК АД	EBSF 01-03	www.eurobank.bg
7. ИНГБАНК Н. В. – КЛОН СОФИЯ	INBS 01-03	www.ing.bg
8. ОБЕДИНЕНА БЪЛГАРСКА БАНКА	UBBB 01-03	www.ubb.bg
9. ОБЩИНСКА БАНКА АД	SMBK 01-03	---
10. ПЪРВА ИНВЕСТИЦИОННА БАНКА АД	BFIB 01-03	www.fibank.bg
11. РАЙФАЙЗЕНБАНК (БЪЛГАРИЯ) АД	RBBS 01-03	www.raiffeisen.bg
12. РОСЕКСИМБАНК АД	REBS 01	www.roseximbank.bg
13. СЖ ЕКСПРЕСБАНК АД – ВАРНА	EBVB 01	www.sgexpressbank.bg
14. СИТИБАНК Н. А. – КЛОН СОФИЯ	CSOF	---
15. СТОПАНСКА И ИНВЕСТИЦИОННА БАНКА АД	RIBB 01-03	www.eibank.bg
16. ТБ БИОХИМ АД	CBBB 01-03	www.biochim.com
17. ТБ БЪЛГАРИЯ ИНВЕСТ АД	BGIN 01-03	www.allianz.bg
18. ТБ НЕФТИНВЕСТБАНК АД	OBGG 01-03	www.nib.bg
19. ТБ ЮНИОНБАНК АД	UNBS 01-03	www.unionbank.bg
20. ЦЕНТРАЛНА КООПЕРАТИВНА БАНКА АД	SCCB 01-03	www.ccbank.bg
21. БУЛБРОКЪРС АД	BULB 01-03	www.bulbrokers.com
22. ДЗИ ИНВЕСТ АД	SIIB 01	www.dzi.bg
23. ЕВРО-ФИНАНС АД	EUFI 01-03	www.euro-fin.com
24. ЕЛАНА АД	ELAN 01-03	www.elana.net

НЕПЪРВИЧНИ ДИЛЪРИ НА ДЦК, НА КОИТО БНБ ВОДИ РЕГИСТРИ ПО РЕДА НА § 6 ОТ ДОПЪЛНИТЕЛНИТЕ РАЗПОРЕДБИ НА НАРЕДБА № 5 НА МФ И БНБ

НАСЪРЧИТЕЛНА БАНКА		www.nasbank.bg
ОБОБЩЕНИ СТРАНИЦИ ЗА КОТИРОВКИ	BGTSY= BGZYNK= BGTSYM=	
Страници на БНБ с информация за междубанковия пазар на ДЦК	BGBNB 5 BGBNB 6 BGBNB 9	
Страници на БНБ с информация за среднопретеглени цени на търгувани емисии ДЦК	BGBNB 10 BGBNB 11 BGBNB 12 BGBNB 13	

© Българска народна банка, 2002, Управление „Фискални услуги“

1000 София, пл. „Княз. Ал. Батенберг“ № 1
Телефон: 9145 -1486; Факс: 980 2425, 980 6493
Предпечатна подготовка: „Печатни издания на БНБ“
Печат и книговезко изпълнение: Полиграфична база на БНБ

Материалите са получени за
редакционна обработка на 4 април 2002 г.
Информацията от бюлетина може да се ползва
единствено с изричното позоваване на източника.

Първичен пазар на ДЦК

ДЪРЖАВНИ ЦЕННИ КНИЖА, РЕАЛИЗИРАНИ ЧРЕЗ АУКЦИОНИ, В ОБРАЩЕНИЕ КЪМ 31 март 2002 г.

СЪКРОВИЩНИ БОНОВЕ

Номер на емисията	Дата на емисията (плащане)	Падеж на емисията	Брой дни	Номинална стойност (лв.)			Фактически преведена сума (лв.)	Отстъпка от номинала (лв.)	Цена на 100 лв. номинал (лв.)				Средна доходност до падежа (%)		Средна годишна доходност (%)		Средна ефективна годишна доходност (%)		ОЛП към датата на емисията (плащане) (%)
				на предложеното от МФ количество	на постъпилите поръчки	на одобрените поръчки			Средна цена на постъпилите поръчки	Минимална цена на одобрените поръчки	Максимална цена на одобрените поръчки	Средна цена на одобрените поръчки	постъпили поръчки	одобрили поръчки	постъпили поръчки	одобрили поръчки	постъпили поръчки	одобрили поръчки	
BG 30 100 02007	02.01.2002	02.04.2002	90	12 000 000.00	11 530 000.00	11 530 000.00	11 393 557.00	136 443.00	98.82	98.70	98.88	98.82	1.19	1.19	4.78	4.78	4.86	4.86	4.78
BG 30 101 02005	06.02.2002	06.05.2002	89	12 000 000.00	28 164 500.00	12 000 000.00	11 867 351.99	132 648.01	98.86	98.87	99.03	98.89	1.15	1.12	4.66	4.54	4.75	4.62	4.54
BG 30 102 02003	06.03.2002	06.06.2002	92	12 000 000.00	30 601 050.00	12 000 000.00	11 865 697.00	134 303.00	98.85	98.87	99.00	98.88	1.16	1.13	4.55	4.43	4.63	4.51	4.43
Общо тримесечни емисии				36 000 000.00	70 295 550.00	35 530 000.00	35 126 605.99	403 394.01											
BG 30 110 01008	09.05.2001	09.05.2002	365	20 000 000.00	52 400 000.00	20 000 000.00	19 055 615.00	944 385.00	95.13	95.19	95.40	95.28	5.12	4.95	5.05	4.89	5.05	4.88	4.39
BG 30 117 01003	08.08.2001	08.08.2002	365	20 000 000.00	39 000 000.00	20 000 000.00	19 027 610.00	972 390.00	94.94	94.97	95.32	95.14	5.33	5.11	5.26	5.04	5.25	5.04	4.59
BG 30 124 01009	14.11.2001	14.11.2002	365	20 000 000.00	30 300 000.00	20 000 000.00	19 013 870.00	986 130.00	94.92	94.85	95.21	95.07	5.35	5.19	5.28	5.11	5.28	5.11	4.63
BG 30 103 02001	27.03.2002	27.03.2003	365	20 000 000.00	40 420 000.00	20 000 000.00	19 039 264.02	960 735.98	95.10	95.13	95.65	95.20	5.15	5.04	5.08	4.97	5.08	4.97	4.43
Общо едногодишни емисии				80 000 000.00	162 120 000.00	80 000 000.00	76 136 359.02	3 863 640.98											
Общо краткосрочни ДЦК				116 000 000.00	232 415 550.00	115 530 000.00	111 262 965.01	4 267 034.99											

Забележка: Доходността по ДЦК се изчислява съгласно прилаганата от МФ методика и възприетите от 1.1.2001 г. лихвени конвенции: АСТ/360 – за съкровищните бонове, и АСТ/АСТ – за съкровищните облигации.

(продължава)

Първичен пазар на ДЦК

СЪКРОВИЩНИ ОБЛИГАЦИИ

(продължение)

Номер на емисията	Дата на емисията (платане)	Падеж на емисията	Брой дни	Номинална стойност (лв.)			Фактически преведена сума (лв.)	Отстъпка от номинала (лв.)	Надбавка над номинала (лв.)	Цена на 100 лв. номинал (лв.)				Натрупана лихва на 100 лв. номинал	Годишна лихва (%)	Средна годишна доходност (%)		ОЛП към датата на емисията (платане) (%)
				на предложеното от МФ количество	на постъпилите поръчки	на одобрените поръчки				Средна цена на постъпилите поръчки	Минимална цена на одобрените поръчки	Максимална цена на одобрените поръчки	Средна цена на одобрените поръчки			постъпили поръчки	одобрили поръчки	
*BG 20 304 00118																		
I отваряне	05.04.2000	03.04.2002	728	15 000 000.00	46 165 000.00	15 000 000.00	15 043 535.99	0.00	43 535.99	99.77	100.00	100.60	100.29	7.0	7.13	6.84	3.64	
II отваряне	03.05.2000	03.04.2002		20 000 000.00	54 461 000.00	20 000 000.00	20 144 179.99	0.00	36 179.99	99.64	100.02	100.73	100.18	0.54	7.0	7.20	6.90	3.64
III отваряне	07.06.2000	03.04.2002		15 000 000.00	50 457 500.00	15 000 000.00	15 226 641.40	0.00	45 141.40	99.89	100.10	100.61	100.30	1.21	7.0	7.06	6.84	3.44
*BG 20 306 00113																		
I отваряне	05.07.2000	03.07.2002	728	15 000 000.00	38 290 000.00	15 000 000.00	15 044 729.00	0.00	44 729.00	99.97	100.11	100.77	100.30	7.0	7.02	6.84	3.93	
II отваряне	02.08.2000	03.07.2002		20 000 000.00	53 730 000.00	20 000 000.00	20 240 331.01	0.00	132 331.01	100.27	100.35	101.19	100.66	0.54	7.0	6.85	6.64	3.93
III отваряне	07.09.2000	03.07.2002		15 000 000.00	43 735 000.00	15 000 000.00	15 292 945.00	0.00	108 445.00	100.38	100.57	101.07	100.72	1.23	7.0	6.79	6.61	4.01
*BG 20 308 00119																		
I отваряне	04.10.2000	02.10.2002	728	15 000 000.00	53 250 000.00	15 000 000.00	15 185 745.00	0.00	185 745.00	100.80	101.04	101.62	101.24	7.0	6.57	6.33	3.97	
II отваряне	01.11.2000	02.10.2002		20 000 000.00	42 640 000.00	20 000 000.00	20 374 921.00	0.00	266 921.00	100.78	100.84	101.87	101.33	0.54	7.0	6.58	6.28	4.46
III отваряне	06.12.2000	02.10.2002		15 000 000.00	30 622 500.00	15 000 000.00	15 378 844.24	0.00	197 344.24	100.90	101.00	101.52	101.32	1.21	7.0	6.51	6.29	4.67
*BG 20 300 01114																		
I отваряне	10.01.2001	10.01.2003	730	25 000 000.00	57 800 000.00	25 000 000.00	25 214 460.01	0.00	214 460.01	100.56	100.71	101.17	100.86	6.5	6.20	6.04	4.53	
II отваряне	14.03.2001	10.01.2003		25 000 000.00	64 165 000.00	25 000 000.00	25 589 480.50	0.00	309 480.50	101.03	101.11	101.53	101.24	1.12	6.5	5.95	5.83	4.15
*BG 20 302 01110																		
I отваряне	11.04.2001	11.04.2003	730	25 000 000.00	54 800 000.00	25 000 000.00	25 471 125.01	0.00	471 125.01	101.54	101.51	102.63	101.88	6.5	5.67	5.49	4.24	
II отваряне	13.06.2001	11.04.2003		25 000 000.00	40 765 000.00	25 000 000.00	25 697 349.98	0.00	417 350.00	101.41	101.36	102.23	101.67	1.12	6.5	5.74	5.61	4.47
*BG 20 304 01116																		
I отваряне	11.07.2001	11.07.2003	730	25 000 000.00	54 800 000.00	25 000 000.00	25 213 590.02	0.00	213 590.02	100.64	100.66	101.31	100.85	6.0	5.66	5.55	4.47	
II отваряне	12.09.2001	11.07.2003		25 000 000.00	32 363 000.00	25 000 000.00	25 405 931.60	0.00	145 931.60	100.47	100.33	100.90	100.58	1.04	6.0	5.75	5.69	4.68
*BG 20 306 01111																		
I отваряне	10.10.2001	10.10.2003	730	25 000 000.00	38 600 000.00	25 000 000.00	25 153 880.00	0.00	153 880.00	100.51	100.47	100.85	100.62	6.0	5.73	5.67	4.63	
II отваряне	12.12.2001	10.10.2003		25 000 000.00	39 300 000.00	25 000 000.00	25 433 680.00	0.00	173 680.00	100.47	100.42	101.09	100.69	1.04	6.0	5.75	5.63	4.65
общо 2-годишни				350 000 000.00	795 944 000.00	350 000 000.00	355 111 369.75	0.00	3 159 869.77									

* Емисия от отворен тип.

Забележки: 1. Доходността по ДЦК се изчислява съгласно прилаганата от МФ методика и възприетите от 1.1.2001 г. лихвени конвенции: АСТ/360 – за съкровищните бонове, и АСТ/АСТ – за съкровищните облигации.

2. В колона „Цена на 100 лв. номинал (лв.)“ за емисиите от отворен тип не се включва натрупаната лихва към датата на платането.

(продължава)

Първичен пазар на ДЦК

СЪКРОВИЩНИ ОБЛИГАЦИИ

(продължение)

Номер на емисията	Дата на емисията (плащане)	Падеж на емисията	Брой дни	Номинална стойност (лв.)			Фактически преведена сума (лв.)	Отстъпка от номинала (лв.)	Надбавка над номинала (лв.)	Цена на 100 лв. номинал (лв.)				Натрупана лихва на 100 лв. номинал	Годишна лихва (%)	Средна годишна доходност (%)		ОЛП към датата на емисията (плащане) (%)
				на предложеното от МФ количество	на постъпилите поръчки	на одобрените поръчки				Средна цена на постъпилите поръчки	Минимална цена на одобрените поръчки	Максимална цена на одобрените поръчки	Средна цена на одобрените поръчки			постъпили поръчки	одобрили поръчки	
*BG 20 301 00114																		
I отваряне	09.02.2000	05.02.2003	1 092	5 000 000.00	34 765 000.00	5 000 000.00	5 059 829.98	0.00	59 829.98	98.78	100.70	101.64	101.20		9.0	9.48	8.54	3.40
II отваряне	18.02.2000	05.02.2003		15 000 000.00	59 465 000.00	15 000 000.00	15 220 152.00	0.00	187 152.00	99.93	100.69	102.41	101.25	0.22	9.0	9.03	8.52	3.23
III отваряне	25.02.2000	05.02.2003		15 000 000.00	48 516 600.00	15 000 000.00	15 139 200.00	0.00	80 700.00	99.59	100.25	101.43	100.54	0.39	9.0	9.16	8.79	3.11
IV отваряне	06.03.2000	05.02.2003		15 000 000.00	49 498 000.00	15 000 000.00	15 181 225.01	0.00	85 225.01	99.72	100.00	101.38	100.57	0.64	9.0	9.11	8.78	3.03
*BG 20 305 00115																		
I отваряне	19.04.2000	16.04.2003	1 092	10 000 000.00	44 350 000.00	10 000 000.00	9 967 649.99	44 350.01	12 000.00	98.58	99.22	100.40	99.68		8.0	8.55	8.12	3.60
II отваряне	17.05.2000	16.04.2003		10 000 000.00	42 182 800.00	10 000 000.00	10 088 398.09	64.40	27 462.49	99.59	99.92	100.59	100.27	0.61	8.0	8.16	7.90	3.48
III отваряне	21.06.2000	16.04.2003		10 000 000.00	33 780 050.00	10 000 000.00	10 125 875.01	25 874.99	13 750.00	98.15	98.75	100.39	99.88	1.38	8.0	8.72	8.05	4.17
*BG 20 307 00111																		
I отваряне	19.07.2000	16.07.2003	1 092	10 000 000.00	37 920 000.00	10 000 000.00	10 066 882.01	0.00	66 882.01	100.01	100.18	101.59	100.67		8.0	8.00	7.74	3.44
II отваряне	16.08.2000	16.07.2003		10 000 000.00	52 900 000.00	10 000 000.00	10 204 065.99	0.00	143 065.99	100.80	101.12	102.41	101.43	0.61	8.0	7.70	7.46	3.48
III отваряне	20.09.2000	16.07.2003		10 000 000.00	40 630 000.00	10 000 000.00	10 357 193.50	0.00	219 193.50	101.33	101.86	102.42	102.19	1.38	8.0	7.50	7.17	3.93
*BG 20 310 00115																		
I отваряне	18.10.2000	15.10.2003	1 092	10 000 000.00	42 068 000.00	10 000 000.00	10 144 390.51	0.00	144 390.51	100.71	101.20	101.92	101.44		7.5	7.23	6.96	4.13
II отваряне	15.11.2000	15.10.2003		10 000 000.00	35 393 000.00	10 000 000.00	10 201 631.40	0.00	143 631.40	100.81	101.22	101.94	101.44	0.58	7.5	7.19	6.96	4.50
III отваряне	20.12.2000	15.10.2003		10 000 000.00	32 922 000.00	10 000 000.00	10 298 642.49	0.00	169 642.49	101.23	101.53	101.84	101.70	1.29	7.5	7.04	6.86	4.54
**BG 20 301 02110																		
I отваряне	13.03.2002	13.03.2005	1 096	25 000 000.00	72 750 000.00	25 000 000.00	25 404 060.00	0.00	404 060.00	101.07	101.27	102.45	101.62		6.5	6.10	5.90	4.43
общо 3-годишни				165 000 000.00	627 140 450.00	165 000 000.00	167 459 195.98	70 289.40	1 756 985.38									

* Емисия от отворен тип.

** Емисия от отворен тип, чийто общ обем не е реализиран изцяло.

Забележки: 1. Доходността по ДЦК се изчислява съгласно прилаганата от МФ методика и възприетите от 1.1.2001 г. лихвени конвенции: АСТ/360 – за съкровищните бонове, и АСТ/АСТ – за съкровищните облигации.
2. В колона „Цена на 100 лв. номинал (лв.)“ за емисиите от отворен тип не се включва натрупаната лихва към датата на плащането.

(продължава)

Първичен пазар на ДЦК

СЪКРОВИЩНИ ОБЛИГАЦИИ

(продължение)

Номер на емисията	Дата на емисията (плащане)	Падеж на емисията	Брой дни	Номинална стойност (лв.)			Фактически преведена сума (лв.)	Отстъпка от номинала (лв.)	Надбавка над номинала (лв.)	Цена на 100 лв. номинал (лв.)				Натрупана лихва на 100 лв. номинал	Годишна лихва (%)	Средна годишна доходност (%)		ОЛП към датата на емисията (плащане) (%)
				на предложеното от МФ количество	на постъпилите поръчки	на одобрените поръчки				Средна цена на постъпилите поръчки	Минимална цена на одобрените поръчки	Максимална цена на одобрените поръчки	Средна цена на одобрените поръчки			постъпили поръчки	одобрени поръчки	
BG 20 347 97121	16.05.1997	10.05.2002	1 820	20 000 000.00	20 000 000.00	20 000 000.00	20 000 000.00	0.00	0.00	100.00	100.00	100.00	100.00		ОЛП+4	55.42	55.42	51.48
BG 20 307 98115	30.04.1998	24.04.2003	1 820	1 000 000.00	3 605 000.00	1 000 000.00	871 425.00	128 575.00	0.00	78.12	83.50	95.00	87.14		8.0	14.28	11.46	5.41
BG 20 309 98111	28.05.1998	22.05.2003	1 820	2 000 000.00	3 440 000.00	2 000 000.00	1 695 510.00	304 490.00	0.00	81.19	83.00	87.45	84.78		8.0	13.28	12.16	5.12
BG 20 311 98117	02.07.1998	26.06.2003	1 820	2 000 000.00	2 070 000.00	2 000 000.00	1 523 998.00	476 002.00	0.00	75.98	70.00	81.00	76.20		7.0	13.83	13.75	5.20
BG 20 306 99115	31.03.1999	24.03.2004	1 820	2 000 000.00	2 795 000.00	2 000 000.00	1 727 077.00	272 923.00	0.00	83.68	79.39	99.10	86.35		9.0	13.62	12.79	4.79
BG 20 309 99119	29.04.1999	22.04.2004	1 820	3 000 000.00	1 190 000.00	1 190 000.00	932 640.00	257 360.00	0.00	78.37	69.00	89.00	78.37		9.0	15.37	15.37	4.63
*BG 20 309 00117																		
I отваряне	11.10.2000	05.10.2005	1 820	10 000 000.00	46 780 000.00	10 000 000.00	9 878 386.00	121 614.00	0.00	93.48	97.66	102.21	98.78		9.0	10.72	9.31	4.01
II отваряне	08.11.2000	05.10.2005		15 000 000.00	35 511 105.00	15 000 000.00	15 047 502.52	56 169.18	171.70	98.88	99.25	101.97	99.63	0.69	9.0	9.28	9.09	4.46
III отваряне	13.12.2000	05.10.2005		15 000 000.00	31 074 000.00	15 000 000.00	15 212 418.50	32 481.50	12 400.00	99.37	99.33	101.14	99.87	1.55	9.0	9.16	9.03	4.58
*BG 20 301 01112																		
I отваряне	24.01.2001	24.01.2006	1 826	20 000 000.00	95 924 140.00	20 000 000.00	20 330 160.01	0.00	330 160.01	100.78	101.24	103.23	101.65		9.0	8.80	8.59	4.29
II отваряне	28.02.2001	24.01.2006		20 000 000.00	87 276 000.00	20 000 000.00	21 092 480.02	0.00	920 480.02	103.64	104.31	105.64	104.60	0.86	9.0	8.10	7.87	4.21
III отваряне	28.03.2001	24.01.2006		20 000 000.00	70 430 000.00	20 000 000.00	21 589 900.01	0.00	1 279 900.01	105.26	105.73	108.07	106.40	1.55	9.0	7.71	7.44	4.15
*BG 20 303 01118																		
I отваряне	25.04.2001	25.04.2006	1 826	20 000 000.00	55 846 000.00	20 000 000.00	20 722 374.50	0.00	722 374.50	102.16	102.55	104.37	103.61		8.0	7.47	7.13	4.36
II отваряне	23.05.2001	25.04.2006		20 000 000.00	60 050 000.00	20 000 000.00	21 018 209.99	0.00	896 209.99	103.93	104.22	105.30	104.48	0.61	8.0	7.05	6.92	4.47
III отваряне	27.06.2001	25.04.2006		20 000 000.00	49 500 000.00	20 000 000.00	21 204 695.00	0.00	932 695.00	104.24	104.41	105.15	104.66	1.36	8.0	6.98	6.88	4.47
*BG 20 305 01113																		
I отваряне	25.07.2001	25.07.2006	1 826	20 000 000.00	51 650 000.00	20 000 000.00	20 158 465.00	0.00	158 465.00	100.24	100.38	102.20	100.79		7.0	6.94	6.81	4.55
II отваряне	22.08.2001	25.07.2006		20 000 000.00	41 950 000.00	20 000 000.00	20 128 330.00	22 883.33	43 213.33	98.88	99.24	100.82	100.10	0.54	7.0	7.27	6.98	4.75
III отваряне	26.09.2001	25.07.2006		20 000 000.00	46 470 000.00	20 000 000.00	20 321 980.00	370.00	80 350.00	99.77	99.87	101.62	100.40	1.21	7.0	7.06	6.90	4.76
*BG 20 307 01119																		
I отваряне	24.10.2001	24.10.2006	1 826	20 000 000.00	43 400 000.00	20 000 000.00	20 043 640.00	0.00	43 640.00	99.74	99.86	100.88	100.22		7.0	7.06	6.95	4.63
II отваряне	28.11.2001	24.10.2006		20 000 000.00	55 400 000.00	20 000 000.00	20 206 230.00	340.00	72 570.00	99.52	99.91	100.90	100.36	0.67	7.0	7.12	6.91	4.79
III отваряне	27.12.2001	24.10.2006		20 000 000.00	28 750 000.00	20 000 000.00	20 285 450.00	19 520.00	58 970.00	99.74	99.40	101.62	100.20	1.23	7.0	7.06	6.95	4.65
**BG 20 300 02112																		
I отваряне	09.01.2002	09.01.2007	1 826	25 000 000.00	62 850 000.00	25 000 000.00	25 176 905.01	0.00	176 905.01	100.13	100.40	101.89	100.71		7.0	6.97	6.83	4.78
II отваряне	13.02.2002	09.01.2007		20 000 000.00	72 470 000.00	20 000 000.00	20 530 665.01	0.00	396 665.01	101.37	101.65	102.48	101.98	0.67	7.0	6.67	6.53	4.54
общо 5-годишни				355 000 000.00	968 431 245.00	353 190 000.00	359 698 441.57	1 692 728.01	6 125 169.58									

* Емисия от отворен тип.

** Емисия от отворен тип, чийто общ обем не е реализиран изцяло.

Забележки: 1. Доходността по ДЦК се изчислява съгласно прилаганата от МФ методика и възприетите от 1.1.2001 г. лихвени конвенции: АСТ/360 – за съкровищните бонове, и АСТ/АСТ – за съкровищните облигации.

2. В колона „Цена на 100 лв. номинал (лв.)“ за емисиите от отворен тип не се включва натрупаната лихва към датата на плащането.

3. Годишната доходност за емисиите с плаващ лихвен процент е изчислена на база ОЛП, действащ към датата на емисията.

(продължава)

Първичен пазар на ДЦК

СЪКРОВИЩНИ ОБЛИГАЦИИ

(продължение)

Номер на емисията	Дата на емисията (плащане)	Падеж на емисията	Брой дни	Номинална стойност (лв.)			Фактически преведена сума (лв.)	Отстъпка от номинала (лв.)	Надбавка над номинала (лв.)	Цена на 100 лв. номинал (лв.)				Натрупана лихва на 100 лв. номинал	Годишна лихва (%)	Средна годишна доходност (%)		ОЛП към датата на емисията (плащане) (%)
				на предложеното от МФ количество	на постъпилите поръчки	на одобрените поръчки				Средна цена на постъпилите поръчки	Минимална цена на одобрените поръчки	Максимална цена на одобрените поръчки	Средна цена на одобрените поръчки			постъпили поръчки	одобрили поръчки	
*BG 20 400 01211																		
I отваряне	31.10.2001	31.10.2008	2 557	30 000 000.00	53 672 000.00	18 930 000.00	18 068 039.00	861 961.00	0.00	93.07	94.70	100.00	95.45	7.5	8.85	8.37	4.63	
II отваряне	05.12.2001	31.10.2008		11 070 000.00	54 615 000.00	11 070 000.00	10 949 294.00	200 410.00	0.00	96.74	97.80	99.51	98.19	7.5	8.12	7.84	4.65	
*BG 20 400 02219																		
I отваряне	16.01.2002	16.01.2009	2 557	30 000 000.00	106 295 000.00	30 000 000.00	30 139 814.98	0.00	139 814.98	99.56	100.20	102.01	100.47	7.5	7.58	7.41	4.78	
II отваряне	23.01.2002	16.01.2009		30 000 000.00	99 331 000.00	50 000 000.00	50 798 218.49	0.00	728 218.49	100.98	101.27	102.72	101.46	7.5	7.32	7.23	4.78	
общо 7-годишни				101 070 000.00	313 913 000.00	110 000 000.00	109 955 366.47	1 062 371.00	868 033.47									
**BG 20 401 02217																		
I отваряне	20.02.2002	20.05.2009	2 646	30 000 000.00	63 350 000.00	30 000 000.00	29 715 665.00	284 335.00	0.00	98.53	98.85	101.12	99.05	7.00	7.26	7.17	4.54	
II отваряне	20.03.2002	20.05.2009		25 000 000.00	58 812 000.00	25 000 000.00	25 077 873.20	62 554.20	5 427.40	98.79	99.16	101.10	99.77	7.00	7.21	7.04	4.43	
общо 7-годишни и 3-месеца				55 000 000.00	122 162 000.00	55 000 000.00	54 793 538.20	346 889.20	5 427.40									
Общо дългосрочни ДЦК				1 026 070 000.00	2 827 590 695.00	1 033 190 000.00	1 047 017 911.97	3 172 277.61	11 915 485.60									
Общо ДЦК, реализирани чрез аукциони				1 142 070 000.00	3 060 006 245.00	1 148 720 000.00	1 158 280 876.98	7 439 312.60	11 915 485.60									

* Емисия от отворен тип.

** Емисия от отворен тип, чийто общ обем не е реализиран изцяло.

Забележки: 1. Доходността по ДЦК се изчислява съгласно прилаганата от МФ методика и възприетите от 1.1.2001 г. лихвени конвенции: АСТ/360 – за съкровищните бонове, и АСТ/АСТ – за съкровищните облигации.

2. В колона „Цена на 100 лв. номинал (лв.)“ за емисиите от отворен тип не се включва натрупаната лихва към датата на плащането.

Вторичен пазар на ДЦК

Обем на сключените сделки с ДЦК на вторичния пазар и сделки с ценни книжа на Българската фондова борса и извънборсовия пазар

(лв.)

Дата март	Сделки между първични дилъри		Сделки между първични дилъри и техни клиенти				Приватизационни сделки	Общо сделки с ДЦК	Сделки с ценни книжа		
	Репосделки	Окончателни сделки	чл. 14	чл. 15	чл. 20	чл. 21			БФБ	Извънборсов пазар	Общо
1	9 198 000	1 488 958	4 300 000	0	168 000	-	-	15 154 958	440 461	226	440 687
4	6 330 000	6 340 000	8 263 128	27 935 680	314 497	-	-	49 183 305	57 674	40 495	98 169
5	1 000 000	3 654 000	3 765 227	2 380 442	1 559 406	-	-	12 359 074	1 571 246	-	1 571 246
6	6 413 000	9 341 310	4 153 915	8 712 832	239 122	-	-	28 860 179	3 955 635	819	3 956 454
7	2 000 000	11 637 000	7 780 022	4 796 510	-	-	-	26 213 532	92 268	-	92 268
8	6 430 000	710 000	1 555 000	815 845	742 913	-	-	10 253 758	18 160	88	18 247
11	4 750 000	1 972 136	4 731 327	1 885 159	-	-	-	13 338 622	42 106	428	42 534
12	1 345 000	2 000 000	507 000	7 345 216	-	-	-	11 197 216	1 455 349	517	1 455 865
13	2 245 000	10 077 588	4 578 655	12 398 108	2 970 244	-	-	32 269 595	21 850	750	22 600
14	745 000	7 460 191	5 252 555	5 024 135	-	-	-	18 481 882	4 456 035	975	4 457 010
15	1 000 000	7 243 790	4 532 670	4 729 530	-	-	-	17 505 990	28 490	3 824	32 313
18	7 000 000	2 761 538	3 745 264	5 908 605	-	-	-	19 415 407	537 028	8 107	545 135
19	-	3 290 195	2 750 000	800 731	-	800 000	-	7 640 926	177 855	-	177 855
20	-	10 159 617	5 931 026	9 154 889	2 369 047	-	-	27 614 579	22 054	388	22 442
21	-	8 157 000	3 514 536	1 338 900	300 000	-	-	13 310 436	19 872	62	19 934
22	5 000 000	10 340 303	7 617 490	1 134 799	-	-	-	24 092 592	348 357	125	348 482
25	15 000 000	900 000	3 116 856	3 188 856	-	-	-	22 205 712	73 536	312	73 848
26	9 000 000	6 351 718	6 313 160	1 565 628	-	-	-	23 230 506	22 453	-	22 453
27	3 500 000	5 274 136	12 057 725	11 006 818	-	-	-	31 838 679	1 645 768	735	1 646 502
28	2 300 000	5 999 342	5 458 865	7 182 078	2 236 260	-	-	23 176 545	111 319	-	111 319
29	1 000 000	7 941 000	1 900 000	32 398 571	136 908	2 458 233	-	45 834 711	897 865	523	898 388
ОБЩО	84 256 000	123 099 821	101 824 420	149 703 333	11 036 397	3 258 233	-	473 178 204	15 995 380	58 372	16 053 752

Среден обем сделки с ДЦК *

19 715 758.50

* Обемът е изчислен на база 24 действащи първични дилъри.

- Забележки:**
1. Включена е сумата на одобрените състезателни и несъстезателни поръчки за сметка на фирми и граждани в размер на 9 497 710 лв.
 2. Включена е сумата на одобрените поръчки за участие в аукционите на ДЦК за сметка на непървични дилъри в размер на 3 007 956 лв.
 3. Обемът на репосделките включва обратните репосделки и репосделките, сключени през текущия ден.
 4. Приватизационни сделки са сделките за прехвърляне на ДЦК по сметка на МФ във връзка с използването им като платежно средство в приватизацията.
 5. Сделките с ДЦК, деноминирани във валута, са в левова равностойност по определения от БНБ обменен курс на съответната валута в деня на сделката.
 6. Информацията за обема на сделките на БФБ и извънборсовия пазар е по пазарна стойност и е предоставена от управление „Банково“.