



Пазар на държавни ценни книжа

www.bnb.bg/fiscal services

Юни 2002 г.

Първичен пазар на ДЦК

ЕМИСИИ ПРЕЗ ЮЛИ

Дата на аукциона	01.07.2002	08.07.2002	15.07.2002
Видове ДЦК	Съкровищни бонове	Съкровищни облигации	Съкровищни облигации
Дата на плащане	3-месечни 03.07.2002	5-годишни 10.07.2002	7-годишни 17.07.2002

АУКЦИОНИ ПРЕЗ ЮНИ – СЪКРОВИЩНИ БОНОВЕ

Дата на емисия (плащане)	3-месечни 05.06.2002	12-месечни 26.06.2002
Падеж	05.09.2002	26.06.2003
Дата на аукциона	03.06.2002	24.06.2002
Одобрено количество (хил. лв.)	12 000.00	20 000.00
Минимална цена на 100 лв. номинал	99.02	94.45
Средна цена на 100 лв. номинал	99.06	95.00
Средна годишна доходност (%)	3.71	5.19

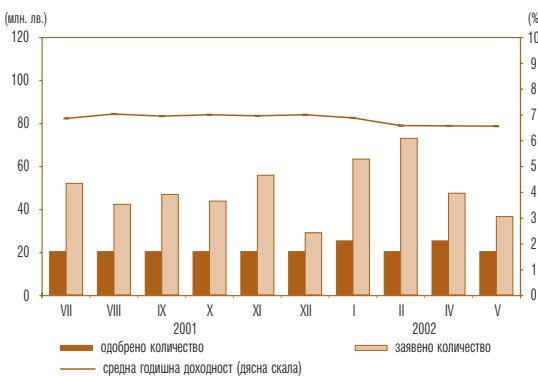
АУКЦИОНИ ПРЕЗ ЮНИ – СЪКРОВИЩНИ ОБЛИГАЦИИ

	3-годишни*	10-годишни*
Лихвен купон (%)	6.50	7.50
Дата на емисия	13.03.2002	17.04.2002
Падеж	13.03.2005	17.04.2012
Дата на аукциона	10.06.2002	17.06.2002
Дата на плащане	12.06.2002	19.06.2002
Заявено количество за аукциона (хил. лв.)	44 151.00	42 338.50
Одобрено количество (хил. лв.)	25 000.00	25 000.00
Минимална цена на 100 лв. номинал**	101.30	95.33
Средна цена на 100 лв. номинал**	101.68	95.92
Натрупана лихва	1.62	1.29
Средна годишна доходност (%)	5.88	8.10

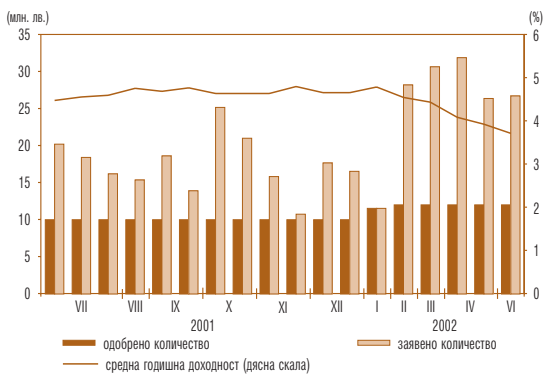
* Емисия от отворен тип.

** Минималната и средната цена на 100 лв. номинал за емисиите от отворен тип не включват натрупаната лихва към датата на плащането.

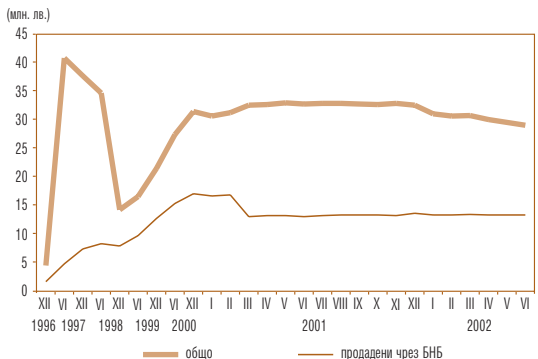
Проведени аукциони за продажба на петгодишни съкровищни облигации



Проведени аукциони за продажба на тримесечни съкровищни бонове



Инвестиции в целеви емисии ДЦК, предназначени за продажба на физически лица



Дълг по държавни ценни книжа, емитирани от правителството на вътрешния пазар*

(номинална стойност в хил. лв.)

Структура на дълга	Дълг по ДЦК, емитирани за финансиране на бюджетния дефицит		Дълг по ДЦК, емитирани за структурната реформа	Размер на дълга
	общо	в т. ч. облигации с целево предназначение за физически лица		
1997	850 198	86 632	1 971 829	2 822 027
1998	784 959	15 338	1 512 287	2 297 246
1999	881 799	21 546	1 191 928	2 073 727
2000	961 132	31 411	811 162	1 772 294
2001	1 084 703	32 513	776 601	1 861 304
юни 2002	1 278 232	29 042	676 802	1 955 034

* Левовата равностойност на ДЦК, деноминирани във валута, е изчислена по определения от БНБ обменен курс, валиден за последния работен ден на съответния период.

Вторичен пазар на ДЦК

Търгуеми държавни ценни книжа, емитирани от правителството на вътрешния пазар,
в обращение към 30 юни 2002 г.

Номер на емисията	Вид на валутата	Падеж на емисията	Общ обем на емисията	Лихвен процент	Предстоящо лихвено плащане	ДЦК, притежавани от чуждестранни инвеститори
BG 20 306 00113	BGN	03.07.2002	50 000 000.00	7.00	03.07.2002	-
BG 20 104 02009	BGN	03.07.2002	12 000 000.00	-	-	-
BG 20 105 02006	BGN	30.07.2002	12 000 000.00	-	-	-
BG 20 117 01003	BGN	08.08.2002	20 000 000.00	-	-	-
BG 20 106 02004	BGN	05.09.2002	12 000 000.00	-	-	-
BG 20 308 00119	BGN	02.10.2002	50 000 000.00	7.00	02.10.2002	-
BG 20 124 01009	BGN	14.11.2002	20 000 000.00	-	-	-
BG 20 300 01114	BGN	10.01.2003	50 000 000.00	6.50	10.07.2002	-
BG 20 301 00114	BGN	05.02.2003	50 000 000.00	9.00	07.08.2002	-
BG 20 103 02001	BGN	27.03.2003	20 000 000.00	-	-	-
BG 20 302 01110	BGN	11.04.2003	50 000 000.00	6.50	11.10.2002	-
BG 20 305 00115	BGN	16.04.2003	30 000 000.00	8.00	16.10.2002	100.00
BG 20 307 98115	BGN	24.04.2003	1 000 000.00	8.00	24.10.2002	-
BG 20 309 98111	BGN	22.05.2003	2 000 000.00	8.00	21.11.2002	-
BG 20 402 96225	BGN	28.05.2003	857 142.00	ОЛП	27.11.2002	-
BG 20 403 96223	BGN	01.06.2003	905 531.00	ОЛП	04.12.2002	-
BG 20 405 96228	BGN	19.06.2003	113 296.00	ОЛП	19.12.2002	-
BG 20 311 98117	BGN	26.06.2003	2 000 000.00	7.00	26.12.2002	-
BG 20 107 02002	BGN	26.06.2003	20 000 000.00	-	-	-
BG 20 304 01116	BGN	11.07.2003	50 000 000.00	6.00	11.07.2002	-
BG 20 307 00111	BGN	16.07.2003	30 000 000.00	8.00	17.07.2002	-
BG 20 306 01111	BGN	10.10.2003	50 000 000.00	6.00	10.10.2002	-
BG 20 310 00115	BGN	15.10.2003	30 000 000.00	7.50	16.10.2002	-
BG 20 306 99115	BGN	24.03.2004	2 000 000.00	9.00	25.09.2002	-
BG 20 309 99119	BGN	22.04.2004	1 190 000.00	9.00	24.10.2002	-
BG 20 443 97227	BGN	09.08.2004	12 677 909.00	ОЛП	12.08.2002	-
BG 20 473 97224	BGN	13.10.2004	1 398 314.00	ОЛП	16.10.2002	-
BG 20 475 97229	BGN	13.10.2004	4 555 872.00	ОЛП	16.10.2002	-
BG 20 476 97227	BGN	27.10.2004	6 209 865.00	ОЛП	30.10.2002	-
BG 20 301 02110	BGN	13.03.2005	50 000 000.00	6.50	13.09.2002	-
BG 20 309 00117	BGN	05.10.2005	40 000 000.00	9.00	09.10.2002	-
BG 20 301 01112	BGN	24.01.2006	60 000 000.00	9.00	24.07.2002	-
BG 20 303 01118	BGN	25.04.2006	60 000 000.00	8.00	25.10.2002	-
BG 20 305 01113	BGN	25.07.2006	60 000 000.00	7.00	25.07.2002	-
BG 20 307 01119	BGN	24.10.2006	60 000 000.00	7.00	24.10.2002	-
BG 20 300 02112	BGN	09.01.2007	90 000 000.00	7.00	09.07.2002	-
BG 20 400 01211	BGN	31.10.2008	30 000 000.00	7.50	31.10.2002	-
BG 20 400 02219	BGN	16.01.2009	80 000 000.00	7.50	16.07.2002	-
BG 20 401 02217	BGN	20.05.2009	90 000 000.00	7.00	20.11.2002	-
BG 20 001 92224	BGN	01.01.2011	2 476 560.01	ОЛП+1	01.07.2002	-
BG 20 402 02215 ¹	BGN	17.04.2012	65 000 000.00	7.50	17.10.2002	-
BG 20 099 93226	BGN	01.07.2017	2 034 932.31	ОЛП	01.07.2002	-
BG 20 098 93228	BGN	01.10.2018	7 335 866.31	ОЛП	01.10.2002	-
BG 20 096 93222	BGN	01.12.2018	785 475.06	ОЛП	01.12.2002	-
BG 20 097 94228	USD	01.01.2019	198 888 356.86	LIBOR	01.07.2002	8 110 490.87
	левова равностойност ²		389 966 367.95			15 902 482.76
BG 20 400 99223	EUR	01.01.2019	126 536 961.59	EURIBOR	01.07.2002	35 236 426.01
	левова равностойност ²		247 484 785.59			68 916 459.08
	общо в левове		1 925 991 916.22			84 819 041.85

¹ Емисия от отворен тип, чийто общ обем не е реализиран изцяло.

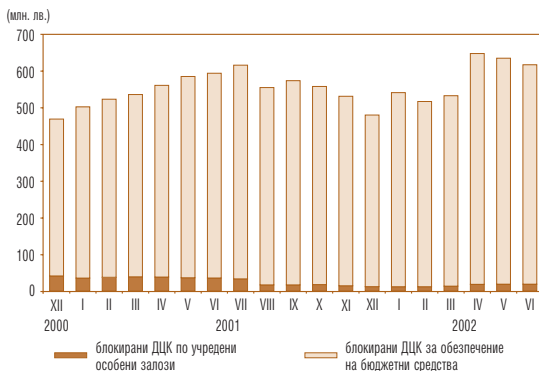
² Левовата равностойност на ДЦК, деноминирани във валута, е изчислена по определения от БНБ обменен курс, валиден за 30 юни 2002 г.

ДЦК, емитирани от правителството на външните пазари към 30 юни 2002 г.

Ценни книжа	Лихвен процент	Дата на падежа	Следващо лихвено плащане	Брой лихвени плащания в годината	Номинална стойност на дълга		
					млн. евро	млн. лв.	млн. щ. д.
№ на емисията XS0138976385 еврооблигации (250 млн. евро)	7.25	01.03.2007	01.03.2003	1	250.0	489.0	249.4
№ на емисията XS0145624432 глобални облигации в евро (835.5 млн. евро)	7.50	15.01.2013	15.01.2003	1	835.5	1,634.0	833.4
№ на емисията XS0145623624 глобални облигации в щатски долари (511.5 млн. щ. д.)	8.25	15.01.2015	15.07.2002	2	512.8	1 002.9	511.5
ОБЩ РАЗМЕР					1 598.2	3 125.9	1 594.3

Забележка: Равностойността в щатски долари и в левове е изчислена по определения от БНБ обменен курс, валиден за 28 юни 2002 г.

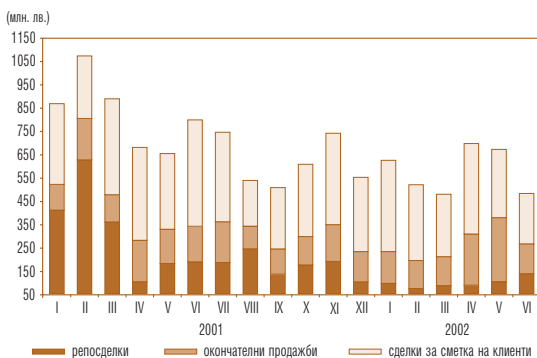
Размер и структура на блокираните ДЦК



Забележка: Левовата равностойност на ДЦК, деноминирани във валута, е изчислена по определения от БНБ обменен курс, валиден за последния работен ден на съответния период.

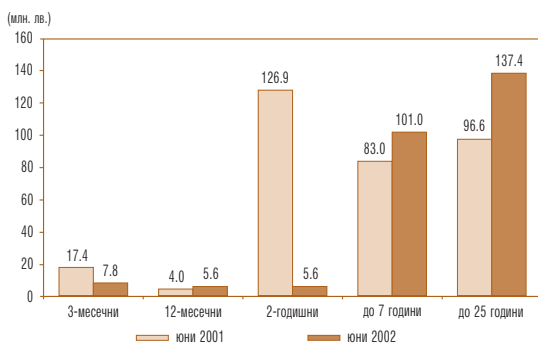
Вторичен пазар на ДЦК

Обем на видовете сделки с търгуеми ДЦК



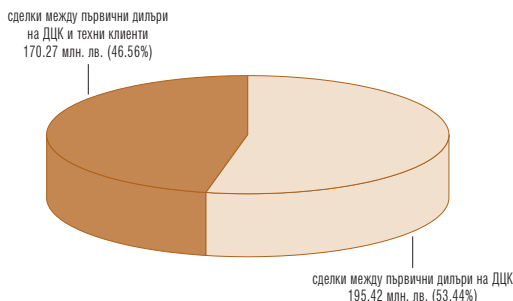
- Забележки:**
1. Включена е сумата на одобрените поръчки за участие в аукционите на ДЦК за сметка на непървични дилъри и на фирми и граждани.
 2. Обемът на репосделките включва обратните репосделки и тези, сключени през текущия ден.
 3. Сделките с ДЦК, деноминирани във валута, са в левова равностойност по определения от БНБ обменен курс на съответната валута в деня на сделката.

Структура по срочност на сделките на межбанковия пазар на ДЦК

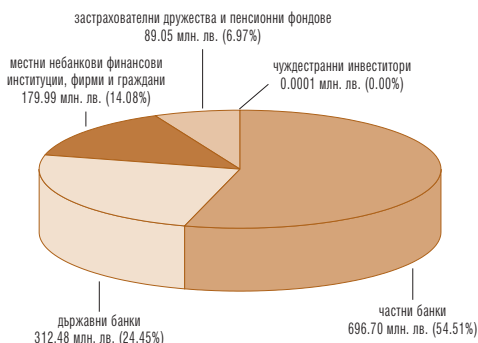


- Забележка:** Сделките с ДЦК, деноминирани във валута, са в левова равностойност по определения от БНБ обменен курс на съответната валута в деня на сделката.

Обем на видовете сделки с ДЦК, емитирани за финансиране на бюджетния дефицит, сключени през юни

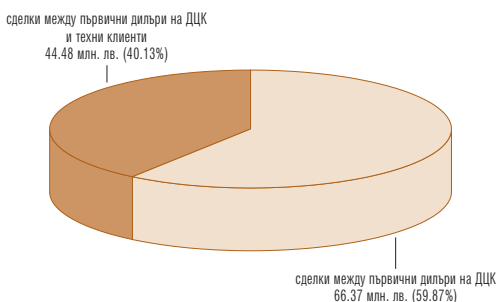


Държатели на ДЦК, емитирани за финансиране на бюджетния дефицит към 30 юни 2002 г.

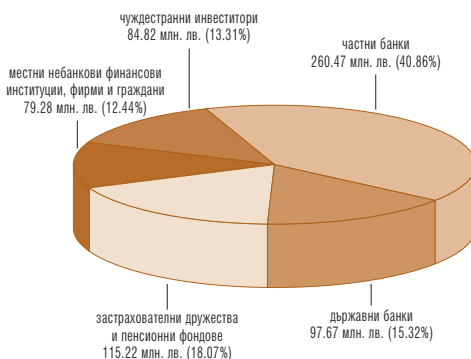


- Забележки:**
1. Включени са блокираните от държателите ДЦК.
 2. Включени са целеви емисии, предназначени за граждани.
 3. Данните са предварителни.

Обем на видовете сделки с деноминирани в чуждестранна валута ДЦК, емитирани за структурната реформа, сключени през юни



Държатели на ДЦК, деноминирани в чуждестранна валута, емитирани за структурната реформа към 30 юни 2002 г.



- Забележка:** Сделките с ДЦК, деноминирани във валута, са в левова равностойност по определения от БНБ обменен курс на съответната валута в деня на сделката.

- Забележки:**
1. Включени са блокираните от държателите ДЦК.
 2. Левова равностойност е изчислена по определения от БНБ обменен курс, валиден за 30 юни 2002 г.
 3. Данните са предварителни.

Вторичен пазар на ДЦК

Обем и доходност на депозитите на междубанковия пазар и репосделките с ДЦК

(хил. лв.)

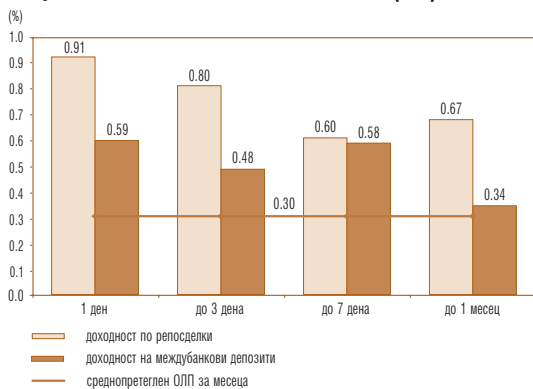
		1 ден		от 2 до 3 дена		от 4 до 7 дена		от 8 до 30 дена		над 30 дена		Общо
		обем	доход	обем	доход	обем	доход	обем	доход	обем	доход	обем
03.06.2002	Депозити	92 250	11.31	1 000	2.50	1 000	1.90					94 250
	Репосделки	14 478	10.22									14 478
04.06.2002	Депозити	55 262	2.05			2 408	3.50					57 670
	Репосделки					2 000	2.33	433	3.04			2 433
05.06.2002	Депозити	58 600	1.77			1 020	3.00					59 620
	Репосделки											-
06.06.2002	Депозити	67 200	1.53			1 800	2.37					69 000
	Репосделки							465	3.24			465
07.06.2002	Депозити			51 830	1.71	1 000	1.70					52 830
	Репосделки											-
10.06.2002	Депозити	52 400	1.72	800	2.20			3 000	3.27			56 200
	Репосделки											-
11.06.2002	Депозити	53 800	2.13			2 408	3.50	1 000	3.70			57 208
	Репосделки	1 025	1.62			292	3.80					1 317
12.06.2002	Депозити	52 600	2.57	1 000	3.10	4 020	3.41	1 000	3.70	1 000	3.35	59 620
	Репосделки					2 001	3.04					2 001
13.06.2002	Депозити	81 937	2.91			2 300	3.22					84 237
	Репосделки											-
14.06.2002	Депозити			71 823	9.11	11 000	5.68			200	7.50	83 023
	Репосделки			693	8.62	3 246	7.72					3 939
17.06.2002	Депозити	79 270	9.98	3 000	9.24	9 000	6.05			2 000	4.30	93 270
	Репосделки	2 000	13.38									2 000
18.06.2002	Депозити	65 090	22.52			7 508	14.66			2 000	6.50	74 598
	Репосделки	2 200	24.89			3 284	9.06					5 484
19.06.2002	Депозити	56 070	11.78			3 000	8.00					59 070
	Репосделки	2 000	12.17			1 121	10.14					3 121
20.06.2002	Депозити	51 750	6.71							2 000	6.25	53 750
	Репосделки	1 018	9.13			400	7.35					1 418
21.06.2002	Депозити			55 074	7.36	4 000	7.00					59 074
	Репосделки			2 509	7.51	1 223	8.62					3 732
24.06.2002	Депозити	55 650	7.73	2 200	7.66	7 100	8.00					64 950
	Репосделки	5 143	8.84									5 143
25.06.2002	Депозити	50 500	9.06	1 100	10.50	9 392	8.75					60 992
	Репосделки	1 442	9.13	2 000	12.17	1 735	9.69	1 700	9.89			6 877
26.06.2002	Депозити	57 250	8.66	2 000	10.00	1 650	9.63	1 000	6.25			60 250
	Репосделки	3 000	10.14	3 000	9.80			662	9.63			8 312
27.06.2002	Депозити	50 596	6.83			2 194	7.67	1 145	5.28			53 935
	Репосделки					1 906	5.68					1 906
28.06.2002	Депозити			53 170	3.43					5 500	5.74	58 670
	Репосделки											-
Общо за месеца	Депозити	980 225		242 997		69 150		7 145		12 700		1 312 217
	Репосделки	32 306		8 202		16 858		2 827		-		60 193

Забележки: 1. Обемът на репосделките не включва обратните репосделки.

2. Доходността е изчислена на годишна база.

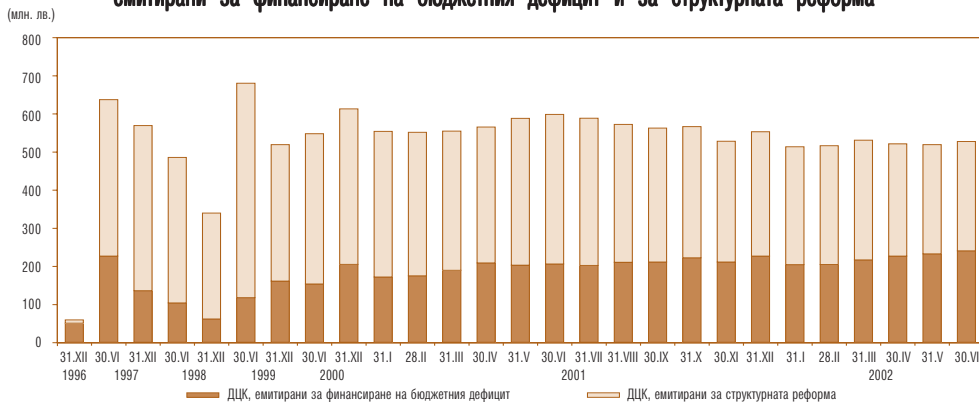
3. Сделките с ДЦК, деноминирани във валута, са в левова равностойност по определения от БНБ обменен курс на съответната валута в деня на сделката.

Доходност по репосделки с ДЦК и лихвен процент по междубанковите депозити на месечна база (юни)



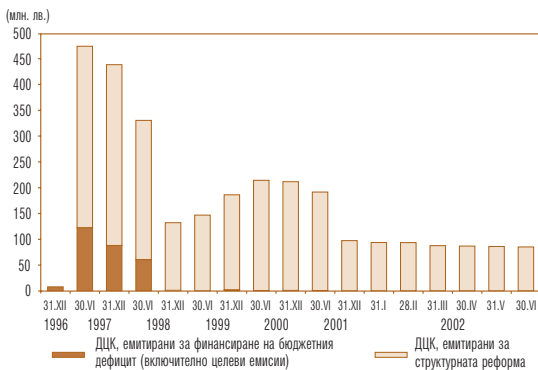
Вторичен пазар на ДЦК

Инвестиции на небанкови финансови институции, фирми и граждани в ДЦК, емитирани за финансиране на бюджетния дефицит и за структурната реформа



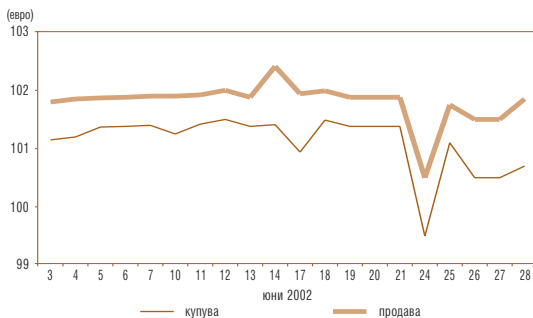
Забележка: Левовата равностойност на ДЦК, деноминирани във валута, е изчислена по определения от БНБ обменен курс, валиден за последния работен ден на съответния период.

ДЦК в портфейла на чуждестранни инвеститори



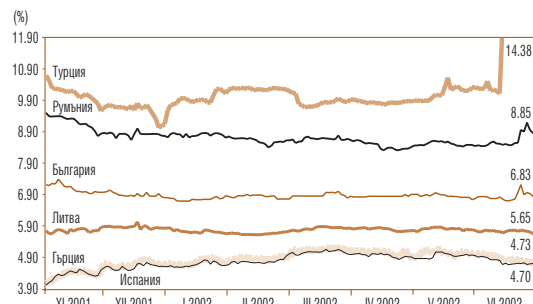
Забележка: Левовата равностойност на ДЦК, деноминирани във валута, е изчислена по определения от БНБ обменен курс, валиден за последния работен ден на съответния период.

Котировки „купува“ и „продава“ на българските 5-годишни еврооблигации

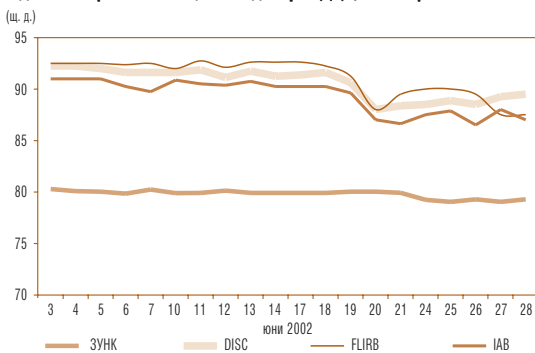


Източник: Reuters.

Доходност по 5-годишни еврооблигации

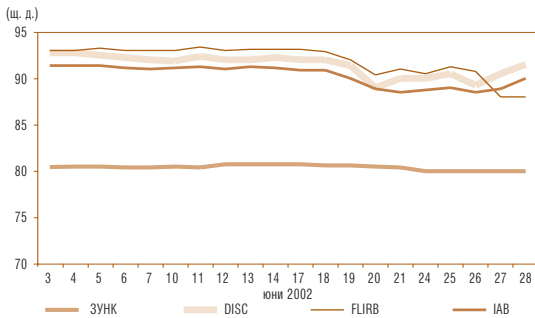


Котировки „купува“ на българските брейдлиоблигации и на деноминираните в щатски долари ДЦК, емитирани по ЗУНК



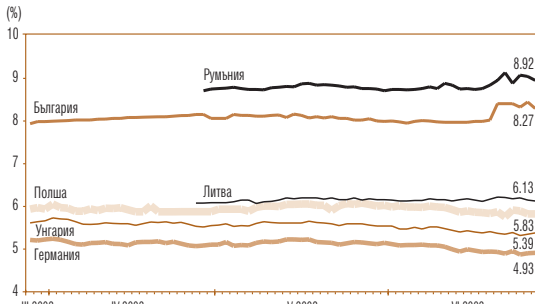
Източник: Reuters.

Котировки „продава“ на българските брейдлиоблигации и на деноминираните в щатски долари ДЦК, емитирани по ЗУНК



Източник: Reuters.

Доходност по 10-годишни еврооблигации



Първични дилъри на ДЦК

СПИСЪК

на финансовите институции, утвърдени от министъра на финансите и управителя на БНБ
за първични дилъри на ДЦК за периода 1 юли – 31 декември 2002 г.

Финансова институция	страница на Reuters за котировки на ДЦК	WEB страница
1. БАНКА ДСК АД	SSBG 01-03	www.dskbank.bg
2. БАНКА ХЕБРОС АД – ПЛОВДИВ	AGBG 01-03	www.hebros.bg
3. БНП ПАРИБА (БЪЛГАРИЯ) АД	BSBD 01-03	www.iccs.bas.bg/instfr/bnp/bnp.html
4. БУЛБАНК АД	BGTB 01-03	www.bulbank.bg
5. БЪЛГАРСКА ПОЩЕНСКА БАНКА АД	BPBB 01-03	www.postbank.bg
6. ДЕМИРБАНК (БЪЛГАРИЯ) АД	DBBG 01-03	www.demirbank.bg
7. ЕВРОБАНК АД	EBSF 01-03	www.eurobank.bg
8. ИНГБАНК Н. В. – КЛОН СОФИЯ	INBS 01-03	www.ing.bg
9. КОРПОРАТИВНА ТЪРГОВСКА БАНКА АД	BGIB 01-03	---
10. ОБЕДИНЕНА БЪЛГАРСКА БАНКА	UBBB 01-03	www.ubb.bg
11. ОБЩИНСКА БАНКА АД	SMBK 01-03	---
12. ПЪРВА ИЗТОЧНА МЕЖДУНАРОДНА БАНКА АД	EIBG 01-03	---
13. ПЪРВА ИНВЕСТИЦИОННА БАНКА АД	BFIB 01-03	www.fibank.bg
14. РАЙФАЙЗЕНБАНК (БЪЛГАРИЯ) АД	RBBS 01-03	www.raiffeisen.bg
15. РОСЕКСИМБАНК АД	REBS 01	www.roseximbank.bg
16. СЖ ЕКСПРЕСБАНК АД – ВАРНА	EBVB 01	www.sgexpressbank.bg
17. СИТИБАНК Н. А. – КЛОН СОФИЯ	CSOF	---
18. СТОПАНСКА И ИНВЕСТИЦИОННА БАНКА АД	RIBB 01-03	www.eibank.bg
19. ТБ БИОХИМ АД	CBBB 01-03	www.biochim.com
20. ТБ БЪЛГАРИЯ ИНВЕСТ АД	BGIN 01-03	www.allianz.bg
21. ТБ НЕФТИНВЕСТБАНК АД	OBGG 01-03	www.nib.bg
22. ТБ ЮНИОНБАНК АД	UNBS 01-03	www.unionbank.bg
23. ХФБ БАНК БЪЛГАРИЯ ЕАД	HVSO 01-03	---
24. ЦЕНТРАЛНА КООПЕРАТИВНА БАНКА АД	SCCB 01-03	www.ccbank.bg
25. БУЛБРОКЪРС АД	BULB 01-03	www.bulbrokers.com
26. ДЗИ ИНВЕСТ АД	SIIB 01	www.dzi.bg
27. ЕВРОФИНАНС АД	EUFI 01-03	www.euro-fin.com
28. ЕЛАНА АД	ELAN 01-03	www.elana.net

НЕПЪРВИЧНИ ДИЛЪРИ НА ДЦК, НА КОИТО БНБ ВОДИ РЕГИСТРИ ПО РЕДА НА § 6 ОТ ДОПЪЛНИТЕЛНИТЕ РАЗПОРЕДБИ НА НАРЕДБА № 5 НА МФ И БНБ

НАСЪРЧИТЕЛНА БАНКА		www.nasbank.bg
ОБОБЩЕНИ СТРАНИЦИ ЗА КОТИРОВКИ	BGTSY= BGZYNK= BGTSYM=	
Страници на БНБ с информация за междубанковия пазар на ДЦК	BGBNB 5 BGBNB 6 BGBNB 9	
Страници на БНБ с информация за среднопретеглени цени на търгувани емисии ДЦК	BGBNB 10 BGBNB 11 BGBNB 12 BGBNB 13	

© Българска народна банка, 2002. Управление „Фискални услуги“

1000 София, пл. „Княз. Ал. Батенберг“ № 1
Телефон: 9145-1301. Факс: 980 2425, 980 6493
Предпечатна подготовка: „Печатни издания на БНБ“
Печат и книговезко изпълнение: Полиграфична база на БНБ

Материалите са получени за
редакционна обработка на 4 юли 2002 г.
Информацията от бюлетина може да се ползва
единствено с изричното позоваване на източника.

Първичен пазар на ДЦК

ДЪРЖАВНИ ЦЕННИ КНИЖА, РЕАЛИЗИРАНИ ЧРЕЗ АУКЦИОНИ, В ОБРАЩЕНИЕ КЪМ 30 юни 2002 г.

СЪКРОВИЩНИ БОНОВЕ

Номер на емисията	Дата на емисията (плащане)	Падеж на емисията	Брой дни	Номинална стойност (лв.)			Фактически преведена сума (лв.)	Отстъпка от номинала (лв.)	Цена на 100 лв. номинал (лв.)				Средна доходност до падежа (%)		Средна годишна доходност (%)		Средна ефективна годишна доходност (%)		ОЛП към датата на емисията (плащане) (%)
				на предложеното от МФ количество	на постъпилите поръчки	на одобрените поръчки			Средна цена на постъпилите поръчки	Минимална цена на одобрените поръчки	Максимална цена на одобрените поръчки	Средна цена на одобрените поръчки	постъпили поръчки	одобрили поръчки	постъпили поръчки	одобрили поръчки	постъпили поръчки	одобрили поръчки	
BG 30 104 02009	03.04.2002	03.07.2002	91	12 000 000.00	31 830 050.00	12 000 000.00	11 877 481.99	122 518.01	98.93	98.95	99.01	98.98	1.08	1.03	4.28	4.08	4.35	4.14	4.08
BG 30 105 02006	30.04.2002	30.07.2002	91	12 000 000.00	26 340 000.00	12 000 000.00	11 882 447.00	117 553.00	98.96	98.99	99.07	99.02	1.05	0.99	4.16	3.92	4.22	3.97	3.92
BG 30 106 02004	05.06.2002	05.09.2002	92	12 000 000.00	26 677 000.00	12 000 000.00	11 887 114.00	112 886.00	99.00	99.02	99.12	99.06	1.01	0.95	3.95	3.71	4.01	3.76	3.71
Общо тримесечни емисии				36 000 000.00	84 847 050.00	36 000 000.00	35 647 042.99	352 957.01											
BG 30 117 01003	08.08.2001	08.08.2002	365	20 000 000.00	39 000 000.00	20 000 000.00	19 027 610.00	972 390.00	94.94	94.97	95.32	95.14	5.33	5.11	5.26	5.04	5.25	5.04	4.59
BG 30 124 01009	14.11.2001	14.11.2002	365	20 000 000.00	30 300 000.00	20 000 000.00	19 013 870.00	986 130.00	94.92	94.85	95.21	95.07	5.35	5.19	5.28	5.11	5.28	5.11	4.63
BG 30 103 02001	27.03.2002	27.03.2003	365	20 000 000.00	40 420 000.00	20 000 000.00	19 039 264.02	960 735.98	95.10	95.13	95.65	95.20	5.15	5.04	5.08	4.97	5.08	4.97	4.43
BG 30 107 02002	26.06.2002	26.06.2003	365	20 000 000.00	21 700 000.00	20 000 000.00	18 999 200.00	1 000 800.00	94.93	94.45	95.20	95.00	5.34	5.26	5.27	5.19	5.27	5.19	3.71
Общо едногодишни емисии				80 000 000.00	131 420 000.00	80 000 000.00	76 079 944.02	3 920 055.98											
Общо краткосрочни ДЦК				116 000 000.00	216 267 050.00	116 000 000.00	111 726 987.01	4 273 012.99											

Забележка: Доходността по ДЦК се изчислява съгласно прилаганата от МФ методика и възприетите от 1.1.2001 г. лихвени конвенции: АСТ/360 – за съкровищните бонове, и АСТ/АСТ – за съкровищните облигации.

(продължава)

Първичен пазар на ДЦК

СЪКРОВИЩНИ ОБЛИГАЦИИ

(продължение)

Номер на емисията	Дата на емисията (плащане)	Падеж на емисията	Брой дни	Номинална стойност (лв.)			Фактически преведена сума (лв.)	Отстъпка от номинала (лв.)	Надбавка над номинала (лв.)	Цена на 100 лв. номинал (лв.)				Натрупана лихва на 100 лв. номинал	Годишна лихва (%)	Средна годишна доходност (%)		ОЛП към датата на емисията (плащане) (%)
				на предложеното от МФ количество	на постъпилите поръчки	на одобрените поръчки				Средна цена на постъпилите поръчки	Минимална цена на одобрените поръчки	Максимална цена на одобрените поръчки	Средна цена на одобрените поръчки			постъпили поръчки	одобрили поръчки	
*BG 20 306 00113																		
I отваряне	05.07.2000	03.07.2002	728	15 000 000.00	38 290 000.00	15 000 000.00	15 044 729.00	0.00	44 729.00	99.97	100.11	100.77	100.30		7.0	7.02	6.84	3.93
II отваряне	02.08.2000	03.07.2002		20 000 000.00	53 730 000.00	20 000 000.00	20 240 331.01	0.00	132 331.01	100.27	100.35	101.19	100.66	0.54	7.0	6.85	6.64	3.48
III отваряне	07.09.2000	03.07.2002		15 000 000.00	43 735 000.00	15 000 000.00	15 292 945.00	0.00	108 445.00	100.38	100.57	101.07	100.72	1.23	7.0	6.79	6.61	3.85
*BG 20 308 00119																		
I отваряне	04.10.2000	02.10.2002	728	15 000 000.00	53 250 000.00	15 000 000.00	15 185 745.00	0.00	185 745.00	100.80	101.04	101.62	101.24		7.0	6.57	6.33	3.97
II отваряне	01.11.2000	02.10.2002		20 000 000.00	42 640 000.00	20 000 000.00	20 374 921.00	0.00	266 921.00	100.78	100.84	101.87	101.33	0.54	7.0	6.58	6.28	4.46
III отваряне	06.12.2000	02.10.2002		15 000 000.00	30 622 500.00	15 000 000.00	15 378 844.24	0.00	197 344.24	100.90	101.00	101.52	101.32	1.21	7.0	6.51	6.29	4.67
*BG 20 300 01114																		
I отваряне	10.01.2001	10.01.2003	730	25 000 000.00	57 800 000.00	25 000 000.00	25 214 460.01	0.00	214 460.01	100.56	100.71	101.17	100.86		6.5	6.20	6.04	4.53
II отваряне	14.03.2001	10.01.2003		25 000 000.00	64 165 000.00	25 000 000.00	25 589 480.50	0.00	309 480.50	101.03	101.11	101.53	101.24	1.12	6.5	5.95	5.83	4.15
*BG 20 302 01110																		
I отваряне	11.04.2001	11.04.2003	730	25 000 000.00	54 800 000.00	25 000 000.00	25 471 125.01	0.00	471 125.01	101.54	101.51	102.63	101.88		6.5	5.67	5.49	4.24
II отваряне	13.06.2001	11.04.2003		25 000 000.00	40 765 000.00	25 000 000.00	25 697 349.98	0.00	417 350.00	101.41	101.36	102.23	101.67	1.12	6.5	5.74	5.61	4.47
*BG 20 304 01116																		
I отваряне	11.07.2001	11.07.2003	730	25 000 000.00	54 800 000.00	25 000 000.00	25 213 590.02	0.00	213 590.02	100.64	100.66	101.31	100.85		6.0	5.66	5.55	4.47
II отваряне	12.09.2001	11.07.2003		25 000 000.00	32 363 000.00	25 000 000.00	25 405 931.60	0.00	145 931.60	100.47	100.33	100.90	100.58	1.04	6.0	5.75	5.69	4.68
*BG 20 306 01111																		
I отваряне	10.10.2001	10.10.2003	730	25 000 000.00	38 600 000.00	25 000 000.00	25 153 880.00	0.00	153 880.00	100.51	100.47	100.85	100.62		6.0	5.73	5.67	4.63
II отваряне	12.12.2001	10.10.2003		25 000 000.00	39 300 000.00	25 000 000.00	25 433 680.00	0.00	173 680.00	100.47	100.42	101.09	100.69	1.04	6.0	5.75	5.63	4.65
общо 2-годишни				300 000 000.00	644 860 500.00	300 000 000.00	304 697 012.37	0.00	3 035 012.39									

* Емисия от отворен тип.

(продължава)

Забележки: 1. Доходността по ДЦК се изчислява съгласно прилаганата от МФ методика и възприетите от 1.1.2001 г. лихвени конвенции: АСТ/360 – за съкровищните бонове, и АСТ/АСТ – за съкровищните облигации.
2. В колона „Цена на 100 лв. номинал (лв.)“ за емисиите от отворен тип не се включва натрупаната лихва към датата на плащането.

Първичен пазар на ДЦК

СЪКРОВИЩНИ ОБЛИГАЦИИ

(продължение)

Номер на емисията	Дата на емисията (плащане)	Падеж на емисията	Брой дни	Номинална стойност (лв.)			Фактически преведена сума (лв.)	Отстъпка от номинала (лв.)	Надбавка над номинала (лв.)	Цена на 100 лв. номинал (лв.)				Натрупана лихва на 100 лв. номинал	Годишна лихва (%)	Средна годишна доходност (%)		ОЛП към датата на емисията (плащане) (%)
				на предложено от МФ количество	на постъпилите поръчки	на одобрените поръчки				Средна цена на постъпилите поръчки	Минимална цена на одобрените поръчки	Максимална цена на одобрените поръчки	Средна цена на одобрените поръчки			постъпили поръчки	одобрили поръчки	
*BG 20 301 00114																		
I отваряне	09.02.2000	05.02.2003	1 092	5 000 000.00	34 765 000.00	5 000 000.00	5 059 829.98	0.00	59 829.98	98.78	100.70	101.64	101.20		9.0	9.48	8.54	3.40
II отваряне	18.02.2000	05.02.2003		15 000 000.00	59 465 000.00	15 000 000.00	15 220 152.00	0.00	187 152.00	99.93	100.69	102.41	101.25	0.22	9.0	9.03	8.52	3.23
III отваряне	25.02.2000	05.02.2003		15 000 000.00	48 516 600.00	15 000 000.00	15 139 200.00	0.00	80 700.00	99.59	100.25	101.43	100.54	0.39	9.0	9.16	8.79	3.11
IV отваряне	06.03.2000	05.02.2003		15 000 000.00	49 498 000.00	15 000 000.00	15 181 225.01	0.00	85 225.01	99.72	100.00	101.38	100.57	0.64	9.0	9.11	8.78	3.03
*BG 20 305 00115																		
I отваряне	19.04.2000	16.04.2003	1 092	10 000 000.00	44 350 000.00	10 000 000.00	9 967 649.99	44 350.01	12 000.00	98.58	99.22	100.40	99.68		8.0	8.55	8.12	3.60
II отваряне	17.05.2000	16.04.2003		10 000 000.00	42 182 800.00	10 000 000.00	10 088 398.09	64.40	27 462.49	99.59	99.92	100.59	100.27	0.61	8.0	8.16	7.90	3.48
III отваряне	21.06.2000	16.04.2003		10 000 000.00	33 780 050.00	10 000 000.00	10 125 875.01	25 874.99	13 750.00	98.15	98.75	100.39	99.88	1.38	8.0	8.72	8.05	4.17
*BG 20 307 00111																		
I отваряне	19.07.2000	16.07.2003	1 092	10 000 000.00	37 920 000.00	10 000 000.00	10 066 882.01	0.00	66 882.01	100.01	100.18	101.59	100.67		8.0	8.00	7.74	3.44
II отваряне	16.08.2000	16.07.2003		10 000 000.00	52 900 000.00	10 000 000.00	10 204 065.99	0.00	143 065.99	100.80	101.12	102.41	101.43	0.61	8.0	7.70	7.46	3.44
III отваряне	20.09.2000	16.07.2003		10 000 000.00	40 630 000.00	10 000 000.00	10 357 193.50	0.00	219 193.50	101.33	101.86	102.42	102.19	1.38	8.0	7.50	7.17	3.93
*BG 20 310 00115																		
I отваряне	18.10.2000	15.10.2003	1 092	10 000 000.00	42 068 000.00	10 000 000.00	10 144 390.51	0.00	144 390.51	100.71	101.20	101.92	101.44		7.5	7.23	6.96	4.13
II отваряне	15.11.2000	15.10.2003		10 000 000.00	35 393 000.00	10 000 000.00	10 201 631.40	0.00	143 631.40	100.81	101.22	101.94	101.44	0.58	7.5	7.19	6.96	4.50
III отваряне	20.12.2000	15.10.2003		10 000 000.00	32 922 000.00	10 000 000.00	10 298 642.49	0.00	169 642.49	101.23	101.53	101.84	101.70	1.29	7.5	7.04	6.86	4.54
*BG 20 301 02110																		
I отваряне	13.03.2002	13.03.2005	1 096	25 000 000.00	72 750 000.00	25 000 000.00	25 404 060.00	0.00	404 060.00	101.07	101.27	102.45	101.62		6.5	6.10	5.90	4.43
II отваряне	12.06.2002	13.03.2005		25 000 000.00	44 151 000.00	25 000 000.00	25 823 850.01	0.00	418 850.01	101.35	101.30	102.57	101.68	1.62	6.5	6.00	5.88	3.71
общо 3-годишни				190 000 000.00	671 291 450.00	190 000 000.00	193 283 045.99	70 289.40	2 175 835.39									

* Емисия от отворен тип.

Забележки: 1. Доходността по ДЦК се изчислява съгласно прилаганата от МФ методика и възприетите от 1.1.2001 г. лихвени конвенции: АСТ/360 – за съкровищните бонове, и АСТ/АСТ – за съкровищните облигации.
2. В колона „Цена на 100 лв. номинал (лв.)“ за емисиите от отворен тип не се включва натрупаната лихва към датата на плащането.

(продължава)

Първичен пазар на ДЦК

СЪКРОВИЩНИ ОБЛИГАЦИИ

(продължение)

Номер на емисията	Дата на емисията (плащане)	Падеж на емисията	Брой дни	Номинална стойност (лв.)			Фактически преведена сума (лв.)	Отстъпка от номинала (лв.)	Надбавка над номинала (лв.)	Цена на 100 лв. номинал (лв.)				Натру-пана лихва на 100 лв. номинал	Годишна лихва (%)	Средна годишна доходност (%)		ОЛП към датата на емисията (плащане) (%)
				на предложеното от МФ количество	на постъпилите поръчки	на одобрените поръчки				Средна цена на постъпилите поръчки	Минимална цена на одобрените поръчки	Максимална цена на одобрените поръчки	Средна цена на одобрените поръчки			постъпили поръчки	одобрени поръчки	
BG 20 307 98115	30.04.1998	24.04.2003	1 820	1 000 000.00	3 605 000.00	1 000 000.00	871 425.00	128 575.00	0.00	78.12	83.50	95.00	87.14	8.0	14.28	11.46	5.37	
BG 20 309 98111	28.05.1998	22.05.2003	1 820	2 000 000.00	3 440 000.00	2 000 000.00	1 695 510.00	304 490.00	0.00	81.19	83.00	87.45	84.78	8.0	13.28	12.16	5.12	
BG 20 311 98117	02.07.1998	26.06.2003	1 820	2 000 000.00	2 070 000.00	2 000 000.00	1 523 998.00	476 002.00	0.00	75.98	70.00	81.00	76.20	7.0	13.83	13.75	5.20	
BG 20 306 99115	31.03.1999	24.03.2004	1 820	2 000 000.00	2 795 000.00	2 000 000.00	1 727 077.00	272 923.00	0.00	83.68	79.39	99.10	86.35	9.0	13.62	12.79	4.79	
BG 20 309 99119	29.04.1999	22.04.2004	1 820	3 000 000.00	1 190 000.00	1 190 000.00	932 640.00	257 360.00	0.00	78.37	69.00	89.00	78.37	9.0	15.37	15.37	4.63	
*BG 20 309 00117																		
I отваряне	11.10.2000	05.10.2005	1 820	10 000 000.00	46 780 000.00	10 000 000.00	9 878 386.00	121 614.00	0.00	93.48	97.66	102.21	98.78	9.0	10.72	9.31	4.01	
II отваряне	08.11.2000	05.10.2005		15 000 000.00	35 511 105.00	15 000 000.00	15 047 502.52	56 169.18	171.70	98.88	99.25	101.97	99.63	0.69	9.0	9.28	9.09	4.46
III отваряне	13.12.2000	05.10.2005		15 000 000.00	31 074 000.00	15 000 000.00	15 212 418.50	32 481.50	12 400.00	99.37	99.33	101.14	99.87	1.55	9.0	9.16	9.03	4.58
*BG 20 301 01112																		
I отваряне	24.01.2001	24.01.2006	1 826	20 000 000.00	95 924 140.00	20 000 000.00	20 330 160.01	0.00	330 160.01	100.78	101.24	103.23	101.65	9.0	8.80	8.59	4.29	
II отваряне	28.02.2001	24.01.2006		20 000 000.00	87 276 000.00	20 000 000.00	21 092 480.02	0.00	920 480.02	103.64	104.31	105.64	104.60	0.86	9.0	8.10	7.87	4.21
III отваряне	28.03.2001	24.01.2006		20 000 000.00	70 430 000.00	20 000 000.00	21 589 900.01	0.00	1 279 900.01	105.26	105.73	108.07	106.40	1.55	9.0	7.71	7.44	4.15
*BG 20 303 01118																		
I отваряне	25.04.2001	25.04.2006	1 826	20 000 000.00	55 846 000.00	20 000 000.00	20 722 374.50	0.00	722 374.50	102.16	102.55	104.37	103.61	8.0	7.47	7.13	4.36	
II отваряне	23.05.2001	25.04.2006		20 000 000.00	60 050 000.00	20 000 000.00	21 018 209.99	0.00	896 209.99	103.93	104.22	105.30	104.48	0.61	8.0	7.05	6.92	4.47
III отваряне	27.06.2001	25.04.2006		20 000 000.00	49 500 000.00	20 000 000.00	21 204 695.00	0.00	932 695.00	104.24	104.41	105.15	104.66	1.36	8.0	6.98	6.88	4.47
*BG 20 305 01113																		
I отваряне	25.07.2001	25.07.2006	1 826	20 000 000.00	51 650 000.00	20 000 000.00	20 158 465.00	0.00	158 465.00	100.24	100.38	102.20	100.79	7.0	6.94	6.81	4.55	
II отваряне	22.08.2001	25.07.2006		20 000 000.00	41 950 000.00	20 000 000.00	20 128 330.00	22 883.33	43 213.33	98.88	99.24	100.82	100.10	0.54	7.0	7.27	6.98	4.75
III отваряне	26.09.2001	25.07.2006		20 000 000.00	46 470 000.00	20 000 000.00	20 321 980.00	370.00	80 350.00	99.77	99.87	101.62	100.40	1.21	7.0	7.06	6.90	4.76
*BG 20 307 01119																		
I отваряне	24.10.2001	24.10.2006	1 826	20 000 000.00	43 400 000.00	20 000 000.00	20 043 640.00	0.00	43 640.00	99.74	99.86	100.88	100.22	7.0	7.06	6.95	4.63	
II отваряне	28.11.2001	24.10.2006		20 000 000.00	55 400 000.00	20 000 000.00	20 206 230.00	340.00	72 570.00	99.52	99.91	100.90	100.36	0.67	7.0	7.12	6.91	4.79
III отваряне	27.12.2001	24.10.2006		20 000 000.00	28 750 000.00	20 000 000.00	20 285 450.00	19 520.00	58 970.00	99.74	99.40	101.62	100.20	1.23	7.0	7.06	6.95	4.65
*BG 20 300 02112																		
I отваряне	09.01.2002	09.01.2007	1 826	25 000 000.00	62 850 000.00	25 000 000.00	25 176 905.01	0.00	176 905.01	100.13	100.40	101.89	100.71	7.0	6.97	6.83	4.78	
II отваряне	13.02.2002	09.01.2007		20 000 000.00	72 470 000.00	20 000 000.00	20 530 665.01	0.00	396 665.00	101.37	101.65	102.48	101.98	0.67	7.0	6.67	6.53	4.54
III отваряне	10.04.2002	09.01.2007		25 000 000.00	47 080 000.00	25 000 000.00	25 939 220.01	0.00	501 720.01	101.60	101.72	102.62	102.01	1.75	7.0	6.62	6.52	4.08
IV отваряне	08.05.2002	09.01.2007		20 000 000.00	36 250 000.00	20 000 000.00	20 870 825.00	0.00	414 825.00	101.80	101.83	102.58	102.07	2.28	7.0	6.57	6.51	3.92
Общо 5-годишни				380 000 000.00	1 031 761 245.00	378 190 000.00	386 508 486.58	1 692 728.01	7 041 714.58									
Общо средносрочни ДЦК				870 000 000.00	2 347 913 195.00	868 190 000.00	884 488 544.94	1 763 017.41	12 252 562.36									

* Емисия от отворен тип.

Забележки: 1. Доходността по ДЦК се изчислява съгласно прилаганата от МФ методика и възприетите от 1.1.2001 г. лихвени конвенции: АСТ/360 – за съкровищните бонове, и АСТ/АСТ – за съкровищните облигации.
2. В колона „Цена на 100 лв. номинал (лв.)“ за емисиите от отворен тип не се включва натрупаната лихва към датата на плащането.

(продължава)

Първичен пазар на ДЦК

СЪКРОВИЩНИ ОБЛИГАЦИИ

(продължение)

Номер на емисията	Дата на емисията (платане)	Падеж на емисията	Брой дни	Номинална стойност (лв.)			Фактически преведена сума (лв.)	Отстъпка от номинала (лв.)	Надбавка над номинала (лв.)	Цена на 100 лв. номинал (лв.)				Натрупана лихва на 100 лв. номинал	Годишна лихва (%)	Средна годишна доходност (%)		ОЛП към датата на емисията (платане) (%)
				на предложеното от МФ количество	на постъпилите поръчки	на одобрените поръчки				Средна цена на постъпилите поръчки	Минимална цена на одобрените поръчки	Максимална цена на одобрените поръчки	Средна цена на одобрените поръчки			постъпили поръчки	одобрили поръчки	
*BG 20 400 01211																		
I отваряне	31.10.2001	31.10.2008	2 557	30 000 000.00	53 672 000.00	18 930 000.00	18 068 039.00	861 961.00	0.00	93.07	94.70	100.00	95.45		7.5	8.85	8.37	4.63
II отваряне	05.12.2001	31.10.2008		11 070 000.00	54 615 000.00	11 070 000.00	10 949 294.00	200 410.00	0.00	96.74	97.80	99.51	98.19	0.72	7.5	8.12	7.84	4.65
*BG 20 400 02219																		
I отваряне	16.01.2002	16.01.2009	2 557	30 000 000.00	106 295 000.00	30 000 000.00	30 139 814.98	0.00	139 814.98	99.56	100.20	102.01	100.47		7.5	7.58	7.41	4.78
II отваряне	23.01.2002	16.01.2009		30 000 000.00	99 331 000.00	50 000 000.00	50 798 218.49	0.00	728 218.49	100.98	101.27	102.72	101.46	0.14	7.5	7.32	7.23	4.78
общо 7-годишни				101 070 000.00	313 913 000.00	110 000 000.00	109 955 366.47	1 062 371.00	868 033.47									
*BG 20 401 02217																		
I отваряне	20.02.2002	20.05.2009	2 646	30 000 000.00	63 350 000.00	30 000 000.00	29 715 665.00	284 335.00	0.00	98.53	98.85	101.12	99.05		7.0	7.26	7.17	4.54
II отваряне	20.03.2002	20.05.2009		25 000 000.00	58 812 000.00	25 000 000.00	25 077 873.20	62 554.20	5 427.40	98.79	99.16	101.10	99.77	0.54	7.0	7.21	7.04	4.43
III отваряне	15.05.2002	20.05.2009		35 000 000.00	58 300 000.00	35 000 000.00	35 368 252.99	195 247.01	0.00	99.03	99.15	100.27	99.44	1.61	7.0	7.17	7.10	3.92
общо 7 години и 3 месеца				90 000 000.00	180 462 000.00	90 000 000.00	90 161 791.19	542 136.21	5 427.40									
**BG 20 402 02215																		
I отваряне	17.04.2002	17.04.2012	3 653	15 000 000.00	72 080 000.00	15 000 000.00	14 720 665.01	279 334.99	0.00	95.24	96.54	101.40	98.14		7.5	8.21	7.77	4.08
II отваряне	24.04.2002	17.04.2012		25 000 000.00	59 589 600.00	25 000 000.00	24 227 272.51	807 727.49	0.00	95.47	95.94	97.91	96.77	0.14	7.5	8.17	7.97	4.08
III отваряне	19.06.2002	17.04.2012		25 000 000.00	42 338 500.00	25 000 000.00	24 302 575.01	1 019 925.00	0.00	94.84	95.33	97.29	95.92	1.29	7.5	8.27	8.10	3.71
общо 10-годишни				65 000 000.00	174 008 100.00	65 000 000.00	63 250 512.53	2 106 987.48	0.00									
Общо дългосрочни ДЦК				256 070 000.00	668 383 100.00	265 000 000.00	263 367 670.19	3 711 494.69	873 460.87									
Общо ДЦК, реализирани чрез аукциони				1 242 070 000.00	3 232 563 345.00	1 249 190 000.00	1 259 583 202.14	9 747 525.09	13 126 023.23									

* Емисия от отворен тип.

** Емисия от отворен тип, чийто общ обем не е реализиран изцяло.

Забележки: 1. Доходността по ДЦК се изчислява съгласно прилаганата от МФ методика и възприетите от 1.1.2001 г. лихвени конвенции: АСТ/360 – за съкровищните бонове, и АСТ/АСТ – за съкровищните облигации.
2. В колона „Цена на 100 лв. номинал (лв.)“ за емисиите от отворен тип не се включва натрупаната лихва към датата на платането.

Вторичен пазар на ДЦК

Обем на сключените сделки с ДЦК на вторичния пазар и сделки с ценни книжа на Българската фондова борса и извънборсовия пазар

(лв.)

Дата юни	Сделки между първични дилъри		Сделки между първични дилъри и техни клиенти				Приватизационни сделки	Общо сделки с ДЦК	Сделки с ценни книжа		
	Репосделки	Окончателни сделки	чл. 14	чл. 15	чл. 20	чл. 21			БФБ	Извънборсов пазар	Общо
3	27 038 190	4 083 550	12 879 872	4 191 037.023	-	-	-	48 192 649	29 802.400	120.000	29 922.400
4	20 461 190	6 891 995	3 550 000	3 845 025	550 000	-	-	35 298 210	785 314.010	-	785 314.010
5	-	14 570 603	7 072 366	6 300 432	1 269 767	864 006	-	30 077 173	238 457.360	2 205.400	240 662.760
6	2 929 900	16 317 882	3 784 844	2 679 417	-	150 000	-	25 862 043	288 273.200	1 210.250	289 483.450
7	-	3 083 770	11 359 620	8 059 630	-	-	-	22 503 020	501 460.120	1 430.500	502 890.620
10	-	260 000	600 000	3 957 061	-	314 361	-	5 131 422	171 147.020	-	171 147.020
11	3 300 000	7 156 690	4 231 751	4 383 539	2 354 856	-	-	21 426 836	285 650.760	40.000	285 690.760
12	3 374 000	8 265 365	5 762 270	10 029 088	555 555	300 000	-	28 286 278	4 561 866.780	4 063.180	4 565 929.960
13	-	3 069 220	9 230 440	3 414 273	100 000	-	-	15 813 933	562 062.400	546.000	562 608.400
14	3 939 146	4 369 548	6 207 532	1 912 415	-	-	-	16 428 641	1 488 389.110	932.950	1 489 322.060
17	2 693 000	5 119 981	1 200 000	5 859 234	3 056 431	-	-	17 928 645	1 010 043.350	120 555.740	1 130 599.090
18	7 916 990	1 200 000	3 107 532	974 539	-	-	-	13 199 061	37 641.310	120.500	37 761.810
19	7 357 203	11 720 000	8 664 540	4 591 560	1 533 333	-	-	33 866 636	1 165 948.100	1 419.020	1 167 367.120
20	3 883 000	3 533 445	5 091 260	2 539 129	-	-	-	15 046 834	32 000.570	-	32 000.570
21	7 973 624	5 465 000	5 625 830	4 769 957	346 182	-	-	24 180 593	1 323 363.570	930.000	1 324 293.570
24	7 143 000	6 448 798	2 752 000	182 700	414 636	-	-	16 941 133	45 510.540	-	45 510.540
25	16 454 050	6 092 328	4 801 650	1 506 311	782 332	-	-	29 636 671	19 766 735.560	-	19 766 735.560
26	10 389 979	12 498 456	5 100 000	10 341 745	1 606 694	100 000	-	40 036 874	109 176.900	4 736.800	113 913.700
27	7 306 000	2 557 000	1 257 900	4 119 904	837 030	-	-	16 077 834	731 553.360	-	731 553.360
28	3 000 000	3 926 000	1 045 000	9 371 104	761 579	2 500 000	-	20 603 683	738 192.150	5 016.260	743 208.410
ОБЩО	135 159 272	126 629 631	103 324 407	93 028 101	14 168 395	4 228 367	-	476 538 171	33 872 589	143 327	34 015 915

Среден обем сделки с ДЦК *

19 855 757.14

* Обемът е изчислен на база 24 действащи първични дилъри.

- Забележки:**
1. Включена е сумата на одобрените състезателни и несъстезателни поръчки за сметка на фирми и граждани в размер на 5 632 891 лв.
 2. Включена е сумата на одобрените поръчки за участие в аукционите на ДЦК за сметка на непървични дилъри в размер на 10 300 000 лв.
 3. Обемът на репосделките включва обратните репосделки и репосделките, сключени през текущия ден.
 4. Приватизационни сделки са сделките за прехвърляне на ДЦК по сметка на МФ във връзка с използването им като платежно средство в приватизацията.
 5. Сделките с ДЦК, деноминирани във валута, са в левова равностойност по определения от БНБ обменен курс на съответната валута в деня на сделката.
 6. Информацията за обема на сделките на БФБ и извънборсовия пазар е по пазарна стойност и е предоставена от управление „Банково“.

Информация

относно резултатите от обявената подписка за замяна на държавни дългосрочни облигации от емисия № BG 20 097 94 228 (емитирани на основание чл. 5 от Закона за уреждане на необслужваните кредити, договорени до 31.XII.1990 г.), деноминирани в щатски долари, с емисия държавни дългосрочни облигации от емисия № BG 20 400 99 223, деноминирани в евро.

1. Начало на подписката	3.VI.2002 г.
2. Краен срок на подписката	12.VI.2002 г. – 17 ч
3. Дата на замяна	18.VI.2002 г.
4. Минимално количество за участник	10 000 щ. д. номинал
5. Кратност на номинала	Кратен на 1000 щ. д.
6. Конверсионен курс	1.06265
7. Номинална стойност на постъпилите поръчки от емисия № BG 20 097 94 228	19 850 000.00 щ. д.
8. Номинална стойност на одобрените от МФ поръчки от емисия № BG 20 097 94 228	19 850 000.00 щ. д.
9. Номинална стойност на регистрираното количество ДЦК от емисия № BG 20 400 99 223	21 093 603.00 евро
10. Размер на натрупаната лихва по емисия № BG 20 097 94 228	257 797.32 щ. д.
11. Размер на натрупаната лихва по емисия № BG 20 400 99 223	367 819.47 евро

Забележка: Разплащането по натрупаните лихви се извършва по курсовете (щатски долар/лев, евро/лев), валидни в деня на замяната.