



Пазар на държавни ценни книжа

www.bnb.bg/fiscal_services

Септември 2002 г.

Първичен пазар на ДЦК

ЕМИСИИ ПРЕЗ ОКТОМВРИ

Дата на аукциона	07.10.2002	14.10.2002
Видове ДЦК	Съкровищни облигации	Съкровищни облигации
Дата на плащане	5-годишни 09.10.2002	7-годишни 16.10.2002

АУКЦИОНИ ПРЕЗ СЕПТЕМВРИ – СЪКРОВИЩНИ БОНОВЕ

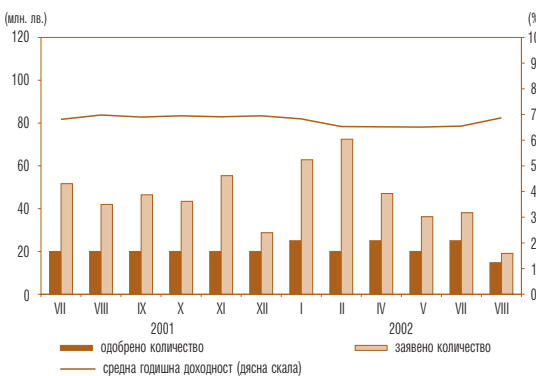
	3-месечни	12-месечни	3-месечни
Дата на емисия (плащане)	04.09.2002	25.09.2002	02.10.2002
Падеж	04.12.2002	25.09.2003	02.01.2003
Дата на аукциона	02.09.2002	23.09.2002	30.09.2002
Одобрено количество (хил. лв.)	12 000.00	20 000.00	12 000.00
Минимална цена на 100 лв. номинал	99.04	94.72	99.02
Средна цена на 100 лв. номинал	99.06	94.85	99.06
Средна годишна доходност (%)	3.75	5.36	3.71

АУКЦИОНИ ПРЕЗ СЕПТЕМВРИ – СЪКРОВИЩНИ ОБЛИГАЦИИ

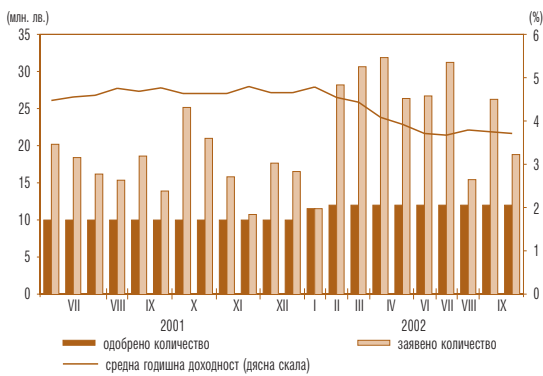
	3-годишна*
Лихвен купон (%)	6.00
Дата на емисия	11.09.2002
Падеж	11.09.2005
Дата на аукциона	09.09.2002
Дата на плащане	11.09.2002
Заявено количество за аукциона (хил. лв.)	33 700.00
Одобрено количество (хил. лв.)	25 000.00
Минимална цена на 100 лв. номинал	98.75
Средна цена на 100 лв. номинал	99.13
Средна годишна доходност (%)	6.32

* Емисия от отворен тип, чийто общ обем не е реализиран изцяло.

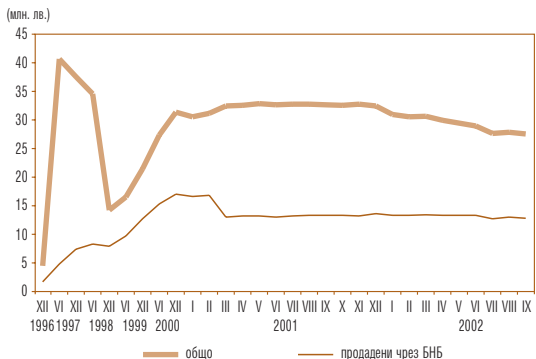
Проведени аукциони за продажба на петгодишни съкровищни облигации



Проведени аукциони за продажба на тримесечни съкровищни бонове



Инвестиции в целеви емисии ДЦК, предназначени за продажба на физически лица



Дълг по държавни ценни книжа, емитирани от правителството на вътрешния пазар

(номинална стойност в хил. лв.)

Структура на дълга	Дълг по ДЦК, емитирани за финансиране на бюджетния дефицит		Дълг по ДЦК, емитирани за структурната реформа	Размер на дълга
	общо	в т. ч. облигации с целево предназначение за физически лица		
1997	850 198	86 632	1 971 829	2 822 027
1998	784 959	15 338	1 512 287	2 297 246
1999	881 799	21 546	1 191 928	2 073 727
2000	961 132	31 411	811 162	1 772 294
2001	1 084 703	32 513	776 601	1 861 304
септември 2002	1 363 345	27 585	675 902	2 039 247

Забележка: 1. Левовата равностойност на ДЦК, деноминирани във валута, е изчислена по определения от БНБ обменен курс, валиден за последния работен ден на съответния период.
2. В справката не са включени ДЦК по сметка на МФ.

Вторичен пазар на ДЦК

Търгуеми държавни ценни книжа, емитирани от правителството на вътрешния пазар,
в обращение към 30 септември 2002 г.

Номер на емисията	Вид на валутата	Падеж на емисията	Общ обем на емисията (номинална стойност)	Лихвен процент	Предстоящо лихвено плащане	ДЦК, притежавани от чуждестранни инвеститори
BG 20 308 00119	BGN	02.10.2002	50 000 000.00	7.00	02.10.2002	-
BG 30 108 02000	BGN	03.10.2002	12 000 000.00	-	-	-
BG 30 109 02008	BGN	07.11.2002	12 000 000.00	-	-	-
BG 30 124 01009	BGN	14.11.2002	20 000 000.00	-	-	-
BG 30 110 02006	BGN	04.12.2002	12 000 000.00	-	-	-
BG 20 300 01114	BGN	10.01.2003	50 000 000.00	6.50	10.01.2003	-
BG 20 301 00114	BGN	05.02.2003	50 000 000.00	9.00	05.02.2003	-
BG 30 103 02001	BGN	27.03.2003	20 000 000.00	-	-	-
BG 20 302 01110	BGN	11.04.2003	50 000 000.00	6.50	11.10.2002	-
BG 20 305 00115	BGN	16.04.2003	30 000 000.00	8.00	16.10.2002	100.00
BG 20 307 98115	BGN	24.04.2003	1 000 000.00	8.00	24.10.2002	-
BG 20 309 98111	BGN	22.05.2003	2 000 000.00	8.00	21.11.2002	-
BG 20 402 96225	BGN	28.05.2003	857 142.00	ОЛП	27.11.2002	-
BG 20 403 96223	BGN	01.06.2003	905 531.00	ОЛП	04.12.2002	-
BG 20 405 96228	BGN	19.06.2003	113 296.00	ОЛП	19.12.2002	-
BG 20 311 98117	BGN	26.06.2003	2 000 000.00	7.00	26.12.2002	-
BG 30 107 02002	BGN	26.06.2003	20 000 000.00	-	-	-
BG 20 304 01116	BGN	11.07.2003	50 000 000.00	6.00	11.01.2003	-
BG 20 307 00111	BGN	16.07.2003	30 000 000.00	8.00	15.01.2003	-
BG 30 111 02004	BGN	25.09.2003	20 000 000.00	-	-	-
BG 20 306 01111	BGN	10.10.2003	50 000 000.00	6.00	10.10.2002	-
BG 20 310 00115	BGN	15.10.2003	30 000 000.00	7.50	16.10.2002	-
BG 20 306 99115	BGN	24.03.2004	2 000 000.00	9.00	26.03.2003	-
BG 20 309 99119	BGN	22.04.2004	1 190 000.00	9.00	24.10.2002	-
BG 20 443 97227	BGN	09.08.2004	8 451 939.00	ОЛП	10.02.2003	-
BG 20 473 97224	BGN	13.10.2004	1 398 314.00	ОЛП	16.10.2002	-
BG 20 475 97229	BGN	13.10.2004	4 555 872.00	ОЛП	16.10.2002	-
BG 20 476 97227	BGN	27.10.2004	6 209 865.00	ОЛП	30.10.2002	-
BG 20 301 02110	BGN	13.03.2005	50 000 000.00	6.50	13.03.2003	-
BG 20 303 02116 ¹	BGN	31.07.2005	16 900 000.00	5.75	31.01.2003	-
BG 20 304 02114 ¹	BGN	11.09.2005	25 000 000.00	6.00	11.03.2003	-
BG 20 309 00117	BGN	05.10.2005	40 000 000.00	9.00	09.10.2002	-
BG 20 301 01112	BGN	24.01.2006	60 000 000.00	9.00	24.01.2003	-
BG 20 303 01118	BGN	25.04.2006	60 000 000.00	8.00	25.10.2002	-
BG 20 305 01113	BGN	25.07.2006	60 000 000.00	7.00	25.01.2003	-
BG 20 307 01119	BGN	24.10.2006	60 000 000.00	7.00	24.10.2002	-
BG 20 300 02112	BGN	09.01.2007	90 000 000.00	7.00	09.01.2003	-
BG 20 302 02118 ¹	BGN	10.07.2007	39 750 000.00	6.50	10.01.2003	-
BG 20 400 01211	BGN	31.10.2008	30 000 000.00	7.50	31.10.2002	-
BG 20 400 02219	BGN	16.01.2009	80 000 000.00	7.50	16.01.2003	-
BG 20 401 02217	BGN	20.05.2009	90 000 000.00	7.00	20.11.2002	-
BG 20 403 02213 ¹	BGN	17.07.2009	35 000 000.00	7.00	17.01.2003	-
BG 20 001 92224	BGN	01.01.2011	2 476 560.01	ОЛП+1	01.01.2003	-
BG 20 402 02215 ¹	BGN	17.04.2012	84 920 000.00	7.50	17.10.2002	-
BG 20 099 93226	BGN	01.07.2017	1 907 749.04	ОЛП	01.01.2003	-
BG 20 098 93228	BGN	01.10.2018	7 335 866.31	ОЛП	01.10.2002	-
BG 20 096 93222	BGN	01.12.2018	785 475.06	ОЛП	01.12.2002	-
BG 20 097 94228	USD	01.01.2019	198 212 894.86	LIBOR	01.01.2003	4 711 590.87
	левова равностойност ²		393 175 098.24			9 345 911.65
BG 20 400 99223	EUR	01.01.2019	126 661 982.59	EURIBOR	01.01.2003	35 236 426.01
	левова равностойност ²		247 729 305.41			68 916 459.08
общо в левове			2 011 662 013.07			78 262 470.73

¹ Емисия от отворен тип, чийто общ обем не е реализиран изцяло.

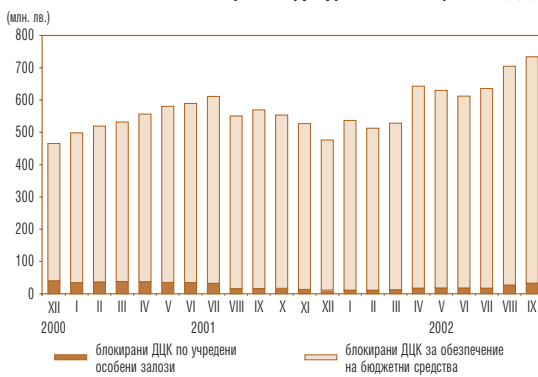
² Левовата равностойност на ДЦК, деноминирани във валута, е изчислена по определения от БНБ обменен курс, валиден за 30 септември 2002 г.

ДЦК, емитирани от правителството
на външните пазари към 30 септември 2002 г.

Ценни книжа	Лихвен процент	Дата на падежа	Следващо лихвено плащане	Брой лихвени плащания в годината	Номинална стойност на дълга		
					млн. евро	млн. лв.	млн. щ. д.
№ на емисията XS0138976385 евроблигации (250 млн. евро)	7.25	01.03.2007	01.03.2003	1	250.0	489.0	246.5
№ на емисията XS0145624432 глобални облигации в евро (835.5 млн. евро)	7.50	15.01.2013	15.01.2003	1	835.5	1 634.0	823.8
№ на емисията XS0145623624 глобални облигации в щатски долари (511.5 млн. щ. д.)	8.25	15.01.2015	15.01.2003	2	518.8	1 014.6	511.5
ОБЩ РАЗМЕР					1 604.2	3 137.6	1 561.8

Забележка: Равностойността в щатски долари и в левове е изчислена по определения от БНБ обменен курс, валиден за 30 септември 2002 г.

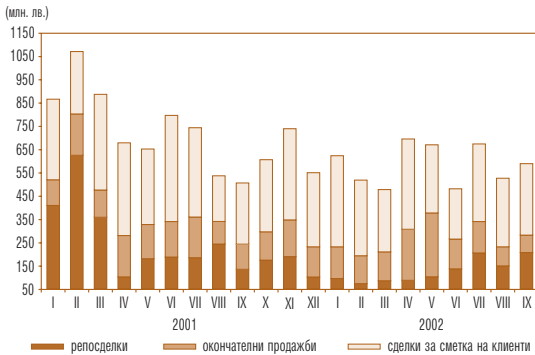
Размер и структура на блокираните ДЦК



Забележка: Левовата равностойност на ДЦК, деноминирани във валута, е изчислена по определения от БНБ обменен курс, валиден за последния работен ден на съответния период.

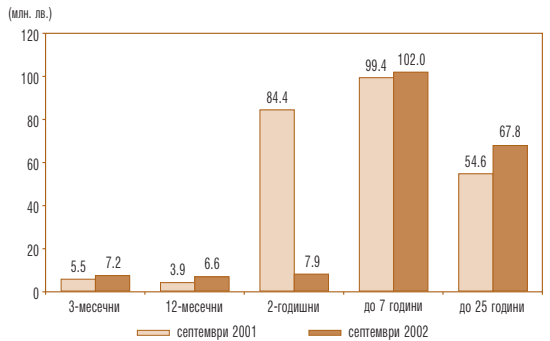
Вторичен пазар на ДЦК

Обем на видовете сделки с търгуеми ДЦК



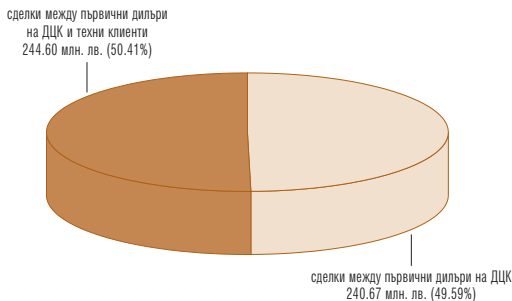
Забележки: 1. Включена е сумата на одобрените поръчки за участие в аукционите на ДЦК за сметка на непървични дилъри и на фирми и граждани.
2. Обемът на репосделките включва обратните репосделки и тези, сключени през текущия ден.
3. Сделките с ДЦК, деноминирани във валута, са в левова равностойност по определения от БНБ обменен курс на съответната валута в деня на сделката.

Структура по срочност на сделките на межбанковия пазар на ДЦК

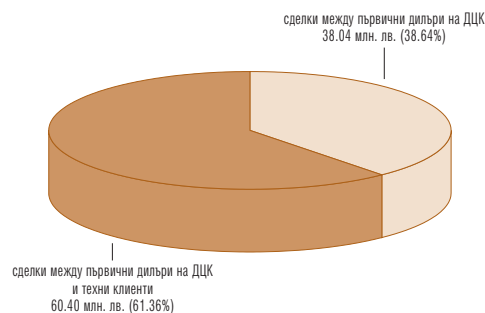


Забележка: Сделките с ДЦК, деноминирани във валута, са в левова равностойност по определения от БНБ обменен курс, валиден за последния работен ден на съответния период.

Обем на видовете сделки с ДЦК, емитирани за финансиране на бюджетния дефицит, сключени през септември

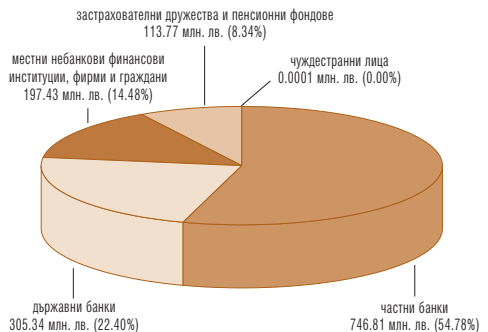


Обем на видовете сделки с деноминирани в чуждестранна валута ДЦК, емитирани за структурната реформа, сключени през септември



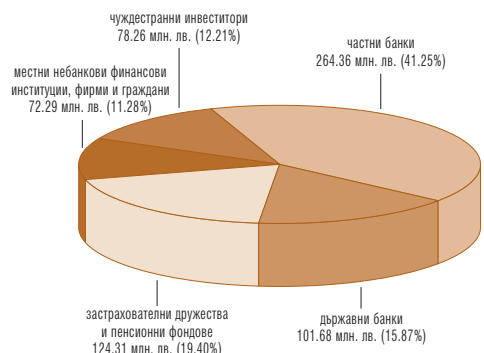
Забележка: Сделките с ДЦК, деноминирани във валута, са в левова равностойност по определения от БНБ обменен курс на съответната валута в деня на сделката.

Държатели на ДЦК, емитирани за финансиране на бюджетния дефицит към 30 септември 2002 г.



Забележки: 1. Включени са блокираните от държателите ДЦК.
2. Включени са целеви емисии, предназначени за граждани.
3. Данните са предварителни.

Държатели на ДЦК, деноминирани в чуждестранна валута, емитирани за структурната реформа към 30 септември 2002 г.



Забележки: 1. Включени са блокираните от държателите ДЦК.
2. Левова равностойност е изчислена по определения от БНБ обменен курс, валиден за 30 септември 2002 г.
3. Данните са предварителни.

Вторичен пазар на ДЦК

Обем и доходност на депозитите на междубанковия пазар и репосделките с ДЦК

(хил. лв.)

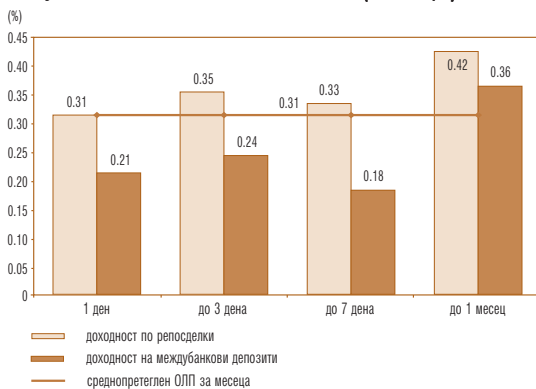
		1 ден		от 2 до 3 дена		от 4 до 7 дена		от 8 до 30 дена		над 30 дена		Общо
		обем	доход	обем	доход	обем	доход	обем	доход	обем	доход	обем
02.09.2002	Депозити	57 890	1.25			100	3.20					57 990
	Репосделки	9 500	1.45	280	1.52			2 000	5.58			11 780
03.09.2002	Депозити	64 393	1.18	400	1.30	1 490	3.95	320	2.00	1 000	4.80	67 603
	Репосделки	500	1.32	450	1.83							950
04.09.2002	Депозити	37 200	1.43			780	3.30	1 000	5.00			38 980
	Репосделки	4 500	1.37			931	3.24	3 400	4.40			8 831
05.09.2002	Депозити					99 354	1.08					99 354
	Репосделки					2 756	1.87	2 106	3.31			4 862
09.09.2002	Депозити	80 321	0.94	100	2.00	495	3.74	1 000	4.30			81 916
	Репосделки			927	1.62							927
10.09.2002	Депозити	54 187	1.41	1 000	1.30	1 780	4.11					56 967
	Репосделки	2 000	1.37	1 700	2.08	1 659	3.42					5 359
11.09.2002	Депозити	73 476	1.65			780	4.20	1 000	4.80	1 250	4.90	76 506
	Репосделки	681	2.43	941	1.83	1 000	4.06	1 235	4.66			3 858
12.09.2002	Депозити	66 588	2.89			1 400	3.79			1 000	4.80	68 988
	Репосделки	2 000	3.35			2 974	4.93					4 974
13.09.2002	Депозити			77 113	5.44	5 095	4.92					82 208
	Репосделки			6 000	6.42	1 112	5.58	500	5.07			7 612
16.09.2002	Депозити	51 573	5.37	1 000	5.10	690	6.04					53 263
	Репосделки	2 000	6.08			200	5.37	1 187	7.10			3 387
17.09.2002	Депозити	54 350	4.93			8 780	4.64					63 130
	Репосделки	3 472	5.50	3 700	5.35							7 172
18.09.2002	Депозити	64 461	4.91			4 000	4.31	2 000	5.25	2 000	5.75	72 461
	Репосделки	4 000	5.58			1 753	5.17	1 105	7.60			6 858
19.09.2002	Депозити	48 800	4.96			8 400	4.98					57 200
	Репосделки	200	5.58			3 777	5.46					3 977
20.09.2002	Депозити			51 650	3.28	1 975	4.95	2 000	4.50			55 625
	Репосделки			2 658	3.04							2 658
23.09.2002	Депозити	59 838	1.68	4 100	3.93	4 585	4.76					68 523
	Репосделки	1 600	2.03	659	2.33			198	4.36			2 457
24.09.2002	Депозити	51 100	1.78			780	3.40	1 000	3.80			52 880
	Репосделки	1 000	2.03	957	1.93	3 743	3.25					5 700
25.09.2002	Депозити	60 500	1.96	1 320	2.14	1 975	3.40	5 000	3.94	500	1.90	69 295
	Репосделки	2 000	2.23			1 706	3.50					3 706
26.09.2002	Депозити	70 900	2.29			3 900	3.40					74 800
	Репосделки	1 700	2.53			3 261	3.32					4 961
27.09.2002	Депозити			78 050	3.66	878	3.40			3 000	4.00	81 928
	Репосделки			4 450	3.74	300	4.06					4 750
30.09.2002	Депозити	47 200	6.08					2 000	4.20			49 200
	Репосделки	9 273	7.30									9 273
Общо за месеца	Депозити	942 777		214 733		147 237		15 320		8 750		1 328 817
	Репосделки	44 426		22 722		25 172		11 731		-		104 052

Забележки: 1. Обемът на репосделките не включва обратните репосделки.

2. Доходността е изчислена на годишна база.

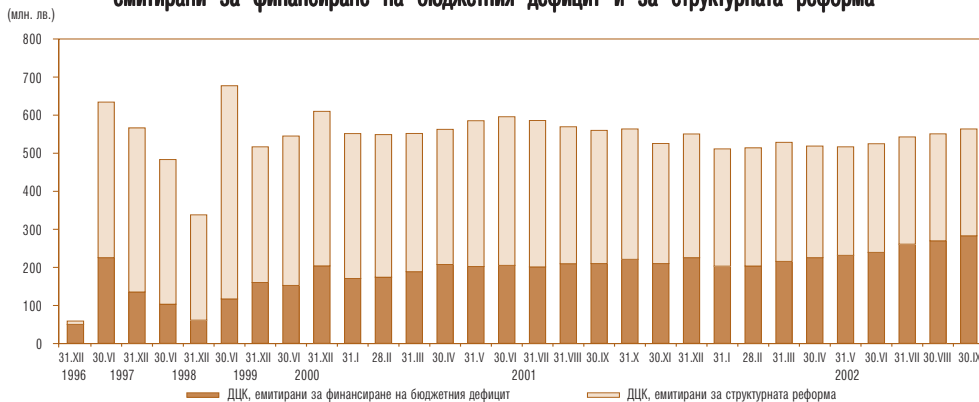
3. Сделките с ДЦК, деноминирани във валута, са в левова равностойност по определения от БНБ обменен курс на съответната валута в деня на сделката.

Доходност по репосделки с ДЦК и лихвен процент по междубанковите депозити на месечна база (септември)



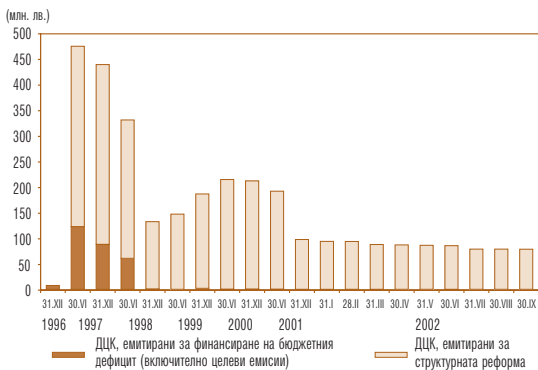
Вторичен пазар на ДЦК

Инвестиции на небанкови финансови институции, фирми и граждани в ДЦК, емитирани за финансиране на бюджетния дефицит и за структурната реформа



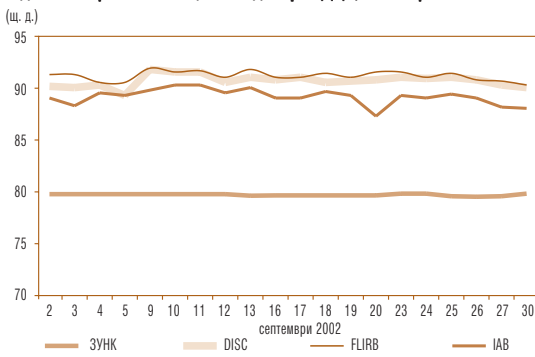
Забележка: Левовата равностойност на ДЦК, деноминирани във валута, е изчислена по определения от БНБ обменен курс, валиден за последния работен ден на съответния период.

ДЦК в портфейла на чуждестранни инвеститори



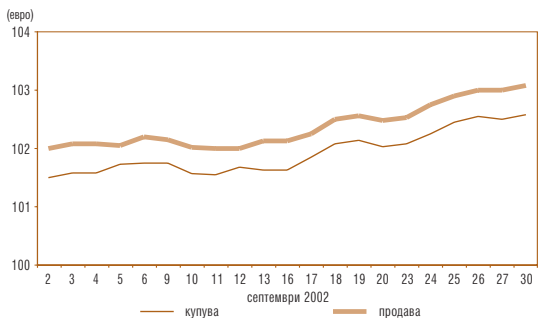
Забележка: Левовата равностойност на ДЦК, деноминирани във валута, е изчислена по определения от БНБ обменен курс, валиден за последния работен ден на съответния период.

Котировки „купува“ на българските брейдиоблигации и на деноминираните в щатски долари ДЦК, емитирани по ЗУНК



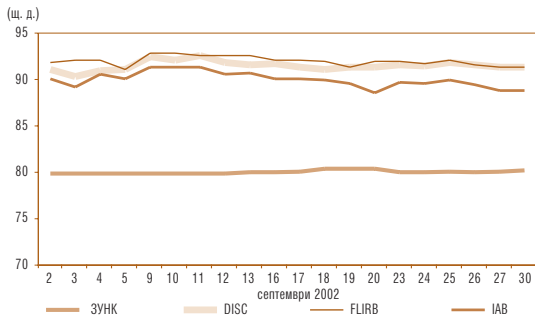
Източник: Reuters.

Котировки „купува“ и „продава“ на българските 5-годишни еврооблигации



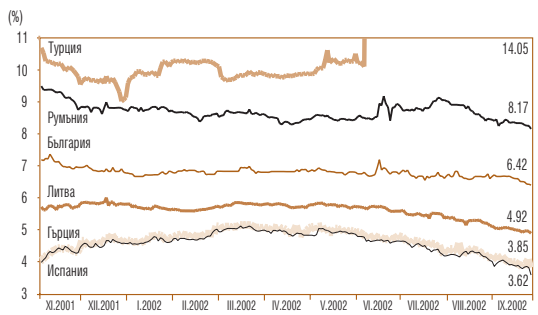
Източник: Reuters.

Котировки „продава“ на българските брейдиоблигации и на деноминираните в щатски долари ДЦК, емитирани по ЗУНК



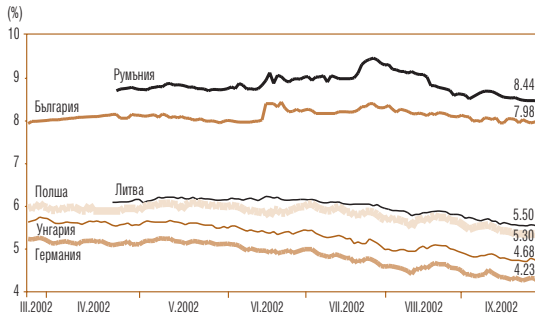
Източник: Reuters.

Доходност по 5-годишни еврооблигации



Източник: Reuters.

Доходност по 10-годишни еврооблигации



Източник: Reuters.

Първични дилъри на ДЦК

СПИСЪК

на финансовите институции, утвърдени от министъра на финансите и управителя на БНБ
за първични дилъри на ДЦК за периода 1 юли – 31 декември 2002 г.

Финансова институция	страница на Reuters за котировки на ДЦК	WEB страница
1. БАНКА ДСК АД	SSBG 01-03	www.dskbank.bg
2. БАНКА ХЕБРОС АД – ПЛОВДИВ	AGBG 01-03	www.hebros.bg
3. БНП ПАРИБА (БЪЛГАРИЯ) АД	BSBD 01-03	www.iccs.bas.bg/instfr/bnp/bnp.html
4. БУЛБАНК АД	BGTB 01-03	www.bulbank.bg
5. БЪЛГАРСКА ПОЩЕНСКА БАНКА АД	BPBB 01-03	www.postbank.bg
6. ДЕМИРБАНК (БЪЛГАРИЯ) АД	DBBG 01-03	www.demirbank.bg
7. ЕВРОБАНК АД	EBSF 01-03	www.eurobank.bg
8. ИНГБАНК Н. В. – КЛОН СОФИЯ	INBS 01-03	www.ing.bg
9. КОРПОРАТИВНА ТЪРГОВСКА БАНКА АД	BGIB 01-03	www.corpbank.bg
10. ОБЕДИНЕНА БЪЛГАРСКА БАНКА	UBBB 01-03	www.ubb.bg
11. ОБЩИНСКА БАНКА АД	SMBK 01-03	---
12. ПЪРВА ИЗТОЧНА МЕЖДУНАРОДНА БАНКА АД	EIBG 01-03	---
13. ПЪРВА ИНВЕСТИЦИОННА БАНКА АД	BFIB 01-03	www.fibank.bg
14. РАЙФАЙЗЕНБАНК (БЪЛГАРИЯ) АД	RBBS 01-03	www.raiffeisen.bg
15. РОСЕКСИМБАНК АД	REBS 01-03	www.roseximbank.bg
16. СЖ ЕКСПРЕСБАНК АД – ВАРНА	EBVB 01-03	www.sgexpressbank.bg
17. СИТИБАНК Н. А. – КЛОН СОФИЯ	CSOF 01-03	---
18. СТОПАНСКА И ИНВЕСТИЦИОННА БАНКА АД	RIBB 01-03	www.eibank.bg
19. ТБ БИОХИМ АД	CBBB 01-03	www.biochim.com
20. ТБ БЪЛГАРИЯ ИНВЕСТ АД	BGIN 01-03	www.allianz.bg
21. ТБ НЕФТИНВЕСТБАНК АД	OBGG 01-03	www.nib.bg
22. ТБ ЮНИОНБАНК АД	UNBS 01-03	www.unionbank.bg
23. ХВБ БАНК БЪЛГАРИЯ ЕАД	HVSO 01-03	---
24. ЦЕНТРАЛНА КООПЕРАТИВНА БАНКА АД	SCCB 01-03	www.ccbank.bg
25. БУЛБРОКЪРС АД	BULB 01-03	www.bulbrokers.com
26. ДЗИ ИНВЕСТ АД	SIIB 01-03	www.dzi.bg
27. ЕВРОФИНАНС АД	EUFI 01-03	www.euro-fin.com
28. ЕЛАНА АД	ELAN 01-03	www.elana.net

НЕПЪРВИЧНИ ДИЛЪРИ НА ДЦК, НА КОИТО БНБ ВОДИ РЕГИСТРИ ПО РЕДА НА § 6 ОТ ДОПЪЛНИТЕЛНИТЕ РАЗПОРЕДБИ НА НАРЕДБА № 5 НА МФ И БНБ

НАСЪРЧИТЕЛНА БАНКА		www.nasbank.bg
ОБОБЩЕНИ СТРАНИЦИ ЗА КОТИРОВКИ	BGTSY= BGZYNK= BGTSYM=	
Страници на БНБ с информация за междубанковия пазар на ДЦК	BGBNB 5 BGBNB 6 BGBNB 9	
Страници на БНБ с информация за среднопретеглени цени на търгувани емисии ДЦК	BGBNB 10 BGBNB 11 BGBNB 12 BGBNB 13	

© Българска народна банка, 2002. Управление „Фискални услуги“

1000 София, пл. „Княз. Ал. Батенберг“ № 1
Телефон: 9145-1301. Факс: 980 2425, 980 6493
Предпечатна подготовка: „Печатни издания на БНБ“
Печат и книговезко изпълнение: Полиграфична база на БНБ

Материалите са получени за
редакционна обработка на 4 октомври 2002 г.
Информацията от бюлетина може да се ползва
единствено с изричното позоваване на източника.

Първичен пазар на ДЦК

ДЪРЖАВНИ ЦЕННИ КНИЖА, РЕАЛИЗИРАНИ ЧРЕЗ АУКЦИОНИ, В ОБРАЩЕНИЕ КЪМ 30 СЕПТЕМВРИ 2002 г.

СЪКРОВИЩНИ БОНОВЕ

Номер на емисията	Дата на емисията (плащане)	Падеж на емисията	Брой дни	Номинална стойност (лв.)			Фактически преведена сума (лв.)	Отстъпка от номинала (лв.)	Цена на 100 лв. номинал (лв.)				Средна доходност до падежа (%)		Средна годишна доходност (%)		Средна ефективна годишна доходност (%)		ОЛП към датата на емисията (плащане) (%)
				на предложеното от МФ количество	на постъпилите поръчки	на одобрените поръчки			Средна цена на постъпилите поръчки	Минимална цена на одобрените поръчки	Максимална цена на одобрените поръчки	Средна цена на одобрените поръчки	постъпили поръчки	одобрили поръчки	постъпили поръчки	одобрили поръчки	постъпили поръчки	одобрили поръчки	
BG 30 108 02000	03.07.2002	03.10.2002	92	12 000 000.00	31 190 000.00	12 000 000.00	11 888 878.01	111 121.99	99.01	99.07	99.20	99.07	1.00	0.94	3.91	3.67	3.97	3.72	3.67
BG 30 109 02008	07.08.2002	07.11.2002	92	12 000 000.00	15 430 000.00	12 000 000.00	11 884 366.00	115 634.00	98.97	98.94	99.08	99.04	1.04	0.97	4.07	3.79	4.13	3.85	3.79
BG 30 110 02006	04.09.2002	04.12.2002	91	12 000 000.00	26 230 000.00	12 000 000.00	11 887 617.00	112 383.00	99.01	99.04	99.15	99.06	1.00	0.95	3.96	3.75	4.01	3.81	3.75
Общо тримесечни емисии				36 000 000.00	72 850 000.00	36 000 000.00	35 660 861.01	339 138.99											
BG 30 124 01009	14.11.2001	14.11.2002	365	20 000 000.00	30 300 000.00	20 000 000.00	19 013 870.00	986 130.00	94.92	94.85	95.21	95.07	5.35	5.19	5.28	5.11	5.28	5.11	4.63
BG 30 103 02001	27.03.2002	27.03.2003	365	20 000 000.00	40 420 000.00	20 000 000.00	19 039 264.02	960 735.98	95.10	95.13	95.65	95.20	5.15	5.04	5.08	4.97	5.08	4.97	4.43
BG 30 107 02002	26.06.2002	26.06.2003	365	20 000 000.00	21 700 000.00	20 000 000.00	18 999 200.00	1 000 800.00	94.93	94.45	95.20	95.00	5.34	5.26	5.27	5.19	5.27	5.19	3.71
BG 30 111 02004	25.09.2002	25.09.2003	365	20 000 000.00	40 901 050.00	20 000 000.00	18 969 052.54	1 030 947.46	94.66	94.72	96.01	94.85	5.64	5.43	5.56	5.36	5.56	5.35	3.75
Общо едногодишни емисии				80 000 000.00	133 321 050.00	80 000 000.00	76 021 386.56	3 978 613.44											
Общо краткосрочни ДЦК				116 000 000.00	206 171 050.00	116 000 000.00	111 682 247.57	4 317 752.43											

Забележка: Доходността по ДЦК се изчислява съгласно прилаганата от МФ методика и възприетите от 1.1.2001 г. лихвени конвенции: АСТ/360 – за съкровищните бонове, и АСТ/АСТ – за съкровищните облигации.

(продължава)

Първичен пазар на ДЦК

СЪКРОВИЩНИ ОБЛИГАЦИИ

(продължение)

Номер на емисията	Дата на емисията (плащане)	Падеж на емисията	Брой дни	Номинална стойност (лв.)			Фактически преведена сума (лв.)	Отстъпка от номинала (лв.)	Надбавка над номинала (лв.)	Цена на 100 лв. номинал (лв.)				Годишна лихва (%)	Средна годишна доходност (%)		ОЛП към датата на емисията (плащане) (%)
				на предложеното от МФ количество	на постъпилите поръчки	на одобрените поръчки				Средна цена на постъпилите поръчки	Минимална цена на одобрените поръчки	Максимална цена на одобрените поръчки	Средна цена на одобрените поръчки		постъпили поръчки	одобрили поръчки	
*BG 20 308 00119																	
I отваряне	04.10.2000	02.10.2002	728	15 000 000.00	53 250 000.00	15 000 000.00	15 185 745.00	0.00	185 745.00	100.80	101.04	101.62	101.24	7.0	6.57	6.33	3.97
II отваряне	01.11.2000	02.10.2002		20 000 000.00	42 640 000.00	20 000 000.00	20 374 921.00	0.00	266 921.00	100.78	100.84	101.87	101.33	7.0	6.58	6.28	4.46
III отваряне	06.12.2000	02.10.2002		15 000 000.00	30 622 500.00	15 000 000.00	15 378 844.24	0.00	197 344.24	100.90	101.00	101.52	101.32	7.0	6.51	6.29	4.67
*BG 20 300 01114																	
I отваряне	10.01.2001	10.01.2003	730	25 000 000.00	57 800 000.00	25 000 000.00	25 214 460.01	0.00	214 460.01	100.56	100.71	101.17	100.86	6.5	6.20	6.04	4.53
II отваряне	14.03.2001	10.01.2003		25 000 000.00	64 165 000.00	25 000 000.00	25 589 480.50	0.00	309 480.50	101.03	101.11	101.53	101.24	6.5	5.95	5.83	4.15
*BG 20 302 01110																	
I отваряне	11.04.2001	11.04.2003	730	25 000 000.00	54 800 000.00	25 000 000.00	25 471 125.01	0.00	471 125.01	101.54	101.51	102.63	101.88	6.5	5.67	5.49	4.24
II отваряне	13.06.2001	11.04.2003		25 000 000.00	40 765 000.00	25 000 000.00	25 697 349.98	0.00	417 350.00	101.41	101.36	102.23	101.67	6.5	5.74	5.61	4.47
*BG 20 304 01116																	
I отваряне	11.07.2001	11.07.2003	730	25 000 000.00	54 800 000.00	25 000 000.00	25 213 590.02	0.00	213 590.02	100.64	100.66	101.31	100.85	6.0	5.66	5.55	4.47
II отваряне	12.09.2001	11.07.2003		25 000 000.00	32 363 000.00	25 000 000.00	25 405 931.60	0.00	145 931.60	100.47	100.33	100.90	100.58	6.0	5.75	5.69	4.68
*BG 20 306 01111																	
I отваряне	10.10.2001	10.10.2003	730	25 000 000.00	38 600 000.00	25 000 000.00	25 153 880.00	0.00	153 880.00	100.51	100.47	100.85	100.62	6.0	5.73	5.67	4.63
II отваряне	12.12.2001	10.10.2003		25 000 000.00	39 300 000.00	25 000 000.00	25 433 680.00	0.00	173 680.00	100.47	100.42	101.09	100.69	6.0	5.75	5.63	4.65
общо 2-годишни				250 000 000.00	509 105 500.00	250 000 000.00	254 119 007.36	0.00	2 749 507.38								

* Емисия от отворен тип.

Забелжка: Доходността по ДЦК се изчислява съгласно прилаганата от МФ методика и възприетите от 1.1.2001 г. лихвени конвенции: АСТ/360 – за скровищните бонове, и АСТ/АСТ – за скровищните облигации.

(продължава)

Първичен пазар на ДЦК

СЪКРОВИЩНИ ОБЛИГАЦИИ

(продължение)

Номер на емисията	Дата на емисията (платане)	Падеж на емисията	Брой дни	Номинална стойност (лв.)			Фактически преведена сума (лв.)	Отстъпка от номинала (лв.)	Надбавка над номинала (лв.)	Цена на 100 лв. номинал (лв.)				Годишна лихва (%)	Средна годишна доходност (%)		ОЛП към датата на емисията (платане) (%)
				на предложеното от МФ количество	на постъпилите поръчки	на одобрените поръчки				Средна цена на постъпилите поръчки	Минимална цена на одобрените поръчки	Максимална цена на одобрените поръчки	Средна цена на одобрените поръчки		постъпили поръчки	одобрени поръчки	
*BG 20 301 00114																	
I отваряне	09.02.2000	05.02.2003	1 092	5 000 000.00	34 765 000.00	5 000 000.00	5 059 829.98	0.00	59 829.98	98.78	100.70	101.64	101.20	9.0	9.48	8.54	3.40
II отваряне	18.02.2000	05.02.2003		15 000 000.00	59 465 000.00	15 000 000.00	15 220 152.00	0.00	187 152.00	99.93	100.69	102.41	101.25	9.0	9.03	8.52	3.23
III отваряне	25.02.2000	05.02.2003		15 000 000.00	48 516 600.00	15 000 000.00	15 139 200.00	0.00	80 700.00	99.59	100.25	101.43	100.54	9.0	9.16	8.79	3.11
IV отваряне	06.03.2000	05.02.2003		15 000 000.00	49 498 000.00	15 000 000.00	15 181 225.01	0.00	85 225.01	99.72	100.00	101.38	100.57	9.0	9.11	8.78	3.03
*BG 20 305 00115																	
I отваряне	19.04.2000	16.04.2003	1 092	10 000 000.00	44 350 000.00	10 000 000.00	9 967 649.99	44 350.01	12 000.00	98.58	99.22	100.40	99.68	8.0	8.55	8.12	3.60
II отваряне	17.05.2000	16.04.2003		10 000 000.00	42 182 800.00	10 000 000.00	10 088 398.09	64.40	27 462.49	99.59	99.92	100.59	100.27	8.0	8.16	7.90	3.48
III отваряне	21.06.2000	16.04.2003		10 000 000.00	33 780 050.00	10 000 000.00	10 125 875.01	25 874.99	13 750.00	98.15	98.75	100.39	99.88	8.0	8.72	8.05	4.17
*BG 20 307 00111																	
I отваряне	19.07.2000	16.07.2003	1 092	10 000 000.00	37 920 000.00	10 000 000.00	10 066 882.01	0.00	66 882.01	100.01	100.18	101.59	100.67	8.0	8.00	7.74	3.44
II отваряне	16.08.2000	16.07.2003		10 000 000.00	52 900 000.00	10 000 000.00	10 204 065.99	0.00	143 065.99	100.80	101.12	102.41	101.43	8.0	7.70	7.46	3.44
III отваряне	20.09.2000	16.07.2003		10 000 000.00	40 630 000.00	10 000 000.00	10 357 193.50	0.00	219 193.50	101.33	101.86	102.42	102.19	8.0	7.50	7.17	3.93
*BG 20 310 00115																	
I отваряне	18.10.2000	15.10.2003	1 092	10 000 000.00	42 068 000.00	10 000 000.00	10 144 390.51	0.00	144 390.51	100.71	101.20	101.92	101.44	7.5	7.23	6.96	4.13
II отваряне	15.11.2000	15.10.2003		10 000 000.00	35 393 000.00	10 000 000.00	10 201 631.40	0.00	143 631.40	100.81	101.22	101.94	101.44	7.5	7.19	6.96	4.50
III отваряне	20.12.2000	15.10.2003		10 000 000.00	32 922 000.00	10 000 000.00	10 298 642.49	0.00	169 642.49	101.23	101.53	101.84	101.70	7.5	7.04	6.86	4.54
*BG 20 301 02110																	
I отваряне	13.03.2002	13.03.2005	1 096	25 000 000.00	72 750 000.00	25 000 000.00	25 404 060.00	0.00	404 060.00	101.07	101.27	102.45	101.62	6.5	6.10	5.90	4.43
II отваряне	12.06.2002	13.03.2005		25 000 000.00	44 151 000.00	25 000 000.00	25 823 850.01	0.00	418 850.01	101.35	101.30	102.57	101.68	6.5	6.00	5.88	3.71
**BG 20 303 02116																	
I отваряне	31.07.2002	31.07.2005	1 096	25 000 000.00	24 200 000.00	16 900 000.00	16 702 805.00	204 595.00	7 400.00	98.42	98.25	101.35	98.83	5.75	6.34	6.18	3.67
**BG 20 304 02114																	
I отваряне	11.09.2002	11.09.2005	1 096	25 000 000.00	33 700 000.00	25 000 000.00	24 783 295.00	216 705.00	0.00	98.86	98.75	99.78	99.13	6.00	6.42	6.32	3.75
общо 3-годишни				240 000 000.00	729 191 450.00	231 900 000.00	234 769 145.99	491 589.40	2 183 235.39								

(продължава)

* Емисия от отворен тип.

** Емисия от отворен тип, чийто общ обем не е реализиран изцяло.

Забележка: Доходността по ДЦК се изчислява съгласно прилаганата от МФ методика и възприетите от 1.1.2001 г. лихвени конвенции: АСТ/360 – за съкровищните бонове, и АСТ/АСТ – за съкровищните облигации.

Първичен пазар на ДЦК

СЪКРОВИЩНИ ОБЛИГАЦИИ

(продължение)

Номер на емисията	Дата на емисията (платане)	Падеж на емисията	Брой дни	Номинална стойност (лв.)			Фактически преведена сума (лв.)	Отстъпка от номинала (лв.)	Надбавка над номинала (лв.)	Цена на 100 лв. номинал (лв.)				Годишна лихва (%)	Средна годишна доходност (%)		ОЛП към датата на емисията (платане) (%)
				на предложеното от МФ количество	на постъпилите поръчки	на одобрените поръчки				Средна цена на постъпилите поръчки	Минимална цена на одобрените поръчки	Максимална цена на одобрените поръчки	Средна цена на одобрените поръчки		постъпили поръчки	одобрили поръчки	
BG 20 307 98115	30.04.1998	24.04.2003	1 820	1 000 000.00	3 605 000.00	1 000 000.00	871 425.00	128 575.00	0.00	78.12	83.50	95.00	87.14	8.0	14.28	11.46	5.37
BG 20 309 98111	28.05.1998	22.05.2003	1 820	2 000 000.00	3 440 000.00	2 000 000.00	1 695 510.00	304 490.00	0.00	81.19	83.00	87.45	84.78	8.0	13.28	12.16	5.12
BG 20 311 98117	02.07.1998	26.06.2003	1 820	2 000 000.00	2 070 000.00	2 000 000.00	1 523 998.00	476 002.00	0.00	75.98	70.00	81.00	76.20	7.0	13.83	13.75	5.20
BG 20 306 99115	31.03.1999	24.03.2004	1 820	2 000 000.00	2 795 000.00	2 000 000.00	1 727 077.00	272 923.00	0.00	83.68	79.39	99.10	86.35	9.0	13.62	12.79	4.79
BG 20 309 99119	29.04.1999	22.04.2004	1 820	3 000 000.00	1 190 000.00	1 190 000.00	932 640.00	257 360.00	0.00	78.37	69.00	89.00	78.37	9.0	15.37	15.37	4.63
*BG 20 309 00117																	
I отваряне	11.10.2000	05.10.2005	1 820	10 000 000.00	46 780 000.00	10 000 000.00	9 878 386.00	121 614.00	0.00	93.48	97.66	102.21	98.78	9.0	10.72	9.31	4.01
II отваряне	08.11.2000	05.10.2005		15 000 000.00	35 511 105.00	15 000 000.00	15 047 502.52	56 169.18	171.70	98.88	99.25	101.97	99.63	9.0	9.28	9.09	4.46
III отваряне	13.12.2000	05.10.2005		15 000 000.00	31 074 000.00	15 000 000.00	15 212 418.50	32 481.50	12 400.00	99.37	99.33	101.14	99.87	9.0	9.16	9.03	4.58
*BG 20 301 01112																	
I отваряне	24.01.2001	24.01.2006	1 826	20 000 000.00	95 924 140.00	20 000 000.00	20 330 160.01	0.00	330 160.01	100.78	101.24	103.23	101.65	9.0	8.80	8.59	4.29
II отваряне	28.02.2001	24.01.2006		20 000 000.00	87 276 000.00	20 000 000.00	21 092 480.02	0.00	920 480.02	103.64	104.31	105.64	104.60	9.0	8.10	7.87	4.21
III отваряне	28.03.2001	24.01.2006		20 000 000.00	70 430 000.00	20 000 000.00	21 589 900.01	0.00	1 279 900.01	105.26	105.73	108.07	106.40	9.0	7.71	7.44	4.15
*BG 20 303 01118																	
I отваряне	25.04.2001	25.04.2006	1 826	20 000 000.00	55 846 000.00	20 000 000.00	20 722 374.50	0.00	722 374.50	102.16	102.55	104.37	103.61	8.0	7.47	7.13	4.36
II отваряне	23.05.2001	25.04.2006		20 000 000.00	60 050 000.00	20 000 000.00	21 018 209.99	0.00	896 209.99	103.93	104.22	105.30	104.48	8.0	7.05	6.92	4.47
III отваряне	27.06.2001	25.04.2006		20 000 000.00	49 500 000.00	20 000 000.00	21 204 695.00	0.00	932 695.00	104.24	104.41	105.15	104.66	8.0	6.98	6.88	4.47
*BG 20 305 01113																	
I отваряне	25.07.2001	25.07.2006	1 826	20 000 000.00	51 650 000.00	20 000 000.00	20 158 465.00	0.00	158 465.00	100.24	100.38	102.20	100.79	7.0	6.94	6.81	4.55
II отваряне	22.08.2001	25.07.2006		20 000 000.00	41 950 000.00	20 000 000.00	20 128 330.00	22 883.33	43 213.33	98.88	99.24	100.82	100.10	7.0	7.27	6.98	4.75
III отваряне	26.09.2001	25.07.2006		20 000 000.00	46 470 000.00	20 000 000.00	20 321 980.00	370.00	80 350.00	99.77	99.87	101.62	100.40	7.0	7.06	6.90	4.76
*BG 20 307 01119																	
I отваряне	24.10.2001	24.10.2006	1 826	20 000 000.00	43 400 000.00	20 000 000.00	20 043 640.00	0.00	43 640.00	99.74	99.86	100.88	100.22	7.0	7.06	6.95	4.63
II отваряне	28.11.2001	24.10.2006		20 000 000.00	55 400 000.00	20 000 000.00	20 206 230.00	340.00	72 570.00	99.52	99.91	100.90	100.36	7.0	7.12	6.91	4.79
III отваряне	27.12.2001	24.10.2006		20 000 000.00	28 750 000.00	20 000 000.00	20 285 450.00	19 520.00	58 970.00	99.74	99.40	101.62	100.20	7.0	7.06	6.95	4.65
*BG 20 300 02112																	
I отваряне	09.01.2002	09.01.2007	1 826	25 000 000.00	62 850 000.00	25 000 000.00	25 176 905.01	0.00	176 905.01	100.13	100.40	101.89	100.71	7.0	6.97	6.83	4.78
II отваряне	13.02.2002	09.01.2007		20 000 000.00	72 470 000.00	20 000 000.00	20 530 665.01	0.00	396 665.00	101.37	101.65	102.48	101.98	7.0	6.67	6.53	4.54
III отваряне	10.04.2002	09.01.2007		25 000 000.00	47 080 000.00	25 000 000.00	25 939 220.01	0.00	501 720.01	101.60	101.72	102.62	102.01	7.0	6.62	6.52	4.08
IV отваряне	08.05.2002	09.01.2007		20 000 000.00	36 250 000.00	20 000 000.00	20 870 825.00	0.00	414 825.00	101.80	101.83	102.58	102.07	7.0	6.57	6.51	3.92
**BG 20 302 02118																	
I отваряне	10.07.2002	10.07.2007	1 826	25 000 000.00	38 080 000.00	25 000 000.00	24 952 465.52	80 534.48	33 000.00	99.29	98.92	103.09	99.81	6.5	6.67	6.55	3.67
II отваряне	14.08.2002	10.07.2007		20 000 000.00	19 100 000.00	14 750 000.00	14 612 615.00	228 835.00	0.00	97.75	97.95	99.10	98.45	6.5	7.04	6.87	3.79
общо 5-годишни				425 000 000.00	1 088 941 245.00	417 940 000.00	426 073 567.10	2 002 097.49	7 074 714.58								
Общо средносрочни ДЦК				915 000 000.00	2 327 238 195.00	899 840 000.00	914 961 720.45	2 493 686.89	12 007 457.35								

* Емисия от отворен тип.

** Емисия от отворен тип, чийто общ обем не е реализиран изцяло.

Забележка: Доходността по ДЦК се изчислява съгласно прилаганата от МФ методика и възприетите от 1.1.2001 г. лихвени конвенции.

АСТ/З60 – за съкровищните бонове, и АСТ/АСТ – за съкровищните облигации.

(продължава)

Първичен пазар на ДЦК

СЪКРОВИЩНИ ОБЛИГАЦИИ

(продължение)

Номер на емисията	Дата на емисията (плащане)	Падеж на емисията	Брой дни	Номинална стойност (лв.)			Фактически преведена сума (лв.)	Отстъпка от номинала (лв.)	Надбавка над номинала (лв.)	Цена на 100 лв. номинал (лв.)				Годишна лихва (%)	Средна годишна доходност (%)		ОЛП към датата на емисията (плащане) (%)
				на предложеното от МФ количество	на постъпилите поръчки	на одобрените поръчки				Средна цена на постъпилите поръчки	Минимална цена на одобрените поръчки	Максимална цена на одобрените поръчки	Средна цена на одобрените поръчки		постъпили поръчки	одобрили поръчки	
*BG 20 400 01211																	
I отваряне	31.10.2001	31.10.2008	2 557	30 000 000.00	53 672 000.00	18 930 000.00	18 068 039.00	861 961.00	0.00	93.07	94.70	100.00	95.45	7.5	8.85	8.37	4.63
II отваряне	05.12.2001	31.10.2008		11 070 000.00	54 615 000.00	11 070 000.00	10 949 294.00	200 410.00	0.00	96.74	97.80	99.51	98.19	7.5	8.12	7.84	4.65
*BG 20 400 02219																	
I отваряне	16.01.2002	16.01.2009	2 557	30 000 000.00	106 295 000.00	30 000 000.00	30 139 814.98	0.00	139 814.98	99.56	100.20	102.01	100.47	7.5	7.58	7.41	4.78
II отваряне	23.01.2002	16.01.2009		30 000 000.00	99 331 000.00	50 000 000.00	50 798 218.49	0.00	728 218.49	100.98	101.27	102.72	101.46	7.5	7.32	7.23	4.78
**BG 20 403 02213																	
I отваряне	17.07.2002	17.07.2009	2 557	20 000 000.00	29 863 500.00	20 000 000.00	19 678 223.30	321 776.70	0.00	97.64	97.31	99.46	98.39	7.0	7.44	7.30	3.67
II отваряне	21.08.2002	17.07.2009		15 000 000.00	24 239 000.00	15 000 000.00	14 557 879.50	542 620.50	0.00	95.61	95.33	97.86	96.38	7.0	7.83	7.68	3.79
общо 7-годишни				136 070 000.00	368 015 500.00	145 000 000.00	144 191 469.27	1 926 768.20	868 033.47								
*BG 20 401 02217																	
I отваряне	20.02.2002	20.05.2009	2 646	30 000 000.00	63 350 000.00	30 000 000.00	29 715 665.00	284 335.00	0.00	98.53	98.85	101.12	99.05	7.0	7.26	7.17	4.54
II отваряне	20.03.2002	20.05.2009		25 000 000.00	58 812 000.00	25 000 000.00	25 077 873.20	62 554.20	5 427.40	98.79	99.16	101.10	99.77	7.0	7.21	7.04	4.43
III отваряне	15.05.2002	20.05.2009		35 000 000.00	58 300 000.00	35 000 000.00	35 368 252.99	195 247.01	0.00	99.03	99.15	100.27	99.44	7.0	7.17	7.10	3.92
общо 7 години и 3 месеца				90 000 000.00	180 462 000.00	90 000 000.00	90 161 791.19	542 136.21	5 427.40								
**BG 20 402 02215																	
I отваряне	17.04.2002	17.04.2012	3 653	15 000 000.00	72 080 000.00	15 000 000.00	14 720 665.01	279 334.99	0.00	95.24	96.54	101.40	98.14	7.5	8.21	7.77	4.08
II отваряне	24.04.2002	17.04.2012		25 000 000.00	59 589 600.00	25 000 000.00	24 227 272.51	807 727.49	0.00	95.47	95.94	97.91	96.77	7.5	8.17	7.97	4.08
III отваряне	19.06.2002	17.04.2012		25 000 000.00	42 338 500.00	25 000 000.00	24 302 575.01	1 019 925.00	0.00	94.84	95.33	97.29	95.92	7.5	8.27	8.10	3.71
IV отваряне	24.07.2002	17.04.2012		25 000 000.00	28 859 300.00	19 920 000.00	19 077 708.99	1 242 683.00	0.00	93.10	92.81	98.16	93.76	7.5	8.54	8.44	3.67
общо 10-годишни				90 000 000.00	202 867 400.00	84 920 000.00	82 328 221.52	3 349 670.48	0.00								
Общо дългосрочни ДЦК				316 070 000.00	751 344 900.00	319 920 000.00	316 681 481.98	5 818 574.89	873 460.87								
Общо ДЦК, реализирани чрез аукцион				1 347 070 000.00	3 284 754 145.00	1 335 760 000.00	1 343 325 450.00	12 630 014.21	12 880 918.22								

* Емисия от отворен тип.

** Емисия от отворен тип, чийто общ обем не е реализиран изцяло.

Забележка: Доходността по ДЦК се изчислява съгласно прилаганата от МФ методика и възприетите от 1.1.2001 г. лихвени конвенции: АСТ/360 – за съкровищните бонове, и АСТ/АСТ – за съкровищните облигации.

Вторичен пазар на ДЦК

Обем на сключените сделки с ДЦК на вторичния пазар и сделки с ценни книжа на Българската фондова борса и извънборсовия пазар

(лв.)

Дата септември	Сделки между първични дилъри		Сделки между първични дилъри и техни клиенти				Приватизационни сделки	Общо сделки с ДЦК	Сделки с ценни книжа		
	Репосделки	Окончателни сделки	чл. 14	чл. 15	чл. 20	чл. 21			БФБ	Извънборсов пазар	Общо
2	19 910 000	1 100 000	2 200 000	2876264	-	-	-	26 086 264	186 636	-	186 636
3	13 100 000	2 183 740	800 000	3 818 717	120 500	-	-	20 022 957	223 688	-	223 688
4	18 104 287	15 979 154	2 350 000	8 896 945	-	-	-	45 330 387	200 629	3 201	203 830
5	13 021 863	9 090 105	4 000 000	10 544 509	-	-	-	36 656 477	1 585 493	70	1 585 563
9	3 854 082	2 388 219	5 800 000	6 627 500	139 717	-	-	18 809 518	671 313	738	672 051
10	5 809 000	-	1 700 000	328 836	394 192	-	-	8 232 028	222 737	1 544	224 281
11	6 798 920	5 910 000	3 578 518	12 466 118	500 000	-	-	29 253 556	4 136 784	246	4 137 030
12	5 962 490	250 000	-	11 894 981	126 000	-	-	18 233 471	4 037 965	8 086	4 046 051
13	12 252 996	2 374 000	1 300 000	10 942 701	150 000	-	-	27 019 697	393 040	30 474	423 514
16	10 897 449	4 187 000	3 854 000	15 249 901	-	-	-	34 188 350	930 355	98	930 453
17	10 838 215	2 905 000	1 800 000	23 419 782	1 342 000	-	-	40 304 997	183 694	4 079	187 773
18	11 821 468	2 005 000	2 000 000	26 227 097	-	-	-	42 053 565	21 385 854	15 063	21 400 917
19	13 824 705	3 626 684	1 600 000	28 728 661	2 819 000	-	-	50 599 050	4 632 394	344	4 632 738
20	5 872 971	500 000	2 500 000	4 553 606	100 000	-	-	13 526 577	601 790	805	602 595
23	6 266 535	1 700 000	6 750 000	7 047 530	-	-	-	21 764 065	151 799	2 965	154 763
24	9 082 593	2 150 000	3 134 000	16 259 025	400 000	-	-	31 025 618	3 784 160	-	3 784 160
25	6 661 253	10 635 521	3 350 000	9 163 266	100 000	-	-	29 910 040	1 236 908	7 855	1 244 763
26	9 921 102	-	1 330 000	17 484 501	-	-	-	28 735 604	742 186	-	742 186
27	6 450 000	4 998 192	2 315 800	22 412 848	-	-	-	36 176 840	605 195	365	605 560
30	14 273 242	2 000 000	1 050 000	6 238 259	2 217 108	-	-	25 778 608	869 466	852	870 318
ОБЩО	204 723 169	73 982 615	51 412 318	245 181 048	8 408 517	-	-	583 707 667	46 782 087	76 784	46 858 871

Среден обем сделки с ДЦК *

20 846 702.41

* Обемът е изчислен на база 28 действащи първични дилъри.

Забележки: 1. Включена е сумата на одобрените състезателни и несъстезателни поръчки за сметка на фирми и граждани в размер на 3 355 043 лв.

2. Обемът на репосделките включва обратните репосделки и репосделките, сключени през текущия ден.

3. Приватизационни сделки са сделките за прехвърляне на ДЦК по сметка на МФ във връзка с използването им като платежно средство в приватизацията.

4. Сделките с ДЦК, деноминирани във валута, са в левова равностойност по определения от БНБ обменен курс на съответната валута в деня на сделката.

5. Информацията за обема на сделките на БФБ и извънборсовия пазар е по пазарна стойност и е предоставена от управление „Банково“.

Информация

Относно резултатите от обявената подписка за замяна на държавни дългосрочни облигации от емисия № BG 20 097 94 228 (емитирани на основание чл. 5 от Закона за уреждане на необслужваните кредити, договорени до 31.XII.1990 г.), деноминирани в щатски долари, с емисия държавни дългосрочни облигации от емисия № BG 20 400 99 223, деноминирани в евро.

1. Начало на подписката	2.IX.2002 г.
2. Краен срок на подписката	12.IX.2002 г. – 17.00 ч
3. Дата на замяна	19.IX.2002 г.
4. Минимално количество за участник	10 000 щ. д. номинал
5. Кратност на номинала	Кратен на 1000 щ. д.
6. Конверсионен курс	1.01643
7. Номинална стойност на постъпилите поръчки от емисия № BG 20 097 94 228	123 000.00 щ. д.
8. Номинална стойност на одобрените от МФ поръчки от емисия № BG 20 097 94 228	123 000.00 щ. д.
9. Номинална стойност на регистрираното количество ДЦК от емисия № BG 20 400 99 223	125 021.00 евро
10. Размер на натрупаната лихва по емисия № BG 20 097 94 228	555.90 щ. д.
11. Размер на натрупаната лихва по емисия № BG 20 400 99 223	947.70 евро

Забележка: Разплащането по натрупаните лихви се извършва по курсовете (щатски долар/лев, евро/лев), валидни в деня на замяната.