



# Пазар на държавни ценни книжа

www.bnb.bg/fiscal services

Февруари 2003 г.

## Първичен пазар на ДЦК

### ЕМИСИИ ПРЕЗ МАРТ

Дата на аукциона	10.03.2003	24.03.2003	31.03.2003
Видове ДЦК	Съровищни облигации в евро <b>7 години и 3 месеца</b>	Съровищни бонове в левове <b>3-месечни</b>	Съровищни облигации в левове <b>10-годишни</b>
Дата на плащане	14.03.2003	26.03.2003	02.04.2003

### АУКЦИОНИ ПРЕЗ ФЕВРУАРИ – СЪКРОВИЩНИ БОНОВЕ В ЛЕВОВЕ

	3-месечни
Дата на емисия (плащане)	26.02.2003
Падеж	26.05.2003
<b>Дата на аукциона</b>	<b>24.02.2003</b>
Одобрено количество (хил. лв.)	12 000.00
Минимална цена на 100 лв. номинал	99.37
Средна цена на 100 лв. номинал	99.38
Средна годишна доходност (%)	2.52

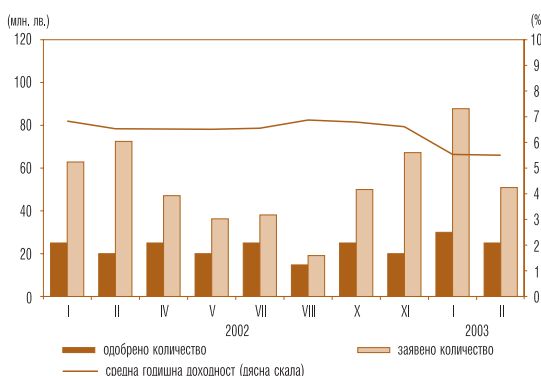
### АУКЦИОНИ ПРЕЗ ФЕВРУАРИ – СЪКРОВИЩНИ ОБЛИГАЦИИ В ЛЕВОВЕ

	5-годишни	7-годишни
Лихвен купон (%)	5.625	5.875
Дата на емисия	15.01.2003	05.02.2003
Падеж	15.01.2008	05.02.2010
<b>Дата на аукциона</b>	<b>10.02.2003</b>	<b>03.02.2003</b>
Дата на плащане	12.02.2003	05.02.2003
Заявено количество за аукциона (хил. лв.)	50 900.00	77 850.00
Одобрено количество (хил. лв.)	25 000.00	20 000.00
Минимална цена на 100 лв. номинал	100.17	100.07
Средна цена на 100 лв. номинал	100.55	100.42
Средна годишна доходност (%)	5.50	5.80

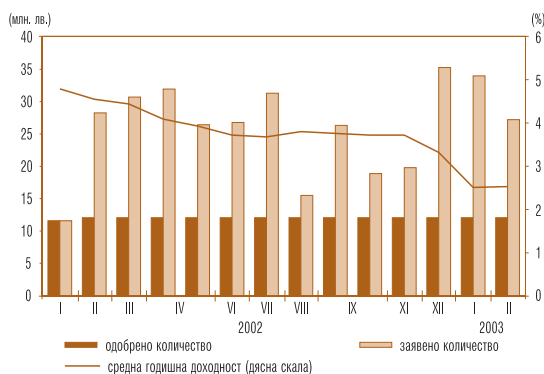
### АУКЦИОНИ ПРЕЗ ФЕВРУАРИ – СЪКРОВИЩНИ ОБЛИГАЦИИ В ЕВРО 7 години и 3 месеца

	5.75
Дата на емисия	24.02.2003
Падеж	24.05.2010
<b>Дата на аукциона</b>	<b>18.02.2003</b>
Дата на плащане	24.02.2003
Заявено количество за аукциона (хил. евро)	175 490.00
Одобрено количество (хил. евро)	50 000.00
Минимална цена на 100 евро номинал	100.60
Средна цена на 100 евро номинал	100.99
Средна годишна доходност (%)	5.58

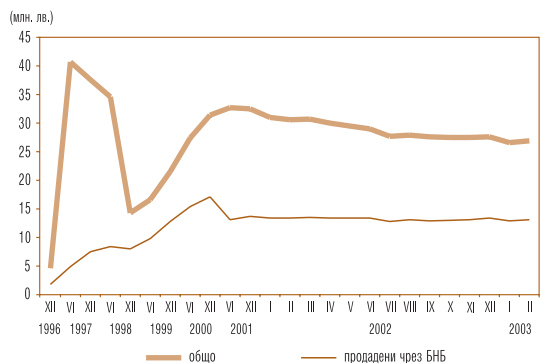
### Проведени аукциони за продажба на петгодишни съровищни облигации



### Проведени аукциони за продажба на тримесечни съровищни бонове



### Инвестиции в целеви емисии ДЦК, предназначени за продажба на физически лица



### Дълг по държавни ценни книжа, емитирани от правителството на вътрешния пазар

(номинална стойност в хил. лв.)

Структура на дълга	Дълг по ДЦК, емитирани за финансиране на бюджетния дефицит		Дълг по ДЦК, емитирани за структурната реформа	Размер на дълга
	общо	в т. ч. облигации с целево предназначение за физически лица		
1997	850 198	86 632	1 971 829	2 822 027
1998	784 959	15 338	1 512 287	2 297 246
1999	881 799	21 546	1 191 928	2 073 727
2000	961 132	31 411	811 162	1 772 294
2001	1 084 703	32 513	776 601	1 861 304
2002	1 476 501	27 641	647 601	2 124 102
Февруари 2003	1 623 560	26 909	597 243	2 220 803

**Забележки:** 1. Левовата равностойност на ДЦК, деноминирани във валута, е изчислена по определения от БНБ обменен курс, валиден за последния работен ден на съответния период.  
2. В справката не са включени ДЦК по сметка на МФ.

# Вторичен пазар на ДЦК

## Търгуеми държавни ценни книжа, емитирани от правителството на вътрешния пазар, в обращение към 28 февруари 2003 г.

Номер на емисията	Вид на валутата	Падеж на емисията	Общ обем на емисията (номинална стойност)	Лихвен процент	Предстоящо лихвено плащане	ДЦК, притежавани от чуждестранни инвеститори
BG 30 114 02008	BGN	04.03.2003	12 000 000.00	-	-	-
BG 30 103 02001	BGN	27.03.2003	20 000 000.00	-	-	-
BG 20 302 01110	BGN	11.04.2003	50 000 000.00	6.50	11.04.2003	-
BG 20 305 00115	BGN	16.04.2003	30 000 000.00	8.00	16.04.2003	100.00
BG 20 307 98115	BGN	24.04.2003	1 000 000.00	8.00	24.04.2003	-
BG 30 101 03003	BGN	29.04.2003	12 000 000.00	-	-	-
BG 20 309 98111	BGN	22.05.2003	2 000 000.00	8.00	22.05.2003	-
BG 20 402 96225	BGN	25.05.2003	857 142.00	ОЛП	25.05.2003	-
BG 30 102 03001	BGN	26.05.2003	12 000 000.00	-	-	-
BG 20 403 96223	BGN	01.06.2003	905 531.00	ОЛП	01.06.2003	-
BG 20 405 96228	BGN	19.06.2003	113 296.00	ОЛП	19.06.2003	-
BG 20 311 98117	BGN	26.06.2003	2 000 000.00	7.00	26.06.2003	-
BG 30 107 02002	BGN	26.06.2003	20 000 000.00	-	-	-
BG 20 304 01116	BGN	11.07.2003	50 000 000.00	6.00	11.07.2003	-
BG 20 307 00111	BGN	16.07.2003	30 000 000.00	8.00	16.07.2003	-
BG 30 111 02004	BGN	25.09.2003	20 000 000.00	-	-	-
BG 20 306 01111	BGN	10.10.2003	50 000 000.00	6.00	10.04.2003	-
BG 20 310 00115	BGN	15.10.2003	30 000 000.00	7.50	16.04.2003	-
BG 30 115 02005	BGN	18.12.2003	20 000 000.00	-	-	-
BG 30 100 03005	BGN	16.01.2004	20 000 000.00	-	-	-
BG 20 306 99115	BGN	24.03.2004	2 000 000.00	9.00	26.03.2003	-
BG 20 309 99119	BGN	22.04.2004	1 190 000.00	9.00	24.04.2003	-
BG 20 443 97227	BGN	09.08.2004	8 451 939.00	ОЛП	11.08.2003	-
BG 20 473 97224	BGN	13.10.2004	932 209.00	ОЛП	16.04.2003	-
BG 20 475 97229	BGN	13.10.2004	3 037 248.00	ОЛП	16.04.2003	-
BG 20 476 97227	BGN	27.10.2004	4 139 911.00	ОЛП	30.04.2003	-
BG 20 301 02110	BGN	13.03.2005	50 000 000.00	6.50	13.03.2003	-
BG 20 303 02116	BGN	31.07.2005	75 000 000.00	5.75	31.07.2003	-
BG 20 304 02114	BGN	11.09.2005	50 000 000.00	6.00	11.03.2003	-
BG 20 309 00117	BGN	05.10.2005	40 000 000.00	9.00	09.04.2003	-
BG 20 301 03118 <sup>1</sup>	BGN	22.01.2006	25 000 000.00	5.50	22.07.2003	-
BG 20 301 01112	BGN	24.01.2006	60 000 000.00	9.00	24.07.2003	-
BG 20 303 01118	BGN	25.04.2006	60 000 000.00	8.00	25.04.2003	-
BG 20 305 01113	BGN	25.07.2006	60 000 000.00	7.00	25.07.2003	-
BG 20 307 01119	BGN	24.10.2006	60 000 000.00	7.00	24.04.2003	-
BG 20 300 02112	BGN	09.01.2007	90 000 000.00	7.00	09.07.2003	-
BG 20 302 02118	BGN	10.07.2007	84 750 000.00	6.50	10.07.2003	-
BG 20 300 03110 <sup>1</sup>	BGN	15.01.2008	55 000 000.00	5.625	15.07.2003	-
BG 20 400 01211	BGN	31.10.2008	30 000 000.00	7.50	30.04.2003	-
BG 20 400 02219	BGN	16.01.2009	80 000 000.00	7.50	16.07.2003	-
BG 20 401 02217	BGN	20.05.2009	90 000 000.00	7.00	20.05.2003	-
BG 20 403 02213	BGN	17.07.2009	70 000 000.00	7.00	17.07.2003	-
BG 20 401 03215 <sup>1</sup>	BGN	05.02.2010	20 000 000.00	5.875	05.08.2003	-
BG 20 402 03213 <sup>1</sup>	EUR	24.05.2010	50 000 000.00	5.75	24.05.2004	-
левава равностойност <sup>2</sup>			97 791 500.00			-
BG 20 001 92224	BGN	01.01.2011	2 201 386.68	ОЛП+1	01.07.2003	-
BG 20 402 02215	BGN	17.04.2012	84 920 000.00	7.50	17.04.2003	-
BG 20 400 03217 <sup>1</sup>	BGN	08.01.2013	30 000 000.00	7.50	08.07.2003	-
BG 20 099 93226	BGN	01.07.2017	1 907 749.04	ОЛП	01.07.2003	-
BG 20 098 93228	BGN	01.10.2018	6 890 014.77	ОЛП	01.04.2003	-
BG 20 096 93222	BGN	01.12.2018	739 270.64	ОЛП	01.12.2003	-
BG 20 097 94228	USD	01.01.2019	179 437 792.18	LIBOR	01.07.2003	3 678 882.90
левава равностойност <sup>2</sup>			325 496 566.26			6 673 420.00
BG 20 400 99223	EUR	01.01.2019	123 513 205.23	EURIBOR	01.07.2003	30 777 946.35
левава равностойност <sup>2</sup>			241 570 832.18			60 196 430.81
<b>общо в левове:</b>			<b>2 193 894 595.57</b>			<b>66 869 950.81</b>

<sup>1</sup> Емисия от отворен тип, чийто общ обем не е реализиран изцяло.

<sup>2</sup> Левовата равностойност на ДЦК, деноминирани във валута, е изчислена по определения от БНБ обменен курс, валиден за 28 февруари 2003 г.

## ДЦК, емитирани от правителството на външните пазари към 28 февруари 2003 г.

Ценни книжа	Лихвен процент	Дата на падежа	Следващо лихвено плащане	Брой лихвени плащания в годината	Номинална стойност на дълга равностойност в		
					млн. евро	млн. лв.	млн. щ. д.
№ на емисията XSO138976385 еврооблигации (250 млн. евро)	7.25	01.03.2007	01.03.2003	1	250.0	489.0	269.5
№ на емисията XSO145624432 глобални облигации в евро (835.5 млн. евро)	7.50	15.01.2013	15.01.2004	1	835.5	1 634.0	900.8
№ на емисията XSO145623624 глобални облигации в щатски долари (1270.6 млн. щ. д.)	8.25	15.01.2015	15.07.2003	2	1 178.4	2 304.7	1 270.6
<b>ОБЩ РАЗМЕР</b>					<b>2 263.9</b>	<b>4 427.7</b>	<b>2 440.9</b>

**Забележка:** Равностойността в щатски долари и в левове е изчислена по определения от БНБ обменен курс, валиден за 28 февруари 2003 г.

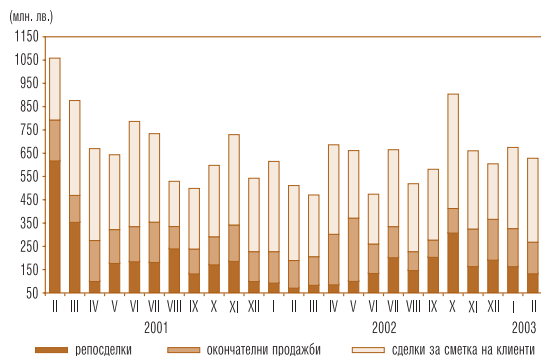
## Размер и структура на блокираните ДЦК



**Забележка:** Левовата равностойност на ДЦК, деноминирани във валута, е изчислена по определения от БНБ обменен курс, валиден за последния работен ден на съответния период.

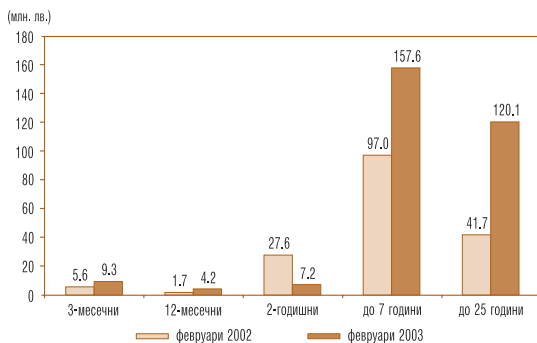
# Вторичен пазар на ДЦК

## Обем на видовете сделки с търгуеми ДЦК



- Забележки:**
1. Включена е сумата на одобрените поръчки за участие в аукционите на ДЦК за сметка на нетървични дилъри и на фирми и граждани.
  2. Обемът на репосделките включва обратните репосделки и тези, сключени през текущия ден.
  3. Сделките с ДЦК, деноминирани във валута, са в левова равностойност по определения от БНБ обменен курс на съответната валута в деня на сделката.

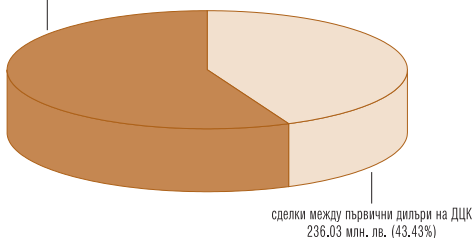
## Структура по срочност на сделките на междубанковия пазар на ДЦК



- Забележка:** Сделките с ДЦК, деноминирани във валута, са в левова равностойност по определения от БНБ обменен курс, валиден за последния работен ден на съответния период.

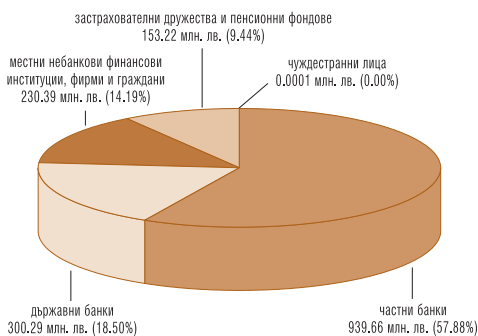
## Обем на видовете сделки с ДЦК, емитирани за финансиране на бюджетния дефицит, сключени през февруари 2003 г.

сделки между първични дилъри на ДЦК и техни клиенти  
307.39 млн. лв. (56.57%)



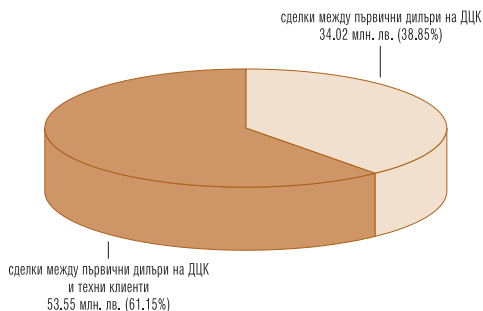
- Забележка:** Левовата равностойност на ДЦК, деноминирани във валута, е изчислена по определения от БНБ обменен курс на съответната валута в деня на сделката.

## Държатели на ДЦК, емитирани за финансиране на бюджетния дефицит към 28 февруари 2003 г.



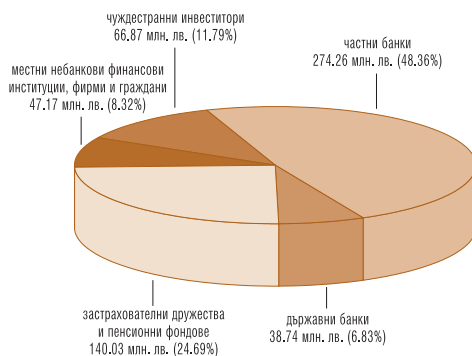
- Забележки:**
1. Включени са блокираните от държателите ДЦК.
  2. Включени са целеви емисии, предназначени за граждани.
  3. Данните са предварителни.
  4. Левовата равностойност на ДЦК, деноминирани във валута, е изчислена по определения от БНБ обменен курс на съответната валута, валиден към 28 февруари 2003 г.

## Обем на видовете сделки с деноминирани в чуждестранна валута ДЦК, емитирани за структурната реформа, сключени през февруари 2003 г.



- Забележка:** Сделките с ДЦК, деноминирани във валута, са в левова равностойност по определения от БНБ обменен курс на съответната валута в деня на сделката.

## Държатели на ДЦК, деноминирани в чуждестранна валута, емитирани за структурната реформа към 28 февруари 2003 г.



- Забележки:**
1. Включени са блокираните от държателите ДЦК.
  2. Левовата равностойност е изчислена по определения от БНБ обменен курс, валиден за 28 февруари 2003 г.
  3. Данните са предварителни.

# Вторичен пазар на ДЦК

## Обем и доходност на депозитите на междубанковия пазар и репосделките с ДЦК

(хил. лв.)

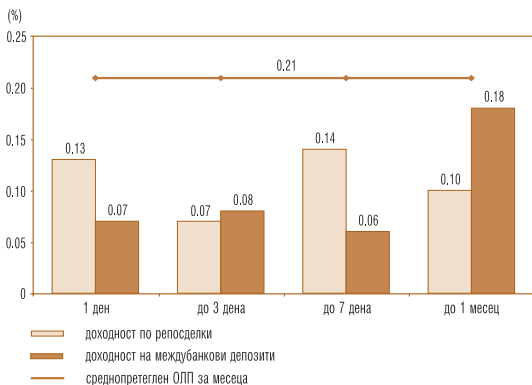
		1 ден		от 2 до 3 дена		от 4 до 7 дена		от 8 до 30 дена		над 30 дена		Общо
		обем	доход	обем	доход	обем	доход	обем	доход	обем	доход	обем
03.02.2003	Депозити Репосделки	77 730	0.87			2 425	1.35	1 000	1.22			77 730 3 425
04.02.2003	Депозити Репосделки	86 700	0.74			712 1 440	1.50 1.38			2 000	2.00	89 412 1 440
05.02.2003	Депозити Репосделки	95 500	0.65			1 000 1 193	1.00 1.32					96 500 1 193
06.02.2003	Депозити Репосделки	100 611	0.48			3 890 1 840	0.71 1.06					104 501 1 840
07.02.2003	Депозити Репосделки			90 300 4 000	0.51 0.51	1 315	1.18			3 000	0.50	93 300 5 315
10.02.2003	Депозити Репосделки	77 981 1 000	0.64 0.20	712	1.30	1 712 5 926	1.01 1.18	2 000 5 000	2.10 0.71	1 000	2.20	83 405 11 926
11.02.2003	Депозити Репосделки	94 300	1.14	1 000	2.00	13 000 1 440	1.08 1.95					108 300 1 440
12.02.2003	Депозити Репосделки	81 276	1.47			2 430 1 506	1.78 2.05	3 000	2.07			86 706 1 506
13.02.2003	Депозити Репосделки	92 900	1.22			712 1 840	2.30 2.46			2 000	3.20	95 612 1 840
14.02.2003	Депозити Репосделки			91 050 1 500	1.44 1.62	3 712 1 418	1.92 2.13					94 762 2 918
17.02.2003	Депозити Репосделки	93 181 1 000	1.49 1.98			890 3 866	2.20 1.91	49 000	2.50			143 071 4 866
18.02.2003	Депозити Репосделки	77 554 2 500	1.42 1.83			2 640 1 440	1.90 2.09	1 000	2.70			81 194 3 940
19.02.2003	Депозити Репосделки	78 410 2 000	1.30 2.03			5 712 1 505	1.59 2.03					84 122 3 505
20.02.2003	Депозити Репосделки	71 300 2 000	1.13 1.52			712 1 910	2.00 2.03					72 012 3 910
21.02.2003	Депозити Репосделки	2 000	0.80	72 213	0.99	1 000 1 772	2.20 2.11	3 000	1.30	1 400	3.35	79 613 1 772
24.02.2003	Депозити Репосделки	50 000 2 000	0.65 1.22					4 890 1 594	1.18 1.72	2 000	5.38	56 890 3 594
25.02.2003	Депозити Репосделки	56 350	0.56			9 000 2 605	1.17 1.01	540 1 900	2.00 1.77			65 890 4 505
26.02.2003	Депозити Репосделки	52 350	0.49					2 712 1 498	1.20 1.16			55 062 1 498
27.02.2003	Депозити Репосделки	48 750	0.47			2 000	0.85	712 1 910	1.95 1.35			51 462 1 910
28.02.2003	Депозити Репосделки					82 070	0.37	2 000 1 034	1.45 1.37	1 500	3.30	85 570 1 034
Общо за месеца	Депозити Репосделки	1 236 893 10 500		255 275 5 500		131 192 33 441		68 854 13 936		12 900 -		1 705 114 63 377

**Забележки:** 1. Обемът на репосделките не включва обратните репосделки.

2. Доходността е изчислена на годишна база.

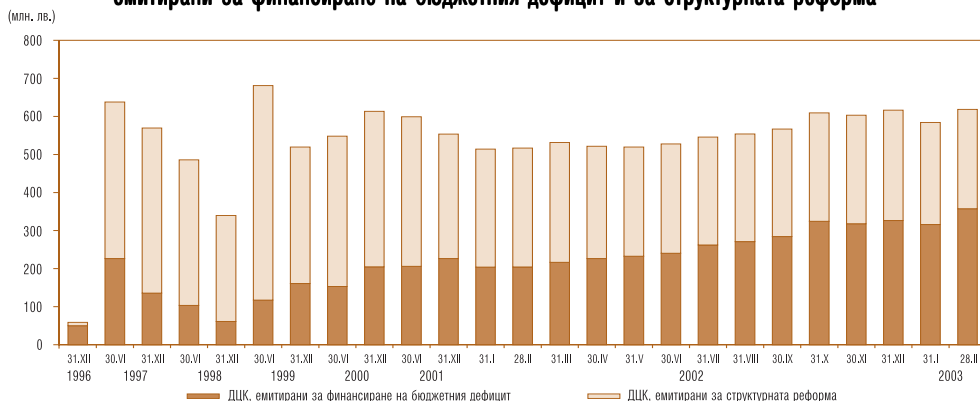
3. Сделките с ДЦК, деноминирани във валута, са в лявова равностойност по определения от БНБ обменен курс на съответната валута в деня на сделката.

## Доходност по репосделки с ДЦК и лихвен процент по междубанковите депозити на месечна база (февруари)



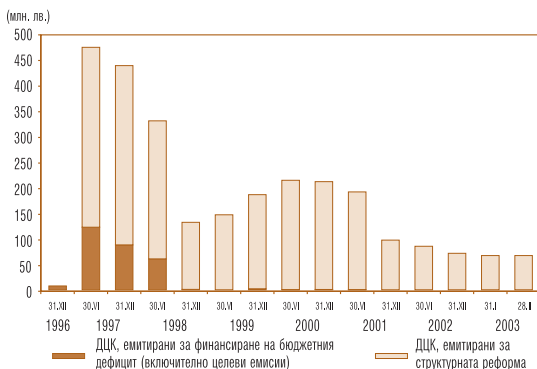
# Вторичен пазар на ДЦК

## Инвестиции на небанкови финансови институции, фирми и граждани в ДЦК, емитирани за финансиране на бюджетния дефицит и за структурната реформа



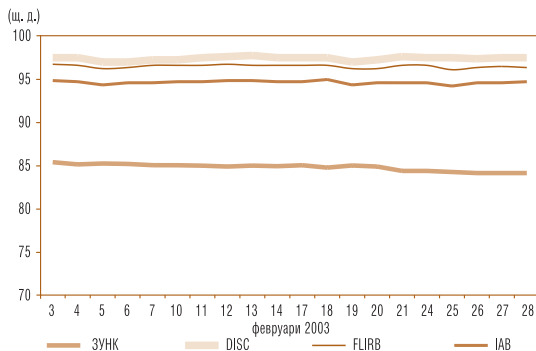
**Забележка:** Левовата равностойност на ДЦК, деноминирани във валута, е изчислена по определения от БНБ обменен курс, валиден за последния работен ден на съответния период.

## ДЦК в портфейла на чуждестранни инвеститори



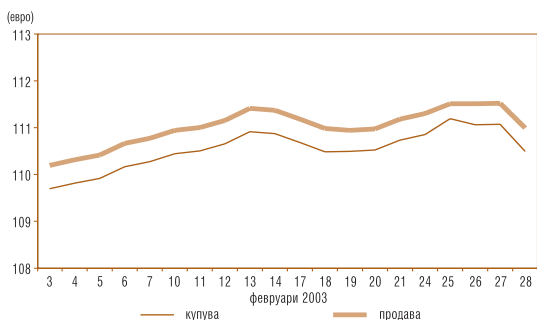
**Забележка:** Левовата равностойност на ДЦК, деноминирани във валута, е изчислена по определения от БНБ обменен курс, валиден за последния работен ден на съответния период.

## Котировки „купува“ на българските брейдиоблигации и на деноминирани в щатски долари ДЦК, емитирани по ЗУНК



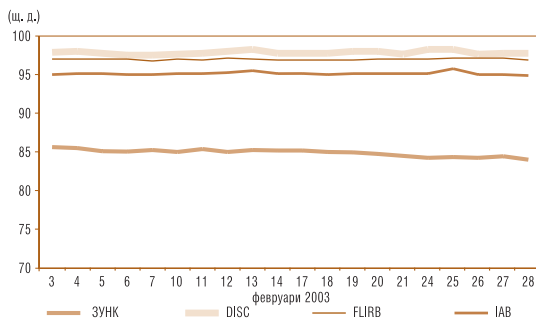
**Източник:** Reuters.

## Котировки „купува“ и „продава“ на българските 5-годишни еврооблигации



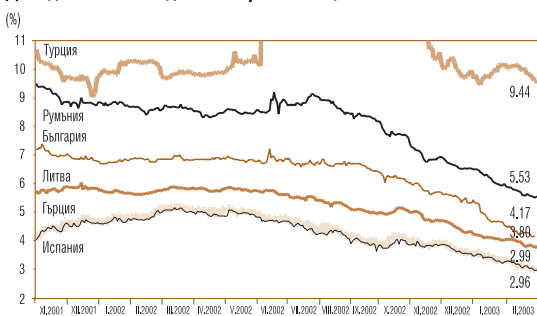
**Източник:** Reuters.

## Котировки „продава“ на българските брейдиоблигации и на деноминирани в щатски долари ДЦК, емитирани по ЗУНК



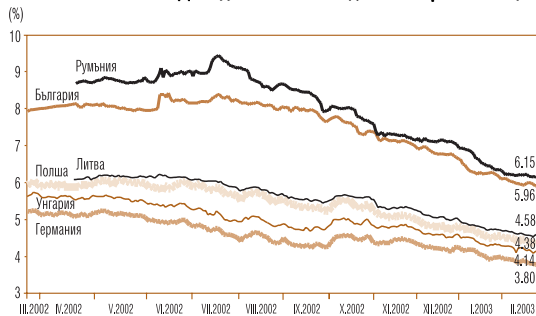
**Източник:** Reuters.

## Доходност по 5-годишни еврооблигации



**Източник:** Reuters.

## Доходност по 10-годишни еврооблигации



**Източник:** Reuters.

# Първични дилъри на ДЦК

## СПИСЪК

на финансовите институции, утвърдени от министъра на финансите и управителя на БНБ  
за първични дилъри на ДЦК за периода 1 януари – 30 юни 2003 г.

Финансова институция	страница на Reuters за котировки на ДЦК	WEB страница
1. БАНКА ДСК АД	SSBG 01-03	www.dskbank.bg
2. БАНКА ХЕБРОС АД – ПЛОВДИВ	AGBG 01-03	www.hebros.bg
3. БНП ПАРИБА (БЪЛГАРИЯ) АД	BSBD 01-03	www.iccs.bas.bg/instfr/bnp/bnp.html
4. БУЛБАНК АД	BGTB 01-03	www.bulbank.bg
5. БЪЛГАРСКА ПОЩЕНСКА БАНКА АД	BPBB 01-03	www.postbank.bg
6. ДЕМИРБАНК (БЪЛГАРИЯ) АД	DBBG 01-03	www.demirbank.bg
7. ЕВРОБАНК АД	EBSF 01-03	www.eurobank.bg
8. ИНГБАНК Н. В. – КЛОН СОФИЯ	INBS 01-03	www.ing.bg
9. КОРПОРАТИВНА ТЪРГОВСКА БАНКА АД	BGIB 01-03	www.corpbank.bg
10. ОБЕДИНЕНА БЪЛГАРСКА БАНКА	UBBB 01-03	www.ubb.bg
11. ОБЩИНСКА БАНКА АД	SMBK 01-03	---
12. ПЪРВА ИЗТОЧНА МЕЖДУНАРОДНА БАНКА АД	EIBG 01-03	www.feibbank.com
13. ПЪРВА ИНВЕСТИЦИОННА БАНКА АД	BFIB 01-03	www.fibank.bg
14. РАЙФАЙЗЕНБАНК (БЪЛГАРИЯ) АД	RBBS 01-03	www.raiffeisen.bg
15. РОСЕКСИМБАНК АД	REBS 01-03	www.roseximbank.bg
16. СЖ ЕКСПРЕСБАНК АД – ВАРНА	EBVB 01-03	www.sgexpressbank.bg
17. СИТИБАНК Н. А. – КЛОН СОФИЯ	CSOF 01-03	www.citibank.com/bulgaria/
18. СТОПАНСКА И ИНВЕСТИЦИОННА БАНКА АД	RIBB 01-03	www.eibank.bg
19. ТБ БИОХИМ АД	CBBB 01-03	www.biochim.com
20. ТБ БЪЛГАРИЯ ИНВЕСТ АД	BGIN 01-03	www.allianz.bg
21. ТБ ЮНИОНБАНК АД	UNBS 01-03	www.unionbank.bg
22. ЦЕНТРАЛНА КООПЕРАТИВНА БАНКА АД	SCCB 01-03	www.ccbank.bg
23. БУЛБРОКЪРС АД	BULB 01-03	www.bulbrokers.com
24. ЕВРОФИНАНС АД	EUFI 01-03	www.euro-fin.com
25. ЕЛАНА АД	ELAN 01-03	www.elana.net

## Непървични дилъри на ДЦК, на които БНБ води регистри по реда на чл. 2, ал. 8 на Наредба № 5 на МФ и БНБ

НАСЪРЧИТЕЛНА БАНКА		www.nasbank.bg
ИНВЕСТБАНК	OBBG 01-03	www.nib.bg
ЧПБ ТЕКСИМБАНК АД		
ОБООБЩЕНИ СТРАНИЦИ ЗА КОТИРОВКИ	BGTSY= BGZYNK= BGTSYM=	
Страници на БНБ с информация за междубанковия пазар на ДЦК	BGBNB 5 BGBNB 6 BGBNB 9	
Страници на БНБ с информация за среднопретеглени цени на търгувани емисии ДЦК	BGBNB 10 BGBNB 11 BGBNB 12 BGBNB 13	

© Българска народна банка, 2003. Управление „Фискални услуги“

1000 София, пл. „Княз. Ал. Батенберг“ № 1  
Телефон: 9145-1301. Факс: 980 2425, 980 6493  
Предпечатна подготовка: „Печатни издания на БНБ“  
Печат и книговезко изпълнение: Полиграфична база на БНБ

Материалите са получени за  
редакционна обработка на 24 март 2003 г.  
Информацията от бюлетина може да се ползва  
единствено с изричното позоваване на източника.

# Първичен пазар на ДЦК

## ДЪРЖАВНИ ЦЕННИ КНИЖКА, РЕАЛИЗИРАНИ ЧРЕЗ АУКЦИОНИ, В ОБРАЩЕНИЕ КЪМ 28 ФЕВРУАРИ 2003 Г.

### СЪКРОВИЩНИ БОНОВЕ, ЕМИТИРАНИ В ЛЕВОВЕ

Номер на емисията	Дата на емисията (платане)	Падещ на емисията	Брой дни	Номинална стойност (лв.)			Отстъпка от номинала (лв.)	Фактически преведена сума (лв.)	Цена на 100 лв. номинал (лв.)		Средна доходност до падежа (%)		Средна доходност до участие в аукциона поръчки		Средна ефективна годишна доходност (%)		ОПП към датата на емисията (платане) (%)		
				на предложено от МО количество	на допускателно до участие в аукциона поръчки	на одобрение поръчки			Средна цена на одобрение	Максимална цена на одобрение	Средна цена на одобрение	на допускателно до участие в аукциона поръчки	одобрение поръчки	на допускателно до участие в аукциона поръчки	одобрение поръчки	на допускателно до участие в аукциона поръчки		одобрение поръчки	
ББ 30 114 02008	04.12.2002	04.03.2003	90	12 000 000.00	35 158 000.00	12 000 000.00	98 207.98	11 901 792.02	99.11	99.15	99.30	0.90	0.83	3.59	3.31	3.64	3.35	3.31	
ББ 30 101 03003	29.01.2003	29.04.2003	90	12 000 000.00	33 870 000.00	12 000 000.00	74 524.01	11 925 475.99	99.29	99.33	99.46	0.72	0.62	2.86	2.50	2.89	2.52	2.50	
ББ 30 102 03001	26.02.2003	26.05.2003	89	12 000 000.00	27 120 000.00	12 000 000.00	73 900.01	11 926 099.99	99.33	99.37	99.40	0.67	0.62	2.73	2.52	2.76	2.55	2.52	
<b>Общо тримесечни емисии</b>				<b>36 000 000.00</b>	<b>96 148 000.00</b>	<b>36 000 000.00</b>		<b>35 753 368.00</b>											
ББ 30 103 02001	27.03.2002	27.03.2003	365	20 000 000.00	40 420 000.00	20 000 000.00	960 735.98	19 039 264.02	95.10	95.13	95.65	5.15	5.04	5.08	4.97	5.08	4.97	4.43	
ББ 30 107 02002	26.06.2002	26.06.2003	365	20 000 000.00	21 700 000.00	20 000 000.00	1 000 800.00	18 999 200.00	94.93	94.45	95.20	5.34	5.26	5.27	5.19	5.27	5.19	3.71	
ББ 30 111 02004	25.09.2002	25.09.2003	365	20 000 000.00	40 901 650.00	20 000 000.00	1 030 947.46	18 969 052.54	94.66	94.72	96.01	5.64	5.43	5.56	5.36	5.56	5.35	3.75	
ББ 30 115 02005	18.12.2002	18.12.2003	365	20 000 000.00	52 800 000.00	20 000 000.00	935 695.00	19 064 305.00	95.17	95.27	95.63	5.08	4.91	5.01	4.84	5.00	4.84	3.31	
ББ 30 100 03005	16.01.2003	16.01.2004	365	20 000 000.00	77 550 000.00	20 000 000.00	829 159.99	19 170 840.01	95.61	95.75	96.10	4.59	4.33	4.53	4.27	4.53	4.27	3.31	
<b>Общо едногодишни емисии</b>				<b>100 000 000.00</b>	<b>233 371 050.00</b>	<b>100 000 000.00</b>		<b>95 242 661.57</b>											
<b>Общо краткосрочни ДЦК</b>				<b>136 000 000.00</b>	<b>329 519 050.00</b>	<b>136 000 000.00</b>		<b>130 996 029.57</b>											

**Забелешка:** Доходността по ДЦК се изменява съгласно прилаганата от МО методика и възприемте от 1.1.2001 г. писмените конвенции АСТ/360 – за съкровищните бонове, и АСТ/АСТ – за съкровищните облигации.

(продължава)

# Първичен пазар на ДЦК

## СКРОВОЩИНИ ОБЛИГАЦИИ, ЕМИТИРАНИ В ЛЕВОВЕ

Номер на емисията/дата на емисията	Дата на плащането	Падж на емисията	Брой дни	Номинална стойност (лв.)		Фактически преведена сума (лв.)	Отстъпка от номинала (лв.)	Набавка над номинала (лв.)	Цена на 100 лв. номинал (лв.)			Годишна лихва (%)	Средна годишна доходност (%)		ОПЛ към датата на емисията на плащане (%)
				на предложено от МФ количество	на допуснатите до участие в аукциона поръчки				на одобрените поръчки	Средна цена на допускате до участие в аукциона поръчки	Минимална цена на одобрените поръчки		Максимална цена на одобрените поръчки	на допускате до участие в аукциона поръчки	
*BG 20 302 01110/11.04.2001	11.04.2003	730	50 000 000.00	95 565 000.00	50 000 000.00	0.00	471 125.01	101.54	101.51	102.63	6.50	5.67	5.49	4.24	
I отваряне	11.04.2003		25 000 000.00	54 800 000.00	25 000 000.00	0.00	417 350.00	101.41	101.36	102.23	6.50	5.74	5.61	4.47	
II отваряне	11.04.2003		25 000 000.00	40 765 000.00	25 000 000.00	0.00									
*BG 20 304 01116/11.07.2001	11.07.2003	730	50 000 000.00	87 163 000.00	50 000 000.00	0.00	213 590.02	100.64	100.66	101.31	6.00	5.66	5.55	4.47	
I отваряне	11.07.2003		25 000 000.00	54 800 000.00	25 000 000.00	0.00	145 931.60	100.47	100.33	100.90	6.00	5.75	5.69	4.68	
II отваряне	11.07.2003		25 000 000.00	32 363 000.00	25 000 000.00	0.00									
*BG 20 306 01111/10.10.2001	10.10.2003	730	50 000 000.00	77 900 000.00	50 000 000.00	0.00	153 880.00	100.51	100.47	100.85	6.00	5.73	5.67	4.63	
I отваряне	10.10.2003		25 000 000.00	38 600 000.00	25 000 000.00	0.00	173 680.00	100.47	100.42	101.09	6.00	5.75	5.63	4.65	
II отваряне	10.10.2003		25 000 000.00	39 300 000.00	25 000 000.00	0.00									
<b>Общо 2-годишни</b>			<b>150 000 000.00</b>	<b>260 628 000.00</b>	<b>150 000 000.00</b>	<b>0.00</b>	<b>1 575 556.63</b>								
*BG 20 305 00115/19.04.2000	16.04.2003	1 092	30 000 000.00	120 312 850.00	30 000 000.00	44 350.01	12 000.00	98.58	99.22	100.40	8.00	8.55	8.12	3.60	
I отваряне	16.04.2003		10 000 000.00	44 350 000.00	10 000 000.00	64.40	27 462.49	99.59	99.92	100.59	8.00	8.16	7.90	3.48	
II отваряне	17.05.2000		10 000 000.00	42 182 800.00	10 000 000.00	25 874.99	13 750.00	98.15	98.75	100.39	8.00	8.72	8.05	4.17	
III отваряне	21.06.2000		10 000 000.00	33 780 050.00	10 000 000.00	0.00									
*BG 20 307 00111/19.07.2000	16.07.2003	1 092	30 000 000.00	131 450 000.00	30 000 000.00	0.00	66 882.01	100.01	100.18	101.59	8.00	8.00	7.74	3.44	
I отваряне	16.07.2003		10 000 000.00	37 920 000.00	10 000 000.00	0.00	143 065.99	100.80	101.12	102.41	8.00	7.70	7.46	3.44	
II отваряне	16.08.2000		10 000 000.00	52 900 000.00	10 000 000.00	0.00	219 193.50	101.33	101.86	102.42	8.00	7.50	7.17	3.93	
III отваряне	20.09.2000		10 000 000.00	40 630 000.00	10 000 000.00	0.00									

\* Емисия от отворен тип.

**Забелжка:** Доходността по ДЦК се изчислява обласно прилаганата от МФ методика и възприетите от 1.2001 г. лихвени конвенции. АСУ/360 – за скривените облигации.

(продължава)



# Първичен пазар на ДЦК

## СКРОВОЩИНИ ОБЛИГАЦИИ, ЕМИТИРАНИ В ЛЕВОВЕ

(продължение)

Номер на емисията/дата на емисията	Дата на плащането	Падж на емисията	Брой дни	Номинална стойност (лв.)			Фактически преведена сума (лв.)	Отстъпка от номинала (лв.)	Надбавка над номинала (лв.)	Цена на 100 лв. номинал (лв.)			Годишна лихва (%)	Средна годишна доходност (%)		ОПЛ към датата на емисията на плащане (%)
				на предложено от МФ количество	на допуснатите до участие в аукциона поръчки	на одобрените поръчки				Средна цена на допуснатите до участие в аукциона поръчки	Минимална цена на одобрените поръчки	Максимална цена на одобрените поръчки		Средна цена на одобрените поръчки	на допуснатите до участие в аукциона поръчки	
*BG 20 310 00115/18.10.2000													7.50			
I отваряне	18.10.2000	15.10.2003	1 092	30 000 000.00	110 383 000.00	30 000 000.00	10 144 390.51	144 390.51	100.71	101.20	101.92	101.44	7.50	7.23	6.96	4.13
II отваряне	15.11.2000	15.10.2003		10 000 000.00	42 068 000.00	10 000 000.00	10 201 631.40	143 631.40	100.81	101.22	101.94	101.44	7.50	7.19	6.96	4.50
III отваряне	20.12.2000	15.10.2003		10 000 000.00	32 922 000.00	10 000 000.00	10 298 642.49	169 642.49	101.23	101.53	101.84	101.70	7.50	7.04	6.86	4.54
*BG 20 301 02110/13.03.2002													6.50			
I отваряне	13.03.2002	13.03.2005	1 096	50 000 000.00	116 901 000.00	50 000 000.00	25 404 060.00	404 060.00	101.07	101.27	102.45	101.62	6.50	6.10	5.90	4.43
II отваряне	12.06.2002	13.03.2005		25 000 000.00	44 151 000.00	25 000 000.00	25 823 850.01	418 850.01	101.35	101.30	102.57	101.68	6.50	6.00	5.88	3.71
*BG 20 303 02116/31.07.2002													5.75			
I отваряне	31.07.2002	31.07.2005	1 096	83 100 000.00	160 615 700.00	75 000 000.00	16 702 805.00	7 400.00	98.42	98.25	101.35	98.83	5.75	6.34	6.18	3.67
II отваряне	30.10.2002	31.07.2005		25 000 000.00	44 150 000.00	25 000 000.00	25 024 464.00	0.00	98.40	98.47	99.20	98.67	5.75	6.34	6.24	3.71
III отваряне	27.11.2002	31.07.2005		33 100 000.00	92 265 700.00	33 100 000.00	33 576 764.49	142 185.51	99.26	99.38	100.11	99.57	5.75	6.02	5.91	3.71
*BG 20 304 02114/11.09.2002													6.00			
I отваряне	11.09.2002	11.09.2005	1 096	50 000 000.00	100 400 000.00	50 000 000.00	24 783 295.00	0.00	98.86	98.75	99.78	99.13	6.00	6.42	6.32	3.75
II отваряне	11.12.2002	11.09.2005		25 000 000.00	66 700 000.00	25 000 000.00	25 573 880.00	198 880.00	100.34	100.60	101.89	100.80	6.00	5.87	5.71	3.31
**BG 20 301 03118/22.01.2003													5.50			
I отваряне	22.01.2003	22.01.2006	1 096	25 000 000.00	62 650 000.00	25 000 000.00	25 392 735.01	392 735.01	101.11	101.24	103.53	101.57	5.50	5.10	4.93	3.31
<b>Общо 3-годишни</b>				<b>298 100 000.00</b>	<b>802 712 550.00</b>	<b>290 000 000.00</b>	<b>293 736 602.50</b>	<b>966 810.91</b>	<b>2 361 943.41</b>							

\* Емисия от отворен тип.

\*\* Емисия от отворен тип, чиито общ обем не е реализиран изцяло.

Забележка: Доходността по ДЦК се изчислява съгласно прилаганата от МФ методика и възприетите от 1.1.2001 г. лихвени конвенции. АСТ/360 – за скривоцичните бонове, и АСТ/АСТ – за скривоцичните облигации.

(продължава)

# Първичен пазар на ДЦК

## СЪКРОВИЩНИ ОБЛИГАЦИИ, ЕМИТИРАНИ В ЛЕВОВЕ

Номер на емисията/дата на емисията	Дата на плащането	Палаж на емисията	Брой дни	Номинална стойност (лв.)			Фактически преведена сума (лв.)	Отстъпка от номинала (лв.)	Надбавка над номинала (лв.)	Цена на 100 лв. номинал (лв.)			Горщиша лихва (%)	Средна горщиша доходност (%)		ОПЛ към датата на емисията на емисията (тащиане) (%)
				на предложено от МО количество	на допуснатите участие в аукциона поръчки	на одобрените поръчки				Средна цена на допуснатите до участие в аукциона поръчки	Минимална цена на одобрените поръчки	Максимална цена на одобрените поръчки		на допуснатите до участие в аукциона поръчки	одробрени поръчки	
BG 20 307 98115/30.04.1998	30.04.1998	24.04.2003	1 820	1 000 000.00	3 605 000.00	1 000 000.00	871 425.00	128 575.00	0.00	78.12	83.50	95.00	87.14	14.28	11.46	5.37
BG 20 309 98111/28.05.1998	28.05.1998	22.05.2003	1 820	2 000 000.00	3 440 000.00	2 000 000.00	1 695 510.00	304 490.00	0.00	81.19	83.00	87.45	84.78	13.28	12.16	5.12
BG 20 311 98117/02.07.1998	02.07.1998	26.06.2003	1 820	2 000 000.00	2 070 000.00	2 000 000.00	1 523 998.00	476 002.00	0.00	75.98	70.00	81.00	76.20	13.83	13.75	5.20
BG 20 306 99115/31.03.1999	31.03.1999	24.03.2004	1 820	2 000 000.00	2 795 000.00	2 000 000.00	1 727 077.00	272 923.00	0.00	83.68	79.39	99.10	86.55	13.62	12.79	4.79
BG 20 309 99119/29.04.1999	29.04.1999	22.04.2004	1 820	3 000 000.00	1 190 000.00	1 190 000.00	932 640.00	257 360.00	0.00	78.37	69.00	89.00	78.37	15.37	15.37	4.63
*BG 20 309 00117/11.10.2000		05.10.2005	1 820	40 000 000.00	113 365 105.00	40 000 000.00										
I отваряне	11.10.2000	05.10.2005		10 000 000.00	46 780 000.00	10 000 000.00	9 878 386.00	121 614.00	0.00	93.48	97.66	102.21	98.78	10.72	9.31	4.01
II отваряне	08.11.2000	05.10.2005		15 000 000.00	35 511 105.00	15 000 000.00	15 047 502.52	56 169.18	171.70	98.88	99.25	101.97	99.63	9.28	9.09	4.46
III отваряне	13.12.2000	05.10.2005		15 000 000.00	31 074 000.00	15 000 000.00	15 212 418.50	32 481.50	12 400.00	99.37	99.33	101.14	99.87	9.16	9.03	4.58
*BG 20 301 01112/24.01.2001		24.01.2006	1 826	60 000 000.00	253 630 140.00	60 000 000.00										
I отваряне	24.01.2001	24.01.2006		20 000 000.00	95 924 140.00	20 000 000.00	20 330 160.01	0.00	330 160.01	100.78	101.24	103.23	101.65	8.80	8.59	4.29
II отваряне	28.02.2001	24.01.2006		20 000 000.00	87 276 000.00	20 000 000.00	21 092 480.02	0.00	920 480.02	103.64	104.31	105.64	104.60	8.10	7.87	4.21
III отваряне	28.03.2001	24.01.2006		20 000 000.00	70 430 000.00	20 000 000.00	21 589 900.01	0.00	1 279 900.01	105.26	105.73	108.07	106.40	7.71	7.44	4.15
*BG 20 303 01118/25.04.2001		25.04.2006	1 826	60 000 000.00	165 396 000.00	60 000 000.00										
I отваряне	25.04.2001	25.04.2006		20 000 000.00	55 846 000.00	20 000 000.00	20 722 374.50	0.00	722 374.50	102.16	102.55	104.37	103.61	7.47	7.13	4.36
II отваряне	23.05.2001	25.04.2006		20 000 000.00	60 050 000.00	20 000 000.00	21 018 209.99	0.00	896 209.99	103.93	104.22	105.30	104.48	7.05	6.92	4.47
III отваряне	27.06.2001	25.04.2006		20 000 000.00	49 500 000.00	20 000 000.00	21 204 695.00	0.00	932 695.00	104.24	104.41	105.15	104.66	6.98	6.88	4.47
*BG 20 305 01119/25.07.2001		25.07.2006	1 826	60 000 000.00	140 070 000.00	60 000 000.00										
I отваряне	25.07.2001	25.07.2006		20 000 000.00	51 650 000.00	20 000 000.00	20 158 465.00	0.00	158 465.00	100.24	100.38	102.20	100.79	6.94	6.81	4.55
II отваряне	22.08.2001	25.07.2006		20 000 000.00	41 950 000.00	20 000 000.00	20 128 330.00	22 883.33	43 213.33	98.88	99.24	100.82	100.10	7.27	6.98	4.75
III отваряне	26.09.2001	25.07.2006		20 000 000.00	46 470 000.00	20 000 000.00	20 321 980.00	370.00	80 350.00	99.77	99.87	101.62	100.40	7.06	6.90	4.76

\* Емисия от открит тип.

Забележка: Досрочността по ДЦК се изчислява съгласно прилаганата от МО методика и взирването от 1.1.2001 г. лихвения конвенция. АСТ/360 – за сакровищните бонуси, и АСТ/АСТ – за сакровищните облигации.

# Първичен пазар на ДЦК

## СЪКРОВИЩНИ ОБЛИГАЦИИ, ЕМИТИРАНИ В ЛЕВОВЕ

Номер на емисията/дата на емисията	Дата на плащането	Палещ на емисията	Брой дни	Номинална стойност (лв.)			Опакчени преведена сума (лв.)	Отстъпка от номинала (лв.)	Надбавка над номинала (лв.)	Цена на 100 лв. номинал (лв.)		Горещина лихва (%)	Средна горещина доходност (%)		ОПП към датата на емисията на плащане (%)	
				на предложението от МФ	количество	на участие в аукциона				поръчки	на одобрените поръчки		допускащите до участие в аукциона поръчки	Максимална цена на одобрените поръчки		Средна цена на одобрените поръчки
*BG 20 307 011/19/24.10.2001		24.10.2006	1 826	60 000 000.00	127 550 000.00	60 000 000.00					7.00					
I отваряне	24.10.2001	24.10.2006		20 000 000.00	43 400 000.00	20 000 000.00	20 043 640.00	0.00	43 640.00	99.74	99.86	100.88	100.22	7.06	6.95	4.63
II отваряне	28.11.2001	24.10.2006		20 000 000.00	55 400 000.00	20 000 000.00	20 206 230.00	340.00	72 570.00	99.52	99.91	100.90	100.36	7.12	6.91	4.79
III отваряне	27.12.2001	24.10.2006		20 000 000.00	28 750 000.00	20 000 000.00	20 285 450.00	19 520.00	58 970.00	99.74	99.40	101.62	100.20	7.06	6.95	4.65
*BG 20 300 021/12/09.01.2002		09.01.2007	1 826	90 000 000.00	218 650 000.00	90 000 000.00					7.00					
I отваряне	09.01.2002	09.01.2007		25 000 000.00	62 850 000.00	25 000 000.00	25 176 905.01	0.00	176 905.01	100.13	100.40	101.89	100.71	6.97	6.83	4.78
II отваряне	13.02.2002	09.01.2007		20 000 000.00	72 470 000.00	20 000 000.00	20 530 665.01	0.00	396 665.00	101.37	101.65	102.48	101.98	6.67	6.53	4.54
III отваряне	10.04.2002	09.01.2007		25 000 000.00	47 080 000.00	25 000 000.00	25 939 220.01	0.00	501 720.01	101.60	101.72	102.62	102.01	6.62	6.52	4.08
IV отваряне	08.05.2002	09.01.2007		20 000 000.00	36 250 000.00	20 000 000.00	20 870 825.00	0.00	414 825.00	101.80	101.83	102.58	102.07	6.57	6.51	3.92
*BG 20 302 021/18/10.07.2002		10.07.2007	1 826	90 000 000.00	174 314 700.00	84 750 000.00					6.50					
I отваряне	10.07.2002	10.07.2007		25 000 000.00	38 080 000.00	25 000 000.00	24 952 465.52	80 534.48	33 000.00	99.29	98.92	103.09	99.81	6.67	6.55	3.67
II отваряне	14.08.2002	10.07.2007		20 000 000.00	19 100 000.00	14 750 000.00	14 612 615.00	228 835.00	0.00	97.75	97.95	99.10	98.45	7.04	6.87	3.79
III отваряне	09.10.2002	10.07.2007		25 000 000.00	49 950 000.00	25 000 000.00	25 100 940.00	304 060.00	0.00	98.24	98.27	100.04	98.78	6.92	6.79	3.71
IV отваряне	13.11.2002	10.07.2007		20 000 000.00	67 184 700.00	20 000 000.00	20 352 844.99	102 382.58	7 227.58	99.03	99.30	101.44	99.52	6.73	6.61	3.71
**BG 20 300 031/10/15.01.2003		15.01.2008	1 826	55 000 000.00	138 620 000.00	55 000 000.00					5.625					
I отваряне	15.01.2003	15.01.2008		30 000 000.00	87 720 000.00	30 000 000.00	30 126 598.99	0.00	126 598.99	99.53	99.97	102.07	100.42	5.73	5.53	3.31
II отваряне	12.02.2003	15.01.2008		25 000 000.00	50 900 000.00	25 000 000.00	25 244 346.99	0.00	136 847.00	100.07	100.17	101.39	100.55	5.61	5.50	2.50
<b>общо 5-годишни</b>				<b>525 000 000.00</b>	<b>1 344 695 945.00</b>	<b>517 940 000.00</b>	<b>526 698 298.07</b>	<b>2 408 540.07</b>	<b>7 345 388.15</b>							
<b>Общо средносрочни ДЦК</b>				<b>973 100 000.00</b>	<b>2 408 036 495.00</b>	<b>957 940 000.00</b>	<b>973 010 457.18</b>	<b>3 375 350.98</b>	<b>11 282 888.19</b>							

\* Емисия от отворен тип.

\*\* Емисия от отворен тип, число общ обем не е реализиран изцяло.

Забележка: Доходността по ДЦК се изчислява съгласно прилаганата от МФ методика и възприемте от 1.1.2001 г. лихвени конвенции.

АСГ/ЗБВ – за съкращените бонусе, и АСГ/АСТ – за съкращените облигации.

(продължава)

# Първичен пазар на ДЦК

## СЪКРОВИЩНИ ОБЛИГАЦИИ, ЕМИТИРАНИ В ЛЕВОВЕ

Номер на емисията/дата на емисията	Дата на плащането	Падеж на емисията	Брой дни	Номинална стойност (лв.)			Оакционски преведена сума (лв.)	Отстъпка от номинала (лв.)	Надбавка над номинала (лв.)	Цена на 100 лв. номинал (лв.)				Годишна лихва (%)	Средна годишна доходност (%)		ОПЛ към датата на емисията (плащане) (%)
				на предложено от МФ количество	на участие в аукциона	на одобрените поръчки				Средна цена на допускателно участие в аукциона	Минимална цена на одобрените поръчки	Максимална цена на одобрените поръчки	Средна цена на одобрените поръчки		на допускателно участие в аукциона	поръчки	
*BG 20 400 01211/31.10.2001																	
I отваряне	31.10.2008		2 557	41 070 000.00	108 287 000.00	30 000 000.00							7.50				
II отваряне	31.10.2008			30 000 000.00	53 672 000.00	18 930 000.00	18 068 039.00	861 961.00	0.00	93.07	94.70	100.00	95.45	8.85	8.37	4.63	
III отваряне	31.10.2008			11 070 000.00	54 615 000.00	11 070 000.00	10 949 294.00	200 410.00	0.00	96.74	97.80	99.51	98.19	8.12	7.84	4.65	
*BG 20 400 02219/16.01.2002																	
I отваряне	16.01.2009		2 557	60 000 000.00	205 626 000.00	80 000 000.00											
II отваряне	16.01.2009			30 000 000.00	106 295 000.00	30 000 000.00	30 139 814.98	0.00	139 814.98	99.56	100.20	102.01	100.47	7.58	7.41	4.78	
III отваряне	23.01.2002			30 000 000.00	99 331 000.00	50 000 000.00	50 798 218.49	0.00	728 218.49	100.98	101.27	102.72	101.46	7.32	7.23	4.78	
*BG 20 403 02213/17.07.2002																	
I отваряне	17.07.2009		2 557	70 000 000.00	189 946 800.00	70 000 000.00											
II отваряне	17.07.2009			20 000 000.00	29 863 500.00	20 000 000.00	19 678 223.30	321 776.70	0.00	97.64	97.31	99.46	98.39	7.44	7.30	3.67	
III отваряне	21.08.2002			15 000 000.00	24 239 000.00	15 000 000.00	14 557 879.50	542 620.50	0.00	95.61	95.33	97.86	96.38	7.00	7.83	3.79	
IV отваряне	16.10.2002			20 000 000.00	48 800 300.00	20 000 000.00	19 675 620.87	674 379.15	0.00	96.35	96.63	97.63	96.63	7.00	7.75	6.63	3.71
**BG 20 401 03215/05.02.2003																	
I отваряне	05.02.2010		2 557	20 000 000.00	77 850 000.00	20 000 000.00	15 226 215.01	138 779.98	1 994.37	98.29	99.94	101.00	99.09	7.32	7.17	3.71	
II отваряне	05.02.2003			20 000 000.00	77 850 000.00	20 000 000.00	20 084 010.00	0.00	84 010.00	99.51	100.07	103.91	100.42	5.96	5.80	2.50	
<b>общо 7-годишни</b>				<b>191 070 000.00</b>	<b>581 709 800.00</b>	<b>200 000 000.00</b>	<b>199 177 315.15</b>	<b>2 739 926.73</b>	<b>954 037.84</b>								
*BG 20 401 02217/20.02.2002																	
I отваряне	20.05.2009		2 646	90 000 000.00	180 462 000.00	90 000 000.00											
II отваряне	20.05.2009			30 000 000.00	63 350 000.00	30 000 000.00	29 715 665.00	284 335.00	0.00	98.53	98.85	101.12	99.05	7.26	7.17	4.54	
III отваряне	20.03.2002			25 000 000.00	58 812 000.00	25 000 000.00	25 077 873.20	62 554.20	5 427.40	98.79	99.16	101.10	99.77	7.21	7.04	4.43	
IV отваряне	15.05.2002			35 000 000.00	58 300 000.00	35 000 000.00	35 368 252.99	195 247.01	0.00	99.03	99.15	100.27	99.44	7.17	7.10	3.92	
<b>общо 7 години и 3 месеца</b>				<b>90 000 000.00</b>	<b>180 462 000.00</b>	<b>90 000 000.00</b>	<b>90 161 791.19</b>	<b>542 136.21</b>	<b>5 427.40</b>								
*BG 20 402 02215/17.04.2002																	
I отваряне	17.04.2012		3 653	90 000 000.00	202 867 400.00	84 920 000.00											
II отваряне	17.04.2012			15 000 000.00	72 080 000.00	15 000 000.00	14 720 665.01	279 334.99	0.00	95.24	96.54	101.40	98.14	8.21	7.77	4.08	
III отваряне	24.04.2002			25 000 000.00	59 589 600.00	25 000 000.00	24 227 272.51	807 727.49	0.00	95.47	95.94	97.91	96.77	8.17	7.97	4.08	
IV отваряне	19.06.2002			25 000 000.00	42 338 600.00	25 000 000.00	24 302 575.01	1 019 925.00	0.00	94.84	95.33	97.29	95.92	8.27	8.10	3.71	
**BG 20 400 03217/08.01.2003																	
I отваряне	08.01.2013		3 653	30 000 000.00	94 289 800.00	30 000 000.00	19 077 708.99	1 242 683.00	0.00	93.10	92.81	98.16	93.76	8.54	8.44	3.67	
II отваряне	08.01.2003			30 000 000.00	94 289 800.00	30 000 000.00	31 224 784.99	0.00	1 224 784.99	102.73	103.67	105.17	104.08	7.11	6.93	3.31	
<b>общо 10-годишни</b>				<b>120 000 000.00</b>	<b>297 157 200.00</b>	<b>114 920 000.00</b>	<b>113 553 005.51</b>	<b>3 349 670.48</b>	<b>1 224 784.99</b>								
<b>общо дългосрочни ДЦК</b>				<b>401 070 000.00</b>	<b>1 059 329 000.00</b>	<b>404 920 000.00</b>	<b>402 892 112.85</b>	<b>6 631 733.42</b>	<b>2 184 250.23</b>								
<b>общо ДЦК, реализирани чрез аукциони, в левове</b>				<b>1 510 170 000.00</b>	<b>3 736 884 545.00</b>	<b>1 498 860 000.00</b>	<b>1 506 898 599.60</b>	<b>15 011 054.83</b>	<b>13 467 138.42</b>								

\* Емисия от отворен тип.

\*\* Емисия от отворен тип, чийто общ обем не е реализиран изцяло.

Забележка: Доходността по ДЦК се изчислява съгласно прилаганата от МФ методика и възприетите от 1.2001 г. ликовни конвенции: АСТ/360 – за съкровищните бонове, и АСТ/АСТ – за съкровищните облигации.

# Първичен пазар на ДЦК

## СЪКРОВИЩНИ ОБЛИГАЦИИ, ЕМИТИРАНИ В ЕВРО

Номер на емисията/дата на емисията	Дата на плащането	Падеж на емисията	Брой дни	Номинална стойност (евро)		Фактически преведена сума (евро)	Отстъпка от номинала (евро)	Надбавка над номинала (евро)	Цена на 100 евро номинал (евро)			Годишна лихва (%)	Средна годишна доходност (%)		ОПТ към датата на емисията на плащане (тащане) (%)
				на предложеното от МО количество	на допуснатите до участие в аукционна поръчка				на одобрените поръчки	Средна цена на допуснатите до участие в аукционна поръчка	Максимална цена на одобрените поръчки		Средна цена на одобрените поръчки	на допуснатите до участие в аукционна поръчка	
**86 20 402 08213/24.02.2003		24.05.2010	2 646	50 000 000.00	139 990 000.00	50 000 000.00	0.00	496 505.01	100.27	100.60	103.15	5.75	5.70	5.58	2.50
I отваряне	24.02.2003	24.05.2010		50 000 000.00	139 990 000.00	50 000 000.00	0.00	496 505.01	100.27	100.60	103.15	5.75	5.70	5.58	2.50
<b>общо 7 години и 3 месеца</b>				<b>50 000 000.00</b>	<b>139 990 000.00</b>	<b>50 000 000.00</b>	<b>0.00</b>	<b>496 505.01</b>							
<b>Общо дългосрочни ДЦК</b>				<b>50 000 000.00</b>	<b>139 990 000.00</b>	<b>50 000 000.00</b>	<b>0.00</b>	<b>496 505.01</b>							
<b>Общо ДЦК, реализирани чрез аукциони в евро</b>				<b>50 000 000.00</b>	<b>139 990 000.00</b>	<b>50 000 000.00</b>	<b>0.00</b>	<b>496 505.01</b>							

\*\* Емисия от отворен тип, чийто общ обем не е реализиран изцяло.

**Забележка:** Доходността по ДЦК се изчислява съгласно прилаганата от МО методика и взглетите от 11.2001 г. лхвенни конвенции: АСТ/360 – за сакровищните бонове, и АСТ/АСТ – за сакровищните облигации.

# Вторичен пазар на ДЦК

## Обем на сключените сделки с ДЦК на вторичния пазар и сделки с ценни книжа на Българската фондова борса и извънборсовия пазар

(лв.)

Дата Февруари	Сделки между първични дилъри		Сделки между първични дилъри и техни клиенти				Приватизационни сделки	Общо сделки с ДЦК	Сделки с ценни книжа		
	Репосделки	Окончателни сделки	чл. 14	чл. 15	чл. 20	чл. 21			БФБ	Извънборсов пазар	Общо
3	7 349 624	4 522 040	4 362 418	4 664 411	-	-	-	20 898 493	299 266	-	299 266
4	4 380 000	2 511 470	8 042 089	736 013	195 000	-	-	15 864 572	1 107 202	182	1 107 383
5	2 385 596	15 737 481	13 299 613	11 215 062	1 683 846	-	-	44 321 598	569 232	6 726	575 958
6	3 610 000	9 698 404	9 096 243	17 152 121	351 352	192 300	-	40 100 420	261 857	608	262 465
7	8 259 970	9 482 305	6 600 000	16 249 499	-	-	-	40 591 774	122 539	182	122 721
10	17 852 704	14 224 915	4 000 000	7 298 302	1 347 000	-	-	44 722 921	365 753	236	365 990
11	5 880 000	7 962 013	12 565 000	1 570 000	-	-	-	27 977 013	317 017	389	317 405
12	4 341 442	4 285 000	5 009 300	11 095 269	500 000	-	-	25 231 011	5 422 046	2 313	5 424 358
13	3 680 000	1 980 000	-	1 671 500	605 000	-	-	7 936 500	963 268	262	963 531
14	4 236 254	1 300 000	8 200 000	23 159 366	-	-	-	36 895 620	445 638	-	445 638
17	13 292 248	16 677 209	3 700 000	10 532 772	650 000	-	-	44 852 230	2 703 464	513	2 703 977
18	11 380 000	3 250 000	2 500 000	10 164 575	500 000	-	-	27 794 575	3 703 093	11 999	3 715 092
19	7 509 647	1 922 000	1 700 000	20 632 826	-	200 000	-	31 964 473	456 765	130	456 895
20	7 750 000	645 000	-	4 992 115	-	-	-	13 387 115	514 758	557	515 315
21	5 195 682	2 908 590	1 704 000	-	-	-	-	9 808 272	485 620	-	485 620
24	7 457 128	15 985 000	16 190 393	24 692 304	1 006 914	-	-	65 331 739	1 206 986	1 486	1 208 472
25	8 404 520	5 324 300	19 733 389	7 913 798	17 566 226	-	-	58 942 233	886 773	3 006 882	3 893 654
26	2 996 222	13 216 000	6 793 992	14 051 996	1 097 792	100 000	-	38 256 002	653 457	518	653 976
27	5 220 000	3 785 600	945 280	9 315 549	58 675	30 000	-	19 355 104	1 333 329	646	1 333 974
28	2 348 944	1 100 000	1 000 000	10 359 091	1 950 940	-	-	16 758 975	2 369 474	-	2 369 474
ОБЩО	133 529 982	136 517 327	125 441 717	207 466 571	27 512 745	522 300	-	630 990 641	24 187 537	3 033 628	27 221 165

**Среден обем сделки с ДЦК \***

**25 239 626**

\* Обемът е изчислен на база 25 действащи първични дилъри.

- Забележки:**
1. Включена е сумата на одобрените състезателни и несъстезателни поръчки за сметка на фирми и граждани в размер на 21 795 573 лв.
  2. Включена е сумата на одобрените поръчки за участие в аукционите на ДЦК за сметка на непървични дилъри в размер на 13 712 895 лв.
  3. Обемът на репосделките включва обратните репосделки и репосделките, сключени през текущия ден.
  4. Приватизационни сделки са сделките за прехвърляне на ДЦК по сметка на МФ във връзка с използването им като платежно средство в приватизацията.
  5. Сделките с ДЦК, деноминирани във валута, са в левова равностойност по обявления от БНБ обменен курс на съответната валута в деня на сделката.
  6. Информацията за обема на сделките на БФБ и извънборсовия пазар е по пазарна стойност и е предоставена от управление „Банково“.