



# Пазар на държавни ценни книжа

www.bnb.bg/fiscal services

Март 2003 г.

## Първичен пазар на ДЦК

### ЕМИСИИ ПРЕЗ АПРИЛ

Дата на аукциона	07.04.2003	14.04.2003	21.04.2003	29.04.2003
Видове ДЦК	Съровищни бонове в левове 12-месечни	Съровищни облигации в левове 7-годишни	Съровищни облигации в левове 3-годишни	Съровищни бонове в левове 3-месечни
Дата на плащане	09.04.2003	16.04.2003	23.04.2003	30.04.2003

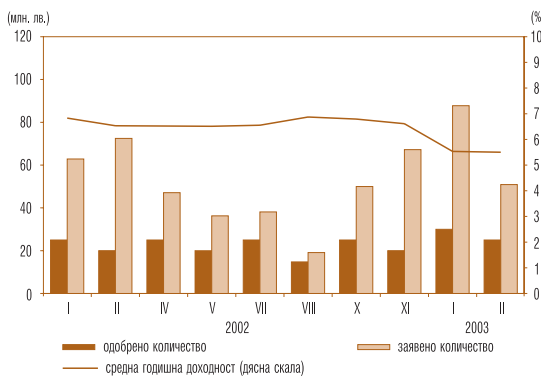
### АУКЦИОНИ ПРЕЗ МАРТ – СЪКРОВИЩНИ БОНОВЕ В ЛЕВОЕ

	3-месечни
Дата на емисия (плащане)	26.03.2003
Падеж	26.06.2003
<b>Дата на аукциона</b>	<b>24.03.2003</b>
Одобрено количество (хил. лв.)	12 000.00
Минимална цена на 100 лв. номинал	99.32
Средна цена на 100 лв. номинал	99.35
Средна годишна доходност (%)	2.56

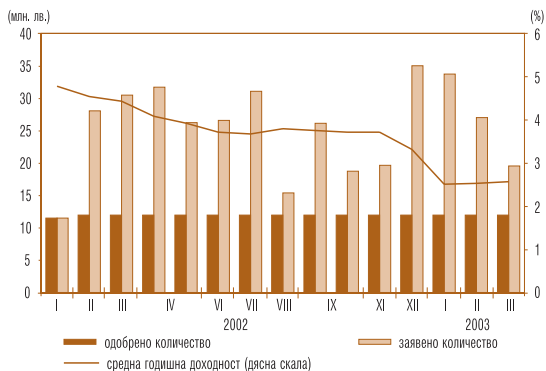
### АУКЦИОНИ ПРЕЗ МАРТ – СЪКРОВИЩНИ ОБЛИГАЦИИ В ЕВРО

	7 години и 3 месеца
Лихвен купон (%)	5.75
Дата на емисия	24.02.2003
Падеж	24.05.2010
<b>Дата на аукциона</b>	<b>10.03.2003</b>
Дата на плащане	14.03.2003
Заявено количество за аукциона (хил. евро)	76 475.00
Одобрено количество (хил. евро)	55 000.00
Минимална цена на 100 евро номинал	100.10
Средна цена на 100 евро номинал	100.55
Средна годишна доходност (%)	5.65

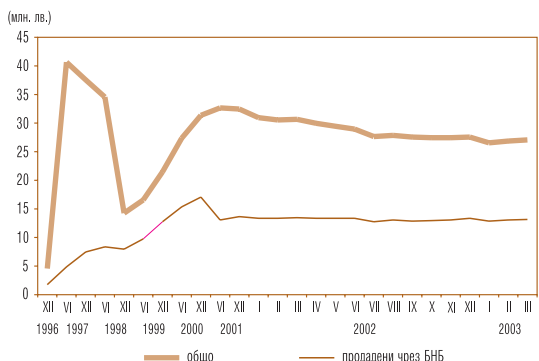
### Проведени аукциони за продажба на петгодишни съровищни облигации



### Проведени аукциони за продажба на тримесечни съровищни бонове



### Инвестиции в целеви емисии ДЦК, предназначени за продажба на физически лица



### Дълг по държавни ценни книжа, емитирани от правителството на вътрешния пазар

(номинална стойност в хил. лв.)

Структура на дълга	Дълг по ДЦК, емитирани за финансиране на бюджетния дефицит		Дълг по ДЦК, емитирани за структурната реформа	Размер на дълга
	общо	в т. ч. облигации с целево предназначение за физически лица		
1997	850 198	86 632	1 971 829	2 822 027
1998	784 959	15 338	1 512 287	2 297 246
1999	881 799	21 546	1 191 928	2 073 727
2000	961 132	31 411	811 162	1 772 294
2001	1 084 703	32 513	776 601	1 861 304
2002	1 476 501	27 641	647 601	2 124 102
Март 2003	1 711 300	27 078	593 412	2 304 712

**Забележки:** 1. Левовата равностойност на ДЦК, деноминирани във валута, е изчислена по определения от БНБ обменен курс, валиден за последния работен ден на съответния период.  
2. В справката не са включени ДЦК по сметка на МФ.

# Вторичен пазар на ДЦК

## Търгуеми държавни ценни книжа, емитирани от правителството на вътрешния пазар, в обращение към 31 март 2003 г.

Номер на емисията	Вид на валутата	Падеж на емисията	Общ обем на емисията (номинална стойност)	Лихвен процент	Предстоящо лихвено плащане	ДЦК, притежавани от чуждестранни инвеститори
BG 20 302 01110	BGN	11.04.2003	50 000 000.00	6.50	11.04.2003	-
BG 20 305 00115	BGN	16.04.2003	30 000 000.00	8.00	16.04.2003	100.00
BG 20 307 98115	BGN	24.04.2003	1 000 000.00	8.00	24.04.2003	-
BG 30 101 03003	BGN	29.04.2003	12 000 000.00	-	-	-
BG 20 309 98111	BGN	22.05.2003	2 000 000.00	8.00	22.05.2003	-
BG 20 402 96225	BGN	25.05.2003	857 142.00	ОЛП	25.05.2003	-
BG 30 102 03001	BGN	26.05.2003	12 000 000.00	-	-	-
BG 20 403 96223	BGN	01.06.2003	905 531.00	ОЛП	01.06.2003	-
BG 20 405 96228	BGN	19.06.2003	113 296.00	ОЛП	19.06.2003	-
BG 20 311 98117	BGN	26.06.2003	2 000 000.00	7.00	26.06.2003	-
BG 30 107 02002	BGN	26.06.2003	20 000 000.00	-	-	-
BG 30 103 03009	BGN	26.06.2003	12 000 000.00	-	-	-
BG 20 304 01116	BGN	11.07.2003	50 000 000.00	6.00	11.07.2003	-
BG 20 307 00111	BGN	16.07.2003	30 000 000.00	8.00	16.07.2003	-
BG 30 111 02004	BGN	25.09.2003	20 000 000.00	-	-	-
BG 20 306 01111	BGN	10.10.2003	50 000 000.00	6.00	10.04.2003	-
BG 20 310 00115	BGN	15.10.2003	30 000 000.00	7.50	16.04.2003	-
BG 30 115 02005	BGN	18.12.2003	20 000 000.00	-	-	-
BG 30 100 03005	BGN	16.01.2004	20 000 000.00	-	-	-
BG 20 306 99115	BGN	24.03.2004	2 000 000.00	9.00	24.09.2003	-
BG 20 309 99119	BGN	22.04.2004	1 190 000.00	9.00	24.04.2003	-
BG 20 443 97227	BGN	09.08.2004	8 451 939.00	ОЛП	11.08.2003	-
BG 20 473 97224	BGN	13.10.2004	932 209.00	ОЛП	16.04.2003	-
BG 20 475 97229	BGN	13.10.2004	3 037 248.00	ОЛП	16.04.2003	-
BG 20 476 97227	BGN	27.10.2004	4 139 911.00	ОЛП	30.04.2003	-
BG 20 301 02110	BGN	13.03.2005	50 000 000.00	6.50	13.09.2003	-
BG 20 303 02116	BGN	31.07.2005	75 000 000.00	5.75	31.07.2003	-
BG 20 304 02114	BGN	11.09.2005	50 000 000.00	6.00	11.09.2003	-
BG 20 309 00117	BGN	05.10.2005	40 000 000.00	9.00	09.04.2003	-
BG 20 301 03118 <sup>1</sup>	BGN	22.01.2006	25 000 000.00	5.50	22.07.2003	-
BG 20 301 01112	BGN	24.01.2006	60 000 000.00	9.00	24.07.2003	-
BG 20 303 01118	BGN	25.04.2006	60 000 000.00	8.00	25.04.2003	-
BG 20 305 01113	BGN	25.07.2006	60 000 000.00	7.00	25.07.2003	-
BG 20 307 01119	BGN	24.10.2006	60 000 000.00	7.00	24.04.2003	-
BG 20 300 02112	BGN	09.01.2007	90 000 000.00	7.00	09.07.2003	-
BG 20 302 02118	BGN	10.07.2007	84 750 000.00	6.50	10.07.2003	-
BG 20 300 03110 <sup>1</sup>	BGN	15.01.2008	55 000 000.00	5.625	15.07.2003	-
BG 20 400 01211	BGN	31.10.2008	30 000 000.00	7.50	30.04.2003	-
BG 20 400 02219	BGN	16.01.2009	80 000 000.00	7.50	16.07.2003	-
BG 20 401 02217	BGN	20.05.2009	90 000 000.00	7.00	20.05.2003	-
BG 20 403 02213	BGN	17.07.2009	70 000 000.00	7.00	17.07.2003	-
BG 20 401 03215 <sup>1</sup>	BGN	05.02.2010	20 000 000.00	5.875	05.08.2003	-
BG 20 402 03213 <sup>1</sup>	EUR	24.05.2010	105 000 000.00	5.75	24.05.2004	-
левава равностойност <sup>2</sup>			205 362 150.00			-
BG 20 001 92224	BGN	01.01.2011	2 201 386.68	ОЛП+1	01.07.2003	-
BG 20 402 02215	BGN	17.04.2012	84 920 000.00	7.50	17.04.2003	-
BG 20 400 03217 <sup>1</sup>	BGN	08.01.2013	30 000 000.00	7.50	08.07.2003	-
BG 20 099 93226	BGN	01.07.2017	1 907 749.04	ОЛП	01.07.2003	-
BG 20 098 93228	BGN	01.10.2018	6 890 014.77	ОЛП	01.04.2003	-
BG 20 096 93222	BGN	01.12.2018	739 270.64	ОЛП	01.12.2003	-
BG 20 097 94228	USD	01.01.2019	179 185 085.18	LIBOR	01.07.2003	3 678 882.90
левава равностойност <sup>2</sup>			321 665 897.51			6 604 183.43
BG 20 400 99223	EUR	01.01.2019	123 513 205.23	EURIBOR	01.07.2003	30 777 946.35
левава равностойност <sup>2</sup>			241 570 832.18			60 196 430.81
<b>общо в левове:</b>			<b>2 277 634 576.83</b>			<b>66 800 714.24</b>

<sup>1</sup> Емисия от отворен тип, чийто общ обем не е реализиран изцяло.

<sup>2</sup> Левовата равностойност на ДЦК, деноминирани във валута, е изчислена по определения от БНБ обменен курс, валиден за 31 март 2003 г.

## ДЦК, емитирани от правителството на външните пазари към 31 март 2003 г.

Ценни книжа	Лихвен процент	Дата на падежа	Следващо лихвено плащане	Брой лихвени плащания в годината	Номинална стойност на дълга равностойност в		
					млн. евро	млн. лв.	млн. щ. д.
№ на емисията XS0138976385 еврооблигации (250 млн. евро)	7.25	01.03.2007	01.03.2004	1	250.0	489.0	272.4
№ на емисията XS0145624432 глобални облигации в евро (835.5 млн. евро)	7.50	15.01.2013	15.01.2004	1	835.5	1 634.0	910.2
№ на емисията XS0145623624 глобални облигации в щатски долари (1270.6 млн. щ. д.)	8.25	15.01.2015	15.07.2003	2	1 166.2	2 280.8	1 270.6
<b>ОБЩ РАЗМЕР</b>					<b>2 251.7</b>	<b>4 403.8</b>	<b>2 453.2</b>

**Забележка:** Равностойността в щатски долари и в левове е изчислена по определения от БНБ обменен курс, валиден за 31 март 2003 г.

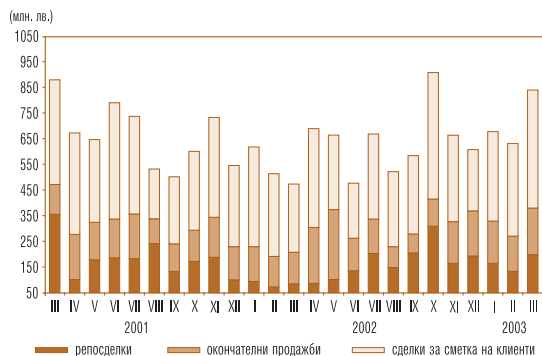
## Размер и структура на блокираните ДЦК



**Забележка:** Левовата равностойност на ДЦК, деноминирани във валута, е изчислена по определения от БНБ обменен курс, валиден за последния работен ден на съответния период.

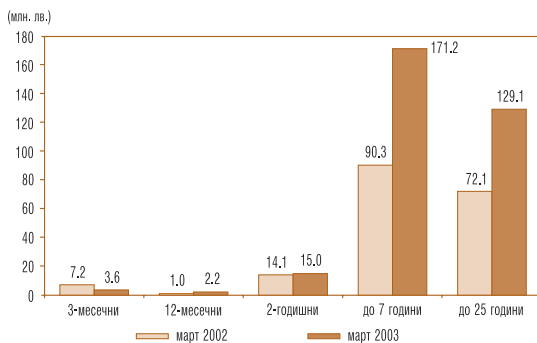
# Вторичен пазар на ДЦК

## Обем на видовете сделки с търгуеми ДЦК



**Забележки:** 1. Включена е сумата на одобрените поръчки за участие в аукционите на ДЦК за сметка на нетърговични дилъри и на фирми и граждани.  
2. Обемът на репоселдките включва обратните репоселдки и тези, сключени през текущия ден.  
3. Сделките с ДЦК, деноминирани във валута, са в левова равностойност по определения от БНБ обменен курс на съответната валута в деня на сделката.

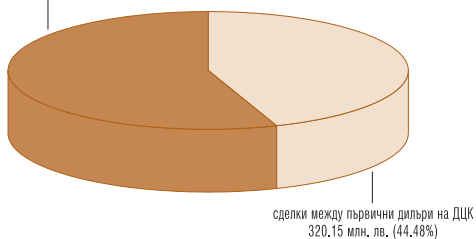
## Структура по срочност на сделките на междубанковия пазар на ДЦК



**Забележка:** Сделките с ДЦК, деноминирани във валута, са в левова равностойност по определения от БНБ обменен курс, валиден за последния работен ден на съответния период.

## Обем на видовете сделки с ДЦК, емитирани за финансиране на бюджетния дефицит, сключени през март 2003 г.

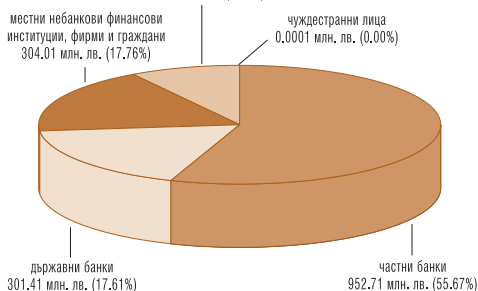
сделки между първични дилъри на ДЦК и техни клиенти  
399.53 млн. лв. (55.52%)



**Забележка:** Левовата равностойност на ДЦК, деноминирани във валута, е изчислена по определения от БНБ обменен курс на съответната валута в деня на сделката.

## Държатели на ДЦК, емитирани за финансиране на бюджетния дефицит към 31 март 2003 г.

застрахователни дружества и пенсионни фондове  
153.18 млн. лв. (8.95%)



**Забележки:** 1. Включени са блокираните от държателите ДЦК.  
2. Включени са целеви емисии, предназначени за граждани.  
3. Данните са предварителни.  
4. Левовата равностойност на ДЦК, деноминирани във валута, е изчислена по определения от БНБ обменен курс на съответната валута, валиден към 31 март 2003 г.

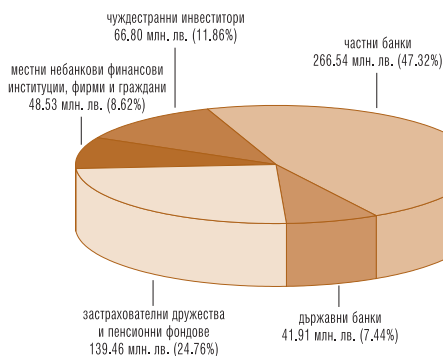
## Обем на видовете сделки с деноминирани в чуждестранна валута ДЦК, емитирани за структурната реформа, сключени през март 2003 г.

сделки между първични дилъри на ДЦК  
59.50 млн. лв. (49.82%)



**Забележка:** Сделките с ДЦК, деноминирани във валута, са в левова равностойност по определения от БНБ обменен курс на съответната валута в деня на сделката.

## Държатели на ДЦК, деноминирани в чуждестранна валута, емитирани за структурната реформа към 31 март 2003 г.



**Забележки:** 1. Включени са блокираните от държателите ДЦК.  
2. Левовата равностойност е изчислена по определения от БНБ обменен курс, валиден за 31 март 2003 г.  
3. Данните са предварителни.

# Вторичен пазар на ДЦК

## Обем и доходност на депозитите на междубанковия пазар и репосделките с ДЦК

(хил. лв.)

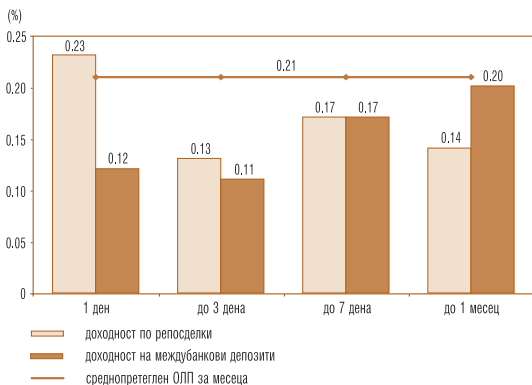
		1 ден		от 2 до 3 дена		от 4 до 7 дена		от 8 до 30 дена		над 30 дена		Общо
		обем	доход	обем	доход	обем	доход	обем	доход	обем	доход	обем
04.03.2003	Депозити Репосделки	65 480	0.72			1 597	1.51	531	1.20	800	3.30	66 811 1 597
05.03.2003	Депозити Репосделки	101 700	0.65			350 1 900	1.50 1.27	525	1.80			102 575 1 900
06.03.2003	Депозити Репосделки	78 300	0.57			5 477	0.74	700	2.00	2 000	1.65	81 000 5 477
07.03.2003	Депозити Репосделки			107 202	0.49	1 910	1.77			5 500	2.09	112 702 1 910
10.03.2003	Депозити Репосделки	81 126	0.54			3 630	1.45	700 5 000	0.10 0.91	3 000	1.57	84 826 8 630
11.03.2003	Депозити Репосделки	79 455	0.54			1 582	1.84	400	2.20			79 855 1 582
12.03.2003	Депозити Репосделки	74 500	0.57			2 000 1 460	1.30 1.77	875	2.00			77 375 1 460
13.03.2003	Депозити Репосделки	73 076	0.80			3 500 1 471	1.50 1.81	1 500	1.93	2 000	3.00	78 576 2 971
14.03.2003	Депозити Репосделки			92 150 5 000	0.93 0.81	1 000 2 350	1.40 1.92	525	2.10			93 675 7 350
17.03.2003	Депозити Репосделки	68 750 2 000	1.92 2.43	380	2.53	2 000 1 645	1.65 2.68	1 300	3.00			72 050 4 025
18.03.2003	Депозити Репосделки	75 125 2 000	2.65 3.04			5 566	2.92					75 125 7 566
19.03.2003	Депозити Репосделки	67 000 500	2.29 2.53			5 000 1 940	2.36 2.78	700 420	2.80 2.79			72 700 2 860
20.03.2003	Депозити Репосделки	62 975	2.04			6 000 1 901	1.89 2.70					68 975 1 901
21.03.2003	Депозити Репосделки			87 950	1.40	2 400 11 870	2.25 1.08					90 350 11 870
24.03.2003	Депозити Репосделки	76 220	0.68			1 658	2.75					76 220 1 658
25.03.2003	Депозити Репосделки	102 850	0.89			535 1 574	3.00 2.85	356	3.00			103 741 1 574
26.03.2003	Депозити Репосделки	103 741 2 000	2.03 2.23			3 000 3 940	2.26 2.84	990 1 000	3.25 3.04			107 731 6 940
27.03.2003	Депозити Репосделки	114 257 2 000	2.68 3.04			4 000 2 310	2.90 3.32	1 000	3.60			119 257 4 310
28.03.2003	Депозити Репосделки			117 880 12 000	2.31 1.90	1 870	3.30	2 700 1 000	2.69 3.04			120 580 14 870
31.03.2003	Депозити Репосделки	109 987 3 500	2.80 3.01	2 000	3.00	11 648	2.66					111 987 15 148
<b>Общо за месеца</b>	<b>Депозити Репосделки</b>	<b>1 334 542 12 000</b>		<b>407 182 17 380</b>		<b>29 785 67 299</b>		<b>11 302 8 920</b>		<b>13 300 -</b>		<b>1 796 111 105 599</b>

**Забележки:** 1. Обемът на репосделките не включва обратните репосделки.

2. Доходността е изчислена на годишна база.

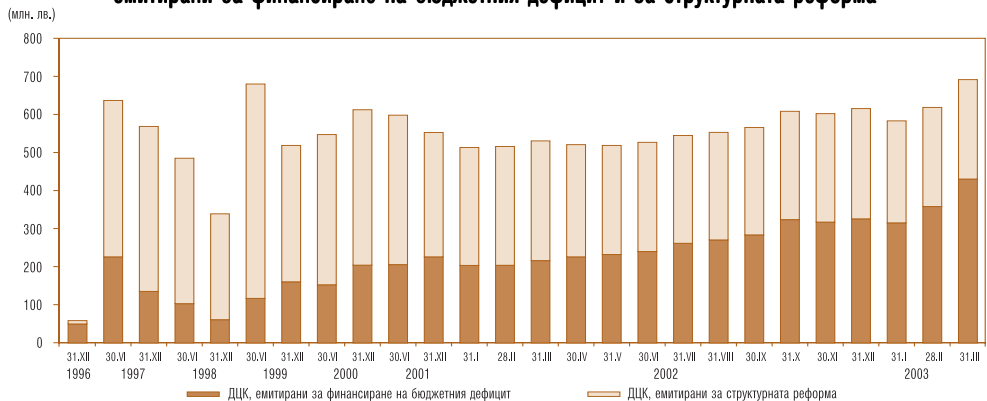
3. Сделките с ДЦК, деноминирани във валута, са в лявата равностойност по определения от БНБ обменен курс на съответната валута в деня на сделката.

## Доходност по репосделки с ДЦК и лихвен процент по междубанковите депозити на месечна база (март)



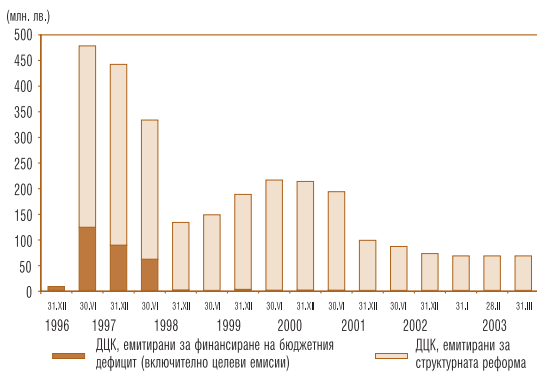
# Вторичен пазар на ДЦК

## Инвестиции на небанкови финансови институции, фирми и граждани в ДЦК, емитирани за финансиране на бюджетния дефицит и за структурната реформа



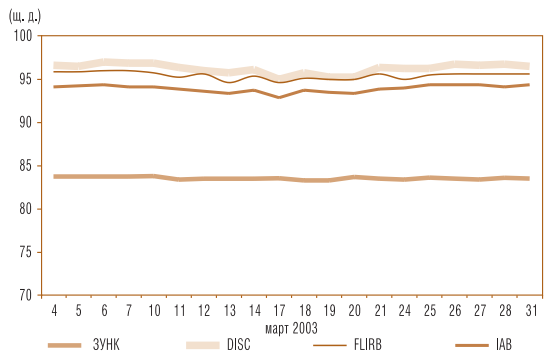
**Забележка:** Левовата равностойност на ДЦК, деноминирани във валута, е изчислена по определения от БНБ обменен курс, валиден за последния работен ден на съответния период.

## ДЦК в портфейла на чуждестранни инвеститори



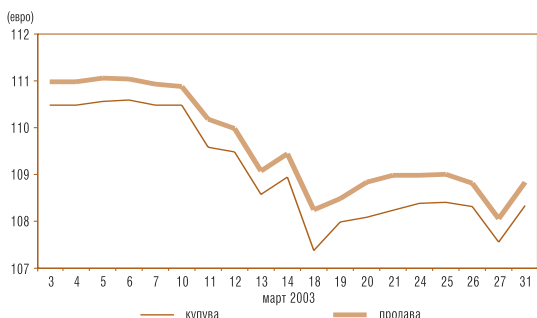
**Забележка:** Левовата равностойност на ДЦК, деноминирани във валута, е изчислена по определения от БНБ обменен курс, валиден за последния работен ден на съответния период.

## Котировки „купува“ на българските брейдиоблигации и на деноминирани в щатски долари ДЦК, емитирани по ЗУНК



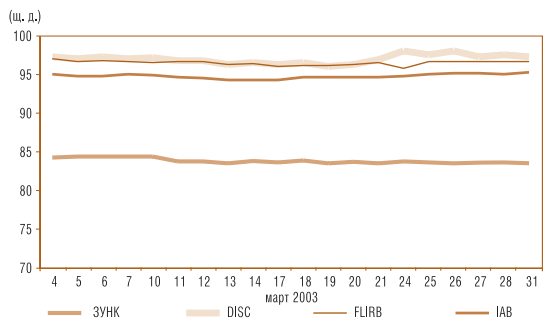
**Източник:** Reuters.

## Котировки „купува“ и „продава“ на българските 5-годишни еврооблигации



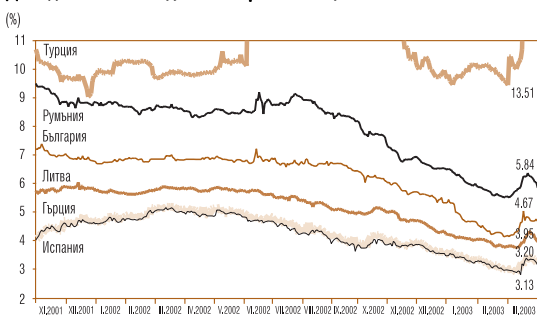
**Източник:** Reuters.

## Котировки „продава“ на българските брейдиоблигации и на деноминирани в щатски долари ДЦК, емитирани по ЗУНК



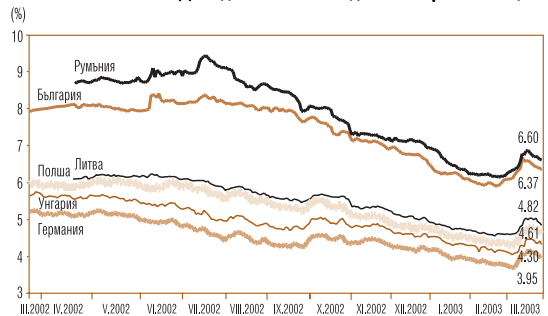
**Източник:** Reuters.

## Доходност по 5-годишни еврооблигации



**Източник:** Reuters.

## Доходност по 10-годишни еврооблигации



**Източник:** Reuters.

# Първични дилъри на ДЦК

## СПИСЪК

на финансовите институции, утвърдени от министъра на финансите и управителя на БНБ  
за първични дилъри на ДЦК за периода 1 януари – 30 юни 2003 г.

Финансова институция	страница на Reuters за котировки на ДЦК	WEB страница
1. БАНКА ДСК АД	SSBG 01-03	www.dskbank.bg
2. БАНКА ХЕБРОС АД – ПЛОВДИВ	AGBG 01-03	www.hebros.bg
3. БНП ПАРИБА (БЪЛГАРИЯ) АД	BSBD 01-03	www.iccs.bas.bg/instfr/bnp/bnp.html
4. БУЛБАНК АД	BGTB 01-03	www.bulbank.bg
5. БЪЛГАРСКА ПОЩЕНСКА БАНКА АД	BPBB 01-03	www.postbank.bg
6. ДЕМИРБАНК (БЪЛГАРИЯ) АД	DBBG 01-03	www.demirbank.bg
7. ЕВРОБАНК АД	EBSF 01-03	www.eurobank.bg
8. ИНГБАНК Н. В. – КЛОН СОФИЯ	INBS 01-03	www.ing.bg
9. КОРПОРАТИВНА ТЪРГОВСКА БАНКА АД	BGIB 01-03	www.corpbank.bg
10. ОБЕДИНЕНА БЪЛГАРСКА БАНКА	UBBB 01-03	www.ubb.bg
11. ОБЩИНСКА БАНКА АД	SMBK 01-03	---
12. ПЪРВА ИЗТОЧНА МЕЖДУНАРОДНА БАНКА АД	EIBG 01-03	www.feibbank.com
13. ПЪРВА ИНВЕСТИЦИОННА БАНКА АД	BFIB 01-03	www.fibank.bg
14. РАЙФАЙЗЕНБАНК (БЪЛГАРИЯ) АД	RBBS 01-03	www.raiffeisen.bg
15. РОСЕКСИМБАНК АД	REBS 01-03	www.roseximbank.bg
16. СЖ ЕКСПРЕСБАНК АД – ВАРНА	EBVB 01-03	www.sgexpressbank.bg
17. СИТИБАНК Н. А. – КЛОН СОФИЯ	CSOF 01-03	www.citibank.com/bulgaria/
18. СТОПАНСКА И ИНВЕСТИЦИОННА БАНКА АД	RIBB 01-03	www.eibank.bg
19. ТБ БИОХИМ АД	СВВВ 01-03	www.biochim.com
20. ТБ БЪЛГАРИЯ ИНВЕСТ АД	BGIN 01-03	www.allianz.bg
21. ТБ ЮНИОНБАНК АД	UNBS 01-03	www.unionbank.bg
22. ЦЕНТРАЛНА КООПЕРАТИВНА БАНКА АД	SCCB 01-03	www.ccbank.bg
23. БУЛБРОКЪРС АД	BULB 01-03	www.bulbrokers.com
24. ЕВРОФИНАНС АД	EUFI 01-03	www.euro-fin.com
25. ЕЛАНА АД	ELAN 01-03	www.elana.net

## Непървични дилъри на ДЦК, на които БНБ води регистри по реда на чл. 2, ал. 8 от Наредба № 5 на МФ и БНБ

НАСЪРЧИТЕЛНА БАНКА		www.nasbank.bg
ИНВЕСТБАНК	OBBG 01-03	www.nib.bg
ЧПБ ТЕКСИМБАНК АД		
ОБООБЩЕНИ СТРАНИЦИ ЗА КОТИРОВКИ	BGTSY= BGZYNK= BGTSYM=	
Страници на БНБ с информация за междубанковия пазар на ДЦК	BGBNB 5 BGBNB 6 BGBNB 9	
Страници на БНБ с информация за среднопретеглени цени на търгувани емисии ДЦК	BGBNB 10 BGBNB 11 BGBNB 12 BGBNB 13	

© Българска народна банка, 2003. Управление „Фискални услуги“

1000 София, пл. „Княз. Ал. Батенберг“ № 1  
Телефон: 9145-1301. Факс: 980 2425, 980 6493  
Предпечатна подготовка: „Печатни издания на БНБ“  
Печат и книговезко изпълнение: Полиграфична база на БНБ

Материалите са получени за  
редакционна обработка на 8 април 2003 г.  
Информацията от бюлетина може да се ползва  
единствено с изричното позоваване на източника.

# Първичен пазар на ДЦК

## ДЪРЖАВНИ ЦЕННИ КНИЖА, РЕАЛИЗИРАНИ ЧРЕЗ АУКЦИОНИ, В ОБРАЩЕНИЕ КЪМ 31 МАРТ 2003 Г.

### СЪКРОВОЩНИ БОНОВЕ, ЕМИТИРАНИ В ЛЕВОВЕ

Номер на емисията	Дата на емисията (платане)	Падещ на емисията	Брой дни	Номинална стойност (лв.)		Отстъпка от номинала (лв.)	Фактически преведена сума (лв.)		Цена на 100 лв. номинал (лв.)			Средна доходност до падежа (%)		Средна доходност (%)		Средна ефективна годишна доходност (%)		ОПП към датата на емисията (платане) (%)	
				на предложено от МО количество	на допускателно участие в аукциона поръчки		на одобрение поръчки	Фактически преведена сума (лв.)	Средна цена на одобрение поръчки	Максимална цена на одобрение поръчки	Средна цена на одобрение поръчки	на допускателно участие в аукциона поръчки	на допускателно участие в аукциона поръчки	на допускателно участие в аукциона поръчки	на допускателно участие в аукциона поръчки	на допускателно участие в аукциона поръчки	на допускателно участие в аукциона поръчки		на допускателно участие в аукциона поръчки
БС 30 101 03003	29.01.2003	29.04.2003	90	12 000 000.00	33 870 000.00	12 000 000.00	11 925 475.89	74 524.01	99.29	99.33	99.46	99.38	0.72	0.62	2.86	2.50	2.89	2.52	2.50
БС 30 102 03001	26.02.2003	26.05.2003	89	12 000 000.00	27 120 000.00	12 000 000.00	11 926 099.89	73 900.01	99.33	99.37	99.40	99.38	0.67	0.62	2.73	2.52	2.76	2.55	2.52
БС 30 103 03009	26.03.2003	26.06.2003	92	12 000 000.00	19 620 000.00	12 000 000.00	11 922 109.00	77 891.00	99.30	99.32	99.37	99.35	0.70	0.65	2.76	2.56	2.79	2.58	2.56
<b>Общо тримесечни емисии</b>				<b>36 000 000.00</b>	<b>80 610 000.00</b>	<b>36 000 000.00</b>	<b>35 773 684.98</b>	<b>226 315.02</b>											
БС 30 107 02002	26.06.2002	26.06.2003	365	20 000 000.00	21 700 000.00	20 000 000.00	18 999 200.00	1 000 800.00	94.93	94.45	95.20	95.00	5.34	5.26	5.27	5.19	5.27	5.19	3.71
БС 30 111 02004	25.09.2002	25.09.2003	365	20 000 000.00	40 901 650.00	20 000 000.00	18 969 052.54	1 030 947.46	94.66	94.72	96.01	94.85	5.64	5.43	5.56	5.36	5.56	5.35	3.75
БС 30 115 02005	18.12.2002	18.12.2003	365	20 000 000.00	52 800 000.00	20 000 000.00	19 064 305.00	935 695.00	95.17	95.27	95.63	95.32	5.08	4.91	5.01	4.84	5.00	4.84	3.31
БС 30 100 03005	16.01.2003	16.01.2004	365	20 000 000.00	77 550 000.00	20 000 000.00	19 170 840.01	829 159.99	95.61	95.75	96.10	95.65	4.59	4.33	4.53	4.27	4.53	4.27	3.31
<b>Общо едногодишни емисии</b>				<b>80 000 000.00</b>	<b>192 951 050.00</b>	<b>80 000 000.00</b>	<b>76 203 397.55</b>	<b>3 796 602.45</b>											
<b>Общо краткосрочни ДЦК</b>				<b>116 000 000.00</b>	<b>273 561 050.00</b>	<b>116 000 000.00</b>	<b>111 977 082.53</b>	<b>4 022 917.47</b>											

**Забележка:** Доходността по ДЦК се изчислява съгласно прилаганата от МО методика и възприемте от 1.1.2001 г. ливевни конвенции: АСТ/360 – за съкруповищните бонове, и АСТ/АСТ – за съкруповищните облигации.

(продължава)

# Първичен пазар на ДЦК

## СКРОВОЩИНИ ОБЛИГАЦИИ, ЕМИТИРАНИ В ЛЕВОВЕ

Номер на емисията/дата на емисията	Дата на плащането	Падж на емисията	Брой дни	Номинална стойност (лв.)		Фактически преведена сума (лв.)	Отстъпка от номинала (лв.)	Набавка над номинала (лв.)	Цена на 100 лв. номинал (лв.)			Годишна лихва (%)	Средна годишна доходност (%)		ОПЛ към датата на емисията на плащане (%)
				на предложено от МФ количество	на допуснатите до участие в аукциона поръчки				на одобрените поръчки	Средна цена на допускате до участие в аукциона поръчки	Минимална цена на одобрените поръчки		Максимална цена на одобрените поръчки	на допускате до участие в аукциона поръчки	
*BG 20 302 01110/11.04.2001	11.04.2003	730	50 000 000.00	95 565 000.00	50 000 000.00	0.00	471 125.01	101.54	101.51	102.63	6.50	5.67	5.49	4.24	
I отваряне	11.04.2003		25 000 000.00	54 800 000.00	25 000 000.00	0.00	417 350.00	101.41	101.36	102.23	6.50	5.74	5.61	4.47	
II отваряне	11.04.2003		25 000 000.00	40 765 000.00	25 000 000.00	0.00									
*BG 20 304 01116/11.07.2001	11.07.2003	730	50 000 000.00	87 163 000.00	50 000 000.00	0.00	213 590.02	100.64	100.66	101.31	6.00	5.66	5.55	4.47	
I отваряне	11.07.2003		25 000 000.00	54 800 000.00	25 000 000.00	0.00	145 931.60	100.47	100.33	100.90	6.00	5.75	5.69	4.68	
II отваряне	11.07.2003		25 000 000.00	32 363 000.00	25 000 000.00	0.00									
*BG 20 306 01111/10.10.2001	10.10.2003	730	50 000 000.00	77 900 000.00	50 000 000.00	0.00	153 880.00	100.51	100.47	100.85	6.00	5.73	5.67	4.63	
I отваряне	10.10.2003		25 000 000.00	38 600 000.00	25 000 000.00	0.00	173 680.00	100.47	100.42	101.09	6.00	5.75	5.63	4.65	
II отваряне	10.10.2003		25 000 000.00	39 300 000.00	25 000 000.00	0.00									
<b>Общо 2-годишни</b>			<b>150 000 000.00</b>	<b>260 628 000.00</b>	<b>150 000 000.00</b>	<b>0.00</b>	<b>1 575 556.63</b>								
*BG 20 305 00115/19.04.2000	16.04.2003	1 092	30 000 000.00	120 312 850.00	30 000 000.00	44 350.01	12 000.00	98.58	99.22	100.40	8.00	8.55	8.12	3.60	
I отваряне	16.04.2003		10 000 000.00	44 350 000.00	10 000 000.00	64.40	27 462.49	99.59	99.92	100.59	8.00	8.16	7.90	3.48	
II отваряне	17.05.2000		10 000 000.00	42 182 800.00	10 000 000.00	25 874.99	13 750.00	98.15	98.75	100.39	8.00	8.72	8.05	4.17	
III отваряне	21.06.2000		10 000 000.00	33 780 050.00	10 000 000.00	0.00	66 882.01	100.01	100.18	101.59	8.00	8.00	7.74	3.44	
*BG 20 307 00111/19.07.2000	16.07.2003	1 092	30 000 000.00	131 450 000.00	30 000 000.00	0.00	143 065.99	100.80	101.12	102.41	8.00	7.70	7.46	3.44	
I отваряне	16.07.2003		10 000 000.00	37 920 000.00	10 000 000.00	0.00	219 193.50	101.33	101.86	102.42	8.00	7.50	7.17	3.93	
II отваряне	16.08.2000		10 000 000.00	52 900 000.00	10 000 000.00	0.00									
III отваряне	20.09.2000		10 000 000.00	40 630 000.00	10 000 000.00	0.00									

\* Емисия от отворен тип.

**Забелжител:** Доходността по ДЦК се изменяна въпреки прилаганата от МФ методика и възприетите от 1.2001 г. ликвидни конвенции АСУ/360 – за скривените облигации.



# Първичен пазар на ДЦК

## СКРОВОЩИНИ ОБЛИГАЦИИ, ЕМИТИРАНИ В ЛЕВОВЕ

(продължение)

Номер на емисията/дата на емисията	Дата на плащането	Падж на емисията	Брой дни	Номинална стойност (лв.)			Фактически преведена сума (лв.)	Отстъпка от номинала (лв.)	Надбавка над номинала (лв.)	Цена на 100 лв. номинал (лв.)			Годишна лихва (%)	Средна годишна доходност (%)		ОПЛ към датата на емисията на плащане (%)
				на предложено от МФ количество	на допуснатите до участие в аукциона поръчки	на одобрените поръчки				Средна цена на допуснатите до участие в аукциона поръчки	Минимална цена на одобрените поръчки	Максимална цена на одобрените поръчки		на допуснатите до участие в аукциона поръчки	одобрените поръчки	
*BG 20 310 00115/18.10.2000	15.10.2003	15.10.2003	1 092	30 000 000.00	110 383 000.00	30 000 000.00	10 144 390.51	0.00	144 390.51	100.71	101.20	101.92	7.50	7.23	6.96	4.13
I отваряне	18.10.2000	15.10.2003		10 000 000.00	42 068 000.00	10 000 000.00							7.50	7.19	6.96	4.50
II отваряне	15.11.2000	15.10.2003		10 000 000.00	35 393 000.00	10 000 000.00							7.50	7.04	6.86	4.54
III отваряне	20.12.2000	15.10.2003		10 000 000.00	32 922 000.00	10 000 000.00							6.50	6.10	5.90	4.43
*BG 20 301 02110/13.03.2002	13.03.2005	13.03.2005	1 096	50 000 000.00	116 901 000.00	50 000 000.00	25 404 060.00	0.00	404 060.00	101.07	101.27	102.45	6.50	6.00	5.88	3.71
I отваряне	13.03.2002	13.03.2005		25 000 000.00	72 750 000.00	25 000 000.00							6.50	6.00	5.88	3.71
II отваряне	12.06.2002	13.03.2005		25 000 000.00	44 151 000.00	25 000 000.00							5.75	5.75	5.91	3.71
*BG 20 303 02116/31.07.2002	31.07.2005	31.07.2005	1 096	83 100 000.00	160 615 700.00	75 000 000.00	16 702 805.00	204 595.00	7 400.00	98.42	98.25	101.35	5.75	6.34	6.18	3.67
I отваряне	31.07.2002	31.07.2005		25 000 000.00	24 200 000.00	16 900 000.00							5.75	6.34	6.24	3.71
II отваряне	30.10.2002	31.07.2005		25 000 000.00	44 150 000.00	25 000 000.00							5.75	6.02	5.91	3.71
III отваряне	27.11.2002	31.07.2005		33 100 000.00	92 265 700.00	33 100 000.00							6.00	6.42	6.32	3.75
*BG 20 304 02114/11.09.2002	11.09.2005	11.09.2005	1 096	50 000 000.00	100 400 000.00	50 000 000.00	24 783 295.00	216 705.00	0.00	98.86	98.75	99.78	6.00	6.42	6.32	3.75
I отваряне	11.09.2002	11.09.2005		25 000 000.00	33 700 000.00	25 000 000.00							6.00	5.87	5.71	3.31
II отваряне	11.12.2002	11.09.2005		25 000 000.00	66 700 000.00	25 000 000.00							5.50	5.10	4.93	3.31
**BG 20 301 03118/22.01.2003	22.01.2006	22.01.2006	1 096	25 000 000.00	62 650 000.00	25 000 000.00	25 392 735.01	0.00	392 735.01	101.11	101.24	103.53	5.50	5.10	4.93	3.31
I отваряне	22.01.2003	22.01.2006		25 000 000.00	62 650 000.00	25 000 000.00							5.50	5.10	4.93	3.31
<b>Общо 3-годишни</b>				<b>298 100 000.00</b>	<b>802 712 550.00</b>	<b>290 000 000.00</b>	<b>293 736 602.50</b>	<b>966 810.91</b>	<b>2 361 943.41</b>							

\* Емисия от отворен тип.

\*\* Емисия от отворен тип, чиито общ обем не е реализиран изцяло.

Забележка: Доходността по ДЦК се изчислява съгласно прилаганата от МФ методика и възприетите от 1.1.2001 г. лихвени конвенции. АСТ/360 – за скриващите бонове, и АСТ/АСТ – за скриващите облигации.

(продължава)

# Първичен пазар на ДЦК

## СЪКРОВИЩНИ ОБЛИГАЦИИ, ЕМИТИРАНИ В ЛЕВОВЕ

Номер на емисията/дата на емисията	Дата на плащането	Палещ на емисията	Брой дни	Номинална стойност (лв.)			Фактически преведена сума (лв.)	Отстъпка от номинала (лв.)	Надбавка над номинала (лв.)	Цена на 100 лв. номинал (лв.)			Горщиша лихва (%)	Средна горщиша доходност (%)		ОПЛ към датата на емисията на емисията (тащиане) (%)
				на предложено от МО количество	на допуснатите участие в аукциона поръчки	на одобрените поръчки				Средна цена на допуснатите до участие в аукциона поръчки	Минимална цена на одобрените поръчки	Максимална цена на одобрените поръчки		на допуснатите до участие в аукциона поръчки	одробрените поръчки	
BG 20 307 98115/30.04.1998	30.04.1998	24.04.2003	1 820	1 000 000.00	3 605 000.00	1 000 000.00	128 575.00	0.00	78.12	83.50	95.00	87.14	8.00	14.28	11.46	5.37
BG 20 309 98111/28.05.1998	28.05.1998	22.05.2003	1 820	2 000 000.00	3 440 000.00	2 000 000.00	304 490.00	0.00	81.19	83.00	87.45	84.78	8.00	13.28	12.16	5.12
BG 20 311 98117/02.07.1998	02.07.1998	26.06.2003	1 820	2 000 000.00	2 070 000.00	2 000 000.00	476 002.00	0.00	75.98	70.00	81.00	76.20	7.00	13.83	13.75	5.20
BG 20 306 99115/31.03.1999	31.03.1999	24.03.2004	1 820	2 000 000.00	2 795 000.00	2 000 000.00	272 923.00	0.00	83.68	79.39	99.10	86.55	9.00	13.62	12.79	4.79
BG 20 309 99119/29.04.1999	29.04.1999	22.04.2004	1 820	3 000 000.00	1 190 000.00	1 190 000.00	257 360.00	0.00	78.37	69.00	89.00	78.37	9.00	15.37	15.37	4.63
*BG 20 309 00117/11.10.2000		05.10.2005	1 820	40 000 000.00	113 365 105.00	40 000 000.00							9.00			
I отваряне	11.10.2000	05.10.2005		10 000 000.00	46 780 000.00	10 000 000.00	121 614.00	0.00	93.48	97.66	102.21	98.78	9.00	10.72	9.31	4.01
II отваряне	08.11.2000	05.10.2005		15 000 000.00	35 511 105.00	15 000 000.00	56 169.18	171.70	98.88	99.25	101.97	99.63	9.00	9.28	9.09	4.46
III отваряне	13.12.2000	05.10.2005		15 000 000.00	31 074 000.00	15 000 000.00	32 481.50	12 400.00	99.37	99.33	101.14	99.87	9.00	9.16	9.03	4.58
*BG 20 301 01112/24.01.2001		24.01.2006	1 826	60 000 000.00	253 630 140.00	60 000 000.00							9.00			
I отваряне	24.01.2001	24.01.2006		20 000 000.00	95 924 140.00	20 000 000.00	0.00	330 160.01	100.78	101.24	103.23	101.65	9.00	8.80	8.59	4.29
II отваряне	28.02.2001	24.01.2006		20 000 000.00	87 276 000.00	20 000 000.00	0.00	920 480.02	103.64	104.31	105.64	104.60	9.00	8.10	7.87	4.21
III отваряне	28.03.2001	24.01.2006		20 000 000.00	70 430 000.00	20 000 000.00	0.00	1 279 900.01	105.26	105.73	108.07	106.40	9.00	7.71	7.44	4.15
*BG 20 303 01118/25.04.2001		25.04.2006	1 826	60 000 000.00	165 396 000.00	60 000 000.00							8.00			
I отваряне	25.04.2001	25.04.2006		20 000 000.00	55 846 000.00	20 000 000.00	0.00	722 374.50	102.16	102.55	104.37	103.61	8.00	7.47	7.13	4.36
II отваряне	23.05.2001	25.04.2006		20 000 000.00	60 050 000.00	20 000 000.00	0.00	896 209.99	103.93	104.22	105.30	104.48	8.00	7.05	6.92	4.47
III отваряне	27.06.2001	25.04.2006		20 000 000.00	49 500 000.00	20 000 000.00	0.00	932 695.00	104.24	104.41	105.15	104.66	8.00	6.98	6.88	4.47
*BG 20 305 01119/25.07.2001		25.07.2006	1 826	60 000 000.00	140 070 000.00	60 000 000.00							7.00			
I отваряне	25.07.2001	25.07.2006		20 000 000.00	51 650 000.00	20 000 000.00	0.00	158 465.00	100.24	100.38	102.20	100.79	7.00	6.94	6.81	4.55
II отваряне	22.08.2001	25.07.2006		20 000 000.00	41 950 000.00	20 000 000.00	22 883.33	43 213.33	98.88	99.24	100.82	100.10	7.00	7.27	6.98	4.75
III отваряне	26.09.2001	25.07.2006		20 000 000.00	46 470 000.00	20 000 000.00	370.00	80 350.00	99.77	99.87	101.62	100.40	7.00	7.06	6.90	4.76

\* Емисия от отворен тип.

Забележка: Досиестта по ДЦК се изчислява съгласно прилаганата от МО методика и взирването от 1.1.2001 г. лихвения конвенция. АСТ/360 – за съкращените бонувс, и АСТ/АСТ – за съкращените облигации.

# Първичен пазар на ДЦК

## СЪКРОВИЩНИ ОБЛИГАЦИИ, ЕМИТИРАНИ В ЛЕВОВЕ

Номер на емисията/дата на емисията	Дата на плащането	Палещ на емисията	Брой дни	Номинална стойност (лв.)			Фактически преведена сума (лв.)	Отстъпка от номинала (лв.)	Надбавка над номинала (лв.)	Цена на 100 лв. номинал (лв.)		Горещина лихва (%)	Средна горещина доходност (%)		ОПГ към датата на емисията на плащането (тащиане) (%)
				на предложението от ИФО количество	на допуснатите до участие в аукциона поръчки	на одобрените поръчки				Средна цена на допуснатите до участие в аукциона поръчки	Минимална цена на одобрените поръчки		Максимална цена на одобрените поръчки	на допуснатите до участие в аукциона поръчки	
*BG 20 307 011/19/24.10.2001															
I отваряне	24.10.2001	24.10.2006	1 826	60 000 000.00	127 550 000.00	60 000 000.00	0.00	43 640.00	99.74	99.86	100.88	7.00	7.06	6.95	4.63
II отваряне	28.11.2001	24.10.2006		20 000 000.00	43 400 000.00	20 000 000.00	340.00	72 570.00	99.52	99.91	100.90	7.00	7.12	6.91	4.79
III отваряне	27.12.2001	24.10.2006		20 000 000.00	55 400 000.00	20 000 000.00	19 520.00	58 970.00	99.74	99.40	101.62	7.00	7.06	6.95	4.65
*BG 20 300 021/12/09.01.2002															
I отваряне	09.01.2002	09.01.2007	1 826	90 000 000.00	218 650 000.00	90 000 000.00	0.00	176 905.01	100.13	100.40	101.89	7.00	6.97	6.83	4.78
II отваряне	13.02.2002	09.01.2007		25 000 000.00	62 850 000.00	25 000 000.00	0.00	396 665.00	101.37	101.65	102.48	7.00	6.67	6.53	4.54
III отваряне	10.04.2002	09.01.2007		25 000 000.00	47 080 000.00	25 000 000.00	0.00	501 720.01	101.60	101.72	102.62	7.00	6.62	6.52	4.08
IV отваряне	08.05.2002	09.01.2007		20 000 000.00	36 250 000.00	20 000 000.00	0.00	414 825.00	101.80	101.83	102.58	7.00	6.57	6.51	3.92
*BG 20 302 021/18/10.07.2002															
I отваряне	10.07.2002	10.07.2007	1 826	90 000 000.00	174 314 700.00	84 750 000.00	24 952 465.52	33 000.00	99.29	98.92	103.09	6.50	6.67	6.55	3.67
II отваряне	14.08.2002	10.07.2007		25 000 000.00	38 080 000.00	25 000 000.00	228 835.00	0.00	97.75	97.95	99.10	6.50	7.04	6.87	3.79
III отваряне	09.10.2002	10.07.2007		25 000 000.00	49 950 000.00	25 000 000.00	304 060.00	0.00	98.24	98.27	100.04	6.50	6.92	6.79	3.71
IV отваряне	13.11.2002	10.07.2007		20 000 000.00	67 184 700.00	20 000 000.00	20 352 844.99	7 227.58	99.03	99.30	101.44	6.50	6.73	6.61	3.71
**BG 20 300 031/10/15.01.2003															
I отваряне	15.01.2003	15.01.2008	1 826	55 000 000.00	138 620 000.00	55 000 000.00	30 126 598.99	126 598.99	99.53	99.97	102.07	5.625	5.73	5.53	3.31
II отваряне	12.02.2003	15.01.2008		25 000 000.00	50 900 000.00	25 000 000.00	25 244 346.99	136 847.00	100.07	100.17	101.39	5.625	5.61	5.50	2.50
<b>общо 5-годишни</b>				<b>525 000 000.00</b>	<b>1 344 695 945.00</b>	<b>517 940 000.00</b>	<b>2 408 540.07</b>	<b>7 345 388.15</b>							
<b>Общо средносрочни ДЦК</b>				<b>973 100 000.00</b>	<b>2 408 036 495.00</b>	<b>957 940 000.00</b>	<b>3 375 350.98</b>	<b>11 282 888.19</b>							

\* Емисиия от отворен тип.

\*\* Емисиия от отворен тип, число общ обем не е реализиран изцяло.

Забележка: Доходността по ДЦК се изчислява съгласно прилаганата от ИФО методика и възприетите от 1.1.2001 г. лихвени конвенции.

АСГ/ЗБВ – за съкращените облигации, и АСГ/АСТ – за съкращените облигации.

(продължава)

# Първичен пазар на ДЦК

## СЪКРОВИЩНИ ОБЛАГАЩИ, ЕМИТИРАНИ В ЛЕВОВЕ

Номер на емисията/дата на емисията	Дата на плащането	Падеж на емисията	Брой дни	Номинална стойност (лв.)			Оакционски преведена сума (лв.)	Отстъпка от номинала (лв.)	Надбавка над номинала (лв.)	Цена на 100 лв. номинал (лв.)				Годишна лихва (%)	Средна годишна доходност (%)		ОПЛ към датата на емисията (плащане) (%)	
				на предложено от МФ количество	на участие в аукциона	на одобрение поръчки				на участие в аукциона поръчки	Максимална цена на одобрение поръчки	Средна цена на одобрение поръчки	на допускателно участие в аукциона поръчки		на допускателно участие в аукциона поръчки			
*BG 20 400 01211/31.10.2001																		
I отваряне	31.10.2008		2 557	41 070 000.00	108 287 000.00	30 000 000.00												
II отваряне	31.10.2008			30 000 000.00	53 672 000.00	18 930 000.00	18 068 039.00	861 961.00	0.00	93.07	94.70	100.00	95.45	8.85	8.37	7.50	8.85	8.37
III отваряне	31.10.2008			11 070 000.00	54 615 000.00	11 070 000.00	10 949 294.00	200 410.00	0.00	96.74	97.80	99.51	98.19	8.12	7.84	7.50	8.12	7.84
*BG 20 400 02219/16.01.2002																		
I отваряне	16.01.2009		2 557	60 000 000.00	205 626 000.00	80 000 000.00												
II отваряне	16.01.2009			30 000 000.00	106 295 000.00	30 000 000.00	30 139 814.98	0.00	139 814.98	99.56	100.20	102.01	100.47	7.58	7.41	7.50	7.58	7.41
III отваряне	23.01.2002			30 000 000.00	99 331 000.00	50 000 000.00	50 798 218.49	0.00	728 218.49	100.98	101.27	102.72	101.46	7.32	7.23	7.50	7.32	7.23
*BG 20 403 02213/17.07.2002																		
I отваряне	17.07.2009		2 557	70 000 000.00	189 946 800.00	70 000 000.00												
II отваряне	17.07.2009			20 000 000.00	29 863 500.00	20 000 000.00	19 678 223.30	321 776.70	0.00	97.64	97.31	99.46	98.39	7.44	7.30	7.00	7.44	7.30
III отваряне	21.08.2002			15 000 000.00	24 239 000.00	15 000 000.00	14 557 879.50	542 620.50	0.00	95.61	95.33	97.86	96.38	7.83	7.68	7.00	7.83	7.68
IV отваряне	16.10.2002			20 000 000.00	48 800 300.00	20 000 000.00	19 675 620.87	674 379.15	0.00	96.35	96.35	97.63	96.63	7.75	7.63	7.00	7.75	7.63
**BG 20 401 03215/05.02.2003																		
I отваряне	05.02.2010		2 557	20 000 000.00	77 850 000.00	20 000 000.00	15 226 215.01	138 779.98	1 994.37	98.29	98.94	101.00	99.09	7.32	7.17	7.00	7.32	7.17
II отваряне	05.02.2003			20 000 000.00	77 850 000.00	20 000 000.00	20 084 010.00	0.00	84 010.00	99.51	100.07	103.91	100.42	5.96	5.80	5.875	5.96	5.80
<b>общо 7-годишни</b>				<b>191 070 000.00</b>	<b>581 709 800.00</b>	<b>200 000 000.00</b>	<b>199 177 315.15</b>	<b>2 739 926.73</b>	<b>954 037.84</b>									
*BG 20 401 02217/20.02.2002																		
I отваряне	20.02.2009		2 646	90 000 000.00	180 462 000.00	90 000 000.00												
II отваряне	20.02.2002			30 000 000.00	63 350 000.00	30 000 000.00	29 715 665.00	284 335.00	0.00	98.53	98.85	101.12	99.05	7.26	7.17	7.00	7.26	7.17
III отваряне	20.03.2002			25 000 000.00	58 812 000.00	25 000 000.00	25 077 873.20	62 554.20	5 427.40	98.79	99.16	101.10	99.77	7.21	7.04	7.00	7.21	7.04
IV отваряне	15.05.2002			35 000 000.00	58 300 000.00	35 000 000.00	35 368 252.99	195 247.01	0.00	99.03	99.15	100.27	99.44	7.17	7.10	7.00	7.17	7.10
<b>общо 7 години и 3 месеца</b>				<b>90 000 000.00</b>	<b>180 462 000.00</b>	<b>90 000 000.00</b>	<b>90 161 791.19</b>	<b>542 136.21</b>	<b>5 427.40</b>									
*BG 20 402 02215/17.04.2002																		
I отваряне	17.04.2012		3 653	90 000 000.00	202 867 400.00	84 920 000.00												
II отваряне	17.04.2002			15 000 000.00	72 080 000.00	15 000 000.00	14 720 665.01	279 334.99	0.00	95.24	96.54	101.40	98.14	8.21	7.77	7.50	8.21	7.77
III отваряне	24.04.2002			25 000 000.00	59 589 600.00	25 000 000.00	24 227 272.51	807 727.49	0.00	95.47	95.94	97.91	96.77	8.17	7.97	7.50	8.17	7.97
IV отваряне	19.06.2002			25 000 000.00	42 338 600.00	25 000 000.00	24 302 575.01	1 019 925.00	0.00	94.84	95.33	97.29	95.92	8.27	8.10	7.50	8.27	8.10
**BG 20 400 03217/08.01.2003																		
I отваряне	08.01.2013		3 653	30 000 000.00	94 289 800.00	30 000 000.00	19 077 708.99	1 242 683.00	0.00	93.10	92.81	98.16	93.76	8.54	8.44	7.50	8.54	8.44
II отваряне	08.01.2003			30 000 000.00	94 289 800.00	30 000 000.00	31 224 784.99	0.00	1 224 784.99	102.73	103.67	105.17	104.08	7.11	6.93	7.50	7.11	6.93
<b>общо 10-годишни</b>				<b>120 000 000.00</b>	<b>297 157 200.00</b>	<b>114 920 000.00</b>	<b>113 553 005.51</b>	<b>3 349 670.48</b>	<b>1 224 784.99</b>									
<b>общо дългосрочни ДЦК</b>				<b>401 070 000.00</b>	<b>1 059 329 000.00</b>	<b>404 920 000.00</b>	<b>402 892 112.85</b>	<b>6 631 733.42</b>	<b>2 184 250.23</b>									
<b>общо ДЦК, реализирани чрез аукциони в левове</b>				<b>1 490 170 000.00</b>	<b>3 740 926 545.00</b>	<b>1 478 860 000.00</b>	<b>1 487 879 652.56</b>	<b>14 030 001.87</b>	<b>13 467 138.42</b>									

\* Емисия от отворен тип.

\*\* Емисия от отворен тип, чийто общ обем не е реализиран изцяло.

Забележка: Доходността по ДЦК се изчислява съгласно прилаганата от МФ методика и възприетите от 1.2001 г. ликовни конвенции: АСТ/360 – за съкрупените облигации.

# Първичен пазар на ДЦК

## СЪКРОВИЩНИ ОБЛИГАЦИИ, ЕМИТИРАНИ В ЕВРО

Номер на емисията/дата на емисията	Дата на плащането	Падеж на емисията	Брой дни	Номинална стойност (евро)		Фактически преведена сума (евро)	Отстъпка от номинала (евро)	Надбавка над номинала (евро)	Цена на 100 евро номинал (евро)			Годишна лихва (%)	Средна годишна доходност (%)		ОПТ към датата на емисията на плащане (%)
				на предложението от МФ количество	на участие в аукционна поръчка				на одобрените поръчки	Средна цена на допускателно участие в аукционна поръчка	Максимална цена на одобрените поръчки		Средна цена на одобрените поръчки	на допускателно участие в аукционна поръчка	
**86 20 402 08213/24.02.2003		24.05.2010	2 646	75 000 000.00	216 465 000.00	105 000 000.00					5.75				
I отваряне	24.02.2003	24.05.2010		50 000 000.00	139 990 000.00	50 000 000.00	0.00	496 505.01	100.27	100.60	103.15	100.99	5.70	5.58	2.50
II отваряне	14.03.2003	24.05.2010		25 000 000.00	76 475 000.00	55 000 000.00	0.00	304 140.00	100.28	100.10	101.95	100.55	5.70	5.65	2.52
<b>общо 7 години и 3 месеца</b>				<b>75 000 000.00</b>	<b>216 465 000.00</b>	<b>105 000 000.00</b>	<b>0.00</b>	<b>800 645.01</b>							
<b>Общо дългосрочни ДЦК</b>				<b>75 000 000.00</b>	<b>216 465 000.00</b>	<b>105 000 000.00</b>	<b>0.00</b>	<b>800 645.01</b>							
<b>Общо ДЦК, реализирани чрез аукцион в ЕВРО</b>				<b>75 000 000.00</b>	<b>216 465 000.00</b>	<b>105 000 000.00</b>	<b>0.00</b>	<b>800 645.01</b>							

\*\* Емисия от отворен тип, чиито общ обем не е реализиран изцяло.

Забележка: Доходността по ДЦК се изчислява съгласно прилаганата от МФ методика и възприетите от 1.1.2001 г. лихвени конвенции: АСТ/360 – за съкращените бонове, и АСТ/АСТ – за съкращените облигации.

# Вторичен пазар на ДЦК

## Обем на сключените сделки с ДЦК на вторичния пазар и сделки с ценни книжа на Българската фондова борса и извънборсовия пазар

(лв.)

Дата март	Сделки между първични дилъри		Сделки между първични дилъри и техни клиенти				Приватизационни сделки	Общо сделки с ДЦК	Сделки с ценни книжа		
	Репосделки	Окончателни сделки	чл. 14	чл. 15	чл. 20	чл. 21			БФБ	Извънборсов пазар	Общо
4	5 782 550	14 486 695	15 801 043	4 321 570	-	-	-	40 391 857	1 165 736	708	1 166 444
5	3 800 000	3 957 859	991 166	34 187 704	50 000	-	-	42 986 729	1 078 588	-	1 078 588
6	6 954 920	300 000	1 200 000	7 457 182	-	159 350	-	16 071 451	1 465 447	1 898	1 467 345
7	3 820 000	13 025 500	2 586 749	39 836	239 836	-	-	19 711 921	1 691 182	3 341	1 694 523
10	10 092 169	-	391 166	4 936 951	-	-	-	15 420 286	699 110	13	699 123
11	3 160 329	120 000	183 386	5 953 612	20 000	1 213 155	-	10 650 482	524 746	5 627	530 372
12	2 920 000	10 689 511	4 359 852	6 869 000	500 000	-	-	25 338 363	2 167 514	748	2 168 261
13	8 441 033	6 192 603	2 300 000	1 957 300	-	-	-	18 890 936	303 806	25 537	329 343
14	9 260 000	15 470 449	30 494 679	24 040 841	977 915	-	-	80 243 883	615 981	152 780	768 761
17	11 670 612	26 178 981	181 516	3 884 422	195 583	227 000	-	42 338 114	1 915 717	-	1 915 717
18	16 161 337	6 364 615	2 230 000	1 923 223	6 924 956	-	-	33 604 132	2 036 032	397	2 036 429
19	6 800 000	4 353 303	1 580 000	6 491 731	273 816	600 000	-	20 098 850	509 469	370 294	879 763
20	4 302 475	780 000	6 629 452	24 104 123	1 017 751	-	-	36 833 801	366 050	860	366 910
21	13 740 000	8 491 166	4 700 000	10 306 215	-	1 200 000	-	38 437 381	1 009 234	373 617	1 382 851
24	3 315 007	6 862 456	7 010 673	12 072 303	-	-	-	29 260 438	4 882 950	428 644	5 311 594
25	7 150 670	9 472 927	3 800 000	32 052 598	666 938	-	-	53 143 133	8 452 583	135	8 452 718
26	8 880 000	19 916 723	4 536 845	38 448 638	977 915	-	-	72 760 121	1 984 524	112 696	2 097 220
27	13 920 260	8 789 307	5 520 494	60 299 888	3 000 000	-	-	91 529 948	697 635	463	698 097
28	28 740 000	14 835 209	704 000	27 179 951	1 820 461	4 210 494	-	77 490 115	755 225	469 730	1 224 955
31	28 795 939	11 655 830	3 913 869	22 236 446	1 271 437	6 038 162	-	73 911 683	485 734	-	485 734
ОБЩО	197 707 301	181 943 133	99 114 888	328 763 534	17 936 609	13 648 161	-	839 113 626	32 807 262	1 947 486	34 754 748

### Среден обем сделки с ДЦК \*

**33 564 545**

\* Обемът е изчислен на база 25 действащи първични дилъри.

- Забележки:**
1. Включена е сумата на одобрените състезателни и несъстезателни поръчки за сметка на фирми и граждани в размер на 16 547 595 лв.
  2. Включена е сумата на одобрените поръчки за участие в аукционите на ДЦК за сметка на непървични дилъри в размер на 9 974 733 лв.
  3. Обемът на репосделките включва обратните репосделки и репосделките, сключени през текущия ден.
  4. Приватизационни сделки са сделките за прехвърляне на ДЦК по сметка на МФ във връзка с използването им като платежно средство в приватизацията.
  5. Сделките с ДЦК, деноминирани във валута, са в левова равностойност по обявения от БНБ обменен курс на съответната валута в деня на сделката.
  6. Информацията за обема на сделките на БФБ и извънборсовия пазар е по пазарна стойност и е предоставена от управление „Банково“.