



Пазар на държавни ценни книжа

www.bnb.bg/fiscal services

Август 2003 г.

Първичен пазар на ДЦК

ЕМИСИИ ПРЕЗ СЕПТЕМВРИ

Дата на аукциона	08.09.2003	23.09.2003	29.09.2003
Видове ДЦК	Съкровищни облигации в левове	Съкровищни бонове в левове	Съкровищни облигации в левове
Дата на плащане	5-годишни 10.09.2003	3-месечни 24.09.2003	10-годишни 01.10.2003

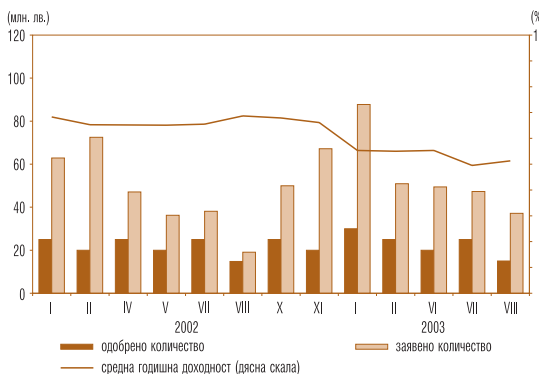
АУКЦИОНИ ПРЕЗ АВГУСТ – СЪКРОВИЩНИ БОНОВЕ В ЛЕВОЕ

	3-месечни
Дата на емисия (плащане)	27.08.2003
Падеж	27.11.2003
Дата на аукциона	25.08.2003
Одобрено количество (хил. лв.)	12 000.00
Минимална цена на 100 лв. номинал	99.32
Средна цена на 100 лв. номинал	99.35
Средна годишна доходност (%)	2.56

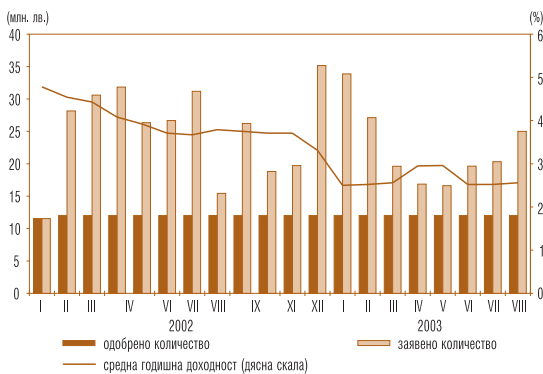
АУКЦИОНИ ПРЕЗ АВГУСТ – СЪКРОВИЩНИ ОБЛИГАЦИИ В ЛЕВОЕ

	5-годишни
Лихвен купон (%)	4.750
Дата на емисия	09.07.2003
Падеж	09.07.2008
Дата на аукциона	04.08.2003
Дата на плащане	06.08.2003
Заявено количество за аукциона (хил. лв.)	37 150.00
Одобрено количество (хил. лв.)	15 000.00
Минимална цена на 100 лв. номинал	97.97
Средна цена на 100 лв. номинал	98.33
Средна годишна доходност (%)	5.13

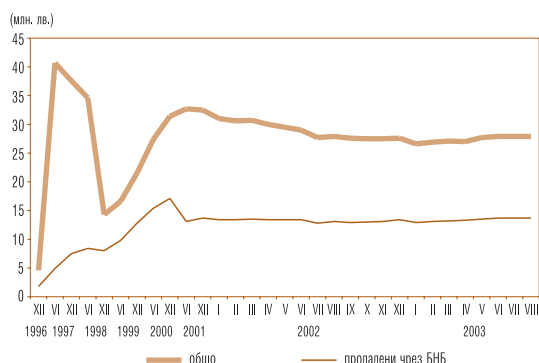
Проведени аукциони за продажба на петгодишни съкровищни облигации



Проведени аукциони за продажба на тримесечни съкровищни бонове



Инвестиции в целеви емисии ДЦК, предназначени за продажба на физически лица



Дълг по държавни ценни книжа, емитирани от правителството на вътрешния пазар

(номинална стойност в хил. лв.)

Структура на дълга	Дълг по ДЦК, емитирани за финансиране на бюджетния дефицит		Дълг по ДЦК, емитирани за структурната реформа	Размер на дълга
	общо	в т. ч. облигации с целево предназначение за физически лица		
1997	850 198	86 632	1 971 829	2 822 027
1998	784 959	15 338	1 512 287	2 297 246
1999	881 799	21 546	1 191 928	2 073 727
2000	961 132	31 411	811 162	1 772 294
2001	1 084 703	32 513	776 601	1 861 304
2002	1 476 501	27 641	647 601	2 124 102
Август 2003	1 666 721	27 894	584 026	2 250 747

Забележка: Левовата равностойност на ДЦК, деноминирани във валута, е изчислена по определения от БНБ обменен курс, валиден за последния работен ден на съответния период.

Вторичен пазар на ДЦК

Търгуеми държавни ценни книжа, емитирани от правителството на вътрешния пазар,
в обращение към 31 август 2003 г.

Номер на емисията	Вид на валутата	Падеж на емисията	Общ обем на емисията (номинална стойност)	Лихвен процент	Предстоящо лихвено плащане	ДЦК, притежавани от чуждестранни инвеститори
BG 30 111 02004	BGN	25.09.2003	20 000 000.00	-	-	-
BG 30 107 03000	BGN	25.09.2003	12 000 000.00	-	-	-
BG 20 306 01111	BGN	10.10.2003	50 000 000.00	6.00	10.10.2003	-
BG 20 310 00115	BGN	15.10.2003	30 000 000.00	7.50	15.10.2003	-
BG 30 108 03008	BGN	30.10.2003	12 000 000.00	-	-	-
BG 30 109 03006	BGN	27.11.2003	12 000 000.00	-	-	-
BG 30 115 02005	BGN	18.12.2003	20 000 000.00	-	-	-
BG 30 100 03005	BGN	16.01.2004	20 000 000.00	-	-	-
BG 20 306 99115	BGN	24.03.2004	2 000 000.00	9.00	24.09.2003	-
BG 30 104 03007	BGN	09.04.2004	20 000 000.00	-	-	-
BG 20 309 99119	BGN	22.04.2004	1 190 000.00	9.00	23.10.2003	-
BG 20 443 97227	BGN	09.08.2004	4 225 969.00	ОЛП	09.02.2004	-
BG 20 473 97224	BGN	13.10.2004	932 209.00	ОЛП	15.10.2003	-
BG 20 475 97229	BGN	13.10.2004	3 037 248.00	ОЛП	15.10.2003	-
BG 20 476 97227	BGN	27.10.2004	4 139 911.00	ОЛП	29.10.2003	-
BG 20 301 02110	BGN	13.03.2005	50 000 000.00	6.50	13.09.2003	-
BG 20 303 02116	BGN	31.07.2005	75 000 000.00	5.75	31.01.2004	-
BG 20 304 02114	BGN	11.09.2005	50 000 000.00	6.00	11.09.2003	-
BG 20 309 00117	BGN	05.10.2005	28 275 890.00	9.00	08.10.2003	-
BG 20 301 03118	BGN	22.01.2006	50 000 000.00	5.50	22.01.2004	-
BG 20 301 01112	BGN	24.01.2006	28 325 903.00	9.00	24.01.2004	-
BG 20 303 01118	BGN	25.04.2006	43 003 003.00	8.00	25.10.2003	-
BG 20 305 01113	BGN	25.07.2006	60 000 000.00	7.00	25.01.2004	-
BG 20 307 01119	BGN	24.10.2006	60 000 000.00	7.00	24.10.2003	-
BG 20 300 02112	BGN	09.01.2007	90 000 000.00	7.00	09.01.2004	-
BG 20 302 02118	BGN	10.07.2007	84 750 000.00	6.50	10.01.2004	-
BG 20 300 03110	BGN	15.01.2008	75 000 000.00	5.625	15.01.2004	-
BG 20 302 03116 ¹	BGN	09.07.2008	40 000 000.00	4.75	09.01.2004	2 540 522.00
BG 20 400 01211	BGN	31.10.2008	30 000 000.00	7.50	31.10.2003	-
BG 20 400 02219	BGN	16.01.2009	80 000 000.00	7.50	16.01.2004	-
BG 20 401 02217	BGN	20.05.2009	90 000 000.00	7.00	20.11.2003	-
BG 20 403 02213	BGN	17.07.2009	70 000 000.00	7.00	17.01.2004	-
BG 20 401 03215 ¹	BGN	05.02.2010	75 000 000.00	5.875	05.02.2004	-
BG 20 402 03213 ¹	EUR	24.05.2010	105 000 000.00	5.75	24.05.2004	-
левава равностойност ²			205 362 150.00			
BG20 001 92224	BGN	01.01.2011	2 201 386.68	ОЛП+1	01.01.2004	-
BG 20 402 02215	BGN	17.04.2012	84 920 000.00	7.50	17.10.2003	-
BG 20 400 03217	BGN	08.01.2013	50 000 000.00	7.50	08.01.2004	-
BG 20 403 03211 ¹	BGN	02.07.2013	20 000 000.00	5.75	02.01.2004	-
BG20 099 93226	BGN	01.07.2017	1 780 565.77	ОЛП	01.01.2004	-
BG20 098 93228	BGN	01.10.2018	6 890 014.77	ОЛП	01.10.2003	-
BG20 096 93222	BGN	01.12.2018	739 270.64	ОЛП	01.12.2003	-
BG20 097 94228	USD	01.01.2019	168 364 571.81	LIBOR	01.01.2004	2 813 385.83
левава равностойност ²			301 357 430.73			5 035 707.43
BG20 400 99223	EUR	01.01.2019	132 282 705.23	EURIBOR	01.01.2004	30 777 946.35
левава равностойност ²			258 722 483.37			60 196 430.81
общо в левове			2 222 853 434.96			67 772 660.24

¹ Емисия от отворен тип, чийто общ обем не е реализиран изцяло.

² Левовата равностойност на ДЦК, деноминирани във валута, е изчислена по определения от БНБ обменен курс, валиден за 31 август 2003 г.

ДЦК, емитирани от правителството на външните пазари към 31 август 2003 г.

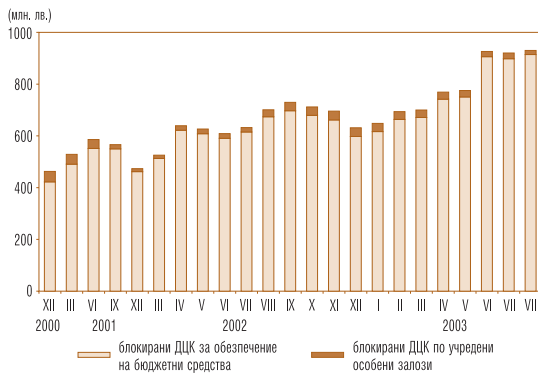
Ценни книжа	Лихвен процент	Дата на падежа	Следващо лихвено плащане	Брой лихвени плащания в годината	Номинална стойност на дълта равностойност в		
					млн. евро	млн. лв.	млн. щ. д.
№ на емисията XSO138976385 евроблигации (250 млн. евро)	7.25	01.03.2007	01.03.2004	1	250.0	489.0	273.2
№ на емисията XSO145624432 глобални облигации в евро (835.5 млн. евро)	7.50	15.01.2013	15.01.2004	1	835.5	1634.0	912.9
№ на емисията XSO145623624 глобални облигации в щатски долари (1270.6 млн. щ. д.)	8.25	15.01.2015	15.01.2004	2	1162.8	2274.2	1270.6

ОБЩ РАЗМЕР

2248.3 4397.2 2456.7

Забележка: Равностойността в щатски долари и в левове е изчислена по определения от БНБ обменен курс, валиден за 31 август 2003 г.

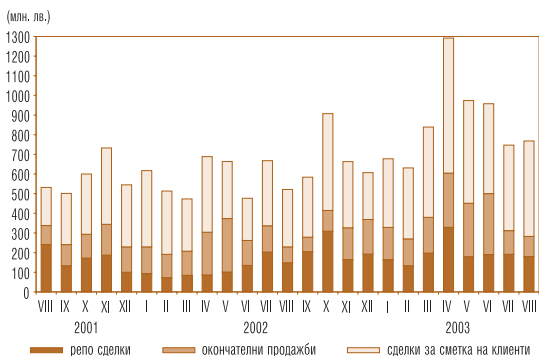
Размер и структура на блокираните ДЦК



Забележка: Левовата равностойност на ДЦК, деноминирани във валута, е изчислена по определения от БНБ обменен курс, валиден за последния работен ден на съответния период.

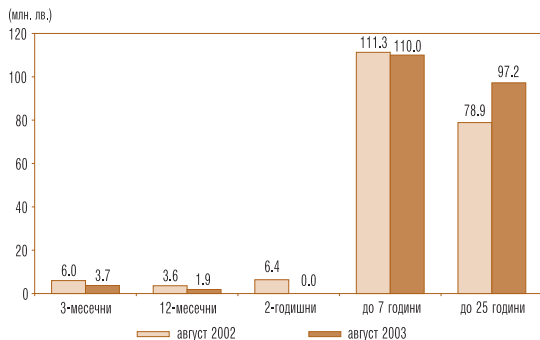
Вторичен пазар на ДЦК

Обем на видовете сделки с търгуеми ДЦК



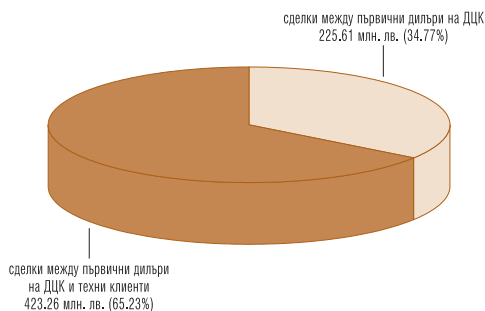
- Забележки:**
1. Включена е сумата на одобрените поръчки за участие в аукционите на ДЦК за сметка на нетървични дилъри и на фирми и граждани.
 2. Обемът на репо сделките включва обратните репо сделки и тези, сключени през текущия ден.
 3. Сделки с ДЦК, деноминирани във валута, са в левова равностойност по определения от БНБ обменен курс на съответната валута в деня на сделката.

Структура по срочност на сделките на межубанковия пазар на ДЦК



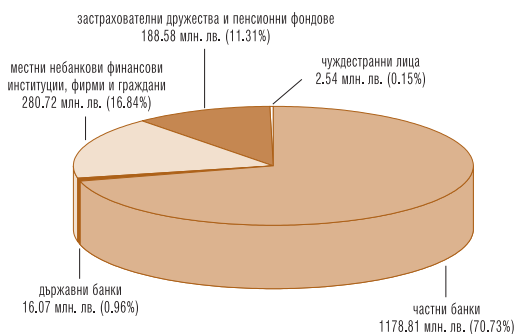
- Забележка:** Сделки с ДЦК, деноминирани във валута, са в левова равностойност по определения от БНБ обменен курс, валиден за последния работен ден на съответния период.

Обем на видовете сделки с ДЦК, емитирани за финансиране на бюджетния дефицит, сключени през август 2003 г.



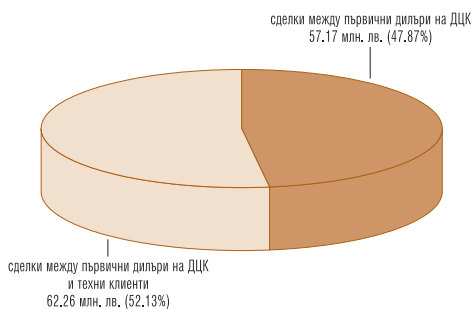
- Забележка:** Левовата равностойност на ДЦК, деноминирани във валута, е изчислена по определения от БНБ обменен курс на съответната валута в деня на сделката.

Държатели на ДЦК, емитирани за финансиране на бюджетния дефицит към 31 август 2003 г.



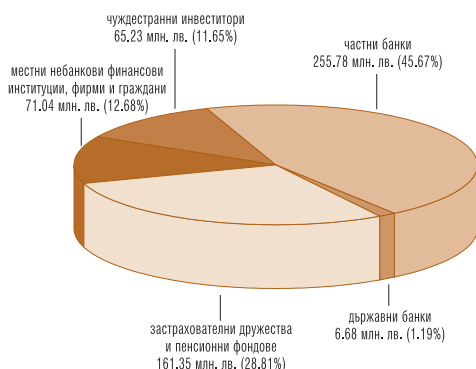
- Забележки:**
1. Включени са блокираните от държателите ДЦК.
 2. Включени са целеви емисии, предназначени за граждани.
 3. Данните са предварителни.
 4. Левовата равностойност на ДЦК, деноминирани във валута, е изчислена по определения от БНБ обменен курс на съответната валута, валиден към 31 август 2003 г.

Обем на видовете сделки с деноминирани в чуждестранна валута ДЦК, емитирани за структурната реформа, сключени през август 2003 г.



- Забележка:** Сделки с ДЦК, деноминирани във валута, са в левова равностойност по определения от БНБ обменен курс на съответната валута в деня на сделката.

Държатели на ДЦК, деноминирани в чуждестранна валута, емитирани за структурната реформа към 31 август 2003 г.



- Забележки:**
1. Включени са блокираните от държателите ДЦК.
 2. Левовата равностойност е изчислена по определения от БНБ обменен курс, валиден за 31 август 2003 г.
 3. Данните са предварителни.

Вторичен пазар на ДЦК

Обем и доходност на депозитите на междубанковия пазар и репо сделките с ДЦК

(хил. лв.)

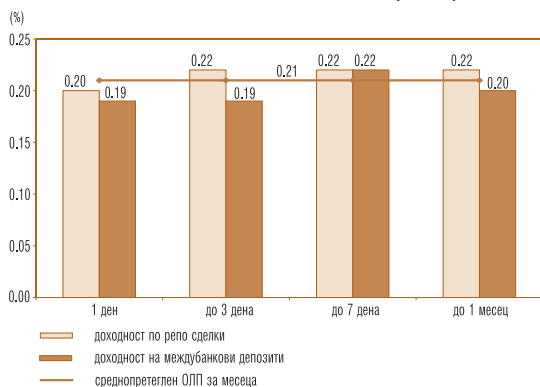
		1 ден		от 2 до 3 дена		от 4 до 7 дена		от 8 до 30 дена		над 30 дена		Обем, общо
		обем	доход	обем	доход	обем	доход	обем	доход	обем	доход	
01.08.2003	Депозити			95 401	2.60	1 000	3.00					96 401
	Репо сделки			4 000	2.79	1 623	2.90					5 623
04.08.2003	Депозити	85 401	1.91			672	2.80					86 073
	Репо сделки					3 350	2.22					3 350
05.08.2003	Депозити	89 401	1.90			6 350	2.05	1 950	2.20			97 701
	Репо сделки					600	2.33	1 850	1.72			2 450
06.08.2003	Депозити	79 851	1.71			825	3.00					80 676
	Репо сделки	2 500	1.67			1 600	2.21	4 549	2.56			8 649
07.08.2003	Депозити	80 751	1.81			2 777	2.17					83 528
	Репо сделки	3 500	1.98			1 116	2.53					4 616
08.08.2003	Депозити			82 100	1.84	300	3.00					82 400
	Репо сделки			3 500	1.98	1 240	2.53					4 740
11.08.2003	Депозити	79 111	1.95	1 500	1.90					1 000	2.80	81 611
	Репо сделки	3 500	1.93			1 220	2.33	1 165	2.53			5 885
12.08.2003	Депозити	52 400	2.14	700	3.50	650	3.30					53 750
	Репо сделки	2 500	2.19			1 130	3.10	1 090	3.55			4 720
13.08.2003	Депозити	63 850	2.32			825	3.80					64 675
	Репо сделки	580	2.23			950	3.04					1 530
14.08.2003	Депозити	49 370	2.98			777	4.00					50 147
	Репо сделки	1 171	2.84			5 581	3.16					6 752
15.08.2003	Депозити			31 370	3.32							31 370
	Репо сделки					1 000	3.35					1 000
18.08.2003	Депозити	43 900	3.20			1 137	3.56			4 000	3.20	49 037
	Репо сделки	700	3.04	3 500	3.24	350	3.55					4 550
19.08.2003	Депозити	34 400	3.29	600	4.00	850	3.90					35 850
	Репо сделки	2 000	3.14			530	3.24					2 530
20.08.2003	Депозити	51 000	2.97					1 000	3.05			52 000
	Репо сделки	3 000	2.97			500	3.24					3 500
21.08.2003	Депозити	56 100	2.79									56 100
	Репо сделки	4 100	2.69			1 144	3.14	475	3.14			5 719
22.08.2003	Депозити			66 200	2.76	1 050	3.46					67 250
	Репо сделки			2 000	2.74	1 200	3.14					3 200
25.08.2003	Депозити	80 787	2.65	600	3.00	2 500	2.90					83 887
	Репо сделки					2 650	2.96			1 000	3.14	3 650
26.08.2003	Депозити	62 300	2.52			850	3.25					63 150
	Репо сделки					800	3.14	2 135	3.05			2 935
27.08.2003	Депозити	79 150	2.26			3 000	2.67	1 000	2.50			83 150
	Репо сделки					1 090	3.04	500	2.84			1 590
28.08.2003	Депозити	49 300	1.24			2 000	1.20	2 000	1.60			53 300
	Репо сделки					932	3.04	1 465	2.64			2 397
29.08.2003	Депозити			33 500	0.68			1 950	3.00			35 450
	Репо сделки					4 788	1.30	1 844	2.53			6 632
Общо за месеца	Депозити	1 037 072		311 971		25 563		7 900		5 000		1 387 506
	Репо сделки	23 551		13 000		33 394		15 073		1 000		86 018

Забележки: 1. Обемът на репо сделките не включва обратните репо сделки.

2. Доходността е изчислена на годишна база.

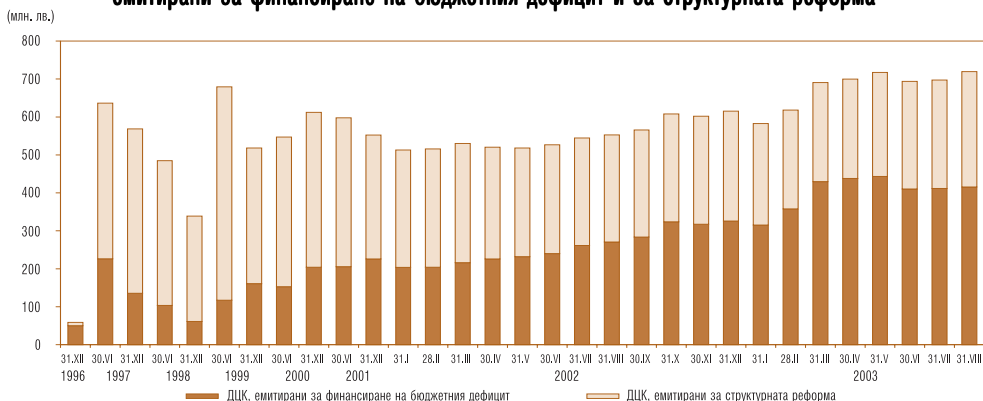
3. Сделките с ДЦК, деноминирани във валута, са в левова равностойност по определения от БНБ обменен курс на съответната валута в деня на сделката.

Доходност по репо сделки с ДЦК и лихвен процент по междубанковите депозити на месечна база (август)



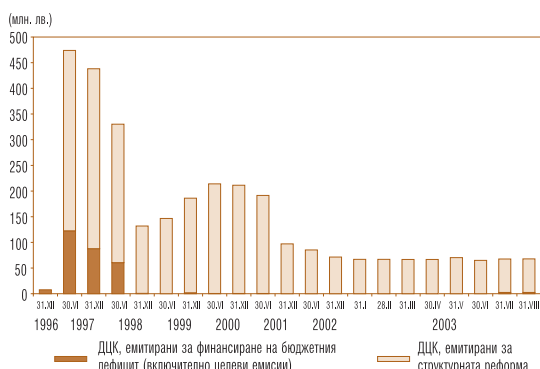
Вторичен пазар на ДЦК

Инвестиции на небанкови финансови институции, фирми и граждани в ДЦК, емитирани за финансиране на бюджетния дефицит и за структурната реформа



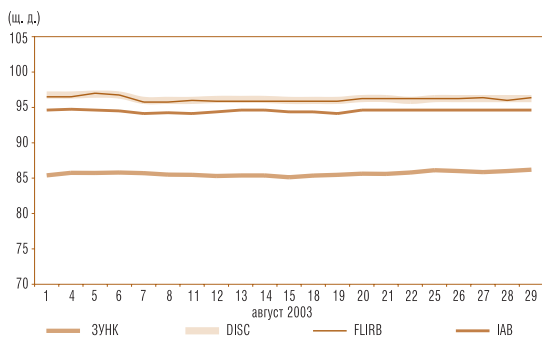
Забележка: Лявата равностойност на ДЦК, деноминирани във валута, е изчислена по определения от БНБ обменен курс, валиден за последния работен ден на съответния период.

ДЦК в портфейла на чуждестранни инвеститори



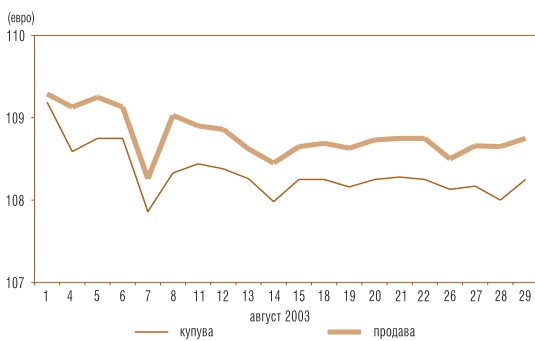
Забележка: Лявата равностойност на ДЦК, деноминирани във валута, е изчислена по определения от БНБ обменен курс, валиден за последния работен ден на съответния период.

Котировки „купува“ на българските брейди облигации и на деноминирани в щатски долари ДЦК, емитирани по ЗУНК



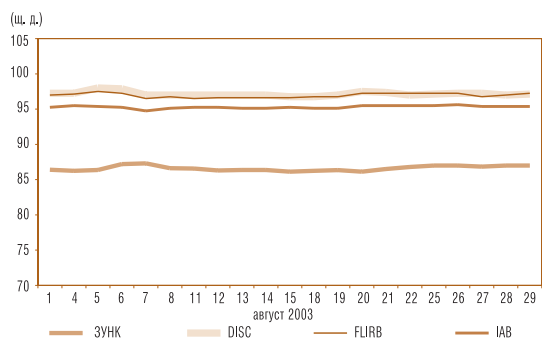
Източник: Reuters.

Котировки „купува“ и „продава“ на българските 5-годишни еврооблигации



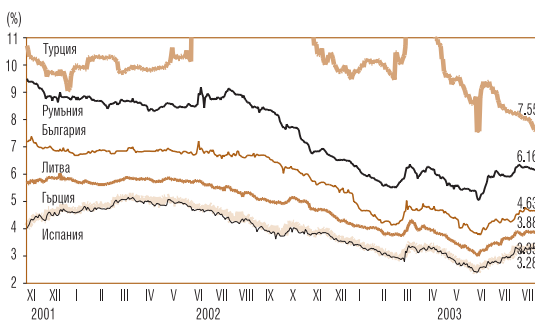
Източник: Reuters.

Котировки „продава“ на българските брейди облигации и на деноминирани в щатски долари ДЦК, емитирани по ЗУНК



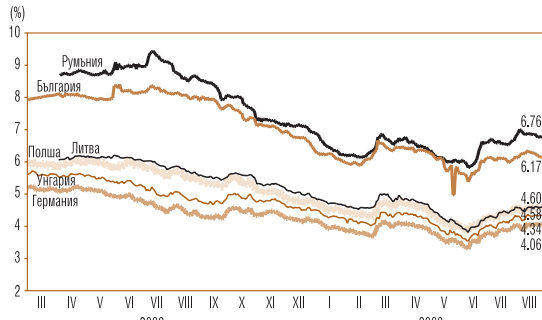
Източник: Reuters.

Доходност по 5-годишни еврооблигации



Източник: Reuters.

Доходност по 10-годишни еврооблигации



Източник: Reuters.

Първични дилъри на ДЦК

СПИСЪК

на финансовите институции, утвърдени от министъра на финансите и управителя на БНБ
за първични дилъри на ДЦК за периода 1 юли – 31 декември 2003 г.

Финансова институция	Страница на Reuters за котировки на ДЦК	Интернет страница
1. БАНКА ДСК АД	SSBG 01-03	www.dskbank.bg
2. БАНКА ХЕБРОС АД – ПЛОВДИВ	AGBG 01-03	www.hebros.bg
3. БНП ПАРИБА (БЪЛГАРИЯ) АД	BSBD 01-03	www.iccs.bas.bg/instfr/bnp/bnp.html
4. БУЛБАНК АД	BGTB 01-03	www.bulbank.bg
5. БЪЛГАРСКА ПОЩЕНСКА БАНКА АД	BPBB 01-03	www.postbank.bg
6. ДЕМИРБАНК (БЪЛГАРИЯ) АД	DBBG 01-03	www.demirbank.bg
7. ЕВРОБАНК АД	EBSF 01-03	www.eurobank.bg
8. ИНВЕСТБАНК АД	OBGG 01-03	www.nib.bg
9. ИНГБАНК Н. В. – КЛОН СОФИЯ	INBS 01-03	www.ing.bg
10. КОРПОРАТИВНА ТЪРГОВСКА БАНКА АД	BGIB 01-03	www.corpbank.bg
11. ОБЕДИНЕНА БЪЛГАРСКА БАНКА	UBBB 01-03	www.ubb.bg
12. ОБЩИНСКА БАНКА АД	SMBK 01-03	www.municipalbank.bg
13. ПЪРВА ИЗТОЧНА МЕЖДУНАРОДНА БАНКА АД	EIBG 01-03	www.feibbank.com
14. ПЪРВА ИНВЕСТИЦИОННА БАНКА АД	BFIB 01-03	www.fibank.bg
15. РАЙФАЙЗЕНБАНК (БЪЛГАРИЯ) АД	RBBS 01-03	www.raiffeisen.bg
16. РОСЕКСИМБАНК АД	REBS 01-03	www.roseximbank.bg
17. СЖ ЕКСПРЕСБАНК АД – ВАРНА	EBVB 01-03	www.sgexpressbank.bg
18. СИТИБАНК Н. А. – КЛОН СОФИЯ	CSOF 01-03	www.citibank.com/bulgaria/
19. СТОПАНСКА И ИНВЕСТИЦИОННА БАНКА АД	RIBB 01-03	www.eibank.bg
20. ТБ „БИОХИМ“ АД	CBBB 01-03	www.biochim.com
21. ТБ „БЪЛГАРИЯ ИНВЕСТ“ АД	BGIN 01-03	www.allianz.bg
22. ЦЕНТРАЛНА КООПЕРАТИВНА БАНКА АД	SCCB 01-03	www.ccbank.bg
23. ЮНИОНБАНК АД	UNBS 01-03	www.unionbank.bg
24. БУЛБРОКЪРС АД	BULB 01-03	www.bulbrokers.com
25. ЕВРОФИНАНС АД	EUFI 01-03	www.euro-fin.com
26. ЕЛАНА АД	ELAN 01-03	www.elana.net

Непървични дилъри на ДЦК, на които БНБ води регистри по реда на чл. 2, ал. 8 от Наредба № 5 на МФ и БНБ

НАСЪРЧИТЕЛНА БАНКА
ЧПБ „ТЕКСИМ“ АД

www.nasbank.bg
www.teximbank.bg

ОБОБЩЕНИ СТРАНИЦИ ЗА КОТИРОВКИ

BGTSY=
BGZYNK=
BGTSYM=

© Българска народна банка, 2003. Управление „Фискални услуги“

1000 София, пл. „Княз. Ал. Батенберг“ № 1
Телефон: 9145-1301. Факс: 980 2425, 980 6493
Предпечатна подготовка: „Печатни издания на БНБ“
Печат и книговезко изпълнение: Полиграфична база на БНБ

Материалите са получени за
редакционна обработка на 4 септември 2003 г.
Информацията от бюлетина може да се ползва
единствено с изричното позоваване на източника.

Първичен пазар на ДЦК

ДЪРЖАВНИ ЦЕННИ КНИЖА, РЕАЛИЗИРАНИ ЧРЕЗ АУКЦИОНИ, В ОБРАЩЕНИЕ КЪМ 31 АВГУСТ 2003 Г.

СЪКРОВИЩНИ БОНОВЕ, ЕМИТИРАНИ В ЛЕВОВЕ

Номер на емсията	Дата на емсията (платане)	Падещ на емсията	Брой дни	Номинална стойност (лв.)			Фактически преведена сума (лв.)	Отстъпка от номинала (лв.)	Цена на 100 лв. номинал (лв.)				Средна доходност до парежа (%)		Средна доходност (%)		ОПП към датата на емсията (платане) (%)	
				на предложеното от МО количество	на допускателите до аукциона поръчки	на одобрените поръчки			Средна цена на допускателите до аукциона поръчки	Минимална цена на одобрените поръчки	Максимална цена на одобрените поръчки	Средна цена на одобрените поръчки	на допускателите до участие в аукциона поръчки	на допускателите до участие в аукциона поръчки	на одобрените поръчки	на допускателите до участие в аукциона поръчки		на одобрените поръчки
86 30 107 03000	25.06.2003	25.09.2003	92	12 000 000.00	19 630 000.00	12 000 000.00	11 923 699.00	76 301.00	99.28	99.29	99.46	99.36	0.73	0.64	2.84	2.87	2.54	2.52
86 30 108 03008	30.07.2003	30.10.2003	92	12 000 000.00	20 320 000.00	12 000 000.00	11 923 008.00	76 992.00	99.31	99.32	99.41	99.36	0.69	0.64	2.72	2.75	2.54	2.52
86 30 109 03006	27.08.2003	27.11.2003	92	12 000 000.00	25 010 000.00	12 000 000.00	11 922 584.01	77 415.99	99.29	99.32	99.39	99.35	0.72	0.65	2.80	2.83	2.58	2.56
Общо тримесечни емсии				36 000 000.00	64 960 000.00	36 000 000.00	35 769 291.01	230 708.99										
86 30 111 02004	25.09.2002	25.09.2003	365	20 000 000.00	40 901 050.00	20 000 000.00	18 969 052.54	1 030 947.46	94.66	94.72	96.01	94.85	5.64	5.43	5.56	5.56	5.35	3.75
86 30 115 02005	18.12.2002	18.12.2003	365	20 000 000.00	52 800 000.00	20 000 000.00	19 064 305.00	935 695.00	95.17	95.27	95.63	95.32	5.08	4.91	5.01	5.00	4.84	3.31
86 30 100 03005	16.01.2003	16.01.2004	365	20 000 000.00	77 550 000.00	20 000 000.00	19 170 840.01	829 159.99	95.61	95.75	96.10	95.85	4.59	4.33	4.53	4.53	4.27	3.31
86 30 104 03007	09.04.2003	09.04.2004	366	20 000 000.00	51 600 000.00	20 000 000.00	19 152 355.01	847 644.99	95.59	95.68	95.85	95.76	4.61	4.43	4.54	4.54	4.35	2.56
Общо едногодишни емсии				80 000 000.00	222 851 050.00	80 000 000.00	76 356 552.56	3 643 447.44										
Общо краткосрочни ДЦК				116 000 000.00	287 811 050.00	116 000 000.00	112 125 843.57	3 874 156.43										

Забележка: Доходността по ДЦК се изчислява съгласно прилаганата от МО методика и възприетите от 1.1.2001 г. ливевни конвенции: АСТ/360 – за съкруповищните бонове, и АСТ/АСТ – за съкруповищните облигации. (продължава)

Първичен пазар на ДЦК

СЪКРОВИЩНИ ОБЛИГАЦИИ, ЕМИТИРАНИ В ЛЕВОВЕ

Номер на емисията/дата на емисията	Дата на плащането	Падж на емисията	Брой дни	Номинална стойност (лв.)		Одпускателна сума (лв.)	Отстъпка от номинала (лв.)	Надбавка над номинала (лв.)	Цена на 100 лв. номинал (лв.)			Годишна лихва (%)	Средна годишна доходност (%)		ОПТ към датата на емисията (плащане) (%)		
				на предложено от МФ количество	напускателно участие в аукциона				на одобрените поръчки	Средна цена на допускателно участие в аукциона поръчки	Минимална цена на одобрените поръчки		Максимална цена на одобрените поръчки	Средна цена на одобрените поръчки		на допускателно участие в аукциона поръчки	на допускателно участие в аукциона поръчки
*BG 20 306 0111/10.10.2001																	
I отваряне	10.10.2003		730	50 000 000.00	77 900 000.00	50 000 000.00	0.00	153 880.00	100.51	100.47	100.85	100.62	5.73	5.67	4.63		
II отваряне	10.10.2003			25 000 000.00	38 600 000.00	25 000 000.00	0.00	173 680.00	100.47	100.42	101.09	100.69	5.75	5.63	4.65		
общо 2-годишни				50 000 000.00	77 900 000.00	50 000 000.00	0.00	327 560.00									
*BG 20 310 00115/18.10.2000																	
I отваряне	15.10.2003		1 092	30 000 000.00	110 383 000.00	30 000 000.00	0.00	144 390.51	100.71	101.20	101.92	101.44	7.23	6.96	4.13		
II отваряне	15.10.2003			10 000 000.00	42 068 000.00	10 000 000.00	0.00	143 631.40	100.81	101.22	101.94	101.44	7.19	6.96	4.50		
III отваряне	15.10.2003			10 000 000.00	35 933 000.00	10 000 000.00	0.00	169 042.49	101.23	101.53	101.84	101.70	7.04	6.86	4.54		
общо 3-годишни				50 000 000.00	116 901 000.00	50 000 000.00	0.00	404 060.00	101.07	101.27	102.45	101.62	6.10	5.90	4.43		
I отваряне	13.03.2002			25 000 000.00	72 750 000.00	25 000 000.00	0.00	418 850.01	101.35	101.30	102.57	101.68	6.00	5.88	3.71		
II отваряне	12.06.2002			25 000 000.00	44 151 000.00	25 000 000.00	0.00										
общо 2-годишни				83 100 000.00	160 615 700.00	75 000 000.00	0.00	7 400.00	98.42	98.25	101.35	98.83	6.34	6.18	3.67		
I отваряне	31.07.2005		1 096	83 100 000.00	160 615 700.00	75 000 000.00	0.00	333 036.00	98.40	98.47	99.20	98.67	6.34	6.24	3.71		
II отваряне	31.07.2005			25 000 000.00	44 150 000.00	25 000 000.00	0.00										
III отваряне	31.07.2005			33 100 000.00	92 265 700.00	33 100 000.00	0.00										
общо 3-годишни				50 000 000.00	100 400 000.00	50 000 000.00	0.00	198 880.00	100.34	100.60	101.89	100.80	5.87	5.71	3.31		
I отваряне	11.09.2002		1 096	50 000 000.00	100 400 000.00	50 000 000.00	0.00	216 705.00	98.86	98.75	99.78	99.13	6.42	6.32	3.75		
II отваряне	11.09.2005			25 000 000.00	33 700 000.00	25 000 000.00	0.00										
III отваряне	11.12.2002			25 000 000.00	66 700 000.00	25 000 000.00	0.00										
общо 2-годишни				65 000 000.00	105 500 000.00	50 000 000.00	0.00	392 735.01	101.11	101.24	103.53	101.57	5.10	4.93	3.31		
I отваряне	22.01.2006		1 096	65 000 000.00	105 500 000.00	50 000 000.00	0.00	252 035.00	100.53	100.44	101.39	101.01	5.31	5.13	2.56		
II отваряне	22.01.2006			25 000 000.00	62 650 000.00	25 000 000.00	0.00										
III отваряне	23.04.2003			40 000 000.00	42 850 000.00	25 000 000.00	0.00										
общо 3-годишни				278 100 000.00	593 799 700.00	255 000 000.00	896 521.51	2 131 624.42									

* Емисия от отворен тип.

Забележка: Доходността по ДЦК се изчислява съгласно прилаганата от МФ методика и възприетите от 1.1.2001 г. ливневите ковенции: АСТ/860 – за скриващите облигации.

Първичен пазар на ДЦК

СЪКРОВИЩНИ ОБЛИГАЦИИ, ЕМИТИРАНИ В ЛЕВОВЕ

Номер на емисията/дата на емисията	Дата на плащането	Падък на емисията	Брой дни	Номинална стойност (лв.)		Фактически преведена сума (лв.)	Отстъпка от номинала (лв.)	Надбавка над номинала (лв.)	Цена на 100 лв. номинал (лв.)		Годишна лихва (%)	Средна годишна доходност (%)		ОПЛ към датата на емисията (плащане) (%)	
				на предложеното от МФО количество	на допуснатите до участие в аукционна поръчка				на допуснатите до участие в аукционна поръчка	на одобрените поръчки		допускайте до участие в аукционна поръчка	Максимална цена на одобрените поръчки		Средна цена на одобрените поръчки
BG 20 306 99115/31.03.1999	31.03.1999	24.03.2004	1 820	2 000 000.00	2 772 000.00	1 727 077.00	272 923.00	0.00	83.68	79.39	99.10	86.35	13.62	12.79	4.79
BG 20 309 99119/29.04.1999	29.04.1999	22.04.2004	1 820	3 000 000.00	3 932 640.00	932 640.00	257 360.00	0.00	78.37	69.00	89.00	78.37	15.37	15.37	4.63
*BG 20 309 00717/11.10.2000 ¹		05.10.2005	1 820	40 000 000.00	113 365 105.00	40 000 000.00									
I отваряне	11.10.2000	05.10.2005	40 000 000.00	46 780 000.00	9 878 386.00	9 878 386.00	121 614.00	0.00	93.48	97.66	102.21	98.78	10.72	9.31	4.01
II отваряне	08.11.2000	05.10.2005	15 000 000.00	35 511 105.00	15 047 502.52	15 047 502.52	56 169.18	171.70	98.88	99.25	101.97	99.63	9.28	9.09	4.46
III отваряне	13.12.2000	05.10.2005	15 000 000.00	31 074 000.00	15 212 418.50	15 212 418.50	32 481.50	12 400.00	99.37	99.33	101.14	99.87	9.16	9.03	4.58
*BG 20 301 01112/24.01.2001 ¹		24.01.2006	1 826	60 000 000.00	253 630 140.00	60 000 000.00									
I отваряне	24.01.2001	24.01.2006	20 000 000.00	95 924 140.00	20 330 160.01	20 330 160.01	0.00	330 160.01	100.78	101.24	103.23	101.65	8.80	8.59	4.29
II отваряне	28.02.2001	24.01.2006	20 000 000.00	87 276 000.00	21 092 480.02	21 092 480.02	0.00	920 480.02	103.64	104.31	105.64	104.60	8.10	7.87	4.21
III отваряне	28.03.2001	24.01.2006	20 000 000.00	70 430 000.00	21 589 900.01	21 589 900.01	0.00	1 279 900.01	105.26	105.73	108.07	106.40	7.71	7.44	4.15
*BG 20 303 01118/25.04.2001 ¹		25.04.2006	1 826	60 000 000.00	165 396 000.00	60 000 000.00									
I отваряне	25.04.2001	25.04.2006	20 000 000.00	55 846 000.00	20 722 374.50	20 722 374.50	0.00	722 374.50	102.16	102.55	104.37	103.61	7.47	7.13	4.36
II отваряне	23.05.2001	25.04.2006	20 000 000.00	60 050 000.00	21 018 209.99	21 018 209.99	0.00	896 209.99	103.93	104.22	105.30	104.48	7.05	6.92	4.47
III отваряне	27.06.2001	25.04.2006	20 000 000.00	49 500 000.00	21 204 695.00	21 204 695.00	0.00	932 695.00	104.24	104.41	105.15	104.66	6.98	6.88	4.47
*BG 20 305 01113/25.07.2001 ¹		25.07.2006	1 826	60 000 000.00	140 070 000.00	60 000 000.00									
I отваряне	25.07.2001	25.07.2006	20 000 000.00	51 650 000.00	20 158 465.00	20 158 465.00	0.00	158 465.00	100.24	100.38	102.20	100.79	6.94	6.81	4.55
II отваряне	22.08.2001	25.07.2006	20 000 000.00	41 950 000.00	20 128 330.00	20 128 330.00	22 883.33	43 213.33	98.88	99.24	100.82	100.10	7.27	6.98	4.75
III отваряне	26.09.2001	25.07.2006	20 000 000.00	46 470 000.00	20 321 980.00	20 321 980.00	370.00	80 350.00	99.77	99.87	101.62	100.40	7.06	6.90	4.76
*BG 20 307 01119/24.10.2001 ¹		24.10.2006	1 826	60 000 000.00	127 550 000.00	60 000 000.00									
I отваряне	24.10.2001	24.10.2006	20 000 000.00	43 400 000.00	20 043 640.00	20 043 640.00	0.00	43 640.00	99.74	99.86	100.88	100.22	7.06	6.95	4.63
II отваряне	28.11.2001	24.10.2006	20 000 000.00	55 400 000.00	20 206 230.00	20 206 230.00	340.00	72 570.00	99.52	99.91	100.90	100.36	7.12	6.91	4.79
III отваряне	27.12.2001	24.10.2006	20 000 000.00	28 750 000.00	20 285 450.00	20 285 450.00	19 520.00	58 970.00	99.74	99.40	101.62	100.20	7.06	6.95	4.65

* Емисия от отворян тип.

¹ Част от тази емисия е изкупува обратно преди падежа.

Забележка: Доходността по ДЦК се изчислява съгласно прилаганата от МФО методика и възприетите от 1.1.2001 г. ликовни конвенции: АСТ/Б60 – за съкращените облигации.

Първичен пазар на ДЦК

СЪКРОВИЩНИ ОБЛИГАЦИИ, ЕМИТИРАНИ В ЛЕВОВЕ

Номер на емисията/дата на емисията	Дата на пашането	Падех на емисията	Брой дни	Номинална стойност (лв.)		Фактически преведена сума (лв.)	Отстъпка от номинала (лв.)	Надбавка над номинала (лв.)	Цена на 100 лв. номинал (лв.)			Годишна лихва (%)	Средна годишна доходност (%)		ОПТ към датата на емисията (пашане) (%)	
				на предложено от МО количество	на допуснатите до участие в аукциона поръчки				на одобрените поръчки	Средна цена на допускателно участие в аукциона поръчки	Максимална цена на одобрените поръчки		Средна цена на одобрените поръчки	на допускателно участие в аукциона поръчки		на одобрените поръчки
*BG 20 300 02112/09.01.2002		09.01.2007	1 826	90 000 000.00	218 650 000.00	90 000 000.00					7.00					
I отваряне	09.01.2002	09.01.2007		25 000 000.00	62 850 000.00	25 000 000.00	0.00	176 905.01	100.13	101.89	100.71	6.97	6.83	4.78		
II отваряне	13.02.2002	09.01.2007		20 000 000.00	72 470 000.00	20 000 000.00	0.00	396 665.00	101.37	102.48	101.98	6.67	6.53	4.54		
III отваряне	10.04.2002	09.01.2007		25 000 000.00	47 080 000.00	25 000 000.00	0.00	501 720.01	101.60	102.62	102.01	6.62	6.52	4.08		
IV отваряне	08.06.2002	09.01.2007		20 000 000.00	36 250 000.00	20 000 000.00	0.00	414 825.00	101.80	102.58	102.07	6.57	6.51	3.92		
*BG 20 302 02118/10.07.2002		10.07.2007	1 826	90 000 000.00	174 314 700.00	84 750 000.00						6.50				
I отваряне	10.07.2002	10.07.2007		25 000 000.00	38 080 000.00	25 000 000.00	80 534.48	33 000.00	99.29	103.09	99.81	6.67	6.55	3.67		
II отваряне	14.08.2002	10.07.2007		20 000 000.00	19 100 000.00	14 750 000.00	228 835.00	0.00	97.75	99.10	98.45	7.04	6.87	3.79		
III отваряне	09.10.2002	10.07.2007		25 000 000.00	49 950 000.00	25 000 000.00	304 060.00	0.00	98.24	100.04	98.78	6.92	6.79	3.71		
IV отваряне	13.11.2002	10.07.2007		20 000 000.00	67 184 700.00	20 000 000.00	102 382.58	7 227.58	99.03	101.44	99.52	6.73	6.61	3.71		
*BG 20 300 03110/15.01.2003		15.01.2008	1 826	75 000 000.00	188 070 000.00	75 000 000.00						5.625				
I отваряне	15.01.2003	15.01.2008		30 000 000.00	87 720 000.00	30 000 000.00	0.00	126 598.99	99.53	99.97	100.42	5.73	5.53	3.31		
II отваряне	12.02.2003	15.01.2008		25 000 000.00	50 900 000.00	25 000 000.00	0.00	136 847.00	100.07	101.39	100.55	5.61	5.50	2.50		
III отваряне	04.06.2003	15.01.2008		20 000 000.00	49 450 000.00	20 000 000.00	0.00	80 345.00	100.01	101.02	100.40	5.62	5.53	2.96		
**BG 20 302 03116/09.07.2003		09.07.2008	1 827	40 000 000.00	84 450 000.00	40 000 000.00						4.750				
I отваряне	09.07.2003	09.07.2008		25 000 000.00	47 300 000.00	25 000 000.00	219 595.00	0.00	98.58	100.22	99.12	5.08	4.95	2.52		
II отваряне	06.06.2003	09.07.2008		15 000 000.00	37 150 000.00	15 000 000.00	250 784.99	0.00	97.69	99.55	98.33	5.28	5.13	2.52		
Общо 5-годишни				580 000 000.00	1 469 480 945.00	572 940 000.00	1 969 853.06	7 425 733.15								
Общо средносрочни ДЦК				908 100 000.00	2 141 180 645.00	877 940 000.00	2 666 374.57	9 884 917.57								

* Емисия от отворен тип.

** Емисия от отворен тип, чийто общ обем не е реализиран изцяло.

Забележка: Доходността по ДЦК се изчислява съгласно прилаганата от МО методика и възприетите от 1.1.2001 г. ликовни конвенции. АСТ/Б60 – за скриваните облигации.

Първичен пазар на ДЦК

СЪКРОВИЩНИ ОБЛИГАЦИИ, ЕМИТИРАНИ В ЛЕВОВЕ

Номер на емисията/дата на емисията	Дата на пашането	Падеж на емисията	Брой дни	Номинална стойност (лв.)		Фактически преведена сума (лв.)	Отстъпка от номинала (лв.)	Надбавка над номинала (лв.)	Цена на 100 лв. номинал (лв.)			Годишна лихва (%)	Средна годишна доходност (%)		ОПТ към датата на емисията (пашане) (%)	
				на предложено от МО количество	на допуснатите до участие в аукциона поръчки				на одобрените поръчки	Средна цена на допуснатите до участие в аукциона поръчки	Максимална цена на одобрените поръчки		Средна цена на одобрените поръчки	на допуснатите до участие в аукциона поръчки		на одобрените поръчки
*BG 20 400 01211/31.10.2001																
I отваряне	31.10.2008	31.10.2008	2 557	41 070 000.00	108 287 000.00	30 000 000.00						7.50				
II отваряне	31.10.2001	31.10.2008		30 000 000.00	53 672 000.00	18 930 000.00	861 961.00	0.00	93.07	94.70	100.00	7.50	8.85	8.37	4.63	
III отваряне	05.12.2001	31.10.2008		11 070 000.00	54 615 000.00	11 070 000.00	200 410.00	0.00	96.74	97.80	99.51	7.50	8.12	7.84	4.65	
*BG 20 400 02219/16.01.2002																
I отваряне	16.01.2009	16.01.2009	2 557	60 000 000.00	205 626 000.00	80 000 000.00						7.50				
II отваряне	16.01.2002	16.01.2009		30 000 000.00	106 295 000.00	30 000 000.00	0.00	139 814.98	99.56	100.20	102.01	7.50	7.58	7.41	4.78	
III отваряне	23.01.2002	16.01.2009		30 000 000.00	99 331 000.00	50 000 000.00	0.00	728 218.49	100.98	101.27	102.72	7.50	7.32	7.23	4.78	
*BG 20 403 02213/17.07.2002																
I отваряне	17.07.2009	17.07.2009	2 557	70 000 000.00	189 946 800.00	70 000 000.00						7.00				
II отваряне	17.07.2002	17.07.2009		20 000 000.00	29 863 300.00	20 000 000.00	321 776.70	0.00	97.64	97.31	99.46	7.00	7.44	7.30	3.67	
III отваряне	21.08.2002	17.07.2009		15 000 000.00	24 239 000.00	15 000 000.00	542 620.50	0.00	95.61	95.33	97.86	7.00	7.83	7.68	3.79	
IV отваряне	16.10.2002	17.07.2009		20 000 000.00	48 880 300.00	20 000 000.00	674 379.15	0.00	95.98	96.35	97.63	7.00	7.75	7.63	3.71	
**BG 20 401 03215/05.02.2003																
I отваряне	05.02.2010	05.02.2010	2 557	75 000 000.00	208 560 000.00	75 000 000.00	138 779.38	1 994.37	98.29	98.94	101.00	7.00	7.32	7.17	3.71	
II отваряне	05.02.2003	05.02.2010		20 000 000.00	77 850 000.00	20 000 000.00	0.00	84 010.00	99.51	100.07	103.91	5.875	5.96	5.80	2.50	
III отваряне	16.04.2003	05.02.2010		20 000 000.00	49 650 000.00	20 000 000.00	220 875.00	0.00	98.20	98.48	100.09	5.875	6.20	6.07	2.56	
IV отваряне	09.05.2003	05.02.2010		20 000 000.00	34 800 000.00	20 000 000.00	387 630.00	0.00	97.44	97.43	98.81	5.875	6.33	6.22	2.95	
общо 7-годишни	23.07.2003	05.02.2010		15 000 000.00	46 260 000.00	15 000 000.00	0.00	287 444.99	101.12	101.59	102.85	5.875	5.68	5.54	2.52	
общо 7-годишни				246 070 000.00	712 419 800.00	255 000 000.00	3 348 431.73	1 241 482.83								

* Емисия от отворен тип.

** Емисия от отворен тип, чиито общ обем не е реализиран изцяло.

Забележка: Доходността по ДЦК се изчислява съгласно прилаганата от МО методика и възраглетата от 1.1.2001 г. ликовни конвенции. АСТ/Б60 – за съкращаващите облигации.

(продължава)

Първичен пазар на ДЦК

СКРОВОЩИНИ ОБЛИГАЦИИ, ЕМИТИРАНИ В ЛЕВОВЕ

Номер на емисията/дата на емисията	Дата на плащането	Падж на емисията	Брой дни	Номинална стойност (лв.)		Фактически преведена сума (лв.)	Отстъпка от номинала (лв.)	Надбавка над номинала (лв.)	Цена на 100 лв. номинал (лв.)			Годишна лихва (%)	Средна годишна доходност (%)		ОПЛ към датата на емисията (плащане) (%)
				на предложено от МФ количество	на допуснатите до участие в аукциона поръчки				на одобрените поръчки	Средна цена на допускате до участие в аукциона поръчки	Минимална цена на одобрените поръчки		Максимална цена на одобрените поръчки	Средна цена на одобрените поръчки	
*BG 20 401 02217/20.02.2002		20.05.2009	2 646	90 000 000.00	180 462 000.00	90 000 000.00					7.00				
I отваряне	20.02.2002	20.05.2009		30 000 000.00	63 350 000.00	30 000 000.00	284 335.00	0.00	98.63	98.85	101.12	99.05	7.26	7.17	4.54
II отваряне	20.03.2002	20.05.2009		35 000 000.00	58 812 000.00	25 000 000.00	62 554.20	5 427.40	98.79	99.16	101.10	99.77	7.21	7.04	4.43
III отваряне	15.05.2002	20.05.2009		25 000 000.00	58 300 000.00	35 000 000.00	195 247.01	0.00	99.03	99.15	100.27	99.44	7.17	7.10	3.92
общо 7 години и 3 месеца				90 000 000.00	180 462 000.00	90 000 000.00	542 136.21	5 427.40							
*BG 20 402 02215/17.04.2002		17.04.2012	3 653	90 000 000.00	202 867 400.00	84 920 000.00					7.50				
I отваряне	17.04.2002	17.04.2012		15 000 000.00	72 080 000.00	15 000 000.00	279 334.99	0.00	95.24	96.54	101.40	98.14	8.21	7.77	4.08
II отваряне	24.04.2002	17.04.2012		25 000 000.00	59 589 600.00	25 000 000.00	807 727.49	0.00	95.47	95.94	97.91	96.77	8.17	7.97	4.08
III отваряне	19.06.2002	17.04.2012		25 000 000.00	42 338 300.00	25 000 000.00	1 019 925.00	0.00	94.84	95.33	97.29	95.92	8.27	8.10	3.71
IV отваряне	24.07.2002	17.04.2012		25 000 000.00	28 859 300.00	19 920 000.00	1 242 683.00	0.00	93.10	92.81	98.16	93.76	8.54	8.44	3.67
*BG 20 400 03217/08.01.2003		08.01.2013	3 653	50 000 000.00	150 644 800.00	50 000 000.00					7.50				
I отваряне	08.01.2003	08.01.2013		30 000 000.00	94 299 600.00	30 000 000.00	31 224 784.99	0.00	102.73	103.67	105.17	104.08	7.11	6.93	3.31
II отваряне	02.04.2003	08.01.2013		20 000 000.00	56 355 000.00	20 000 000.00	1 036 630.01	0.00	104.05	104.76	106.02	105.18	6.93	6.78	2.56
**BG 20 403 03211/02.07.2003		02.07.2013	3 653	20 000 000.00	69 350 000.00	20 000 000.00					5.75				
I отваряне	02.07.2003	02.07.2013		20 000 000.00	69 350 000.00	20 000 000.00	236 139.99	0.00	97.29	98.20	100.75	98.82	6.12	5.91	2.52
общо 10-годишни				160 000 000.00	422 862 200.00	154 920 000.00	3 585 810.47	2 261 415.00							
Общо дългосрочни ДЦК				496 070 000.00	1 315 744 000.00	499 920 000.00	7 476 378.41	3 508 325.23							
Общо ДЦК, реализирани чрез аукциони, в левове				1 520 170 000.00	3 744 735 695.00	1 493 860 000.00	14 216 909.41	13 393 242.80							

* Емисия от отворен тип.

** Емисия от отворен тип, чиито общ обем не е реализиран изцяло.

Забележка: Доходността по ДЦК се изчислява съгласно прилаганата от МФ методика и въпреки от 1.1.2001 г. ликови конвенции. АСТ/360 – за скриваните облигации.

Първичен пазар на ДЦК

ДЪРЖАВНИ ЦЕННИ КНИЖА, ОБРАТНО ИЗКУПЕНИ ПРЕДИ ПАДЕЖА ИМ, КЪМ 31 АВГУСТ 2003 Г.

СЪКРОВИЩНИ ОБЛИГАЦИИ, ЕМИТИРАНИ В ЛЕВОВЕ

Номер на емисията/дата на емисията	Дата на обратно изкупуване	Падеж на емисията	Цена на обратното изкупуване	Номинална стойност (лв.)			
				на емисията в обращение преди обратното изкупуване	на допълващите до обратното изкупуване поръчки	на емисията в обращение след обратното изкупуване	
*BG 20 309 001/17/11.10.2000	23.04.2003	05.10.2005	109.23	40 000 000.00	11 224 110.00	11 224 110.00	28 775 890.00
	30.05.2003 ²	05.10.2005	108.79	28 775 890.00	500 000.00	500 000.00	28 275 890.00
*BG 20 301 011/12/24.01.2001	23.04.2003	24.01.2006	110.29	60 000 000.00	30 674 097.00	30 674 097.00	29 325 903.00
	30.05.2003 ²	24.01.2006	109.85	29 325 903.00	1 000 000.00	1 000 000.00	28 325 903.00
*BG 20 303 011/18/25.04.2001	30.05.2003 ²	25.04.2006	108.05	60 000 000.00	16 996 997.00	16 996 997.00	43 003 003.00

Общо ДЦК, обратно изкупени преди падежа им

60 395 204.00

¹ Емисия от открит тип.

² Обратно изкупуване на аукционен принцип.

ДЪРЖАВНИ ЦЕННИ КНИЖА, ЕМИТИРАНИ В ЛЕВОВЕ

	Номинална стойност (лв.)
Общо ДЦК, реализирани чрез аукциони	1 493 860 000.00
Общо ДЦК, обратно изкупени преди падежа им	60 395 204.00
Общо ДЦК, намиращи се в обращение към 31.08.2003 г.	1 433 464 796.00

Първичен пазар на ДЦК

ДЪРЖАВНИ ЦЕННИ КНИЖА, РЕАЛИЗИРАНИ ЧРЕЗ АУКЦИОНИ, В ОБРАЩЕНИЕ КЪМ 31 АВГУСТ 2003 г.

СЪКРОВИЩНИ ОБЛИГАЦИИ, ЕМИТИРАНИ В ЕВРО

Номер на емисията/дата на емисията	Дата на плащането	Перек на емисията	Брой дни	Номинална стойност (евро)		Фактически преведена сума (евро)	Отстъпка от номинала (евро)	Надбавка над номинала (евро)	Цена на 100 евро номинал (евро)			Гормина лихва (%)	Средна годишна доходност (%)		ОПП към датата на емисията (плащане) (%)
				на предложеното от МФ количество	на допускателно участие в аукциона				на одобрените поръчки	Средна цена на допускателно участие в аукциона	Минимална цена на одобрените поръчки		Максимална цена на одобрените поръчки	Средна цена на одобрените поръчки	
**BG 20 402 03213/24.02.2003		24.05.2010	2 646	75 000 000.00	216 465 000.00	105 000 000.00					5.75				
I отваряне	24.02.2003			50 000 000.00	139 990 000.00	50 000 000.00	0.00	496 505.01	100.27	100.60	103.15	100.99	5.70	5.58	2.50
II отваряне	14.03.2003			25 000 000.00	76 475 000.00	55 000 000.00	0.00	304 140.00	100.28	100.10	101.95	100.55	5.70	5.65	2.52
Общо 7 години и 3 месеца				75 000 000.00	216 465 000.00	105 000 000.00	0.00	800 645.01							
Общо дългосрочни ДЦК				75 000 000.00	216 465 000.00	105 000 000.00	0.00	800 645.01							
Общо ДЦК, реализирани чрез аукциони, в евро				75 000 000.00	216 465 000.00	105 000 000.00	0.00	800 645.01							

** Емисия от отворен тип, цялото обем не е реализиран цяло.

Забележка: Доходността по ДЦК се изчислява съгласно прилаганата от МФ методика и взирателте от 1.1.2001 г. Лихвени конвенции: АС7/360 – за съкровищните бонове, и АС7/АС7 – за съкровищните облигации.

Вторичен пазар на ДЦК

Обем на сключените сделки с ДЦК на вторичния пазар и сделки с ценни книжа на Българската фондова борса и извънборсовия пазар

(лв.)

Дата август	Сделки между първични дилъри		Сделки между първични дилъри и техни клиенти				Приватизационни сделки	Общо сделки с ДЦК	Сделки с ценни книжа		
	Репо сделки	Окончателни сделки	чл. 14	чл. 15	чл. 20	чл. 21			БФБ	Извънборсов пазар	Общо
1	15 746 491	2 315 000	2 129 505	4 367 524	2 000 000	-	-	26 558 520	904 896	153	905 049
4	11 785 000	3 000 000	5 207 252	8 385 015	1 295 000	-	-	29 672 268	1 839 945	-	1 839 945
5	6 600 000	3 618 286	1 000 000	3 145 100	-	-	-	14 363 386	2 364 520	2 340	2 366 860
6	11 548 358	17 347 917	3 000 000	4 270 667	100 000	-	-	36 266 942	1 012 664	-	1 012 664
7	8 231 905	1 525 000	4 911 660	4 804 494	425 000	-	-	19 898 059	1 500 783	867	1 501 649
8	9 480 000	2 304 664	3 220 000	15 408 000	-	-	-	30 412 664	1 264 058	-	1 264 058
11	14 095 000	850 000	3 350 000	14 094 470	988 958	750 000	-	34 128 427	1 327 040	-	1 327 040
12	9 183 784	559 367	-	26 822 607	500 000	-	-	37 065 759	1 540 513	740	1 541 253
13	5 630 000	8 918 286	-	10 420 753	-	-	-	24 969 038	10 356 890	227	10 357 117
14	11 863 126	2 000 000	5 000 000	9 860 831	-	-	-	28 723 958	2 174 910	891	2 175 801
15	3 411 415	5 470 860	-	8 540 654	-	-	-	17 422 929	852 025	2 122	854 147
18	9 270 000	4 218 836	-	16 441 686	1 618 836	-	-	31 549 358	843 519	504	844 023
19	5 360 000	2 695 700	3 800 000	31 530 471	250 000	-	-	43 636 171	433 754	1 682	435 436
20	9 450 000	-	4 883 634	10 378 085	1 029 700	-	-	25 741 419	328 913	1 596	330 509
21	14 332 430	3 071 081	1 100 000	28 078 841	1 356 466	-	-	47 938 819	207 263	740	208 003
22	7 300 000	-	2 400 000	15 692 442	891 166	6 258 656	-	32 542 264	344 242	2 503 715	2 847 957
25	7 000 000	12 118 655	8 949 822	30 332 944	1 997 330	-	-	60 398 751	194 681	392	195 074
26	4 630 000	7 831 905	2 000 000	52 287 700	3 831 905	-	-	70 581 510	290 012	454	290 466
27	3 180 000	5 927 863	4 040 000	39 391 961	1 177 915	750 000	-	54 467 739	1 607 166	1 134	1 608 300
28	3 563 240	5 069 724	7 580 380	25 888 986	6 481 540	-	-	48 583 870	1 548 967	1 953	1 550 920
29	8 319 386	13 954 639	5 104 405	16 481 422	9 522 933	-	-	53 382 784	947 030	302	947 332
ОБЩО	179 980 135	102 797 782	67 676 658	376 624 652	33 466 749	7 758 656	-	768 304 632	31 883 791	2 519 811	34 403 603
Среден обем сделки с ДЦК *								29 550 178			

* Обемът е изчислен на база 26 действащи първични дилъри.

- Забележки:**
1. Включена е сумата на одобрените състезателни и несъстезателни поръчки за сметка на фирми и граждани в размер на 980 000 лв.
 2. Включена е сумата на одобрените поръчки за участие в аукционите на ДЦК за сметка на непървични дилъри в размер на 1 000 000 лв.
 3. Обемът на репо сделките включва обратните репо сделки и репо сделките, сключени през текущия ден.
 4. Приватизационни сделки са сделките за прехвърляне на ДЦК по сметка на МФ във връзка с използването им като платежно средство в приватизацията.
 5. Сделките с ДЦК, деноминирани във валута, са в левова равностойност по определения от БНБ обменен курс на съответната валута в деня на сделката.
 6. Информацията за обема на сделките на БФБ и извънборсовия пазар е по пазарна стойност и е предоставена от управление „Банково“ на БНБ.

Съобщение

През юли 2003 г. Управителният съвет на Българската народна банка прие Наредба № 31 за сетълмент на държавни ценни книжа, публикувана в „Държавен вестник“, бр. 70 от 8 август 2003 г.

Информация

Относно резултатите от обявената подписка за замяна на държавни дългосрочни облигации от емисия № BG 20 097 94 228 (емитирани на основание чл. 5 от Закона за уреждане на необслужваните кредити, договорени до 31.12.1990 г.), деноминирани в щатски долари, с емисия държавни дългосрочни облигации от емисия № BG 20 400 99 223, деноминирани в евро (емитирани на основание § 10 от Преходните и заключителни разпоредби на Закона за държавния бюджет на Република България за 1999 г.).

1. Начало на подписката	15.VIII.2003 г.
2. Краен срок на подписката	19.VIII.2003 г. – 17.00 ч
3. Дата на замяна	25.VIII.2003 г.
4. Минимално количество за участник	10 000 щ. д. номинал
5. Кратност на номинала	Кратен на 1000 щ. д.
6. Конверсионен курс	0.90375
7. Номинална стойност на получените поръчки, които отговарят на обявените условия на подписката	10 000 000.00 щ. д.
8. Номинална стойност на одобрените от МФ поръчки от емисия № BG 20 097 94 228	10 000 000.00 щ. д.
9. Номинална стойност на регистрираното количество ДЦК от емисия № BG 20 400 99 223	9 037 500.00 евро
10. Размер на натрупаната лихва по емисия № BG 20 097 94 228	18 941.90 щ. д.
11. Размер на натрупаната лихва по емисия № BG 20 400 99 223	33 113.49 евро

Забележка: Разплащането по натрупаните лихви се извършва по курсовете (щатски долар/лев, евро/лев), валидни в деня на замяната.