



Пазар на държавни ценни книжа

www.bnb.bg/fiscal services

Септември 2003 г.

Първичен пазар на ДЦК

ЕМИСИИ ПРЕЗ ОКТОМВРИ

Дата на аукциона	20.10.2003	27.10.2003
Видове ДЦК	Съровищни облигации в левове	Съровищни бонове в левове
Дата на плащане	7-годишни 22.10.2003	3-месечни 29.10.2003

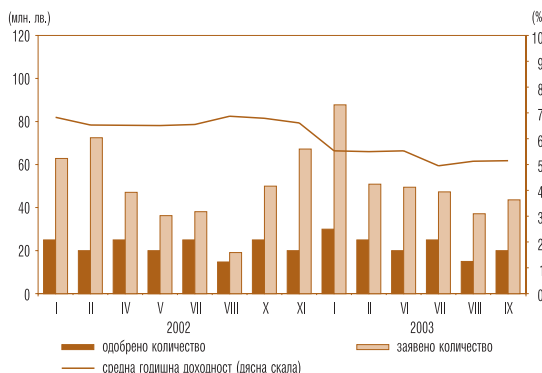
АУКЦИОНИ ПРЕЗ СЕПТЕМВРИ – СЪРОВОИЩНИ БОНОВЕ В ЛЕВОВЕ

	3-месечни
Дата на емисия (плащане)	24.09.2003
Падеж	24.12.2003
Дата на аукциона	23.09.2003
Одобрено количество (хил. лв.)	12 000.00
Минимална цена на 100 лв. номинал	99.30
Средна цена на 100 лв. номинал	99.35
Средна годишна доходност (%)	2.59

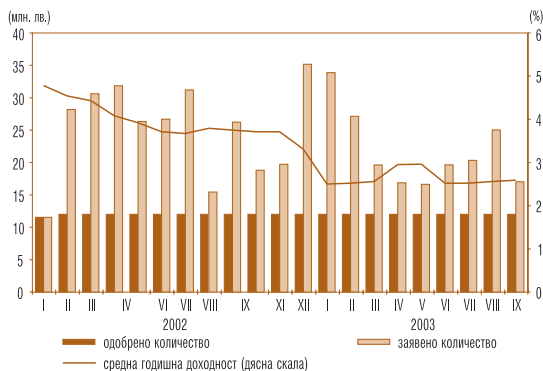
АУКЦИОНИ ПРЕЗ СЕПТЕМВРИ – СЪРОВОИЩНИ ОБЛИГАЦИИ В ЛЕВОВЕ

	5-годишни	10-годишни
Лихвен купон (%)	4.750	5.75
Дата на емисия	09.07.2003	02.07.2003
Падеж	09.07.2008	02.07.2013
Дата на аукциона	08.09.2003	29.09.2003
Дата на плащане	10.09.2003	01.10.2003
Заявено количество за аукциона (хил. лв.)	43 600.00	78 753.00
Одобрено количество (хил. лв.)	20 000.00	30 000.00
Минимална цена на 100 лв. номинал	97.97	97.30
Средна цена на 100 лв. номинал	98.25	97.71
Средна годишна доходност (%)	5.15	6.06

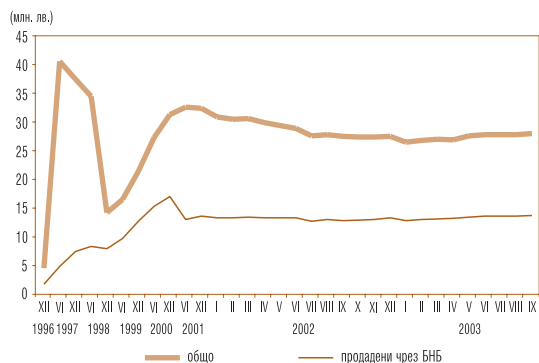
Проведени аукциони за продажба на петгодишни съровищни облигации



Проведени аукциони за продажба на тримесечни съровищни бонове



Инвестиции в целеви емисии ДЦК, предназначени за продажба на физически лица



Дълг по държавни ценни книжа, емитирани от правителството на вътрешния пазар

(номинална стойност в хил. лв.)

Структура на дълга	Дълг по ДЦК, емитирани за финансиране на бюджетния дефицит		Дълг по ДЦК, емитирани за структурната реформа	Размер на дълга
	общо	в т. ч. облигации с целево предназначение за физически лица		
1997	850 198	86 632	1 971 829	2 822 027
1998	784 959	15 338	1 512 287	2 297 246
1999	881 799	21 546	1 191 928	2 073 727
2000	961 132	31 411	811 162	1 772 294
2001	1 084 703	32 513	776 601	1 861 304
2002	1 476 501	27 641	647 601	2 124 102
Септември 2003	1 666 942	28 115	564 300	2 231 242

Забележка: Левовата равностойност на ДЦК, деноминирани във валута, е изчислена по определения от БНБ обменен курс, валиден за последния работен ден на съответния период.

Вторичен пазар на ДЦК

Търгуеми държавни ценни книжа, емитирани от правителството на вътрешния пазар, в обращение към 30 септември 2003 г.

Номер на емисията	Вид на валутата	Падеж на емисията	Общ обем на емисията (номинална стойност)	Лихвен процент	Предстоящо лихвено плащане	ДЦК, притежавани от чуждестранни инвеститори
BG 20 306 01111	BGN	10.10.2003	50 000 000.00	6.00	10.10.2003	-
BG 20 310 00115	BGN	15.10.2003	30 000 000.00	7.50	15.10.2003	-
BG 20 108 03008	BGN	30.10.2003	12 000 000.00	-	-	-
BG 20 109 03006	BGN	27.11.2003	12 000 000.00	-	-	-
BG 20 115 02005	BGN	18.12.2003	20 000 000.00	-	-	-
BG 20 110 03004	BGN	24.12.2003	12 000 000.00	-	-	-
BG 20 100 03005	BGN	16.01.2004	20 000 000.00	-	-	-
BG 20 306 99115	BGN	24.03.2004	2 000 000.00	9.00	24.03.2004	-
BG 20 104 03007	BGN	09.04.2004	20 000 000.00	-	-	-
BG 20 309 99119	BGN	22.04.2004	1 190 000.00	9.00	23.10.2003	-
BG 20 443 97227	BGN	09.08.2004	4 225 969.00	ОЛП	09.02.2004	-
BG 20 473 97224	BGN	13.10.2004	932 209.00	ОЛП	15.10.2003	-
BG 20 475 97229	BGN	13.10.2004	3 037 248.00	ОЛП	15.10.2003	-
BG 20 476 97227	BGN	27.10.2004	4 139 911.00	ОЛП	29.10.2003	-
BG 20 301 02110	BGN	13.03.2005	50 000 000.00	6.50	13.03.2004	-
BG 20 303 02116	BGN	31.07.2005	75 000 000.00	5.75	31.01.2004	-
BG 20 304 02114	BGN	11.09.2005	50 000 000.00	6.00	11.03.2004	-
BG 20 309 00117	BGN	05.10.2005	28 275 890.00	9.00	08.10.2003	-
BG 20 301 03118	BGN	22.01.2006	50 000 000.00	5.50	22.01.2004	-
BG 20 301 01112	BGN	24.01.2006	28 325 903.00	9.00	24.01.2004	-
BG 20 303 01118	BGN	25.04.2006	43 003 003.00	8.00	25.10.2003	-
BG 20 305 01113	BGN	25.07.2006	60 000 000.00	7.00	25.01.2004	-
BG 20 307 01119	BGN	24.10.2006	60 000 000.00	7.00	24.10.2003	-
BG 20 300 02112	BGN	09.01.2007	90 000 000.00	7.00	09.01.2004	-
BG 20 302 02118	BGN	10.07.2007	84 750 000.00	6.50	10.01.2004	-
BG 20 300 03110	BGN	15.01.2008	75 000 000.00	5.625	15.01.2004	-
BG 20 302 03116 ¹	BGN	09.07.2008	60 000 000.00	4.75	09.01.2004	2 540 522.00
BG 20 400 01211	BGN	31.10.2008	30 000 000.00	7.50	31.10.2003	-
BG 20 400 02219	BGN	16.01.2009	80 000 000.00	7.50	16.01.2004	-
BG 20 401 02217	BGN	20.05.2009	90 000 000.00	7.00	20.11.2003	-
BG 20 403 02213	BGN	17.07.2009	70 000 000.00	7.00	17.01.2004	-
BG 20 401 03215 ¹	BGN	05.02.2010	75 000 000.00	5.875	05.02.2004	-
BG 20 402 03213 ¹	EUR	24.05.2010	105 000 000.00	5.75	24.05.2004	-
левава равностойност ²			205 362 150.00			
BG 20 001 92224	BGN	01.01.2011	2 201 386.68	ОЛП+1	01.01.2004	-
BG 20 402 02215	BGN	17.04.2012	84 920 000.00	7.50	17.10.2003	-
BG 20 400 03217	BGN	08.01.2013	50 000 000.00	7.50	08.01.2004	-
BG 20 403 03211 ¹	BGN	02.07.2013	20 000 000.00	5.75	02.01.2004	-
BG 20 099 93226	BGN	01.07.2017	1 780 565.77	ОЛП	01.01.2004	-
BG 20 098 93228	BGN	01.10.2018	6 890 014.77	ОЛП	01.10.2003	-
BG 20 096 93222	BGN	01.12.2018	739 270.64	ОЛП	01.12.2003	-
BG 20 097 94228	USD	01.01.2019	167 797 322.16	LIBOR	01.01.2004	2 813 385.83
левава равностойност ²			281 654 517.14			4 722 380.65
BG 20 400 99223	EUR	01.01.2019	132 270 867.23	EURIBOR	01.01.2004	28 777 946.35
левава равностойност ²			258 699 330.25			56 284 770.81
общо в левове			2 203 127 368.25			63 547 673.46

¹ Емисия от отворен тип, чийто общ обем не е реализиран изцяло.

² Левовата равностойност на ДЦК, деноминирани във валута, е изчислена по определения от БНБ обменен курс, валиден за 30 септември 2003 г.

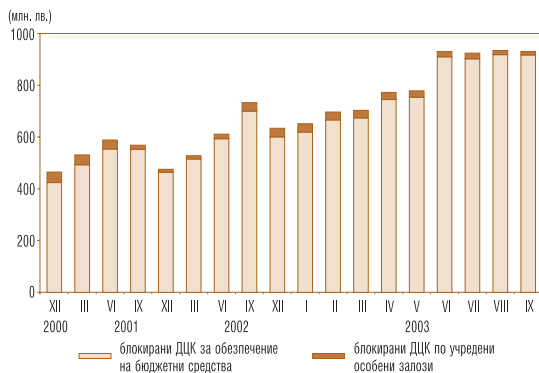
ДЦК, емитирани от правителството на външните пазари към 30 септември 2003 г.

Ценни книжа	Лихвен процент	Дата на падежа	Следващо лихвено плащане	Брой лихвени плащания в годината	Номинална стойност на дълта равностойност в млн. евро млн. лв. млн. щ. д.		
№ на емисията XS0138976385 еврооблигации (250 млн. евро)	7.25	01.03.2007	01.03.2004	1	250.0	489.0	291.3
№ на емисията XS0145624432 глобални облигации в евро (835.5 млн. евро)	7.50	15.01.2013	15.01.2004	1	835.5	1 634.0	973.5
№ на емисията XS0145623624 глобални облигации в щатски долари (1270.6 млн. щ. д.)	8.25	15.01.2015	15.01.2004	2	1 090.4	2 132.7	1 270.6

ОБЩ РАЗМЕР **2 175.9** **4 255.7** **2 535.4**

Забележка: Равностойността в щатски долари и в левове е изчислена по определения от БНБ обменен курс, валиден за 30 септември 2003 г.

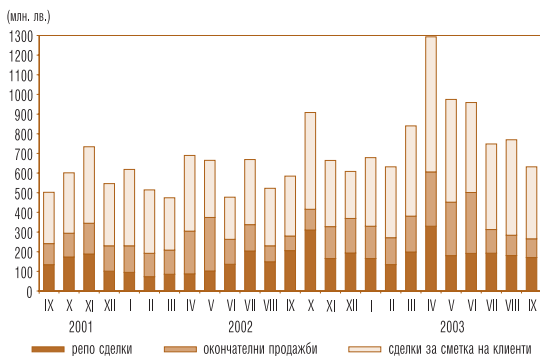
Размер и структура на блокираните ДЦК



Забележка: Левовата равностойност на ДЦК, деноминирани във валута, е изчислена по определения от БНБ обменен курс, валиден за последния работен ден на съответния период.

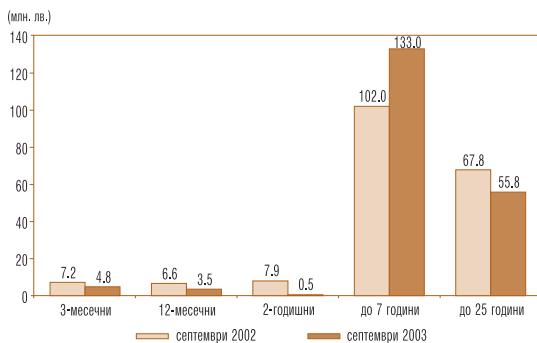
Вторичен пазар на ДЦК

Обем на видовете сделки с търгуеми ДЦК



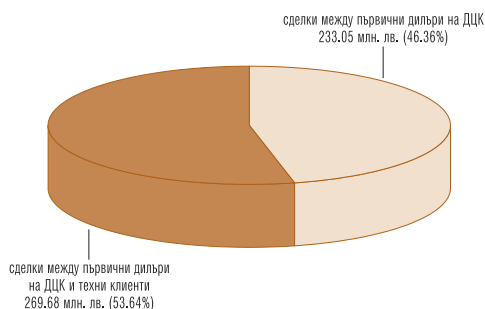
- Забележки:**
1. Включена е сумата на одобрените поръчки за участие в аукционите на ДЦК за сметка на нетървични дилъри и на фирми и граждани.
 2. Обемът на репо сделките включва обратните репо сделки и тези, сключени през текущия ден.
 3. Сделки с ДЦК, деноминирани във валута, са в левова равностойност по определения от БНБ обменен курс на съответната валута в деня на сделката.

Структура по срочност на сделките на междубанковия пазар на ДЦК



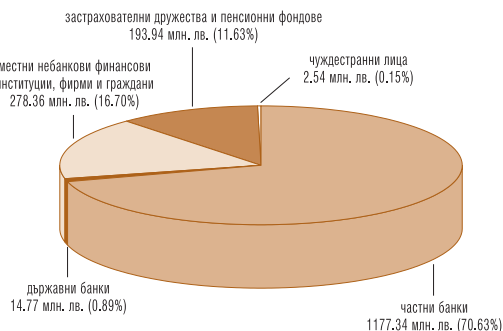
- Забележка:** Сделки с ДЦК, деноминирани във валута, са в левова равностойност по определения от БНБ обменен курс, валиден за последния работен ден на съответния период.

Обем на видовете сделки с ДЦК, емитирани за финансиране на бюджетния дефицит, сключени през септември 2003 г.



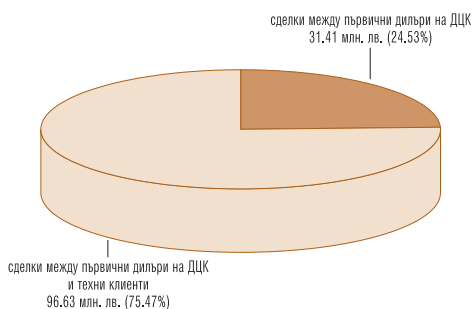
- Забележка:** Левовата равностойност на ДЦК, деноминирани във валута, е изчислена по определения от БНБ обменен курс на съответната валута в деня на сделката.

Държатели на ДЦК, емитирани за финансиране на бюджетния дефицит към 30 септември 2003 г.



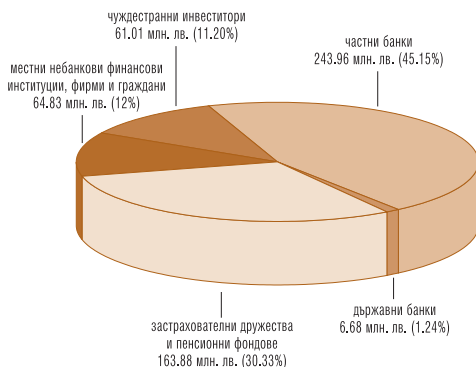
- Забележки:**
1. Включени са блокираните от държателите ДЦК.
 2. Включени са целеви емисии, предназначени за граждани.
 3. Данните са предварителни.
 4. Левовата равностойност на ДЦК, деноминирани във валута, е изчислена по определения от БНБ обменен курс на съответната валута, валиден към 30 септември 2003 г.

Обем на видовете сделки с деноминирани в чуждестранна валута ДЦК, емитирани за структурната реформа, сключени през септември 2003 г.



- Забележка:** Сделки с ДЦК, деноминирани във валута, са в левова равностойност по определения от БНБ обменен курс на съответната валута в деня на сделката.

Държатели на ДЦК, деноминирани в чуждестранна валута, емитирани за структурната реформа към 30 септември 2003 г.



- Забележки:**
1. Включени са блокираните от държателите ДЦК.
 2. Левовата равностойност е изчислена по определения от БНБ обменен курс, валиден за 30 септември 2003 г.
 3. Данните са предварителни.

Вторичен пазар на ДЦК

Обем и доходност на депозитите на междубанковия пазар и репо сделките с ДЦК

(хил. лв.)

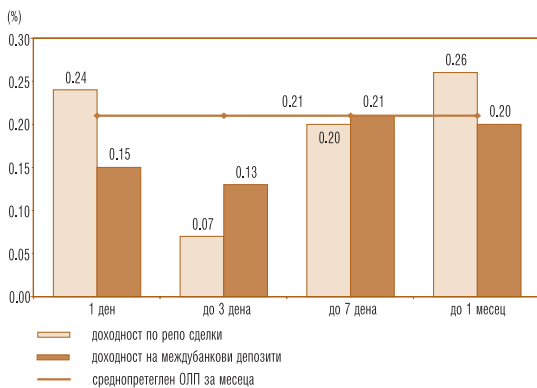
		1 ден		от 2 до 3 дена		от 4 до 7 дена		от 8 до 30 дена		над 30 дена		Общо
		обем	доход	обем	доход	обем	доход	обем	доход	обем	доход	обем
01.09.2003	Депозити Репо сделки	20 350 3 100	0.42 0.81									20 350 3 100
02.09.2003	Депозити Репо сделки	43 950	0.62	350 6 400	1.00 0.76	2 000 1 500	1.40 1.32					46 300 7 900
03.09.2003	Депозити Репо сделки	30 050	0.66	1 000 1 000	1.00 0.91	850	1.37					31 050 1 850
04.09.2003	Депозити Репо сделки	47 800	0.62			1 700 948	1.34 1.77					49 500 948
05.09.2003	Депозити Репо сделки			87 700	0.69	800 5 088	1.20 1.11	1 000	1.80			89 500 5 088
08.09.2003	Депозити Репо сделки	74 350	0.70	870 2 100	1.20 0.86	806	1.42					75 220 2 906
09.09.2003	Депозити Репо сделки	54 850	0.83	500 3 400	1.50 0.96	1 000 2 320	1.60 1.94	1 000	2.70			57 350 5 720
10.09.2003	Депозити Репо сделки	84 400	1.16	680	2.00	1 000 5 645	2.30 2.26	1 000 700	2.50 2.51			87 080 6 345
11.09.2003	Депозити Репо сделки	71 650	1.50			1 000 6 446	2.00 2.42	300 1 438	2.50 2.53			72 950 7 884
12.09.2003	Депозити Репо сделки			71 800	2.00	1 250 2 677	3.00 2.53					73 050 2 677
15.09.2003	Депозити Репо сделки	65 000 400	2.93 3.04									65 000 400
16.09.2003	Депозити Репо сделки	51 700 2 250	4.07 4.73	600	4.00	1 850 1 670	4.34 3.76					54 150 3 920
17.09.2003	Депозити Репо сделки	48 700 1 465	2.50 3.55			300	2.03					48 700 1 765
18.09.2003	Депозити Репо сделки	55 400	2.22			500 1 905	3.25 3.30	2 238	3.74			55 900 4 143
19.09.2003	Депозити Репо сделки					66 250 4 827	2.44 2.98			1 900	3.30	66 250 6 727
23.09.2003	Депозити Репо сделки	49 350	2.30			1 000 3 059	3.00 2.92					50 350 3 059
24.09.2003	Депозити Репо сделки	57 650	2.75	2 000	2.48	2 500 3 160	2.80 2.78					62 150 3 160
25.09.2003	Депозити Репо сделки	58 550 675	3.21 3.95			1 000 3 209	4.00 3.52			2 000	3.00	61 550 3 884
26.09.2003	Депозити Репо сделки			59 650	2.05	1 500 6 818	2.20 2.49	1 020	3.30			61 150 7 838
29.09.2003	Депозити Репо сделки	71 250	1.60	1 825	3.00	1 000 200	3.75 2.43					74 075 200
30.09.2003	Депозити Репо сделки	88 085	1.65			1 000 2 357	2.25 2.35	600	2.84			89 085 2 957
Общо за месеца	Депозити Репо сделки	973 085 7 890		226 975 12 900		85 350 53 785		3 300 5 996		2 000 1 900		1 290 710 82 471

Забележки: 1. Обемът на репо сделките не включва обратните репо сделки.

2. Доходността е изчислена на годишна база.

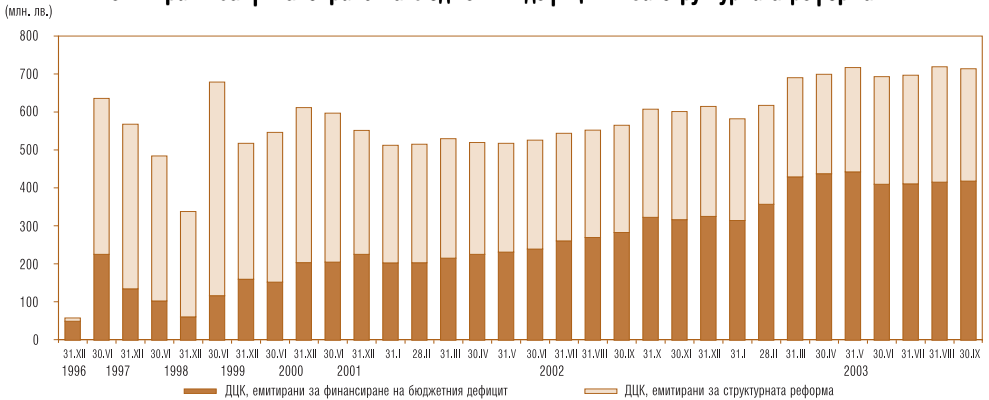
3. Сделките с ДЦК, деноминирани във валута, са в левова равностойност по определения от БНБ обменен курс на съответната валута в деня на сделката.

Доходност по репо сделки с ДЦК и лихвен процент по междубанковите депозити на месечна база (септември)



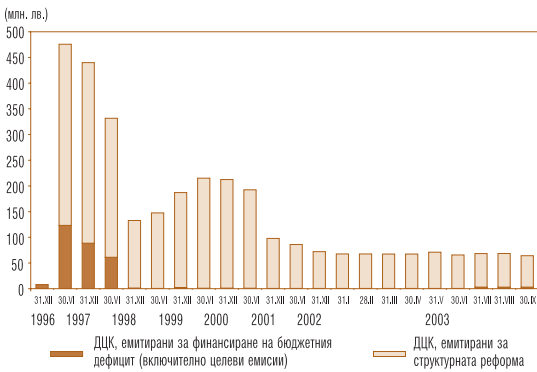
Вторичен пазар на ДЦК

Инвестиции на небанкови финансови институции, фирми и граждани в ДЦК, емитирани за финансиране на бюджетния дефицит и за структурната реформа



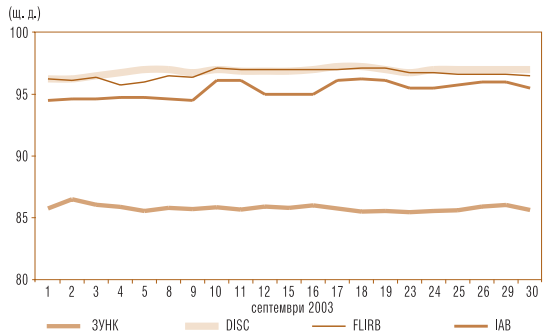
Забележка: Лявата равностойност на ДЦК, деноминирани във валута, е изчислена по определения от БНБ обменен курс, валиден за последния работен ден на съответния период.

ДЦК в портфейла на чуждестранни инвеститори



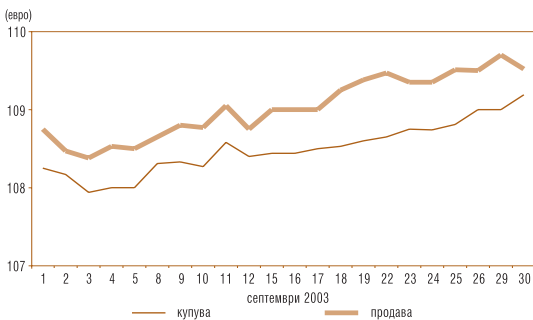
Забележка: Лявата равностойност на ДЦК, деноминирани във валута, е изчислена по определения от БНБ обменен курс, валиден за последния работен ден на съответния период.

Котировки „купува“ на българските брейдиоблигации и на деноминирани в щатски долари ДЦК, емитирани по ЗУНК



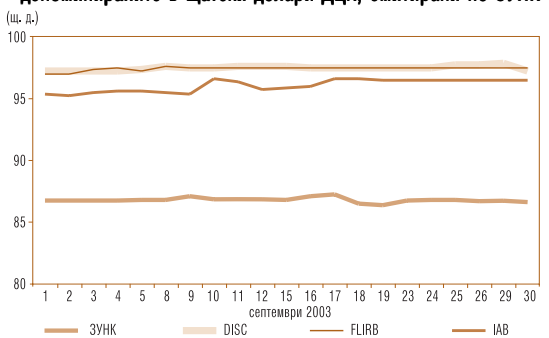
Източник: Reuters.

Котировки „купува“ и „продава“ на българските 5-годишни еврооблигации



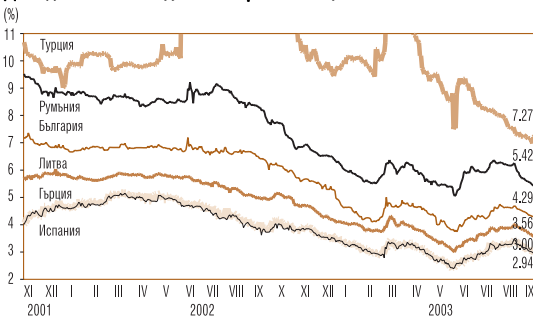
Източник: Reuters.

Котировки „продава“ на българските брейдиоблигации и на деноминирани в щатски долари ДЦК, емитирани по ЗУНК



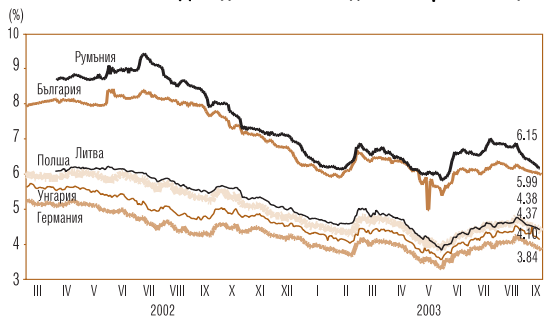
Източник: Reuters.

Доходност по 5-годишни еврооблигации



Източник: Reuters.

Доходност по 10-годишни еврооблигации



Източник: Reuters.

Първични дилъри на ДЦК

СПИСЪК

на финансовите институции, утвърдени от министъра на финансите и управителя на БНБ
за първични дилъри на ДЦК за периода 1 юли – 31 декември 2003 г.

Финансова институция	Страница на Reuters за котировки на ДЦК	Интернет страница
1. БАНКА ДСК АД	SSBG 01-03	www.dskbank.bg
2. БАНКА ХЕБРОС АД – ПЛОВДИВ	AGBG 01-03	www.hebros.bg
3. БНП ПАРИБА (БЪЛГАРИЯ) АД	BSBD 01-03	www.iccs.bas.bg/instfr/bnp/bnp.html
4. БУЛБАНК АД	BGTB 01-03	www.bulbank.bg
5. БЪЛГАРСКА ПОЩЕНСКА БАНКА АД	BPBB 01-03	www.postbank.bg
6. ДЕМИРБАНК (БЪЛГАРИЯ) АД	DBBG 01-03	www.demirbank.bg
7. ЕВРОБАНК АД	EBSF 01-03	www.eurobank.bg
8. ИНВЕСТБАНК АД	OBGG 01-03	www.nib.bg
9. ИНГБАНК Н. В. – КЛОН СОФИЯ	INBS 01-03	www.ing.bg
10. КОРПОРАТИВНА ТЪРГОВСКА БАНКА АД	BGIB 01-03	www.corpbank.bg
11. ОБЕДИНЕНА БЪЛГАРСКА БАНКА	UBBB 01-03	www.ubb.bg
12. ОБЩИНСКА БАНКА АД	SMBK 01-03	www.municipalbank.bg
13. ПЪРВА ИЗТОЧНА МЕЖДУНАРОДНА БАНКА АД	EIBG 01-03	www.feibbank.com
14. ПЪРВА ИНВЕСТИЦИОННА БАНКА АД	BFIB 01-03	www.fibank.bg
15. РАЙФАЙЗЕНБАНК (БЪЛГАРИЯ) АД	RBBS 01-03	www.raiffeisen.bg
16. РОСЕКСИМБАНК АД	REBS 01-03	www.roseximbank.bg
17. СЖ ЕКСПРЕСБАНК АД – ВАРНА	EBVB 01-03	www.sgexpressbank.bg
18. СИТИБАНК Н. А. – КЛОН СОФИЯ	CSOF 01-03	www.citibank.com/bulgaria/
19. СТОПАНСКА И ИНВЕСТИЦИОННА БАНКА АД	RIBB 01-03	www.eibank.bg
20. ТБ БИОХИМ АД	CBBB 01-03	www.biochim.com
21. ТБ БЪЛГАРИЯ ИНВЕСТ АД	BGIN 01-03	www.allianz.bg
22. ЦЕНТРАЛНА КООПЕРАТИВНА БАНКА АД	SCCB 01-03	www.ccbank.bg
23. ЮНИОНБАНК АД	UNBS 01-03	www.unionbank.bg
24. БУЛБРОКЪРС АД	BULB 01-03	www.bulbrokers.com
25. ЕВРОФИНАНС АД	EUFI 01-03	www.euro-fin.com
26. ЕЛАНА АД	ELAN 01-03	www.elana.net

Непървични дилъри на ДЦК, на които БНБ води регистри по реда на чл. 2, ал. 8 от Наредба № 5 на МФ и БНБ

НАСЪРЧИТЕЛНА БАНКА
ЧПБ „ТЕКСИМ“ АД

www.nasbank.bg
www.teximbank.bg

ОБОБЩЕНИ СТРАНИЦИ ЗА КОТИРОВКИ

BGTSY=
BGZYNK=
BGTSYM=

© Българска народна банка, 2003. Управление „Фискални услуги“

1000 София, пл. „Княз. Ал. Батенберг“ № 1
Телефон: 9145-1301. Факс: 980 2425, 980 6493
Предпечатна подготовка: „Печатни издания на БНБ“
Печат и книговезко изпълнение: Полиграфична база на БНБ

Материалите са получени за
редакционна обработка на 6 октомври 2003 г.
Информацията от бюлетина може да се ползва
единствено с изричното позоваване на източника.

Първичен пазар на ДЦК

ДЪРЖАВНИ ЦЕННИ КНИЖА, РЕАЛИЗИРАНИ ЧРЕЗ АУКЦИОНИ, В ОБРАЩЕНИЕ КЪМ 30 СЕПТЕМВРИ 2003 Г.

СЪКРОВИЩНИ БОНОВЕ, ЕМИТИРАНИ В ЛЕВОВЕ

Номер на емисията	Дата на емисията (плащане)	Падещ на емисията	Брой дни	Номинална стойност (лв.)		Фактически преведена сума (лв.)	Отстъпка от номинала (лв.)	Цена на 100 лв. номинал (лв.)		Средна доходност до падежа (%)		Средна гормина доходност (%)		Средна ефективна годишна доходност (%)		ОПП към датата на емисията (плащане) (%)		
				на предложеното от МО количество	на допуснатите до участие в аукциона поръчки			на одобрените поръчки	на допуснатите до участие в аукциона поръчки	на одобрените поръчки	на допуснатите до участие в аукциона поръчки	на одобрените поръчки	на допуснатите до участие в аукциона поръчки	на одобрените поръчки	на допуснатите до участие в аукциона поръчки		на одобрените поръчки	
86-30 108 03008	30.07.2003	30.10.2003	92	12 000 000.00	20 320 000.00	11 923 008.00	76 992.00	99.31	99.32	99.41	99.36	0.69	0.64	2.72	2.52	2.75	2.54	2.52
86-30 109 03006	27.08.2003	27.11.2003	92	12 000 000.00	25 010 000.00	11 922 584.01	77 415.99	99.29	99.32	99.39	99.35	0.72	0.65	2.80	2.56	2.83	2.58	2.56
86-30 110 03004	24.09.2003	24.12.2003	91	12 000 000.00	17 020 000.00	11 922 213.00	77 787.00	99.32	99.30	99.38	99.35	0.68	0.65	2.71	2.59	2.74	2.61	2.59
Общо тримесечни емисии			36 000 000.00	62 350 000.00	36 000 000.00	35 767 805.01	232 194.99											
86-30 115 02005	18.12.2002	18.12.2003	365	20 000 000.00	52 800 000.00	19 064 305.00	935 695.00	95.17	95.27	95.63	95.32	5.08	4.91	5.01	4.84	5.00	4.84	3.31
86-30 100 03005	16.01.2003	16.01.2004	365	20 000 000.00	77 550 000.00	19 170 840.01	829 159.99	95.61	95.75	96.10	95.85	4.59	4.33	4.53	4.27	4.53	4.27	3.31
86-30 104 03007	09.04.2003	09.04.2004	366	20 000 000.00	51 600 000.00	19 152 355.01	847 644.99	95.59	95.68	95.85	95.76	4.61	4.43	4.54	4.36	4.54	4.35	2.56
Общо едногодишни емисии			60 000 000.00	181 950 000.00	60 000 000.00	57 387 500.02	2 612 499.98											
Общо краткосрочни ДЦК			96 000 000.00	244 300 000.00	96 000 000.00	93 155 305.03	2 844 694.97											

Забележка: Доходността по ДЦК се изчислява съгласно прилаганата от МО методика и възприетите от 1.1.2001 г. левовни конвенции: АСТ7360 – за съкращените бонове, и АСТ7 – за съкращените облигации.

(продължава)

Първичен пазар на ДЦК

СЪКРОВИЩНИ ОБЛИГАЦИИ, ЕМИТИРАНИ В ЛЕВОВЕ

Номер на емисията/дата на емисията	Дата на плащането	Падж на емисията	Брой дни	Номинална стойност (лв.)		Фактически преведена сума (лв.)	Отстъпка от номинала (лв.)	Надбавка над номинала (лв.)	Цена на 100 лв. номинал (лв.)			Годишна лихва (%)	Средна годишна доходност (%)		ОПЛ към датата на емисията на плащане (%)
				на предложеното от МФ количество	на допуснатите до участие в аукционна поръчка				на одобрените поръчки	Средна цена на допуснатите до участие в аукционна поръчка	Минимална цена на одобрените поръчки		Максимална цена на одобрените поръчки	на допуснатите до участие в аукционна поръчка	
*BG 20 306 0111/10.10.2001	10.10.2003	730	50 000 000.00	77 900 000.00	50 000 000.00	0.00	153 880.00	100.51	100.47	100.85	6.00	5.73	5.67	4.63	
I отваряне	10.10.2003		25 000 000.00	38 800 000.00	25 000 000.00	0.00	153 880.00	100.51	100.47	100.85	6.00	5.73	5.67	4.63	
II отваряне	10.10.2003		25 000 000.00	39 300 000.00	25 000 000.00	0.00	173 680.00	100.47	100.42	101.09	6.00	5.75	5.63	4.65	
общо 2-годишни			50 000 000.00	77 900 000.00	50 000 000.00	0.00	327 560.00				7.50				
*BG 20 310 00115/18.10.2000	15.10.2003	1 092	30 000 000.00	110 383 000.00	30 000 000.00	0.00	144 390.51	100.71	101.20	101.92	7.50	7.23	6.96	4.13	
I отваряне	15.10.2003		10 000 000.00	42 068 000.00	10 000 000.00	0.00	144 390.51	100.71	101.20	101.92	7.50	7.23	6.96	4.13	
II отваряне	15.10.2003		10 000 000.00	35 393 000.00	10 000 000.00	0.00	143 631.40	100.81	101.22	101.94	7.50	7.19	6.96	4.50	
III отваряне	15.10.2003		10 000 000.00	32 922 000.00	10 000 000.00	0.00	169 642.49	101.23	101.53	101.84	7.50	7.04	6.86	4.54	
*BG 20 301 02110/13.03.2002	13.03.2005	1 096	50 000 000.00	116 901 000.00	50 000 000.00	0.00	404 060.00	101.07	101.27	102.45	6.50	6.10	5.90	4.43	
I отваряне	13.03.2005		25 000 000.00	72 750 000.00	25 000 000.00	0.00	404 060.00	101.07	101.27	102.45	6.50	6.10	5.90	4.43	
II отваряне	13.03.2005		25 000 000.00	44 151 000.00	25 000 000.00	0.00	418 850.01	101.35	101.30	102.57	6.50	6.00	5.88	3.71	
*BG 20 303 02116/01.07.2002	31.07.2005	1 096	83 100 000.00	160 615 700.00	75 000 000.00	0.00	7 400.00	98.42	98.25	101.35	5.75	6.34	6.18	3.67	
I отваряне	31.07.2005		25 000 000.00	24 200 000.00	16 900 000.00	204 595.00	7 400.00	98.42	98.25	101.35	5.75	6.34	6.18	3.67	
II отваряне	31.07.2005		25 000 000.00	44 150 000.00	25 000 000.00	333 036.00	0.00	98.40	98.47	99.20	5.75	6.34	6.24	3.71	
III отваряне	31.07.2005		33 100 000.00	92 265 700.00	33 100 000.00	142 185.51	0.00	99.26	99.38	100.11	5.75	6.02	5.91	3.71	
*BG 20 304 02114/11.09.2002	11.09.2005	1 096	50 000 000.00	100 400 000.00	50 000 000.00	0.00	198 880.00	100.34	100.60	101.89	6.00	5.87	5.71	3.31	
I отваряне	11.09.2005		25 000 000.00	33 700 000.00	25 000 000.00	216 705.00	0.00	98.86	98.75	99.78	6.00	6.42	6.32	3.75	
II отваряне	11.09.2005		25 000 000.00	66 700 000.00	25 000 000.00	0.00	198 880.00	100.34	100.60	101.89	6.00	5.87	5.71	3.31	
*BG 20 301 03118/22.01.2003	22.01.2006	1 096	65 000 000.00	105 500 000.00	50 000 000.00	0.00	392 735.01	101.11	101.24	103.53	5.50	5.10	4.93	3.31	
I отваряне	22.01.2006		25 000 000.00	62 650 000.00	25 000 000.00	0.00	392 735.01	101.11	101.24	103.53	5.50	5.10	4.93	3.31	
II отваряне	23.04.2003		40 000 000.00	42 850 000.00	25 000 000.00	0.00	252 035.00	100.53	100.44	101.39	5.50	5.31	5.13	2.56	
общо 3-годишни			278 100 000.00	593 799 700.00	255 000 000.00	896 521.51	2 131 624.42								

* Емисия от отворен тип.

Забележка: Доходността по ДЦК се изчислява съгласно прилаганата от МФ методика и възприетите от 1.1.2001 г. ликовни конвенции: АСТ/360 – за съкращаващите облигации.

(продължава)

Първичен пазар на ДЦК

СЪКРОВИЩНИ ОБЛИГАЦИИ, ЕМИТИРАНИ В ЛЕВОВЕ

Номер на емисията/дата на емисията	Дата на пашането	Падж на емисията	Брой дни	Номинална стойност (лв.)		Фактически преседана сума (лв.)	Отстъпка от номинала (лв.)	Надбавка над номинала (лв.)	Цена на 100 лв. номинал (лв.)			Годишна лихва (%)	Средна годишна доходност (%)		ОПТ към датата на емисията на пашането (%)
				на предложено от МФ количество	на допуснатите до участие в аукциона поръчки				на одобрените поръчки	Средна цена на допуснатите до участие в аукциона поръчки	Минимална цена на одобрените поръчки		Максимална цена на одобрените поръчки	на допуснатите до участие в аукциона поръчки	
BG 20 306 99115/31.03.1999	31.03.1999	24.03.2004	1 820	2 000 000.00	2 795 000.00	1 727 077.00	272 923.00	0.00	83.68	79.39	99.10	86.35	13.62	12.79	4.79
BG 20 309 99119/29.04.1999	29.04.1999	22.04.2004	1 820	3 000 000.00	1 190 000.00	932 640.00	257 360.00	0.00	78.37	69.00	89.00	78.37	15.37	15.37	4.63
*BG 20 309 00117/11.10.2000 ¹		05.10.2005	1 820	40 000 000.00	113 365 105.00										
I отваряне	11.10.2000			10 000 000.00	46 780 000.00	9 878 386.00	121 614.00	0.00	93.48	97.66	102.21	98.78	10.72	9.31	4.01
II отваряне	08.11.2000			15 000 000.00	35 511 105.00	15 047 502.52	56 169.18	171.70	98.88	99.25	101.97	99.63	9.28	9.09	4.46
III отваряне	13.12.2000			15 000 000.00	31 074 000.00	15 212 418.50	32 481.50	12 400.00	99.37	99.33	101.14	99.87	9.16	9.03	4.58
*BG 20 301 01112/24.01.2001 ¹		24.01.2006	1 826	60 000 000.00	253 630 140.00										
I отваряне	24.01.2001			20 000 000.00	95 924 140.00	20 330 160.01	0.00	330 160.01	100.78	101.24	103.23	101.65	8.80	8.59	4.29
II отваряне	28.02.2001			20 000 000.00	87 276 000.00	21 092 480.02	0.00	920 480.02	103.64	104.31	105.64	104.60	8.10	7.87	4.21
III отваряне	28.03.2001			20 000 000.00	70 430 000.00	21 589 900.01	0.00	1 279 900.01	105.26	105.73	108.07	106.40	7.71	7.44	4.15
*BG 20 303 01118/25.04.2001 ¹		25.04.2006	1 826	60 000 000.00	165 396 000.00										
I отваряне	25.04.2001			20 000 000.00	55 846 000.00	20 722 374.50	0.00	722 374.50	102.16	102.55	104.37	103.61	7.47	7.13	4.36
II отваряне	23.05.2001			20 000 000.00	60 050 000.00	21 018 209.99	0.00	896 209.99	103.93	104.22	105.30	104.48	7.05	6.92	4.47
III отваряне	27.06.2001			20 000 000.00	49 500 000.00	21 204 695.00	0.00	932 695.00	104.24	104.41	105.15	104.66	6.98	6.88	4.47
*BG 20 305 01113/25.07.2001 ¹		25.07.2006	1 826	60 000 000.00	140 070 000.00										
I отваряне	25.07.2001			20 000 000.00	51 650 000.00	20 158 465.00	0.00	158 465.00	100.24	100.38	102.20	100.79	6.94	6.81	4.55
II отваряне	22.08.2001			20 000 000.00	41 950 000.00	20 128 330.00	22 883.33	43 213.33	98.88	99.24	100.82	100.10	7.27	6.98	4.75
III отваряне	26.09.2001			20 000 000.00	46 470 000.00	20 321 980.00	370.00	80 350.00	99.77	99.97	101.62	100.40	7.06	6.90	4.76
*BG 20 307 01119/24.10.2001 ¹		24.10.2006	1 826	60 000 000.00	127 550 000.00										
I отваряне	24.10.2001			20 000 000.00	43 400 000.00	20 043 640.00	0.00	43 640.00	99.74	99.86	100.88	100.22	7.06	6.95	4.63
II отваряне	28.11.2001			20 000 000.00	55 400 000.00	20 206 230.00	340.00	72 570.00	99.52	99.91	100.90	100.56	7.12	6.91	4.79
III отваряне	27.12.2001			20 000 000.00	28 750 000.00	20 285 450.00	19 520.00	58 970.00	99.74	99.40	101.62	100.20	7.06	6.95	4.65

* Емисия от отворен тип.

¹ Част от тази емисия е изкупувана обратно преди паджа.

Забележка: Доходността по ДЦК се изчислява съгласно прилаганата от МФ методика и възприетите от 1.1.2001 г. ликовни конвенции. АСТ/Б60 – за скриващите облигации.

Първичен пазар на ДЦК

СЪКРОВИЩНИ ОБЛИГАЦИИ, ЕМИТИРАНИ В ЛЕВОВЕ

Номер на емисията/дата на емисията	Дата на плащането	Падж на емисията	Брой дни	Номинална стойност (лв.)		Фактически преседана сума (лв.)	Отстъпка от номинала (лв.)	Надбавка над номинала (лв.)	Цена на 100 лв. номинал (лв.)			Годишна лихва (%)	Средна годишна доходност (%)		ОПЛ към датата на емисията (плащане) (%)		
				на предложеното от МФ количество	на допуснатите до участие в аукциона поръчки				на одобрените поръчки	Средна цена на допуснатите до участие в аукциона поръчки	Минимална цена на одобрените поръчки		Максимална цена на одобрените поръчки	Средна цена на одобрените поръчки		на допуснатите до участие в аукциона поръчки	одробрени поръчки
*BG 20 300 02112/09.01.2002		09.01.2007	1 826	90 000 000.00	218 650 000.00	90 000 000.00						7.00					
I отваряне	09.01.2002	09.01.2007		25 000 000.00	62 850 000.00	25 000 000.00	0.00	176 905.01	100.13	100.40	101.89	100.71	6.97	6.83	4.78		
II отваряне	13.02.2002	09.01.2007		20 000 000.00	72 470 000.00	20 000 000.00	0.00	396 665.00	101.37	101.65	102.48	101.98	6.67	6.53	4.54		
III отваряне	10.04.2002	09.01.2007		25 000 000.00	47 080 000.00	25 000 000.00	0.00	501 720.01	101.60	101.72	102.62	102.01	6.62	6.52	4.08		
IV отваряне	08.05.2002	09.01.2007		20 000 000.00	36 250 000.00	20 000 000.00	0.00	414 825.00	101.80	101.83	102.58	102.07	6.57	6.51	3.92		
*BG 20 302 02118/10.07.2002		10.07.2007	1 826	90 000 000.00	174 314 700.00	84 750 000.00									6.50		
I отваряне	10.07.2002	10.07.2007		25 000 000.00	38 080 000.00	25 000 000.00	80 534.48	33 000.00	99.29	98.92	103.09	99.81	6.67	6.55	3.67		
II отваряне	14.08.2002	10.07.2007		20 000 000.00	19 100 000.00	14 750 000.00	228 835.00	0.00	97.75	97.95	99.10	98.45	7.04	6.87	3.79		
III отваряне	09.10.2002	10.07.2007		25 000 000.00	49 950 000.00	25 000 000.00	304 060.00	0.00	98.24	98.27	100.04	98.78	6.92	6.79	3.71		
IV отваряне	13.11.2002	10.07.2007		20 000 000.00	67 184 700.00	20 000 000.00	102 382.58	7 227.58	99.03	99.30	101.44	99.52	6.73	6.61	3.71		
*BG 20 300 03110/15.01.2003		15.01.2008	1 826	75 000 000.00	188 070 000.00	75 000 000.00									5.625		
I отваряне	15.01.2003	15.01.2008		30 000 000.00	87 720 000.00	30 000 000.00	0.00	126 598.99	99.53	99.97	102.07	100.42	5.73	5.53	3.31		
II отваряне	12.02.2003	15.01.2008		25 000 000.00	50 900 000.00	25 000 000.00	0.00	136 847.00	100.07	100.17	101.39	100.55	5.61	5.50	2.50		
III отваряне	04.06.2003	15.01.2008		20 000 000.00	49 450 000.00	20 000 000.00	0.00	80 345.00	100.01	100.21	101.02	100.40	5.62	5.53	2.96		
**BG 20 302 03116/09.07.2003		09.07.2008	1 827	60 000 000.00	128 050 000.00	60 000 000.00									4.750		
I отваряне	09.07.2003	09.07.2008		25 000 000.00	47 300 000.00	25 000 000.00	219 595.00	0.00	98.58	98.62	100.22	99.12	5.08	4.95	2.52		
II отваряне	06.08.2003	09.07.2008		15 000 000.00	37 150 000.00	15 000 000.00	250 784.99	0.00	97.69	97.97	99.55	98.33	5.28	5.13	2.52		
III отваряне	10.09.2003	09.07.2008		20 000 000.00	43 600 000.00	20 000 000.00	350 695.00	0.00	97.79	97.97	99.10	98.25	5.26	5.15	2.56		
общо 5-годишни				600 000 000.00	1 513 080 945.00	592 940 000.00	2 320 548.06	7 425 733.15									
Общо средносрочни ДЦК				928 100 000.00	2 184 780 645.00	897 940 000.00	3 217 069.57	9 884 917.57									

* Емисия от отворен тип.

** Емисия от отворен тип, чийто общ обем не е реализиран изцяло.

Забележка: Доходността по ДЦК се изчислява съгласно прилаганата от МФ методика и взгледите от 1.1.2001 г. лхевени конвенции. АСТ/360 – за съкращените бонове, и АСТ/АСТ – за съкращените облигации.

Първичен пазар на ДЦК

СЪКРОВИЩНИ ОБЛИГАЦИИ, ЕМИТИРАНИ В ЛЕВОВЕ

Номер на емисията/дата на емисията	Дата на плащането	Падех на емисията	Брой дни	Номинална стойност (лв.)		Фактически преведена сума (лв.)	Отстъпка от номинала (лв.)	Надбавка над номинала (лв.)	Цена на 100 лв. номинал (лв.)			Годишна лихва (%)	Средна годишна доходност (%)		ОПТ към датата на емисията (плащане) (%)
				на предложено от МО количество	на допуснатите до участие в аукциона поръчки				на одобрените поръчки	Средна цена на допускателно участие в аукциона поръчки	Минимална цена на одобрените поръчки		Максимална цена на одобрените поръчки	на допускателно участие в аукциона поръчки	
*BG 20 400 0121/31.10.2001				41 070 000.00	108 287 000.00	30 000 000.00						7.50			
I отваряне	31.10.2008		2 557	30 000 000.00	53 672 000.00	18 068 039.00	861 961.00	0.00	93.07	94.70	100.00	7.50	8.85	8.37	4.63
II отваряне	05.12.2001			11 070 000.00	54 615 000.00	10 949 294.00	200 410.00	0.00	96.74	97.80	99.51	7.50	8.12	7.84	4.65
*BG 20 400 02219/16.01.2002				60 000 000.00	205 626 000.00	80 000 000.00						7.50			
I отваряне	16.01.2009		2 557	30 000 000.00	106 295 000.00	30 139 814.98	0.00	139 814.98	99.56	100.20	102.01	7.50	7.58	7.41	4.78
II отваряне	23.01.2002			30 000 000.00	99 331 000.00	50 798 218.49	0.00	728 218.49	100.98	101.27	102.72	7.50	7.32	7.23	4.78
*BG 20 403 02213/17.07.2002				70 000 000.00	189 946 800.00	70 000 000.00						7.00			
I отваряне	17.07.2009		2 557	20 000 000.00	29 863 500.00	19 678 223.30	321 776.70	0.00	97.64	97.31	99.46	7.00	7.44	7.30	3.67
II отваряне	21.08.2002			15 000 000.00	24 239 000.00	14 557 879.50	542 620.50	0.00	95.61	95.33	97.86	7.00	7.83	7.68	3.79
III отваряне	16.10.2002			20 000 000.00	48 880 300.00	19 675 620.87	674 379.15	0.00	95.98	96.35	97.63	7.00	7.75	7.63	3.71
IV отваряне	20.11.2002			15 000 000.00	86 964 000.00	15 226 215.01	138 779.38	1 994.37	98.29	98.94	101.00	7.00	7.32	7.17	3.71
**BG 20 401 03215/05.02.2003				75 000 000.00	208 560 000.00	75 000 000.00						5.875			
I отваряне	05.02.2010		2 557	20 000 000.00	77 850 000.00	20 084 010.00	0.00	84 010.00	99.51	100.07	103.91	5.875	5.96	5.80	2.50
II отваряне	16.04.2003			20 000 000.00	49 650 000.00	20 005 125.01	220 875.00	0.00	98.20	98.48	100.09	5.875	6.20	6.07	2.56
III отваряне	09.05.2003			20 000 000.00	34 800 000.00	19 912 370.00	387 630.00	0.00	97.44	97.43	98.81	5.875	6.33	6.22	2.95
IV отваряне	23.07.2003			15 000 000.00	46 260 000.00	15 692 444.98	0.00	287 444.99	101.12	101.59	102.85	5.875	5.68	5.54	2.52
общо 7-годишни				246 070 000.00	712 419 800.00	255 000 000.00	3 348 431.73	1 241 482.83							

* Емисия от отворен тип.

** Емисия от отворен тип, чиито общ обем не е реализиран изцяло.

Забележка: Доходността по ДЦК се изчислява съгласно прилаганата от МО методика и възприетите от 1.1.2001 г. ликовни конвенции. АСТ/Б60 – за съкращаващите облигации.

(продължава)

Първичен пазар на ДЦК

СЪКРОВИЩНИ ОБЛИГАЦИИ, ЕМИТИРАНИ В ЛЕВОВЕ

Номер на емисията/дата на емисията	Дата на плащането	Падък на емисията	Брой дни	Номинална стойност (лв.)		Фактически преведена сума (лв.)	Отстъпка от номинала (лв.)	Надбавка над номинала (лв.)	Цена на 100 лв. номинал (лв.)			Годишна лихва (%)	Средна годишна доходност (%)		ОПП към датата на емисията (плащане) (%)	
				на предложено от МФ количество	на допуснатите до участие в аукциона поръчки				на одобрените поръчки	Средна цена на допуснатите до участие в аукциона поръчки	Минимална цена на одобрените поръчки		Максимална цена на одобрените поръчки	на допуснатите до участие в аукциона поръчки		одобрените поръчки
*BG 20 401 02217/20.02.2002	20.05.2009	2 646	90 000 000.00	180 462 000.00	90 000 000.00						7.00					
I отваряне	20.02.2002	20.05.2009	30 000 000.00	63 350 000.00	30 000 000.00	29 715 665.00	284 335.00	0.00	98.63	98.85	101.12	99.05	7.26	7.17	4.54	
II отваряне	20.03.2002	20.05.2009	25 000 000.00	58 812 000.00	25 000 000.00	25 077 873.20	62 554.20	5 427.40	98.79	99.16	101.10	99.77	7.21	7.04	4.43	
III отваряне	15.05.2002	20.05.2009	35 000 000.00	58 300 000.00	35 000 000.00	35 368 252.99	195 247.01	0.00	99.03	99.15	100.27	99.44	7.17	7.10	3.92	
общо 7 години в 3 месеца			90 000 000.00	180 462 000.00	90 000 000.00	90 161 791.19	542 136.21	5 427.40								
*BG 20 402 02215/17.04.2002	17.04.2012	3 653	90 000 000.00	202 867 400.00	84 920 000.00						7.50					
I отваряне	17.04.2002	17.04.2012	15 000 000.00	72 080 000.00	15 000 000.00	14 720 665.01	279 334.99	0.00	95.24	96.54	101.40	98.14	8.21	7.77	4.08	
II отваряне	24.04.2002	17.04.2012	25 000 000.00	59 589 600.00	25 000 000.00	24 227 272.51	807 727.49	0.00	95.47	95.94	97.91	96.77	8.17	7.97	4.08	
III отваряне	19.06.2002	17.04.2012	25 000 000.00	42 338 300.00	25 000 000.00	24 302 575.01	1 019 925.00	0.00	94.84	95.33	97.29	95.92	8.27	8.10	3.71	
IV отваряне	24.07.2002	17.04.2012	25 000 000.00	28 859 300.00	19 920 000.00	19 077 708.99	1 242 683.00	0.00	93.10	92.81	98.16	93.76	8.54	8.44	3.67	
*BG 20 400 03217/08.01.2003	08.01.2013	3 653	50 000 000.00	150 644 800.00	50 000 000.00						7.50					
I отваряне	08.01.2003	08.01.2013	30 000 000.00	94 289 800.00	30 000 000.00	31 224 784.99	0.00	1 224 784.99	102.73	103.67	105.17	104.08	7.11	6.93	3.31	
II отваряне	02.04.2003	08.01.2013	20 000 000.00	56 355 000.00	20 000 000.00	21 382 630.03	0.00	1 036 630.01	104.05	104.76	106.02	105.18	6.93	6.78	2.56	
**BG 20 403 03211/02.07.2003	02.07.2013	3 653	20 000 000.00	69 350 000.00	20 000 000.00						5.75					
I отваряне	02.07.2003	02.07.2013	20 000 000.00	69 350 000.00	20 000 000.00	19 763 860.01	236 139.99	0.00	97.29	98.20	100.75	98.82	6.12	5.91	2.52	
общо 10-годишни			160 000 000.00	422 862 200.00	154 920 000.00	154 699 495.55	3 585 810.47	2 261 415.00								
Общо дългосрочни ДЦК			496 070 000.00	1 315 744 000.00	499 920 000.00	499 648 542.88	7 476 378.41	3 508 325.23								
Общо ДЦК, реализирани чрез аукциони в левове			1 520 170 000.00	3 744 824 645.00	1 493 860 000.00	1 504 629 115.88	13 538 142.95	13 393 242.80								

* Емисия от отворен тип.

** Емисия от отворен тип, чиито общ обем не е реализиран изцяло.

Забележка: Доходността по ДЦК се изчислява съгласно прилаганата от МФ методика и възприетите от 1.1.2001 г. ликовни конвенции. АСТ/360 – за скривените облигации.

Първичен пазар на ДЦК

ДЪРЖАВНИ ЦЕННИ КНИЖА, ОБРАТНО ИЗКУПЕНИ ПРЕДИ ПАДЕЖА ИМ, КЪМ 30 СЕПТЕМВРИ 2003 Г.

СЪКРОВИЩНИ ОБЛИГАЦИИ, ЕМИТИРАНИ В ЛЕВОВЕ

Номер на емисията/дата на емисията	Дата на обратно изкупуване	Падеж на емисията	Цена на обратното изкупуване	Номинална стойност (лв.)		
				на емисията в обращение преди обратното изкупуване	на допуснатите до обратно изкупуване поръчки	на одобрените поръчки
*BG 20 309 00117/11.10.2000	23.04.2003	05.10.2005	109.23	40 000 000.00	11 224 110.00	11 224 110.00
	30.05.2003 ^z	05.10.2005	108.79	28 775 890.00	500 000.00	500 000.00
*BG 20 301 01112/24.01.2001	23.04.2003	24.01.2006	110.29	60 000 000.00	30 674 097.00	30 674 097.00
	30.05.2003 ^z	24.01.2006	109.85	29 325 903.00	1 000 000.00	1 000 000.00
*BG 20 303 01118/25.04.2001	30.05.2003 ^z	25.04.2006	108.05	60 000 000.00	16 996 997.00	16 996 997.00
Общо ДЦК, обратно изкупени преди падежа им						60 395 204.00

* Емисия от сподрен тип.

^z Обратно изкупуване на аукционен принцип.

ДЪРЖАВНИ ЦЕННИ КНИЖА, ЕМИТИРАНИ В ЛЕВОВЕ

	Номинална стойност (лв.)
Общо ДЦК, реализирани чрез аукционни	1 493 860 000.00
Общо ДЦК, обратно изкупени преди падежа им	60 395 204.00
Общо ДЦК, намиращи се в обращение към 30.IX.2003 г.	1 433 464 796.00

Първичен пазар на ДЦК

ДЪРЖАВНИ ЦЕННИ КНИЖА, РЕАЛИЗИРАНИ ЧРЕЗ АУКЦИОНИ, В ОБРАЩЕНИЕ КЪМ 30 СЕПТЕМВРИ 2003 Г.

СЪКРОВИЩНИ ОБЛИГАЦИИ, ЕМИТИРАНИ В ЕВРО

Номер на емисията/дата на емисията	Дата на плащането	Падж на емисията	Брой дни	Номинална стойност (евро)			Фактически преведена сума (евро)	Отстъпка от номинала (евро)	Надбавка над номинала (евро)	Цена на 100 евро номинал (евро)			Горшна лихва (%)	Средна горшна доходност (%)		ОПГ към датата на емисията (тащане) (%)
				на предложено от ИФД количество	на участие в аукциона поръчки	на одобрение поръчки				Средна цена на допускателно участие в аукциона поръчки	Максимална цена на одобрение поръчки	Средна цена на одобрение поръчки		на допускателно участие в аукциона поръчки	одобрени поръчки	
**BG 20 402 03213/24.02.2003		24.05.2010	2 646	75 000 000.00	216 465 000.00	105 000 000.00				100.27	100.60	103.15	5.75	5.70	5.58	2.50
I отваряне	24.02.2003	24.05.2010		50 000 000.00	139 990 000.00	50 000 000.00	50 496 505.01	0.00	496 505.01							
II отваряне	14.03.2003	24.05.2010		25 000 000.00	76 475 000.00	55 000 000.00	55 458 140.00	0.00	304 140.00	100.28	100.10	101.95	5.75	5.70	5.65	2.52
общо 7 години и 3 месеца				75 000 000.00	216 465 000.00	105 000 000.00	105 954 645.01	0.00	800 645.01							
Общо дългосрочни ДЦК				75 000 000.00	216 465 000.00	105 000 000.00	105 954 645.01	0.00	800 645.01							
Общо ДЦК, реализирани чрез аукциони в евро				75 000 000.00	216 465 000.00	105 000 000.00	105 954 645.01	0.00	800 645.01							

** Емисия от отворен тип, чиито общ обем не е реализиран изцяло.

Забележка: Доходността по ДЦК се изчислява съгласно прилаганата от ИФД методика и взирателите от 1.1.2001 г. Лихвени конвенции: АСТ/360 – за съкращаващите облигации.

Вторичен пазар на ДЦК

Обем на сключените сделки с ДЦК на вторичния пазар и сделки с ценни книжа на Българската фондова борса и извънборсовия пазар

(лв.)

Дата септември	Сделки между първични дилъри		Сделки между първични дилъри и техни клиенти				Приватизационни сделки	Общо сделки с ДЦК	Сделки с ценни книжа		
	Репо сделки	Окончателни сделки	чл. 14	чл. 15	чл. 20	чл. 21			БФБ	Извънборсов пазар	Общо
1	5 750 000	4 000 000	2 204 000	19 617 906	946 194	-	-	32 518 100	407 762	369	408 131
2	11 800 000	-	-	12 420 297	2 420 420	-	-	26 640 717	566 926	7 857	574 783
3	2 940 000	7 827 046	2 700 000	2 612 372	251 812	-	-	16 331 230	3 402 354	-	3 402 354
4	8 425 734	362 762	4 376 472	10 430 719	-	1 440 000	-	25 035 686	340 974	1 990	342 964
5	11 176 288	7 914 664	5 100 000	7 256 640	-	-	-	31 447 591	959 686	-	959 686
8	3 556 000	2 500 000	11 495 000	5 318 226	415 000	-	-	23 284 226	615 746	-	615 746
9	12 315 000	450 000	115 000	1 996 048	-	-	-	14 876 048	772 561	891	773 452
10	9 145 000	4 312 500	6 875 647	5 021 035	500 000	-	-	25 854 182	421 251	56	421 307
11	13 652 209	4 577 915	7 400 000	12 838 649	-	-	-	38 468 773	1 178 805	2 295	1 181 100
12	6 997 560	8 111 875	3 000 000	14 813 720	1 955 830	-	-	34 878 985	620 284	2 363	622 647
15	1 480 000	7 150 106	391 166	4 000 400	2 542 579	-	-	15 564 251	831 760	454	832 214
16	7 290 000	273 816	-	6 218 830	-	-	-	13 782 646	5 312 054	982	5 313 036
17	8 580 000	781 000	7 700 000	8 003 185	781 000	-	-	25 845 185	744 214	489 167	1 233 381
18	11 402 870	6 030 741	1 195 583	9 741 582	-	-	-	28 370 775	1 771 918	2 705	1 774 623
19	9 401 328	1 482 166	-	6 479 413	250 000	-	-	17 612 908	5 353 622	454	5 354 076
23	5 638 697	1 600 000	3 379 625	9 285 124	-	-	-	19 903 445	1 376 096	-	1 376 096
24	6 590 000	4 511 669	5 595 946	23 733 782	856 669	1 300 000	-	42 588 067	762 164	155 955	918 119
25	6 967 488	4 620 014	3 910 922	19 069 346	-	-	-	34 567 770	629 404	-	629 404
26	14 105 304	10 293 612	5 848 000	25 134 035	-	100 000	-	55 480 951	4 264 017	-	4 264 017
29	1 600 000	10 021 370	5 117 545	16 945 180	828 097	1 800 000	-	36 312 193	5 093 396	30 049	5 123 445
30	10 952 475	7 867 490	9 661 660	30 496 964	3 634 309	8 783 745	-	71 396 643	1 894 257	2 106	1 896 363
ОБЩО	169 765 952	94 688 747	86 066 566	251 433 452	15 381 911	13 423 745	-	630 760 374	37 319 251	697 692	38 016 943
Среден обем сделки с ДЦК*								24 260 014			

* Обемът е изчислен на база 26 действащи първични дилъри.

- Забележки:**
1. Включена е сумата на одобрените състезателни и несъстезателни поръчки за сметка на фирми и граждани в размер на 700 000 лв.
 2. Включена е сумата на одобрените поръчки за участие в аукционите на ДЦК за сметка на непървични дилъри в размер на 2 500 000 лв.
 3. Обемът на репо сделките включва обратните репо сделки и репо сделките, сключени през текущия ден.
 4. Приватизационни сделки са сделките за прехвърляне на ДЦК по сметка на МФ във връзка с използването им като платежно средство в приватизацията.
 5. Сделките с ДЦК, деноминирани във валута, са в левова равностойност по определения от БНБ обменен курс на съответната валута в деня на сделката.
 6. Информацията за обема на сделките на БФБ и извънборсовия пазар е по пазарна стойност и е предоставена от управление „Банково“.