



# Пазар на държавни ценни книжа

www.bnb.bg/fiscal services

Октомври 2003 г.

## Първичен пазар на ДЦК

### ЕМИСИИ ПРЕЗ НОЕМВРИ

Дата на аукциона	03.11.2003	10.11.2003	24.11.2003
Видове ДЦК	Съкровищни облигации в евро <b>14 години и 11 месеца</b>	Съкровищни облигации в левове <b>5-годишни</b>	Съкровищни бонове в левове <b>3-месечни</b>
Дата на плащане	12.11.2003	12.11.2003	26.11.2003

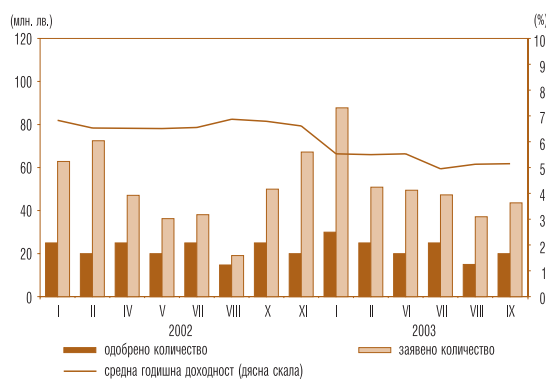
### АУКЦИОНИ ПРЕЗ ОКТОМВРИ – СЪКРОВИЩНИ БОНОВЕ В ЛЕВОЕ

Дата на емисия (плащане)	29.10.2003	29.01.2004	27.10.2003
Падеж	3-месечни	3-месечни	3-месечни
Дата на аукциона	29.10.2003	29.01.2004	27.10.2003
Одобрено количество (хил. лв.)	12 000.00	99.28	99.34
Минимална цена на 100 лв. номинал	99.28	99.34	2.60
Средна цена на 100 лв. номинал	99.34	99.34	2.60
Средна годишна доходност (%)	2.60	2.60	2.60

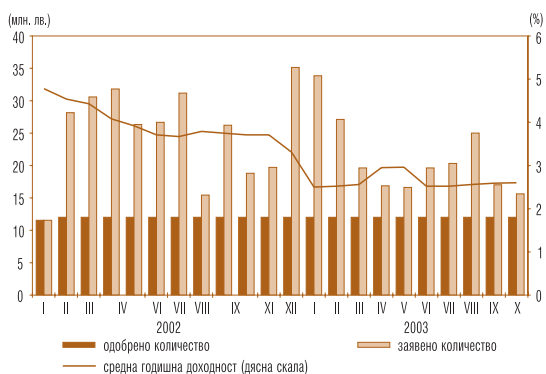
### АУКЦИОНИ ПРЕЗ ОКТОМВРИ – СЪКРОВИЩНИ ОБЛИГАЦИИ В ЛЕВОЕ

Лихвен купон (%)	5.875	7-годишни
Дата на емисия	05.02.2003	05.02.2010
Падеж	05.02.2010	05.02.2010
Дата на аукциона	20.10.2003	20.10.2003
Дата на плащане	22.10.2003	22.10.2003
Заявено количество за аукциона (хил. лв.)	68 030.00	30 000.00
Одобрено количество (хил. лв.)	30 000.00	101.77
Минимална цена на 100 лв. номинал	101.77	102.27
Средна цена на 100 лв. номинал	102.27	5.48
Средна годишна доходност (%)	5.48	5.48

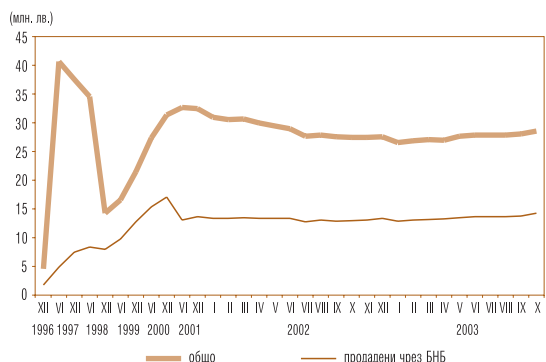
### Проведени аукциони за продажба на петгодишни съкровищни облигации



### Проведени аукциони за продажба на тримесечни съкровищни бонове



### Инвестиции в целеви емисии ДЦК, предназначени за продажба на физически лица



### Дълг по държавни ценни книжа, емитирани от правителството на вътрешния пазар

(номинална стойност в хил. лв.)

Структура на дълга	Дълг по ДЦК, емитирани за финансиране на бюджетния дефицит		Дълг по ДЦК, емитирани за структурната реформа	Размер на дълга
	общо	в т. ч. облигации с целево предназначение за физически лица		
1997	850 198	86 632	1 971 829	2 822 027
1998	784 959	15 338	1 512 287	2 297 246
1999	881 799	21 546	1 191 928	2 073 727
2000	961 132	31 411	811 162	1 772 294
2001	1 084 703	32 513	776 601	1 861 304
2002	1 476 501	27 641	647 601	2 124 102
Октомври 2003	1 647 400	28 573	560 437	2 207 837

**Забележка:** Левовата равностойност на ДЦК, деноминирани във валута, е изчислена по определения от БНБ обменен курс, валиден за последния работен ден на съответния период.

# Вторичен пазар на ДЦК

## Търгуеми държавни ценни книжа, емитирани от правителството на вътрешния пазар, в обращение към 31 октомври 2003 г.

Номер на емисията	Вид на валутата	Падеж на емисията	Общ обем на емисията (номинална стойност)	Лихвен процент	Предстоящо лихвено плащане	ДЦК, притежавани от чуждестранни инвеститори
BG 30 109 03006	BGN	27.11.2003	12 000 000.00	-	-	-
BG 30 115 02005	BGN	18.12.2003	20 000 000.00	-	-	-
BG 30 110 03004	BGN	24.12.2003	12 000 000.00	-	-	-
BG 30 100 03005	BGN	16.01.2004	20 000 000.00	-	-	-
BG 30 111 03002	BGN	29.01.2004	12 000 000.00	-	-	-
BG 20 306 99115	BGN	24.03.2004	2 000 000.00	9.00	24.03.2004	-
BG 30 104 03007	BGN	09.04.2004	20 000 000.00	-	-	-
BG 20 309 99119	BGN	22.04.2004	1 190 000.00	9.00	22.04.2004	-
BG 20 443 97227	BGN	09.08.2004	4 225 969.00	ОЛП	09.02.2004	-
BG 20 473 97224	BGN	13.10.2004	466 104.00	ОЛП	14.04.2004	-
BG 20 475 97229	BGN	13.10.2004	1 518 624.00	ОЛП	14.04.2004	-
BG 20 476 97227	BGN	27.10.2004	2 069 957.00	ОЛП	28.04.2004	-
BG 20 301 02110	BGN	13.03.2005	50 000 000.00	6.50	13.03.2004	-
BG 20 303 02116	BGN	31.07.2005	75 000 000.00	5.75	31.01.2004	-
BG 20 304 02114	BGN	11.09.2005	50 000 000.00	6.00	11.03.2004	-
BG 20 309 00117	BGN	05.10.2005	28 275 890.00	9.00	07.04.2004	-
BG 20 301 03118	BGN	22.01.2006	50 000 000.00	5.50	22.01.2004	-
BG 20 301 01112	BGN	24.01.2006	28 325 903.00	9.00	24.01.2004	-
BG 20 303 01118	BGN	25.04.2006	43 003 003.00	8.00	25.04.2004	-
BG 20 305 01113	BGN	25.07.2006	60 000 000.00	7.00	25.01.2004	-
BG 20 307 01119	BGN	24.10.2006	60 000 000.00	7.00	24.04.2004	-
BG 20 300 02112	BGN	09.01.2007	90 000 000.00	7.00	09.01.2004	-
BG 20 302 02118	BGN	10.07.2007	84 750 000.00	6.50	10.01.2004	-
BG 20 300 03110	BGN	15.01.2008	75 000 000.00	5.625	15.01.2004	-
BG 20 302 03116 <sup>1</sup>	BGN	09.07.2008	60 000 000.00	4.75	09.01.2004	2 540 522.00
BG 20 400 01211	BGN	31.10.2008	30 000 000.00	7.50	30.04.2004	-
BG 20 400 02219	BGN	16.01.2009	80 000 000.00	7.50	16.01.2004	-
BG 20 401 02217	BGN	20.05.2009	90 000 000.00	7.00	20.11.2003	-
BG 20 403 02213	BGN	17.07.2009	70 000 000.00	7.00	17.01.2004	-
BG 20 401 03215	BGN	05.02.2010	105 000 000.00	5.875	05.02.2004	-
BG 20 402 03213 <sup>1</sup>	EUR	24.05.2010	105 000 000.00	5.75	24.05.2004	99 500.00
левова равностойност <sup>2</sup>			205 362 150.00			194 605.09
BG 20 001 92224	BGN	01.01.2011	2 201 386.68	ОЛП+1	01.01.2004	-
BG 20 402 02215	BGN	17.04.2012	84 920 000.00	7.50	17.04.2004	-
BG 20 400 03217	BGN	08.01.2013	50 000 000.00	7.50	08.01.2004	-
BG 20 403 03211	BGN	02.07.2013	50 000 000.00	5.75	02.01.2004	-
BG 20 099 93226	BGN	01.07.2017	1 780 565.77	ОЛП	01.01.2004	-
BG 20 098 93228	BGN	01.10.2018	6 459 388.85	ОЛП	01.04.2004	-
BG 20 096 93222	BGN	01.12.2018	739 270.64	ОЛП	01.12.2003	-
BG 20 097 94228	USD	01.01.2019	167 735 178.98	LIBOR	01.01.2004	2 813 385.83
левова равностойност <sup>2</sup>			282 276 500.65			4 734 562.61
BG 20 400 99223	EUR	01.01.2019	132 270 867.23	EURIBOR	01.01.2004	24 777 946.35
левова равностойност <sup>2</sup>			258 699 330.25			48 461 450.81
<b>общо в левове</b>			<b>2 179 264 042.84</b>			<b>55 931 140.51</b>

<sup>1</sup> Емисия от отворен тип, чийто общ обем не е реализиран изцяло.

<sup>2</sup> Левовата равностойност на ДЦК, деноминирани във валута, е изчислена по определения от БНБ обменен курс, валиден за 31 октомври 2003 г.

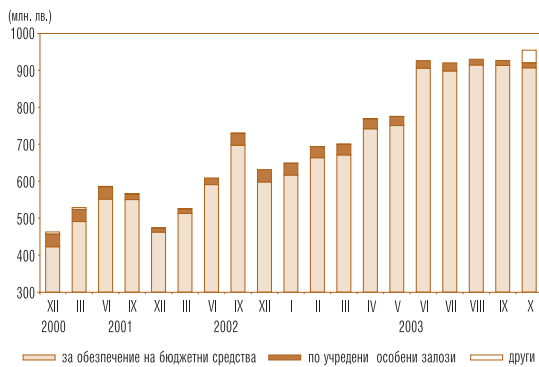
## ДЦК, емитирани от правителството на външните пазари към 31 октомври 2003 г.

Ценни книжа	Лихвен процент	Дата на падежа	Следващо лихвено плащане	Брой лихвени плащания в годината	Номинална стойност на дългата равностойност в млн. евро млн. лв. млн. щ. д.		
№ на емисията XS0138976385 еврооблигации (250 млн. евро)	7.25	01.03.2007	01.03.2004	1	250.0	489.0	290.5
№ на емисията XS0145624432 глобални облигации в евро (835.5 млн. евро)	7.50	15.01.2013	15.01.2004	1	835.5	1 634.0	971.0
№ на емисията XS0145623624 глобални облигации в щатски долари (1270.6 млн. щ. д.)	8.25	15.01.2015	15.01.2004	2	1 093.2	2 138.2	1 270.6

**ОБЩ РАЗМЕР** **2 178.7** **4 261.2** **2 532.1**

**Забележка:** Равностойността в щатски долари и в левове е изчислена по определения от БНБ обменен курс, валиден за 31 октомври 2003 г.

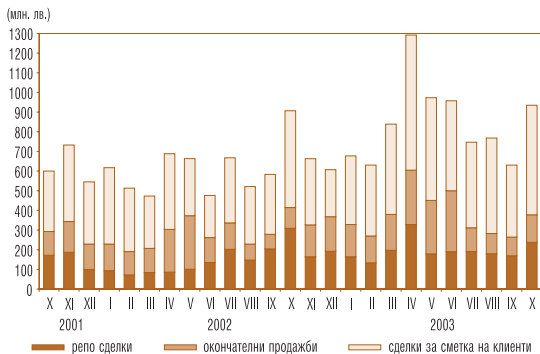
## Размер и структура на блокираните ДЦК



**Забележка:** Левовата равностойност на ДЦК, деноминирани във валута, е изчислена по определения от БНБ обменен курс, валиден за последния работен ден на съответния период.

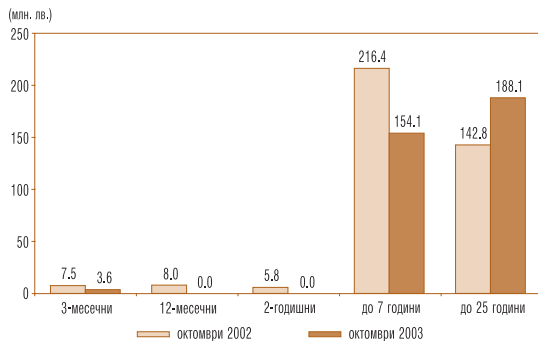
# Вторичен пазар на ДЦК

## Обем на видовете сделки с търгуеми ДЦК



- Забележки:**
1. Включена е сумата на одобрените поръчки за участие в аукционите на ДЦК за сметка на нетървични дилъри и на фирми и граждани.
  2. Обемът на репо сделките включва обратните репо сделки и тези, сключени през текущия ден.
  3. Сделки с ДЦК, деноминирани във валута, са в левова равностойност по определения от БНБ обменен курс на съответната валута в деня на сделката.

## Структура по срочност на сделките на междубанковия пазар на ДЦК



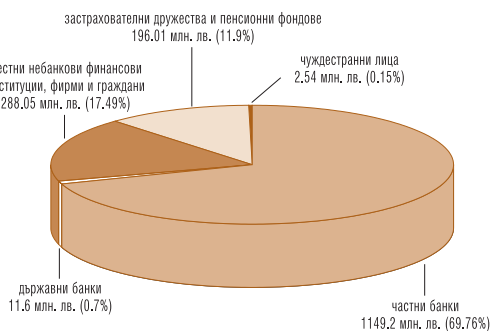
- Забележка:** Сделки с ДЦК, деноминирани във валута, са в левова равностойност по определения от БНБ обменен курс, валиден за последния работен ден на съответния период.

## Обем на видовете сделки с ДЦК, емитирани за финансиране на бюджетния дефицит, сключени през октомври 2003 г.



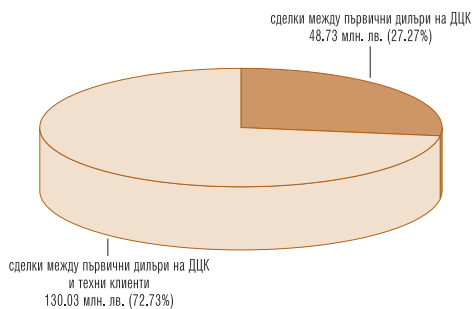
- Забележка:** Левовата равностойност на ДЦК, деноминирани във валута, е изчислена по определения от БНБ обменен курс на съответната валута в деня на сделката.

## Държатели на ДЦК, емитирани за финансиране на бюджетния дефицит към 31 октомври 2003 г.



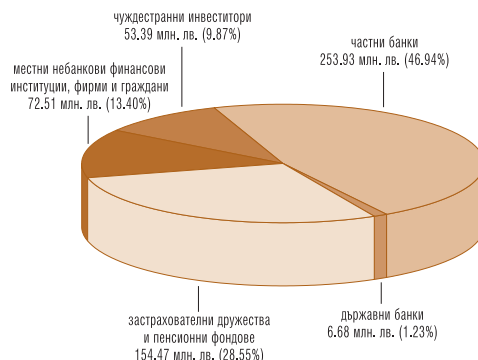
- Забележки:**
1. Включени са блокираните от държателите ДЦК.
  2. Включени са целеви емисии, предназначени за граждани.
  3. Данните са предварителни.
  4. Левовата равностойност на ДЦК, деноминирани във валута, е изчислена по определения от БНБ обменен курс на съответната валута, валиден към 31 октомври 2003 г.

## Обем на видовете сделки с деноминирани в чуждестранна валута ДЦК, емитирани за структурната реформа, сключени през октомври 2003 г.



- Забележка:** Сделки с ДЦК, деноминирани във валута, са в левова равностойност по определения от БНБ обменен курс на съответната валута в деня на сделката.

## Държатели на ДЦК, деноминирани в чуждестранна валута, емитирани за структурната реформа към 31 октомври 2003 г.



- Забележки:**
1. Включени са блокираните от държателите ДЦК.
  2. Левовата равностойност е изчислена по определения от БНБ обменен курс, валиден за 31 октомври 2003 г.
  3. Данните са предварителни.

# Вторичен пазар на ДЦК

## Обем и доходност на депозитите на междубанковия пазар и репо сделките с ДЦК

(хил. лв.)

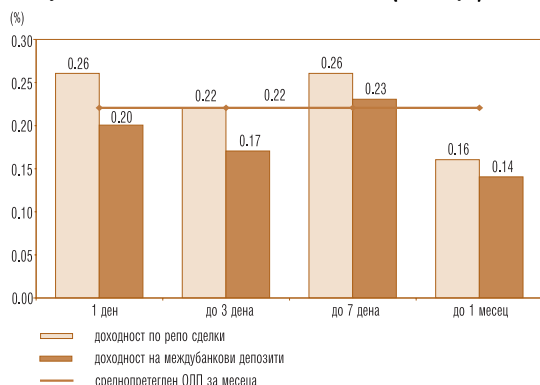
		1 ден		от 2 до 3 дена		от 4 до 7 дена		от 8 до 30 дена		над 30 дена		Общо
		обем	доход	обем	доход	обем	доход	обем	доход	обем	доход	обем
01.10.2003	Депозити	98 283	1.70	300	2.00							100 583
	Репо сделки	2 400	2.03	500	2.03	2 260	2.66			2 000	4.20	5 160
02.10.2003	Депозити	86 400	1.43			7 310	1.91					93 710
	Репо сделки	3 400	1.75			1 389	2.53	500	2.53			5 289
03.10.2003	Депозити			83 500	0.78	1 600	2.06	1 953	1.70			87 053
	Репо сделки			1 000	1.22	1 402	2.01	1 860	1.22			4 262
06.10.2003	Депозити	90 185	0.90	825	1.50			2 000	1.00			93 010
	Репо сделки					1 990	2.08	3 470	1.22			5 460
07.10.2003	Депозити	91 785	1.61	1 284	2.00							93 069
	Репо сделки					2 150	2.17	903	2.03			3 053
08.10.2003	Депозити	63 285	1.34	500	2.25	4 489	1.82			5 900	3.45	74 174
	Репо сделки											-
09.10.2003	Депозити	65 365	1.67			972	2.90					66 337
	Репо сделки					2 054	2.63					2 054
10.10.2003	Депозити			86 885	1.55	800	3.25					87 685
	Репо сделки					2 363	2.43					2 363
13.10.2003	Депозити	87 975	1.66			2 489	2.89					90 464
	Репо сделки					1 990	3.27					1 990
14.10.2003	Депозити	142 975	2.38	528	3.91	972	4.00					144 475
	Репо сделки					1 371	3.33					1 371
15.10.2003	Депозити	97 375	4.00			8 800	3.34			1 000	3.80	107 175
	Репо сделки	2 000	4.97			1 600	4.85					3 600
16.10.2003	Депозити	98 175	3.19			530	4.73					98 705
	Репо сделки	3 200	3.35			4 065	3.09					7 265
17.10.2003	Депозити			99 775	3.25	328	4.00					100 103
	Репо сделки			2 000	3.55	3 016	3.12					5 016
20.10.2003	Депозити	88 075	2.86			489	3.75			2 000	3.60	90 564
	Репо сделки	6 000	2.70			2 150	3.35	600	3.45			8 750
21.10.2003	Депозити	64 725	3.40			3 743	3.28					68 468
	Репо сделки	6 000	3.24			5 962	3.57	790	3.65			12 752
22.10.2003	Депозити	105 625	3.42									105 625
	Репо сделки					2 358	3.61			95	4.06	2 453
23.10.2003	Депозити	106 613	2.95			4 485	3.36					111 098
	Репо сделки					2 062	3.35					2 062
24.10.2003	Депозити			93 811	2.01							93 811
	Репо сделки			4 000	2.33	4 313	3.21					8 313
27.10.2003	Депозити	111 881	1.80	4 785	2.64	1 325	2.82			2 000	3.50	119 991
	Репо сделки	4 000	1.83			1 000	2.84					5 000
28.10.2003	Депозити	128 091	2.34			6 450	2.55					134 541
	Репо сделки	5 000	2.17	400	3.55	5 780	2.78					11 180
29.10.2003	Депозити	82 066	4.20	300	5.00			1 000	3.00			83 366
	Репо сделки	7 133	4.25			5 890	3.55					13 023
30.10.2003	Депозити											-
	Репо сделки	3 000	4.97			6 563	3.79					9 563
31.10.2003	Депозити			91 386	2.25	2 000	2.75					93 386
	Репо сделки			2 000	2.79	4 316	2.77					6 316
Общо за месеца	Депозити	1 608 879		463 879		46 782		4 953		12 900		2 137 393
	Репо сделки	42 133		9 900		66 044		8 123		95		126 295

**Забележки:** 1. Обемът на репо сделките не включва обратните репо сделки.

2. Доходността е изчислена на годишна база.

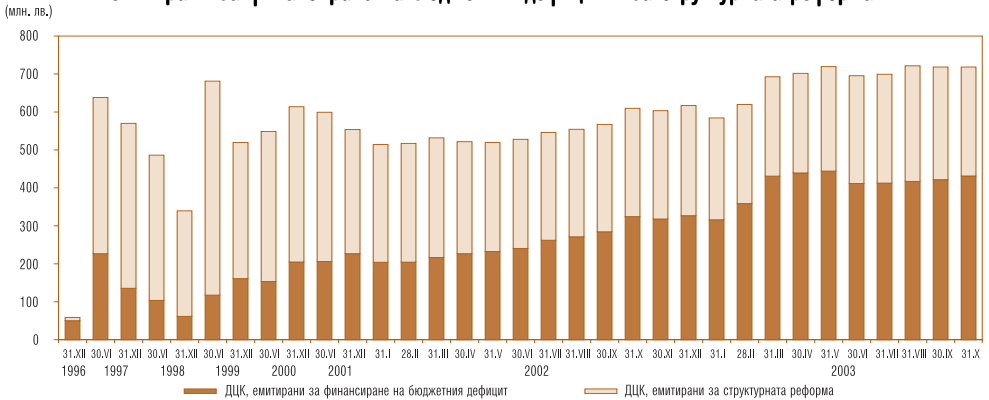
3. Сделките с ДЦК, деноминирани във валута, са в левова равностойност по определения от БНБ обменен курс на съответната валута в деня на сделката.

## Доходност по репо сделки с ДЦК и лихвен процент по междубанковите депозити на месечна база (октомври)



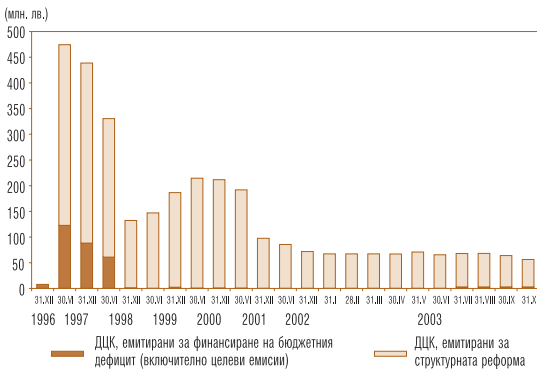
# Вторичен пазар на ДЦК

## Инвестиции на небанкови финансови институции, фирми и граждани в ДЦК, емитирани за финансиране на бюджетния дефицит и за структурната реформа



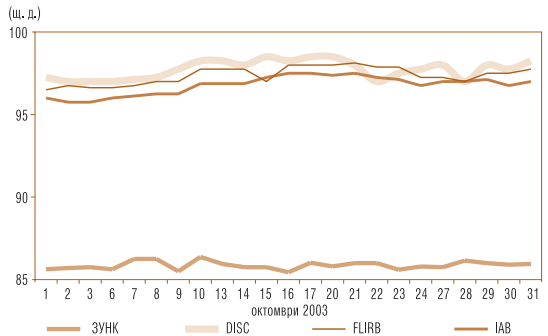
**Забележка:** Лявата равностойност на ДЦК, деноминирани във валута, е изчислена по определения от БНБ обменен курс, валиден за последния работен ден на съответния период.

## ДЦК в портфейла на чуждестранни инвеститори



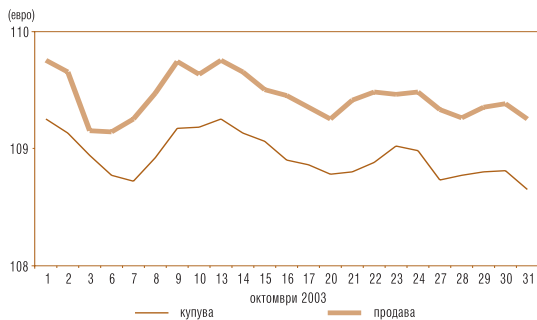
**Забележка:** Лявата равностойност на ДЦК, деноминирани във валута, е изчислена по определения от БНБ обменен курс, валиден за последния работен ден на съответния период.

## Котировки „купува“ на българските брейдиоблигации и на деноминирани в щатски долари ДЦК, емитирани по ЗУНК



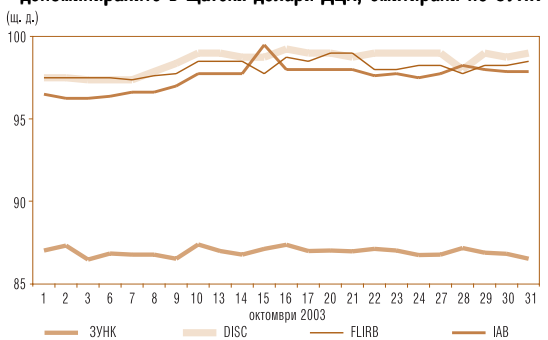
Източник: Reuters.

## Котировки „купува“ и „продава“ на българските 5-годишни еврооблигации



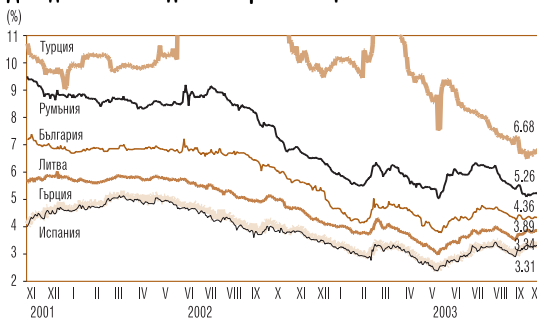
Източник: Reuters.

## Котировки „продава“ на българските брейдиоблигации и на деноминирани в щатски долари ДЦК, емитирани по ЗУНК



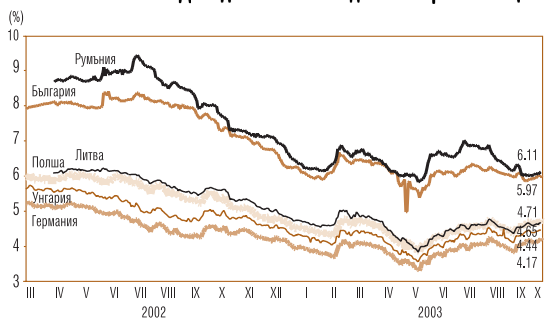
Източник: Reuters.

## Доходност по 5-годишни еврооблигации



Източник: Reuters.

## Доходност по 10-годишни еврооблигации



Източник: Reuters.

# Първични дилъри на ДЦК

## СПИСЪК

на финансовите институции, утвърдени от министъра на финансите и управителя на БНБ  
за първични дилъри на ДЦК за периода 1 юли – 31 декември 2003 г.

Финансова институция	Страница на Reuters за котировки на ДЦК	Интернет страница
1. БАНКА ДСК АД	SSBG 01-03	<a href="http://www.dskbank.bg">www.dskbank.bg</a>
2. БАНКА ХЕБРОС АД – ПЛОВДИВ	AGBG 01-03	<a href="http://www.hebros.bg">www.hebros.bg</a>
3. БНП ПАРИБА (БЪЛГАРИЯ) АД	BSBD 01-03	<a href="http://www.iccs.bas.bg/instfr/bnp/bnp.html">www.iccs.bas.bg/instfr/bnp/bnp.html</a>
4. БУЛБАНК АД	BGTB 01-03	<a href="http://www.bulbank.bg">www.bulbank.bg</a>
5. БЪЛГАРСКА ПОЩЕНСКА БАНКА АД	BPBB 01-03	<a href="http://www.postbank.bg">www.postbank.bg</a>
6. ДЕМИРБАНК (БЪЛГАРИЯ) АД	DBBG 01-03	<a href="http://www.demirbank.bg">www.demirbank.bg</a>
7. ЕВРОБАНК АД	EBSF 01-03	<a href="http://www.eurobank.bg">www.eurobank.bg</a>
8. ИНВЕСТБАНК АД	OBGG 01-03	<a href="http://www.nib.bg">www.nib.bg</a>
9. ИНГБАНК Н. В. – КЛОН СОФИЯ	INBS 01-03	<a href="http://www.ing.bg">www.ing.bg</a>
10. КОРПОРАТИВНА ТЪРГОВСКА БАНКА АД	BGIB 01-03	<a href="http://www.corpbank.bg">www.corpbank.bg</a>
11. ОБЕДИНЕНА БЪЛГАРСКА БАНКА	UBBB 01-03	<a href="http://www.ubb.bg">www.ubb.bg</a>
12. ОБЩИНСКА БАНКА АД	SMBK 01-03	<a href="http://www.municipalbank.bg">www.municipalbank.bg</a>
13. ПЪРВА ИЗТОЧНА МЕЖДУНАРОДНА БАНКА АД	EIBG 01-03	<a href="http://www.feibbank.com">www.feibbank.com</a>
14. ПЪРВА ИНВЕСТИЦИОННА БАНКА АД	BFIB 01-03	<a href="http://www.fibank.bg">www.fibank.bg</a>
15. РАЙФАЙЗЕНБАНК (БЪЛГАРИЯ) АД	RBBS 01-03	<a href="http://www.raiffeisen.bg">www.raiffeisen.bg</a>
16. РОСЕКСИМБАНК АД	REBS 01-03	<a href="http://www.roseximbank.bg">www.roseximbank.bg</a>
17. СЖ ЕКСПРЕСБАНК АД – ВАРНА	EBVB 01-03	<a href="http://www.sgexpressbank.bg">www.sgexpressbank.bg</a>
18. СИТИБАНК Н. А. – КЛОН СОФИЯ	CSOF 01-03	<a href="http://www.citibank.com/bulgaria/">www.citibank.com/bulgaria/</a>
19. СТОПАНСКА И ИНВЕСТИЦИОННА БАНКА АД	RIBB 01-03	<a href="http://www.eibank.bg">www.eibank.bg</a>
20. ТБ БИОХИМ АД	CBBB 01-03	<a href="http://www.biochim.com">www.biochim.com</a>
21. ТБ БЪЛГАРИЯ ИНВЕСТ АД	BGIN 01-03	<a href="http://www.allianz.bg">www.allianz.bg</a>
22. ЦЕНТРАЛНА КООПЕРАТИВНА БАНКА АД	SCCB 01-03	<a href="http://www.ccbank.bg">www.ccbank.bg</a>
23. ЮНИОНБАНК АД	UNBS 01-03	<a href="http://www.unionbank.bg">www.unionbank.bg</a>
24. БУЛБРОКЪРС АД	BULB 01-03	<a href="http://www.bulbrokers.com">www.bulbrokers.com</a>
25. ЕВРОФИНАНС АД	EUFI 01-03	<a href="http://www.euro-fin.com">www.euro-fin.com</a>
26. ЕЛАНА АД	ELAN 01-03	<a href="http://www.elana.net">www.elana.net</a>

## Непървични дилъри на ДЦК, на които БНБ води регистри по реда на чл. 2, ал. 8 от Наредба № 5 на МФ и БНБ

НАСЪРЧИТЕЛНА БАНКА  
ЧПБ „ТЕКСИМ“ АД

[www.nasbank.bg](http://www.nasbank.bg)  
[www.teximbank.bg](http://www.teximbank.bg)

ОБОБЩЕНИ СТРАНИЦИ ЗА КОТИРОВКИ

BGTSY=  
BGZYNK=  
BGTSYM=

© Българска народна банка, 2003. Управление „Фискални услуги“

1000 София, пл. „Княз. Ал. Батенберг“ № 1  
Телефон: 9145-1301. Факс: 980 2425, 980 6493  
Предпечатна подготовка: „Печатни издания на БНБ“  
Печат и книговезко изпълнение: Полиграфична база на БНБ

Материалите са получени за  
редакционна обработка на 10 ноември 2003 г.  
Информацията от бюлетина може да се ползва  
единствено с изричното позоваване на източника.

# Първичен пазар на ДЦК

## ДЪРЖАВНИ ЦЕННИ КНИЖА, РЕАЛИЗИРАНИ ЧРЕЗ АУКЦИОНИ, В ОБРАЩЕНИЕ КЪМ 31 ОКТОМВРИ 2003 Г.

### СЪКРОВИЩНИ БОНОВЕ, ЕМИТИРАНИ В ЛЕВОВЕ

Номер на емисията	Дата на емисията (платане)	Падещ на емисията	Брой дни	Номинална стойност (лв.)		Фактически преведена сума (лв.)	Отстъпка от номинала (лв.)	Цена на 100 лв. номинал (лв.)		Средна доходност до падежа (%)		Средна гормина доходност (%)		Средна ефективна годишна доходност (%)		ОПП към датата на емисията (платане)
				на предложеното от МО количество	на допуснатите до участие в аукциона поръчки			на одобрените поръчки	на допуснатите до участие в аукциона поръчки	на одобрените поръчки	на допуснатите до участие в аукциона поръчки	на одобрените поръчки	на допуснатите до участие в аукциона поръчки	на одобрените поръчки	на допуснатите до участие в аукциона поръчки	
86-30 109 03006	27.08.2003	27.11.2003	92	12 000 000.00	25 010 000.00	11 922 584.01	77 415.99	99.29	99.32	99.39	99.35	0.65	2.80	2.83	2.58	2.56
86-30 110 03004	24.09.2003	24.12.2003	91	12 000 000.00	17 020 000.00	11 922 213.00	77 787.00	99.32	99.30	99.38	99.35	0.65	2.71	2.74	2.61	2.59
86-30 111 03002	29.10.2003	29.01.2004	92	12 000 000.00	15 620 000.00	11 920 670.00	79 330.00	99.17	99.28	99.37	99.34	0.66	3.28	3.32	2.63	2.60
<b>Общо тримесечни емисии</b>			<b>36 000 000.00</b>	<b>57 650 000.00</b>	<b>36 000 000.00</b>	<b>35 765 467.01</b>	<b>234 532.99</b>									
86-30 115 02005	18.12.2002	18.12.2003	365	20 000 000.00	52 800 000.00	19 064 305.00	935 695.00	95.17	95.27	95.63	95.32	4.91	5.01	5.00	4.84	3.31
86-30 100 03005	16.01.2003	16.01.2004	365	20 000 000.00	77 550 000.00	19 170 840.01	829 159.99	95.61	95.75	96.10	95.85	4.33	4.53	4.53	4.27	3.31
86-30 104 03007	09.04.2003	09.04.2004	366	20 000 000.00	51 600 000.00	19 152 355.01	847 644.99	95.59	95.68	95.85	95.76	4.43	4.54	4.54	4.35	2.56
<b>Общо едногодишни емисии</b>			<b>60 000 000.00</b>	<b>181 950 000.00</b>	<b>60 000 000.00</b>	<b>57 387 500.02</b>	<b>2 612 499.98</b>									
<b>Общо краткосрочни ДЦК</b>			<b>96 000 000.00</b>	<b>239 600 000.00</b>	<b>96 000 000.00</b>	<b>93 152 967.03</b>	<b>2 847 032.97</b>									

### Забележка:

Доходността по ДЦК се изчислява съгласно прилаганата от МО методика и възприетите от 1.1.2001 г. левовни конвенции: АСТ7360 – за съкращените бонове, и АСТ7361 – за съкращените облигации.

(продължава)

# Първичен пазар на ДЦК

## СЪКРОВИЩНИ ОБЛИГАЦИИ, ЕМИТИРАНИ В ЛЕВОВЕ

Номер на емисията/дата на емисията	Дата на плащането	Падж на емисията	Брой дни	Номинална стойност (лв.)		Фактически преведена сума (лв.)	Отстъпка от номинала (лв.)	Набавка над номинала (лв.)	Цена на 100 лв. номинал (лв.)			Годишна лихва (%)	Средна годишна доходност (%)		ОПЛ към датата на емисията на плащане (%)	
				на предложено от МП количество	на допуснатите до участие в аукциона поръчки				на одобрените поръчки	Средна цена на допуснатите до участие в аукциона поръчки	Максимална цена на одобрените поръчки		Средна цена на одобрените поръчки	на допуснатите до участие в аукциона поръчки		одобрените поръчки
*BG 20 301 02/110/13.03.2002																
I отваряне	13.03.2002	13.03.2005	1 096	50 000 000.00	116 901 000.00	50 000 000.00	0.00	404 060.00	101.07	101.27	102.45	6.50	6.10	5.90	4.43	
II отваряне	12.06.2002	13.03.2005		25 000 000.00	72 750 000.00	25 000 000.00	0.00	418 850.01	101.35	101.30	102.57	6.50	6.00	5.88	3.71	
*BG 20 303 02/116/31.07.2002																
I отваряне	31.07.2002	31.07.2005	1 096	83 100 000.00	160 615 700.00	75 000 000.00	0.00	7 400.00	98.42	98.25	101.35	5.75	6.34	6.18	3.67	
II отваряне	30.10.2002	31.07.2005		25 000 000.00	44 450 000.00	25 000 000.00	333 036.00	0.00	98.40	98.47	99.20	5.75	6.34	6.24	3.71	
III отваряне	27.11.2002	31.07.2005		33 100 000.00	92 265 700.00	33 100 000.00	142 185.51	0.00	99.26	99.38	100.11	5.75	6.02	5.91	3.71	
*BG 20 304 02/114/11.09.2002																
I отваряне	11.09.2002	11.09.2005	1 096	50 000 000.00	100 400 000.00	50 000 000.00	216 705.00	0.00	98.86	98.75	99.78	6.00	6.42	6.32	3.75	
II отваряне	11.12.2002	11.09.2005		25 000 000.00	33 700 000.00	25 000 000.00	0.00	198 880.00	100.34	100.60	101.89	6.00	5.87	5.71	3.31	
*BG 20 301 03/118/22.01.2003																
I отваряне	22.01.2003	22.01.2006	1 096	65 000 000.00	105 500 000.00	50 000 000.00	0.00	392 735.01	101.11	101.24	103.53	5.50	5.10	4.93	3.31	
II отваряне	23.04.2003	22.01.2006		40 000 000.00	42 850 000.00	25 000 000.00	0.00	252 035.00	100.53	100.44	101.39	5.50	5.31	5.13	2.56	
<b>Общо 3-годишни</b>				<b>248 100 000.00</b>	<b>483 416 700.00</b>	<b>225 000 000.00</b>	<b>896 521.51</b>	<b>1 673 960.02</b>								

\* Емисия от отворен тип.

**Забележка:** Доходността по ДЦК се изчислява съгласно прилаганата от МП методика и възприетите от 1.1.2001 г. ликовни конвенции: АСТ/360 – за съкровищните бонове, и АСТ/АСТ – за съкровищните облигации.



# Първичен пазар на ДЦК

## СЪКРОВИЩНИ ОБЛИГАЦИИ, ЕМИТИРАНИ В ЛЕВОВЕ

Номер на емисията/дата на емисията	Дата на пазаруване	Падж на емисията	Брой дни	Номинална стойност (лв.)		Фактически преведена сума (лв.)	Отстъпка от номинала (лв.)	Надбавка над номинала (лв.)	Цена на 100 лв. номинал (лв.)			Годишна лихва (%)	Средна годишна доходност (%)		ОПТ към датата на емисията на пазаруване (%)
				на предложено от МФ количество	на допуснатите до участие в аукциона поръчки				на одобрените поръчки	Средна цена на допуснатите до участие в аукциона поръчки	Минимална цена на одобрените поръчки		Максимална цена на одобрените поръчки	на допуснатите до участие в аукциона поръчки	
BG 20 306 99115/31.03.1999	31.03.1999	24.03.2004	1 820	2 000 000.00	2 795 000.00	1 727 077.00	272 923.00	0.00	83.68	79.39	99.10	86.35	13.62	12.79	4.79
BG 20 309 99119/29.04.1999	29.04.1999	22.04.2004	1 820	3 000 000.00	1 190 000.00	932 640.00	257 360.00	0.00	78.37	69.00	89.00	78.37	15.37	15.37	4.63
*BG 20 309 00117/11.10.2000 <sup>1</sup>		05.10.2005	1 820	40 000 000.00	113 365 105.00										
I отваряне	11.10.2000			10 000 000.00	46 780 000.00	9 878 386.00	121 614.00	0.00	93.48	97.66	102.21	98.78	10.72	9.31	4.01
II отваряне	08.11.2000			15 000 000.00	35 511 05.00	15 047 502.52	56 169.18	171.70	98.88	99.25	101.97	99.63	9.28	9.09	4.46
III отваряне	13.12.2000			15 000 000.00	31 074 000.00	15 212 418.50	32 481.50	12 400.00	99.37	99.33	101.14	99.87	9.16	9.03	4.58
*BG 20 301 01112/24.01.2001 <sup>1</sup>		24.01.2006	1 826	60 000 000.00	253 630 140.00										
I отваряне	24.01.2001			20 000 000.00	95 924 140.00	20 330 160.01	0.00	330 160.01	100.78	101.24	103.23	101.65	8.80	8.59	4.29
II отваряне	28.02.2001			20 000 000.00	87 276 000.00	21 092 480.02	0.00	920 480.02	103.64	104.31	105.64	104.60	8.10	7.87	4.21
III отваряне	28.03.2001			20 000 000.00	70 430 000.00	21 589 900.01	0.00	1 279 900.01	105.26	105.73	108.07	106.40	7.71	7.44	4.15
*BG 20 303 01118/25.04.2001 <sup>1</sup>		25.04.2006	1 826	60 000 000.00	165 396 000.00										
I отваряне	25.04.2001			20 000 000.00	55 846 000.00	20 722 374.50	0.00	722 374.50	102.16	102.55	104.37	103.61	7.47	7.13	4.36
II отваряне	23.05.2001			20 000 000.00	60 050 000.00	21 018 209.99	0.00	896 209.99	103.93	104.22	105.30	104.48	7.05	6.92	4.47
III отваряне	27.06.2001			20 000 000.00	49 500 000.00	21 204 695.00	0.00	932 695.00	104.24	104.41	105.15	104.66	6.98	6.88	4.47
*BG 20 305 01113/25.07.2001		25.07.2006	1 826	60 000 000.00	140 070 000.00										
I отваряне	25.07.2001			20 000 000.00	51 650 000.00	20 158 465.00	0.00	158 465.00	100.24	100.38	102.20	100.79	6.94	6.81	4.55
II отваряне	22.08.2001			20 000 000.00	41 950 000.00	20 128 330.00	22 883.33	43 213.33	98.88	99.24	100.82	100.10	7.27	6.98	4.75
III отваряне	26.09.2001			20 000 000.00	46 470 000.00	20 321 980.00	370.00	80 350.00	99.77	99.97	101.62	100.40	7.06	6.90	4.76
*BG 20 307 01119/24.10.2001		24.10.2006	1 826	60 000 000.00	127 550 000.00										
I отваряне	24.10.2001			20 000 000.00	43 400 000.00	20 043 640.00	0.00	43 640.00	99.74	99.86	100.88	100.22	7.06	6.95	4.63
II отваряне	28.11.2001			20 000 000.00	55 400 000.00	20 206 230.00	340.00	72 570.00	99.52	99.91	100.90	100.56	7.12	6.91	4.79
III отваряне	27.12.2001			20 000 000.00	28 750 000.00	20 285 450.00	19 520.00	58 970.00	99.74	99.40	101.62	100.20	7.06	6.95	4.65

\* Емисия от открит тип.

<sup>1</sup> Част от тази емисия е изкупува обектно преди падежа.

**Забележка:** Доходността по ДЦК се изчислява съгласно прилаганата от МФ методика и възприемте от 1.12001 г. ликовни конвенции: АСТ/360 – за скриванните облигации.

# Първичен пазар на ДЦК

## СЪКРОВИЩНИ ОБЛИГАЦИИ, ЕМИТИРАНИ В ЛЕВОВЕ

Номер на емисията/дата на емисията	Дата на плащането	Падеж на емисията	Брой дни	Номинална стойност (лв.)			Фактически преседана сума (лв.)	Отстъпка от номинала (лв.)	Надбавка над номинала (лв.)	Цена на 100 лв. номинал (лв.)			Годишна лихва (%)	Средна годишна доходност (%)		ОПЛ към датата на емисията (плащане) (%)	
				на предложеното от МФ количество	на допуснатите до участие в аукциона поръчки	на одобрените поръчки				Средна цена на допуснатите до участие в аукциона поръчки	Минимална цена на одобрените поръчки	Максимална цена на одобрените поръчки		Средна цена на одобрените поръчки	на допуснатите до участие в аукциона поръчки		одробрени поръчки
*BG 20 300 02112/09.01.2002		09.01.2007	1 826	90 000 000.00	218 650 000.00	90 000 000.00						7.00					
I отваряне	09.01.2002	09.01.2007		25 000 000.00	62 850 000.00	25 000 000.00	0.00	176 905.01	100.13	100.40	101.89	100.71	6.97	6.83	4.78		
II отваряне	13.02.2002	09.01.2007		20 000 000.00	72 470 000.00	20 000 000.00	0.00	396 665.00	101.37	101.65	102.48	101.98	6.67	6.53	4.54		
III отваряне	10.04.2002	09.01.2007		25 000 000.00	47 080 000.00	25 000 000.00	0.00	501 720.01	101.60	101.72	102.62	102.01	6.62	6.52	4.08		
IV отваряне	08.05.2002	09.01.2007		20 000 000.00	36 250 000.00	20 000 000.00	0.00	414 825.00	101.80	101.83	102.58	102.07	6.57	6.51	3.92		
*BG 20 302 02118/10.07.2002		10.07.2007	1 826	90 000 000.00	174 314 700.00	84 750 000.00							6.50				
I отваряне	10.07.2002	10.07.2007		25 000 000.00	38 080 000.00	25 000 000.00	80 534.48	33 000.00	99.29	98.92	103.09	99.81	6.67	6.55	3.67		
II отваряне	14.08.2002	10.07.2007		20 000 000.00	19 100 000.00	14 750 000.00	228 835.00	0.00	97.75	97.95	99.10	98.45	7.04	6.87	3.79		
III отваряне	09.10.2002	10.07.2007		25 000 000.00	49 950 000.00	25 000 000.00	304 060.00	0.00	98.24	98.27	100.04	98.78	6.92	6.79	3.71		
IV отваряне	13.11.2002	10.07.2007		20 000 000.00	67 184 700.00	20 000 000.00	102 382.58	7 227.58	99.03	99.30	101.44	99.52	6.73	6.61	3.71		
*BG 20 300 03110/15.01.2003		15.01.2008	1 826	75 000 000.00	188 070 000.00	75 000 000.00							5.625				
I отваряне	15.01.2003	15.01.2008		30 000 000.00	87 720 000.00	30 000 000.00	0.00	126 598.99	99.53	99.97	102.07	100.42	5.73	5.53	3.31		
II отваряне	12.02.2003	15.01.2008		25 000 000.00	50 900 000.00	25 000 000.00	0.00	136 847.00	100.07	100.17	101.39	100.55	5.61	5.50	2.50		
III отваряне	04.06.2003	15.01.2008		20 000 000.00	49 450 000.00	20 000 000.00	0.00	80 345.00	100.01	100.21	101.02	100.40	5.62	5.53	2.96		
**BG 20 302 03116/09.07.2003		09.07.2008	1 827	60 000 000.00	128 050 000.00	60 000 000.00							4.750				
I отваряне	09.07.2003	09.07.2008		25 000 000.00	47 300 000.00	25 000 000.00	219 595.00	0.00	98.58	98.62	100.22	99.12	5.08	4.95	2.52		
II отваряне	06.08.2003	09.07.2008		15 000 000.00	37 150 000.00	15 000 000.00	250 784.99	0.00	97.69	97.97	99.55	98.33	5.28	5.13	2.52		
III отваряне	10.09.2003	09.07.2008		20 000 000.00	43 600 000.00	20 000 000.00	350 695.00	0.00	97.79	97.97	99.10	98.25	5.26	5.15	2.56		
<b>Общо 5-годишни</b>				<b>600 000 000.00</b>	<b>1 513 080 945.00</b>	<b>592 940 000.00</b>	<b>2 320 548.06</b>	<b>7 425 733.15</b>									
<b>Общо средносрочни ДЦК</b>				<b>848 100 000.00</b>	<b>1 996 497 645.00</b>	<b>817 940 000.00</b>	<b>3 217 069.57</b>	<b>9 099 693.17</b>									

\* Емисия от отворен тип.

\*\* Емисия от отворен тип, чийто общ обем не е реализиран изцяло.

Забележка: Доходността по ДЦК се изчислява съгласно прилаганата от МФ методика и взгледите от 1.1.2001 г. ливевни конвенции. АСТ/360 – за съкращените бонове, и АСТ/АСТ – за съкращените облигации.

(продължава)

# Първичен пазар на ДЦК

## СЪКРОВИЩНИ ОБЛИГАЦИИ, ЕМИТИРАНИ В ЛЕВОВЕ

Номер на емисията/дата на емисията	Дата на плащането	Падех на емисията	Брой дни	Номинална стойност (лв.)		Фактически преведена сума (лв.)	Отстъпка от номинала (лв.)	Надбавка над номинала (лв.)	Цена на 100 лв. номинал (лв.)			Годишна лихва (%)	Средна годишна доходност (%)		ОПТ към датата на емисията (плащане) (%)
				на предложено от МО количество	на допуснатите до участие в аукциона поръчки				на одобрените поръчки	Средна цена на допускателно участие в аукциона поръчки	Минимална цена на одобрените поръчки		Максимална цена на одобрените поръчки	Средна цена на одобрените поръчки	
*BG 20 400 01211/31.10.2001				41 070 000.00	108 287 000.00	30 000 000.00						7.50			
I отваряне	31.10.2008		2 557	30 000 000.00	53 672 000.00	18 068 039.00	861 961.00	0.00	93.07	94.70	100.00	7.50	8.85	8.37	4.63
II отваряне	05.12.2001			11 070 000.00	54 615 000.00	10 949 294.00	200 410.00	0.00	96.74	97.80	99.51	7.50	8.12	7.84	4.65
*BG 20 400 02219/16.01.2002				60 000 000.00	205 626 000.00	80 000 000.00						7.50			
I отваряне	16.01.2009		2 557	30 000 000.00	106 295 000.00	30 139 814.98	0.00	139 814.98	99.56	100.20	102.01	7.50	7.58	7.41	4.78
II отваряне	23.01.2002			30 000 000.00	99 331 000.00	50 798 218.49	0.00	728 218.49	100.98	101.27	102.72	7.50	7.32	7.23	4.78
*BG 20 403 02213/17.07.2002				70 000 000.00	189 946 800.00	70 000 000.00						7.00			
I отваряне	17.07.2009		2 557	20 000 000.00	29 863 500.00	19 678 223.30	321 776.70	0.00	97.64	97.31	99.46	7.00	7.44	7.30	3.67
II отваряне	21.08.2002			15 000 000.00	24 239 000.00	14 557 879.50	542 620.50	0.00	95.61	95.33	97.86	7.00	7.83	7.68	3.79
III отваряне	16.10.2002			20 000 000.00	48 880 300.00	19 675 620.87	674 379.15	0.00	95.98	96.35	97.63	7.00	7.75	7.63	3.71
IV отваряне	20.11.2002			15 000 000.00	86 964 000.00	15 226 215.01	138 779.38	1 994.37	98.29	98.94	101.00	7.00	7.32	7.17	3.71
*BG 20 401 03215/05.02.2003				105 000 000.00	276 590 000.00	105 000 000.00						5.875			
I отваряне	05.02.2010		2 557	20 000 000.00	77 850 000.00	20 084 010.00	0.00	84 010.00	99.51	100.07	103.91	5.875	5.96	5.80	2.50
II отваряне	16.04.2003			20 000 000.00	49 650 000.00	20 005 125.01	220 875.00	0.00	98.20	98.48	100.09	5.875	6.20	6.07	2.56
III отваряне	09.05.2003			20 000 000.00	34 800 000.00	19 912 370.00	387 630.00	0.00	97.44	97.43	98.81	5.875	6.33	6.22	2.95
IV отваряне	23.07.2003			15 000 000.00	46 260 000.00	15 692 444.98	0.00	287 444.99	101.12	101.59	102.85	5.875	5.68	5.54	2.52
V отваряне	22.10.2003			30 000 000.00	68 030 000.00	31 059 344.49	0.00	681 344.50	101.51	101.77	103.03	5.875	5.61	5.48	2.59
<b>общо 7-годишни</b>				<b>276 070 000.00</b>	<b>780 449 800.00</b>	<b>285 000 000.00</b>	<b>3 348 431.73</b>	<b>1 922 827.33</b>							

\* Емисия от открит тип.

**Забележка:** Доходността по ДЦК се изчислява съгласно прилаганата от МО методика и възприетите от 1.1.2001 г. ливевни конвенции. АСТ/Б60 – за съкращаващите облигации.

(продължава)

# Първичен пазар на ДЦК

## СЪКРОВИЩНИ ОБЛИГАЦИИ, ЕМИТИРАНИ В ЛЕВОВЕ

Номер на емисията/дата на емисията	Дата на плащането	Падж на емисията	Брой дни	Номинална стойност (лв.)		Фактически преследена сума (лв.)	Отстъпка от номинала (лв.)	Надбавка над номинала (лв.)	Цена на 100 лв. номинал (лв.)			Годишна лихва (%)	Средна годишна доходност (%)		ОПП към датата на емисията на плащане (%)	
				на предложено от МФ количество	на допуснатите до участие в аукциона поръчки				на одобрените поръчки	Средна цена на допуснатите до участие в аукциона поръчки	Минимална цена на одобрените поръчки		Максимална цена на одобрените поръчки	на допуснатите до участие в аукциона поръчки		одобрените поръчки
*BG 20 401 02217/20.02.2002	20.05.2009	2 646	90 000 000.00	180 462 000.00	90 000 000.00						7.00					
I отваряне	20.02.2002	20.05.2009	30 000 000.00	63 350 000.00	30 000 000.00	29 715 665.00	284 335.00	0.00	98.63	98.85	101.12	99.05	7.26	7.17	4.54	
II отваряне	20.03.2002	20.05.2009	25 000 000.00	58 812 000.00	25 000 000.00	25 077 873.20	62 554.20	5 427.40	98.79	99.16	101.10	99.77	7.21	7.04	4.43	
III отваряне	15.05.2002	20.05.2009	35 000 000.00	58 300 000.00	35 000 000.00	35 368 252.99	195 247.01	0.00	99.03	99.15	100.27	99.44	7.17	7.10	3.92	
<b>общо 7 години и 3 месеца</b>			<b>90 000 000.00</b>	<b>180 462 000.00</b>	<b>90 000 000.00</b>	<b>90 161 791.19</b>	<b>542 136.21</b>	<b>5 427.40</b>								
*BG 20 402 02215/17.04.2002	17.04.2012	3 653	90 000 000.00	202 867 400.00	84 920 000.00						7.50					
I отваряне	17.04.2002	17.04.2012	15 000 000.00	72 080 000.00	15 000 000.00	14 720 665.01	279 334.99	0.00	95.24	96.54	101.40	98.14	8.21	7.77	4.08	
II отваряне	24.04.2002	17.04.2012	25 000 000.00	59 589 600.00	25 000 000.00	24 227 272.51	807 727.49	0.00	95.47	95.94	97.91	96.77	8.17	7.97	4.08	
III отваряне	19.06.2002	17.04.2012	25 000 000.00	42 338 300.00	25 000 000.00	24 302 575.01	1 019 925.00	0.00	94.84	95.33	97.29	95.92	8.27	8.10	3.71	
IV отваряне	24.07.2002	17.04.2012	25 000 000.00	28 859 300.00	19 920 000.00	19 077 708.99	1 242 683.00	0.00	93.10	92.81	98.16	93.76	8.54	8.44	3.67	
*BG 20 400 03217/08.01.2003	08.01.2013	3 653	50 000 000.00	150 644 800.00	50 000 000.00						7.50					
I отваряне	08.01.2003	08.01.2013	30 000 000.00	94 289 800.00	30 000 000.00	31 224 784.99	0.00	1 224 784.99	102.73	103.67	105.17	104.08	7.11	6.93	3.31	
II отваряне	02.04.2003	08.01.2013	20 000 000.00	56 355 000.00	20 000 000.00	21 382 630.03	0.00	1 036 630.01	104.05	104.76	106.02	105.18	6.93	6.78	2.56	
*BG 20 403 03211/02.07.2003	02.07.2013	3 653	50 000 000.00	148 103 000.00	50 000 000.00						5.75					
I отваряне	02.07.2003	02.07.2013	20 000 000.00	69 350 000.00	20 000 000.00	19 763 860.01	236 139.99	0.00	97.29	98.20	100.75	98.82	6.12	5.91	2.52	
II отваряне	01.10.2003	02.07.2013	30 000 000.00	78 753 000.00	30 000 000.00	29 743 095.01	685 905.01	0.00	97.06	97.30	98.99	97.71	6.15	6.06	2.59	
<b>общо 10-годишни</b>			<b>190 000 000.00</b>	<b>501 615 200.00</b>	<b>184 442 591.56</b>	<b>4 271 715.48</b>	<b>2 261 415.00</b>									
<b>Общо дългосрочни ДЦК</b>			<b>556 070 000.00</b>	<b>1 482 527 000.00</b>	<b>559 920 000.00</b>	<b>560 450 982.38</b>	<b>8 162 283.42</b>	<b>4 189 669.73</b>								
<b>Общо ДЦК, реализирани чрез аукциони в левове</b>			<b>1 500 170 000.00</b>	<b>3 698 624 645.00</b>	<b>1 473 660 000.00</b>	<b>1 484 196 992.98</b>	<b>14 226 385.96</b>	<b>13 289 362.90</b>								

\* Емисия от отворен тип.

Забележка: Доходността по ДЦК се изчислява съгласно прилаганата от МФ методика и възприетите от 1.1.2001 г. лихвени конвенции: АСТ/360 – за скъповищните бонове, и АСТ/АСТ – за скъповищните облигации.

# Първичен пазар на ДЦК

## ДЪРЖАВНИ ЦЕННИ КНИЖА, ОБРАТНО ИЗКУПЕНИ ПРЕДИ ПАДЕЖА ИМ, КЪМ 31 ОКТОМВРИ 2003 Г.

### СЪКРОВИЩНИ ОБЛИГАЦИИ, ЕМИТИРАНИ В ЛЕВОВЕ

Номер на емисията/дата на емисията	Дата на обратното изкупуване	Падеж на емисията	Цена на обратното изкупуване	Номинална стойност (лв.)		
				на емисията в обращение преди обратното изкупуване	на допуснатите до обратното изкупуване поръчки	на одобрените поръчки
*BG 20 309 00117/11.10.2000	23.04.2003	05.10.2005	109.23	40 000 000.00	11 224 110.00	11 224 110.00
	30.05.2003 <sup>z</sup>	05.10.2005	108.79	28 775 890.00	500 000.00	500 000.00
*BG 20 301 01112/24.01.2001	23.04.2003	24.01.2006	110.29	60 000 000.00	30 674 097.00	30 674 097.00
	30.05.2003 <sup>z</sup>	24.01.2006	109.85	29 325 903.00	1 000 000.00	1 000 000.00
*BG 20 303 01118/25.04.2001	30.05.2003 <sup>z</sup>	25.04.2006	108.05	60 000 000.00	16 996 997.00	16 996 997.00
Общо ДЦК, обратни изкупени преди падежа им						<b>60 395 204.00</b>

\* Емисия от споделят тип.

<sup>z</sup> Обратни изкупуване на аукционен принцип.

### ДЪРЖАВНИ ЦЕННИ КНИЖА, ЕМИТИРАНИ В ЛЕВОВЕ

	Номинална стойност (лв.)
<b>Общо ДЦК, реализирани чрез аукциони</b>	<b>1 473 860 000.00</b>
<b>Общо ДЦК, обратни изкупени преди падежа им</b>	<b>60 395 204.00</b>
<b>Общо ДЦК, намиращи се в обращение към 31.X.2003 г.</b>	<b>1 413 464 796.00</b>

# Първичен пазар на ДЦК

## ДЪРЖАВНИ ЦЕННИ КНИЖА, РЕАЛИЗИРАНИ ЧРЕЗ АУКЦИОНИ, В ОБРАЩЕНИЕ КЪМ 31 ОКТОМВРИ 2003 Г.

### СЪКРОВИЩНИ ОБЛИГАЦИИ, ЕМИТИРАНИ В ЕВРО

Номер на емисията/дата на емисията	Дата на плащането	Падж на емисията	Брой дни	Номинална стойност (евро)			Фактически преведена сума (евро)	Отстъпка от номинала (евро)	Надбавка над номинала (евро)	Цена на 100 евро номинал (евро)			Горшна лихва (%)	Средна горшна доходност (%)		ОПГ към датата на емисията (тащане) (%)	
				на предложено от IPO количество	на участие в аукциона	на одобрение поръчки				Средна цена на одобрение поръчки	Максимална цена на одобрение поръчки	Минимална цена на одобрение поръчки		на документ до участие в аукциона	одобрение поръчки		
**BG 20 402 03213/24.02.2003		24.05.2010	2 646	75 000 000.00	216 465 000.00	105 000 000.00				100.27	100.60	103.15	5.75	5.70	5.58	2.50	
I отваряне	24.02.2003	24.05.2010		50 000 000.00	139 990 000.00	50 000 000.00	50 496 505.01	0.00	496 505.01								
II отваряне	14.03.2003	24.05.2010		25 000 000.00	76 475 000.00	55 000 000.00	55 458 140.00	0.00	304 140.00	100.28	100.10	101.95	5.75	5.70	5.65	2.52	
<b>общо 7 години и 3 месеца</b>				<b>75 000 000.00</b>	<b>216 465 000.00</b>	<b>105 000 000.00</b>	<b>105 954 645.01</b>	<b>0.00</b>	<b>800 645.01</b>								
<b>Общо дългосрочни ДЦК</b>				<b>75 000 000.00</b>	<b>216 465 000.00</b>	<b>105 000 000.00</b>	<b>105 954 645.01</b>	<b>0.00</b>	<b>800 645.01</b>								
<b>Общо ДЦК, реализирани чрез аукциони в евро</b>				<b>75 000 000.00</b>	<b>216 465 000.00</b>	<b>105 000 000.00</b>	<b>105 954 645.01</b>	<b>0.00</b>	<b>800 645.01</b>								

\*\* Емисия от отворен тип, чиито общ обем не е реализиран изцяло.

**Забележка:** Доходността по ДЦК се изчислява съгласно прилаганата от IPO методика и взирателите от 1.1.2001 г. Лихвни конвенции: АСТ/360 – за съкращаващите облигации.

# Вторичен пазар на ДЦК

## Обем на сключените сделки с ДЦК на вторичния пазар и сделки с ценни книжа на Българската фондова борса и извънборсовия пазар

(лв.)

Дата октомври	Сделки между първични дилъри		Сделки между първични дилъри и техни клиенти				Приватизационни сделки	Общо сделки с ДЦК	Сделки с ценни книжа		
	Репо сделки	Окончателни сделки	чл. 14	чл. 15	чл. 20	чл. 21			БФБ	Извънборсов пазар	Общо
1	7 920 000	17 380 777	27 486 845	16 763 151	4 440 304	1 168 400	-	75 159 477	1 283 099	23 749	1 306 848
2	11 078 540	2 350 000	5 950 000	16 895 844	772 418	100 000	-	37 146 802	1 917 114	2 238	1 919 352
3	14 081 688	8 722 890	200 000	18 815 045	1 530 000	-	-	43 349 623	2 067 744	-	2 067 744
6	8 920 000	7 478 875	2 200 000	20 582 549	1 316 825	-	-	40 498 249	2 225 366	-	2 225 366
7	5 406 736	2 922 280	2 200 000	6 076 991	844 560	-	-	17 450 567	1 725 425	3 131	1 728 556
8	-	16 482 915	11 700 000	10 635 862	1 341 000	-	-	40 159 777	4 086 445	-	4 086 445
9	5 433 208	3 745 915	3 000 000	20 405 475	5 679 660	-	-	38 264 258	4 268 986	52 484	4 321 470
10	3 760 519	7 874 564	2 200 000	16 166 330	850 000	-	-	30 851 414	2 524 130	-	2 524 130
13	4 480 000	10 757 065	2 497 792	14 745 814	1 000 000	-	-	33 480 670	1 977 712	171 346	2 149 059
14	6 602 011	8 933 745	1 200 000	14 871 954	-	-	-	31 607 710	777 180	40 637	817 818
15	5 200 000	3 840 565	4 919 808	9 088 167	2 000 000	-	-	25 048 540	4 772 655	3 000	4 775 655
16	11 928 917	743 215	3 181 744	13 587 557	3 767 045	-	-	33 208 479	2 247 368	22 272	2 269 640
17	9 642 268	10 060 000	7 622 784	4 068 575	1 470 915	-	-	32 864 542	11 193 554	83	11 193 637
20	14 690 000	6 543 421	4 897 592	12 628 804	3 690 830	-	-	42 450 647	6 019 636	511	6 020 147
21	22 014 558	5 000 000	5 190 976	21 658 066	323 000	1 300 000	-	55 486 600	662 736	124 699	787 436
22	9 072 915	9 160 534	9 627 352	20 822 178	3 651 615	-	-	52 334 594	1 923 306	498	1 923 803
23	6 634 263	1 825 000	5 211 437	5 132 632	6 097 756	-	-	24 901 088	6 678 621	34 182	6 712 803
24	11 435 395	4 000 000	4 989 120	26 877 903	3 120 435	-	-	50 422 853	2 692 110	-	2 692 110
27	12 850 000	-	-	31 774 366	-	-	-	44 624 366	2 951 935	134	2 952 068
28	20 039 446	3 348 578	8 641 627	27 360 438	1 909 170	-	-	61 299 258	1 168 888	-	1 168 888
29	17 030 000	3 809 000	7 070 832	7 051 800	2 289 773	-	-	37 251 405	357 139	93 752	450 892
30	17 526 122	180 000	4 532 210	21 245 000	1 800 000	-	-	45 283 332	1 670 737	4 311	1 675 047
31	12 133 172	5 000 000	-	22 253 830	2 576 918	-	-	41 963 920	1 751 726	-	1 751 726

**ОБЩО 237 879 758 140 159 339 124 520 119 379 508 329 50 472 224 2 568 400 - 935 108 169 66 943 614 577 028 67 520 641**

**Среден обем сделки с ДЦК \***

**35 965 699**

\* Обемът е изчислен на база 26 действащи първични дилъри.

- Забележки:**
1. Включена е сумата на одобрените състезателни и несъстезателни поръчки за сметка на фирми и граждани в размер на 9 266 000 лв.
  2. Включена е сумата на одобрените поръчки за участие в аукционите на ДЦК за сметка на непървични дилъри в размер на 8 620 000 лв.
  3. Обемът на репо сделките включва обратните репо сделки и репо сделките, сключени през текущия ден.
  4. Приватизационни сделки са сделките за прехвърляне на ДЦК по сметка на МФ във връзка с използването им като платежно средство в приватизацията.
  5. Сделките с ДЦК, деноминирани във валута, са в левова равностойност по определения от БНБ обменен курс на съответната валута в деня на сделката.
  6. Информацията за обема на сделките на БФБ и извънборсовия пазар е по пазарна стойност и е предоставена от управление „Банково“.