

125



ГОДИНИ

Пазар на държавни ценни книжа

БЪЛГАРСКА
НАРОДНА
БАНКА

www.bnb.bg/fiscal services

април – юни 2004 г.

Първичен пазар на ДЦК

ЕМИСИИ ПРЕЗ ЮЛИ

Дата на аукциона	26.07.2004
Видове ДЦК	Съкровищни бонове в левове
Дата на плащане	28.07.2004

АУКЦИОНИ НА СЪКРОВИЩНИ БОНОВЕ В ЛЕВОВЕ ПРЕЗ АПРИЛ – ЮНИ

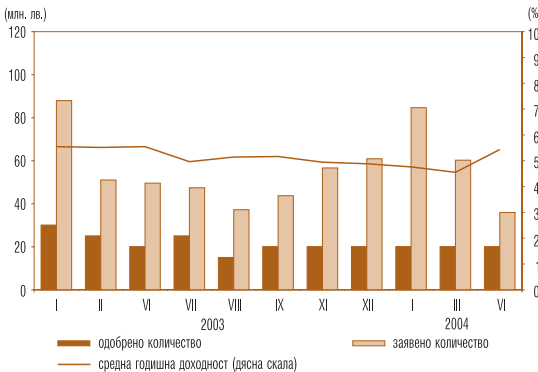
	3-месечни	3-месечни	3-месечни
Дата на емисия (плащане)	28.04.2004	26.05.2004	30.06.2004
Падеж	28.07.2004	26.08.2004	30.09.2004
Дата на аукциона	26.04.2004	25.05.2004	28.06.2004
Одобрено количество (хил. лв.)	12 000.00	12 000.00	12 000.00
Минимална цена на 100 лв. номинал	99.18	98.73	99.35
Средна цена на 100 лв. номинал	99.35	99.03	99.38
Средна годишна доходност (%)	2.59	3.83	2.44

АУКЦИОНИ НА СЪКРОВИЩНИ ОБЛИГАЦИИ В ЛЕВОВЕ ПРЕЗ АПРИЛ – ЮНИ

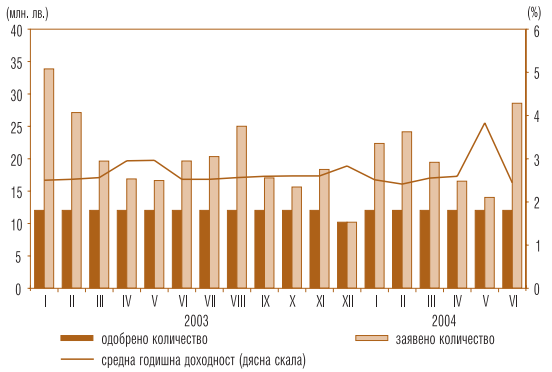
	10-годишни	3-годишни	7-годишни	5-годишни
Лихвен купон (%)	5.200	SOFIBOR*	4.750	4.700
Дата на емисия	04.02.2004	18.02.2004	11.02.2004	07.01.2004
Падеж	04.02.2014	18.02.2007	11.02.2011	07.01.2009
Дата на аукциона	13.04.2004	19.04.2004	03.05.2004	07.06.2004
Дата на плащане	14.04.2004	21.04.2004	05.05.2004	09.06.2004
Заявено количество за аукциона (хил. лв.)	82 680.00	48 250.00	39 060.00	35 850.00
Одобрено количество (хил. лв.)	20 000.00	20 000.00	20 000.00	20 000.00
Минимална цена на 100 лв. номинал	98.93	99.60	96.06	96.15
Средна цена на 100 лв. номинал	99.20	100.11	96.77	96.88
Средна годишна доходност (%)	5.30		5.31	5.42

* Средният 3-месечен SOFIBOR, действащ в продължение на 20 работни дни преди началото на лихвения период, като размерът му се обявява до 3 работни дни след началото на лихвения период.

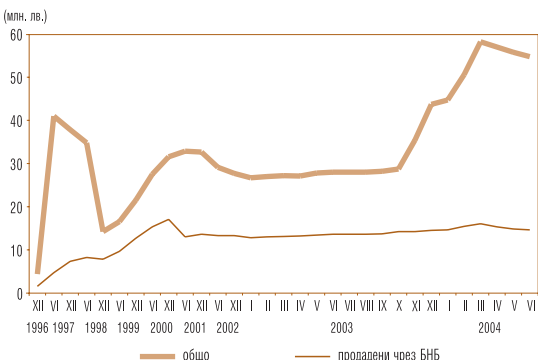
Проведени аукциони за продажба на петгодишни съкровищни облигации



Проведени аукциони за продажба на тримесечни съкровищни бонове



Инвестиции в целеви емисии ДЦК, предназначени за продажба на физически лица



Забележка: Левовата равностойност на емисиите ДЦК, деноминирани в евро, е изчислена по официалния валутен курс лев/евро.

Дълг по държавни ценни книжа, емитирани от правителството на вътрешния пазар

(номинална стойност в хил. лв.)

Структура на дълга	Дълг по ДЦК, емитирани за финансиране на бюджетния дефицит		Дълг по ДЦК, емитирани за структурната реформа	Размер на дълга
	общо	в т. ч. облигации с целево предназначение за физически лица		
1997	850 198	86 632	1 971 829	2 822 027
1998	784 959	15 338	1 512 287	2 297 246
1999	881 799	21 546	1 191 928	2 073 727
2000	961 132	31 411	811 162	1 772 294
2001	1 084 703	32 513	776 601	1 861 304
2002	1 476 501	27 641	647 601	2 124 102
2003	1 719 496	43 382	537 204	2 256 700
Юни 2004	1 986 873	54 327	507 633	2 494 506

Забележка: Левовата равностойност на ДЦК, деноминирани във валута, е изчислена по определения от БНБ обменен курс, валиден за последния работен ден на съответния период.

Вторичен пазар на ДЦК

Търгуеми държавни ценни книжа, емитирани от правителството на вътрешния пазар, в обращение към 30 юни 2004 г.

Номер на емисията	Вид на валутата	Падеж на емисията	Общ обем на емисията (номинална стойност)	Лихвен процент	Предстоящо лихвено плащане	ДЦК, пригетжавани от чуждестранни инвеститори
BG 30 104 04005	BGN	28.07.2004	12 000 000.00	-	-	-
BG 30 443 97227	BGN	09.08.2004	4 225 969.00	ОЛП	09.08.2004	-
BG 30 105 04002	BGN	26.08.2004	12 000 000.00	-	-	-
BG 30 106 04000	BGN	30.09.2004	12 000 000.00	-	-	-
BG 20 473 97224	BGN	13.10.2004	466 104.00	ОЛП	13.10.2004	-
BG 20 475 97229	BGN	13.10.2004	1 518 624.00	ОЛП	13.10.2004	-
BG 20 476 97227	BGN	27.10.2004	2 069 957.00	ОЛП	27.10.2004	-
BG 30 100 04003	BGN	14.01.2005	20 000 000.00	-	-	-
BG 20 301 02110	BGN	13.03.2005	50 000 000.00	6.50	13.09.2004	-
BG 20 303 02116	BGN	31.07.2005	75 000 000.00	5.75	31.07.2004	-
BG 20 304 02114	BGN	11.09.2005	50 000 000.00	6.00	11.09.2004	-
BG 20 309 00117	BGN	05.10.2005	28 275 890.00	9.00	06.10.2004	-
BG 20 301 03118	BGN	22.01.2006	50 000 000.00	5.50	22.07.2004	-
BG 20 301 01112	BGN	24.01.2006	28 325 903.00	9.00	24.07.2004	-
BG 20 303 01118	BGN	25.04.2006	43 003 003.00	8.00	25.10.2004	-
BG 20 305 01113	BGN	25.07.2006	60 000 000.00	7.00	25.07.2004	-
BG 20 307 01119	BGN	24.10.2006	60 000 000.00	7.00	24.10.2004	-
BG 20 300 02112	BGN	09.01.2007	90 000 000.00	7.00	09.07.2004	-
BG 20 301 04116 ¹	BGN	18.02.2007	40 000 000.00	СОFIBOR ³	18.08.2004	-
BG 20 302 02118	BGN	10.07.2007	84 750 000.00	6.50	10.07.2004	-
BG 20 300 03110	BGN	15.01.2008	75 000 000.00	5.625	15.07.2004	-
BG 20 302 03116	BGN	09.07.2008	100 000 000.00	4.75	09.07.2004	-
BG 20 400 01211	BGN	31.10.2008	30 000 000.00	7.50	31.10.2004	-
BG 20 300 04118 ¹	BGN	07.01.2009	60 000 000.00	4.70	07.07.2004	-
BG 20 400 02219	BGN	16.01.2009	80 000 000.00	7.50	16.07.2004	-
BG 20 401 02217	BGN	20.05.2009	90 000 000.00	7.00	20.11.2004	-
BG 20 403 02213	BGN	17.07.2009	70 000 000.00	7.00	17.07.2004	-
BG 20 401 03215	BGN	05.02.2010	105 000 000.00	5.875	05.08.2004	-
BG 20 402 03213 ¹	EUR	24.05.2010	105 000 000.00	5.75	24.05.2005	-
левава равностойност ²			205 362 150.00			-
BG 20 001 92224	BGN	01.01.2011	1 926 213.34	ОЛП+1	01.07.2004	-
BG 20 401 04213 ¹	BGN	11.02.2011	40 000 000.00	4.75	11.08.2004	-
BG 20 402 02215	BGN	17.04.2012	84 920 000.00	7.50	17.10.2004	-
BG 20 400 03217	BGN	08.01.2013	50 000 000.00	7.50	08.07.2004	-
BG 20 403 03211	BGN	02.07.2013	50 000 000.00	5.75	02.07.2004	-
BG 20 400 04215 ¹	BGN	04.02.2014	40 000 000.00	5.20	04.08.2004	-
BG 20 099 93226	BGN	01.07.2017	1 780 565.77	ОЛП	01.07.2004	-
BG 20 098 93228	BGN	01.10.2018	6 459 388.85	ОЛП	01.04.2004	-
BG 20 404 03219 ¹	EUR	11.10.2018	70 000 000.00	6.00	11.10.2004	5 700 000.00
левава равностойност ²			136 908 100.00			11 148 231.00
BG 20 096 93222	BGN	01.12.2018	693 066.22	ОЛП	01.12.2004	-
BG 20 097 94228	USD	01.01.2019	151 115 942.41	LIBOR	01.07.2004	115 926.42
левава равностойност ²			243 156 129.45			186 533.72
BG 20 400 99223	EUR	01.01.2019	125 438 745.74	EURIBOR	01.07.2004	2 045 349.25
левава равностойност ²			245 336 862.08			4 000 355.42
общо в левове			2 440 177 925.71			15 335 120.15

¹ Емисия от отворен тип, чийто общ обем не е реализиран изцяло.

² Левовата равностойност на ДЦК, деноминирани във валута, е изчислена по определения от БНБ обменен курс, валиден за 30 юни 2004 г.

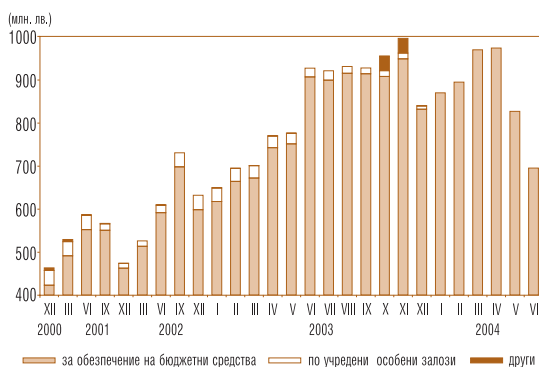
³ Годишният лихвен процент се определя на база осреднения 3-месечен SOFIBOR, действащ в продължение на 20 работни дни преди началото на лихвения период, като размерът му се обявява до 3 работни дни след началото на лихвения период.

ДЦК, емитирани от правителството на външните пазари към 30 юни 2004 г.

Ценни книжа	Лихвен процент	Дата на падежа	Следващо лихвено плащане	Брой лихвени плащания в годината	Номинална стойност на дългата равностойност в		
					млн. евро	млн. лв.	млн. щ. д.
№ на емисията XS0138976385 еврооблигации (250 млн. евро)	7.25	01.03.2007	01.03.2005	1	250.0	489.0	303.9
№ на емисията XS0145624432 глобални облигации в евро (835.5 млн. евро)	7.50	15.01.2013	15.01.2005	1	835.5	1 634.0	1 015.5
№ на емисията XS0145623624 глобални облигации в щатски долари (1270.6 млн. щ. д.)	8.25	15.01.2015	15.07.2004	2	1 045.3	2 044.4	1 270.6
ОБЩ РАЗМЕР					2 130.8	4 167.4	2 590.0

Забележка: Равностойността в щатски долари и в левове е изчислена по определения от БНБ обменен курс, валиден за 30 юни 2004 г.

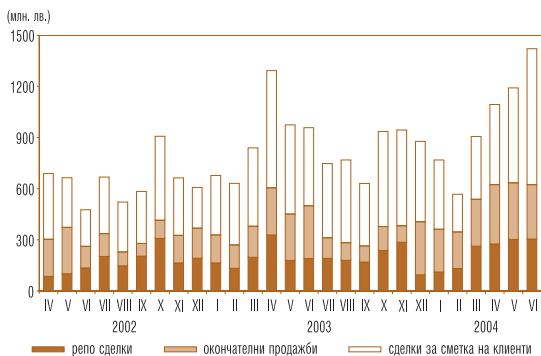
Размер и структура на блокираните ДЦК



Забележка: Левовата равностойност на ДЦК, деноминирани във валута, е изчислена по определения от БНБ обменен курс, валиден за последния работен ден на съответния период.

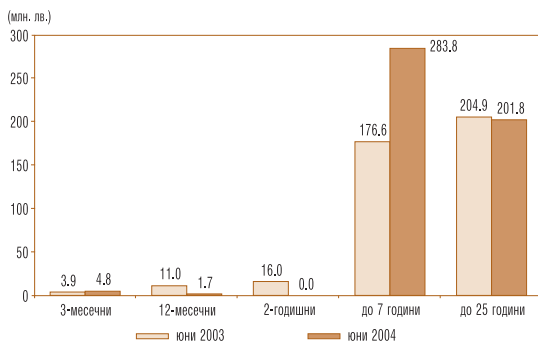
Вторичен пазар на ДЦК

Обем на видовете сделки с търгуеми ДЦК



- Забележки:**
1. Включена е сумата на одобрените поръчки за участие в аукционите на ДЦК за сметка на нетървични дилъри и на фирми и граждани.
 2. Обемът на репо сделките включва обратните репо сделки и тези, сключени през текущия ден.
 3. Сделките с ДЦК, деноминирани във валута, са в левова равностойност по определения от БНБ обменен курс на съответната валута в деня на сделката.

Структура по срочност на сделките на междубанковия пазар на ДЦК



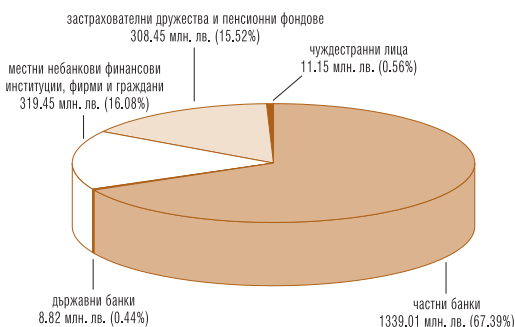
- Забележка:** Сделките с ДЦК, деноминирани във валута, са в левова равностойност по определения от БНБ обменен курс, валиден за последния работен ден на съответния период.

Обем на видовете сделки с ДЦК, емитирани за финансиране на бюджетния дефицит, сключени през юни 2004 г.



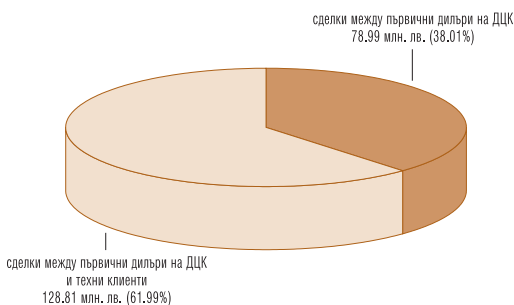
- Забележка:** Левовата равностойност на ДЦК, деноминирани във валута, е изчислена по определения от БНБ обменен курс на съответната валута в деня на сделката.

Държатели на ДЦК, емитирани за финансиране на бюджетния дефицит към 30 юни 2004 г.



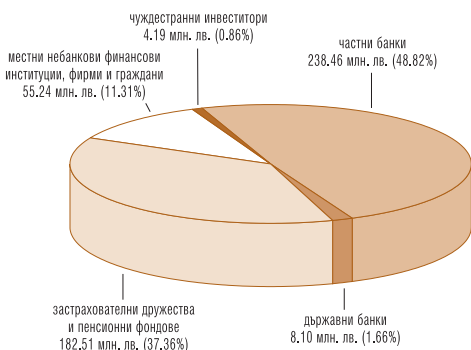
- Забележки:**
1. Включени са блокираните от държателите ДЦК.
 2. Включени са целеви емисии, предназначени за граждани.
 3. Данните са предварителни.
 4. Левовата равностойност на ДЦК, деноминирани във валута, е изчислена по определения от БНБ обменен курс на съответната валута, валиден към 30 юни 2004 г.

Обем на видовете сделки с деноминирани в чуждестранна валута ДЦК, емитирани за структурната реформа, сключени през юни 2004 г.



- Забележка:** Сделките с ДЦК, деноминирани във валута, са в левова равностойност по определения от БНБ обменен курс на съответната валута в деня на сделката.

Държатели на ДЦК, деноминирани в чуждестранна валута, емитирани за структурната реформа към 30 юни 2004 г.



- Забележки:**
1. Включени са блокираните от държателите ДЦК.
 2. Левовата равностойност е изчислена по определения от БНБ обменен курс, валиден за 30 юни 2004 г.
 3. Данните са предварителни.

Вторичен пазар на ДЦК

Обем на сключените сделки с ДЦК на вторичния пазар и сделки с ценни книжа на Българската фондова борса и извънборсовия пазар

(лв.)

Дата юни	Сделки между първични дилъри		Сделки между първични дилъри и техни клиенти				Приватизационни сделки	Общо сделки с ДЦК	Сделки с ценни книжа		
	Репо сделки	Окончателни сделки	чл. 14	чл. 15	чл. 20	чл. 21			БФБ	Извънборсов пазар	Общо
1	23 250 000	9 055 830	-	11 939 560	7 094 217	-	-	51 339 607	667 124	1 466	668 590
2	15 700 000	13 236 872	-	7 432 335	1 318 518	-	-	37 687 725	1 307 361	21 999	1 329 359
3	7 330 000	800 000	4 269 081	6 364 135	-	-	-	18 763 216	1 450 429	135	1 450 564
4	5 700 000	26 442 270	58 675	16 290 231	-	-	-	48 491 176	3 024 164	12 132	3 036 297
7	7 300 000	24 512 895	-	29 406 763	1 400 000	-	-	62 619 658	770 921	-	770 921
8	5 970 000	4 350 000	-	16 525 578	2 111 435	-	-	28 957 013	765 667	12 234	777 902
9	7 600 000	21 296 716	6 500 000	33 260 615	1 600 000	-	-	70 257 331	1 193 762	-	1 193 762
10	12 870 000	26 603 976	2 673 429	69 725 658	2 622 000	-	-	114 495 063	4 141 348	53	4 141 400
11	5 950 000	5 000 000	487 175	87 398 909	-	-	-	98 836 084	1 446 592	3 240	1 449 832
14	9 511 660	14 052 826	1 254 940	51 438 197	-	-	-	76 257 623	1 157 341	-	1 157 341
15	2 400 000	13 900 000	-	8 427 274	2 300 000	-	-	27 027 274	1 950 525	32 620	1 983 144
16	12 510 000	17 085 655	-	28 688 464	-	-	-	58 284 119	2 863 909	729	2 864 638
17	13 180 000	27 348 511	1 104 000	36 368 068	2 802 221	-	-	80 802 800	3 064 328	-	3 064 328
18	22 050 000	4 411 660	-	29 465 219	7 712 804	-	-	63 639 683	1 509 850	2 877	1 512 727
21	19 700 000	2 933 745	3 242 958	30 942 121	-	-	-	56 818 824	1 787 947	932	1 788 879
22	26 400 000	16 252 648	500 000	33 590 296	4 222 315	-	-	80 965 259	1 110 721	6 215	1 116 935
23	11 400 000	3 668 162	1 051 292	36 701 623	5 901 660	-	-	58 722 737	1 847 301	802	1 848 103
24	9 700 000	6 345 583	204 000	24 243 993	5 633 992	-	-	46 127 568	1 126 076	-	1 126 076
25	11 850 000	8 304 944	1 569 081	41 675 224	5 472 043	-	-	68 871 292	1 735 394	14 373	1 749 767
28	24 906 235	17 331 235	5 062 000	27 394 834	2 844 130	-	-	77 538 434	6 000 411	4 647	6 005 058
29	23 400 000	30 415 235	900 914	30 370 855	5 526 196	100 000	-	90 713 199	1 499 275	12 489	1 511 765
30	25 755 830	25 553 557	3 500 000	46 732 081	1 372 295	-	-	102 913 763	1 926 797	-	1 926 797
Общо	304 433 725	318 902 320	32 377 545	704 382 032	59 933 825	100 000	-	1 420 129 447	42 347 243	126 944	42 474 187
Среден обем сделки с ДЦК *								54 620 363			

* Обемът е изчислен на база 26 действащи първични дилъри.

Забележки: 1. Включена е сумата на одобрените състезателни и несъстезателни поръчки за сметка на фирми и граждани в размер на 9 000 000 лв.

2. Включена е сумата на одобрените поръчки за участие в аукционите на ДЦК за сметка на непървични дилъри в размер на 4 500 000 лв.

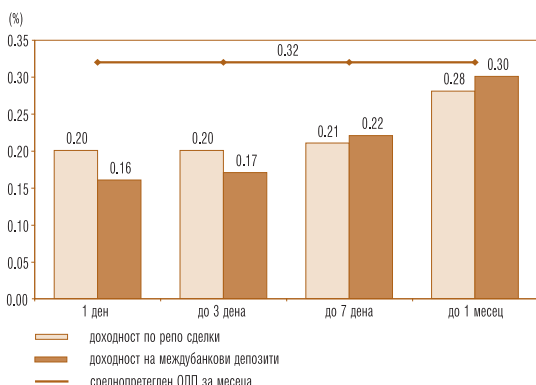
3. Обемът на репо сделките включва обратните репо сделки и репо сделките, сключени през текущия ден.

4. Приватизационни сделки са сделките за прехвърляне на ДЦК по сметка на МФ във връзка с използването им като платежно средство в приватизацията.

5. Сделките с ДЦК, номинирани във валута, са в левова равностойност по определения от БНБ обменен курс на съответната валута в деня на сделката.

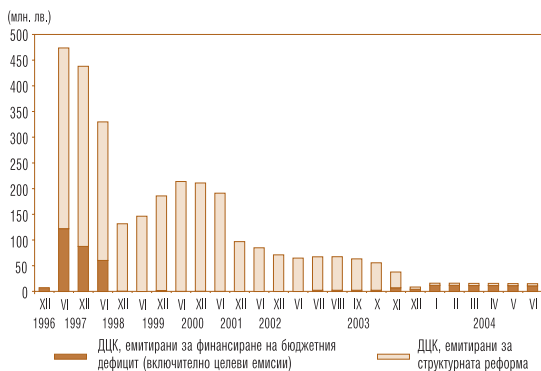
6. Информацията за обема на сделките на БФБ и извънборсовия пазар е по пазарна стойност и е предоставена от управление „Банково“.

Доходност по репо сделки с ДЦК и лихвен процент по междубанковите депозити на месечна база (юни)



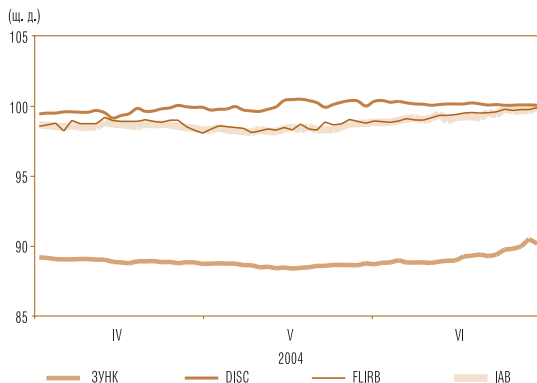
Вторичен пазар на ДЦК

ДЦК в портфейла на чуждестранни инвеститори



Забележка: Левовата равностойност на ДЦК, деноминирани във валута, е изчислена по определения от БНБ обменен курс, валиден за последния работен ден на съответния период.

Котировки „купува“ на българските брейдиоблигации и на деноминирани в щатски долари ДЦК, емитирани по ЗУНК



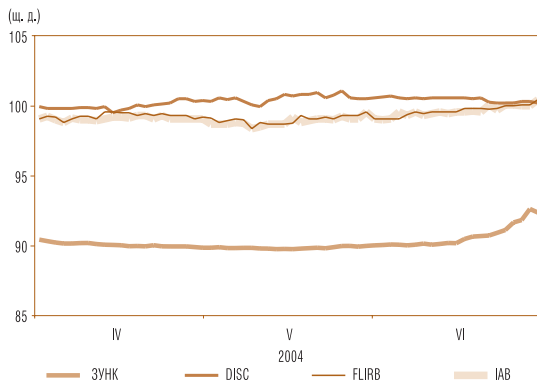
Източник: Reuters.

Котировки „купува“ и „продава“ на българските 5-годишни еврооблигации



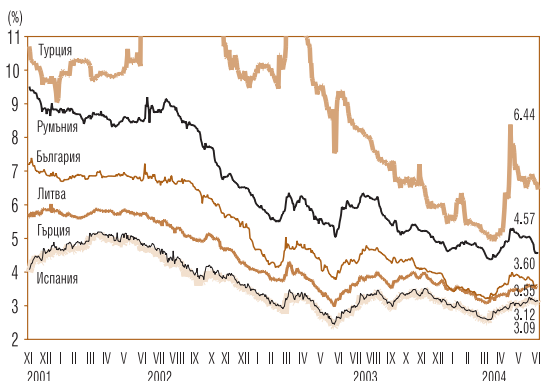
Източник: Reuters.

Котировки „продава“ на българските брейдиоблигации и на деноминирани в щатски долари ДЦК, емитирани по ЗУНК



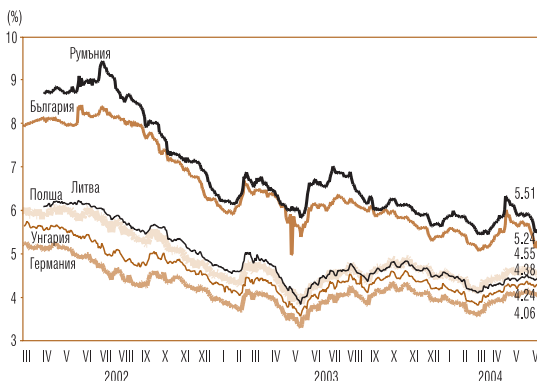
Източник: Reuters.

Доходност по 5-годишни еврооблигации



Източник: Reuters.

Доходност по 10-годишни еврооблигации



Източник: Reuters.

Първични дилъри на ДЦК

СПИСЪК

на финансовите институции, утвърдени от министъра на финансите и управителя на БНБ
за първични дилъри на ДЦК за периода 1 юли – 31 декември 2004 г.

Финансова институция	Страница на Reuters за котировки на ДЦК	Интернет страница
----------------------	--	-------------------

I. За периода 1 юли – 31 декември 2004 г.

1. БАНКА ДСК АД	SSBG 01-03	www.dskbank.bg
2. БАНКА ХЕБРОС АД – ПЛОВДИВ	AGBG 01-03	www.hebros.bg
3. БНП ПАРИБА (БЪЛГАРИЯ) АД	BSBD 01-03	www.bulgaria.bnpparibas.com
4. БУЛБАНК АД	BGTB 01-03	www.bulbank.bg
5. БЪЛГАРСКА ПОЩЕНСКА БАНКА АД	BPBB 01-03	www.postbank.bg
6. ДЕМИРБАНК (БЪЛГАРИЯ) АД	DBBG 01-03	www.demirbank.bg
7. ИНВЕСТБАНК АД	OBGG 01-03	www.nib.bg
8. ИНГБАНК Н. В. – КЛОН СОФИЯ	INBS 01-03	www.ing.bg
9. КОРПОРАТИВНА ТЪРГОВСКА БАНКА АД	BGIB 01-03	www.corpbank.bg
10. ОБЕДИНЕНА БЪЛГАРСКА БАНКА	UBBB 01-03	www.ubb.bg
11. ОБЩИНСКА БАНКА АД	SMBK 01-03	www.municipalbank.bg
12. ПЪРВА ИЗТОЧНА МЕЖДУНАРОДНА БАНКА АД	EIBG 01-03	www.feibbank.com
13. ПЪРВА ИНВЕСТИЦИОННА БАНКА АД	BFIB 01-03	www.fibank.bg
14. РАЙФАЙЗЕНБАНК (БЪЛГАРИЯ) АД	RBBS 01-03	www.raiffeisen.bg
15. РОСЕКСИМБАНК АД	REBS 01-03	www.roseximbank.bg
16. СЖ ЕКСПРЕСБАНК АД – ВАРНА	EBVB 01-03	www.sgexpressbank.bg
17. СИТИБАНК Н. А. – КЛОН СОФИЯ	CSOF 01-03	www.citibank.com/bulgaria/
18. СТОПАНСКА И ИНВЕСТИЦИОННА БАНКА АД	RIBB 01-03	www.eibank.bg
19. ЕЙЧ ВИ БИ БАНК БИОХИМ АД	CBBB 01-03	www.biochim.com
20. ТЪ АЛИАНЦ БЪЛГАРИЯ АД	BGIN 01-03	www.allianz.bg
21. ЦЕНТРАЛНА КООПЕРАТИВНА БАНКА АД	SCCB 01-03	www.ccbank.bg
22. ЮНИОНБАНК АД	UNBS 01-03	www.unionbank.bg
23. БУЛБРОКЪРС АД	BULB 01-03	www.bulbrokers.com
24. ЕВРОФИНАНС АД	EUIF 01-03	www.euro-fin.com
25. ЕЛАНА ТРЕЙДИНГ АД	ELAN 01-03	www.elana.net

II. За периода 1 юли – 30 септември 2004 г.

ЕВРОБАНК АД	EBSF 01-03	www.eurobank.bg
-------------	------------	-----------------

Непървични дилъри на ДЦК, на които БНБ води регистри по реда на чл. 2, ал. 8 от Наредба № 5 на МФ и БНБ

НАСЪРЧИТЕЛНА БАНКА ЧПБ „ТЕКСИМ“ АД		www.nasbank.bg www.teximbank.bg
---------------------------------------	--	------------------------------------

ОБОБЩЕНИ СТРАНИЦИ ЗА КОТИРОВКИ	BGTSY= BGZYNK= BGTSYM=	
--------------------------------	------------------------------	--

© Българска народна банка, 2004. Тримесечен бюлетин на управление „Фискални услуги“.

1000 София, пл. „Княз. Ал. Батенберг“ № 1
Телефон: 9145-1301. Факс: 980 2425, 980 6493
Предпечатна подготовка: „Печатни издания на БНБ“
Печат и книговезко изпълнение: Полиграфична база на БНБ

Материалите са получени за
редакционна обработка на 7 юли 2004 г.
Информацията от бюлетина може да се ползва
единствено с изричното позоваване на източника.

Първичен пазар на ДЦК

ДЪРЖАВНИ ЦЕННИ КНИЖА, РЕАЛИЗИРАНИ ЧРЕЗ АУКЦИОНИ, В ОБРАЩЕНИЕ КЪМ 30 ЮНИ 2004 Г.

СКРОВОЩНИ БОНОВЕ, ЕМИТИРАНИ В ЛЕВОВЕ

Номер на емисията	Дата на емисията (платане)	Падж на емисията	Брой дни	Номинална стойност (лв.)		Отстъпка от номинала (лв.)	Фактически преведена сума (лв.)	Цена на 100 лв. номинал (лв.)		Средна доходност до падежа (%)		Средна годишна доходност (%)		ОПТ към датата на емисията (платане)									
				на предложеното от МФ количество	на допуснатите до участие в аукциона поръчки			на одобрените поръчки	на допуснатите до участие в аукциона поръчки	на одобрените поръчки	на допуснатите до участие в аукциона поръчки	на одобрените поръчки	на допуснатите до участие в аукциона поръчки		на одобрените поръчки								
BG-30 104 04005	28.04.2004	28.07.2004	91	12 000 000.00	16 520 000.00	12 000 000.00	11 921 415.00	Средна цена на допуснатите до участие в аукциона поръчки	99.29	Минимална цена на одобрените поръчки	99.18	Максимална цена на одобрените поръчки	99.41	99.35	0.72	0.65	2.83	2.59	2.86	2.61	2.59		
BG-30 105 04002	26.05.2004	26.08.2004	92	12 000 000.00	14 000 000.00	12 000 000.00	11 883 180.00	98.98	98.73	99.36	99.03	99.36	99.03	1.03	0.98	4.03	3.83	4.09	3.89	3.83			
BG-30 106 04000	30.06.2004	30.09.2004	92	12 000 000.00	28 560 000.00	12 000 000.00	11 925 450.01	99.26	99.35	99.41	99.38	99.41	99.38	0.75	0.62	2.92	2.44	2.95	2.46	2.46	2.44		
Общо тримесечни емисии				36 000 000.00	59 080 000.00	36 000 000.00	35 730 045.01																
BG-30 100 04003	14.01.2004	14.01.2005	366	20 000 000.00	40 350 000.00	20 000 000.00	19 304 925.00	96.35	96.35	97.05	96.52	96.52	96.52	3.79	3.61	3.73	3.55	3.73	3.55	3.55	3.55	2.83	
Общо едногодишни емисии				20 000 000.00	40 350 000.00	20 000 000.00	19 304 925.00																
Общо краткосрочни ДЦК				56 000 000.00	99 430 000.00	56 000 000.00	55 034 970.01																

Забележка: Доходността по ДЦК се изчислява съгласно прилаганата от МФ методика и възприетите от 1.1.2001 г. писмени конвенции: АСТ1360 – за сключените бонове, и АСТ1АСТ – за сключените облигации.

(продължава)

Първичен пазар на ДЦК

СЪКРОВИЩНИ ОБЛИГАЦИИ, ЕМИТИРАНИ В ЛЕВОВЕ

Номер на емисията/дата на емисията	Дата на плащането	Пазех на емисията	Брой дни	Номинална стойност (лв.)			Фактически преведена сума (лв.)	Отстъпка от номинала (лв.)	Надбавка над номинала (лв.)	Цена на 100 лв. номинал (лв.)			Годишна лихва (%)	Средна годишна доходност (%)		ОПЛ към датата на емисията (плащане) (%)	
				на предложено от МФ количество	на участие в аукциона	на одобрение поръчки				Средна цена на допускателно участие в аукциона	Максимална цена на одобрение поръчки	Средна цена на одобрение поръчки		на допускателно участие в аукциона	поръчки		
																	на одобрение поръчки
*BG 20 301 02110/13.03.2002																	
I отваряне	13.03.2002		1 096	50 000 000.00	116 901 000.00	50 000 000.00	0.00	404 060.00	101.07	102.45	101.82	6.50	6.10	5.90	4.43		
II отваряне	12.06.2002		1 096	25 000 000.00	44 451 000.00	25 000 000.00	0.00	418 850.01	101.35	102.57	101.68	6.50	6.00	5.88	3.71		
*BG 20 303 02116/31.07.2002																	
I отваряне	31.07.2002		1 096	83 100 000.00	160 615 700.00	75 000 000.00	204 595.00	7 400.00	98.42	101.35	98.83	5.75	6.34	6.18	3.67		
II отваряне	30.10.2002		1 096	25 000 000.00	44 150 000.00	25 000 000.00	333 036.00	0.00	98.40	99.20	98.67	5.75	6.34	6.24	3.71		
III отваряне	27.11.2002		1 096	33 100 000.00	92 295 700.00	33 100 000.00	142 185.51	0.00	99.26	100.11	99.57	5.75	6.02	5.91	3.71		
*BG 20 304 02114/11.09.2002																	
I отваряне	11.09.2002		1 096	50 000 000.00	100 400 000.00	50 000 000.00	216 705.00	0.00	98.86	99.78	99.13	6.00	6.42	6.32	3.75		
II отваряне	11.12.2002		1 096	25 000 000.00	66 700 000.00	25 000 000.00	0.00	198 880.00	100.34	101.89	100.80	6.00	5.87	5.71	3.31		
*BG 20 301 03118/22.01.2003																	
I отваряне	22.01.2003		1 096	65 000 000.00	105 500 000.00	50 000 000.00	25 392 735.01	0.00	101.11	103.53	101.57	5.50	5.10	4.93	3.31		
II отваряне	23.04.2003		1 096	40 000 000.00	42 850 000.00	25 000 000.00	25 594 535.00	0.00	100.53	101.39	101.01	5.50	5.31	5.13	2.56		
*BG 20 301 04116/18.02.2004																	
I отваряне	18.02.2004		1 096	40 000 000.00	142 100 000.00	40 000 000.00	19 952 340.00	47 760.00	98.32	100.04	99.76	SOFBOR [†]			2.51		
II отваряне	21.04.2004		1 096	20 000 000.00	48 250 000.00	20 000 000.00	5 640.00	28 489.99	99.17	100.40	100.11	SOFBOR [†]			2.55		
Общо 3-годишни				288 100 000.00	625 516 700.00	265 000 000.00	949 921.51	1 702 550.01									

* Емисия от отворен тип.

** Емисия от отворен тип, чийто общ обем не е реализиран изцяло.

† Годишният лихвен процент се определя на база осреднения 3-месечен SOFBOR, действащ в продължение на 20 работни дни преди началото на лихвения период, като размерът му се обявява до 3 работни дни след началото на лихвения период.

Забележка: Доходността по ДЦК се изчислява отделно прилаганата от МФ методика и възприетите от 1.1.2001 г. лихвени конвенции: АСТ/360 – за съкращаващите бонове, и АСТ/АСТ – за съкращаващите облигации.

(продължава)

Първичен пазар на ДЦК

СЪКРОВИЩНИ ОБЛИГАЦИИ, ЕМИТИРАНИ В ЛЕВОВЕ

Номер на емисията/дата на емисията	Дата на плащането	Пазаж на емисията	Брой дни	Номинална стойност (лв.)			Фактически преведена сума (лв.)	Отстъпка от номинала (лв.)	Надбавка над номинала (лв.)	Цена на 100 лв. номинал (лв.)			Горещина лихва (%)	Средна горещина доходност (%)		ОПЛ към датата на емисията (платяне) (%)
				на предложено от МФ количество	на допълнително участие в аукциона	на одобрените поръчки				Средна цена на допълнително участие в аукциона	Минимална цена на одобрените поръчки	Максимална цена на одобрените поръчки		Средна цена на одобрените поръчки	на допълнително участие в аукциона	
*BG 20 309 00117/11.10.2007 ²																
I отваряне	05.10.2005		1 820	40 000 000.00	113 365 105.00	40 000 000.00	9 878 386.00	121 614.00	0.00	97.66	102.21	98.78	9.00	10.72	9.31	4.01
II отваряне	11.10.2000			10 000 000.00	46 780 000.00	10 000 000.00	15 047 502.52	56 169.18	171.70	99.25	101.97	99.63	9.00	9.28	9.09	4.46
III отваряне	08.11.2000			15 000 000.00	35 511 005.00	15 000 000.00	15 212 418.50	32 481.50	12 400.00	99.37	101.14	99.87	9.00	9.16	9.03	4.58
III отваряне	13.12.2000			15 000 000.00	31 074 000.00	15 000 000.00							9.00			
*BG 20 301 01112/24.01.2001 ²				60 000 000.00	253 630 140.00	60 000 000.00							9.00			
I отваряне	24.01.2006		1 826	20 000 000.00	95 924 140.00	20 000 000.00	20 330 160.01	0.00	330 160.01	101.24	103.23	101.65	9.00	8.80	8.59	4.29
II отваряне	24.01.2006			20 000 000.00	87 276 000.00	20 000 000.00	21 092 480.02	0.00	920 480.02	104.31	105.64	104.60	9.00	8.10	7.87	4.21
III отваряне	28.03.2001			20 000 000.00	70 430 000.00	20 000 000.00	21 589 900.01	0.00	1 279 900.01	105.73	108.07	106.40	9.00	7.71	7.44	4.15
*BG 20 303 01118/25.04.2001 ²				60 000 000.00	165 396 000.00	60 000 000.00							8.00			
I отваряне	25.04.2006		1 826	20 000 000.00	55 846 000.00	20 000 000.00	20 722 374.50	0.00	722 374.50	102.55	104.37	103.61	8.00	7.47	7.13	4.36
II отваряне	25.04.2006			20 000 000.00	60 050 000.00	20 000 000.00	21 018 209.99	0.00	896 209.99	103.93	105.30	104.48	8.00	7.05	6.92	4.47
III отваряне	27.06.2001			20 000 000.00	49 500 000.00	20 000 000.00	21 204 695.00	0.00	932 695.00	104.41	105.15	104.66	8.00	6.98	6.88	4.47
*BG 20 305 01113/25.07.2001				60 000 000.00	140 070 000.00	60 000 000.00							7.00			
I отваряне	25.07.2006		1 826	20 000 000.00	51 650 000.00	20 000 000.00	20 158 465.00	0.00	158 465.00	100.24	102.20	100.79	7.00	6.94	6.81	4.55
II отваряне	22.08.2001			20 000 000.00	41 950 000.00	20 000 000.00	20 128 330.00	22 883.33	43 213.33	98.88	100.82	100.10	7.00	7.27	6.98	4.75
III отваряне	26.09.2001			20 000 000.00	46 470 000.00	20 000 000.00	20 321 980.00	370.00	80 350.00	99.77	101.62	100.40	7.00	7.06	6.90	4.76
*BG 20 307 01119/24.10.2001				60 000 000.00	127 550 000.00	60 000 000.00							7.00			
I отваряне	24.10.2006		1 826	20 000 000.00	43 400 000.00	20 000 000.00	20 043 640.00	0.00	43 640.00	99.74	100.88	100.22	7.00	7.06	6.95	4.63
II отваряне	28.11.2001			20 000 000.00	55 400 000.00	20 000 000.00	20 206 230.00	340.00	72 570.00	99.52	100.90	100.36	7.00	7.12	6.91	4.79
III отваряне	27.12.2001			20 000 000.00	28 750 000.00	20 000 000.00	20 285 450.00	19 520.00	58 970.00	99.74	101.62	100.20	7.00	7.06	6.95	4.65
*BG 20 300 02112/09.01.2002				90 000 000.00	218 650 000.00	90 000 000.00							7.00			
I отваряне	09.01.2007		1 826	25 000 000.00	62 850 000.00	25 000 000.00	25 176 905.01	0.00	176 905.01	100.13	101.89	100.71	7.00	6.97	6.83	4.78
II отваряне	13.02.2002			20 000 000.00	72 470 000.00	20 000 000.00	20 530 665.01	0.00	396 665.00	101.37	102.48	101.98	7.00	6.67	6.53	4.54
III отваряне	10.04.2002			25 000 000.00	47 080 000.00	25 000 000.00	25 939 220.01	0.00	501 720.01	101.60	102.62	102.01	7.00	6.62	6.52	4.08
IV отваряне	08.05.2002			20 000 000.00	36 250 000.00	20 000 000.00	20 870 825.00	0.00	414 825.00	101.80	102.58	102.07	7.00	6.57	6.51	3.92

² Емисия от отворен тип.

³ Част от тази емисия е включена обратно преди пазаж.

Забележка: Доходността по ДЦК се изчислява съгласно прилаганата от МФ методика и възприетите от 1.1.2001 г. ловени конвенции: АСТ/360 – за съкращаващите бонусе, и АСТ/АСТ – за съкращаващите облигации.

Първичен пазар на ДЦК

СЪКРОВИЩНИ ОБЛИГАЦИИ, ЕМИТИРАНИ В ЛЕВОВЕ

Номер на емисията/дата на емисията	Дата на плащането	Пазаж на емисията	Брой дни	Номинална стойност (лв.)			Фактически преведена сума (лв.)	Отстъпка от номинала (лв.)	Надбавка над номинала (лв.)	Цена на 100 лв. номинал (лв.)			Горниша лихва (%)	Средна годишна доходност (%)		ОПГ към датата на емисията (плащане) (%)
				на предложено от МФ количество	на участие в аукциона	на одобрение поръчки				Средна цена на допускателно участие в аукциона	Минимална цена на одобрение поръчки	Максимална цена на одобрение поръчки		Средна цена на одобрение поръчки	на допускателно участие в аукциона	
*BG 20 302 02118/10.07.2002	10.07.2007	1 826	90 000 000.00	174 314 700.00	84 750 000.00	24 952 465.52	80 534.48	33 000.00	99.29	99.92	103.09	6.50	6.67	6.55	3.67	
I отваряне	10.07.2007		25 000 000.00	38 080 000.00	25 000 000.00	14 612 615.00	228 835.00	0.00	97.75	97.95	99.10	6.50	7.04	6.87	3.79	
II отваряне	14.08.2002		20 000 000.00	19 100 000.00	14 750 000.00	25 100 940.00	304 060.00	0.00	98.24	98.27	100.04	6.50	6.92	6.79	3.71	
III отваряне	09.10.2002		25 000 000.00	49 950 000.00	20 000 000.00	20 352 844.99	102 382.58	7 227.58	99.03	99.30	101.44	6.50	6.73	6.61	3.71	
IV отваряне	13.11.2002		20 000 000.00	67 184 700.00	20 000 000.00											
*BG 20 300 03110/15.01.2003	15.01.2008	1 826	75 000 000.00	188 070 000.00	75 000 000.00	30 126 598.99	0.00	126 598.99	99.53	99.97	102.07	5.625	5.73	5.53	3.31	
I отваряне	15.01.2008		30 000 000.00	87 720 000.00	30 000 000.00	25 244 346.99	0.00	136 847.00	100.07	100.17	101.39	5.625	5.61	5.50	2.50	
II отваряне	12.02.2003		25 000 000.00	50 900 000.00	25 000 000.00	20 512 344.99	0.00	80 345.00	100.01	100.21	101.02	5.625	5.62	5.53	2.96	
III отваряне	04.06.2003		20 000 000.00	49 450 000.00	20 000 000.00											
*BG 20 302 03116/09.07.2003	09.07.2008	1 827	100 000 000.00	245 300 000.00	100 000 000.00	24 780 405.00	219 595.00	0.00	98.58	98.62	100.22	4.750	5.08	4.95	2.52	
I отваряне	09.07.2008		25 000 000.00	47 300 000.00	25 000 000.00	14 803 215.01	250 784.99	0.00	97.69	97.97	99.55	4.750	5.28	5.13	2.52	
II отваряне	06.08.2003		15 000 000.00	37 150 000.00	15 000 000.00	19 813 304.99	350 695.00	0.00	97.79	97.97	99.10	4.750	5.26	5.15	2.56	
III отваряне	10.09.2003		20 000 000.00	43 600 000.00	20 000 000.00	20 171 378.00	156 622.00	0.00	98.62	99.05	99.46	4.750	5.07	4.93	2.60	
IV отваряне	12.11.2003		20 000 000.00	56 500 000.00	20 000 000.00	20 277 570.00	104 430.00	0.00	99.09	99.21	100.28	4.750	4.96	4.87	2.60	
V отваряне	03.12.2003		20 000 000.00	60 750 000.00	20 000 000.00											
**BG 20 300 04118/07.01.2004	07.01.2009	1 827	60 000 000.00	180 420 000.00	60 000 000.00	19 957 540.00	42 460.00	0.00	99.25	99.59	100.35	4.700	4.87	4.75	2.83	
I отваряне	07.01.2004		20 000 000.00	84 450 000.00	20 000 000.00	20 285 230.00	0.00	143 230.00	100.06	100.21	101.51	4.700	4.69	4.54	2.41	
II отваряне	02.03.2004		20 000 000.00	60 120 000.00	20 000 000.00	19 771 985.00	624 015.00	0.00	95.53	96.15	98.38	4.700	5.74	5.42	3.83	
III отваряне	09.06.2004		20 000 000.00	35 850 000.00	20 000 000.00											
Общо 5-годишни			695 000 000.00	1 806 765 945.00	689 750 000.00	700 520 621.06	2 717 792.06	7 588 983.15								
Общо средносрочни ДЦК			983 100 000.00	2 432 282 645.00	954 750 000.00	968 486 219.56	3 667 713.57	9 271 513.16								

* Емисия от отворен тип.

** Емисия от отворен тип, чиито общ обем не е реализиран изцяло.

Забелжка: Доходността по ДЦК се изчислява съгласно прилаганата от МФ методика и възприетите от 1.1.2001 г. лихвени конвенции: АСТ/360 – за съкруповищните бонове, и АСТ/АСТ – за съкруповищните облигации.

Първичен пазар на ДЦК

СЪКРОВИЩНИ ОБЛИГАЦИИ, ЕМИТИРАНИ В ЛЕВОВЕ

Номер на емисията/дата на емисията	Дата на плащането	Пазаж на емисията	Брой дни	Номинална стойност (лв.)		Фактически преведена сума (лв.)	Отстъпка от номинала (лв.)	Надбавка над номинала (лв.)	Цена на 100 лв. номинал (лв.)			Горниша лихва (%)	Средна годишна доходност (%)		ОПД към датата на емисията (плащане) (%)
				на предложено от МО количество	на участие в аукциона поръчки				на одобрение поръчки	Средна цена на допълнително до участие в аукциона поръчки	Минимална цена на одобрение поръчки		Максимална цена на одобрение поръчки	Средна цена на одобрение поръчки	
*BG 20 400 01211/31.10.2001		31.10.2008	2 557	41 070 000.00	108 287 000.00	30 000 000.00						7.50			
I отваряне	31.10.2001	31.10.2008		30 000 000.00	53 672 000.00	18 930 000.00	861 961.00	0.00	93.07	94.70	100.00	7.50	8.85	8.37	4.63
II отваряне	05.12.2001	31.10.2008		11 070 000.00	54 615 000.00	11 070 000.00	200 410.00	0.00	96.74	97.80	99.51	7.50	8.12	7.84	4.65
*BG 20 400 02219/16.01.2002		16.01.2009	2 557	60 000 000.00	205 626 000.00	80 000 000.00						7.50			
I отваряне	16.01.2002	16.01.2009		30 000 000.00	106 295 000.00	30 000 000.00	0.00	139 814.98	99.56	100.20	102.01	7.50	7.58	7.41	4.78
II отваряне	23.01.2002	16.01.2009		30 000 000.00	99 331 000.00	50 000 000.00	0.00	728 218.49	100.98	101.27	102.72	7.50	7.32	7.23	4.78
*BG 20 403 02213/17.07.2002		17.07.2009	2 557	70 000 000.00	189 946 800.00	70 000 000.00						7.00			
I отваряне	17.07.2002	17.07.2009		20 000 000.00	29 853 500.00	20 000 000.00	321 776.70	0.00	97.64	97.31	99.46	7.00	7.44	7.30	3.67
II отваряне	21.08.2002	17.07.2009		15 000 000.00	24 239 000.00	15 000 000.00	542 620.50	0.00	95.61	95.33	97.86	7.00	7.83	7.68	3.79
III отваряне	16.10.2002	17.07.2009		20 000 000.00	48 880 300.00	20 000 000.00	674 379.15	0.00	95.98	96.35	97.63	7.00	7.75	7.63	3.71
IV отваряне	20.11.2002	17.07.2009		15 000 000.00	86 964 000.00	15 000 000.00	138 779.38	1 994.37	98.29	98.94	101.00	7.00	7.32	7.17	3.71
**BG 20 401 03215/05.02.2003		05.02.2010	2 557	105 000 000.00	276 590 000.00	105 000 000.00						5.875			
I отваряне	05.02.2003	05.02.2010		20 000 000.00	77 850 000.00	20 000 000.00	0.00	84 010.00	99.51	100.07	103.91	5.875	5.96	5.80	2.50
II отваряне	16.04.2003	05.02.2010		20 000 000.00	49 650 000.00	20 000 000.00	220 875.00	0.00	98.20	98.48	100.09	5.875	6.20	6.07	2.56
III отваряне	09.05.2003	05.02.2010		20 000 000.00	34 800 000.00	20 000 000.00	387 630.00	0.00	97.44	97.43	98.81	5.875	6.33	6.22	2.95
IV отваряне	23.07.2003	05.02.2010		15 000 000.00	46 260 000.00	15 000 000.00	0.00	287 444.99	101.12	101.59	102.85	5.875	5.68	5.54	2.52
V отваряне	22.10.2003	05.02.2010		30 000 000.00	68 030 000.00	30 000 000.00	0.00	681 344.50	101.51	101.77	103.03	5.875	5.61	5.48	2.59
**BG 20 401 04213/11.02.2004		11.02.2011	2 557	40 000 000.00	115 910 000.00	40 000 000.00						4.750			
I отваряне	11.02.2004	11.02.2011		20 000 000.00	76 850 000.00	20 000 000.00	316 679.99	0.00	97.64	98.20	99.85	4.750	5.16	5.02	2.51
II отваряне	05.05.2004	11.02.2011		20 000 000.00	39 060 000.00	20 000 000.00	645 465.99	0.00	96.07	96.06	99.71	4.750	5.43	5.31	2.59
общо 7-годишни				316 070 000.00	896 359 800.00	325 000 000.00	4 310 567.71	1 922 827.33							

* Емисия от отворен тип.

** Емисия от отворен тип, чийто общ обем не е реализиран изцяло.

Забележка: Доходността по ДЦК се изчислява съгласно прилаганата от МО методика и възприетите от 1.1.2001 г. лихвени конвенции: АСТ/360 – за съкрупационните облигации.

(продължава)

Първичен пазар на ДЦК

СЪКРОВИЩНИ ОБЛИГАЦИИ, ЕМИТИРАНИ В ЛЕВОВЕ

Номер на емисията/дата на емисията	Дата на плащането	Пазаж на емисията	Брой дни	Номинална стойност (лв.)			Фактически преведена сума (лв.)	Отстъпка от номинала (лв.)	Надбавка над номинала (лв.)	Цена на 100 лв. номинал (лв.)			Горещина лихва (%)	Средна горещина доходност (%)		ОПГ към датата на емисията (тащиане) (%)
				на предложено от МФ количество	на допуснатите участие в аукциона поръчки	на одобрените поръчки				Средна цена на допуснатите до участие в аукциона поръчки	Минимална цена на одобрените поръчки	Максимална цена на одобрените поръчки		Средна цена на одобрените поръчки	на допуснатите до участие в аукциона поръчки	
*BG 20 401 02217/20.02.2002																
I отваряне	20.05.2002	20.05.2009	2 646	90 000 000.00	180 462 000.00	90 000 000.00	29 715 665.00	284 335.00	0.00	98.53	98.85	101.12	7.00	7.26	7.17	4.54
II отваряне	20.02.2002	20.05.2009		30 000 000.00	63 350 000.00	30 000 000.00	25 077 873.20	62 554.20	5 427.40	98.79	99.16	101.10	7.00	7.21	7.04	4.43
III отваряне	20.03.2002	20.05.2009		25 000 000.00	58 812 000.00	25 000 000.00	35 368 252.99	195 247.01	0.00	99.03	99.15	100.27	7.00	7.17	7.10	3.92
Общо 7 години в 3 месеца				90 000 000.00	180 462 000.00	90 000 000.00	90 161 791.19	542 136.21	5 427.40							
*BG 20 402 02215/17.04.2002																
I отваряне	17.04.2002	17.04.2012	3 653	90 000 000.00	202 867 400.00	84 920 000.00	14 720 665.01	279 334.99	0.00	95.24	96.54	101.40	7.50	8.21	7.77	4.08
II отваряне	24.04.2002	17.04.2012		15 000 000.00	72 080 000.00	15 000 000.00	24 227 272.51	807 727.49	0.00	95.47	95.94	97.91	7.50	8.17	7.97	4.08
III отваряне	19.06.2002	17.04.2012		25 000 000.00	42 338 500.00	25 000 000.00	24 302 575.01	1 019 925.00	0.00	94.84	95.33	97.29	7.50	8.27	8.10	3.71
IV отваряне	24.07.2002	17.04.2012		25 000 000.00	28 859 300.00	19 920 000.00	19 077 708.99	1 242 683.00	0.00	93.10	92.81	98.16	7.50	8.54	8.44	3.67
*BG 20 400 03217/08.01.2003				50 000 000.00	150 644 800.00	50 000 000.00	31 224 784.99	0.00	1 224 784.99	102.73	103.67	105.17	7.50	7.11	6.93	3.31
I отваряне	08.01.2003	08.01.2013		30 000 000.00	94 289 600.00	30 000 000.00	21 382 630.03	0.00	1 036 630.01	104.05	104.76	106.02	7.50	6.93	6.78	2.56
II отваряне	02.04.2003	08.01.2013		20 000 000.00	56 355 000.00	20 000 000.00	19 763 860.01	236 139.99	0.00	97.29	98.20	100.75	5.75	6.12	5.91	2.52
*BG 20 403 03211/02.07.2003				50 000 000.00	148 103 800.00	50 000 000.00	29 743 095.01	685 905.01	0.00	97.06	97.30	98.99	5.75	6.15	6.06	2.59
I отваряне	02.07.2003	02.07.2013		20 000 000.00	69 350 000.00	20 000 000.00	19 570 500.01	429 499.99	0.00	96.65	97.57	100.48	5.20	5.64	5.48	2.51
II отваряне	01.10.2003	02.07.2013		30 000 000.00	78 753 000.00	30 000 000.00	20 037 891.47	160 108.50	0.00	98.28	98.93	99.61	5.20	5.43	5.30	2.55
**BG 20 400 04215/04.02.2004				40 000 000.00	167 380 800.00	40 000 000.00	224 920 000.00	4 861 323.97	2 261 415.00							
I отваряне	04.02.2004	04.02.2014		20 000 000.00	85 300 000.00	20 000 000.00	639 315 237.87	9 714 027.89	4 189 669.73							
II отваряне	14.04.2004	04.02.2014		20 000 000.00	82 680 000.00	20 000 000.00	1 675 170 000.00	4 278 129 645.00	13 461 182.89							
Общо 10-годишни				230 000 000.00	669 595 200.00	224 920 000.00	224 050 983.04	4 861 323.97	2 261 415.00							
Общо дългосрочни ДЦК				636 070 000.00	1 746 417 000.00	639 920 000.00	639 315 237.87	9 714 027.89	4 189 669.73							
Общо ДЦК, реализирани чрез аукциони в левове				1 675 170 000.00	4 278 129 645.00	1 650 670 000.00	1 662 836 427.44	14 346 771.45	13 461 182.89							

* Емисия от отворен тип.

** Емисия от отворен тип, чиито общ обем не е реализиран изцяло.

Забележка: Доходността по ДЦК се изчислява съгласно прилаганата от МФ методика и възприетите от 1.1.2001 г. ликовни конвенции: АСТ/360 – за скъровищните бонкове, и АСТ/АСТ – за скъровищните облигации.

Първичен пазар на ДЦК

ДЪРЖАВНИ ЦЕННИ КНИЖА, ОБРАТНО ИЗКУПЕНИ ПРЕДИ ПАДЕЖА ИМ, КЪМ 30 ЮНИ 2004 Г.

СЪКРОВИЩНИ ОБЛИГАЦИИ, ЕМИТИРАНИ В ЛЕВОВЕ

Номер на емисията/дата на емисията	Дата на обратно изкупуване	Падеж на емисията	Цена на обратното изкупуване	Номинална стойност (лв.)			
				на емисията в обращение преди обратното изкупуване	на допускатите до обратно изкупуване поръчки	на одобрените поръчки	на емисията в обращение след обратното изкупуване
*BG 20 309 00117/11.10.2000	23.04.2003	05.10.2005	109.23	40 000 000.00	11 224 110.00	11 224 110.00	28 775 890.00
	30.05.2003 ³	05.10.2005	108.79	28 775 890.00	500 000.00	500 000.00	28 275 890.00
*BG 20 301 01112/24.01.2001	23.04.2003	24.01.2006	110.29	60 000 000.00	30 674 097.00	30 674 097.00	29 325 903.00
	30.05.2003 ³	24.01.2006	109.85	29 325 903.00	1 000 000.00	1 000 000.00	28 325 903.00
*BG 20 303 01118/25.04.2001	30.05.2003 ³	25.04.2006	108.05	60 000 000.00	16 996 997.00	16 996 997.00	43 003 003.00
Общо ДЦК, обратно изкупени преди падежа им						60 395 204.00	

* Емисия от съвремен тип.

³ Обратно изкупуване на аукционен принцип.

ДЪРЖАВНИ ЦЕННИ КНИЖА, ЕМИТИРАНИ В ЛЕВОВЕ

	Номинална стойност (лв.)
Общо ДЦК, реализирани чрез аукциони	1 650 670 000.00
Общо ДЦК, обратно изкупени преди падежа им	60 395 204.00
Общо ДЦК, намиращи се в обращение към 30.VI.2004 г.	1 590 274 796.00

Първичен пазар на ДЦК

ДЪРЖАВНИ ЦЕННИ КНИЖА, РЕАЛИЗИРАНИ ЧРЕЗ АУКЦИОНИ, В ОБРАЩЕНИЕ КЪМ 30 ЮНИ 2004 Г.

СЪКРОВИЩНИ ОБЛИГАЦИИ, ЕМИТИРАНИ В ЕВРО

Номер на емисията/дата на емисията	Дата на плащането	Падеж на емисията	Брой дни	Номинална стойност (евро)			Фактически преведена сума (евро)	Отстъпка от номинала (евро)	Надбавка над номинала (евро)	Цена на 100 евро номинал (евро)			Годишна лихва (%)	Средна годишна доходност (%)		ОЛП към датата на емисията (тащиане) (%)	
				на предложено от ИФД количество	на участие в аукциона поръчки	на одобрените поръчки				Средна цена на допускателно участие в аукциона поръчки	Минимална цена на одобрените поръчки	Максимална цена на одобрените поръчки		Средна цена на одобрените поръчки	на допускателно участие в аукциона поръчки		одобрените поръчки
**BG 20 402 03213/24.02.2003		24.05.2010	2 646	75 000 000.00	216 465 000.00	105 000 000.00							5.75				
I отваряне	24.02.2003	24.05.2010		50 000 000.00	139 990 000.00	50 000 000.00	50 496 505.01	0.00	496 505.01	100.27	100.60	103.15	100.99	5.75	5.70	5.58	2.50
II отваряне	14.03.2003	24.05.2010		25 000 000.00	76 475 000.00	55 000 000.00	55 458 140.00	0.00	304 140.00	100.28	100.10	101.95	100.55	5.75	5.70	5.65	2.52
общо 7 години и 3 месеца				75 000 000.00	216 465 000.00	105 000 000.00	105 954 645.01	0.00	800 645.01								
**BG 20 404 03219/12.11.2003		11.10.2018	5 447	70 000 000.00	198 448 536.00	70 000 000.00							6.00				
I отваряне	12.11.2003	11.10.2018		20 000 000.00	73 628 536.00	20 000 000.00	18 962 764.79	1 037 235.21	0.00	92.13	93.90	101.97	94.81	6.00	6.85	6.55	2.60
II отваряне	23.01.2004	11.10.2018		50 000 000.00	124 820 000.00	50 000 000.00	50 305 055.50	285 946.50	1 002.00	98.62	98.74	101.45	99.43	6.00	6.14	6.06	2.83
общо 14 години и 11 месеца				70 000 000.00	198 448 536.00	70 000 000.00	69 267 820.29	1 323 181.71	1 002.00								
Общо дългосрочни ДЦК				145 000 000.00	414 913 536.00	175 000 000.00	175 222 465.30	1 323 181.71	801 647.01								
Общо ДЦК, реализирани чрез аукциони в евро				145 000 000.00	414 913 536.00	175 000 000.00	175 222 465.30	1 323 181.71	801 647.01								

** Емисия от отворен тип, чиито общ обем не е реализиран изцяло.

Забележка: Доходността по ДЦК се изчислява обясно прилаганата от ИФД методика и възприетите от 1.1.2001 г. лихвени конвенции АСТ/360 – за съкращените облигации.