

# 125



ГОДИНИ

# Пазар на държавни ценни книжа

БЪЛГАРСКА  
НАРОДНА  
БАНКА

www.bnb.bg/fiscal services

юли – септември 2004 г.

## Първичен пазар на ДЦК

### ЕМИСИИ ПРЕЗ ОКТОМВРИ – НОЕМВРИ

Дата на аукциона	04.10.2004	11.10.2004	25.10.2004
Видове ДЦК	Съровищни облигации в левове	Съровищни облигации в левове	Съровищни бонове в левове
Дата на плащане	06.10.2004	13.10.2004	27.10.2004
Дата на аукциона	01.11.2004	15.11.2004	22.11.2004
Видове ДЦК	Съровищни облигации в левове	Съровищни облигации в левове	Съровищни бонове в левове
Дата на плащане	03.11.2004	17.11.2004	24.11.2004

### АУКЦИОНИ НА СЪРОВОИЩНИ БОНОВЕ В ЛЕВОВЕ ПРЕЗ ЮЛИ – СЕПТЕМВРИ

	3-месечни	3-месечни	3-месечни
Дата на емисия (плащане)	28.07.2004	25.08.2004	29.09.2004
Падеж	28.10.2004	25.11.2004	29.12.2004
Дата на аукциона	26.07.2004	23.08.2004	27.09.2004
Одобрено количество (хил. лв.)	12 000.00	12 000.00	12 000.00
Минимална цена на 100 лв. номинал	99.36	99.37	99.39
Средна цена на 100 лв. номинал	99.38	99.39	99.40
Средна годишна доходност (%)	2.44	2.40	2.39

### АУКЦИОНИ НА СЪРОВОИЩНИ ОБЛИГАЦИИ В ЛЕВОВЕ ПРЕЗ ЮЛИ – СЕПТЕМВРИ

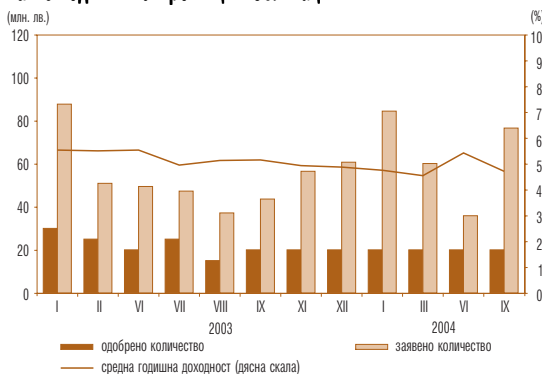
	3-годишни SOFIBOR*	5-годишни SOFIBOR*	3-годишни SOFIBOR*
Лихвен купон (%)	4.700	4.700	4.700
Дата на емисия	18.02.2004	07.01.2004	18.02.2004
Падеж	18.02.2007	07.01.2009	18.02.2007
Дата на аукциона	09.08.2004	13.09.2004	20.09.2004
Дата на плащане	11.08.2004	15.09.2004	21.09.2004
Заявено количество за аукциона (хил. лв.)	46 040.00	76 600.00	43 500.00
Одобрено количество (хил. лв.)	20 000.00	20 000.00	20 000.00
Минимална цена на 100 лв. номинал	100.00	99.52	99.95
Средна цена на 100 лв. номинал	100.08	99.94	100.03
Средна годишна доходност (%)		4.71	

### АУКЦИОНИ НА СЪРОВОИЩНИ ОБЛИГАЦИИ В ЕВРО ПРЕЗ ЮЛИ – СЕПТЕМВРИ

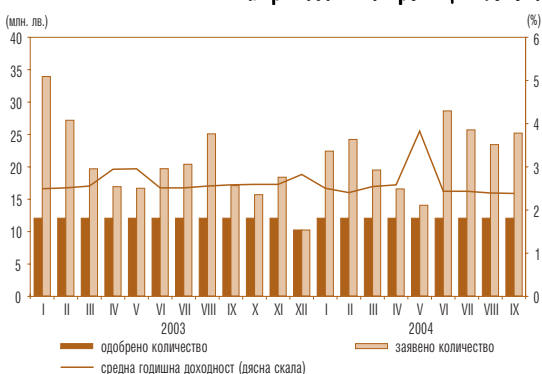
	14 години и 11 месеца
Лихвен купон (%)	6.00
Дата на емисия	12.11.2003
Падеж	11.10.2018
Дата на аукциона	02.08.2004
Дата на плащане	06.08.2004
Заявено количество за аукциона (хил. евро)	62 878.00
Одобрено количество (хил. евро)	15 000.00
Минимална цена на 100 евро номинал	100.27
Средна цена на 100 евро номинал	100.59
Средна годишна доходност (%)	5.94

\* Осредненият 3-месечен SOFIBOR, действащ в продължение на 20 работни дни преди началото на лихвения период, като размерът му се обявява до 3 работни дни след началото на лихвения период.

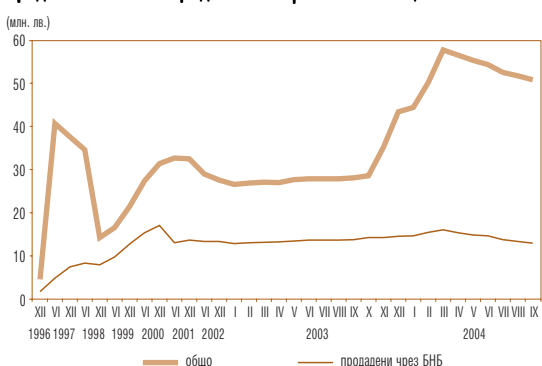
### Проведени аукциони за продажба на петгодишни съровищни облигации



### Проведени аукциони за продажба на тримесечни съровищни бонове



### Инвестиции в целеви емисии ДЦК, предназначени за продажба на физически лица



**Забележка:** Левовата равностойност на емисиите ДЦК, деноминирани в евро, е изчислена по официалния валутен курс лев/евро.

### Дълг по държавни ценни книжа, емитирани от правителството на вътрешния пазар

(номинална стойност в хил. лв.)

Структура на дълга	Дълг по ДЦК, емитирани за финансиране на бюджетния дефицит		Дълг по ДЦК, емитирани за структурната реформа	Размер на дълга
	общо	в т. ч. облигации с целево предназначение за физически лица		
1997	850 198	86 632	1 971 829	2 822 027
1998	784 959	15 338	1 512 287	2 297 246
1999	881 799	21 546	1 191 928	2 073 727
2000	961 132	31 411	811 162	1 772 294
2001	1 084 703	32 513	776 601	1 861 304
2002	1 476 501	27 641	647 601	2 124 102
2003	1 719 496	43 382	537 204	2 256 700
Септември 2004	2 072 649	50 766	496 265	2 568 914

**Забележка:** Левовата равностойност на ДЦК, деноминирани във валута, е изчислена по определения от БНБ обменен курс, валиден за последния работен ден на съответния период.

# Вторичен пазар на ДЦК

Търгуеми държавни ценни книжа, емитирани от правителството на вътрешния пазар,  
в обращение към 30 септември 2004 г.

Номер на емисията	Вид на валутата	Падеж на емисията	Общ обем на емисията (номинална стойност)	Лихвен процент	Предстоящо лихвено плащане	ДЦК, притежавани от чуждестранни инвеститори
BG 20 473 97224	BGN	13.10.2004	466 104.00	ОЛП	13.10.2004	-
BG 20 475 97229	BGN	13.10.2004	1 518 624.00	ОЛП	13.10.2004	-
BG 20 476 97227	BGN	27.10.2004	2 069 957.00	ОЛП	27.10.2004	-
BG 30 107 04008	BGN	28.10.2004	12 000 000.00	-	-	-
BG 30 108 04006	BGN	25.11.2004	12 000 000.00	-	-	-
BG 30 109 04004	BGN	29.12.2004	12 000 000.00	-	-	-
BG 30 100 04003	BGN	14.01.2005	20 000 000.00	-	-	-
BG 20 301 02110	BGN	13.03.2005	50 000 000.00	6.50	13.03.2005	-
BG 20 303 02116	BGN	31.07.2005	75 000 000.00	5.75	31.01.2005	-
BG 20 304 02114	BGN	11.09.2005	50 000 000.00	6.00	11.03.2005	-
BG 20 309 00117	BGN	05.10.2005	28 275 890.00	9.00	06.10.2004	-
BG 20 301 03118	BGN	22.01.2006	50 000 000.00	5.50	22.01.2005	-
BG 20 301 01112	BGN	24.01.2006	28 325 903.00	9.00	24.01.2005	-
BG 20 303 01118	BGN	25.04.2006	43 003 003.00	8.00	25.10.2004	-
BG 20 305 01113	BGN	25.07.2006	60 000 000.00	7.00	25.01.2005	-
BG 20 307 01119	BGN	24.10.2006	60 000 000.00	7.00	24.10.2004	-
BG 20 300 02112	BGN	09.01.2007	90 000 000.00	7.00	09.01.2005	-
BG 20 301 04116 <sup>1</sup>	BGN	18.02.2007	80 000 000.00	SOFBOR <sup>3</sup>	18.11.2004	-
BG 20 302 02118	BGN	10.07.2007	84 750 000.00	6.50	10.01.2005	-
BG 20 300 03110	BGN	15.01.2008	75 000 000.00	5.625	15.01.2005	-
BG 20 302 03116	BGN	09.07.2008	100 000 000.00	4.75	09.01.2005	-
BG 20 400 01211	BGN	31.10.2008	30 000 000.00	7.50	31.10.2004	-
BG 20 300 04118 <sup>1</sup>	BGN	07.01.2009	80 000 000.00	4.70	07.01.2005	-
BG 20 400 02219	BGN	16.01.2009	80 000 000.00	7.50	16.01.2005	-
BG 20 401 02217	BGN	20.05.2009	90 000 000.00	7.00	20.11.2004	-
BG 20 403 02213	BGN	17.07.2009	70 000 000.00	7.00	17.01.2005	-
BG 20 401 03215	BGN	05.02.2010	105 000 000.00	5.875	05.02.2005	-
BG 20 402 03213 <sup>1</sup>	EUR	24.05.2010	105 000 000.00	5.75	24.05.2005	-
левава равностойност <sup>2</sup>			205 362 150.00			-
BG 20 001 92224	BGN	01.01.2011	1 926 213.34	ОЛП+1	01.01.2005	-
BG 20 401 04213 <sup>1</sup>	BGN	11.02.2011	40 000 000.00	4.75	11.02.2005	-
BG 20 402 02215	BGN	17.04.2012	84 920 000.00	7.50	17.10.2004	-
BG 20 400 03217	BGN	08.01.2013	50 000 000.00	7.50	08.01.2005	-
BG 20 403 03211	BGN	02.07.2013	50 000 000.00	5.75	02.01.2005	-
BG 20 400 04215 <sup>1</sup>	BGN	04.02.2014	40 000 000.00	5.20	04.02.2005	-
BG 20 099 93226	BGN	01.07.2017	1 653 382.50	ОЛП	01.01.2005	-
BG 20 098 93228	BGN	01.10.2018	6 459 388.85	ОЛП	01.04.2004	-
BG 20 404 03219 <sup>1</sup>	EUR	11.10.2018	85 000 000.00	6.00	11.10.2004	13 626 000.00
левава равностойност <sup>2</sup>			166 245 550.00			26 650 139.58
BG 20 096 93222	BGN	01.12.2018	693 066.22	ОЛП	01.12.2004	-
BG 20 097 94228	USD	01.01.2019	149 703 298.36	LIBOR	01.01.2005	82 770.59
левава равностойност <sup>2</sup>			235 953 356.68			130 458.04
BG 20 400 99223	EUR	01.01.2019	125 535 067.74	EURIBOR	01.01.2005	2 045 349.25
левава равностойност <sup>2</sup>			245 525 251.54			4 000 355.42
<b>общо в левове</b>			<b>2 518 147 840.13</b>			<b>30 780 953.04</b>

<sup>1</sup> Емисия от отворен тип, чийто общ обем не е реализиран изцяло.

<sup>2</sup> Левовата равностойност на ДЦК, деноминирани във валута, е изчислена по определения от БНБ обменен курс, валиден за 30 септември 2004 г.

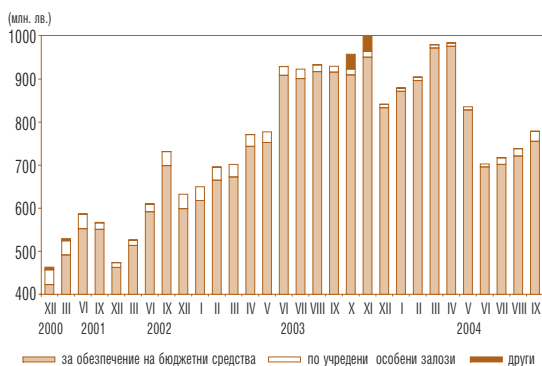
<sup>3</sup> Годишният лихвен процент се определя на база осреднения 3-месечен SOFBOR, действащ в продължение на 20 работни дни преди началото на лихвения период, като размерът му се обявява до 3 работни дни след началото на лихвения период.

ДЦК, емитирани от правителството  
на външните пазари към 30 септември 2004 г.

Размер и структура на блокираните ДЦК

Ценни книжа	Лихвен процент	Дата на падежа	Следващо лихвено плащане	Брой лихвени плащания в годината	Номинална стойност на дълга равностойност в		
					млн. евро	млн. лв.	млн. щ. д.
№ на емисията XS0138976385 евробондигации (250 млн. евро)	7.25	01.03.2007	01.03.2005	1	250.0	489.0	310.2
№ на емисията XS0145624432 глобални облигации в евро (835.5 млн. евро)	7.50	15.01.2013	15.01.2005	1	835.5	1634.0	1036.7
№ на емисията XS0145623624 глобални облигации в щатски долари (1270.6 млн. щ. д.)	8.25	15.01.2015	15.01.2005	2	1023.9	2002.6	1270.6
<b>ОБЩ РАЗМЕР</b>					<b>2109.4</b>	<b>4125.6</b>	<b>2617.5</b>

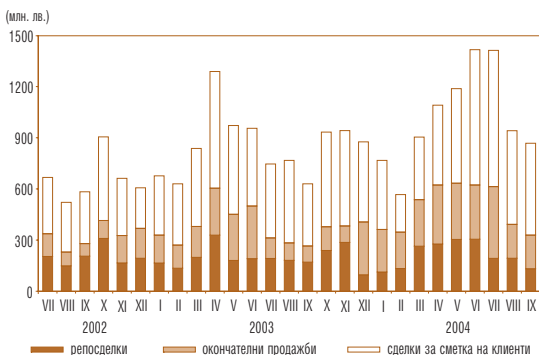
**Забележка:** Равностойността в щатски долари и в левове е изчислена по определения от БНБ обменен курс, валиден за 30 септември 2004 г.



**Забележка:** Левовата равностойност на ДЦК, деноминирани във валута, е изчислена по определения от БНБ обменен курс, валиден за последния работен ден на съответния период.

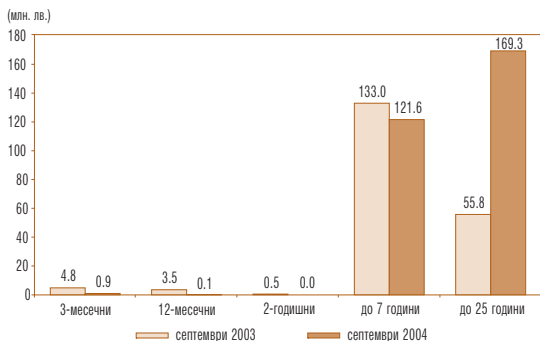
# Вторичен пазар на ДЦК

## Обем на видовете сделки с търгуеми ДЦК



- Забележки:**
1. Включена е сумата на одобрените поръчки за участие в аукционите на ДЦК за сметка на непървични дилъри и на фирми и граждани.
  2. Обемът на репосделките включва обратните репосделки и тези, сключени през текущия ден.
  3. Сделките с ДЦК, деноминирани във валута, са в левова равностойност по определения от БНБ обменен курс на съответната валута в деня на сделката.

## Структура по срочност на сделките на межбанковия пазар на ДЦК



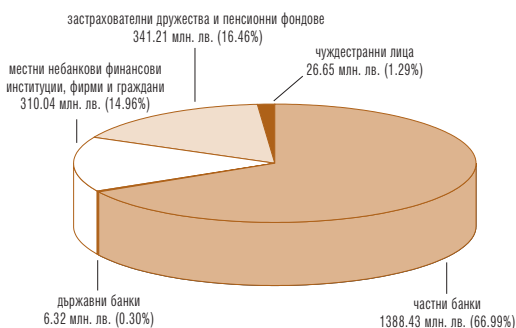
- Забележка:** Сделките с ДЦК, деноминирани във валута, са в левова равностойност по определения от БНБ обменен курс, валиден за последния работен ден на съответния период.

## Обем на видовете сделки с ДЦК, емитирани за финансиране на бюджетния дефицит, сключени през септември 2004 г.



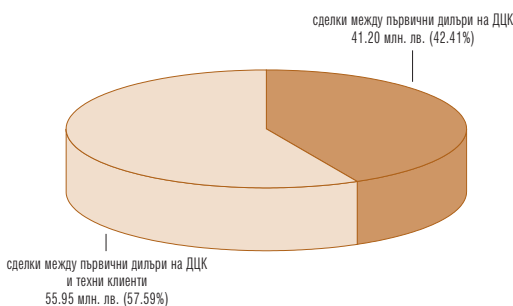
- Забележка:** Левовата равностойност на ДЦК, деноминирани във валута, е изчислена по определения от БНБ обменен курс на съответната валута в деня на сделката.

## Държатели на ДЦК, емитирани за финансиране на бюджетния дефицит към 30 септември 2004 г.



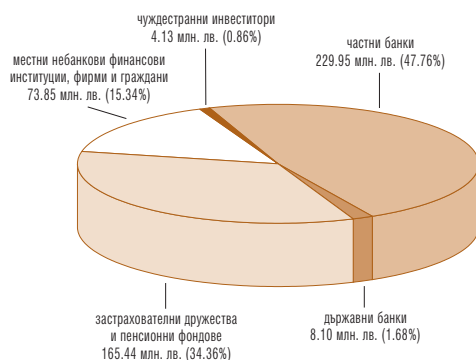
- Забележки:**
1. Включени са блокираните от държателите ДЦК.
  2. Включени са целеви емисии, предназначени за граждани.
  3. Данните са предварителни.
  4. Левовата равностойност на ДЦК, деноминирани във валута, е изчислена по определения от БНБ обменен курс на съответната валута, валиден към 30 септември 2004 г.

## Обем на видовете сделки с деноминирани в чуждестранна валута ДЦК, емитирани за структурната реформа, сключени през септември 2004 г.



- Забележка:** Сделките с ДЦК, деноминирани във валута, са в левова равностойност по определения от БНБ обменен курс на съответната валута в деня на сделката.

## Държатели на ДЦК, деноминирани в чуждестранна валута, емитирани за структурната реформа към 30 септември 2004 г.



- Забележки:**
1. Включени са блокираните от държателите ДЦК.
  2. Левовата равностойност е изчислена по определения от БНБ обменен курс, валиден за 30 септември 2004 г.
  3. Данните са предварителни.

# Вторичен пазар на ДЦК

## Обем на сключените сделки с ДЦК на вторичния пазар и сделки с ценни книжа на Българската фондова борса и извънборсовия пазар

(лв.)

Дата септември	Сделки между първични дилъри		Сделки между първични дилъри и техни клиенти				Приватизационни сделки	Общо сделки с ДЦК	Сделки с ценни книжа		
	Репосделки	Окончателни сделки	чл. 14	чл. 15	чл. 20	чл. 21			БФБ	Извънборсов пазар	Общо
1	15 700 000	12 485 459	1 937 904	2 641 492	421 601	-	-	33 186 456	1 216 106	255	1 216 361
2	3 808 740	3 911 660	-	16 381 891	740 000	-	-	24 842 291	3 554 222	-	3 554 222
3	4 500 000	24 203 726	16 687 490	20 888 905	4 458 425	-	-	70 738 546	581 507	692	582 198
7	3 300 000	13 300 920	3 911 660	13 828 381	5 245 417	-	-	39 586 378	2 874 813	255	2 875 068
8	11 000 000	5 040 000	1 924 680	23 186 573	490 000	-	-	41 641 253	1 905 515	67 312	1 972 827
9	1 200 000	5 735 830	2 000 000	9 179 136	2 055 830	-	-	20 170 796	1 277 966	996	1 278 962
10	6 000 000	9 498 855	12 000 000	34 165 119	4 507 604	-	-	66 171 578	736 855	828	737 683
13	-	13 897 951	7 823 320	7 425 910	2 525 180	-	-	31 672 361	1 144 721	-	1 144 721
14	6 411 660	8 158 637	4 974 541	93 835 693	709 000	-	-	114 089 531	1 155 961	47 169	1 203 131
15	10 800 000	3 475 830	200 000	26 342 279	804 302	-	-	41 622 412	2 217 380	-	2 217 380
16	5 460 000	3 724 281	1 900 000	525 220	-	-	-	11 609 501	5 282 819	400	5 283 219
17	7 300 000	12 561 712	4 000 000	19 222 041	582 926	-	-	43 666 679	2 289 813	834	2 290 647
20	2 200 000	12 200 000	4 190 000	24 684 816	767 205	-	-	44 042 021	1 602 137	-	1 602 137
21	13 300 000	16 477 915	4 230 000	17 938 249	1 290 000	-	-	53 236 164	4 190 183	-	4 190 183
23	4 233 745	8 591 095	1 884 541	8 499 483	1 231 319	-	-	24 440 183	1 111 330	12 886	1 124 216
24	-	9 998 192	8 473 513	8 982 690	70 000	-	-	27 524 395	1 267 850	11 292	1 279 142
27	-	-	-	16 106 196	28 590	-	-	16 134 786	5 332 904	-	5 332 904
28	-	4 151 660	-	9 204 295	3 804 911	600 000	-	17 760 866	1 530 564	8 040	1 538 605
29	11 650 000	16 526 686	8 902 826	34 489 192	1 800 180	-	-	73 368 884	2 089 051	500	2 089 551
30	23 860 810	13 811 660	4 465 055	31 376 799	-	104 000	-	73 618 324	2 730 521	-	2 730 521
Общо	130 724 955	197 752 068	89 505 529	418 904 360	31 532 490	704 000	-	869 123 402	44 092 216	151 459	44 243 676
<b>Среден обем сделки с ДЦК *</b>								<b>33 427 823</b>			

\* Обемът е изчислен на база 26 действащи първични дилъри.

**Забележки:** 1. Включена е сумата на одобрените състезателни и несъстезателни поръчки за сметка на фирми и граждани в размер на 2 300 000 лв.

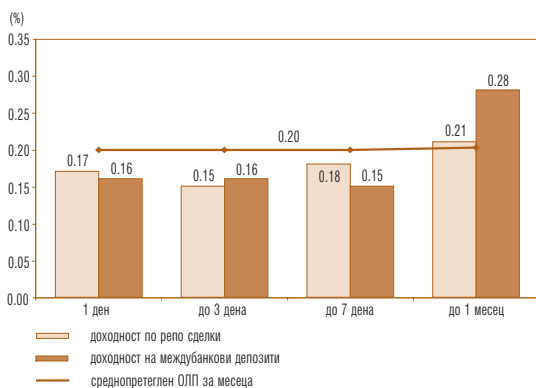
2. Обемът на репосделките включва обратните репосделки и тези, сключени през текущия ден.

3. Приватизационни сделки са сделките за прехвърляне на ДЦК по сметка на МФ във връзка с използването им като платежно средство в приватизацията.

4. Сделките с ДЦК, деноминирани във валута, са в левова равностойност по определения от БНБ обменен курс на съответната валута в деня на сделката.

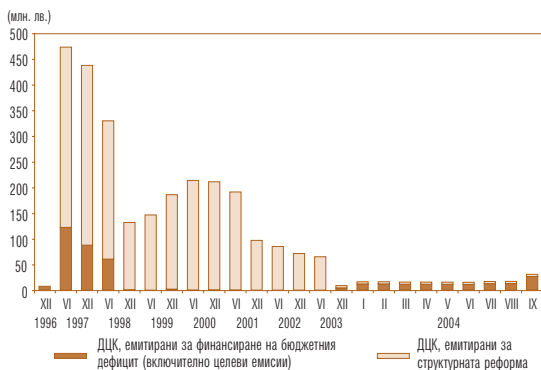
5. Информацията за обема на сделките на БФБ и извънборсовия пазар е по пазарна стойност и е предоставена от управление „Банково“.

## Доходност по репосделки с ДЦК и лихвен процент по междубанковите депозити на месечна база (септември)



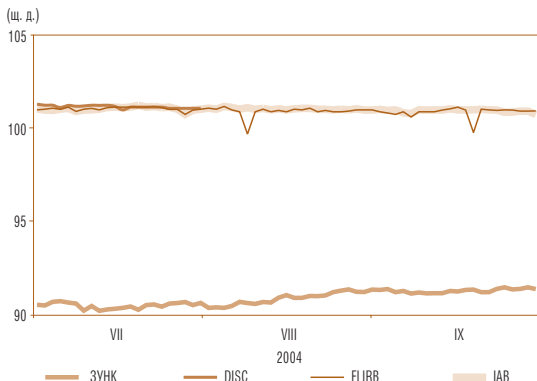
# Вторичен пазар на ДЦК

## ДЦК в портфейла на чуждестранни инвеститори



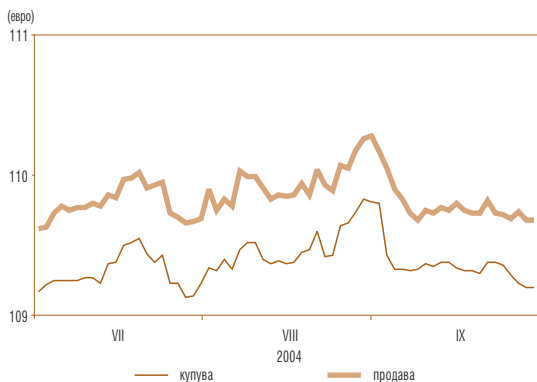
**Забележка:** Левовата равностойност на ДЦК, деноминирани във валута, е изчислена по определения от БНБ обменен курс, валиден за последния работен ден на съответния период.

## Котировки „купува“ на българските брейдиоблигации и на деноминирани в щатски долари ДЦК, емитирани по ЗУНК



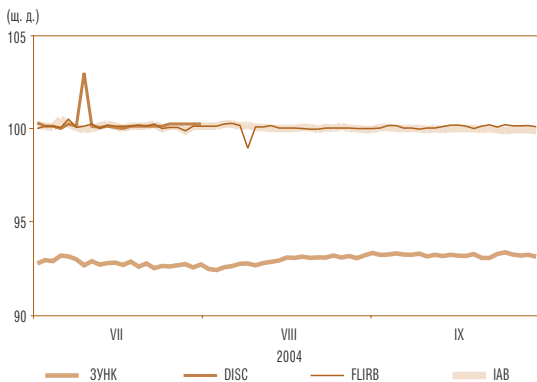
**Източник:** Reuters.

## Котировки „купува“ и „продава“ на българските 5-годишни еврооблигации



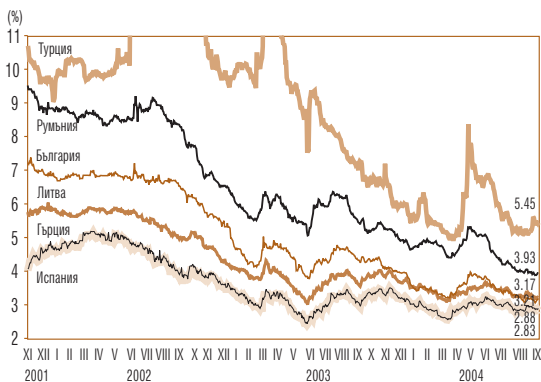
**Източник:** Reuters.

## Котировки „продава“ на българските брейдиоблигации и на деноминирани в щатски долари ДЦК, емитирани по ЗУНК



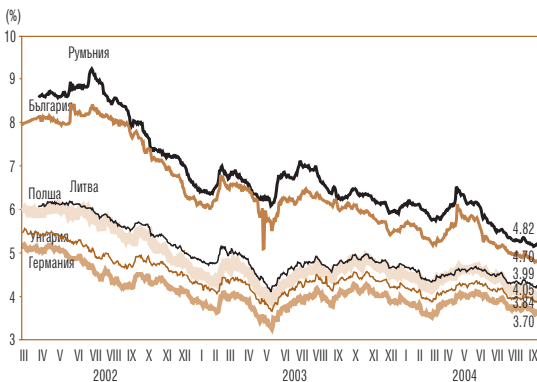
**Източник:** Reuters.

## Доходност по 5-годишни еврооблигации



**Източник:** Reuters.

## Доходност по 10-годишни еврооблигации



**Източник:** Reuters.

# Първични дилъри на ДЦК

## С П И С Ъ К

на финансовите институции, утвърдени от министъра на финансите и управителя на БНБ  
за първични дилъри на ДЦК за периода 1 юли – 31 декември 2004 г.

Финансова институция	Страница на Reuters за котировки на ДЦК	Интернет страница
----------------------	--	-------------------

### I. За периода 1 юли – 31 декември 2004 г.

1. БАНКА ДСК АД	SSBG 01-03	www.dskbank.bg
2. БАНКА ХЕБРОС АД – ПЛОВДИВ	AGBG 01-03	www.hebros.bg
3. БНП ПАРИБА (БЪЛГАРИЯ) АД	BSBD 01-03	www.bulgaria.bnpparibas.com
4. БУЛБАНК АД	BGTB 01-03	www.bulbank.bg
5. БЪЛГАРСКА ПОЩЕНСКА БАНКА АД	BPBB 01-03	www.postbank.bg
6. ДЕМИРБАНК (БЪЛГАРИЯ) АД	DBBG 01-03	www.demirbank.bg
7. ИНВЕСТБАНК АД	OBGG 01-03	www.nib.bg
8. ИНГБАНК Н. В. – КЛОН СОФИЯ	INBS 01-03	www.ing.bg
9. КОРПОРАТИВНА ТЪРГОВСКА БАНКА АД	BGIB 01-03	www.corpbank.bg
10. ОБЕДИНЕНА БЪЛГАРСКА БАНКА	UBBB 01-03	www.ubb.bg
11. ОБЩИНСКА БАНКА АД	SMBK 01-03	www.municipalbank.bg
12. УНИБАНК АД	EIBG 01-03	www.feibank.com
13. ПЪРВА ИНВЕСТИЦИОННА БАНКА АД	BFIB 01-03	www.fibank.bg
14. РАЙФАЙЗЕНБАНК (БЪЛГАРИЯ) АД	RBBS 01-03	www.raiffeisen.bg
15. ДЗИ БАНК АД	REBS 01-03	www.roseximbank.bg
16. СЖ ЕКСПРЕСБАНК АД – ВАРНА	EBVB 01-03	www.sgexpressbank.bg
17. СИТИБАНК Н. А. – КЛОН СОФИЯ	CSOF 01-03	www.citibank.com/bulgaria/
18. СТОПАНСКА И ИНВЕСТИЦИОННА БАНКА АД	RIBB 01-03	www.eibank.bg
19. ЕЙЧ ВИ БИ БАНК БИОХИМ АД	CBBB 01-03	www.biochim.com
20. ТЪ АЛИАНЦ БЪЛГАРИЯ АД	BGIN 01-03	www.allianz.bg
21. ЦЕНТРАЛНА КООПЕРАТИВНА БАНКА АД	SCCB 01-03	www.ccbank.bg
22. ЮНИОНБАНК АД	UNBS 01-03	www.unionbank.bg
23. БУЛБРОКЪРС АД	BULB 01-03	www.bulbrokers.com
24. ЕВРОФИНАНС АД	EUFI 01-03	www.euro-fin.com
25. ЕЛАНА ТРЕЙДИНГ АД	ELAN 01-03	www.elana.net

### II. За периода 1 юли – 31 октомври 2004 г.

ЕВРОБАНК АД	EBSF 01-03	www.eurobank.bg
-------------	------------	-----------------

### Непървични дилъри на ДЦК, на които БНБ води регистри по реда на чл. 2, ал. 8 от Наредба № 5 на МФ и БНБ

НАСЪРЧИТЕЛНА БАНКА	www.nasbank.bg
ЧПБ „ТЕКСИМ“ АД	www.teximbank.bg

ОБОБЩЕНИ СТРАНИЦИ ЗА КОТИРОВКИ	BGTSY= BGZYNK= BGTSYM=
--------------------------------	------------------------------

© Българска народна банка, 2004. Тримесечен бюлетин на управление „Фискални услуги“.

1000 София, пл. „Княз. Ал. Батенберг“ № 1  
Телефон: 9145-1301. Факс: 980 2425, 980 6493  
Предпечатна подготовка: „Печатни издания на БНБ“  
Печат и книговезко изпълнение: Полиграфична база на БНБ

Материалите са получени за  
редакционна обработка на 7 октомври 2004 г.  
Информацията от бюлетина може да се ползва  
единствено с изричното позоваване на източника.

# Първичен пазар на ДЦК

## ДЪРЖАВНИ ЦЕННИ КНИЖА, РЕАЛИЗИРАНИ ЧРЕЗ АУКЦИОНИ, В ОБРАЩЕНИЕ КЪМ 30 СЕПТЕМВРИ 2004 Г.

### СКРОВОЩНИ БОНОВЕ, ЕМИТИРАНИ В ЛЕВОВЕ

Номер на емисията	Дата на емисията (платане)	Падяж на емисията	Брой дни	Номинална стойност (лв.)		Фактически преведена сума (лв.)	Отстъпка от номинала (лв.)	Цена на 100 лв. номинал (лв.)		Средна доходност		Средна годишна доходност (%)		ОЛП към датата на емисията (платане) (%)
				на предложеното от МО количество	на допуснатите до участие в аукциона поръчки			на одобрените поръчки	на допуснатите до участие в аукциона поръчки	до падежа (%)	на допуснатите до участие в аукциона поръчки	допускате до участие в аукциона поръчки	на допуснатите до участие в аукциона поръчки	
BG-30 107 04008	28.07.2004	28.10.2004	92	12 000 000.00	25 630 000.00	11 925 962.50	74 037.50	Средна цена на допускате до участие в аукциона поръчки 99.34	Максимална цена на одобрените поръчки 99.36	Средна цена на одобрените поръчки 99.38	0.66	2.60	2.44	2.44
BG-30 108 04006	25.08.2004	25.11.2004	92	12 000 000.00	23 360 000.00	11 927 375.00	72 625.00	99.35	99.37	99.39	0.65	2.56	2.40	2.40
BG-30 109 04004	29.09.2004	29.12.2004	91	12 000 000.00	25 130 000.00	11 927 981.00	72 019.00	99.37	99.39	99.43	0.63	2.51	2.39	2.39
<b>Общо тримесечни емисии</b>			<b>36 000 000.00</b>	<b>74 120 000.00</b>	<b>36 000 000.00</b>	<b>35 781 318.50</b>	<b>218 681.50</b>							
BG-30 100 04003	14.01.2004	14.01.2005	366	20 000 000.00	40 350 000.00	19 304 925.00	695 075.00	96.35	96.35	97.05	3.79	3.73	3.55	2.83
<b>Общо едногодишни емисии</b>			<b>20 000 000.00</b>	<b>40 350 000.00</b>	<b>20 000 000.00</b>	<b>19 304 925.00</b>	<b>695 075.00</b>							
<b>Общо краткосрочни ДЦК</b>			<b>56 000 000.00</b>	<b>114 470 000.00</b>	<b>56 000 000.00</b>	<b>55 086 248.50</b>	<b>913 756.50</b>							

**Забележка:** Доходността по ДЦК се изчислява съгласно прилаганата от МО методика и възприетите от 11.2001 г. ликовни конвенции: АСТ/360 – за скривошните бонове, и АСТ/АСТ – за скривошните облигации.

(продължава)

# Първичен пазар на ДЦК

## СЪКРОВИЩНИ ОБЛИГАЦИИ, ЕМИТИРАНИ В ЛЕВОВЕ

Номер на емисията/дата на емисията	Дата на плащането	Пазаж на емисията	Брой дни	Номинална стойност (лв.)		Фактически преведена сума (лв.)	Отстъпка от номинала (лв.)	Надбавка над номинала (лв.)	Цена на 100 лв. номинал (лв.)			Годшна лихва (%)	Средна годишна доходност (%)		ОПТ към датата на емисията (тащиане) (%)
				на предложено от МФ количество	на участие в аукциона поръчки				на одобрение поръчки	Средна цена на допускате до участие в аукциона поръчки	Максимална цена на одобрение поръчки		Средна цена на одобрение поръчки	на допускате до участие в аукциона поръчки	
BG 20 301 021/10.03.2002*	13.03.2005	1 096	50 000 000.00	116 901 000.00	50 000 000.00						6.50				
I отваряне	13.03.2002	13.03.2005	25 000 000.00	72 750 000.00	25 000 000.00	25 404 060.00	0.00	404 060.00	101.07	101.27	102.45	101.62	6.10	5.90	4.43
II отваряне	12.06.2002	13.03.2005	25 000 000.00	44 451 000.00	25 000 000.00	25 823 850.01	0.00	418 850.01	101.35	101.30	102.57	101.68	6.00	5.88	3.71
BG 20 303 021/16/31.07.2002*	31.07.2005	1 096	83 100 000.00	160 615 700.00	75 000 000.00						5.75				
I отваряне	31.07.2002	31.07.2005	25 000 000.00	24 200 000.00	16 900 000.00	16 702 805.00	204 595.00	7 400.00	98.42	98.25	101.35	98.83	6.34	6.18	3.67
II отваряне	30.10.2002	31.07.2005	25 000 000.00	44 450 000.00	25 000 000.00	25 024 464.00	333 036.00	0.00	98.40	98.47	99.20	98.67	6.34	6.24	3.71
III отваряне	27.11.2002	31.07.2005	33 100 000.00	92 265 700.00	33 100 000.00	33 576 784.49	142 185.51	0.00	99.26	99.38	100.11	99.57	6.02	5.91	3.71
BG 20 304 021/14/11.09.2002*	11.09.2005	1 096	50 000 000.00	100 400 000.00	50 000 000.00						6.00				
I отваряне	11.09.2002	11.09.2005	25 000 000.00	33 700 000.00	25 000 000.00	24 783 295.00	216 705.00	0.00	98.86	98.75	99.78	99.13	6.42	6.32	3.75
II отваряне	11.12.2002	11.09.2005	25 000 000.00	66 700 000.00	25 000 000.00	25 573 880.00	0.00	198 880.00	100.34	100.60	101.89	100.80	5.87	5.71	3.31
BG 20 301 031/18/22.01.2003*	22.01.2006	1 096	65 000 000.00	105 500 000.00	50 000 000.00						5.50				
I отваряне	22.01.2003	22.01.2006	25 000 000.00	62 650 000.00	25 000 000.00	25 392 735.01	0.00	392 735.01	101.11	101.24	103.53	101.57	5.10	4.93	3.31
II отваряне	23.04.2003	22.01.2006	40 000 000.00	42 850 000.00	25 000 000.00	25 594 535.00	0.00	252 035.00	100.53	100.44	101.39	101.01	5.31	5.13	2.56
BG 20 301 041/16/18.02.2004**	18.02.2007	1 096	80 000 000.00	231 640 000.00	80 000 000.00						5.50				
I отваряне	18.02.2004	18.02.2007	20 000 000.00	93 850 000.00	20 000 000.00	19 952 340.00	47 760.00	100.00	98.32	99.40	100.04	99.76	SOFBOR <sup>1</sup>	SOFBOR <sup>1</sup>	2.51
II отваряне	21.04.2004	18.02.2007	20 000 000.00	48 250 000.00	20 000 000.00	20 136 849.99	5 640.00	28 489.99	99.17	99.60	100.40	100.11	SOFBOR <sup>1</sup>	SOFBOR <sup>1</sup>	2.55
III отваряне	11.08.2004	18.02.2007	20 000 000.00	46 040 000.00	20 000 000.00	20 228 670.02	0.00	16 670.01	99.38	100.00	100.45	100.08	SOFBOR <sup>1</sup>	SOFBOR <sup>1</sup>	2.44
IV отваряне	21.09.2004	18.02.2007	20 000 000.00	43 500 000.00	20 000 000.00	20 072 274.99	141.67	6 416.66	99.71	99.95	100.35	100.03	SOFBOR <sup>1</sup>	SOFBOR <sup>1</sup>	2.40
<b>Общо 3-годишни</b>			<b>328 100 000.00</b>	<b>715 056 700.00</b>	<b>305 000 000.00</b>	<b>308 266 543.51</b>	<b>950 063.18</b>	<b>1 725 636.68</b>							

\* Емисия от отворен тип.

\*\* Емисия от отворен тип, чието общ обем не е реализиран изцяло.

<sup>1</sup> Годнищна лихвен процент се определя на база осреднения 3-месечен SOFBOR, действащ в продължение на 20 работни дни преди началото на лихвения период, като размерът му се обявява до 3 работни дни след началото на лихвения период.

**Забележка:** Доходността по ДЦК се изчислява съгласно прилаганата от МФ методика и възгледите от 1.1.2001 г. лихвения конвенция: ACT/360 – за съкращените бонове, и ACT/ACT – за съкращените облигации.

(продължава)



# Първичен пазар на ДКК

## СЪКРОВИЩНИ ОБЛИГАЦИИ, ЕМИТИРАНИ В ЛЕВОВЕ

Номер на емисията/дата на емисията	Дата на плащането	Пазаж на емисията	Брой дни	Номинална стойност (лв.)			Фактически преведена сума (лв.)	Отстъпка от номинала (лв.)	Надбавка над номинала (лв.)	Цена на 100 лв. номинал (лв.)			Гордишна лихва (%)	Средна годишна доходност (%)		ОПТ към датата на емисията (плащане) (%)
				на предложено от МФ количество	на участие в аукциона	на одобрение поръчки				Средна цена на допускателно участие в аукциона	Минимална цена на одобрение поръчки	Максимална цена на одобрение поръчки		на допускателно участие в аукциона	одробен поръчки	
BG 20 309 001/17/11.10.2002*	05.10.2005		1 820	40 000 000.00	113 365 105.00	40 000 000.00				93.48	97.66	102.21	9.00	10.72	9.31	4.01
I отваряне	11.10.2000			10 000 000.00	46 780 000.00	10 000 000.00	9 878 386.00	121 614.00	0.00	98.88	99.25	101.97	9.00	9.28	9.09	4.46
II отваряне	08.11.2000			15 000 000.00	35 511 105.00	15 000 000.00	15 047 502.52	56 169.18	171.70	99.37	99.33	101.14	9.00	9.16	9.03	4.58
III отваряне	13.12.2000			15 000 000.00	31 074 000.00	15 000 000.00	15 212 418.50	32 481.50	12 400.00				9.00			
BG 20 301 011/12/24.01.2001*	24.01.2006		1 826	60 000 000.00	253 630 140.00	60 000 000.00				100.78	101.24	103.23	9.00	8.80	8.59	4.29
I отваряне	24.01.2001			20 000 000.00	95 924 140.00	20 000 000.00	20 330 160.01	0.00	330 160.01	103.64	104.31	105.64	9.00	8.10	7.87	4.21
II отваряне	28.02.2001			20 000 000.00	87 276 000.00	20 000 000.00	21 092 480.02	0.00	920 480.02	105.26	105.73	108.07	9.00	7.71	7.44	4.15
III отваряне	28.03.2001			20 000 000.00	70 430 000.00	20 000 000.00	21 589 900.01	0.00	1 279 900.01				8.00			
BG 20 303 011/18/25.04.2001*	25.04.2006		1 826	60 000 000.00	165 396 000.00	60 000 000.00				102.16	102.55	104.37	8.00	7.47	7.13	4.36
I отваряне	25.04.2001			20 000 000.00	55 846 000.00	20 000 000.00	20 722 374.50	0.00	722 374.50	103.93	104.22	105.30	8.00	7.05	6.92	4.47
II отваряне	23.05.2001			20 000 000.00	60 050 000.00	20 000 000.00	21 018 209.99	0.00	896 209.99	104.24	104.41	105.15	8.00	6.98	6.88	4.47
III отваряне	27.06.2001			20 000 000.00	49 500 000.00	20 000 000.00	21 204 695.00	0.00	932 695.00				7.00			
BG 20 305 011/13/25.07.2001*	25.07.2006		1 826	60 000 000.00	140 070 000.00	60 000 000.00				100.24	100.38	102.20	7.00	6.94	6.81	4.55
I отваряне	25.07.2001			20 000 000.00	51 650 000.00	20 000 000.00	20 158 465.00	0.00	158 465.00	98.88	99.24	100.82	7.00	7.27	6.98	4.75
II отваряне	22.08.2001			20 000 000.00	41 950 000.00	20 000 000.00	20 128 330.00	22 863.33	43 213.33	99.77	99.87	101.62	7.00	7.06	6.90	4.76
III отваряне	26.09.2001			20 000 000.00	46 470 000.00	20 000 000.00	20 321 980.00	370.00	80 350.00				7.00			
BG 20 307 011/19/24.10.2001*	24.10.2006		1 826	60 000 000.00	127 550 000.00	60 000 000.00				99.74	99.86	100.88	7.00	7.06	6.95	4.63
I отваряне	24.10.2001			20 000 000.00	43 400 000.00	20 000 000.00	20 043 640.00	0.00	43 640.00	99.52	99.91	100.90	7.00	7.12	6.91	4.79
II отваряне	28.11.2001			20 000 000.00	55 400 000.00	20 000 000.00	20 206 230.00	340.00	72 570.00	99.74	99.40	101.62	7.00	7.06	6.95	4.65
III отваряне	21.12.2001			20 000 000.00	28 750 000.00	20 000 000.00	20 285 450.00	19 520.00	58 970.00				7.00			
BG 20 300 021/12/09.01.2002*	09.01.2007		1 826	90 000 000.00	218 650 000.00	90 000 000.00				100.13	100.40	101.89	7.00	6.97	6.83	4.78
I отваряне	09.01.2002			25 000 000.00	62 850 000.00	25 000 000.00	25 176 905.01	0.00	176 905.01	101.37	101.65	102.48	7.00	6.67	6.53	4.54
II отваряне	13.02.2002			20 000 000.00	72 470 000.00	20 000 000.00	20 530 665.01	0.00	396 665.00	101.62	101.72	102.62	7.00	6.62	6.52	4.08
III отваряне	10.04.2002			25 000 000.00	47 080 000.00	25 000 000.00	25 939 220.01	0.00	501 720.01	101.80	101.83	102.58	7.00	6.57	6.51	3.92
IV отваряне	08.05.2002			20 000 000.00	36 250 000.00	20 000 000.00	20 870 825.00	0.00	414 825.00				7.00			

\* Емисия от отворен тип.

† Част от тази емисия е изкупувана обратно преди пазежа.

**Забележка:** Доходността по ДКК се изчислява съгласно прилаганата от МФ методика и взгледите от 1.1.2001 г. полевни конвенции: АСТ(3/6) – за съкращаващите бонове, и АСТ(АСТ) – за съкращаващите облигации.

# Първичен пазар на ДЦК

## СЪКРОВАЩИНИ ОБЛИГАЦИИ, ЕМИТИРАНИ В ЛЕВОВЕ

(продължение)

Номер на емисията/дата на емисията	Дата на плащането	Палеж на емисията	Брой дни	Номинална стойност (лв.)			Фактически преведена сума (лв.)	Отстъпка от номинала (лв.)	Надбавка над номинала (лв.)	Цена на 100 лв. номинал (лв.)			Годшна лихва (%)	Средна годишна доходност (%)		ОПТ към датата на емисията (тащиане) (%)
				на предложено от МФ количество	на участие в аукциона	на одобрение поръчки				Средна цена на допускателно участие в аукциона	Минимална цена на одобрение поръчки	Максимална цена на одобрение поръчки		Средна цена на одобрение поръчки	на допускателно участие в аукциона	
<b>BG 20 302 0218/10.07.2002*</b>		10.07.2007	1 826	90 000 000.00	174 314 700.00	84 750 000.00							6.50			
I отваряне	10.07.2002			25 000 000.00	38 080 000.00	25 000 000.00	24 952 465.52	80 534.48	33 000.00	98.92	103.09	99.81	6.50	6.67	6.55	3.67
II отваряне	14.08.2002			20 000 000.00	19 100 000.00	14 750 000.00	14 612 615.00	228 835.00	0.00	97.75	99.10	98.45	6.50	7.04	6.87	3.79
III отваряне	09.10.2002			20 000 000.00	49 950 000.00	25 000 000.00	25 100 940.00	304 060.00	0.00	98.24	100.04	98.78	6.50	6.92	6.79	3.71
IV отваряне	13.11.2002			20 000 000.00	67 184 700.00	20 000 000.00	20 352 844.99	102 382.58	7 227.58	99.03	101.44	99.52	6.50	6.73	6.61	3.71
<b>BG 20 300 03110/15.01.2003*</b>		15.01.2008	1 826	75 000 000.00	188 070 000.00	75 000 000.00							5.625			
I отваряне	15.01.2003			30 000 000.00	87 720 000.00	30 000 000.00	30 126 598.99	0.00	126 598.99	99.53	102.07	100.42	5.625	5.73	5.53	3.31
II отваряне	12.02.2003			25 000 000.00	50 900 000.00	25 000 000.00	25 244 346.99	0.00	136 847.00	100.07	101.39	100.55	5.625	5.61	5.50	2.50
III отваряне	04.06.2003			20 000 000.00	49 450 000.00	20 000 000.00	20 512 344.99	0.00	80 345.00	100.01	101.02	100.40	5.625	5.62	5.53	2.96
<b>BG 20 302 03116/09.07.2003*</b>		09.07.2008	1 827	100 000 000.00	245 300 000.00	100 000 000.00							4.750			
I отваряне	09.07.2003			25 000 000.00	47 300 000.00	25 000 000.00	24 780 405.00	219 595.00	0.00	98.58	100.22	99.12	4.750	5.08	4.95	2.52
II отваряне	06.08.2003			15 000 000.00	37 150 000.00	15 000 000.00	14 803 215.01	250 784.99	0.00	97.69	99.55	98.33	4.750	5.28	5.13	2.52
III отваряне	10.09.2003			20 000 000.00	43 600 000.00	20 000 000.00	19 813 304.99	350 695.00	0.00	97.79	99.10	98.25	4.750	5.26	5.15	2.56
IV отваряне	12.11.2003			20 000 000.00	56 500 000.00	20 000 000.00	20 171 378.00	156 622.00	0.00	98.62	99.05	99.22	4.750	5.07	4.93	2.60
V отваряне	03.12.2003			20 000 000.00	60 750 000.00	20 000 000.00	20 277 570.00	104 430.00	0.00	99.09	99.21	99.48	4.750	4.96	4.87	2.60
<b>BG 20 300 04118/07.01.2004**</b>		07.01.2009	1 827	80 000 000.00	257 020 000.00	80 000 000.00							4.700			
I отваряне	07.01.2004			20 000 000.00	84 450 000.00	20 000 000.00	19 957 540.00	42 460.00	0.00	99.25	100.35	99.79	4.700	4.87	4.75	2.83
II отваряне	02.03.2004			20 000 000.00	60 120 000.00	20 000 000.00	20 285 230.00	0.00	143 230.00	100.06	101.51	100.72	4.700	4.69	4.54	2.41
III отваряне	09.06.2004			20 000 000.00	35 850 000.00	20 000 000.00	19 771 985.00	624 015.00	0.00	95.53	98.15	96.88	4.700	5.74	5.42	3.83
IV отваряне	15.09.2004			20 000 000.00	76 600 000.00	20 000 000.00	20 167 245.00	18 670.00	5 815.00	99.17	100.77	99.94	4.700	4.89	4.71	2.40
<b>Общо 5-годишни</b>				<b>715 000 000.00</b>	<b>1 883 365 945.00</b>	<b>709 750 000.00</b>	<b>720 687 866.06</b>	<b>2 736 462.06</b>	<b>7 574 878.15</b>							
<b>Общо средносрочни ДЦК</b>				<b>1 043 100 000.00</b>	<b>2 598 422 645.00</b>	<b>1 014 750 000.00</b>	<b>1 028 954 409.57</b>	<b>3 686 525.24</b>	<b>9 300 514.83</b>							

\* Емисия от отворен тип.

\*\* Емисия от отворен тип, чиито общ обем не е реализиран изцяло.

**Забележка:** Доходността по ДЦК се изчислява съгласно прилаганата от МФ методика и възприетите от 1.1.2001 г. ликовни конвенции. АСТ/360 – за съкращаващите бондове, и АСТ/АСТ – за съкращаващите облигации.

# Първичен пазар на ДЦК

## СЪКРОВИЩНИ ОБЛИГАЦИИ, ЕМИТИРАНИ В ЛЕВОВЕ

(продължение)

Номер на емисията/дата на емисията	Дата на плащането	Пазаж на емисията	Брой дни	Номинална стойност (лв.)			Фактически преведена сума (лв.)	Отстъпка от номинала (лв.)	Надбавка над номинала (лв.)	Цена на 100 лв. номинал (лв.)			Годишна лихва (%)	Средна годишна доходност (%)		ОПТ към датата на емисията (тащиане) (%)
				на предложено от МФ количество	на участие в аукциона поръчки	на одобрение поръчки				Средна цена на допускателно участие в аукциона поръчки	Минимална цена на одобрение поръчки	Максимална цена на одобрение поръчки		на допускателно участие в аукциона поръчки	одобрени поръчки	
BG 20 400 01/21/31.10.2001*		31.10.2008	2 557	41 070 000.00	108 287 000.00	30 000 000.00						7.50				
I отваряне	31.10.2001			30 000 000.00	53 672 000.00	18 930 000.00	18 068 039.00	861 961.00	0.00	94.70	100.00	95.45	7.50	8.85	8.37	4.63
II отваряне	05.12.2001			11 070 000.00	54 615 000.00	11 070 000.00	10 949 294.00	200 410.00	0.00	97.80	99.51	98.19	7.50	8.12	7.84	4.65
BG 20 400 02/21/16.01.2002*		16.01.2009	2 557	60 000 000.00	205 626 000.00	80 000 000.00						7.50				
I отваряне	16.01.2002			30 000 000.00	106 295 000.00	30 000 000.00	30 139 814.98	0.00	139 814.98	100.20	102.01	100.47	7.50	7.58	7.41	4.78
II отваряне	23.01.2002			30 000 000.00	99 331 000.00	50 000 000.00	50 798 218.49	0.00	728 218.49	101.27	102.72	101.46	7.50	7.32	7.23	4.78
BG 20 403 02/21/17.07.2002*		17.07.2009	2 557	70 000 000.00	189 946 800.00	70 000 000.00						7.00				
I отваряне	17.07.2002			20 000 000.00	29 863 500.00	20 000 000.00	19 678 223.30	321 776.70	0.00	97.31	99.46	98.39	7.00	7.44	7.30	3.67
II отваряне	21.08.2002			15 000 000.00	24 239 000.00	15 000 000.00	14 557 879.50	542 620.50	0.00	95.33	97.86	96.38	7.00	7.83	7.68	3.79
III отваряне	16.10.2002			20 000 000.00	48 880 300.00	20 000 000.00	19 675 620.87	674 379.15	0.00	96.35	97.63	96.63	7.00	7.75	7.63	3.71
IV отваряне	20.11.2002			15 000 000.00	86 964 000.00	15 000 000.00	15 226 215.01	138 779.38	1 994.37	98.94	101.00	99.09	7.00	7.32	7.17	3.71
BG 20 401 03/21/05.02.2003*		05.02.2010	2 557	105 000 000.00	276 590 000.00	105 000 000.00						5.875				
I отваряне	05.02.2003			20 000 000.00	77 850 000.00	20 000 000.00	20 084 010.00	0.00	84 010.00	100.07	103.91	100.42	5.875	5.96	5.80	2.50
II отваряне	16.04.2003			20 000 000.00	49 650 000.00	20 000 000.00	20 005 125.01	220 875.00	0.00	98.48	100.09	98.90	5.875	6.20	6.07	2.56
III отваряне	09.05.2003			20 000 000.00	34 800 000.00	20 000 000.00	19 912 370.00	387 630.00	0.00	97.43	98.81	98.06	5.875	6.33	6.22	2.95
IV отваряне	23.07.2003			15 000 000.00	46 260 000.00	15 000 000.00	15 692 444.98	0.00	287 444.99	101.12	101.59	101.92	5.875	5.68	5.54	2.52
V отваряне	22.10.2003			30 000 000.00	68 030 000.00	30 000 000.00	31 059 344.49	0.00	681 344.50	101.51	103.03	102.27	5.875	5.61	5.48	2.59
BG 20 401 04/21/11.02.2004**		11.02.2011	2 557	40 000 000.00	115 910 000.00	40 000 000.00						4.750				
I отваряне	11.02.2004			20 000 000.00	76 850 000.00	20 000 000.00	19 683 320.01	316 679.99	0.00	98.20	99.85	98.42	4.750	5.16	5.02	2.51
II отваряне	05.05.2004			20 000 000.00	39 060 000.00	20 000 000.00	19 572 544.00	645 455.99	0.00	96.07	99.71	96.77	4.750	5.43	5.31	2.59
<b>общо 7-годишни</b>				<b>316 070 000.00</b>	<b>896 359 800.00</b>	<b>325 000 000.00</b>	<b>325 102 463.64</b>	<b>4 310 567.71</b>	<b>1 922 827.33</b>							

\* Емисия от отворен тип.

\*\* Емисия от отворен тип, чийто общ обем не е реализиран изцяло.

**Забележка:** Доходността по ДЦК се изчислява съгласно прилаганата от МФ методика и възраствател от 1.1.2001 г. Лихвения конвенция: АСТ/360 – за скъпощиците облигации.

(продължава)

# Първичен пазар на ДЦК

## СЪКРОВИЩНИ ОБЛИГАЦИИ, ЕМИТИРАНИ В ЛЕВОВЕ

(продължение)

Номер на емисията/дата на емисията	Дата на плащането	Палех на емисията	Брой дни	Номинална стойност (лв.)			Фактически преведена сума (лв.)	Отстъпка от номинала (лв.)	Надбавка над номинала (лв.)	Цена на 100 лв. номинал (лв.)			Горниша лихва (%)	Средна годишна доходност (%)		ОПП към датата на емисията (тащиане) (%)
				на предложено от МФО количество	на допуснатите участие в аукционна поръчки	на одобрените поръчки				Средна цена на допуснатите до участие в аукционна поръчки	Максимална цена на одобрените поръчки	Средна цена на одобрените поръчки		на допуснатите до участие в аукционна поръчки	одробрени поръчки	
<b>BG 20 401 02217/20.02.2002*</b>																
I отваряне	20.02.2002	20.05.2009	2 646	90 000 000.00	180 462 000.00	90 000 000.00	29 715 665.00	284 335.00	0.00	98.53	98.85	101.12	7.00	7.26	7.17	4.54
II отваряне	20.02.2002	20.05.2009		30 000 000.00	63 350 000.00	30 000 000.00	25 077 873.20	62 554.20	5 427.40	98.79	99.16	101.10	7.00	7.21	7.04	4.43
III отваряне	15.05.2002	20.05.2009		35 000 000.00	58 300 000.00	35 000 000.00	35 368 252.99	185 247.01	0.00	99.03	99.15	100.27	7.00	7.17	7.10	3.92
<b>Общо 7 години и 3 месеца</b>				<b>90 000 000.00</b>	<b>180 462 000.00</b>	<b>90 000 000.00</b>	<b>90 161 791.19</b>	<b>542 136.21</b>	<b>5 427.40</b>							
<b>BG 20 402 02215/17.04.2002*</b>																
I отваряне	17.04.2002	17.04.2012	3 653	90 000 000.00	202 867 400.00	84 920 000.00	14 720 665.01	279 334.99	0.00	95.24	96.54	101.40	7.50	8.21	7.77	4.08
II отваряне	24.04.2002	17.04.2012		15 000 000.00	72 080 000.00	15 000 000.00	24 227 272.51	807 727.49	0.00	95.47	95.94	97.91	7.50	8.17	7.97	4.08
III отваряне	19.06.2002	17.04.2012		25 000 000.00	42 338 500.00	25 000 000.00	24 302 575.01	1 019 925.00	0.00	94.84	95.33	97.29	7.50	8.27	8.10	3.71
IV отваряне	24.07.2002	17.04.2012		25 000 000.00	28 859 300.00	19 920 000.00	19 077 708.99	1 242 683.00	0.00	93.10	92.81	98.16	7.50	8.54	8.44	3.67
<b>Общо 7 години и 3 месеца</b>				<b>50 000 000.00</b>	<b>150 644 800.00</b>	<b>50 000 000.00</b>	<b>31 224 784.99</b>	<b>1 027.33</b>	<b>1 224 784.99</b>	<b>102.73</b>	<b>103.67</b>	<b>105.17</b>	<b>7.50</b>	<b>7.11</b>	<b>6.93</b>	<b>3.31</b>
I отваряне	08.01.2003	08.01.2013		30 000 000.00	94 289 800.00	30 000 000.00	21 382 630.03	0.00	1 036 630.01	104.05	104.76	106.02	7.50	6.93	6.78	2.56
II отваряне	02.04.2003	08.01.2013		20 000 000.00	56 355 000.00	20 000 000.00	19 783 860.01	236 139.99	0.00	97.29	98.20	100.75	5.75	6.12	5.91	2.52
<b>Общо 7 години и 3 месеца</b>				<b>50 000 000.00</b>	<b>148 103 000.00</b>	<b>50 000 000.00</b>	<b>29 743 095.01</b>	<b>685 905.01</b>	<b>0.00</b>	<b>97.06</b>	<b>97.30</b>	<b>98.99</b>	<b>5.75</b>	<b>6.15</b>	<b>6.06</b>	<b>2.59</b>
I отваряне	02.07.2003	02.07.2013		30 000 000.00	69 350 000.00	20 000 000.00	19 570 500.01	429 499.99	0.00	96.65	97.57	100.48	5.20	5.64	5.48	2.51
II отваряне	01.10.2003	02.07.2013		30 000 000.00	78 753 000.00	30 000 000.00	20 037 891.47	160 108.50	0.00	98.28	98.93	99.61	5.20	5.43	5.30	2.55
<b>Общо 10-годишни</b>				<b>230 000 000.00</b>	<b>669 595 200.00</b>	<b>224 920 000.00</b>	<b>224 050 983.04</b>	<b>4 861 323.97</b>	<b>2 261 415.00</b>							
<b>Общо дългосрочни ДЦК</b>				<b>636 070 000.00</b>	<b>1 746 417 000.00</b>	<b>639 920 000.00</b>	<b>639 315 237.87</b>	<b>9 714 027.89</b>	<b>4 189 669.73</b>							
<b>Общо ДЦК, реализирани чрез аукцион в левове</b>				<b>1 735 170 000.00</b>	<b>4 459 309 645.00</b>	<b>1 710 670 000.00</b>	<b>1 723 355 090.94</b>	<b>14 314 309.63</b>	<b>13 480 184.56</b>							

\* Емисија от отворен тип.

\*\* Емисија от отворен тип, чиито общ обем не е реализиран изцяло.

**Забелешка:** Доходността по ДЦК се изчислява съгласно прилаганата от МФО методика и възприетите от 1.12001 г. ликовни конвенции. АСТ/360 – за съкращените облигации.

# Първичен пазар на ДЦК

## ДЪРЖАВНИ ЦЕННИ КНИЖА, ОБРАТНО ИЗКУПЕНИ ПРЕДИ ПАДЕЖА ИМ, КЪМ 30 СЕПТЕМВРИ 2004 Г.

### СЪКРОВИЩНИ ОБЛИГАЦИИ, ЕМИТИРАНИ В ЛЕВОВЕ

Номер на емисията/дата на емисията	Дата на обратно изкупуване	Падеж на емисията	Цена на обратното изкупуване	Номинална стойност (лв.)			На емисията в обращение след обратното изкупуване
				на емисията в обращение преди обратното изкупуване	на допуснатите до обратното изкупуване поръчки	на одобрените поръчки	
БГ 20 309 001/7/11.10.2000*	23.04.2003	05.10.2005	109.23	40 000 000.00	11 224 110.00	11 224 110.00	28 775 890.00
	30.05.2003*	05.10.2005	108.79	28 775 890.00	500 000.00	500 000.00	28 275 890.00
БГ 20 301 011/2/24.01.2001*	23.04.2003	24.01.2006	110.29	60 000 000.00	30 674 097.00	30 674 097.00	29 325 903.00
	30.05.2003*	24.01.2006	109.85	29 325 903.00	1 000 000.00	1 000 000.00	28 325 903.00
БГ 20 303 011/8/25.04.2001*	30.05.2003*	25.04.2006	108.05	60 000 000.00	16 996 997.00	16 996 997.00	43 003 003.00
<b>Общо ДЦК, обратно изкупени преди падежа им</b>					<b>60 395 204.00</b>		

\* Емисия от отворен тип.

‡ Обратно изкупуване на аукционен принцип.

### ДЪРЖАВНИ ЦЕННИ КНИЖА, ЕМИТИРАНИ В ЛЕВОВЕ

	Номинална стойност (лв.)
<b>Общо ДЦК, реализирани чрез аукциони</b>	<b>1 710 670 000.00</b>
<b>Общо ДЦК, обратно изкупени преди падежа им</b>	<b>60 395 204.00</b>
<b>Общо ДЦК, намиращи се в обращение към 30.IX.2004 г.</b>	<b>1 650 274 796.00</b>

# Първичен пазар на ДЦК

## ДЪРЖАВНИ ЦЕННИ КНИЖА, РЕАЛИЗИРАНИ ЧРЕЗ АУКЦИОНИ, В ОБРАЩЕНИЕ КЪМ 30 СЕПТЕМВРИ 2004 Г.

### СЪКРОВИЩНИ ОБЛИГАЦИИ, ЕМИТИРАНИ В ЕВРО

Номер на емисията/дата на емисията	Дата на плащането	Падеж на емисията	Брой дни	Номинална стойност (евро)			Олакшени преведена сума (евро)	Отстъпка от номинала (евро)	Надбавка над номинала (евро)	Цена на 100 евро номинал (евро)			Годишна лихва (%)		Средна годишна доходност (%)		ОП към датата на емисията (плащане) (%)
				на предложено от ИМО количество	на допуснатите до участие в аукционна поръчки	на одобрените поръчки				Средна цена на допуснатите до участие в аукционна поръчки	Минимална цена на одобрените поръчки	Максимална цена на одобрените поръчки	Средна цена на одобрените поръчки	Годишна лихва (%)	Доходност на допуснатите до участие в аукционна поръчки	Доходност на одобрените поръчки	
BG 20 402 03213/24.02.2003**	24.05.2010	2 646	75 000 000.00	216 465 000.00	105 000 000.00	50 496 505.01	0.00	496 505.01	100.27	100.60	103.15	100.99	5.75	5.70	5.58	2.50	
I отваряне	24.05.2010		50 000 000.00	139 990 000.00	50 000 000.00	55 458 140.00	0.00	304 140.00	100.28	100.10	101.95	100.55	5.75	5.70	5.65	2.52	
II отваряне	14.03.2003	24.05.2010	25 000 000.00	76 475 000.00	55 000 000.00												
<b>общо 7 години и 3 месеца</b>			<b>75 000 000.00</b>	<b>216 465 000.00</b>	<b>105 000 000.00</b>	<b>105 954 645.01</b>	<b>0.00</b>	<b>800 645.01</b>									
BG 20 404 03219/12.11.2003**	11.10.2018	5 447	85 000 000.00	261 326 536.00	85 000 000.00	18 982 764.79	1 037 235.21	0.00	92.13	93.90	101.97	94.81	6.00	6.85	6.55	2.60	
I отваряне	12.11.2003	11.10.2018	20 000 000.00	73 628 536.00	20 000 000.00	50 305 055.50	285 946.50	1 002.00	98.62	98.74	101.45	99.43	6.00	6.14	6.06	2.83	
II отваряне	23.01.2004	11.10.2018	50 000 000.00	124 820 000.00	50 000 000.00	15 376 060.48	0.00	88 060.47	99.40	100.27	101.91	100.59	6.00	6.06	5.94	2.44	
III отваряне	06.08.2004	11.10.2018	15 000 000.00	62 878 000.00	15 000 000.00												
<b>общо 14 години и 11 месеца</b>			<b>85 000 000.00</b>	<b>261 326 536.00</b>	<b>85 000 000.00</b>	<b>84 643 880.77</b>	<b>1 323 181.71</b>	<b>89 082.47</b>									
<b>Общо дългосрочни ДЦК</b>			<b>160 000 000.00</b>	<b>477 791 536.00</b>	<b>190 000 000.00</b>	<b>190 598 525.78</b>	<b>1 323 181.71</b>	<b>889 707.48</b>									
<b>Общо ДЦК, реализирани чрез аукциони в евро</b>			<b>160 000 000.00</b>	<b>477 791 536.00</b>	<b>190 000 000.00</b>	<b>190 598 525.78</b>	<b>1 323 181.71</b>	<b>889 707.48</b>									

\*\* Емисия от отворен тип, чиито общи обли не е реализирани изцяло.

**Забележка:** Доходността по ДЦК се изчислява съгласно прилаганата от ИМО методика и възприемате от 1.2001 г. ливевни конвенции. АСТ/360 – за съкращаващите бонове, и АСТ/АСТ – за съкращаващите облигации.

# Информация

относно резултатите от обявената подписка за замяна на държавни дългосрочни облигации от емисия № BG 20 097 94 228 (емитирани на основание чл. 5 от Закона за уреждане на необслужваните кредити, договорени до 31.XII.1990 г.), деноминирани в щатски долари, с емисия държавни дългосрочни облигации от емисия № BG 20 400 99 223, деноминирани в евро (емитирани на основание §10 от Преходните и заключителни разпоредби на Закона за държавния бюджет на Република България за 1999 г.)

<b>1. Начало на подписката</b>	14.IX.2004 г.
<b>2. Краен срок на подписката</b>	21.IX.2004 г. – 17.00 ч
<b>3. Дата на замяна</b>	28.IX.2004 г.
<b>4. Минимално количество за участник</b>	10 000 щ. д. номинал
<b>5. Кратност на номинала</b>	Кратен на 1000 щ. д.
<b>6. Конверсионен курс</b>	0.81460
<b>7. Номинална стойност на получените поръчки, които отговарят на обявените условия на подписката</b>	701 000.00 щ. д.
<b>8. Номинална стойност на одобрените от МФ поръчки от емисия № BG 20 097 94 228</b>	701 000.00 щ. д.
<b>9. Номинална стойност на регистрираното количество ДЦК от емисия № BG 20 400 99 223</b>	571 035.00 евро
<b>10. Размер на натрупаната лихва по емисия № BG 20 097 94 228</b>	2299.20 щ. д.
<b>11. Размер на натрупаната лихва по емисия № BG 20 400 99 223</b>	2898.18 евро

**Забележка:** Разплащането по натрупаните лихви се извършва по курсовете (щатски долар/лев, евро/лев), валидни в деня на замяната.