



ПРЕССЪОБЩЕНИЕ

25 февруари 2010 г.

12:00 ч.

ЛИХВЕНА СТАТИСТИКА¹

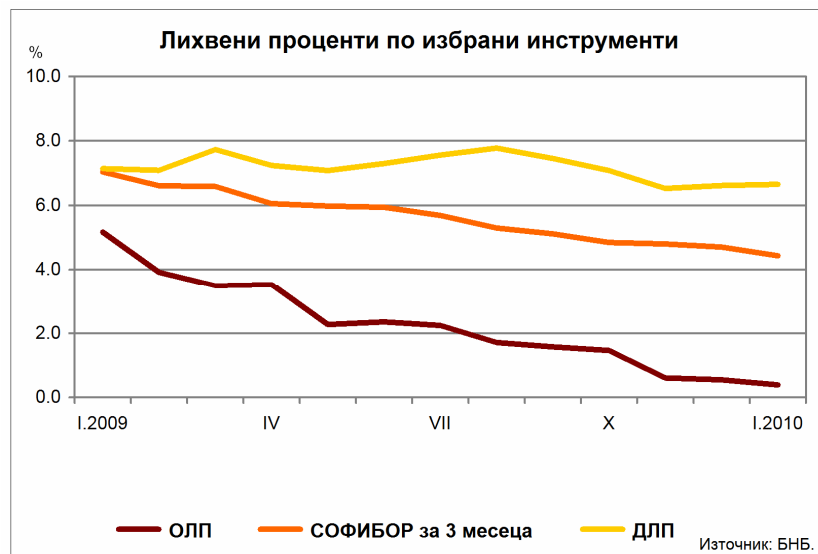
Януари 2010 г.

През януари 2010 г. *основният лихвен процент (ОЛП)* е 0.39%. В сравнение с януари 2009 г. той намалява с 4.78 пр.п., а спрямо декември 2009 г. – с 0.16 пр.п.

Индексът *ЛЕОНИА*² е 0.24%, като спрямо януари 2009 г. намалява с 3.68 пр.п. Индексът *СОФИБОР*³ за срочност *1 месец* намалява в сравнение с януари на предходната година с 3.31 пр.п. до 2.90%, а този за *3 месеца* – с 2.59 пр.п. до 4.44%.

Доходността до падеж на държавни ценни книжа (ДЦК) в левове с матуритет *5 години*, постигната на вторичния пазар, в сравнение с януари 2009 г. намалява с 0.35 пр.п. до 4.05%. *Дългосрочният лихвен процент за оценка степента на сближаване (ДЛП)* през януари 2010 г. е 6.65%, като спрямо същия месец на 2009 г. намалява с 0.49 пр.п., а в сравнение с декември 2009 г. се увеличава с 0.04 пр.п.

Графика 1



Лихвени проценти по нов бизнес

Кредити за сектор *Нефинансови предприятия*. През януари 2010 г. средният лихвен процент по *кредитите до 1 млн. евро*, договорени в левове, намалява спрямо януари на предходната година с 0.63 пр.п. до 11.36%, а по тези, договорени в евро, се увеличава с 0.41 пр.п. до 9.95%. Средният лихвен процент по *кредитите над 1 млн. евро* намалява с 2.53 пр.п. до 7.29% при кредитите, договорени в левове, и се повишава с 0.13 пр.п. до 8.15% при кредитите, договорени в евро.

През януари 2010 г. спрямо декември 2009 г. средният лихвен процент по *кредитите до 1 млн. евро*, договорени в левове, се увеличава с 0.43 пр.п., а по *кредитите до 1 млн. евро*, договорени в евро – с 0.61 пр.п. Същият показател при *кредитите над 1 млн. евро*, договорени в левове, намалява с 0.87 пр.п., а при *кредитите над 1 млн. евро*, договорени в евро, се увеличава с 0.46 пр.п.

¹ Пълният комплект от таблици за лихвената статистика на депозитите и кредитите на сектори *Нефинансови предприятия* и *Домакинства*, както и методологическите бележки се намират на интернет страницата на БНБ в раздел *Статистика/ Парична и лихвена статистика/ Лихвена статистика/ Лихвена статистика*.

² Лихвен процент по реални сделки с необезпечени овърнайт-депозити в левове, предоставени на междубанковия пазар.

³ Фиксинг на котировките на необезпечени депозити в левове, предлагани на междубанковия пазар.

Кредити за сектор *Домакинства*⁴. През януари 2010 г. средният лихвен процент по *кредитите за потребление* в левове се увеличава в сравнение с януари 2009 г. с 0.92 пр.п. до 13.34%, а по *жилищните кредити* в евро – с 0.15 пр.п. до 8.75%. Същият показател при *жилищните кредити* в левове намалява с 0.84 пр.п. до 9.65%, а по *другите кредити* в левове – с 0.54 пр.п. до 12.78%.

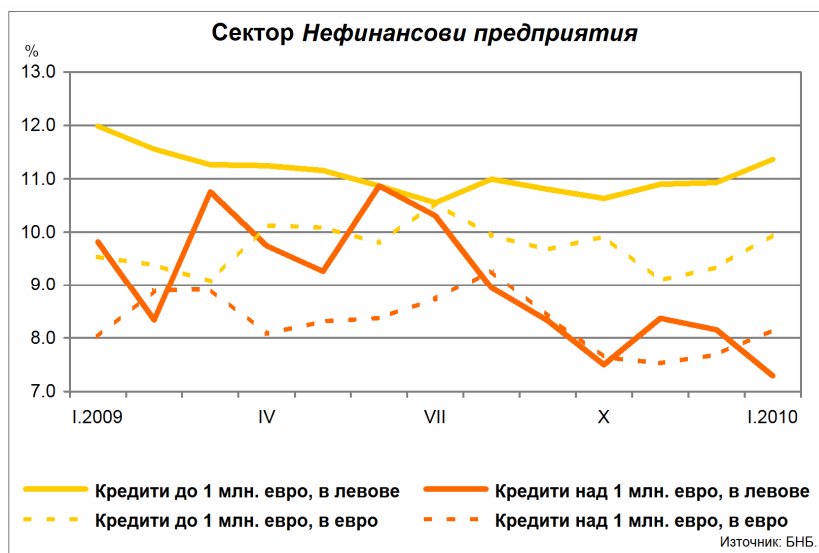
През януари 2010 г. в сравнение с декември 2009 г. средните лихвени проценти по *кредитите за потребление* в левове и по *жилищните кредити* в левове намаляват съответно с 0.20 и 0.07 пр.п. Същият показател по *жилищните кредити* в евро се повишава с 0.03 пр.п., а по *другите кредити* в левове – с 0.76 пр.п.

Годишният процент на разходите (ГПР) по *кредитите за потребление* в левове през януари 2010 г. е 14.48%, като спрямо януари 2009 г. той се увеличава с 0.87 пр.п. *Годишният процент на разходите* по *жилищните кредити* в левове в сравнение със същия месец на 2009 г. намалява с 0.87 пр.п. до 10.38%, а по *жилищните кредити* в евро се увеличава с 0.59 пр.п. до 9.86%.

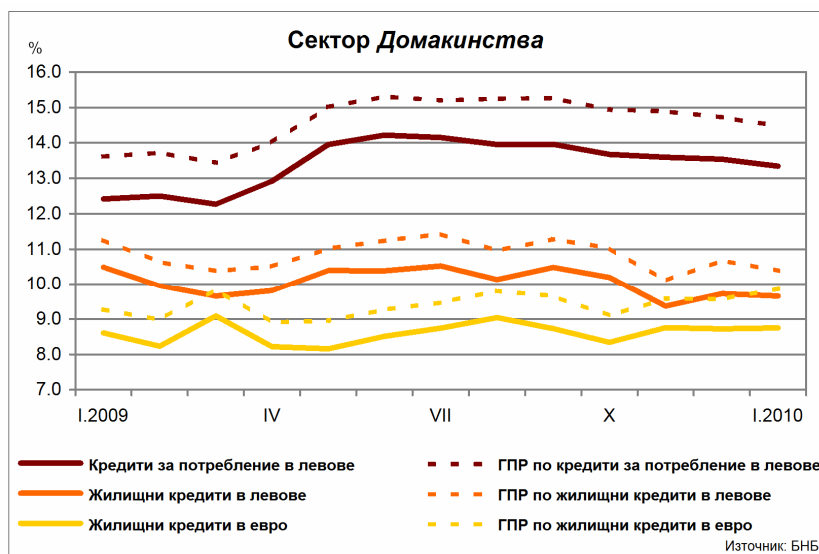
През януари 2010 г. в сравнение с декември 2009 г. *годишният процент на разходите* по *кредитите за потребление* в левове и по *жилищните кредити* в левове намалява съответно с 0.25 и 0.30 пр.п., а по *жилищните кредити* в евро се повишава с 0.30 пр.п.

Лихвени проценти по нов бизнес по кредити

Графика 2



Графика 3



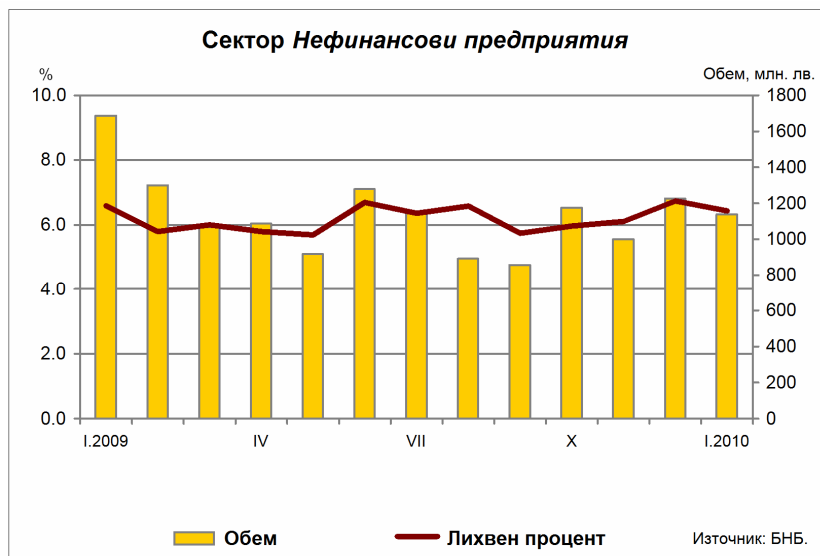
⁴ Сектор *Домакинства* включва и сектор *НТООД*. Данните за *кредитите за потребление* и за *жилищните кредити* се отнасят само за сектор *Домакинства*.

Депозити на сектор *Нефинансови предприятия*. Средният лихвен процент по *депозитите с договорен матуритет* в левове през януари 2010 г. в сравнение с януари 2009 г. намалява с 0.16 пр.п. до 6.43%, а по тези в евро – с 1.13 пр.п. до 3.97%. В сравнение с декември 2009 г. средният лихвен процент по *депозитите с договорен матуритет* в левове намалява с 0.31 пр.п., а по тези в евро – с 0.50 пр.п.

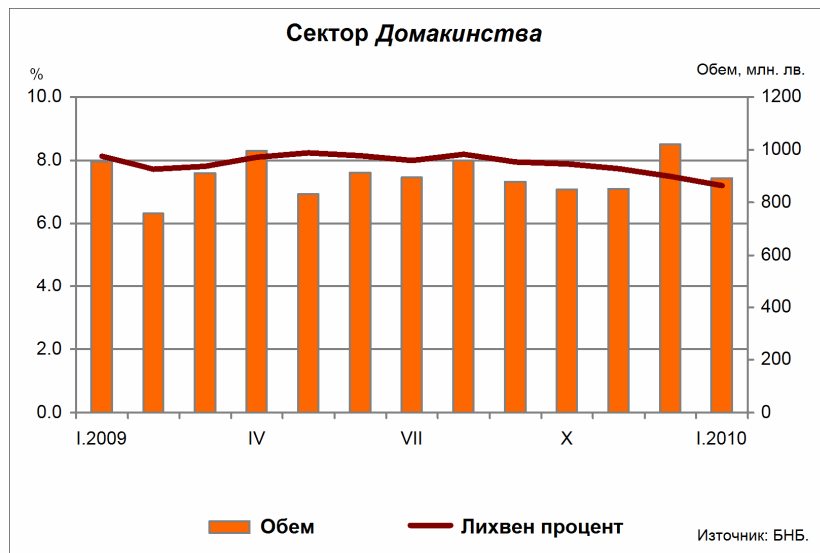
Депозити на сектор *Домакинства*⁴. През януари 2010 г. спрямо януари 2009 г. средният лихвен процент по *депозитите с договорен матуритет* в левове намалява с 0.94 пр.п. до 7.20%, а по тези в евро – с 0.25 пр.п. до 6.05%. В сравнение с декември 2009 г. средните лихвени проценти по *депозитите с договорен матуритет* в левове и в евро намаляват съответно с 0.30 и 0.02 пр.п.

Лихвени проценти и обеми по нов бизнес по депозити с договорен матуритет (в левове)

Графика 4



Графика 5



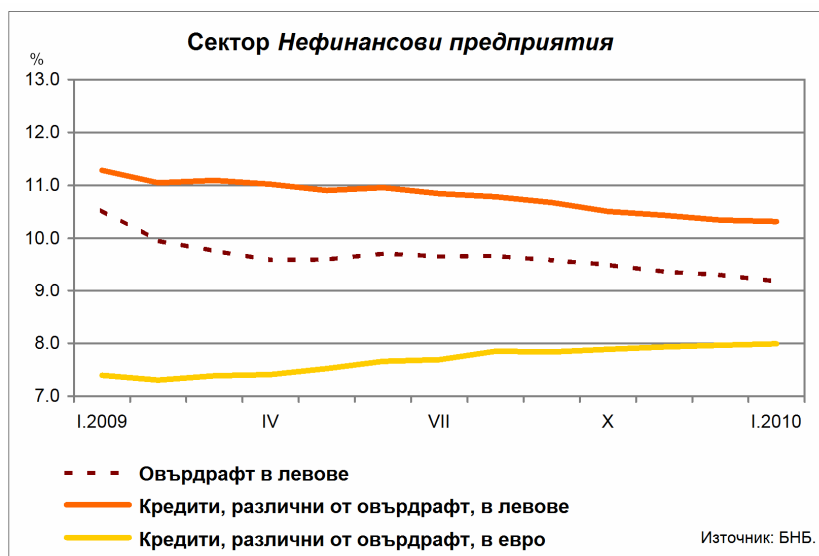
Лихвени проценти по салда

Кредити за сектор Нефинансови предприятия. През януари 2010 г. средният лихвен процент по *овърдрафта* в левове е 9.19%, като спрямо януари 2009 г. той намалява с 1.34 пр.п. Средният лихвен процент по *кредитите, различни от овърдрафт*, в левове намалява с 0.97 пр.п. до 10.32%, а по тези в евро се увеличава с 0.59 пр.п. до 7.99%.

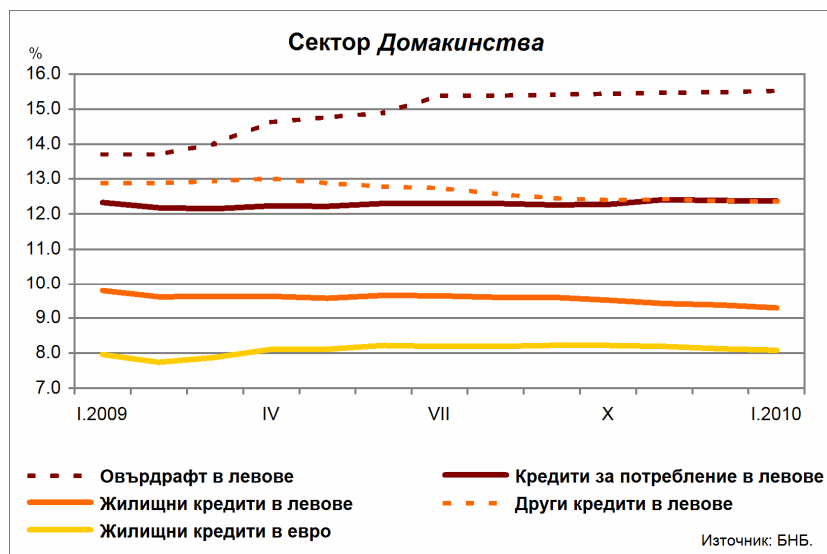
Кредити за сектор Домакинства⁴ Средният лихвен процент по *овърдрафта* в левове през януари 2010 г. спрямо януари 2009 г. се увеличава с 1.80 пр.п. до 15.51%. Същият показател при *кредитите за потребление* в левове се повишава с 0.03 пр.п. до 12.37%, а при *жилищните кредити* в евро – с 0.13 пр.п. до 8.09%. Средният лихвен процент по *жилищните кредити* в левове намалява с 0.49 пр.п. до 9.29%, а по *другите кредити* в левове – с 0.52 пр.п. до 12.36%.

Лихвени проценти по салда по кредити

Графика 6



Графика 7

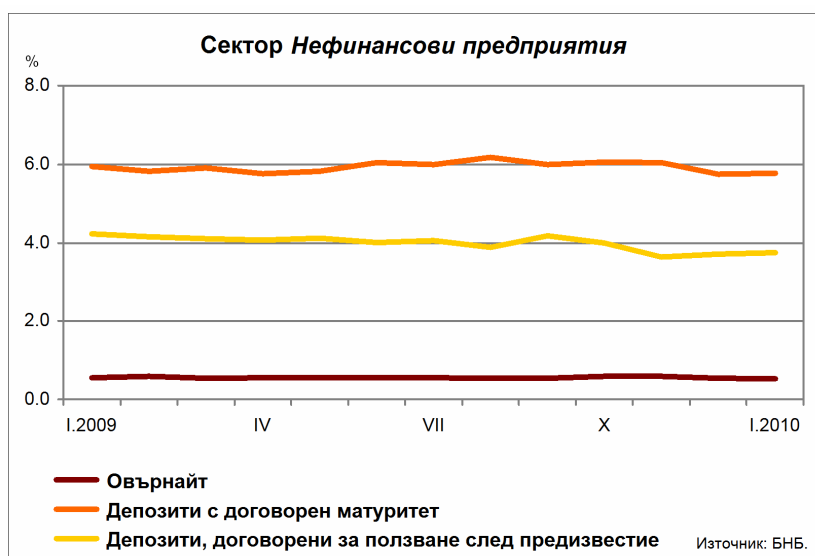


Депозити на сектор *Нефинансови предприятия* в левове. През януари 2010 г. средният лихвен процент по *овърнайт-депозитите* намалява спрямо същия месец на предходната година с 0.03 пр.п. до 0.52%, а този по *депозитите с договорен матуритет* – с 0.18 пр.п. до 5.77%. Средният лихвен процент по *депозитите, договорени за ползване след предизвестие*, намалява с 0.49 пр.п. до 3.75%.

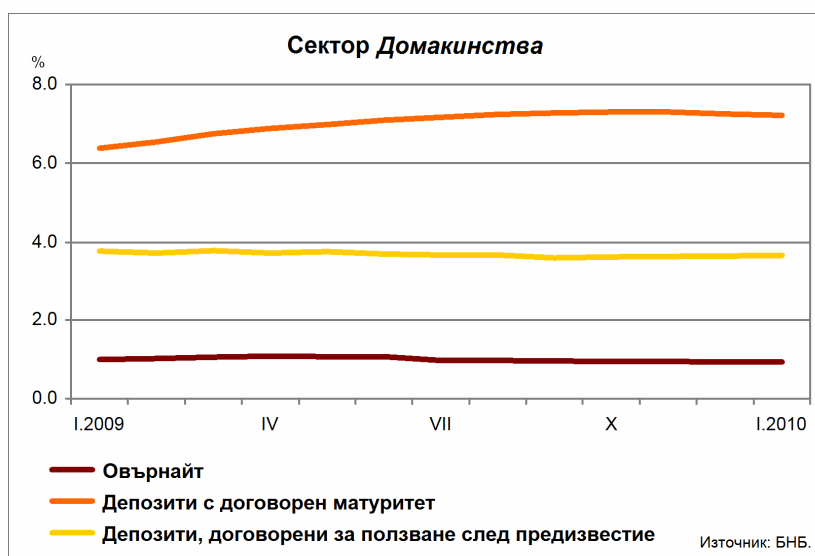
Депозити на сектор *Домакинства*⁴ в левове. През януари 2010 г. средният лихвен процент по *овърнайт-депозитите* в сравнение с януари 2009 г. намалява с 0.05 пр.п. до 0.94%, а този по *депозитите с договорен матуритет* се увеличава с 0.82 пр.п. до 7.21%. Средният лихвен процент по *депозитите, договорени за ползване след предизвестие*, намалява с 0.11 пр.п. до 3.66%.

Лихвени проценти по салда по депозити (в левове)

Графика 8



Графика 9



ЛИХВЕНА СТАТИСТИКА
Януари 2010 г.

	2009		2010
	Януари	Декември	Януари
Междубанков пазар и доходност на държавни ценни книжа			
Основен лихвен процент ¹ (ОЛП)	5.17	0.55	0.39
ЛЕОНИЯ ²	3.92	0.39	0.24
СОФИБОР ³			
<i>за 1 месец</i>	6.21	3.20	2.90
<i>за 3 месеца</i>	7.03	4.71	4.44
<i>за 6 месеца</i>	7.92	6.05	5.86
<i>за 12 месеца</i>	9.31	9.42	9.40
Доходност на държавни ценни книжа ⁴ (ДЦК)			
<i>3-годишни ДЦК</i>	-	-	-
<i>5-годишни ДЦК</i>	4.40	4.01	4.05
<i>10-годишни ДЦК</i> ⁵	7.23	6.29	5.63
Дългосрочен лихвен процент за оценка степента на сближаване ⁶	7.14	6.61	6.65
Лихвени проценти по нов бизнес⁷			
<i>Кредити за сектор Нефинансови предприятия</i>			
кредити до 1 млн. евро, договорени в левове	11.99	10.93	11.36
кредити до 1 млн. евро, договорени в евро	9.54	9.34	9.95
кредити над 1 млн. евро, договорени в левове	9.82	8.16	7.29
кредити над 1 млн. евро, договорени в евро	8.02	7.69	8.15
<i>Кредити за сектор Домакинства⁸</i>			
кредити за потребление в левове	12.42	13.54	13.34
жилищни кредити в левове	10.49	9.72	9.65
жилищни кредити в евро	8.60	8.72	8.75
други кредити в левове	13.32	12.02	12.78
<i>Годишен процент на разходите⁹ (ГПР) по кредити за сектор Домакинства</i>			
ГПР по кредити за потребление в левове	13.61	14.73	14.48
ГПР по жилищни кредити в левове	11.25	10.68	10.38
ГПР по жилищни кредити в евро	9.27	9.56	9.86
<i>Депозити на сектор Нефинансови предприятия</i>			
депозити с договорен матуритет в левове	6.59	6.74	6.43
депозити с договорен матуритет в евро	5.10	4.47	3.97
<i>Депозити на сектор Домакинства⁸</i>			
депозити с договорен матуритет в левове	8.14	7.50	7.20
депозити с договорен матуритет в евро	6.30	6.07	6.05
Лихвени проценти по салда⁷			
<i>Кредити за сектор Нефинансови предприятия</i>			
овърдрафт в левове	10.53	9.31	9.19
кредити, различни от овърдрафт, в левове	11.29	10.34	10.32
кредити, различни от овърдрафт, в евро	7.40	7.96	7.99
<i>Кредити за сектор Домакинства⁸</i>			
овърдрафт в левове	13.71	15.48	15.51
кредити, различни от овърдрафт			
кредити за потребление в левове	12.34	12.38	12.37
жилищни кредити в левове	9.78	9.38	9.29
жилищни кредити в евро	7.96	8.13	8.09
други кредити в левове	12.88	12.37	12.36
<i>Депозити на сектор Нефинансови предприятия</i>			
овърнайт-депозити в левове	0.55	0.54	0.52
депозити с договорен матуритет в левове	5.95	5.75	5.77
депозити, договорени за ползване след предизвестие, в левове	4.24	3.71	3.75
<i>Депозити на сектор Домакинства⁸ в левове</i>			
овърнайт-депозити в левове	0.99	0.93	0.94
депозити с договорен матуритет в левове	6.39	7.25	7.21
депозити, договорени за ползване след предизвестие, в левове	3.77	3.66	3.66

Източник: БНБ.

¹ ОЛП за текущия месец е равен на средната аритметична величина от стойностите на индекса ЛЕОНИЯ за работните дни на предходния календарен месец.² Лихвен процент по реални сделки с необезпечени овърнайт-депозити в левове, предоставени на междубанковия пазар. Месечните стойности са изчислени като средноаритметични от дневните стойности.³ Фиксинг на котировките на необезпечени депозити в левове, предлагани на междубанковия пазар. Месечните стойности са изчислени като средноаритметични от дневните стойности.⁴ Среднопретеглена ефективна доходност, постигната на вторичния пазар при сделки с лихвоносни ДЦК, деноминирани в левове.⁵ В десетгодишните ДЦК се включват и емисиите с матуритет десет години и шест месеца.⁶ Определя се на база доходността до падеж на вторичния пазар по дългосрочна ценна книга (бенчмарк), емитирана от Министерството на финансите (сектор Централно държавно управление) и деноминирана в национална валута. Месечните стойности са изчислени като средноаритметични от дневните стойности.⁷ Ефективни годишни лихвени проценти, среднопретеглени съответно с обемите по нов бизнес през отчетния период или със салдата към края на отчетния период.⁸ Сектор Домакинства включва и сектор НТООД. Данните за кредитите за потребление и за жилищните кредити се отнасят само за сектор Домакинства.⁹ Включва всички лихвени плащания по кредита, както и всички такси, комисиони и други разходи за сметка на клиента, извършването на които е условие за отпускането на кредита.