



ПРЕССЪОБЩЕНИЕ

31 май 2010 г.  
12:00 ч.

ЛИХВЕНА СТАТИСТИКА<sup>1</sup>

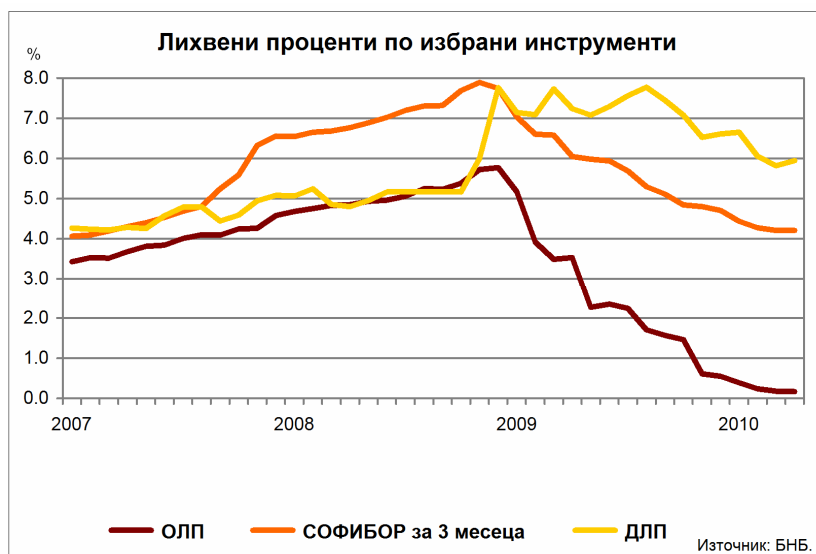
Април 2010 г.

През април 2010 г. *основният лихвен процент (ОЛП)* е 0.17%. В сравнение с април 2009 г. той намалява с 3.36 пр.п., а спрямо март 2010 г. – с 0.01 пр.п.

За април 2010 г. индексът *ЛЕОНИЯ*<sup>2</sup> е 0.18%, като спрямо април 2009 г. намалява с 2.09 пр.п. Индексът *СОФИБОР*<sup>3</sup> за срочност *1 месец* намалява в сравнение с април на предходната година с 2.41 пр.п. до 2.56%, а този за *3 месеца* – с 1.84 пр.п. до 4.21%.

*Доходността до падеж на държавни ценни книжа (ДЦК)* в левове с матуритет *5 години*, постигната на вторичния пазар, в сравнение с април 2009 г. намалява с 0.88 пр.п. до 3.57%. *Дългосрочният лихвен процент за оценка степента на сближаване (ДЛП)* през април 2010 г. е 5.94%, като спрямо същия месец на 2009 г. намалява с 1.30 пр.п., а в сравнение с март 2010 г. той се увеличава с 0.12 пр.п.

Графика 1



Лихвени проценти по нов бизнес

**Кредити за сектор *Нефинансови предприятия*.** През април 2010 г. *средният лихвен процент по кредитите до 1 млн. евро*, договорени в левове, намалява спрямо април на предходната година с 0.29 пр.п. до 10.96%, а по тези, договорени в евро – с 0.60 пр.п. до 9.53%. *Средният лихвен процент по кредитите над 1 млн. евро* намалява с 1.38 пр.п. до 8.36% при кредитите, договорени в левове, и с 0.32 пр.п. до 7.76% при кредитите, договорени в евро.

През април 2010 г. спрямо март 2010 г. *средният лихвен процент по кредитите до 1 млн. евро*, договорени в левове, намалява с 0.02 пр.п., а по *кредитите до 1 млн. евро*, договорени в евро – с 0.21 пр.п. Същият показател при *кредитите над 1 млн. евро*, договорени в левове, намалява с 0.22 пр.п., а при *кредитите над 1 млн. евро*, договорени в евро – с 0.23 пр.п.

<sup>1</sup> Данните са предварителни. Пълният комплект от таблици за лихвената статистика на депозитите и кредитите на сектори *Нефинансови предприятия* и *Домакинства*, както и методологическите бележки, се намират на интернет страницата на БНБ в раздел *Статистика/ Парична и лихвена статистика/ Лихвена статистика/ Лихвена статистика*.

<sup>2</sup> Лихвен процент по реални сделки с необезпечени овърнайт-депозити в левове, предоставени на междубанковия пазар. Месечните стойности са изчислени като средноаритметични от дневните стойности.

<sup>3</sup> Фиксинг на котировките на необезпечени депозити в левове, предлагани на междубанковия пазар. Месечните стойности са изчислени като средноаритметични от дневните стойности.

**Кредити за сектор *Домакинства***<sup>4</sup>. През април 2010 г. средният лихвен процент по *кредитите за потребление* в левове се увеличава в сравнение с април 2009 г. с 0.20 пр.п. до 13.12%, а по *другите кредити* в левове – с 0.16 пр.п. до 13.71%. Същият показател при *жилищните кредити* в левове намалява с 0.65 пр.п. до 9.16%, а при *жилищните кредити* в евро се повишава с 0.27 пр.п. до 8.48%.

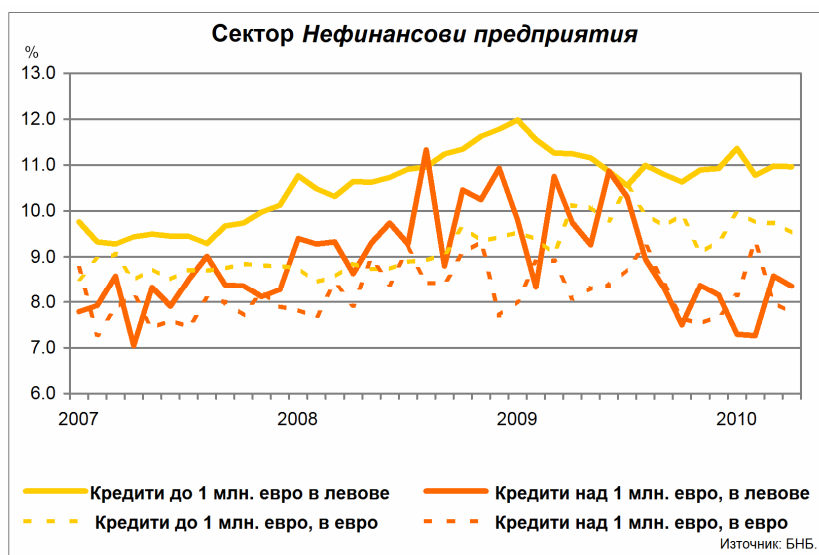
През април 2010 г. в сравнение с март 2010 г. средните лихвени проценти по *кредитите за потребление* в левове и по *другите кредити* в левове се увеличават съответно с 0.12 и 0.69 пр.п., а по *жилищните кредити* в левове и в евро намаляват съответно с 0.17 и 0.22 пр.п.

*Годишният процент на разходите (ГПР)* по *кредитите за потребление* в левове през април 2010 г. е 14.38%, като спрямо април 2009 г. той се увеличава с 0.36 пр.п. *Годишният процент на разходите* по *жилищните кредити* в левове в сравнение със същия месец на 2009 г. намалява с 0.63 пр.п. до 9.88%, а по *жилищните кредити* в евро той се увеличава с 0.60 пр.п. до 9.50%.

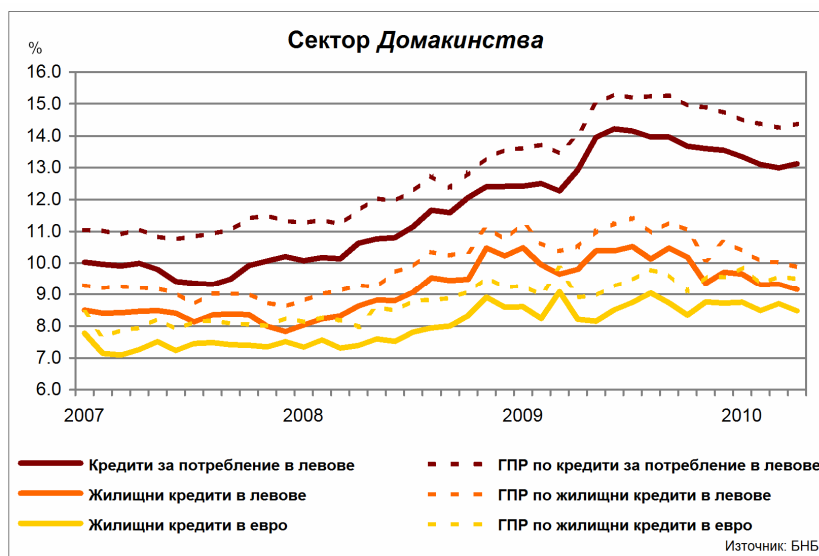
През април 2010 г. в сравнение с март 2010 г. *годишният процент на разходите* по *кредитите за потребление* в левове се увеличава с 0.12 пр.п., а по *жилищните кредити* в левове и в евро намалява съответно с 0.15 и 0.08 пр.п.

**Лихвени проценти по нов бизнес по кредити**

**Графика 2**



**Графика 3**



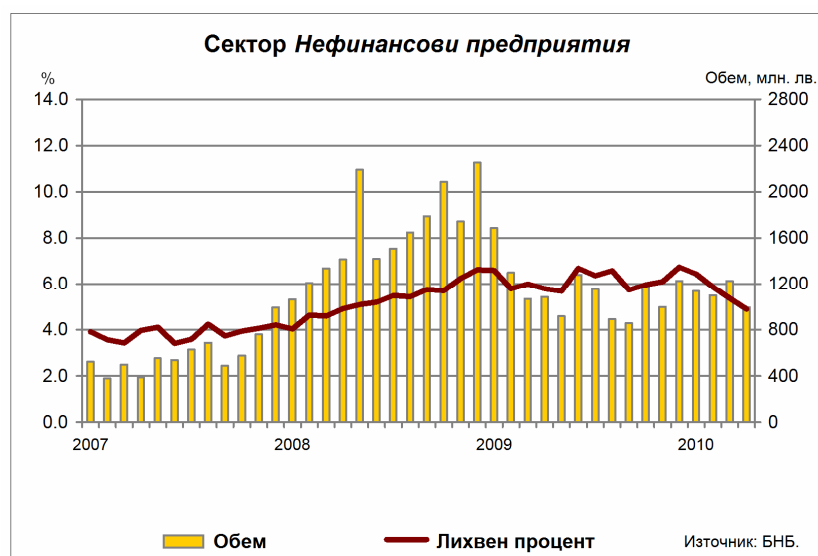
<sup>4</sup> Сектор *Домакинства* включва и сектор *НТООД*. Данните за *кредитите за потребление* и за *жилищните кредити* се отнасят само за сектор *Домакинства*.

**Депозити на сектор Нефинансови предприятия.** Средният лихвен процент по депозитите с договорен матуритет в левове през април 2010 г. в сравнение с април 2009 г. намалява с 0.90 пр.п. до 4.89%, а по тези в евро – с 0.69 пр.п. до 3.59%. В сравнение с март 2010 г. средният лихвен процент по депозитите с договорен матуритет в левове намалява с 0.47 пр.п., а по тези в евро – с 0.56 пр.п.

**Депозити на сектор Домакинства<sup>4</sup>.** През април 2010 г. спрямо април 2009 г. средният лихвен процент по депозитите с договорен матуритет в левове намалява с 1.75 пр.п. до 6.36%, а по тези в евро – с 1.09 пр.п. до 5.33%. В сравнение с март 2010 г. средните лихвени проценти по депозитите с договорен матуритет в левове и в евро намаляват съответно с 0.24 и 0.23 пр.п.

### Лихвени проценти и обеми по нов бизнес по депозити с договорен матуритет (в левове)

Графика 4



Графика 5



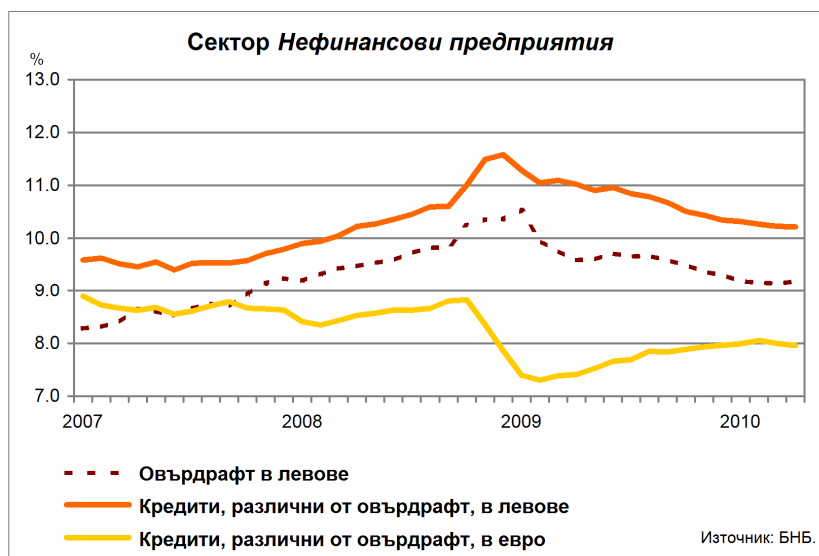
## Лихвени проценти по салда

**Кредити за сектор *Нефинансови предприятия*.** През април 2010 г. средният лихвен процент по *овърдрафта* в левове е 9.19%, като спрямо април 2009 г. той намалява с 0.40 пр.п. Средният лихвен процент по *кредитите, различни от овърдрафт*, в левове намалява с 0.80 пр.п. до 10.22%, а по тези в евро се увеличава с 0.55 пр.п. до 7.96%.

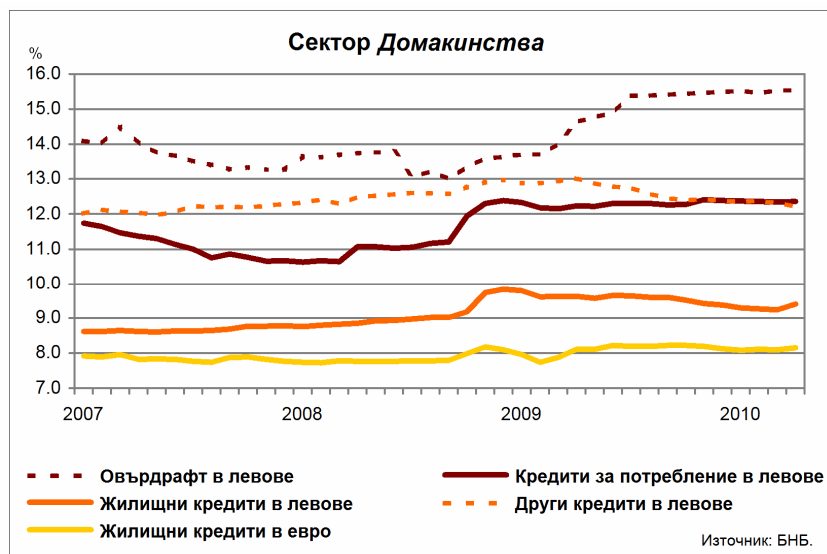
**Кредити за сектор *Домакинства***<sup>4</sup>. Средният лихвен процент по *овърдрафта* в левове през април 2010 г. спрямо април 2009 г. се увеличава с 0.91 пр.п. до 15.53%. Същият показател при *кредитите за потребление* в левове се повишава с 0.12 пр.п. до 12.36%, а при *жилищните кредити* в евро – с 0.04 пр.п. до 8.15%. Средният лихвен процент по *жилищните кредити* в левове намалява с 0.22 пр.п. до 9.41%, а по *другите кредити* в левове – с 0.81 пр.п. до 12.21%.

## Лихвени проценти по салда по кредити

Графика 6



Графика 7

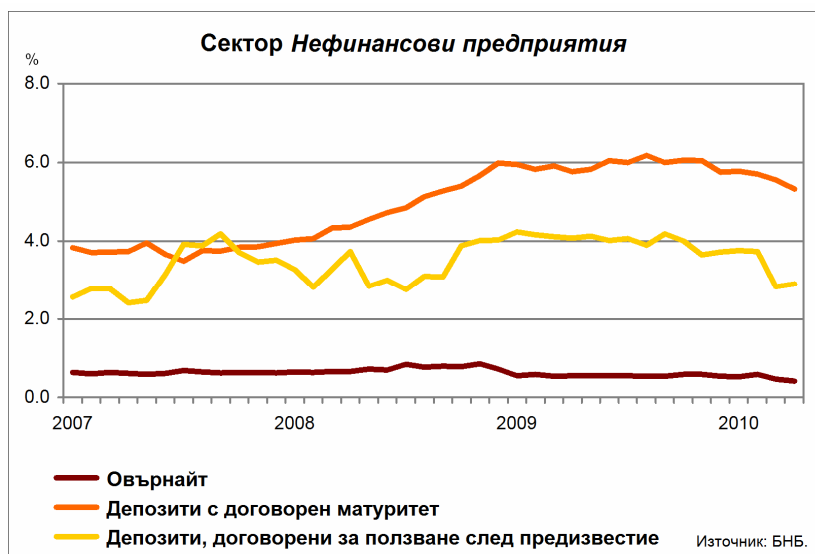


**Депозити на сектор *Нефинансови предприятия* в левове.** През април 2010 г. средният лихвен процент по *овърнай*-депозитите намалява спрямо същия месец на предходната година с 0.13 пр.п. до 0.42%, а по депозитите с *договорен матуритет* намалява с 0.44 пр.п. до 5.32%. Средният лихвен процент по депозитите, *договорени за ползване след предизвестие*, намалява с 1.18 пр.п. до 2.90%.

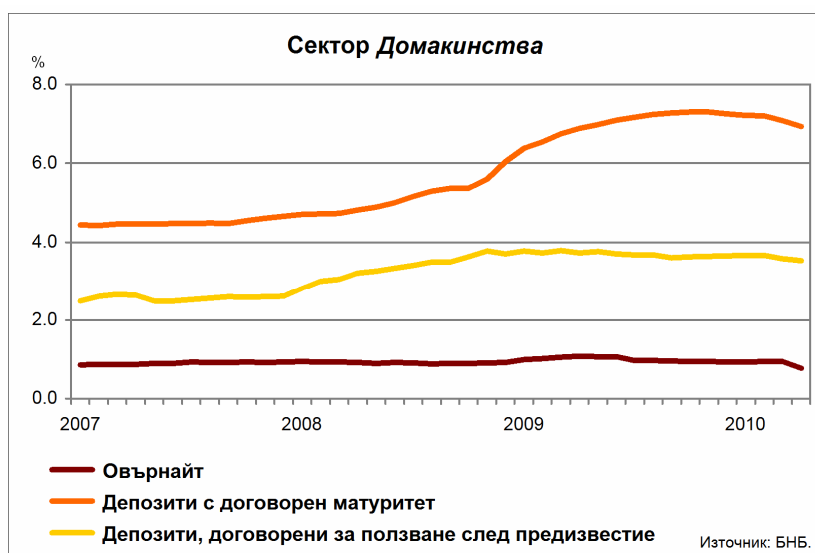
**Депозити на сектор *Домакинства*<sup>4</sup> в левове.** През април 2010 г. средният лихвен процент по *овърнай*-депозитите в сравнение с април 2009 г. намалява с 0.30 пр.п. до 0.78%, а този по депозитите с *договорен матуритет* се увеличава с 0.04 пр.п. до 6.93%. Средният лихвен процент по депозитите, *договорени за ползване след предизвестие*, намалява с 0.20 пр.п. до 3.53%.

Лихвени проценти по салда по депозити (в левове)

Графика 8



Графика 9



**ЛИХВЕНА СТАТИСТИКА<sup>1</sup>**  
**Април 2010 г.**

	2009	2010	
	Април	Март	Април
<b>Междубанков пазар и доходност на държавни ценни книжа</b>			
Основен лихвен процент <sup>2</sup> (ОЛП)	3.53	0.18	0.17
ЛЕОНИЯ <sup>3</sup>	2.27	0.17	0.18
СОФИБОР <sup>4</sup>			
<i>за 1 месец</i>	4.97	2.55	2.56
<i>за 3 месеца</i>	6.05	4.21	4.21
<i>за 6 месеца</i>	7.47	5.79	5.79
<i>за 12 месеца</i>	9.64	9.13	9.00
Доходност на държавни ценни книжа <sup>5</sup> (ДЦК)			
<i>3-годишни ДЦК</i>	-	-	-
<i>5-годишни ДЦК</i>	4.45	4.23	3.57
<i>10-годишни ДЦК<sup>6</sup></i>	7.06	5.49	5.62
Дългосрочен лихвен процент за оценка степента на сближаване <sup>7</sup>	7.24	5.82	5.94
<b>Лихвени проценти по нов бизнес<sup>8</sup></b>			
Кредити за сектор <i>Нефинансови предприятия</i>			
кредити до 1 млн. евро, договорени в левове	11.25	10.98	10.96
кредити до 1 млн. евро, договорени в евро	10.13	9.74	9.53
кредити над 1 млн. евро, договорени в левове	9.74	8.58	8.36
кредити над 1 млн. евро, договорени в евро	8.08	7.99	7.76
Кредити за сектор <i>Домакинства</i> <sup>9</sup>			
кредити за потребление в левове	12.92	13.00	13.12
жилищни кредити в левове	9.81	9.33	9.16
жилищни кредити в евро	8.21	8.70	8.48
други кредити в левове	13.55	13.02	13.71
Годишен процент на разходите <sup>10</sup> (ГПР) по кредити за сектор <i>Домакинства</i>			
ГПР по кредити за потребление в левове	14.02	14.26	14.38
ГПР по жилищни кредити в левове	10.51	10.03	9.88
ГПР по жилищни кредити в евро	8.90	9.58	9.50
Депозити на сектор <i>Нефинансови предприятия</i>			
депозити с договорен матуритет в левове	5.79	5.36	4.89
депозити с договорен матуритет в евро	4.28	4.15	3.59
Депозити на сектор <i>Домакинства</i> <sup>9</sup>			
депозити с договорен матуритет в левове	8.11	6.60	6.36
депозити с договорен матуритет в евро	6.42	5.56	5.33
<b>Лихвени проценти по салда<sup>8</sup></b>			
Кредити за сектор <i>Нефинансови предприятия</i>			
овърдрафт в левове	9.59	9.15	9.19
кредити, различни от овърдрафт, в левове	11.02	10.23	10.22
кредити, различни от овърдрафт, в евро	7.41	8.00	7.96
Кредити за сектор <i>Домакинства</i> <sup>9</sup>			
овърдрафт в левове	14.62	15.54	15.53
кредити, различни от овърдрафт			
кредити за потребление в левове	12.24	12.34	12.36
жилищни кредити в левове	9.63	9.24	9.41
жилищни кредити в евро	8.11	8.10	8.15
други кредити в левове	13.02	12.32	12.21
Депозити на сектор <i>Нефинансови предприятия</i>			
овърнайт-депозити в левове	0.55	0.47	0.42
депозити с договорен матуритет в левове	5.76	5.56	5.32
депозити, договорени за ползване след предизвестие, в левове	4.08	2.82	2.90
Депозити на сектор <i>Домакинства</i> <sup>9</sup> в левове			
овърнайт-депозити в левове	1.08	0.94	0.78
депозити с договорен матуритет в левове	6.89	7.08	6.93
депозити, договорени за ползване след предизвестие, в левове	3.73	3.57	3.53

Източник: БНБ.

<sup>1</sup> Данните са предварителни.<sup>2</sup> ОЛП за текущия месец е равен на средната аритметична величина от стойностите на индекса ЛЕОНИЯ за работните дни на предходния календарен месец.<sup>3</sup> Лихвен процент по реални сделки с необезпечени овърнайт-депозити в левове, предоставени на междубанковия пазар. Месечните стойности са изчислени като средноаритметични от дневните стойности.<sup>4</sup> Фиксинг на котировките на необезпечени депозити в левове, предлагани на междубанковия пазар. Месечните стойности са изчислени като средноаритметични от дневните стойности.<sup>5</sup> Среднопотетелена ефективна доходност, постигната на вторичния пазар при сделки с лихвоносни ДЦК, деноминирани в левове.<sup>6</sup> В десетгодишните ДЦК се включват и емисиите от десет години и шест месеца.<sup>7</sup> Определя се на база доходността до падеж на вторичния пазар по дългосрочна ценна книга (бенчмарк), емитирана от Министерството на финансите (сектор *Централно държавно управление*) и деноминирана в национална валута. Месечните стойности са изчислени като средноаритметични от дневните стойности.<sup>8</sup> Ефективни годишни лихвени проценти, среднопотетелени съответно с обемите по нов бизнес през отчетния период или със салдата към края на отчетния период.<sup>9</sup> Сектор *Домакинства* включва и сектор *НТООД*. Данните за кредитите за потребление и за жилищните кредити се отнасят само за сектор *Домакинства*.<sup>10</sup> Включва всички лихвени плащания по кредита, както и всички такси, комисиони и други разходи за сметка на клиента, извършването на които е условие за отпускането на кредита.