



ПРЕССЪОБЩЕНИЕ

25 юни 2010 г.
12:00 ч.

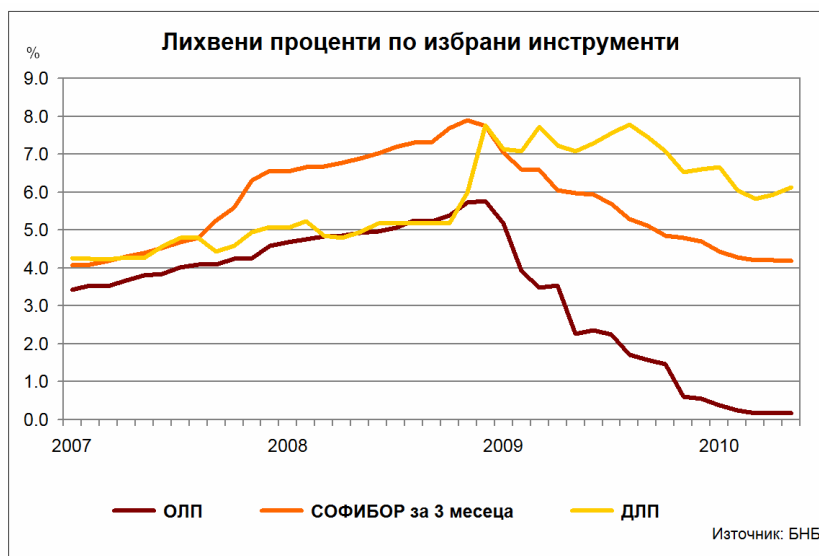
ЛИХВЕНА СТАТИСТИКА¹
Май 2010 г.

През май 2010 г. *основният лихвен процент*² (ОЛП) е 0.18%. В сравнение с май 2009 г. ОЛП намалява с 2.09 пр.п., а спрямо април 2010 г. се увеличава с 0.01 пр.п.

За май 2010 г. индексът ЛЕОНИЯ³ е 0.20% и спрямо май 2009 г. намалява с 2.15 пр.п. Индексът СОФИБОР⁴ за срочност 1 месец намалява в сравнение с май на предходната година с 2.28 пр.п. до 2.52%, а този за 3 месеца – с 1.79 пр.п. до 4.19%.

Доходността до падеж на държавни ценни книжа (ДЦК) в левове с матуритет 5 години, постигната на вторичния пазар, в сравнение с май 2009 г. се понижава с 1.66 пр.п. до 4.22%. Дългосрочният лихвен процент за оценка на степента на конвергенция (ДЛП) през май 2010 г. е 6.13%. Спрямо същия месец на предходната година той намалява с 0.95 пр.п., а в сравнение с април 2010 г. се увеличава с 0.19 пр.п.

Графика 1



Лихвени проценти по нов бизнес

Кредити за сектор Нефинансови предприятия. През май 2010 г. средният лихвен процент по кредитите до 1 млн. евро, договорени в левове, намалява спрямо май на предходната година с 0.25 пр.п. до 10.91%, а по тези, договорени в евро – с 0.55 пр.п. до 9.54%. Средният лихвен процент по кредитите над 1 млн. евро се понижава с 2.21 пр.п. до 7.06% при кредитите, договорени в левове, и с 0.03 пр.п. до 8.28% при кредитите, договорени в евро.

През май 2010 г. спрямо април т.г. средният лихвен процент по кредитите до 1 млн. евро, договорени в левове, намалява с 0.05 пр.п., а по кредитите до 1 млн. евро, договорени в евро, той се увеличава с 0.01 пр.п. Същият показател при кредитите над 1 млн. евро, договорени в левове, намалява с 1.30 пр.п., а при кредитите над 1 млн. евро, договорени в евро, се увеличава с 0.52 пр.п.

¹ Данните са предварителни. Пълният комплект от таблици за лихвената статистика на депозитите и кредитите на сектори Нефинансови предприятия и Домакинства, както и методологическите бележки, се намират на интернет страницата на БНБ в раздел Статистика/ Парична и лихвена статистика/ Лихвена статистика/ Лихвена статистика. Данните за периода декември 2009 г. – април 2010 г. са ревизирани.

² ОЛП за текущия месец е равен на средната аритметична величина от стойностите на индекса ЛЕОНИЯ за работните дни на предходния календарен месец.

³ Лихвен процент по реални сделки с необезпечени овърнайт-депозити в левове, предоставени на междубанковия пазар. Месечните стойности са изчислени като средноаритметични от дневните стойности.

⁴ Фиксинг на котировките на необезпечени депозити в левове, предлагани на междубанковия пазар. Месечните стойности са изчислени като средноаритметични от дневните стойности.

Кредити за сектор *Домакинства*⁵. През май 2010 г. средният лихвен процент по *кредитите за потребление* в левове спада в сравнение с май 2009 г. с 1.21 пр.п. до 12.75%, по *жилищните кредити* в левове – с 1.84 пр.п. до 8.55%, а по *другите кредити* в левове – с 0.98 пр.п. до 12.00%. Същият показател при *жилищните кредити* в евро се повишава с 0.13 пр.п. до 8.29%.

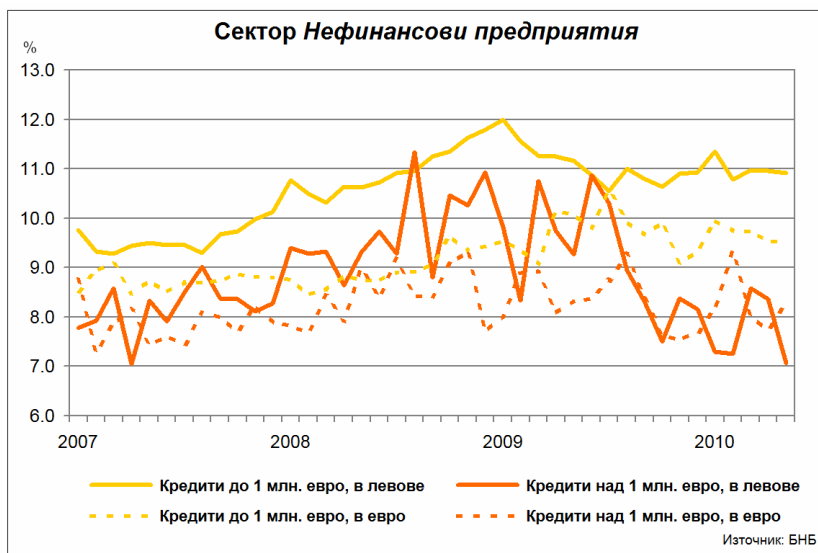
През май 2010 г. в сравнение с април 2010 г. средният лихвен процент по *кредитите за потребление* в левове намалява с 0.37 пр.п., по *жилищните кредити* в левове – с 0.61 пр.п., по *жилищните кредити* в евро – с 0.19 пр.п., а по *другите кредити* в левове – с 1.71 пр.п.

Годишният процент на разходите (ГПР) по *кредитите за потребление* в левове през май 2010 г. е 14.38%, като спрямо май 2009 г. той се понижава с 0.63 пр.п. *Годишният процент на разходите* по *жилищните кредити* в левове в сравнение със същия месец на 2009 г. намалява с 1.68 пр.п. до 9.33%, а по *жилищните кредити* в евро се увеличава с 0.34 пр.п. до 9.29%.

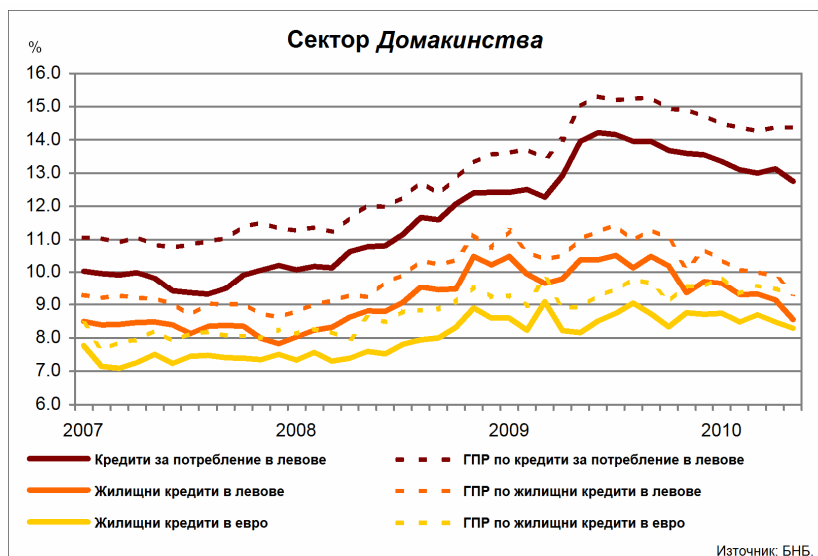
През май 2010 г. в сравнение с април 2010 г. *годишният процент на разходите* по *кредитите за потребление* в левове запазва достигнатото ниво, а по *жилищните кредити* в левове и в евро той намалява съответно с 0.55 и 0.21 пр.п.

Лихвени проценти по нов бизнес по кредити

Графика 2



Графика 3



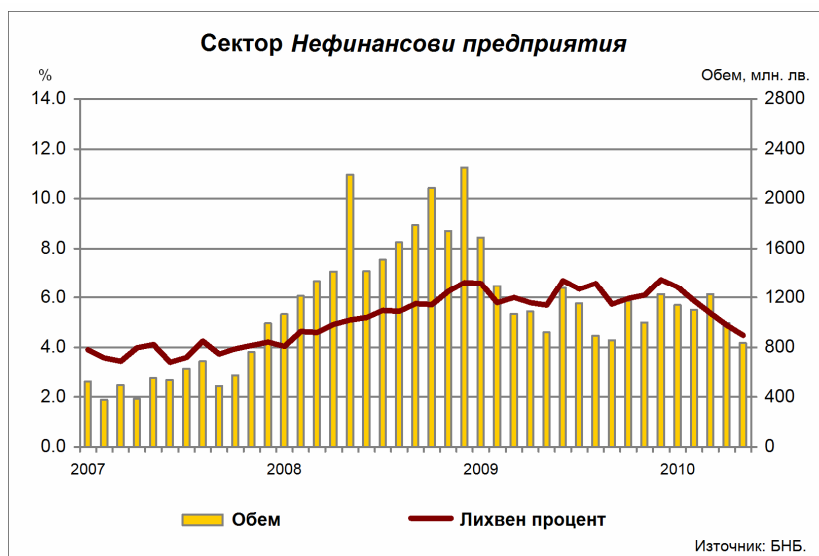
⁵ Сектор *Домакинства* включва и сектор *НТООД*. Данните за *кредитите за потребление* и за *жилищните кредити* се отнасят само за сектор *Домакинства*.

Депозити на сектор *Нефинансови предприятия*. Средният лихвен процент по *депозитите с договорен матуритет* в левове през май 2010 г. в сравнение с май 2009 г. намалява с 1.21 пр.п. до 4.48%, а по тези в евро – с 0.64 пр.п. до 4.19%. В сравнение с април 2010 г. средният лихвен процент по *депозитите с договорен матуритет* в левове се понижава с 0.41 пр.п., а по тези в евро се повишава с 0.60 пр.п.

Депозити на сектор *Домакинства*⁵. През май 2010 г. спрямо май 2009 г. средният лихвен процент по *депозитите с договорен матуритет* в левове намалява с 2.01 пр.п. до 6.22%, а по тези в евро – с 1.68 пр.п. до 5.05%. В сравнение с април 2010 г. средните лихвени проценти по *депозитите с договорен матуритет* в левове и в евро спадат съответно с 0.14 и 0.28 пр.п.

Лихвени проценти и обеми по нов бизнес по депозити с договорен матуритет (в левове)

Графика 4



Графика 5



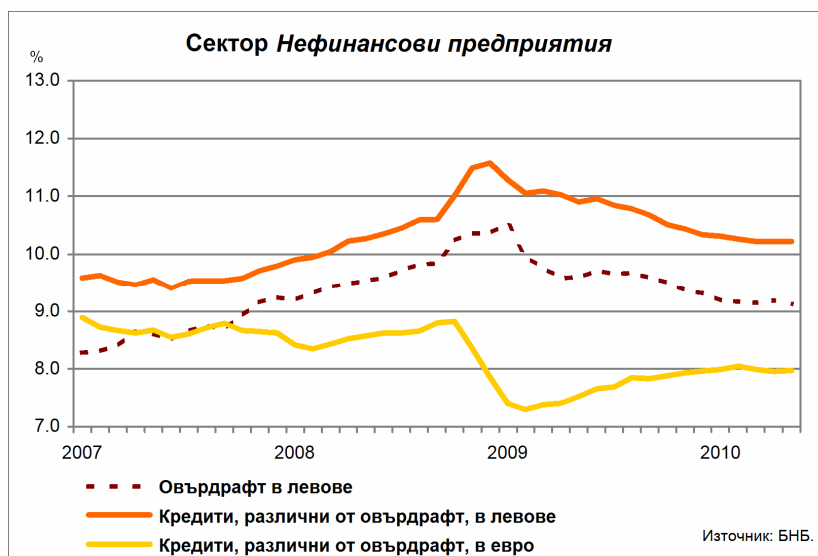
Лихвени проценти по салда

Кредити за сектор *Нефинансови предприятия*. През май 2010 г. средният лихвен процент по *овърдрафта* в левове е 9.12%, като спрямо май на предходната година той намалява с 0.48 пр.п. Средният лихвен процент по *кредитите, различни от овърдрафт*, в левове се понижава с 0.68 пр.п. до 10.22%, а по тези в евро се увеличава с 0.46 пр.п. до 7.98%.

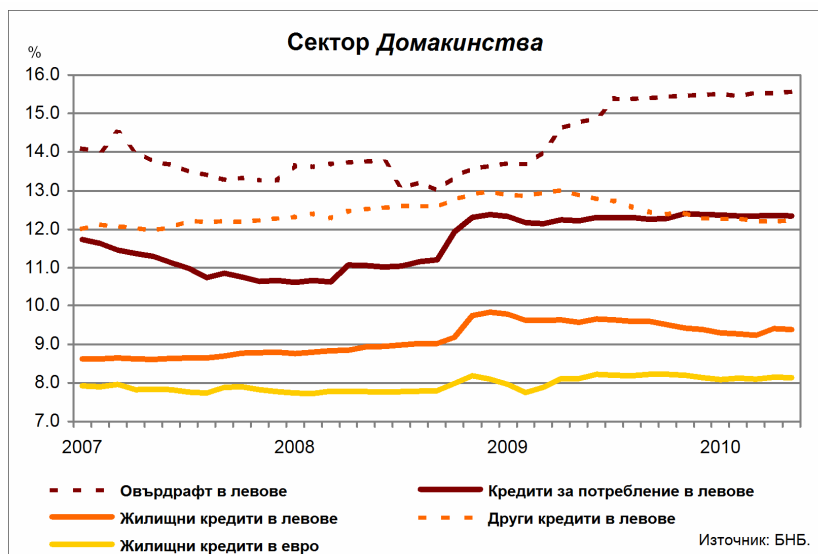
Кредити за сектор *Домакинства*⁵. Средният лихвен процент по *овърдрафта* в левове през май 2010 г. спрямо май 2009 г. нараства с 0.80 пр.п. до 15.57%. Същият показател при *кредитите за потребление* в левове се повишава с 0.13 пр.п. до 12.35%, а при *жилищните кредити* в евро – с 0.03 пр.п. до 8.14%. Средният лихвен процент по *жилищните кредити* в левове намалява с 0.19 пр.п. до 9.38%, а по *другите кредити* в левове – с 0.66 пр.п. до 12.22%.

Лихвени проценти по салда по кредити

Графика 6



Графика 7

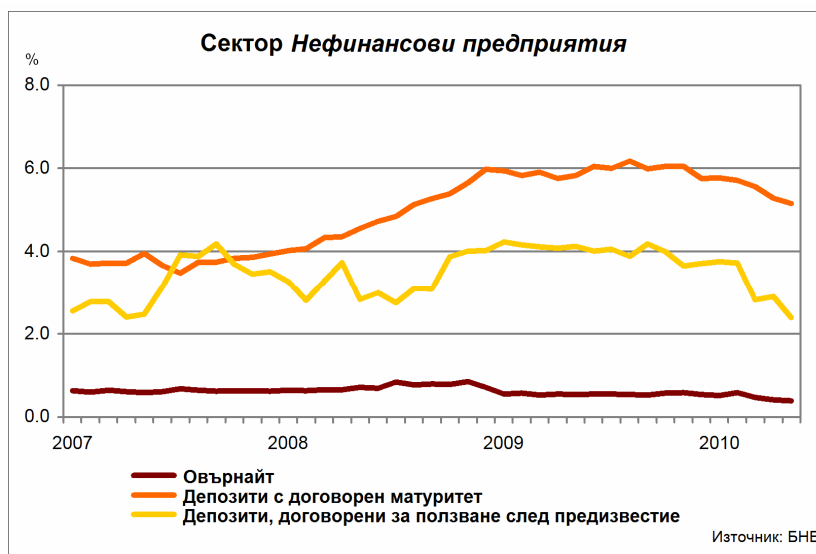


Депозити на сектор *Нефинансови предприятия* в левове. През май 2010 г. средният лихвен процент по *овърнайт-депозитите* намалява спрямо същия месец на предходната година с 0.15 пр.п. до 0.40%, а по *депозитите с договорен матуритет* – с 0.66 пр.п. до 5.16%. Средният лихвен процент по *депозитите, договорени за ползване след предизвестие*, се понижава с 1.73 пр.п. до 2.39%.

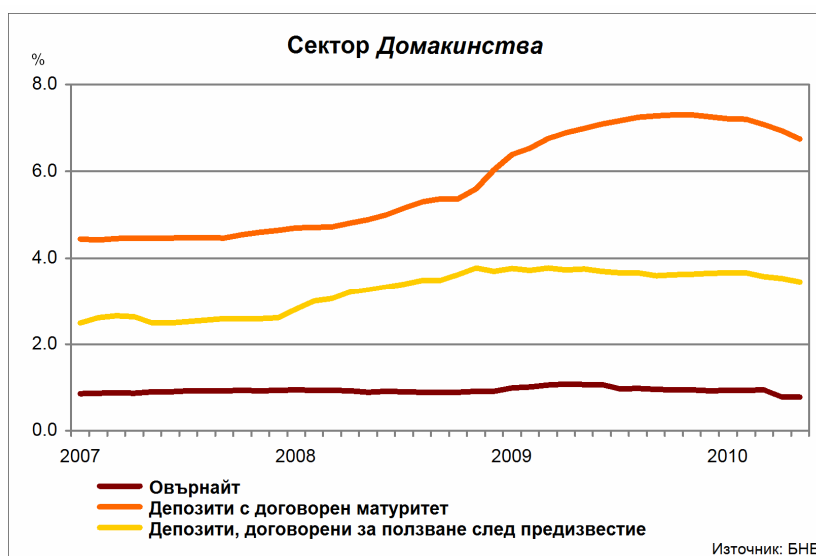
Депозити на сектор *Домакинства*⁵ в левове. През май 2010 г. средният лихвен процент по *овърнайт-депозитите* в сравнение с май 2009 г. намалява с 0.29 пр.п. до 0.77%, а този по *депозитите с договорен матуритет* – с 0.25 пр.п. до 6.74%. Средният лихвен процент по *депозитите, договорени за ползване след предизвестие*, намалява с 0.31 пр.п. до 3.45%.

Лихвени проценти по салда по депозити (в левове)

Графика 8



Графика 9



ЛИХВЕНА СТАТИСТИКА¹

Май 2010 г.

	2009	2010	
	Май	Април	Май
Междубанков пазар и доходност на държавни ценни книжа			
Основен лихвен процент ² (ОЛП)	2.27	0.17	0.18
ЛЕОНИЯ ³	2.35	0.18	0.20
СОФИБОР ⁴			
<i>за 1 месец</i>	4.80	2.56	2.52
<i>за 3 месеца</i>	5.98	4.21	4.19
<i>за 6 месеца</i>	7.40	5.79	5.73
<i>за 12 месеца</i>	9.71	9.00	8.78
Доходност на държавни ценни книжа ⁵ (ДЦК)			
<i>3-годишни ДЦК</i>	-	-	-
<i>5-годишни ДЦК</i>	5.88	3.57	4.22
<i>10-годишни ДЦК⁶</i>	7.07	5.62	5.76
Дългосрочен лихвен процент за оценка на степента на конвергенция ⁷	7.08	5.94	6.13
Лихвени проценти по нов бизнес⁸			
Кредити за сектор <i>Нефинансови предприятия</i>			
кредити до 1 млн. евро, договорени в левове	11.16	10.96	10.91
кредити до 1 млн. евро, договорени в евро	10.09	9.53	9.54
кредити над 1 млн. евро, договорени в левове	9.27	8.36	7.06
кредити над 1 млн. евро, договорени в евро	8.31	7.76	8.28
Кредити за сектор <i>Домакинства</i>⁹			
кредити за потребление в левове	13.96	13.12	12.75
жилищни кредити в левове	10.39	9.16	8.55
жилищни кредити в евро	8.16	8.48	8.29
други кредити в левове	12.98	13.71	12.00
Годишен процент на разходите¹⁰ (ГПР) по кредити за сектор <i>Домакинства</i>			
ГПР по кредити за потребление в левове	15.01	14.38	14.38
ГПР по жилищни кредити в левове	11.01	9.88	9.33
ГПР по жилищни кредити в евро	8.95	9.50	9.29
Депозити на сектор <i>Нефинансови предприятия</i>			
депозити с договорен матуритет в левове	5.69	4.89	4.48
депозити с договорен матуритет в евро	4.83	3.59	4.19
Депозити на сектор <i>Домакинства</i>⁹			
депозити с договорен матуритет в левове	8.23	6.36	6.22
депозити с договорен матуритет в евро	6.73	5.33	5.05
Лихвени проценти по салда⁸			
Кредити за сектор <i>Нефинансови предприятия</i>			
овърдрафт в левове	9.60	9.19	9.12
кредити, различни от овърдрафт, в левове	10.90	10.22	10.22
кредити, различни от овърдрафт, в евро	7.52	7.96	7.98
Кредити за сектор <i>Домакинства</i>⁹			
овърдрафт в левове	14.77	15.53	15.57
кредити, различни от овърдрафт			
кредити за потребление в левове	12.22	12.36	12.35
жилищни кредити в левове	9.57	9.41	9.38
жилищни кредити в евро	8.11	8.15	8.14
други кредити в левове	12.88	12.21	12.22
Депозити на сектор <i>Нефинансови предприятия</i>			
овърнайт-депозити в левове	0.55	0.42	0.40
депозити с договорен матуритет в левове	5.82	5.29	5.16
депозити, договорени за ползване след предизвестие, в левове	4.12	2.90	2.39
Депозити на сектор <i>Домакинства</i>⁹ в левове			
овърнайт-депозити в левове	1.06	0.78	0.77
депозити с договорен матуритет в левове	6.99	6.93	6.74
депозити, договорени за ползване след предизвестие, в левове	3.76	3.53	3.45

Източник: БНБ.

¹ Данните са предварителни. Данните за периода декември 2009 г. – април 2010 г. са ревизирани.² ОЛП за текущия месец е равен на средната аритметична величина от стойностите на индекса ЛЕОНИЯ за работните дни на предходния календарен месец.³ Лихвен процент по реални сделки с необезпечени овърнайт-депозити в левове, предоставени на междубанковия пазар. Месечните стойности са изчислени като средноаритметични от дневните стойности.⁴ Фиксинг на котировките на необезпечени депозити в левове, предлагани на междубанковия пазар. Месечните стойности са изчислени като средноаритметични от дневните стойности.⁵ Среднопотетелена ефективна доходност, постигната на вторичния пазар при сделки с лихвоносни ДЦК, деноминирани в левове.⁶ В десетгодишните ДЦК се включват и емисиите от десет години и шест месеца.⁷ Определя се на база доходността до падеж на вторичния пазар по дългосрочна ценна книга (бенчмарк), емитирана от Министерството на финансите (сектор Централно държавно управление) и деноминирана в национална валута. Месечните стойности са изчислени като средноаритметични от дневните стойности.⁸ Ефективни годишни лихвени проценти, среднопотетелени съответно с обемите по нов бизнес през отчетния период или със салдата към края на отчетния период.⁹ Сектор *Домакинства* включва и сектор *НТООД*. Данните за кредитите за потребление и за жилищните кредити се отнасят само за сектор *Домакинства*.¹⁰ Включва всички лихвени плащания по кредита, както и всички такси, комисиони и други разходи за сметка на клиента, извършването на които е условие за отпускането на кредита.