



ПРЕССЪОБЩЕНИЕ

29 септември 2010 г.  
12:00 ч.

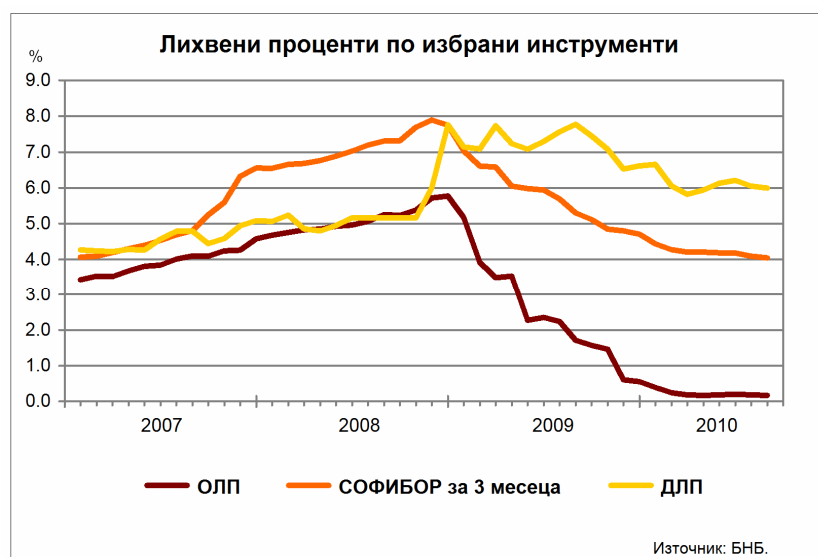
ЛИХВЕНА СТАТИСТИКА<sup>1</sup>  
Август 2010 г.

През август 2010 г. *основният лихвен процент (ОЛП)*<sup>2</sup> е 0.17%. В сравнение с август 2009 г. *ОЛП* намалява с 1.54 пр.п., а спрямо юли 2010 г. – с 0.01 пр.п.

За август 2010 г. индексът *ЛЕОНИЯ*<sup>3</sup> е 0.17% и спрямо август 2009 г. той се понижава с 1.40 пр.п. Индексът *СОФИБОР*<sup>4</sup> за срочност *1 месец* спада в сравнение с август на предходната година с 1.81 пр.п. до 2.27%, а този за *3 месеца* – с 1.26 пр.п. до 4.04%.

*Доходността до падеж на държавни ценни книжа (ДЦК)* в левове с матуритет *5 години*, постигната на вторичния пазар, в сравнение с август 2009 г. намалява с 1.64 пр.п. до 3.69%. *Дългосрочният лихвен процент за оценка на степента на конвергенция (ДЛП)* през август 2010 г. е 5.99%. Спрямо същия месец на предходната година той се понижава с 1.78 пр.п., а в сравнение с юли 2010 г. – с 0.06 пр.п.

Графика 1



Лихвени проценти по нов бизнес по кредити

**Сектор Нефинансови предприятия.** През август 2010 г. средният лихвен процент по *кредитите до 1 млн. евро*, договорени в левове, спада спрямо август на предходната година с 1.06 пр.п. до 9.94%, а по тези, договорени в евро – с 0.19 пр.п. до 9.75%. Средният лихвен процент по *кредитите над 1 млн. евро* се повишава с 0.41 пр.п. до 9.36% при кредитите, договорени в левове, и спада с 1.76 пр.п. до 7.51% при кредитите, договорени в евро.

През август 2010 г. спрямо юли т.г. средният лихвен процент по *кредитите до 1 млн. евро*, договорени в левове, намалява с 0.06 пр.п., а по *кредитите до 1 млн. евро*, договорени в евро, се увеличава с 0.61 пр.п. Същият показател при *кредитите над 1 млн. евро*, договорени в левове, се повишава с 1.01 пр.п., а при *кредитите над 1 млн. евро*, договорени в евро, се понижава с 0.12 пр.п.

<sup>1</sup> Данните са предварителни. Пълният комплект от таблици за лихвената статистика на депозитите и кредитите на сектори *Нефинансови предприятия* и *Домакинства*, както и методологическите бележки, се намират на интернет страницата на БНБ в раздел *Статистика/ Парична и лихвена статистика/ Лихвена статистика/ Лихвена статистика*.

<sup>2</sup> *ОЛП* за текущия месец е равен на средната аритметична величина от стойностите на индекса *ЛЕОНИЯ* за работните дни на предходния календарен месец.

<sup>3</sup> Лихвен процент по реални сделки с необезпечени овърнайт-депозити в левове, предоставени на междубанковия пазар. Месечните стойности са изчислени като средноаритметични от дневните стойности.

<sup>4</sup> Фиксинг на котировките на необезпечени депозити в левове, предлагани на междубанковия пазар. Месечните стойности са изчислени като средноаритметични от дневните стойности.

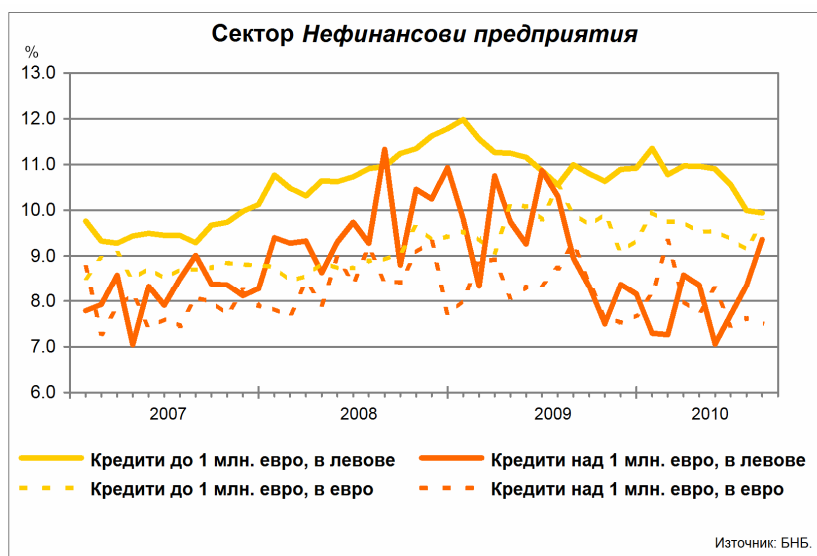
**Сектор Домакинства**<sup>5</sup>. През август 2010 г. средният лихвен процент по *кредитите за потребление* в левове спада в сравнение с август 2009 г. с 1.38 пр.п. до 12.58%, по *жилищните кредити* в левове – с 1.17 пр.п. до 8.96%, по *жилищните кредити* в евро – с 1.00 пр.п. до 8.04%, а по *другите кредити* в левове – с 1.11 пр.п. до 11.22%.

През август 2010 г. в сравнение с юли т.г. средният лихвен процент по *кредитите за потребление* в левове намалява с 0.02 пр.п., по *жилищните кредити* в левове – с 0.45 пр.п., по *жилищните кредити* в евро – с 0.39 пр.п., а по *другите кредити* в левове – с 0.22 пр.п.

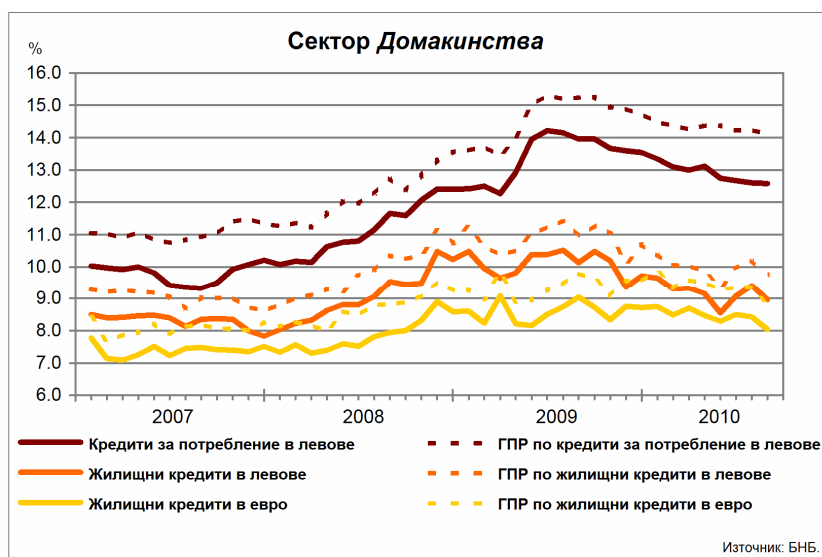
*Годишният процент на разходите (ГПР)* по *кредитите за потребление* в левове през август 2010 г. е 14.12%. Спрямо август 2009 г. той се понижава с 1.13 пр.п. *Годишният процент на разходите* по *жилищните кредити* в левове в сравнение със същия месец на 2009 г. спада с 1.21 пр.п. до 9.75%, а по *жилищните кредити* в евро – с 0.95 пр.п. до 8.84%.

През август 2010 г. в сравнение с юли 2010 г. *годишният процент на разходите* по *кредитите за потребление* в левове намалява с 0.12 пр.п., а по *жилищните кредити* в левове и в евро – съответно с 0.45 и 0.53 пр.п.

Графика 2



Графика 3



<sup>5</sup> Сектор Домакинства включва и сектор НТООД. Данните за кредитите за потребление и за жилищните кредити се отнасят само за сектор Домакинства.

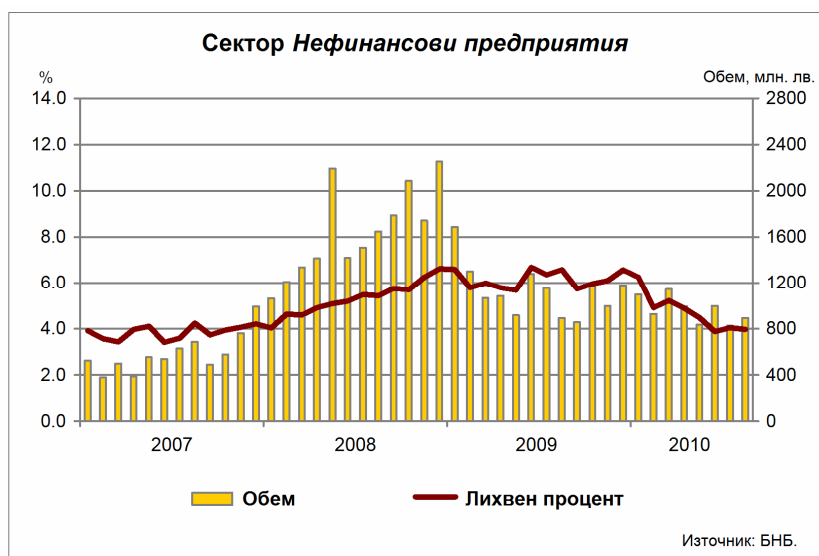
## Лихвени проценти по нов бизнес по депозити

**Сектор Нефинансови предприятия.** Средният лихвен процент по депозитите с договорен матуритет в левове през август 2010 г. в сравнение с август 2009 г. се понижава с 2.61 пр.п. до 3.97%, а по тези в евро – с 1.00 пр.п. до 3.24%. В сравнение с юли 2010 г. средният лихвен процент по депозитите с договорен матуритет в левове спада с 0.07 пр.п., а по тези в евро – с 0.17 пр.п.

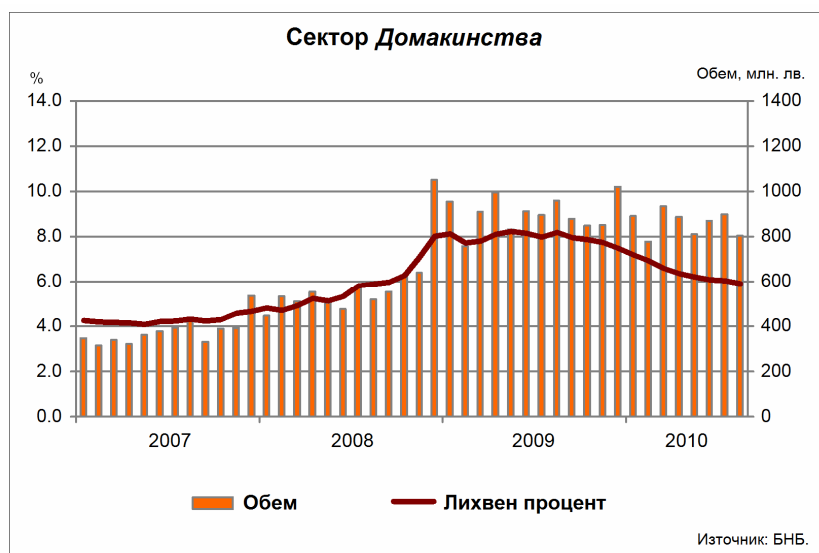
**Сектор Домакинства**<sup>5</sup>. През август 2010 г. спрямо август 2009 г. средният лихвен процент по депозитите с договорен матуритет в левове намалява с 2.29 пр.п. до 5.91%, а по тези в евро – с 1.50 пр.п. до 5.13%. В сравнение с юли 2010 г. средният лихвен процент по депозитите с договорен матуритет в левове се понижава с 0.13 пр.п., а по тези в евро се увеличава с 0.03 пр.п.

### Лихвени проценти и обеми по нов бизнес по депозити с договорен матуритет (в левове)

Графика 4



Графика 5

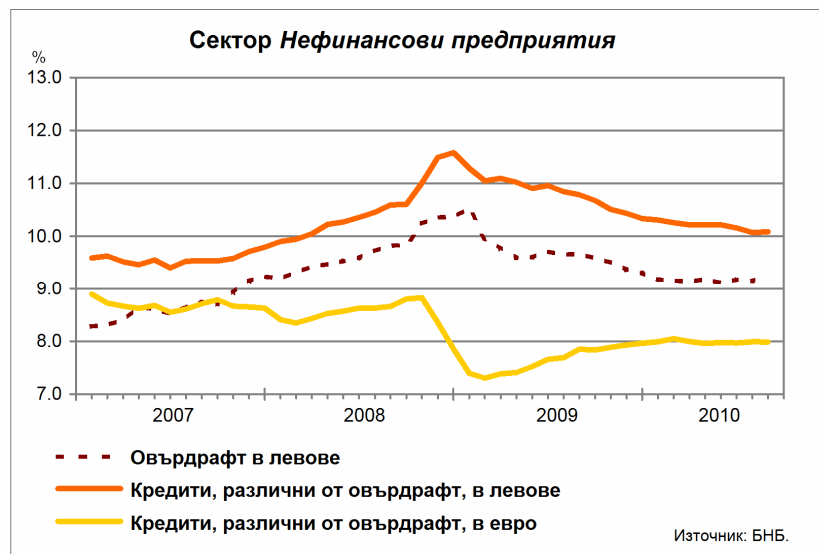


### Лихвени проценти по салда по кредити

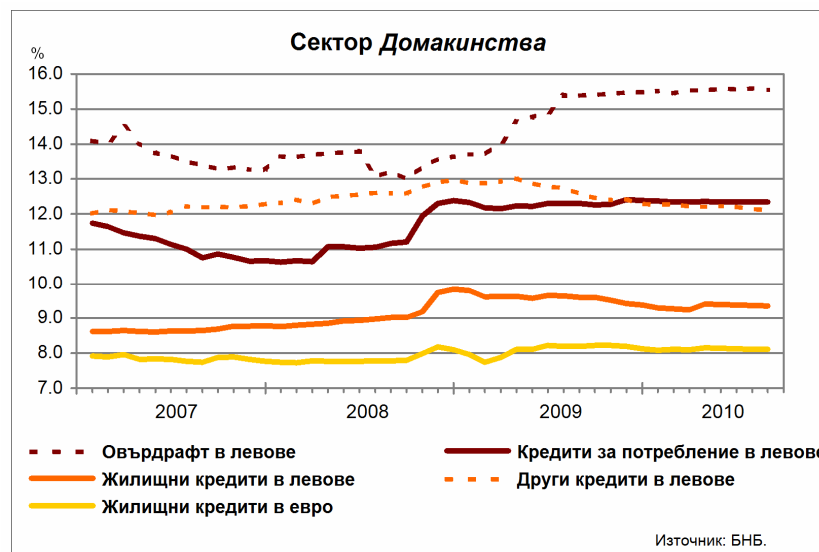
**Сектор Нефинансови предприятия.** През август 2010 г. средният лихвен процент по *овърдрафта* в левове е 9.24%. Спрямо август на предходната година той спада с 0.43 пр.п. Средният лихвен процент по *кредитите, различни от овърдрафт*, в левове намалява с 0.70 пр.п. до 10.09%, а по тези в евро се повишава с 0.14 пр.п. до 7.99%.

**Сектор Домакинства**<sup>5</sup>. Средният лихвен процент по *овърдрафта* в левове през август 2010 г. в сравнение с август 2009 г. нараства с 0.17 пр.п. до 15.55%. Същият показател при *кредитите за потребление* в левове се увеличава с 0.03 пр.п. до 12.34%. Средният лихвен процент по *жилищните кредити* в левове се понижава с 0.25 пр.п. до 9.35%, по *жилищните кредити* в евро – с 0.07 пр.п. до 8.12%, а по *другите кредити* в левове – с 0.47 пр.п. до 12.11%.

Графика 6



Графика 7

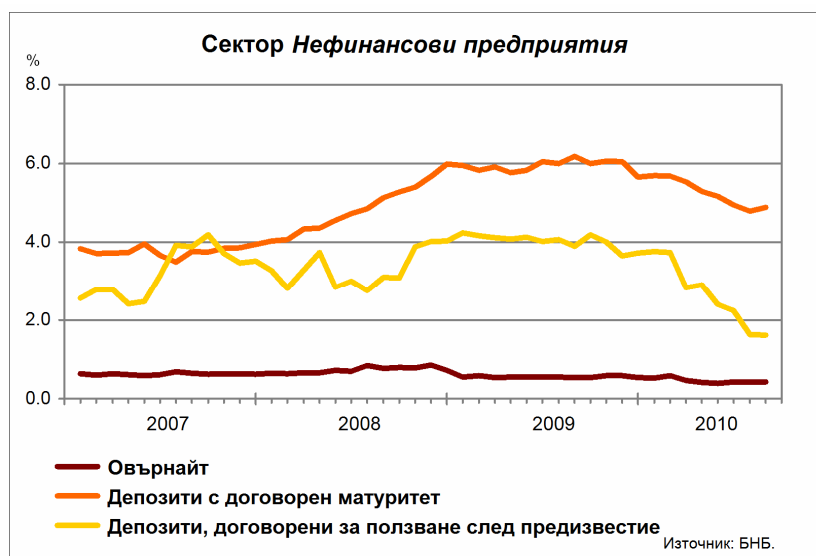


### Лихвени проценти по салда по депозити (в левове)

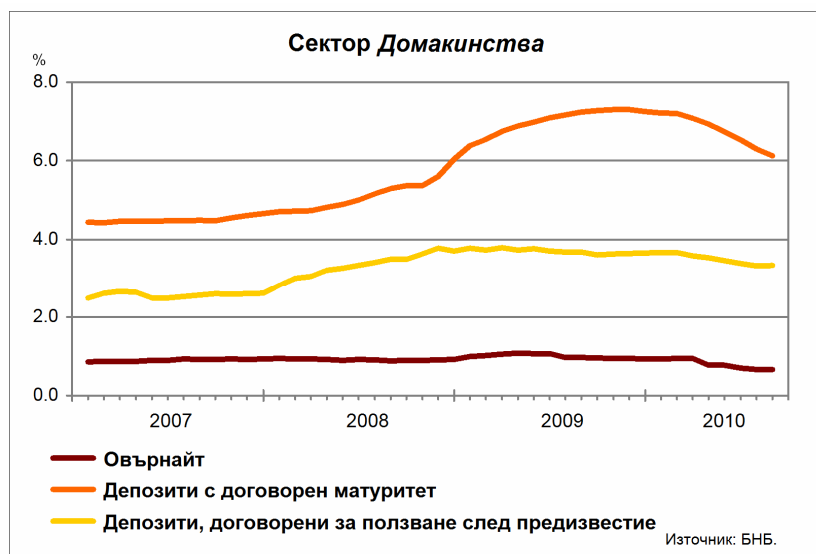
**Сектор Нефинансови предприятия.** През август 2010 г. средният лихвен процент по *овърнай*-депозитите намалява спрямо същия месец на предходната година с 0.11 пр.п. до 0.43%, по *депозитите с договорен матуритет* – с 1.29 пр.п. до 4.88%, а по *депозитите, договорени за ползване след предизвестие* – с 2.27 пр.п. до 1.62%.

**Сектор Домакинства<sup>5</sup>.** През август 2010 г. средният лихвен процент по *овърнай*-депозитите в сравнение с август 2009 г. се понижава с 0.31 пр.п. до 0.66%, а този по *депозитите с договорен матуритет* – с 1.11 пр.п. до 6.13%. Средният лихвен процент по *депозитите, договорени за ползване след предизвестие*, спада с 0.33 пр.п. до 3.34%.

Графика 8



Графика 9



**ЛИХВЕНА СТАТИСТИКА<sup>1</sup>**  
**Август 2010 г.**

|  | 2009   | 2010  |        |
|--|--------|-------|--------|
|  | Август | Юли   | Август |
| <b>Междубанков пазар и доходност на държавни ценни книжа</b>                             |        |       |        |
| Основен лихвен процент (ОЛП) <sup>2</sup>  | 1.71   | 0.18  | 0.17   |
| ЛЕОНИЯ <sup>3</sup>  | 1.57   | 0.17  | 0.17   |
| СОФИБОР <sup>4</sup>   |        |       |        |
| за 1 месец   | 4.08   | 2.38  | 2.27   |
| за 3 месеца  | 5.30   | 4.09  | 4.04   |
| за 6 месеца  | 6.64   | 5.39  | 5.38   |
| за 12 месеца   | 9.39   | 8.12  | 8.03   |
| Доходност на държавни ценни книжа (ДЦК) <sup>5</sup>                                     |        |       |        |
| 3-годишни ДЦК  | -      | -     | -      |
| 5-годишни ДЦК  | 5.33   | 4.15  | 3.69   |
| 10-годишни ДЦК <sup>6</sup>  | 7.50   | 5.95  | 5.62   |
| Дългосрочен лихвен процент за оценка на степента на конвергенция (ДЛП) <sup>7</sup>      | 7.77   | 6.05  | 5.99   |
| <b>Лихвени проценти по нов бизнес<sup>8</sup></b>  |        |       |        |
| <b>Кредити</b>   |        |       |        |
| <b>Нефинансови предприятия</b>   |        |       |        |
| кредити до 1 млн. евро, договорени в левове  | 11.00  | 10.00 | 9.94   |
| кредити до 1 млн. евро, договорени в евро  | 9.94   | 9.14  | 9.75   |
| кредити над 1 млн. евро, договорени в левове   | 8.95   | 8.35  | 9.36   |
| кредити над 1 млн. евро, договорени в евро   | 9.27   | 7.63  | 7.51   |
| <b>Домакинства<sup>9</sup></b>   |        |       |        |
| кредити за потребление в левове  | 13.96  | 12.60 | 12.58  |
| жилищни кредити в левове   | 10.13  | 9.41  | 8.96   |
| жилищни кредити в евро   | 9.04   | 8.43  | 8.04   |
| други кредити в левове   | 12.33  | 11.44 | 11.22  |
| Годишен процент на разходите (ГПР) <sup>10</sup> по кредити за сектор <i>Домакинства</i> |        |       |        |
| ГПР по кредити за потребление в левове   | 15.25  | 14.24 | 14.12  |
| ГПР по жилищни кредити в левове  | 10.96  | 10.20 | 9.75   |
| ГПР по жилищни кредити в евро  | 9.79   | 9.37  | 8.84   |
| <b>Депозити</b>  |        |       |        |
| <b>Нефинансови предприятия</b>   |        |       |        |
| депозити с договорен матуритет в левове  | 6.58   | 4.04  | 3.97   |
| депозити с договорен матуритет в евро  | 4.24   | 3.41  | 3.24   |
| <b>Домакинства<sup>9</sup></b>   |        |       |        |
| депозити с договорен матуритет в левове  | 8.20   | 6.04  | 5.91   |
| депозити с договорен матуритет в евро  | 6.63   | 5.10  | 5.13   |
| <b>Лихвени проценти по салда<sup>8</sup></b>   |        |       |        |
| <b>Кредити</b>   |        |       |        |
| <b>Нефинансови предприятия</b>   |        |       |        |
| овърдрафт в левове   | 9.67   | 9.16  | 9.24   |
| кредити, различни от овърдрафт, в левове   | 10.79  | 10.07 | 10.09  |
| кредити, различни от овърдрафт, в евро   | 7.85   | 7.99  | 7.99   |
| <b>Домакинства<sup>9</sup></b>   |        |       |        |
| овърдрафт в левове   | 15.38  | 15.59 | 15.55  |
| кредити, различни от овърдрафт   |        |       |        |
| кредити за потребление в левове  | 12.31  | 12.34 | 12.34  |
| жилищни кредити в левове   | 9.60   | 9.36  | 9.35   |
| жилищни кредити в евро   | 8.19   | 8.12  | 8.12   |
| други кредити в левове   | 12.58  | 12.15 | 12.11  |
| <b>Депозити</b>  |        |       |        |
| <b>Нефинансови предприятия</b>   |        |       |        |
| овърнайт-депозити в левове   | 0.54   | 0.43  | 0.43   |
| депозити с договорен матуритет в левове  | 6.17   | 4.78  | 4.88   |
| депозити, договорени за ползване след предизвестие, в левове                             | 3.89   | 1.63  | 1.62   |
| <b>Домакинства<sup>9</sup></b>   |        |       |        |
| овърнайт-депозити в левове   | 0.97   | 0.66  | 0.66   |
| депозити с договорен матуритет в левове  | 7.24   | 6.30  | 6.13   |
| депозити, договорени за ползване след предизвестие, в левове                             | 3.67   | 3.32  | 3.34   |

Източник: БНБ.

<sup>1</sup> Данните са предварителни.<sup>2</sup> ОЛП за текущия месец е равен на средната аритметична величина от стойностите на индекса ЛЕОНИЯ за работните дни на предходния календарен месец.<sup>3</sup> Лихвен процент по реални сделки с необезпечени овърнайт-депозити в левове, предоставени на междубанковия пазар. Месечните стойности са изчислени като средноаритметични от дневните стойности.<sup>4</sup> Фиксинг на котировките на необезпечени депозити в левове, предлагани на междубанковия пазар. Месечните стойности са изчислени като средноаритметични от дневните стойности.<sup>5</sup> Среднопретеглена ефективна доходност, постигната на вторичния пазар при сделки с лихвоносни ДЦК, деноминирани в левове.<sup>6</sup> В десетгодишните ДЦК се включват и емисиите от десет години и шест месеца.<sup>7</sup> Определя се на база доходността до падеж на вторичния пазар по дългосрочна ценна книга (бенчмарк), емитирана от Министерството на финансите (сектор *Централно държавно управление*) и деноминирана в национална валута. Месечните стойности са изчислени като средноаритметични от дневните стойности.<sup>8</sup> Ефективни годишни лихвени проценти, среднопретеглени съответно с обемите по нов бизнес през отчетния период или със салдата към края на отчетния период.<sup>9</sup> Сектор *Домакинства* включва и сектор *НТООД*. Данните за *кредитите за потребление* и за *жилищните кредити* се отнасят само за сектор *Домакинства*.<sup>10</sup> Включва всички лихвени плащания по кредита, както и всички такси, комисиони и други разходи за сметка на клиента, извършването на които е условие за отпускането на кредита.