



ПРЕССЪОБЩЕНИЕ

27 октомври 2010 г.  
12:00 ч.

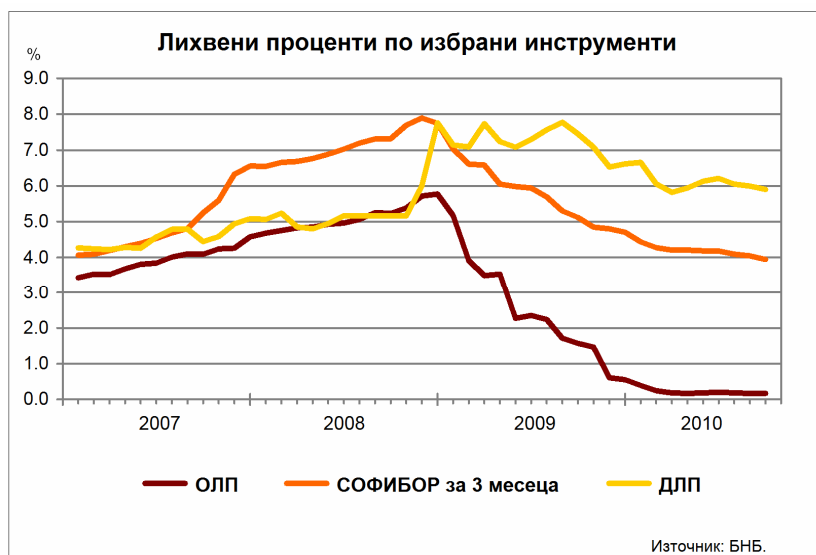
ЛИХВЕНА СТАТИСТИКА<sup>1</sup>  
Септември 2010 г.

През септември 2010 г. *основният лихвен процент (ОЛП)*<sup>2</sup> е 0.17%. В сравнение със септември 2009 г. ОЛП намалява с 1.40 пр.п., а спрямо август 2010 г. запазва достигнатото ниво.

За септември 2010 г. индексът ЛЕОНИА<sup>3</sup> е 0.17% и спрямо септември 2009 г. се понижава с 1.29 пр.п. Индексът СОФИБОР<sup>4</sup> за срочност 1 месец спада в сравнение със септември на предходната година с 1.70 пр.п. до 2.17%, а този за 3 месеца – с 1.17 пр.п. до 3.94%.

Доходността до падеж на държавни ценни книжа (ДЦК) в левове с матуритет 5 години, постигната на вторичния пазар, в сравнение със септември 2009 г. намалява с 2.17 пр.п. до 2.71%. Дългосрочният лихвен процент за оценка на степента на конвергенция (ДЛП) през септември 2010 г. е 5.90%. Спрямо същия месец на предходната година той се понижава с 1.55 пр.п., а в сравнение с август 2010 г. – с 0.09 пр.п.

Графика 1



Лихвени проценти по нов бизнес по кредити

**Сектор Нефинансови предприятия.** През септември 2010 г. средният лихвен процент по кредитите до 1 млн. евро, договорени в левове, спада спрямо септември на предходната година с 0.65 пр.п. до 10.15%, а по тези, договорени в евро – с 0.56 пр.п. до 9.11%. Средният лихвен процент по кредитите над 1 млн. евро се понижава с 1.28 пр.п. до 7.04% при кредитите, договорени в левове, и с 0.73 пр.п. до 7.68% при кредитите, договорени в евро.

През септември 2010 г. спрямо август т.г. средният лихвен процент по кредитите до 1 млн. евро, договорени в левове, се повишава с 0.21 пр.п., а по кредитите до 1 млн. евро, договорени в евро, намалява с 0.64 пр.п. Същият показател при кредитите над 1 млн. евро, договорени в левове, спада с 2.32 пр.п., а при кредитите над 1 млн. евро, договорени в евро, се увеличава с 0.17 пр.п.

<sup>1</sup> Данните са предварителни. Пълният комплект от таблици за лихвената статистика на депозитите и кредитите на сектори Нефинансови предприятия и Домакинства, както и методологическите бележки, се намират на интернет страницата на БНБ в раздел Статистика/ Парична и лихвена статистика/ Лихвена статистика/ Лихвена статистика. Данните за депозитите за периода януари – юли 2010 г. и за новия бизнес по кредитите за юни 2010 г. са ревизирани.

<sup>2</sup> ОЛП за текущия месец е равен на средната аритметична величина от стойностите на индекса ЛЕОНИА за работните дни на предходния календарен месец.

<sup>3</sup> Лихвен процент по реални сделки с необезпечени овърнайт-депозити в левове, предоставени на междубанковия пазар. Месечните стойности са изчислени като средноаритметични от дневните стойности.

<sup>4</sup> Фиксинг на котировките на необезпечени депозити в левове, предлагани на междубанковия пазар. Месечните стойности са изчислени като средноаритметични от дневните стойности.

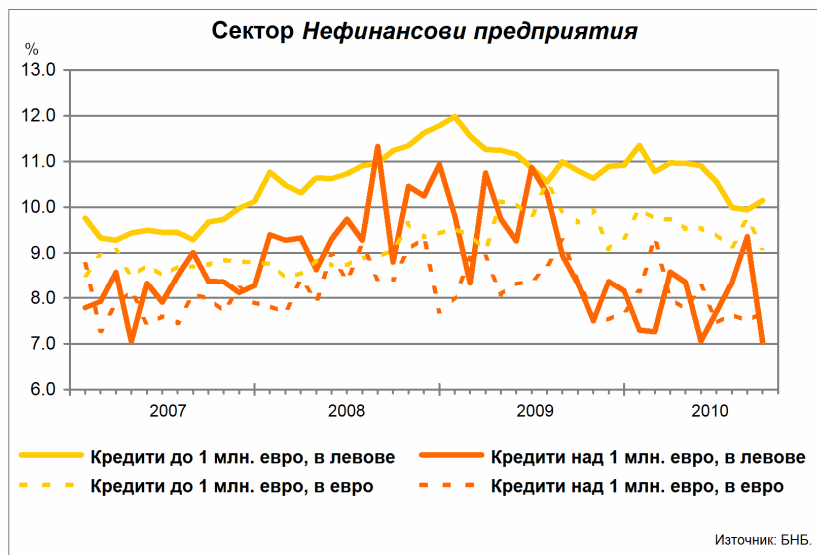
**Сектор Домакинства**<sup>5</sup>. През септември 2010 г. средният лихвен процент по кредитите за потребление в левове спада в сравнение със септември 2009 г. с 1.53 пр.п. до 12.43%, по жилищните кредити в левове – с 2.04 пр.п. до 8.44%, по жилищните кредити в евро – с 0.34 пр.п. до 8.39%, а по другите кредити в левове – с 1.75 пр.п. до 10.92%.

През септември 2010 г. в сравнение с август т.г. средният лихвен процент по кредитите за потребление в левове намалява с 0.15 пр.п., по жилищните кредити в левове – с 0.52 пр.п., а по другите кредити в левове – с 0.30 пр.п. Същият показател при жилищните кредити в евро се увеличава с 0.35 пр.п.

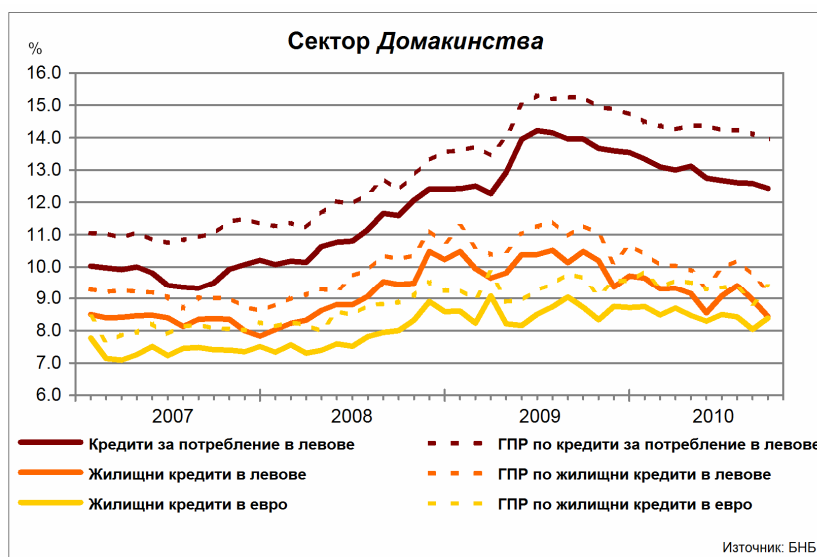
Годишният процент на разходите (ГПР) по кредитите за потребление в левове през септември 2010 г. е 13.95%. Спрямо септември 2009 г. той се понижава с 1.31 пр.п. Годишният процент на разходите по жилищните кредити в левове в сравнение със същия месец на 2009 г. спада с 2.04 пр.п. до 9.24%, а по жилищните кредити в евро – с 0.27 пр.п. до 9.38%.

През септември 2010 г. в сравнение с август 2010 г. годишният процент на разходите по кредитите за потребление в левове и по жилищните кредити в левове намалява съответно с 0.17 и 0.51 пр.п., а по жилищните кредити в евро се повишава с 0.54 пр.п.

Графика 2



Графика 3



<sup>5</sup> Сектор Домакинства включва и сектор НТООД. Данните за кредитите за потребление и за жилищните кредити се отнасят само за сектор Домакинства.

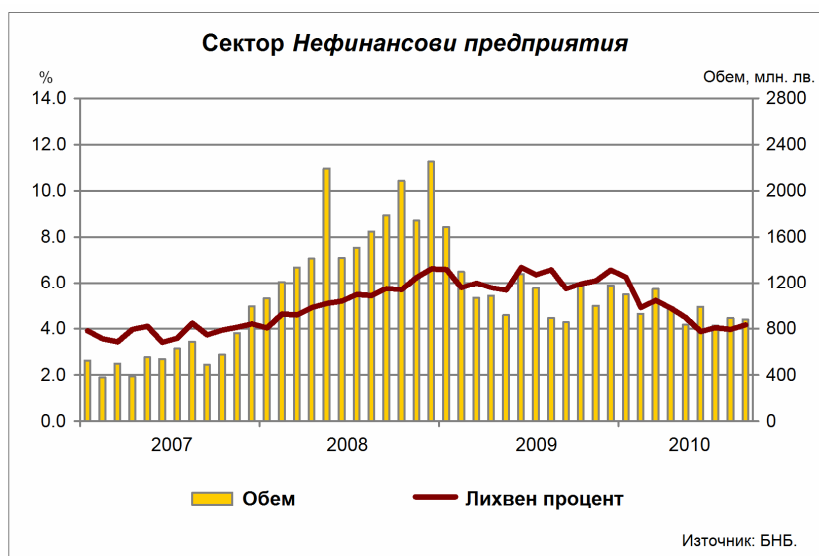
## Лихвени проценти по нов бизнес по депозити

**Сектор Нефинансови предприятия.** Средният лихвен процент по депозитите с договорен матуритет в левове през септември 2010 г. в сравнение със септември 2009 г. намалява с 1.57 пр.п. до 4.17%, а по тези в евро – с 0.76 пр.п. до 3.62%. В сравнение с август 2010 г. средният лихвен процент по депозитите с договорен матуритет в левове се увеличава с 0.20 пр.п., а по тези в евро – с 0.38 пр.п.

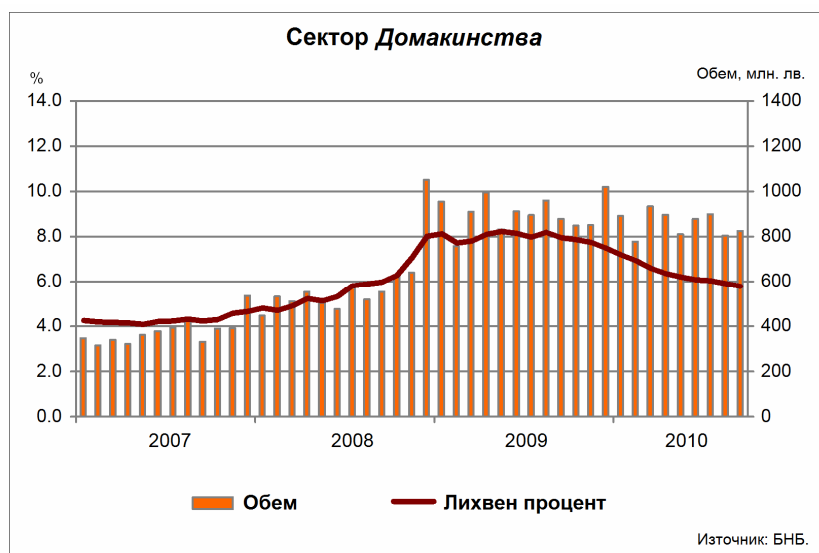
**Сектор Домакинства**<sup>5</sup>. През септември 2010 г. спрямо септември 2009 г. средният лихвен процент по депозитите с договорен матуритет в левове спада с 2.16 пр.п. до 5.79%, а по тези в евро – с 1.31 пр.п. до 5.20%. В сравнение с август 2010 г. средният лихвен процент по депозитите с договорен матуритет в левове се понижава с 0.12 пр.п., а по тези в евро нараства с 0.07 пр.п.

### Лихвени проценти и обеми по нов бизнес по депозити с договорен матуритет (в левове)

Графика 4



Графика 5

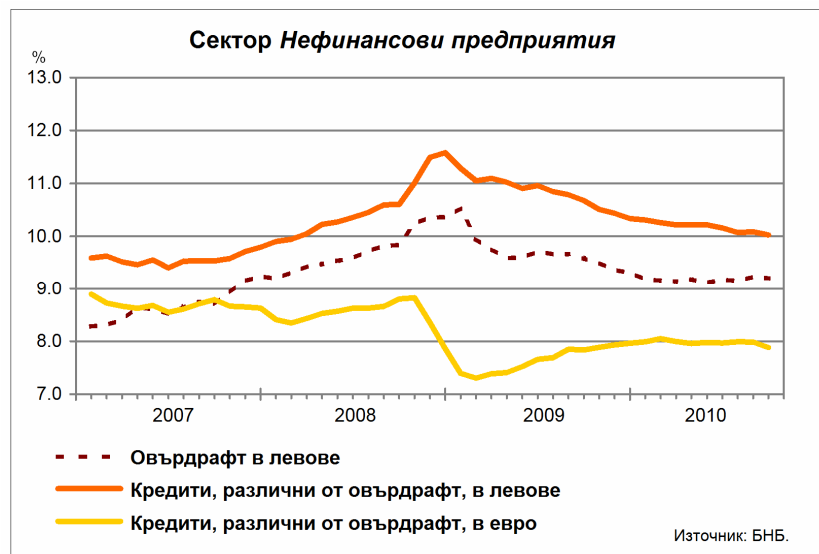


### Лихвени проценти по салда по кредити

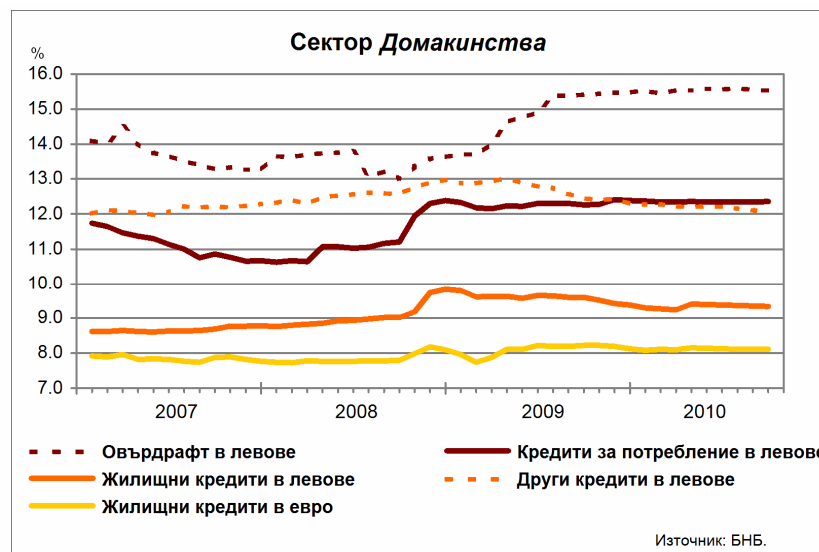
**Сектор Нефинансови предприятия.** През септември 2010 г. средният лихвен процент по *овърдрафта* в левове е 9.20%. Спрямо септември на предходната година той спада с 0.39 пр.п. Средният лихвен процент по *кредитите, различни от овърдрафт*, в левове намалява с 0.65 пр.п. до 10.03%, а по тези в евро се повишава с 0.04 пр.п. до 7.88%.

**Сектор Домакинства**<sup>5</sup>. Средният лихвен процент по *овърдрафта* в левове през септември 2010 г. в сравнение със септември 2009 г. нараства с 0.12 пр.п. до 15.53%. Същият показател при *кредитите за потребление* в левове се увеличава с 0.10 пр.п. до 12.36%. Средният лихвен процент по *жилищните кредити* в левове се понижава с 0.25 пр.п. до 9.34%, по *жилищните кредити* в евро – с 0.11 пр.п. до 8.11%, а по *другите кредити* в левове – с 0.40 пр.п. до 12.05%.

Графика 6



Графика 7

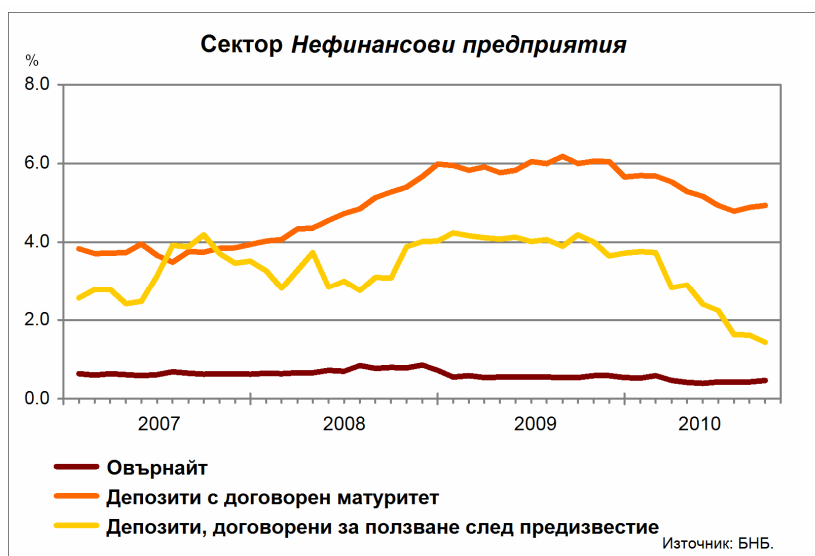


### Лихвени проценти по салда по депозити (в левове)

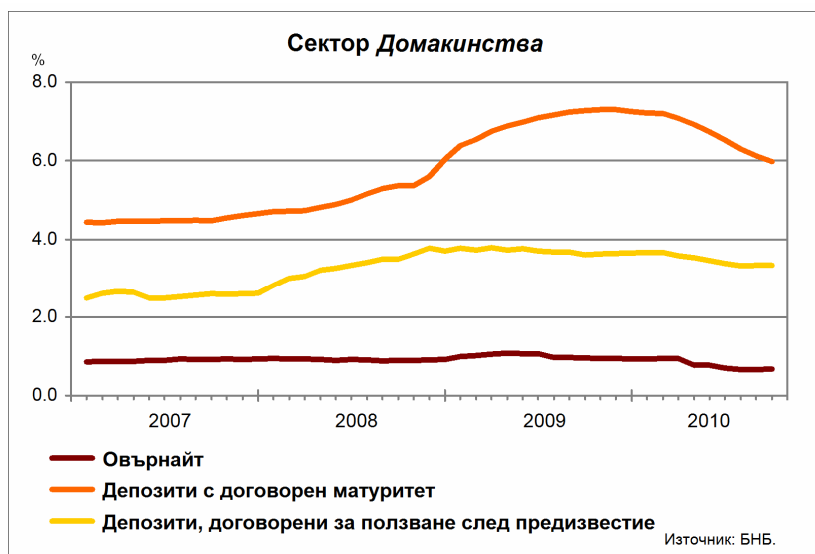
**Сектор Нефинансови предприятия.** През септември 2010 г. средният лихвен процент по *овърнайт-депозитите* намалява спрямо същия месец на предходната година с 0.08 пр.п. до 0.46%, по *депозитите с договорен матуритет* – с 1.06 пр.п. до 4.93%, а по *депозитите, договорени за ползване след предизвестие* – с 2.74 пр.п. до 1.44%.

**Сектор Домакинства<sup>5</sup>.** През септември 2010 г. средният лихвен процент по *овърнайт-депозитите* в сравнение със септември 2009 г. се понижава с 0.28 пр.п. до 0.68%, а този по *депозитите с договорен матуритет* – с 1.30 пр.п. до 5.98%. Средният лихвен процент по *депозитите, договорени за ползване след предизвестие*, спада с 0.26 пр.п. до 3.34%.

Графика 8



Графика 9



**ЛИХВЕНА СТАТИСТИКА<sup>1</sup>**  
**Септември 2010 г.**

	2009	2010	
	Септември	Август	Септември
<b>Междубанков пазар и доходност на държавни ценни книжа</b>			
Основен лихвен процент (ОЛП) <sup>2</sup>	1.57	0.17	0.17
ЛЕОНИЯ <sup>3</sup>	1.46	0.17	0.17
СОФИБОР <sup>4</sup>			
за 1 месец	3.87	2.27	2.17
за 3 месеца	5.11	4.04	3.94
за 6 месеца	6.44	5.38	5.31
за 12 месеца	9.27	8.03	7.80
Доходност на държавни ценни книжа (ДЦК) <sup>5</sup>			
3-годишни ДЦК	-	-	-
5-годишни ДЦК	4.88	3.69	2.71
10-годишни ДЦК <sup>6</sup>	7.06	5.62	5.43
Дългосрочен лихвен процент за оценка на степента на конвергенция (ДЛП) <sup>7</sup>	7.45	5.99	5.90
<b>Лихвени проценти по нов бизнес<sup>8</sup></b>			
<b>Кредити</b>			
<b>Нефинансови предприятия</b>			
кредити до 1 млн. евро, договорени в левове	10.80	9.94	10.15
кредити до 1 млн. евро, договорени в евро	9.67	9.75	9.11
кредити над 1 млн. евро, договорени в левове	8.32	9.36	7.04
кредити над 1 млн. евро, договорени в евро	8.41	7.51	7.68
<b>Домакинства<sup>9</sup></b>			
кредити за потребление в левове	13.96	12.58	12.43
жилищни кредити в левове	10.48	8.96	8.44
жилищни кредити в евро	8.73	8.04	8.39
други кредити в левове	12.67	11.22	10.92
Годишен процент на разходите (ГПР) <sup>10</sup> по кредити за сектор <i>Домакинства</i>			
ГПР по кредити за потребление в левове	15.26	14.12	13.95
ГПР по жилищни кредити в левове	11.28	9.75	9.24
ГПР по жилищни кредити в евро	9.65	8.84	9.38
<b>Депозити</b>			
<b>Нефинансови предприятия</b>			
депозити с договорен матуритет в левове	5.74	3.97	4.17
депозити с договорен матуритет в евро	4.38	3.24	3.62
<b>Домакинства<sup>9</sup></b>			
депозити с договорен матуритет в левове	7.95	5.91	5.79
депозити с договорен матуритет в евро	6.51	5.13	5.20
<b>Лихвени проценти по салда<sup>8</sup></b>			
<b>Кредити</b>			
<b>Нефинансови предприятия</b>			
овърдрафт в левове	9.59	9.24	9.20
кредити, различни от овърдрафт, в левове	10.68	10.09	10.03
кредити, различни от овърдрафт, в евро	7.84	7.99	7.88
<b>Домакинства<sup>9</sup></b>			
овърдрафт в левове	15.41	15.55	15.53
кредити, различни от овърдрафт			
кредити за потребление в левове	12.26	12.34	12.36
жилищни кредити в левове	9.59	9.35	9.34
жилищни кредити в евро	8.22	8.12	8.11
други кредити в левове	12.45	12.11	12.05
<b>Депозити</b>			
<b>Нефинансови предприятия</b>			
овърнайт-депозити в левове	0.54	0.43	0.46
депозити с договорен матуритет в левове	5.99	4.88	4.93
депозити, договорени за ползване след предизвестие, в левове	4.18	1.62	1.44
<b>Домакинства<sup>9</sup></b>			
овърнайт-депозити в левове	0.96	0.66	0.68
депозити с договорен матуритет в левове	7.28	6.13	5.98
депозити, договорени за ползване след предизвестие, в левове	3.60	3.34	3.34

Източник: БНБ.

<sup>1</sup> Данните са предварителни. Данните за депозитите за периода януари – юли 2010 г. и за новия бизнес по кредитите за юни 2010 г. са ревизирани.<sup>2</sup> ОЛП за текущия месец е равен на средната аритметична величина от стойностите на индекса ЛЕОНИЯ за работните дни на предходния календарен месец.<sup>3</sup> Лихвен процент по реални сделки с необезпечени овърнайт-депозити в левове, предоставени на междубанковия пазар. Месечните стойности са изчислени като средноаритметични от дневните стойности.<sup>4</sup> Фиксинг на котировките на необезпечени депозити в левове, предлагани на междубанковия пазар. Месечните стойности са изчислени като средноаритметични от дневните стойности.<sup>5</sup> Среднопретеглена ефективна доходност, постигната на вторичния пазар при сделки с лихвоносни ДЦК, деноминирани в левове.<sup>6</sup> В десетгодишните ДЦК се включват и емисиите от десет години и шест месеца.<sup>7</sup> Определя се на база доходността до падеж на вторичния пазар по дългосрочна ценна книга (бенчмарк), емитирана от Министерството на финансите (сектор *Централно държавно управление*) и деноминирана в национална валута. Месечните стойности са изчислени като средноаритметични от дневните стойности.<sup>8</sup> Ефективни годишни лихвени проценти, среднопретеглени съответно с обемите по нов бизнес през отчетния период или със салдата към края на отчетния период.<sup>9</sup> Сектор *Домакинства* включва и сектор *НТООД*. Данните за *кредитите за потребление* и за *жилищните кредити* се отнасят само за сектор *Домакинства*.<sup>10</sup> Включва всички лихвени плащания по кредита, както и всички такси, комисиони и други разходи за сметка на клиента, извършването на които е условие за отпускането на кредита.