



ПРЕССЪОБЩЕНИЕ

27 януари 2011 г.
12:00 ч.

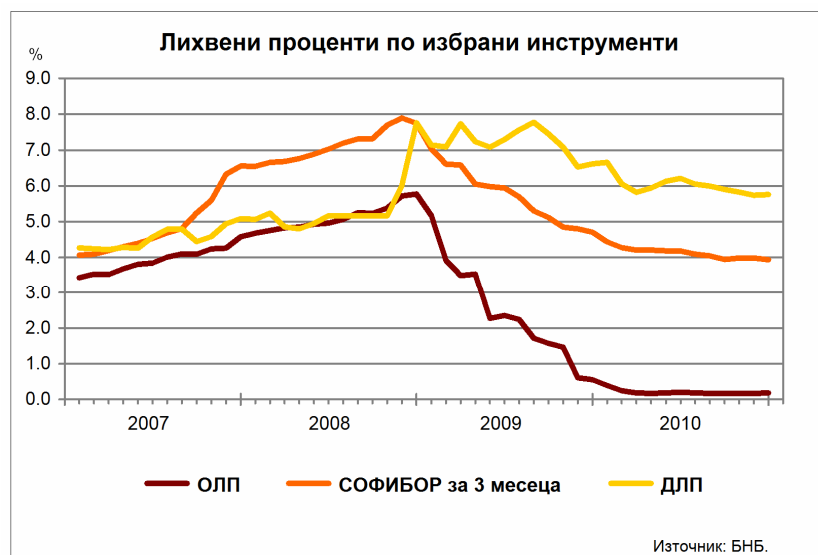
ЛИХВЕНА СТАТИСТИКА¹
Декември 2010 г.

През декември 2010 г. *основният лихвен процент (ОЛП)*² е 0.18%. В сравнение с декември 2009 г. *ОЛП* намалява с 0.37 пр.п., а спрямо ноември 2010 г. се увеличава с 0.01 пр.п.

За декември 2010 г. индексът *ЛЕОНИЯ*³ е 0.18% и спрямо декември 2009 г. се понижава с 0.21 пр.п. Индексът *СОФИБОР*⁴ за срочност *1 месец* спада в сравнение с декември на предходната година с 1.06 пр.п. до 2.14%, а този за *3 месеца* – с 0.78 пр.п. до 3.93%.

Доходността до падеж на държавни ценни книжа (ДЦК) в левове с матуритет *5 години*, постигната на вторичния пазар, в сравнение с декември 2009 г. намалява с 1.15 пр.п. до 2.86%. *Дългосрочният лихвен процент за оценка на степента на конвергенция (ДЛП)* през декември 2010 г. е 5.76%. Спрямо същия месец на предходната година той се понижава с 0.85 пр.п., а в сравнение с ноември 2010 г. се повишава с 0.02 пр.п.

Графика 1



Лихвени проценти по нов бизнес по кредити

Сектор Нефинансови предприятия. През декември 2010 г. *средният лихвен процент по кредитите до 1 млн. евро*, договорени в левове, спада спрямо декември на предходната година с 0.61 пр.п. до 10.31%, а по тези, договорени в евро, нараства с 0.04 пр.п. до 9.38%. *Средният лихвен процент по кредитите над 1 млн. евро*, договорени в левове, намалява с 0.39 пр.п. до 7.77%, а по тези, договорени в евро, се увеличава с 0.98 пр.п. до 8.67%.

През декември 2010 г. спрямо ноември 2010 г. *средният лихвен процент по кредитите до 1 млн. евро*, договорени в левове, се понижава с 0.25 пр.п., а по *кредитите до 1 млн. евро*, договорени в евро, се повишава с 0.60 пр.п. При *кредитите над 1 млн. евро*, договорени в левове, той спада с 0.13 пр.п., а при *кредитите над 1 млн. евро*, договорени в евро, нараства с 0.15 пр.п.

¹ Данните са предварителни. Пълният комплект от таблици за лихвената статистика на депозитите и кредитите на сектори *Нефинансови предприятия* и *Домакинства*, както и методологическите бележки, се намират на интернет страницата на БНБ в раздел *Статистика/ Парична и лихвена статистика/ Лихвена статистика/ Лихвена статистика*. Данните за депозитите и за кредитите за периода януари – октомври 2010 г. са ревизирани.

² *ОЛП* за текущия месец е равен на средната аритметична величина от стойностите на индекса *ЛЕОНИЯ* за работните дни на предходния календарен месец.

³ Лихвен процент по реални сделки с необезпечени овърнайт-депозити в левове, предоставени на междубанковия пазар. Месечните стойности са изчислени като средноаритметични от дневните стойности.

⁴ Фиксинг на котировките на необезпечени депозити в левове, предлагани на междубанковия пазар. Месечните стойности са изчислени като средноаритметични от дневните стойности.

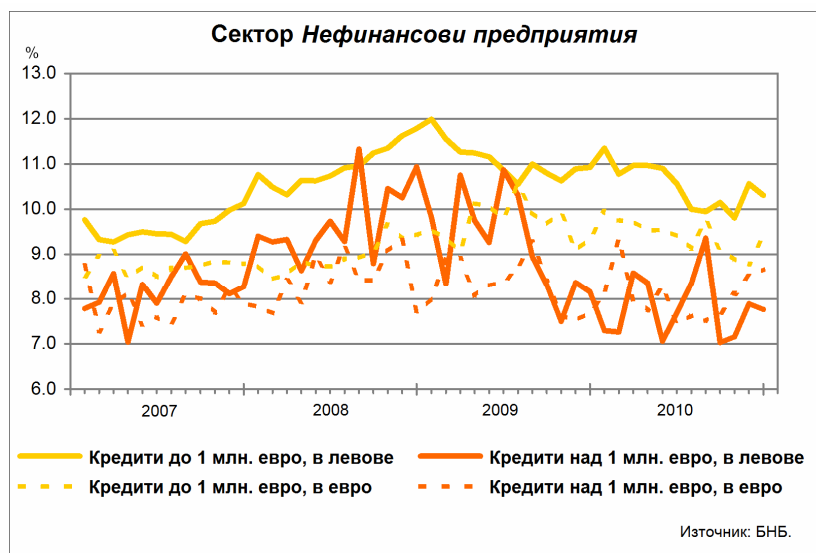
Сектор Домакинства⁵. През декември 2010 г. средният лихвен процент по *кредитите за потребление* в левове намалява в сравнение с декември 2009 г. с 1.11 пр.п. до 12.43%, по *жилищните кредити* в левове – с 1.38 пр.п. до 8.34%, по *жилищните кредити* в евро – с 0.84 пр.п. до 7.88%, а по *другите кредити* в левове – с 0.06 пр.п. до 11.87%.

През декември 2010 г. в сравнение с ноември 2010 г. средният лихвен процент по *кредитите за потребление* в левове се увеличава с 0.03 пр.п., а по *другите кредити* в левове – с 0.47 пр.п. При *жилищните кредити* в левове той се понижава с 0.48 пр.п., а по *жилищните кредити* в евро запазва нивото си.

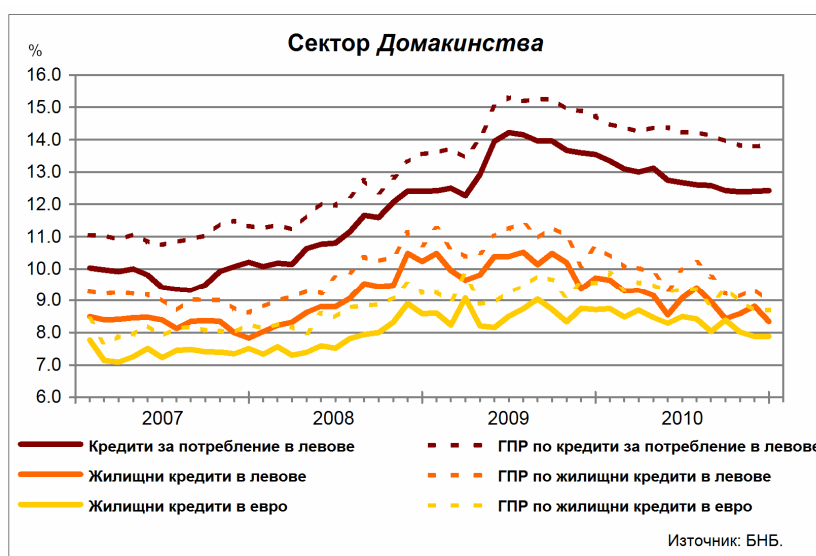
Годишният процент на разходите (ГПР) по *кредитите за потребление* в левове през декември 2010 г. е 13.82%. Спрямо декември 2009 г. той спада с 0.90 пр.п. *Годишният процент на разходите* по *жилищните кредити* в левове в сравнение със същия месец на 2009 г. намалява с 1.71 пр.п. до 8.97%, а по *жилищните кредити* в евро – с 0.85 пр.п. до 8.71%.

През декември 2010 г. в сравнение с ноември 2010 г. *годишният процент на разходите* по *кредитите за потребление* в левове и по *жилищните кредити* в евро се повишава съответно с 0.02 и 0.01 пр.п., а по *жилищните кредити* в левове се понижава с 0.39 пр.п.

Графика 2



Графика 3



⁵ Сектор Домакинства включва и сектор *Нетърговски организации, обслужващи домакинствата (НТООД)*. Данните за *кредитите за потребление* и за *жилищните кредити* се отнасят само за сектор *Домакинства*.

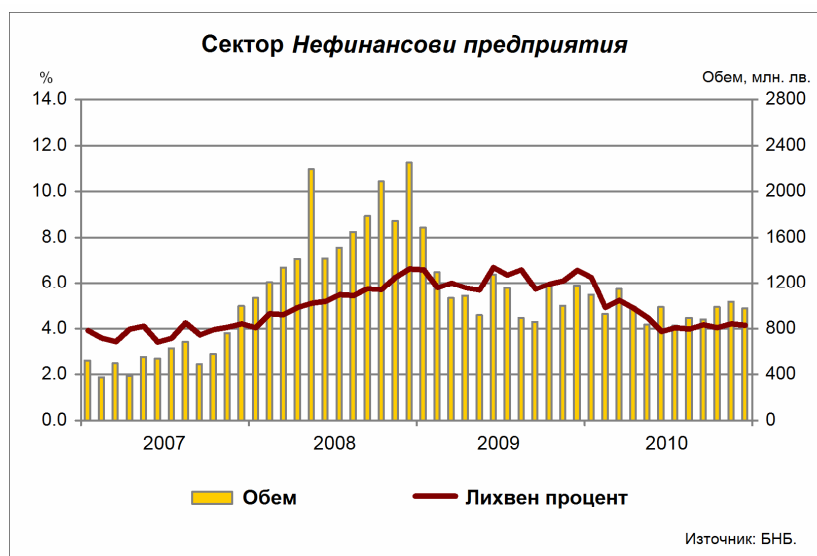
Лихвени проценти по нов бизнес по депозити

Сектор Нефинансови предприятия. Средният лихвен процент по депозитите с договорен матуритет в левове през декември 2010 г. в сравнение с декември 2009 г. спада с 2.43 пр.п. до 4.14%, а по тези в евро – с 1.24 пр.п. до 3.23%. В сравнение с ноември 2010 г. средният лихвен процент по депозитите с договорен матуритет в левове се понижава с 0.06 пр.п., а по тези в евро – с 0.34 пр.п.

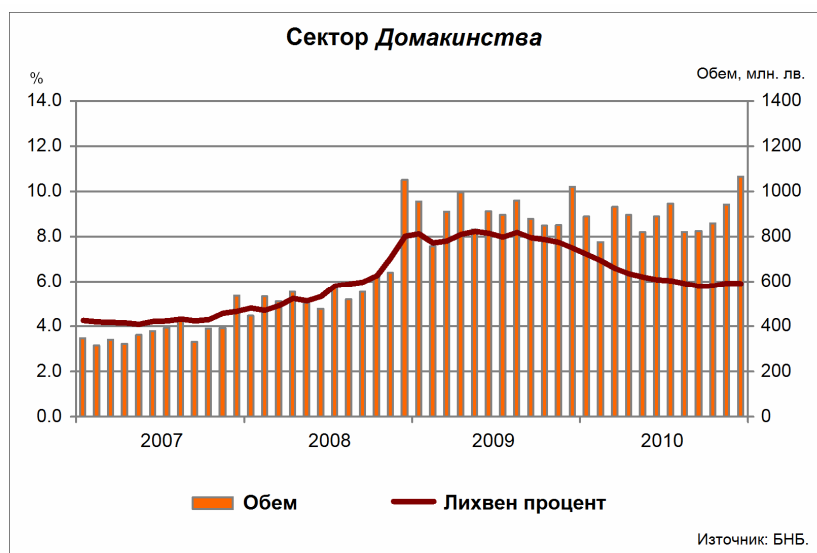
Сектор Домакинства⁵. През декември 2010 г. спрямо декември 2009 г. средният лихвен процент по депозитите с договорен матуритет в левове спада с 1.59 пр.п. до 5.91%, а по тези в евро – с 0.94 пр.п. до 5.13%. В сравнение с ноември 2010 г. средният лихвен процент по депозитите с договорен матуритет в левове намалява с 0.02 пр.п., а по тези в евро нараства с 0.05 пр.п.

Лихвени проценти и обеми по нов бизнес по депозити с договорен матуритет (в левове)

Графика 4



Графика 5

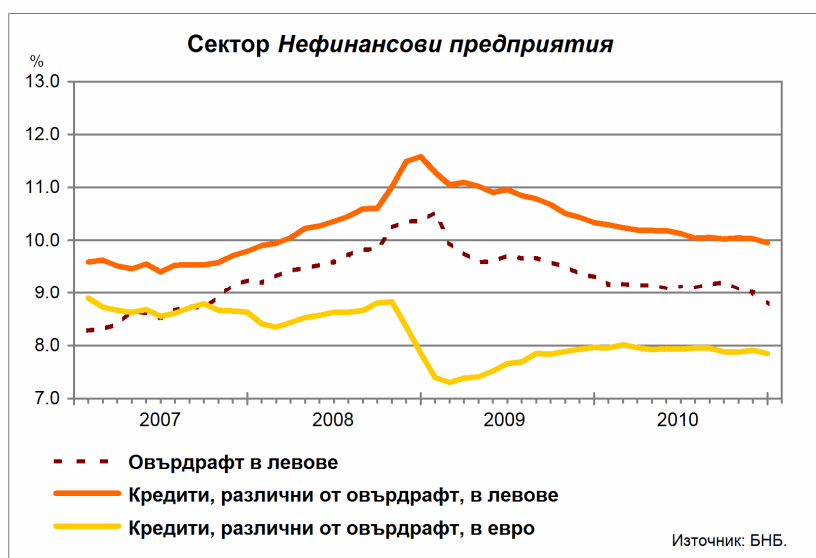


Лихвени проценти по салда по кредити

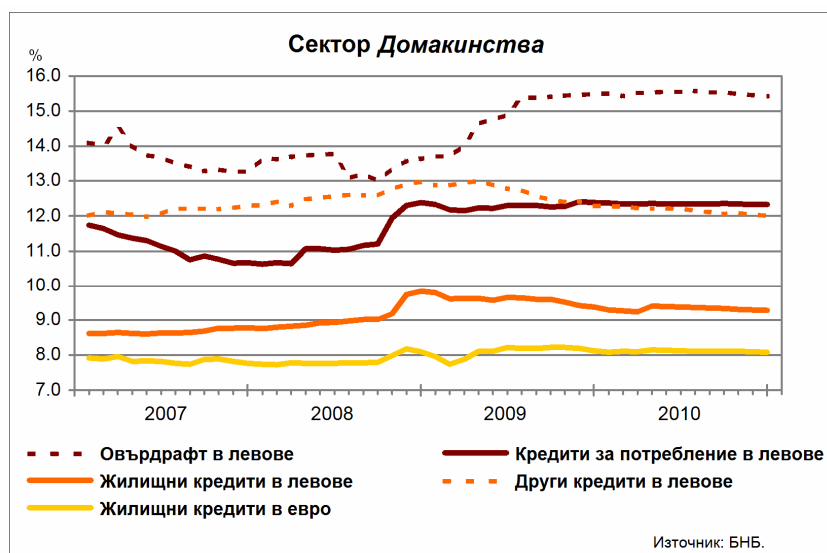
Сектор Нефинансови предприятия. През декември 2010 г. средният лихвен процент по *овърдрафта* в левове е 8.79%. Спрямо декември на предходната година той се понижава с 0.52 пр.п. Средният лихвен процент по *кредитите, различни от овърдрафт*, в левове спада с 0.38 пр.п. до 9.96%, а по тези в евро – с 0.11 пр.п. до 7.85%.

Сектор Домакинства⁵. Средният лихвен процент по *овърдрафта* в левове през декември 2010 г. в сравнение с декември 2009 г. намалява с 0.06 пр.п. до 15.42%. Средният лихвен процент по *кредитите за потребление* в левове се понижава с 0.05 пр.п. до 12.33%, по *жилищните кредити* в левове – с 0.11 пр.п. до 9.27%, по *жилищните кредити* в евро – с 0.04 пр.п. до 8.09%, а по *другите кредити* в левове – с 0.28 пр.п. до 12.00%.

Графика 6



Графика 7

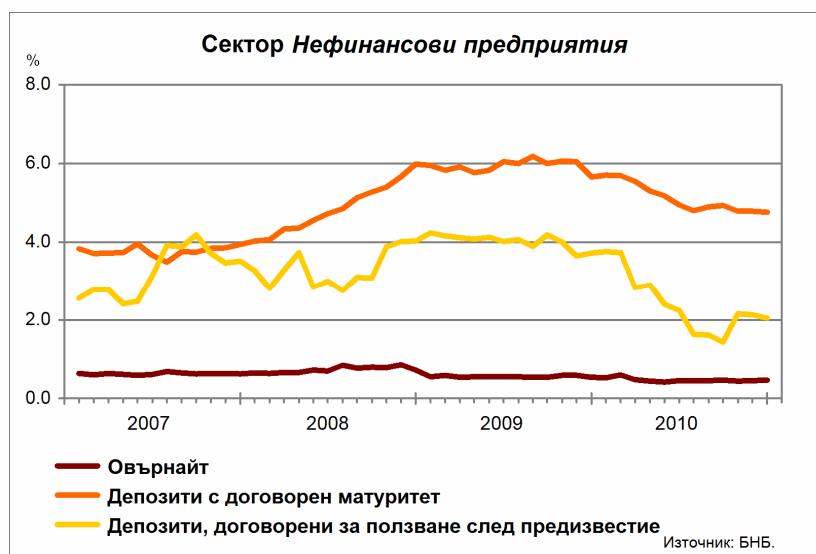


Лихвени проценти по салда по депозити (в левове)

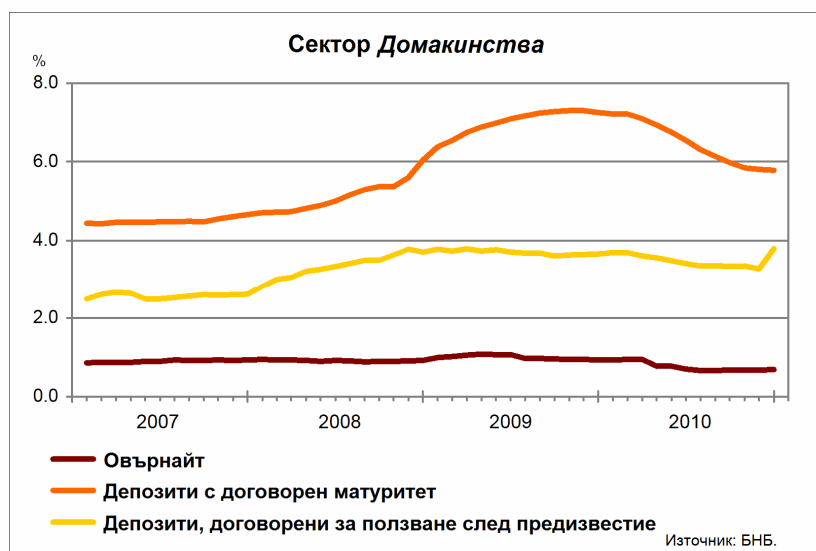
Сектор Нефинансови предприятия. През декември 2010 г. средният лихвен процент по *овърнайт-депозитите* спада спрямо същия месец на предходната година с 0.08 пр.п. до 0.46%, по *депозитите с договорен матуритет* – с 0.89 пр.п. до 4.76%, а по *депозитите, договорени за ползване след предизвестие* – с 1.66 пр.п. до 2.05%.

Сектор Домакинства⁵. През декември 2010 г. средният лихвен процент по *овърнайт-депозитите* в сравнение с декември 2009 г. намалява с 0.24 пр.п. до 0.69%, а този по *депозитите с договорен матуритет* – с 1.46 пр.п. до 5.79%. Средният лихвен процент по *депозитите, договорени за ползване след предизвестие*, се увеличава с 0.13 пр.п. до 3.79%.

Графика 8



Графика 9



ЛИХВЕНА СТАТИСТИКА¹

	2009	2010	
	Декември	Ноември	Декември
Междубанков пазар и доходност на държавни ценни книжа			
Основен лихвен процент (ОЛП) ²	0.55	0.17	0.18
ЛЕОНИЯ ³	0.39	0.18	0.18
СОФИБОР ⁴			
за 1 месец	3.20	2.15	2.14
за 3 месеца	4.71	3.99	3.93
за 6 месеца	6.05	5.30	5.24
за 12 месеца	9.42	7.65	7.60
Доходност на държавни ценни книжа (ДЦК) ⁵			
3-годишни ДЦК ⁶	-	-	3.70
5-годишни ДЦК	4.01	3.54	2.86
10-годишни ДЦК ⁷	6.29	4.78	5.11
Дългосрочен лихвен процент за оценка на степента на конвергенция (ДЛП) ⁸	6.61	5.74	5.76
Лихвени проценти по нов бизнес⁹			
Кредити			
Нефинансови предприятия			
кредити до 1 млн. евро, договорени в левове	10.92	10.56	10.31
кредити до 1 млн. евро, договорени в евро	9.34	8.78	9.38
кредити над 1 млн. евро, договорени в левове	8.16	7.90	7.77
кредити над 1 млн. евро, договорени в евро	7.69	8.52	8.67
Домакинства¹⁰			
кредити за потребление в левове	13.54	12.40	12.43
жилищни кредити в левове	9.72	8.82	8.34
жилищни кредити в евро	8.72	7.88	7.88
други кредити в левове	11.93	11.40	11.87
Годишен процент на разходите (ГПР) ¹¹ по кредити за сектор <i>Домакинства</i>			
ГПР по кредити за потребление в левове	14.72	13.80	13.82
ГПР по жилищни кредити в левове	10.68	9.36	8.97
ГПР по жилищни кредити в евро	9.56	8.70	8.71
Депозити			
Нефинансови предприятия			
депозити с договорен матуритет в левове	6.57	4.20	4.14
депозити с договорен матуритет в евро	4.47	3.57	3.23
Домакинства¹⁰			
депозити с договорен матуритет в левове	7.50	5.93	5.91
депозити с договорен матуритет в евро	6.07	5.08	5.13
Лихвени проценти по салда⁹			
Кредити			
Нефинансови предприятия			
овърдрафт в левове	9.31	9.00	8.79
кредити, различни от овърдрафт, в левове	10.34	10.03	9.96
кредити, различни от овърдрафт, в евро	7.96	7.91	7.85
Домакинства¹⁰			
овърдрафт в левове	15.48	15.46	15.42
кредити, различни от овърдрафт			
кредити за потребление в левове	12.38	12.33	12.33
жилищни кредити в левове	9.38	9.30	9.27
жилищни кредити в евро	8.13	8.11	8.09
други кредити в левове	12.28	12.04	12.00
Депозити			
Нефинансови предприятия			
овърнайт-депозити в левове	0.54	0.45	0.46
депозити с договорен матуритет в левове	5.65	4.78	4.76
депозити, договорени за ползване след предизвестие, в левове	3.71	2.12	2.05
Домакинства¹⁰			
овърнайт-депозити в левове	0.93	0.68	0.69
депозити с договорен матуритет в левове	7.25	5.81	5.79
депозити, договорени за ползване след предизвестие, в левове	3.66	3.27	3.79

Източник: БНБ.

¹ Данните са предварителни. Данните за депозитите и за кредитите за периода януари – октомври 2010 г. са ревизирани.² ОЛП за текущия месец е равен на средната аритметична величина от стойностите на индекса ЛЕОНИЯ за работните дни на предходния календарен месец.³ Лихвен процент по реални сделки с необезпечени овърнайт-депозити в левове, предоставени на междубанковия пазар. Месечните стойности са изчислени като средноаритметични от дневните стойности.⁴ Фиксинг на котировките на необезпечени депозити в левове, предлагани на междубанковия пазар. Месечните стойности са изчислени като средноаритметични от дневните стойности.⁵ Среднопретеглена ефективна доходност, постигната на вторичния пазар при сделки с лихвоносни ДЦК, деноминирани в левове.⁶ В тригодишните ДЦК се включват и емисиите с матуритет три години и шест месеца.⁷ В десетгодишните ДЦК се включват и емисиите с матуритет десет години и шест месеца.⁸ Определя се на база доходността до падеж на вторичния пазар по дългосрочна ценна книга (бенчмарк), емитирана от Министерството на финансите (сектор *Централно държавно управление*) и деноминирана в национална валута. Месечните стойности са изчислени като средноаритметични от дневните стойности.⁹ Ефективни годишни лихвени проценти, среднопретеглени съответно с обемите по нов бизнес през отчетния период или със салдата към края на отчетния период.¹⁰ Сектор *Домакинства* включва и сектор *Нетърговски организации, обслужващи домакинства (НТООД)*. Данните за *кредитите за потребление* и за *жилищните кредити* се отнасят само за сектор *Домакинства*.¹¹ Включва всички лихвени плащания по кредита, както и всички такси, комисиони и други разходи за сметка на клиента, извършването на които е условие за отпускането на кредита.