



ПРЕССЪОБЩЕНИЕ

26 януари 2012 г.
12:00 ч.

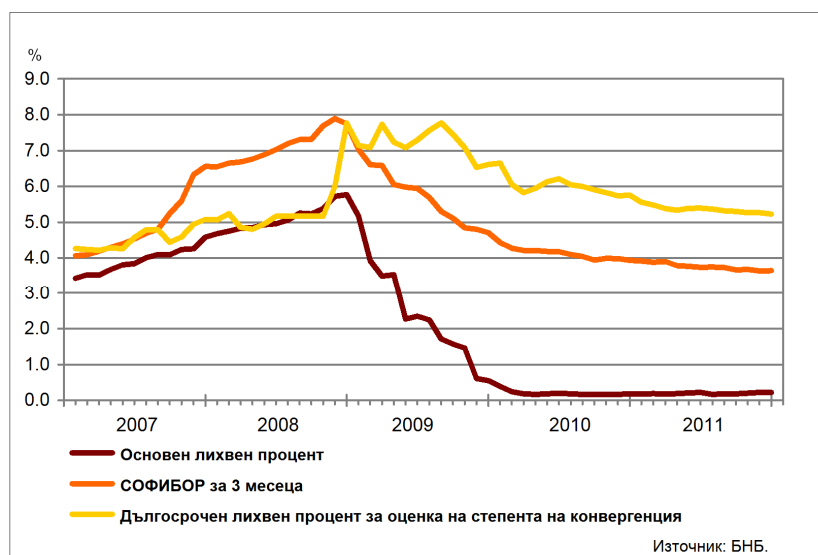
ЛИХВЕНА СТАТИСТИКА¹ Декември 2011 г.

През декември 2011 г. *основният лихвен процент (ОЛП)*² е 0.22%. В сравнение с декември 2010 г. *ОЛП* се увеличава с 0.04 процентни пункта (пр.п.), а спрямо ноември 2011 г. запазва нивото си.

За декември 2011 г. индексът *ЛЕОНИЯ*³ е 0.22%, като спрямо същия месец на 2010 г. се повишава с 0.04 пр.п. Индексът *СОФИБОР*⁴ за срочност *1 месец* намалява в сравнение с декември 2010 г. с 0.20 пр.п. до 1.94%, а този за *3 месеца* – с 0.29 пр.п. до 3.64%.

Доходността до падеж на държавни ценни книжа (ДЦК) в левове с матуритет *3 години*, постигната на вторичния пазар, е 3.25%, като в сравнение с декември 2010 г. се понижава с 0.45 пр.п., а при *ДЦК* в левове с матуритет *5 години* тя нараства с 0.27 пр.п. до 3.13%. *Дългосрочният лихвен процент за оценка на степента на конвергенция (ДЛП)* през декември 2011 г. е 5.23%. Спрямо същия месец на 2010 г. той спада с 0.53 пр.п., а в сравнение с ноември 2011 г. – с 0.04 пр.п.

Графика 1: Лихвени проценти по избрани инструменти



¹ Данните са предварителни. Пълният комплект от таблици за лихвената статистика на депозитите и кредитите на сектори *Нефинансови предприятия* и *Домакинства*, както и методологическите бележки, се намират на интернет страницата на БНБ в раздел *Статистика/ Парична и лихвена статистика/ Лихвена статистика/ Лихвена статистика*. Данните за депозитите на сектор *Нефинансови предприятия* за периода юни - септември 2011 г. са ревизирани.

² *ОЛП* за текущия месец е равен на средната аритметична величина от стойностите на индекса *ЛЕОНИЯ* за работните дни на предходния календарен месец.

³ Лихвен процент по реални сделки с необезпечени овърнайт-депозити в левове, предоставени на междубанковия пазар. Месечните стойности са изчислени като средноаритметични от дневните стойности.

⁴ Фиксинг на котировките на необезпечени депозити в левове, предлагани на междубанковия пазар. Месечните стойности са изчислени като средноаритметични от дневните стойности.

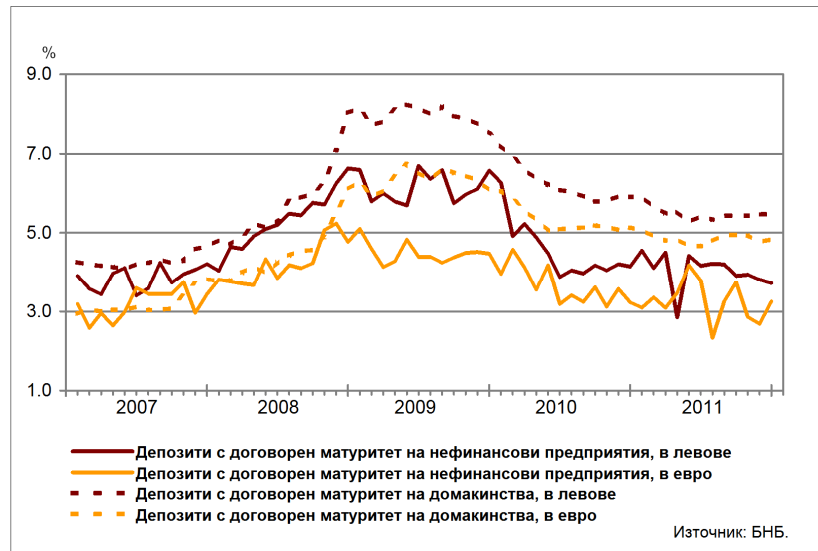
Депозити

Лихвени проценти по нов бизнес

Сектор Нефинансови предприятия. Средният лихвен процент по депозитите с договорен матуритет в левове през декември 2011 г. в сравнение с декември 2010 г. намалява с 0.42 пр.п. до 3.72%, а по тези в евро се увеличава с 0.02 пр.п. до 3.25%. В сравнение с ноември 2011 г. средният лихвен процент по депозитите с договорен матуритет в левове се понижава с 0.09 пр.п., а по тези в евро се повишава с 0.57 пр.п.

Сектор Домакинства⁵. През декември 2011 г. спрямо декември 2010 г. средният лихвен процент по депозитите с договорен матуритет в левове спада с 0.43 пр.п. до 5.48%, а по тези в евро – с 0.30 пр.п. до 4.83%. В сравнение с ноември 2011 г. средният лихвен процент по депозитите с договорен матуритет в левове нараства с 0.01 пр.п., а по тези в евро – с 0.06 пр.п.

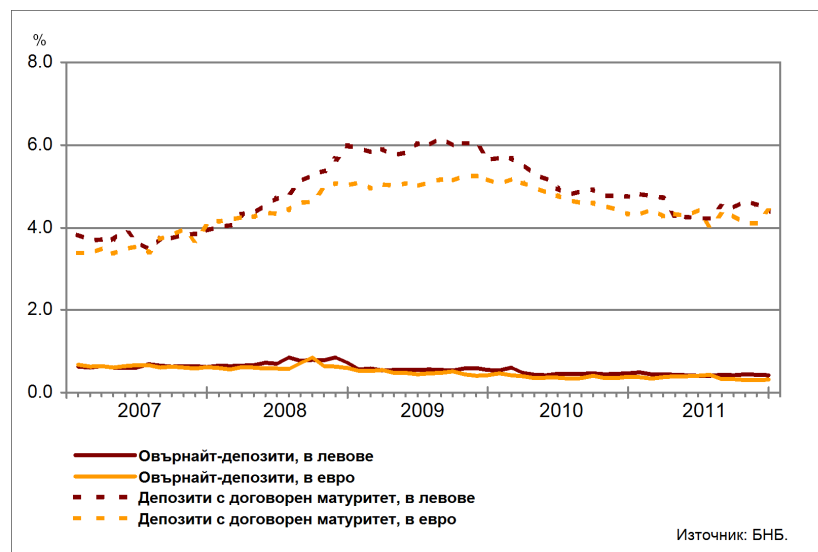
Графика 2: Депозити на сектори Нефинансови предприятия и Домакинства (нов бизнес)



Лихвени проценти по салда

Сектор Нефинансови предприятия. През декември 2011 г. средният лихвен процент по овърнайт-депозитите в левове в сравнение със същия месец на 2010 г. намалява с 0.04 пр.п. до 0.42%, а по овърнайт-депозитите в евро – с 0.07 пр.п. до 0.31%. Средният лихвен процент по депозитите с договорен матуритет в левове се понижава с 0.37 пр.п. до 4.39%, а по тези в евро се увеличава с 0.08 пр.п. до 4.41%.

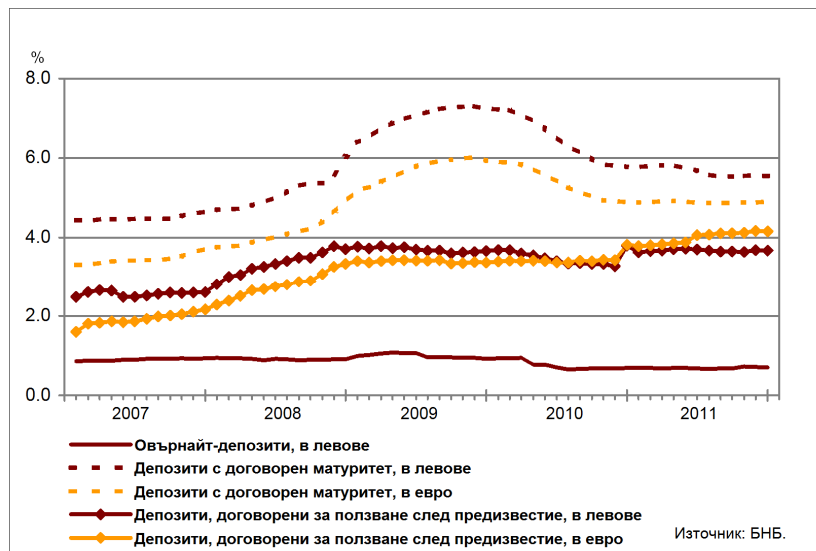
Графика 3: Депозити на сектор Нефинансови предприятия (салда)



⁵ Сектор Домакинства включва и сектор Нетърговски организации, обслужващи домакинствата (НТООД). Данните за кредитите за потребление и за жилищните кредити се отнасят само за сектор Домакинства.

Сектор Домакинства⁵. През декември 2011 г. средният лихвен процент по *овърнай-депозитите* в левове в сравнение с декември 2010 г. се повишава с 0.02 пр.п. до 0.71%. При *депозитите с договорен матуритет* в левове той спада с 0.24 пр.п. до 5.55%, а по тези в евро нараства с 0.01 пр.п. до 4.91%. Средният лихвен процент по *депозитите, договорени за ползване след предизвестие*, в левове намалява с 0.12 пр.п. до 3.67%, а по *депозитите, договорени за ползване след предизвестие*, в евро се увеличава с 0.34 пр.п. до 4.15%.

Графика 4: Депозити на сектор Домакинства (салда)



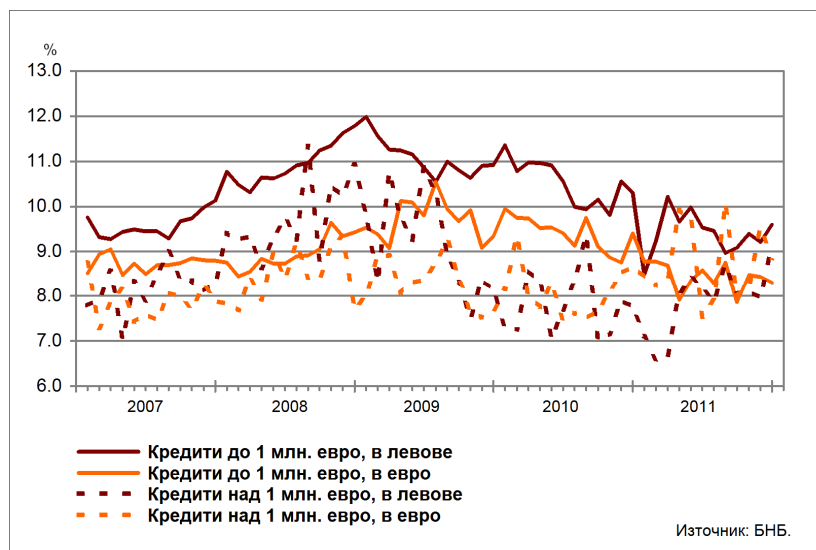
Кредити

Лихвени проценти по нов бизнес

Сектор Нефинансови предприятия. През декември 2011 г. средният лихвен процент по *кредитите до 1 млн. евро*, договорени в левове, се понижава спрямо същия месец на 2010 г. с 0.71 пр.п. до 9.60%, а по тези, договорени в евро – с 1.10 пр.п. до 8.31%. Средният лихвен процент по *кредитите над 1 млн. евро*, договорени в левове, се повишава с 1.40 пр.п. до 9.17%, а по тези, договорени в евро – с 0.19 пр.п. до 8.86%.

През декември 2011 г. спрямо ноември 2011 г. средният лихвен процент по *кредитите до 1 млн. евро*, договорени в левове, нараства с 0.38 пр.п., а по *кредитите до 1 млн. евро*, договорени в евро спада с 0.13 пр.п. При *кредитите над 1 млн. евро*, договорени в левове, той се увеличава с 1.20 пр.п., а при *кредитите над 1 млн. евро*, договорени в евро, намалява с 0.66 пр.п.

Графика 5: Кредити на сектор Нефинансови предприятия (нов бизнес)



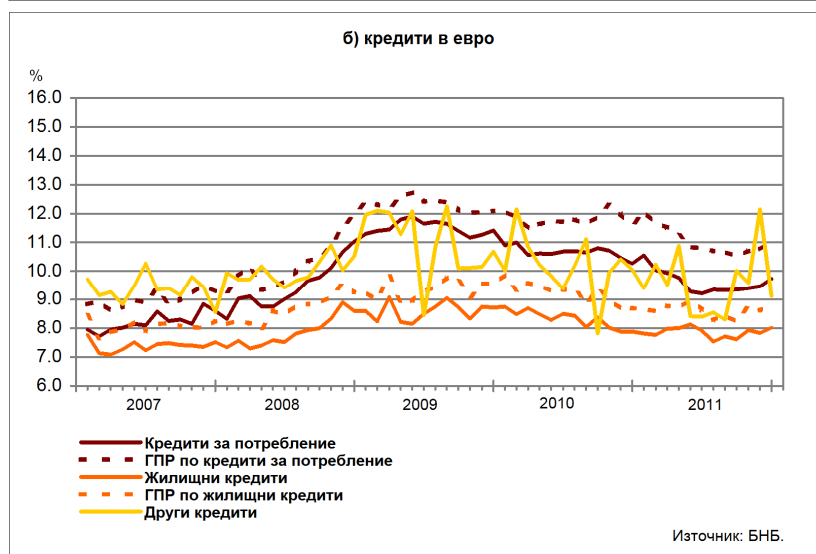
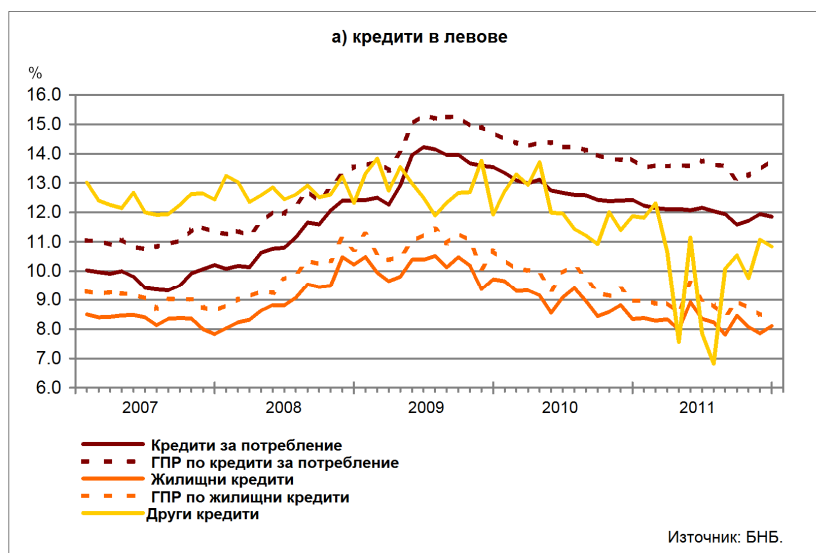
Сектор Домакинства⁵. През декември 2011 г. средният лихвен процент по *кредитите за потребление* в левове се понижава в сравнение с декември 2010 г. с 0.57 пр.п. до 11.86%, а по тези в евро – с 0.53 пр.п. до 9.74%. При *жилищните кредити* в левове той спада с 0.24 пр.п. до 8.10%, а по *жилищните кредити* в евро се повишава с 0.13 пр.п. до 8.01%. Средният лихвен процент по *другите кредити* в левове намалява с 1.03 пр.п. до 10.84%, а по *другите кредити* в евро – с 0.94 пр.п. до 9.11%.

През декември 2011 г. в сравнение с ноември 2011 г. средният лихвен процент по *кредитите за потребление* в левове се понижава с 0.08 пр.п., а по тези в евро нараства с 0.28 пр.п. При *жилищните кредити* в левове той се увеличава с 0.25 пр.п., а по *жилищните кредити* в евро – с 0.17 пр.п. При *другите кредити* в левове средният лихвен процент спада с 0.23 пр.п., а при *другите кредити* в евро – с 3.04 пр.п.

Годишният процент на разходите (ГПР) по *кредитите за потребление* в левове през декември 2011 г. спрямо същия месец на 2010 г. намалява с 0.03 пр.п. до 13.79%, а по *кредитите за потребление* в евро – с 0.61 пр.п. до 11.00%. През декември 2011 г. *годишният процент на разходите* по *жилищните кредити* в левове се понижава в сравнение с декември 2010 г. с 0.31 пр.п. до 8.66%, а по *жилищните кредити* в евро се повишава с 0.03 пр.п. до 8.74%.

През декември 2011 г. в сравнение с ноември 2011 г. *годишният процент на разходите* по *кредитите за потребление* в левове нараства с 0.33 пр.п., а по тези в евро – с 0.23 пр.п. При *жилищните кредити* в левове той се увеличава с 0.18 пр.п., а при *жилищните кредити* в евро – с 0.12 пр.п.

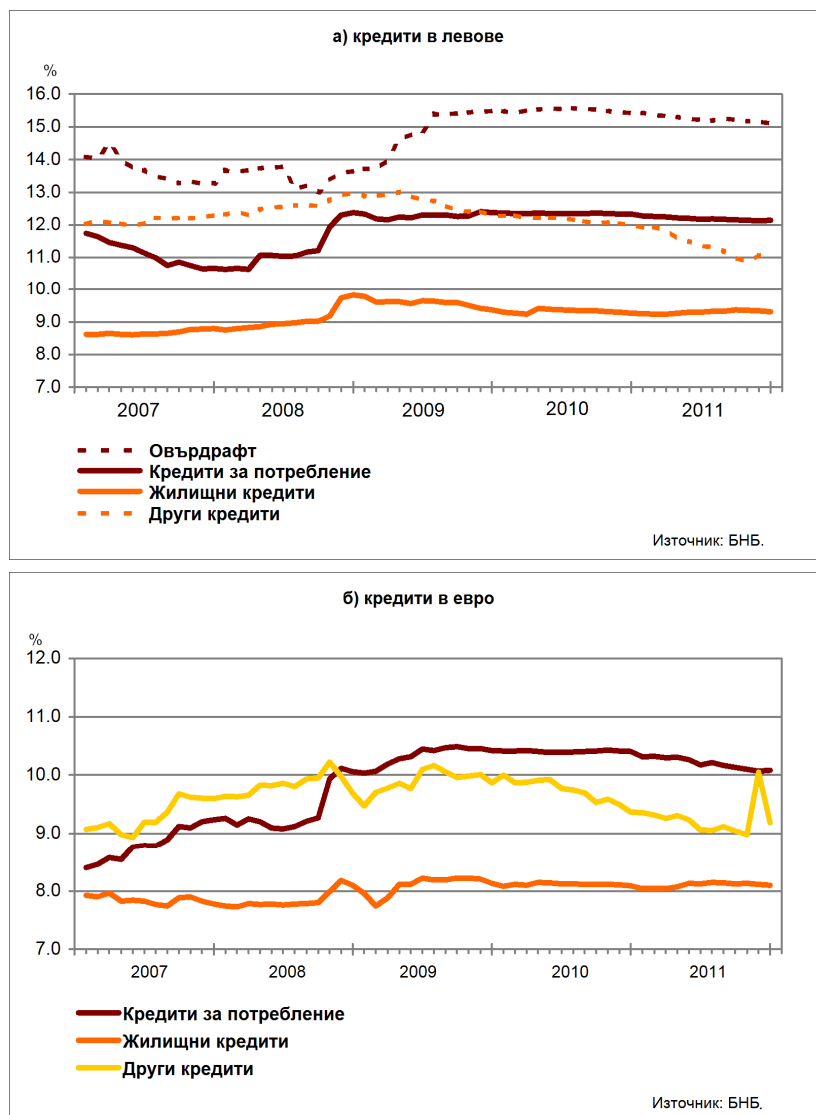
Графика 6: Кредити на сектор Домакинства (нов бизнес)



Лихвени проценти по салда

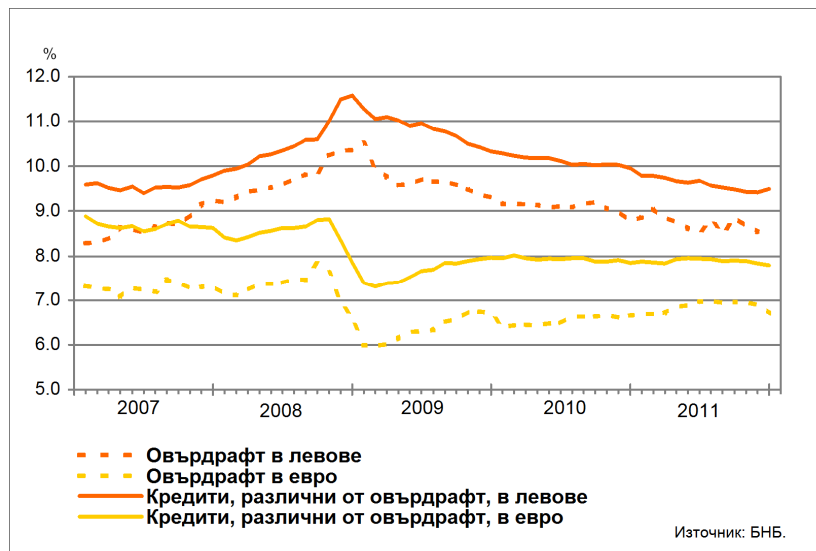
Сектор Домакинства⁵. Средният лихвен процент по *овърдрафта* в левове през декември 2011 г. в сравнение с декември 2010 г. спада с 0.31 пр.п. до 15.11%. Средният лихвен процент по *кредитите за потребление* в левове намалява с 0.19 пр.п. до 12.14%, по *кредитите за потребление* в евро – с 0.31 пр.п. до 10.09%. При *жилищните кредити* в левове той се повишава с 0.04 пр.п. до 9.31%, а по *жилищните кредити* в евро – с 0.01 пр.п. до 8.10%. Средният лихвен процент по *другите кредити* в левове се понижава с 0.92 пр.п. до 11.08%, а по *другите кредити* в евро – с 0.18 пр.п. до 9.19%.

Графика 7: Кредити на сектор Домакинства (салда)



Сектор Нефинансови предприятия. През декември 2011 г. спрямо същия месец на 2010 г. средният лихвен процент по *овърдрафта* в левове спада с 0.28 пр.п. до 8.51%, а по *овърдрафта* в евро нараства с 0.04 пр.п. до 6.70%. Средният лихвен процент по *кредитите, различни от овърдрафт*, в левове намалява с 0.46 пр.п. до 9.50%, а по тези в евро – с 0.06 пр.п. до 7.79%.

Графика 8: Кредити на сектор Нефинансови предприятия (салда)



ЛИХВЕНА СТАТИСТИКА

Междубанков пазар и доходност на държавни ценни книжа

	2010	2011	2011
	Декември	Ноември	Декември
Основен лихвен процент (ОЛП) ¹	0.18	0.22	0.22
ЛЕОНИА ²	0.18	0.22	0.22
СОФИБОР ³			
за 1 месец	2.14	1.96	1.94
за 3 месеца	3.93	3.64	3.64
за 6 месеца	5.24	4.87	4.84
за 12 месеца	7.60	7.06	7.03
Доходност на държавни ценни книжа (ДЦК) ⁴			
3-годишни ДЦК ⁵	3.70	3.11	3.25
5-годишни ДЦК	2.86	-	3.13
10-годишни ДЦК ⁶	5.11	4.88	5.17
Дългосрочен лихвен процент за оценка на степента на конвергенция (ДЛП) ⁷	5.76	5.27	5.23

¹ ОЛП за текущия месец е равен на средната аритметична величина от стойностите на индекса ЛЕОНИА за работните дни на предходния календарен месец.

² Лихвен процент по реални сделки с необезпечени овърнайт-депозити в левове, предоставени на междубанковия пазар. Месечните стойности са изчислени като средноаритметични от дневните стойности.

³ Фиксинг на котировките на необезпечени депозити в левове, предлагани на междубанковия пазар. Месечните стойности са изчислени като средноаритметични от дневните стойности.

⁴ Среднопретеглена ефективна доходност, постигната на вторичния пазар при сделки с лихвоносни ДЦК, деноминирани в левове.

⁵ В тригодишните ДЦК се включват и емисиите с матуритет три години и шест месеца.

⁶ В десетгодишните ДЦК се включват и емисиите с матуритет десет години и шест месеца.

⁷ ДЛП се определя на база доходността до падеж на вторичния пазар по дългосрочна ценна книга (бенчмарк), емитирана от Министерството на финансите (сектор Централно държавно управление) и деноминирана в национална валута. Месечните стойности са изчислени като средноаритметични от дневните стойности.

Депозити^{1,2}

Нефинансови предприятия

	2010	2011	2011
	Декември	Ноември	Декември
Лихвени проценти по нов бизнес			
депозити с договорен матуритет в левове	4.14	3.81	3.72
депозити с договорен матуритет в евро	3.23	2.68	3.25
Лихвени проценти по салда			
овърнайт-депозити ³ в левове	0.46	0.43	0.42
овърнайт-депозити ³ в евро	0.38	0.30	0.31
депозити с договорен матуритет в левове	4.76	4.56	4.39
депозити с договорен матуритет в евро	4.33	4.12	4.41
депозити, договорени за ползване след предизвестие ³ , в левове	2.05	1.96	1.93
депозити, договорени за ползване след предизвестие ³ , в евро	0.51	0.64	2.97

Домакинства⁴

	2010	2011	2011
	Декември	Ноември	Декември
Лихвени проценти по нов бизнес			
депозити с договорен матуритет в левове	5.91	5.47	5.48
депозити с договорен матуритет в евро	5.13	4.77	4.83
Лихвени проценти по салда			
овърнайт-депозити ³ в левове	0.69	0.71	0.71
овърнайт-депозити ³ в евро	0.58	0.40	0.41
депозити с договорен матуритет в левове	5.79	5.56	5.55
депозити с договорен матуритет в евро	4.90	4.89	4.91
депозити, договорени за ползване след предизвестие ³ , в левове	3.79	3.69	3.67
депозити, договорени за ползване след предизвестие ³ , в евро	3.81	4.16	4.15

¹ Данните са предварителни. Данните за депозитите на сектор *Нефинансови предприятия* за периода юни - септември 2011 г. са ревизирани.

² Ефективни годишни лихвени проценти, среднопретеглени съответно с обемите по нов бизнес през отчетния период или със салдата към края на отчетния период.

³ Лихвените проценти и обемите по нов бизнес и по салда съвпадат за овърнайт-депозитите и депозитите, договорени за ползване след предизвестие.

⁴ Сектор *Домакинства* включва и сектор *Нетърговски организации, обслужващи домакинства (НТООД)*.

Кредити^{1,2}

Нефинансови предприятия

	2010 Декември	2011 Ноември	2011 Декември
Лихвени проценти по нов бизнес			
кредити до 1 млн. евро, договорени в левове	10.31	9.22	9.60
кредити до 1 млн. евро, договорени в евро	9.41	8.44	8.31
кредити над 1 млн. евро, договорени в левове	7.77	7.97	9.17
кредити над 1 млн. евро, договорени в евро	8.67	9.52	8.86
Лихвени проценти по салда			
овърдрафт ³ в левове	8.79	8.54	8.51
овърдрафт ³ в евро	6.66	6.89	6.70
кредити, различни от овърдрафт, в левове	9.96	9.43	9.50
кредити, различни от овърдрафт, в евро	7.85	7.83	7.79

Домакинства⁴

	2010 Декември	2011 Ноември	2011 Декември
Лихвени проценти по нов бизнес			
кредити за потребление в левове	12.43	11.94	11.86
кредити за потребление в евро	10.27	9.46	9.74
жилищни кредити в левове	8.34	7.85	8.10
жилищни кредити в евро	7.88	7.84	8.01
други кредити в левове	11.87	11.07	10.84
други кредити в евро	10.05	12.15	9.11
Годишен процент на разходите по нов бизнес (ГПР)⁵			
ГПР по кредити за потребление в левове	13.82	13.46	13.79
ГПР по кредити за потребление в евро	11.61	10.77	11.00
ГПР по жилищни кредити в левове	8.97	8.48	8.66
ГПР по жилищни кредити в евро	8.71	8.62	8.74
Лихвени проценти по салда			
овърдрафт ³ в левове	15.42	15.15	15.11
овърдрафт ³ в евро	10.74	10.81	10.74
кредити, различни от овърдрафт			
кредити за потребление в левове	12.33	12.13	12.14
кредити за потребление в евро	10.40	10.07	10.09
жилищни кредити в левове	9.27	9.34	9.31
жилищни кредити в евро	8.09	8.12	8.10
други кредити в левове	12.00	11.07	11.08
други кредити в евро	9.37	10.05	9.19

¹ Данните са предварителни.

² Ефективни годишни лихвени проценти, среднопретеглени съответно с обемите по нов бизнес през отчетния период или със салдата към края на отчетния период.

³ Лихвените проценти и обемите по нов бизнес и по салда съвпадат за овърдрафта.

⁴ Сектор *Домакинства* включва и сектор *Нетърговски организации, обслужващи домакинства (НТООД)*. Данните за *кредитите за потребление* и за *жилищните кредити* се отнасят само за сектор *Домакинства*.

⁵ *ГПР* включва всички лихвени плащания по кредита, както и всички такси, комисиони и други разходи за сметка на клиента, извършването на които е условие за отпускането на кредита.