



ПРЕССЪОБЩЕНИЕ

31 май 2013 г.
12:00 ч.

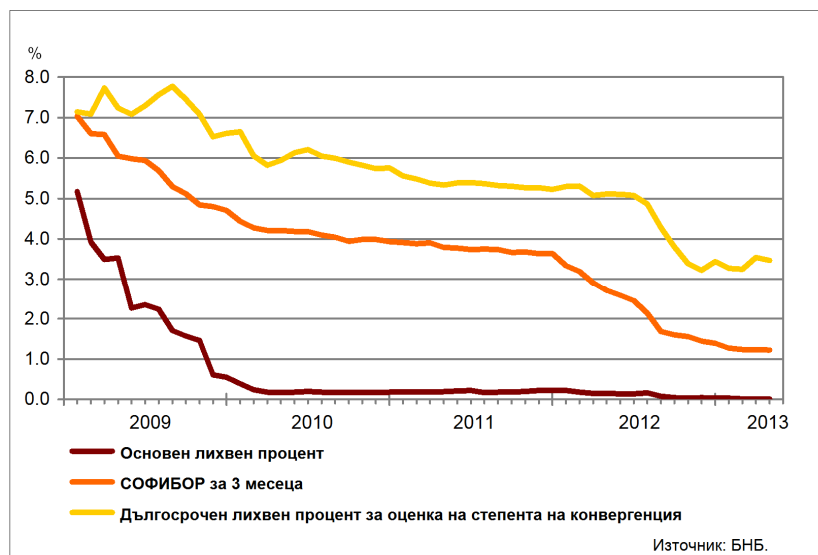
ЛИХВЕНА СТАТИСТИКА¹
Април 2013 г.

През април 2013 г. *основният лихвен процент (ОЛП)*² е 0.01%. В сравнение с април 2012 г. *ОЛП* намалява с 0.14 процентни пункта, а спрямо март 2013 г. запазва нивото си.

За април 2013 г. индексът *ЛЕОНИЯ*³ е 0.02%, като спрямо същия месец на 2012 г. се понижава с 0.12 пр.п. Индексът *СОФИБОР*⁴ за срочност *1 месец* спада в сравнение с април 2012 г. с 0.99 пр.п. до 0.54%, а този за *3 месеца* – с 1.49 пр.п. до 1.22%.

Доходността до падеж на държавни ценни книжа (ДЦК) в левове с матуритет *3 години*, постигната на вторичния пазар, в сравнение с април 2012 г. намалява с 1.52 пр.п. до 0.69%, а при ДЦК с матуритет *5 години* – с 0.24 пр.п. до 1.95%. *Дългосрочният лихвен процент за оценка на степента на конвергенция (ДЛП)* през април 2013 г. е 3.47%. Спрямо същия месец на 2012 г. той се понижава с 1.64 пр.п., а спрямо март 2013 г. – с 0.07 пр.п.

Графика 1: Лихвени проценти по избрани инструменти



¹ Данните са предварителни. Пълният комплект от таблици за лихвената статистика на депозитите и кредитите на сектори *Нефинансови предприятия* и *Домакинства*, както и методологическите бележки, се намират на интернет страницата на БНБ в раздел *Статистика/ Парична и лихвена статистика/ Лихвена статистика/ Лихвена статистика*.

² *ОЛП* за текущия месец е равен на средната аритметична величина от стойностите на индекса *ЛЕОНИЯ* за работните дни на предходния календарен месец.

³ Лихвен процент по реални сделки с необезпечени овърнайт-депозити в левове, предоставени на междубанковия пазар. Месечните стойности са изчислени като средноаритметични от дневните стойности.

⁴ Фиксинг на котировките на необезпечени депозити в левове, предлагани на междубанковия пазар. Месечните стойности са изчислени като средноаритметични от дневните стойности.

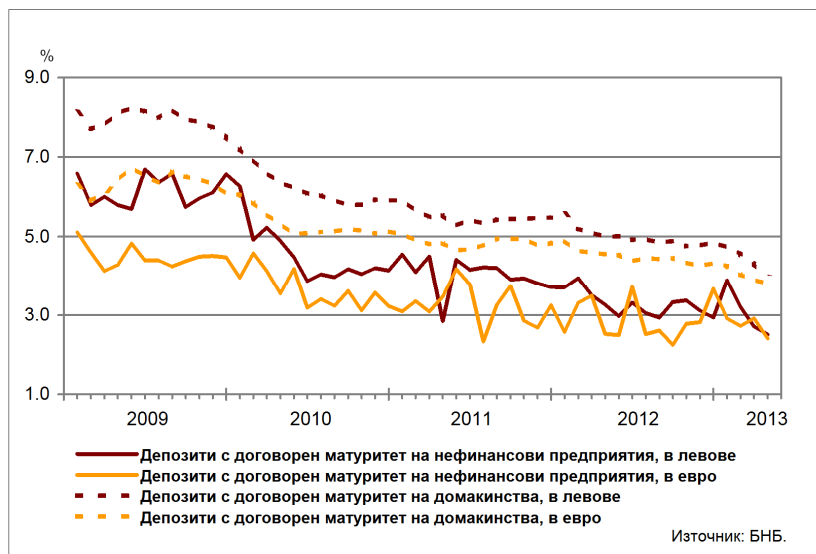
Депозити

Лихвени проценти по нов бизнес

Сектор Нефинансови предприятия. Средният лихвен процент по депозитите с договорен матуритет в левове през април 2013 г. в сравнение с април 2012 г. спада с 0.76 пр.п. до 2.51%, а по тези в евро – с 0.12 пр.п. до 2.41%. В сравнение с март 2013 г. средният лихвен процент по депозитите с договорен матуритет в левове намалява с 0.20 пр.п., а по тези в евро – с 0.51 пр.п.

Сектор Домакинства⁵. През април 2013 г. спрямо април 2012 г. средният лихвен процент по депозитите с договорен матуритет в левове се понижава с 0.98 пр.п. до 4.02%, а по тези в евро – с 0.75 пр.п. до 3.80%. В сравнение с март 2013 г. средният лихвен процент по депозитите с договорен матуритет в левове спада с 0.29 пр.п., а по тези в евро – с 0.11 пр.п.

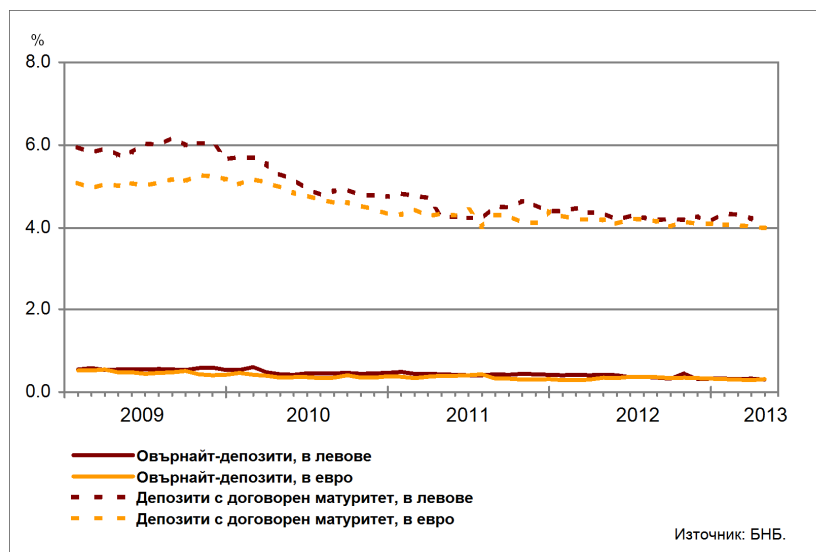
Графика 2: Депозити на сектори Нефинансови предприятия и Домакинства (нов бизнес)



Лихвени проценти по салда

Сектор Нефинансови предприятия. През април 2013 г. средният лихвен процент по *овърнайт-депозитите* в левове спрямо април 2012 г. намалява с 0.10 пр.п. до 0.31%, а по *овърнайт-депозитите* в евро – с 0.04 пр.п. до 0.31%. Спрямо април 2012 г. средният лихвен процент по депозитите с договорен матуритет в левове се понижава с 0.27 пр.п. до 4.09%, а по тези в евро – с 0.19 пр.п. до 4.00%.

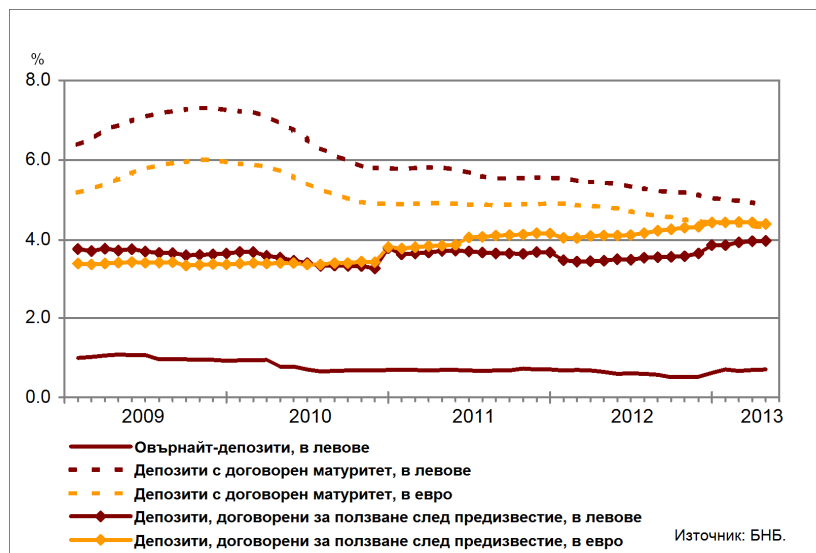
Графика 3: Депозити на сектор Нефинансови предприятия (салда)



⁵ Сектор Домакинства включва и сектор *Нетърговски организации, обслужващи домакинствата (НТООД)*. Данните за кредитите за потребление и за жилищните кредити се отнасят само за сектор Домакинства.

Сектор Домакинства⁵. През април 2013 г. средният лихвен процент по *овърнайт-депозитите* в левове в сравнение с април 2012 г. се увеличава с 0.06 пр.п. до 0.70%. При *депозитите с договорен матуритет* в левове той спада с 0.55 пр.п. до 4.89%, а по тези в евро – с 0.52 пр.п. до 4.30%. Средният лихвен процент по *депозитите, договорени за ползване след предизвестие*, в левове се повишава с 0.50 пр.п. до 3.97%, а по *депозитите, договорени за ползване след предизвестие*, в евро – с 0.30 пр.п. до 4.40%.

Графика 4: Депозити на сектор Домакинства (салда)



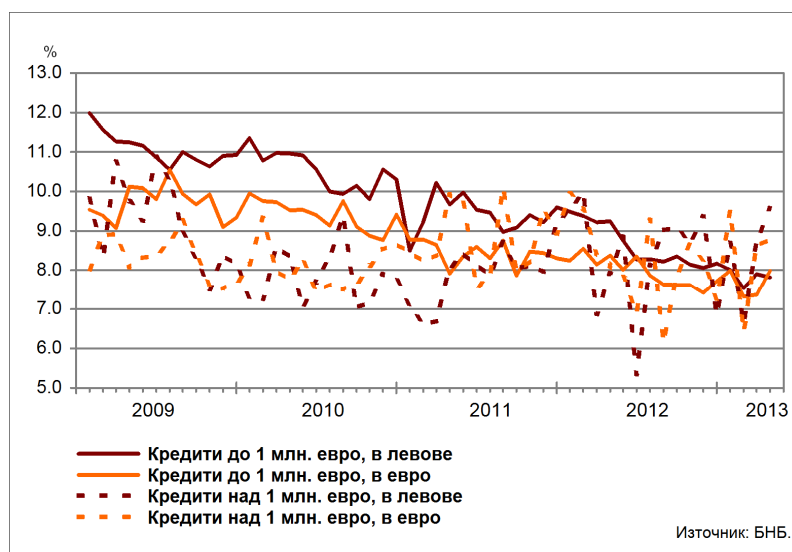
Кредити

Лихвени проценти по нов бизнес

Сектор Нефинансови предприятия. През април 2013 г. средният лихвен процент по *кредитите до 1 млн. евро*, договорени в левове, намалява спрямо същия месец на 2012 г. с 1.43 пр.п. до 7.82%, а по тези, договорени в евро – с 0.39 пр.п. до 7.99%. Средният лихвен процент по *кредитите над 1 млн. евро*, договорени в левове, нараства с 1.64 пр.п. до 9.57%, а по тези, договорени в евро – с 0.64 пр.п. до 8.78%.

През април 2013 г. спрямо март 2013 г. средният лихвен процент по *кредитите до 1 млн. евро*, договорени в левове, се понижава с 0.09 пр.п., а по *кредитите до 1 млн. евро*, договорени в евро, се увеличава с 0.62 пр.п. При *кредитите над 1 млн. евро*, договорени в левове, той се повишава с 0.84 пр.п., а при *кредитите над 1 млн. евро*, договорени в евро – с 0.16 пр.п.

Графика 5: Кредити на сектор Нефинансови предприятия (нов бизнес)



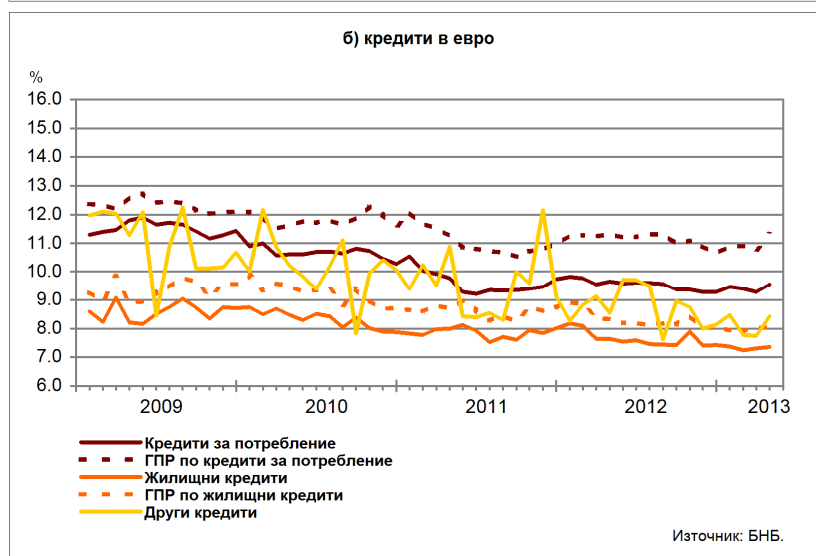
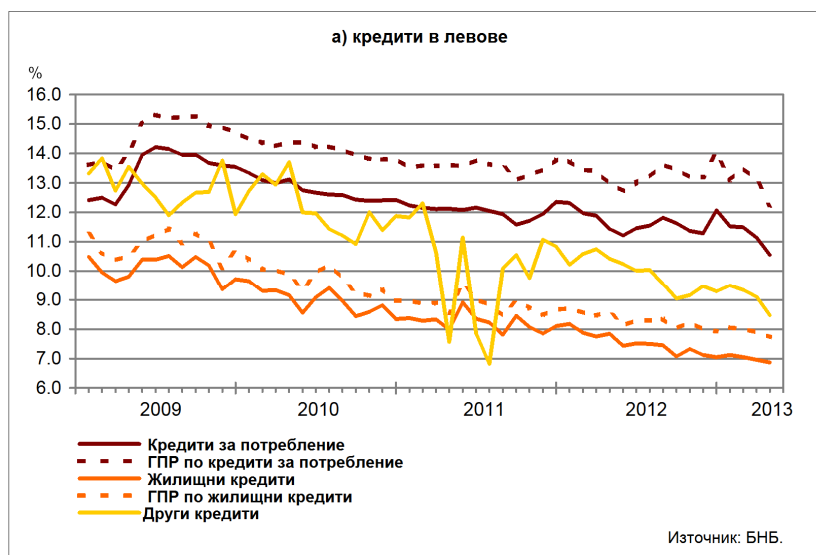
Сектор Домакинства⁵. През април 2013 г. средният лихвен процент по *кредитите за потребление* в левове спада в сравнение с април 2012 г. с 0.88 пр.п. до 10.55%, а по тези в евро – с 0.09 пр.п. до 9.56%. При *жилищните кредити* в левове той намалява с 0.97 пр.п. до 6.87%, а по *жилищните кредити* в евро – с 0.30 пр.п. до 7.35%. Средният лихвен процент по *другите кредити* в левове се понижава с 1.94 пр.п. до 8.48%, а по *другите кредити* в евро – с 0.13 пр.п. до 8.42%.

През април 2013 г. спрямо март 2013 г. средният лихвен процент по *кредитите за потребление* в левове спада с 0.59 пр.п., а по тези в евро нараства с 0.27 пр.п. При *жилищните кредити* в левове той намалява с 0.09 пр.п., а по *жилищните кредити* в евро се увеличава с 0.04 пр.п. При *другите кредити* в левове средният лихвен процент се понижава с 0.62 пр.п., а при *другите кредити* в евро се повишава с 0.68 пр.п.

Годишният процент на разходите (ГПР) по *кредитите за потребление* в левове през април 2013 г. в сравнение със същия месец на 2012 г. спада с 0.71 пр.п. до 12.24%, а по *кредитите за потребление* в евро – с 0.03 пр.п. до 11.29%. През април 2013 г. *годишният процент на разходите* по *жилищните кредити* в левове намалява спрямо април 2012 г. с 0.85 пр.п. до 7.73%, а по *жилищните кредити* в евро – с 0.30 пр.п. до 8.02%.

През април 2013 г. в сравнение с март 2013 г. *годишният процент на разходите* по *кредитите за потребление* в левове се понижава с 0.88 пр.п., а по тези в евро нараства с 0.49 пр.п. При *жилищните кредити* в левове той спада с 0.16 пр.п., а при *жилищните кредити* в евро – с 0.03 пр.п.

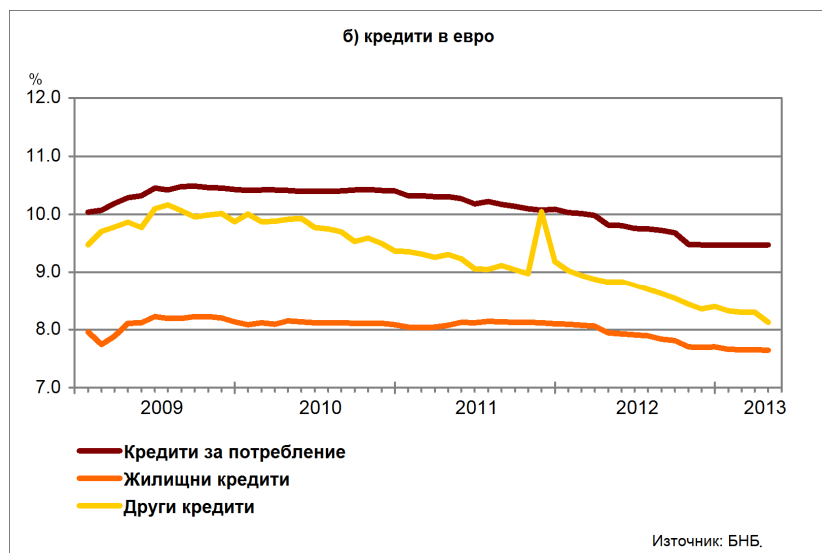
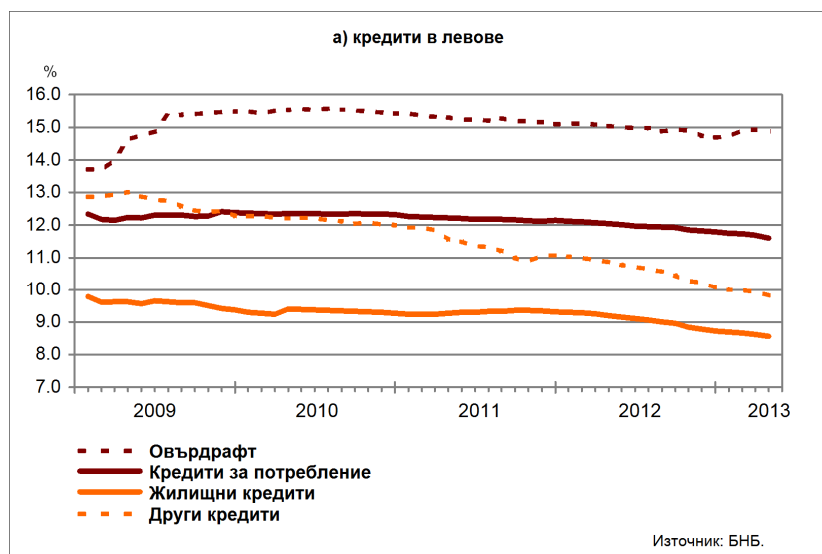
Графика 6: Кредити на сектор Домакинства (нов бизнес)



Лихвени проценти по салда

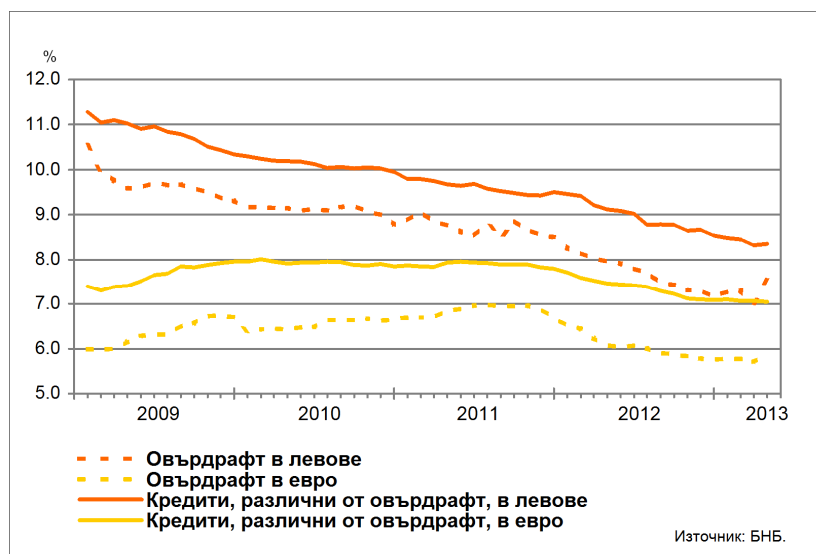
Сектор Домакинства⁵. Средният лихвен процент по *овърдрафта* в левове през април 2013 г. в сравнение с април 2012 г. намалява с 0.16 пр.п. до 14.88%. Средният лихвен процент по *кредитите за потребление* в левове се понижава с 0.44 пр.п. до 11.60%, а по *кредитите за потребление* в евро – с 0.34 пр.п. до 9.47%. При *жилищните кредити* в левове той спада с 0.63 пр.п. до 8.56%, а при *жилищните кредити* в евро – с 0.30 пр.п. до 7.65%. Средният лихвен процент по *другите кредити* в левове намалява с 1.05 пр.п. до 9.81%, а по *другите кредити* в евро – с 0.71 пр.п. до 8.12%.

Графика 7: Кредити на сектор Домакинства (салда)



Сектор Нефинансови предприятия. През април 2013 г. спрямо същия месец на 2012 г. средният лихвен процент по *овърдрафта* в левове се понижава с 0.43 пр.п. до 7.53%, а по *овърдрафта* в евро – с 0.26 пр.п. до 5.82%. Средният лихвен процент по *кредитите, различни от овърдрафт*, в левове спада с 0.77 пр.п. до 8.35%, а по тези в евро – с 0.41 пр.п. до 7.05%.

Графика 8: Кредити на сектор Нефинансови предприятия (салда)



ЛИХВЕНА СТАТИСТИКА

Междубанков пазар и доходност на държавни ценни книжа			
	2012	2013	2013
	април	март	април
Основен лихвен процент (ОЛП) ¹	0.15	0.01	0.01
ЛЕОНИЯ ²	0.14	0.01	0.02
СОФИБОР ³			
за 1 месец	1.53	0.55	0.54
за 3 месеца	2.71	1.23	1.22
за 6 месеца	3.78	1.95	1.94
за 12 месеца	5.95	3.36	3.32
Доходност на държавни ценни книжа (ДЦК) ⁴			
3-годишни ДЦК ⁵	2.21	-	0.69
5-годишни ДЦК	2.19	2.27	1.95
10-годишни ДЦК ⁶	4.18	2.51	2.30
Дългосрочен лихвен процент за оценка на степента на конвергенция (ДЛП) ⁷	5.11	3.54	3.47

¹ ОЛП за текущия месец е равен на средната аритметична величина от стойностите на индекса ЛЕОНИЯ за работните дни на предходния календарен месец.

² Лихвен процент по реални сделки с необезпечени овърнайт-депозити в левове, предоставени на междубанковия пазар. Месечните стойности са изчислени като средноаритметични от дневните стойности.

³ Фиксинг на котировките на необезпечени депозити в левове, предлагани на междубанковия пазар. Месечните стойности са изчислени като средноаритметични от дневните стойности.

⁴ Среднопретеглена ефективна доходност до падеж, постигната на вторичния пазар при сделки с лихвоносни ДЦК по оригинален матуритет, деноминирани в левове.

⁵ В тригодишните ДЦК се включват и емисиите с матуритет три години и шест месеца.

⁶ В десетгодишните ДЦК се включват и емисиите с матуритет десет години и шест месеца.

⁷ ДЛП се определя на база доходността до падеж на вторичния пазар по дългосрочна ценна книга (бенчмарк), емитирана от Министерството на финансите (сектор Централно държавно управление) и деноминирана в национална валута. Месечните стойности са изчислени като средноаритметични от дневните стойности.

Депозити ^{1,2}			
Нефинансови предприятия			
	2012	2013	2013
	април	март	април
Лихвени проценти по нов бизнес			
депозити с договорен матуритет в левове	3.27	2.71	2.51
депозити с договорен матуритет в евро	2.53	2.92	2.41
Лихвени проценти по салда			
овърнайт-депозити ³ в левове	0.41	0.33	0.31
овърнайт-депозити ³ в евро	0.35	0.29	0.31
депозити с договорен матуритет в левове	4.36	4.22	4.09
депозити с договорен матуритет в евро	4.19	4.03	4.00
депозити, договорени за ползване след предизвестие ³ , в левове	1.36	0.78	0.61
депозити, договорени за ползване след предизвестие ³ , в евро	0.71	0.59	0.41
Домакинства ⁴			
	2012	2013	2013
	април	март	април
Лихвени проценти по нов бизнес			
депозити с договорен матуритет в левове	5.00	4.31	4.02
депозити с договорен матуритет в евро	4.55	3.91	3.80
Лихвени проценти по салда			
овърнайт-депозити ³ в левове	0.64	0.69	0.70
овърнайт-депозити ³ в евро	0.39	1.61	1.72
депозити с договорен матуритет в левове	5.44	4.93	4.89
депозити с договорен матуритет в евро	4.82	4.34	4.30
депозити, договорени за ползване след предизвестие ³ , в левове	3.47	3.96	3.97
депозити, договорени за ползване след предизвестие ³ , в евро	4.10	4.43	4.40

¹ Данните са предварителни.

² Ефективни годишни лихвени проценти, среднопретеглени съответно с обемите по нов бизнес през отчетния период или със салдата към края на отчетния период.

³ Лихвените проценти и обемите по нов бизнес и по салда съвпадат за овърнайт-депозитите и депозитите, договорени за ползване след предизвестие.

⁴ Сектор Домакинства включва и сектор Нетърговски организации, обслужващи домакинства (НТООД).

Кредити^{1,2}

Нефинансови предприятия

	2012 април	2013 март	2013 април
Лихвени проценти по нов бизнес			
кредити до 1 млн. евро, договорени в левове	9.25	7.91	7.82
кредити до 1 млн. евро, договорени в евро	8.38	7.37	7.99
кредити над 1 млн. евро, договорени в левове	7.93	8.73	9.57
кредити над 1 млн. евро, договорени в евро	8.14	8.62	8.78
Лихвени проценти по салда			
овърдрафт ³ в левове	7.96	7.03	7.53
овърдрафт ³ в евро	6.08	5.71	5.82
кредити, различни от овърдрафт, в левове	9.12	8.33	8.35
кредити, различни от овърдрафт, в евро	7.46	7.07	7.05

Домакинства⁴

	2012 април	2013 март	2013 април
Лихвени проценти по нов бизнес			
кредити за потребление в левове	11.43	11.14	10.55
кредити за потребление в евро	9.65	9.29	9.56
жилищни кредити в левове	7.84	6.96	6.87
жилищни кредити в евро	7.65	7.31	7.35
други кредити в левове	10.42	9.10	8.48
други кредити в евро	8.55	7.74	8.42
Годишен процент на разходите по нов бизнес (ГПР)⁵			
ГПР по кредити за потребление в левове	12.95	13.12	12.24
ГПР по кредити за потребление в евро	11.32	10.80	11.29
ГПР по жилищни кредити в левове	8.58	7.89	7.73
ГПР по жилищни кредити в евро	8.32	8.05	8.02
Лихвени проценти по салда			
овърдрафт ³ в левове	15.04	14.92	14.88
овърдрафт ³ в евро	10.71	10.61	10.58
кредити, различни от овърдрафт			
кредити за потребление в левове	12.04	11.69	11.60
кредити за потребление в евро	9.81	9.47	9.47
жилищни кредити в левове	9.19	8.62	8.56
жилищни кредити в евро	7.95	7.66	7.65
други кредити в левове	10.86	9.93	9.81
други кредити в евро	8.83	8.30	8.12

¹ Данните са предварителни.

² Ефективни годишни лихвени проценти, среднопретеглени съответно с обемите по нов бизнес през отчетния период или със салдата към края на отчетния период.

³ Лихвените проценти и обемите по нов бизнес и по салда съвпадат за овърдрафта.

⁴ Сектор *Домакинства* включва и сектор *Нетърговски организации, обслужващи домакинства (НТООД)*. Данните за *кредитите за потребление* и за *жилищните кредити* се отнасят само за сектор *Домакинства*.

⁵ *ГПР* включва всички лихвени плащания по кредита, както и всички такси, комисиони и други разходи за сметка на клиента, извършването на които е условие за отпускането на кредита.