



ПРЕССЪОБЩЕНИЕ

28 януари 2014 г.
12:00 ч.

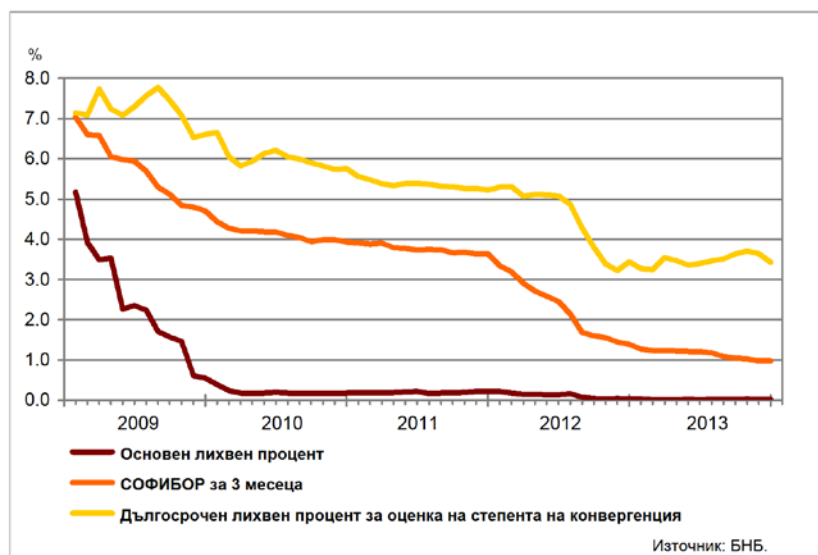
ЛИХВЕНА СТАТИСТИКА¹ Декември 2013 г.

През декември 2013 г. *основният лихвен процент (ОЛП)*² е 0.02%. В сравнение с декември 2012 г. ОЛП намалява с 0.01 процентни пункта, а спрямо ноември 2013 г. запазва нивото си.

За декември 2013 г. индексът *ЛЕОНИЯ*³ е 0.02%, като спрямо същия месец на 2012 г. се понижава с 0.01 пр.п. Индексът *СОФИБОР*⁴ за срочност *1 месец* спада в сравнение с декември 2012 г. с 0.16 пр.п. до 0.48%, а този за *3 месеца* – с 0.42 пр.п. до 0.97%.

Доходността до падеж на държавни ценни книжа (ДЦК) в левове с матуритет *3 години*, постигната на вторичния пазар, в сравнение с ноември 2013 г. се увеличава с 0.15 пр.п. до 0.93%, а при ДЦК с матуритет *5 години* намалява с 0.05 пр.п. до 2.05%. *Дългосрочният лихвен процент за оценка на степента на конвергенция (ДЛП)* през декември 2013 г. е 3.43%. Спрямо същия месец на 2012 г. той се понижава с 0.01 пр.п., а спрямо ноември 2013 г. спада с 0.21 пр.п.

Графика 1: Лихвени проценти по избрани инструменти



¹ Данните са предварителни. Пълният комплект от таблици за лихвената статистика на депозитите и кредитите на сектори *Нефинансови предприятия* и *Домакинства*, както и методологическите бележки, се намират на интернет страницата на БНБ в раздел *Статистика/ Парична и лихвена статистика/ Лихвена статистика/ Лихвена статистика*. Данните за кредитите за месеците януари, май, юни и октомври 2013 г. и за депозитите за месеците май и юли 2013 г. са ревизирани.

² ОЛП за текущия месец е равен на средната аритметична величина от стойностите на индекса *ЛЕОНИЯ* за работните дни на предходния календарен месец.

³ Лихвен процент по реални сделки с необезпечени овърнайт-депозити в левове, предоставени на междубанковия пазар. Месечните стойности са изчислени като средноаритметични от дневните стойности.

⁴ Фиксинг на котировките на необезпечени депозити в левове, предлагани на междубанковия пазар. Месечните стойности са изчислени като средноаритметични от дневните стойности.

Депозити

Лихвени проценти по нов бизнес

Сектор Нефинансови предприятия. Средният лихвен процент по депозитите с договорен матуритет в левове през декември 2013 г. в сравнение с декември 2012 г. намалява с 0.43 пр.п. до 2.51%, а по тези в евро – с 1.43 пр.п. до 2.24%. В сравнение с ноември 2013 г. средният лихвен процент по депозитите с договорен матуритет в левове се повишава с 0.51 пр.п., а по тези в евро – с 0.02 пр.п.

Сектор Домакинства⁵. През декември 2013 г. спрямо декември 2012 г. средният лихвен процент по депозитите с договорен матуритет в левове се понижава с 1.08 пр.п. до 3.76%, а по тези в евро – с 0.90 пр.п. до 3.43%. В сравнение с ноември 2013 г. средният лихвен процент по депозитите с договорен матуритет в левове спада с 0.21 пр.п., а по тези в евро – с 0.18 пр.п.

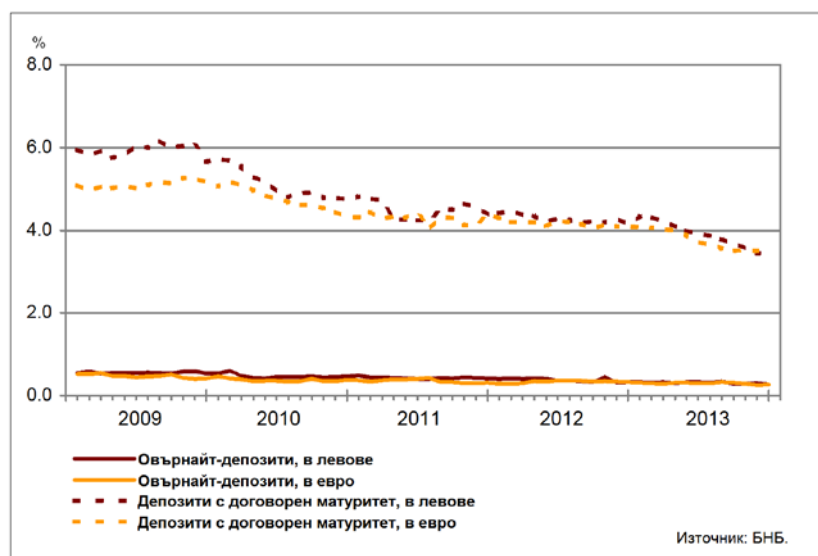
Графика 2: Депозити на сектори Нефинансови предприятия и Домакинства (нов бизнес)



Лихвени проценти по салда

Сектор Нефинансови предприятия. През декември 2013 г. средният лихвен процент по овърнайт-депозитите в левове спрямо декември 2012 г. намалява с 0.05 пр.п. до 0.27%, а по овърнайт-депозитите в евро – с 0.06 пр.п. до 0.27%. Спрямо декември 2012 г. средният лихвен процент по депозитите с договорен матуритет в левове се понижава с 0.72 пр.п. до 3.44%, а по тези в евро – с 0.67 пр.п. до 3.42%.

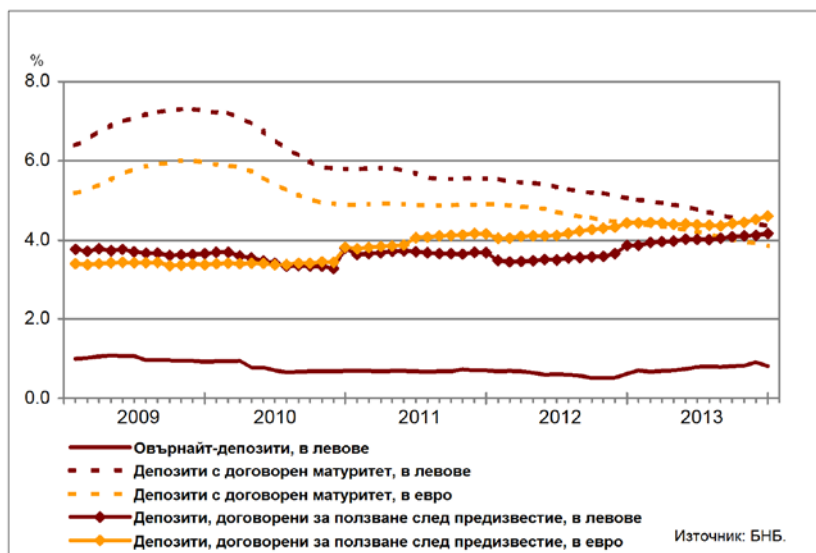
Графика 3: Депозити на сектор Нефинансови предприятия (салда)



⁵ Сектор Домакинства включва и сектор Нетърговски организации, обслужващи домакинствата (НТООД). Данните за кредитите за потребление и за жилищните кредити се отнасят само за сектор Домакинства.

Сектор Домакинства⁵. През декември 2013 г. средният лихвен процент по *овърнайт-депозитите* в левове в сравнение с декември 2012 г. нараства с 0.19 пр.п. до 0.82%. При *депозитите с договорен матуритет* в левове той спада с 0.71 пр.п. до 4.34%, а по тези в евро – с 0.59 пр.п. до 3.85%. Средният лихвен процент по *депозитите, договорени за ползване след предизвестие*, в левове се увеличава с 0.31 пр.п. до 4.16%, а по *депозитите, договорени за ползване след предизвестие*, в евро – с 0.18 пр.п. до 4.61%.

Графика 4: Депозити на сектор Домакинства (салда)



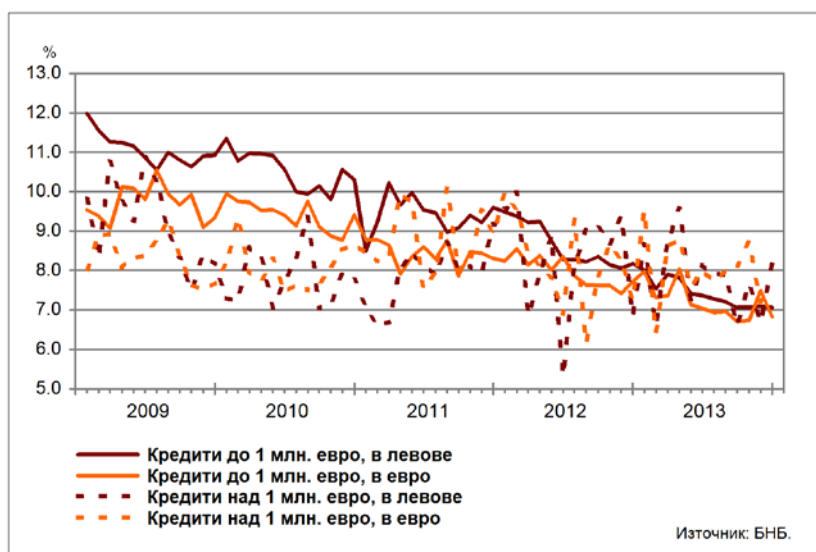
Кредити

Лихвени проценти по нов бизнес

Сектор Нефинансови предприятия. През декември 2013 г. средният лихвен процент по *кредитите до 1 млн. евро*, договорени в левове, намалява спрямо същия месец на 2012 г. с 1.12 пр.п. до 7.06%, а по тези, договорени в евро – с 0.89 пр.п. до 6.83%. Средният лихвен процент по *кредитите над 1 млн. евро*, договорени в левове, се повишава с 1.28 пр.п. до 8.15%, а по тези, договорени в евро – с 0.18 пр.п. до 7.44%.

През декември 2013 г. спрямо ноември 2013 г. средният лихвен процент по *кредитите до 1 млн. евро*, договорени в левове, се понижава с 0.04 пр.п., а по *кредитите до 1 млн. евро*, договорени в евро – с 0.65 пр.п. При *кредитите над 1 млн. евро*, договорени в левове, той нараства с 1.45 пр.п., а при *кредитите над 1 млн. евро*, договорени в евро – с 0.23 пр.п.

Графика 5: Кредити на сектор Нефинансови предприятия (нов бизнес)



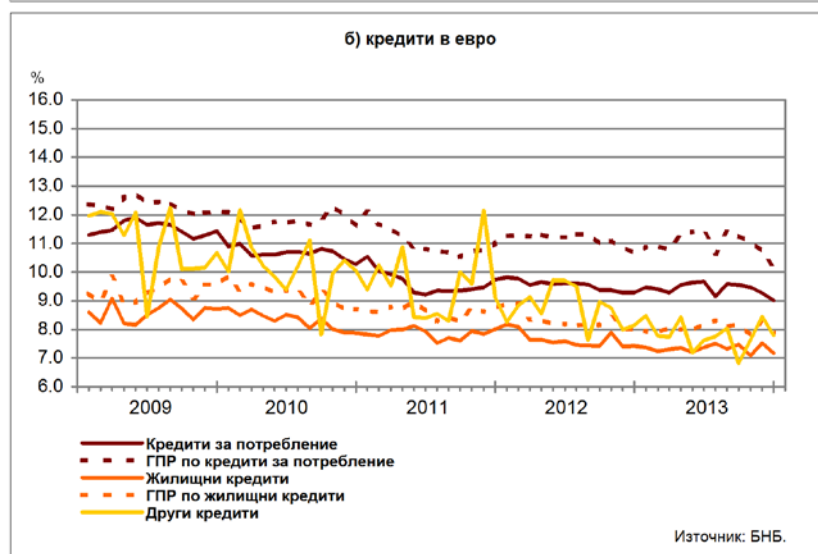
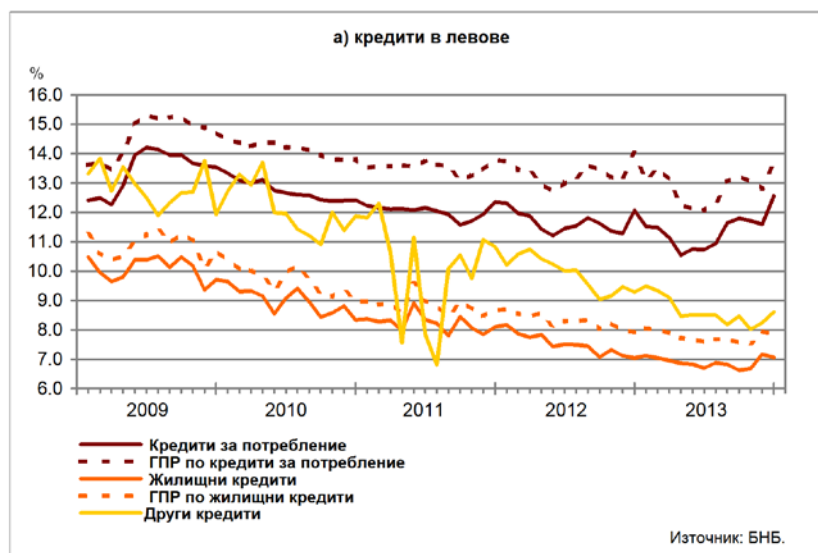
Сектор Домакинства⁵. През декември 2013 г. средният лихвен процент по *кредитите за потребление* в левове се увеличава в сравнение с декември 2012 г. с 0.49 пр.п. до 12.57%, а по тези в евро спада с 0.28 пр.п. до 9.01%. При *жилищните кредити* в левове той се повишава с 0.02 пр.п. до 7.06%, а по *жилищните кредити* в евро намалява с 0.25 пр.п. до 7.17%. Средният лихвен процент по *другите кредити* в левове се понижава с 0.67 пр.п. до 8.62%, а по *другите кредити* в евро – с 0.34 пр.п. до 7.80%.

През декември 2013 г. спрямо ноември 2013 г. средният лихвен процент по *кредитите за потребление* в левове нараства с 0.98 пр.п., а по тези в евро спада с 0.26 пр.п. При *жилищните кредити* в левове той намалява с 0.11 пр.п., а по *жилищните кредити* в евро – с 0.35 пр.п. При *другите кредити* в левове средният лихвен процент се увеличава с 0.38 пр.п., а при *другите кредити* в евро се понижава с 0.64 пр.п.

Годишният процент на разходите (ГПР) по *кредитите за потребление* в левове през декември 2013 г. в сравнение със същия месец на 2012 г. спада с 0.35 пр.п. до 13.68%, а по *кредитите за потребление* в евро – с 0.47 пр.п. до 10.18%. През декември 2013 г. *годишният процент на разходите* по *жилищните кредити* в левове намалява спрямо декември 2012 г. с 0.06 пр.п. до 7.87%, а по *жилищните кредити* в евро – с 0.15 пр.п. до 7.87%.

През декември 2013 г. в сравнение с ноември 2013 г. *годишният процент на разходите* по *кредитите за потребление* в левове се повишава с 0.86 пр.п., а по тези в евро се понижава с 0.57 пр.п. При *жилищните кредити* в левове той спада с 0.09 пр.п., а при *жилищните кредити* в евро – с 0.37 пр.п.

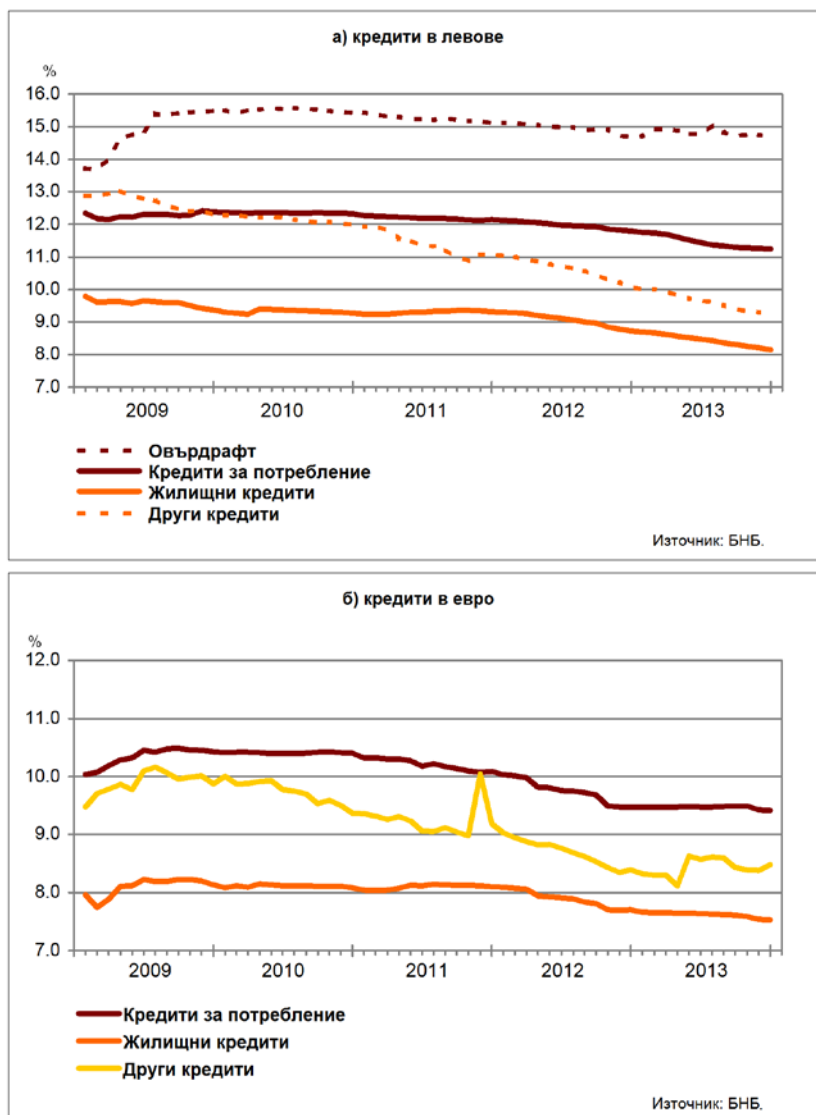
Графика 6: Кредити на сектор Домакинства (нов бизнес)



Лихвени проценти по салда

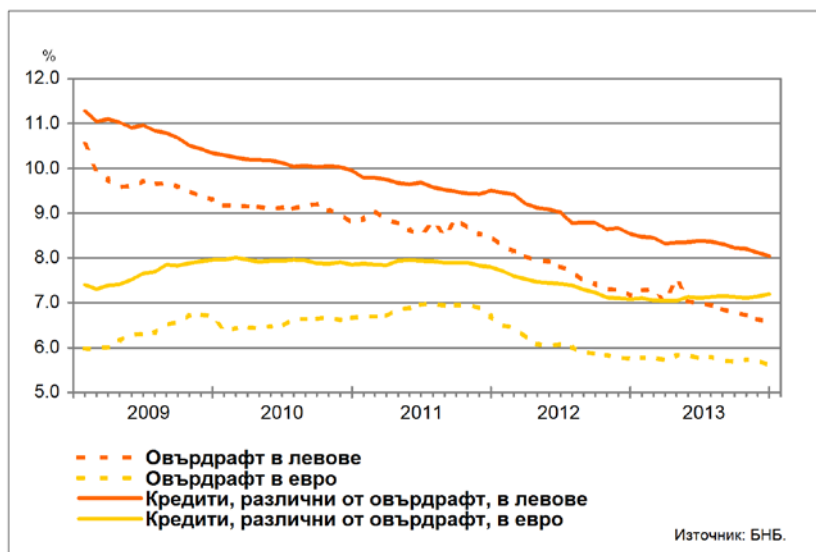
Сектор Домакинства⁵. Средният лихвен процент по *овърдрафта* в левове през декември 2013 г. в сравнение с декември 2012 г. запазва нивото си от 14.69%. Средният лихвен процент по *кредитите за потребление* в левове намалява с 0.54 пр.п. до 11.26%, а по *кредитите за потребление* в евро – с 0.06 пр.п. до 9.41%. При *жилищните кредити* в левове той се понижава с 0.58 пр.п. до 8.15%, а при *жилищните кредити* в евро – с 0.17 пр.п. до 7.53%. Средният лихвен процент по *другите кредити* в левове спада с 0.77 пр.п. до 9.30%, а по *другите кредити* в евро нараства с 0.09 пр.п. до 8.48%.

Графика 7: Кредити на сектор Домакинства (салда)



Сектор Нефинансови предприятия. През декември 2013 г. спрямо същия месец на 2012 г. средният лихвен процент по *овърдрафта* в левове намалява с 0.58 пр.п. до 6.58%, а по *овърдрафта* в евро – с 0.15 пр.п. до 5.61%. Средният лихвен процент по *кредитите, различни от овърдрафт*, в левове се понижава с 0.49 пр.п. до 8.04%, а по тези в евро се увеличава с 0.11 пр.п. до 7.19%.

Графика 8: Кредити на сектор Нефинансови предприятия (салда)



ЛИХВЕНА СТАТИСТИКА

Междубанков пазар и доходност на държавни ценни книжа

	2012 декември	2013 ноември	2013 декември
Основен лихвен процент (ОЛП) ¹	0.03	0.02	0.02
ЛЕОНИЯ ²	0.03	0.02	0.02
СОФИБОР ³			
за 1 месец	0.64	0.46	0.48
за 3 месеца	1.39	0.97	0.97
за 6 месеца	2.27	1.58	1.58
за 12 месеца	3.75	2.91	2.89
Доходност на държавни ценни книжа (ДЦК) ⁴			
3-годишни ДЦК ⁵	0.70	0.78	0.93
5-годишни ДЦК	-	2.10	2.05
10-годишни ДЦК ⁶	3.02	2.94	2.74
Дългосрочен лихвен процент за оценка на степента на конвергенция (ДЛП) ⁷	3.44	3.64	3.43

¹ ОЛП за текущия месец е равен на средната аритметична величина от стойностите на индекса ЛЕОНИЯ за работните дни на предходния календарен месец.

² Лихвен процент по реални сделки с необезпечени овърнайт-депозити в левове, предоставени на междубанковия пазар. Месечните стойности са изчислени като средноаритметични от дневните стойности.

³ Фиксинг на котировките на необезпечени депозити в левове, предлагани на междубанковия пазар. Месечните стойности са изчислени като средноаритметични от дневните стойности.

⁴ Среднопретеглена ефективна доходност до падеж, постигната на вторичния пазар при сделки с лихвоносни ДЦК по оригинален матуритет, деноминирани в левове.

⁵ В тригодишните ДЦК се включват и емисиите с матуритет три години и шест месеца.

⁶ В десетгодишните ДЦК се включват и емисиите с матуритет десет години и шест месеца.

⁷ ДЛП се определя на база доходността до падеж на вторичния пазар по дългосрочна ценна книга (бенчмарк), емитирана от Министерството на финансите (сектор Централно държавно управление) и деноминирана в национална валута. Месечните стойности са изчислени като средноаритметични от дневните стойности.

Депозити^{1,2}

Нефинансови предприятия

	2012 декември	2013 ноември	2013 декември
Лихвени проценти по нов бизнес			
депозити с договорен матуритет в левове	2.94	2.00	2.51
депозити с договорен матуритет в евро	3.67	2.22	2.24
Лихвени проценти по салда			
овърнайт-депозити ³ в левове	0.32	0.30	0.27
овърнайт-депозити ³ в евро	0.33	0.26	0.27
депозити с договорен матуритет в левове	4.16	3.45	3.44
депозити с договорен матуритет в евро	4.09	3.51	3.42
депозити, договорени за ползване след предизвестие ³ , в левове	0.86	0.59	0.62
депозити, договорени за ползване след предизвестие ³ , в евро	0.55	0.32	0.23

Домакинства⁴

	2012 декември	2013 ноември	2013 декември
Лихвени проценти по нов бизнес			
депозити с договорен матуритет в левове	4.84	3.97	3.76
депозити с договорен матуритет в евро	4.33	3.61	3.43
Лихвени проценти по салда			
овърнайт-депозити ³ в левове	0.63	0.92	0.82
овърнайт-депозити ³ в евро	0.99	2.09	1.90
депозити с договорен матуритет в левове	5.05	4.43	4.34
депозити с договорен матуритет в евро	4.44	3.92	3.85
депозити, договорени за ползване след предизвестие ³ , в левове	3.85	4.12	4.16
депозити, договорени за ползване след предизвестие ³ , в евро	4.43	4.51	4.61

¹ Данните са предварителни.

² Ефективни годишни лихвени проценти, среднопретеглени съответно с обемите по нов бизнес през отчетния период или със салдата към края на отчетния период.

³ Лихвените проценти и обемите по нов бизнес и по салда съвпадат за овърнайт-депозитите и депозитите, договорени за ползване след предизвестие.

⁴ Сектор Домакинства включва и сектор Нетърговски организации, обслужващи домакинства (НТООД).

Кредити^{1,2}**Нефинансови предприятия**

	2012 декември	2013 ноември	2013 декември
Лихвени проценти по нов бизнес			
кредити до 1 млн. евро, договорени в левове	8.18	7.10	7.06
кредити до 1 млн. евро, договорени в евро	7.72	7.48	6.83
кредити над 1 млн. евро, договорени в левове	6.87	6.70	8.15
кредити над 1 млн. евро, договорени в евро	7.26	7.21	7.44
Лихвени проценти по салда			
овърдрафт ³ в левове	7.16	6.65	6.58
овърдрафт ³ в евро	5.76	5.72	5.61
кредити, различни от овърдрафт, в левове	8.53	8.12	8.04
кредити, различни от овърдрафт, в евро	7.08	7.15	7.19

Домакинства⁴

	2012 декември	2013 ноември	2013 декември
Лихвени проценти по нов бизнес			
кредити за потребление в левове	12.08	11.59	12.57
кредити за потребление в евро	9.29	9.27	9.01
жилищни кредити в левове	7.04	7.17	7.06
жилищни кредити в евро	7.42	7.52	7.17
други кредити в левове	9.29	8.24	8.62
други кредити в евро	8.14	8.44	7.80
Годишен процент на разходите по нов бизнес (ГПР)⁵			
ГПР по кредити за потребление в левове	14.03	12.82	13.68
ГПР по кредити за потребление в евро	10.65	10.75	10.18
ГПР по жилищни кредити в левове	7.93	7.96	7.87
ГПР по жилищни кредити в евро	8.02	8.24	7.87
Лихвени проценти по салда			
овърдрафт ³ в левове	14.69	14.75	14.69
овърдрафт ³ в евро	10.73	10.36	10.26
кредити, различни от овърдрафт			
кредити за потребление в левове	11.80	11.27	11.26
кредити за потребление в евро	9.47	9.42	9.41
жилищни кредити в левове	8.73	8.20	8.15
жилищни кредити в евро	7.70	7.54	7.53
други кредити в левове	10.07	9.30	9.30
други кредити в евро	8.39	8.39	8.48

¹ Данните са предварителни.

² Ефективни годишни лихвени проценти, среднопретеглени съответно с обемите по нов бизнес през отчетния период или със салдата към края на отчетния период.

³ Лихвените проценти и обемите по нов бизнес и по салда съвпадат за овърдрафта.

⁴ Сектор *Домакинства* включва и сектор *Нетърговски организации, обслужващи домакинства (НТООД)*. Данните за *кредитите за потребление* и за *жилищните кредити* се отнасят само за сектор *Домакинства*.

⁵ *ГПР* включва всички лихвени плащания по кредита, както и всички такси, комисиони и други разходи за сметка на клиента, извършването на които е условие за отпускането на кредита.