



ПРЕССЪОБЩЕНИЕ

26 март 2015 г.
12:00 ч.

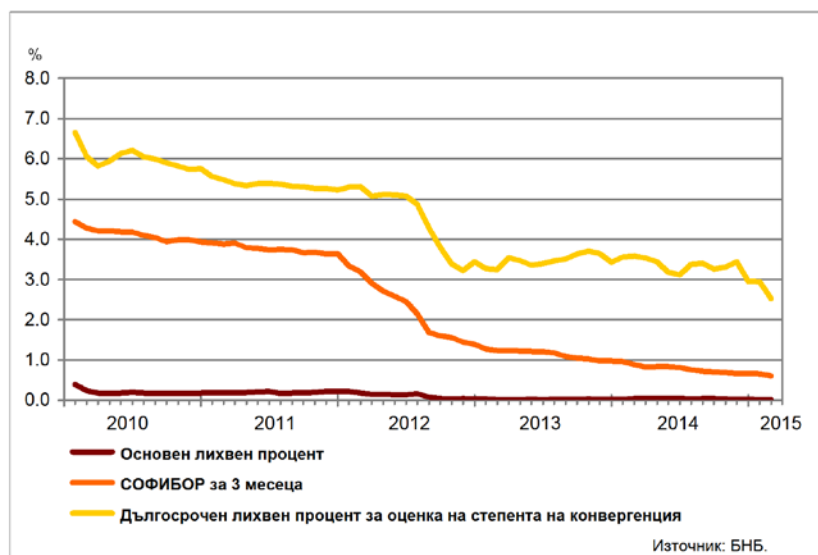
ЛИХВЕНА СТАТИСТИКА^{1, 2} Февруари 2015 г.

През февруари 2015 г. *основният лихвен процент (ОЛП)*³ е 0.01%. В сравнение с февруари 2014 г. ОЛП намалява с 0.03 процентни пункта (пр.п.), а спрямо януари 2015 г. запазва нивото си.

За февруари 2015 г. индексът *ЛЕОНИА*⁴ е 0.01%, като спрямо същия месец на 2014 г. той се понижава с 0.03 пр.п. Индексът *СОФИБОР*⁵ за срочност *1 месец* спада в сравнение с февруари 2014 г. с 0.18 пр.п. до 0.29%, а този за *3 месеца* – с 0.28 пр.п. до 0.61%.

Доходността до падеж на държавни ценни книжа (ДЦК) в левове с матуритет *3 години*, постигната на вторичния пазар, в сравнение с февруари 2014 г. намалява с 0.31 пр.п. до 0.48%, а при ДЦК с матуритет *5 години* – с 0.94 пр.п. до 0.94%. *Дългосрочният лихвен процент за оценка на степента на конвергенция (ДЛП)* през февруари 2015 г. е 2.52%. Спрямо същия месец на 2014 г. той се понижава с 1.06 пр.п., а спрямо януари 2015 г. – с 0.43 пр.п.

Графика 1: Лихвени проценти по избрани инструменти



¹ Данните са предварителни. Пълният комплект от таблици за лихвената статистика на депозитите и кредитите на сектори *Нефинансови предприятия и Домакинства*, както и методологическите бележки, се намират на интернет страницата на БНБ в раздел *Статистика/ Парична и лихвена статистика/ Лихвена статистика/ Лихвена статистика*.

² Поради отнемането на лиценза за извършване на банкова дейност на Корпоративна търговска банка (КТБ) в данните по лихвена статистика, считано от месец ноември 2014 г., КТБ е изключена като отчетна единица. В съответствие с изискванията на ЕЦБ в областта на статистиката банката е изключена от сектор *Други парично-финансови институции* (S.122 съгласно ЕСС'95) и е прекласифицирана в институционален сектор *Други финансови посредници с изключение на застрахователни компании и пенсионни фондове* (S.123 съгласно ЕСС'95).

³ ОЛП за текущия месец е равен на средната аритметична величина от стойностите на индекса *ЛЕОНИА* за работните дни на предходния календарен месец.

⁴ Лихвен процент по реални сделки с необезпечени овърнайт-депозити в левове, предоставени на междубанковия пазар. Месечните стойности са изчислени като средноаритметични от дневните стойности.

⁵ Фиксинг на котировките на необезпечени депозити в левове, предлагани на междубанковия пазар. Месечните стойности са изчислени като средноаритметични от дневните стойности.

Депозити

Лихвени проценти по нов бизнес

Сектор Нефинансови предприятия. Средният лихвен процент по депозитите с договорен матуритет в левове през февруари 2015 г. в сравнение с февруари 2014 г. спада с 1.19 пр.п. до 0.98%, а по тези в евро – с 1.08 пр.п. до 0.97%. В сравнение с януари 2015 г. средният лихвен процент по депозитите с договорен матуритет в левове намалява с 0.17 пр.п., а по тези в евро – с 0.06 пр.п.

Сектор Домакинства⁶. През февруари 2015 г. спрямо февруари 2014 г. средният лихвен процент по депозитите с договорен матуритет в левове се понижава с 1.65 пр.п. до 2.01%, а по тези в евро – с 1.53 пр.п. до 1.83%. В сравнение с януари 2015 г. средният лихвен процент по депозитите с договорен матуритет в левове спада с 0.35 пр.п., а по тези в евро – с 0.22 пр.п.

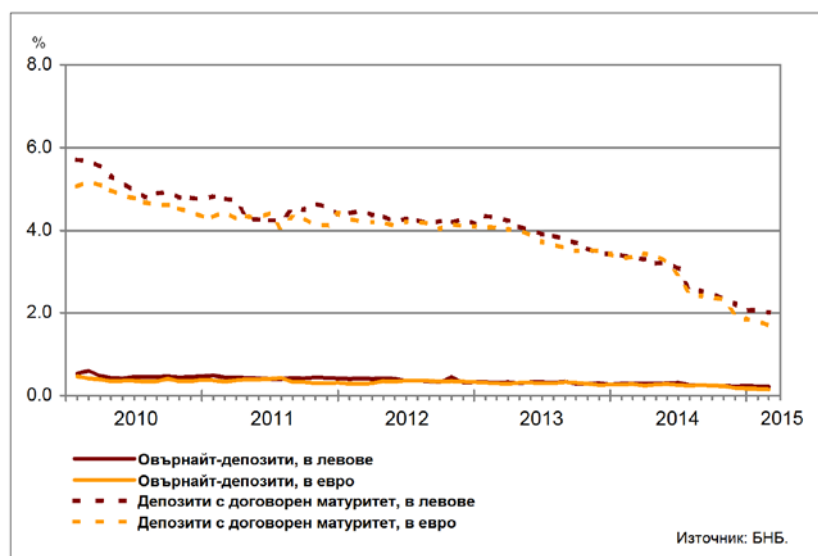
Графика 2: Депозити на сектори Нефинансови предприятия и Домакинства (нов бизнес)



Лихвени проценти по салда

Сектор Нефинансови предприятия. През февруари 2015 г. средният лихвен процент по овърнйт-депозитите в левове спрямо февруари 2014 г. намалява с 0.07 пр.п. до 0.22%, а този по овърнйт-депозитите в евро – с 0.12 пр.п. до 0.16%. Спрямо февруари 2014 г. средният лихвен процент по депозитите с договорен матуритет в левове се понижава с 1.34 пр.п. до 2.01%, а по тези в евро – с 1.67 пр.п. до 1.69%.

Графика 3: Депозити на сектор Нефинансови предприятия (салда)



⁶ Сектор Домакинства включва и сектор Нетърговски организации, обслужващи домакинствата (НТООД). Данните за кредитите за потребление и за жилищните кредити се отнасят само за сектор Домакинства.

Сектор Домакинства⁶. През февруари 2015 г. средният лихвен процент по *овърнайт-депозитите* в левове в сравнение с февруари 2014 г. спада с 0.28 пр.п. до 0.41%. При *депозитите с договорен матуритет* в левове той намалява с 1.27 пр.п. до 2.92%, а по тези в евро – с 1.11 пр.п. до 2.63%. Средният лихвен процент по *депозитите, договорени за ползване след предизвестие*, в левове се понижава с 2.19 пр.п. до 1.79%, а по *депозитите, договорени за ползване след предизвестие*, в евро – с 2.81 пр.п. до 1.84%.

Графика 4: Депозити на сектор Домакинства (салда)



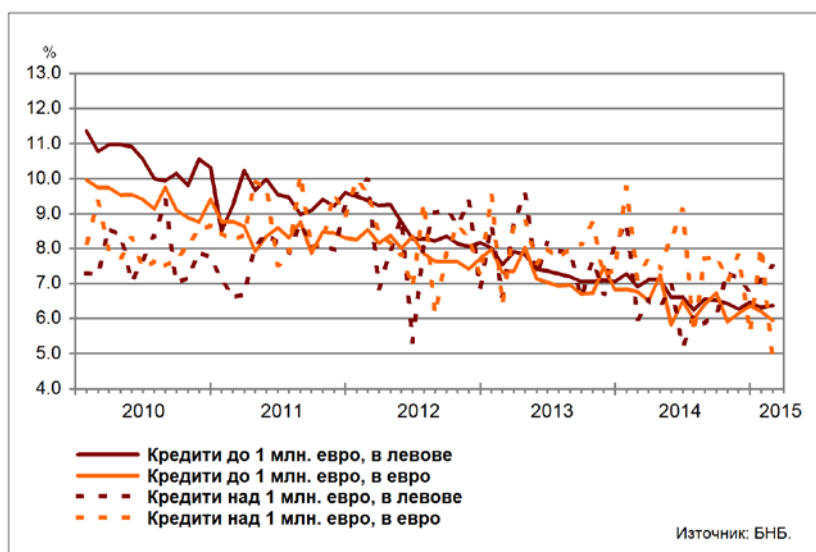
Кредити

Лихвени проценти по нов бизнес

Сектор Нефинансови предприятия. През февруари 2015 г. средният лихвен процент по *кредитите до 1 млн. евро*, договорени в левове, спада спрямо същия месец на 2014 г. с 0.52 пр.п. до 6.38%, а по тези, договорени в евро – с 0.83 пр.п. до 5.94%. Средният лихвен процент по *кредитите над 1 млн. евро*, договорени в левове, се увеличава с 1.47 пр.п. до 7.47%, а по тези, договорени в евро, намалява с 2.30 пр.п. до 4.86%.

През февруари 2015 г. спрямо януари 2015 г. средният лихвен процент по *кредитите до 1 млн. евро*, договорени в левове, се повишава с 0.07 пр.п., а по *кредитите до 1 млн. евро*, договорени в евро, се понижава с 0.26 пр.п. При *кредитите над 1 млн. евро*, договорени в левове, средният лихвен процент нараства с 0.39 пр.п., а при *кредитите над 1 млн. евро*, договорени в евро, той спада с 3.16 пр.п.

Графика 5: Кредити на сектор Нефинансови предприятия (нов бизнес)



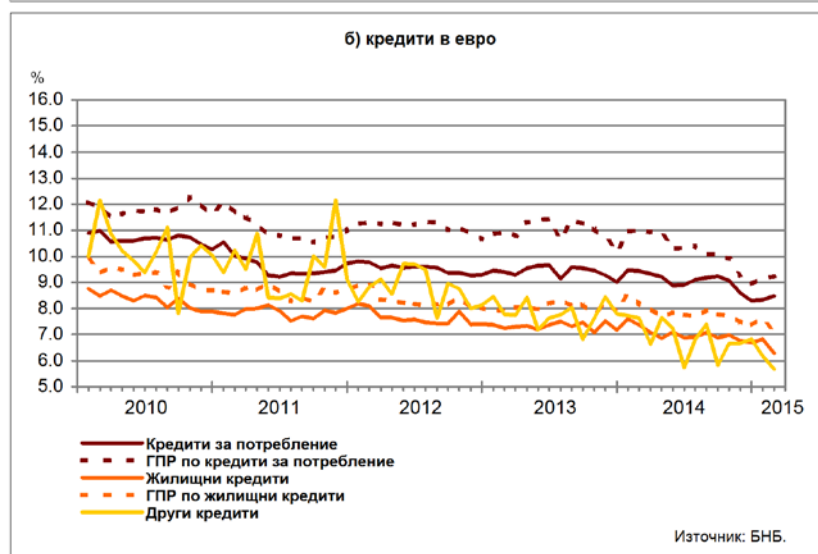
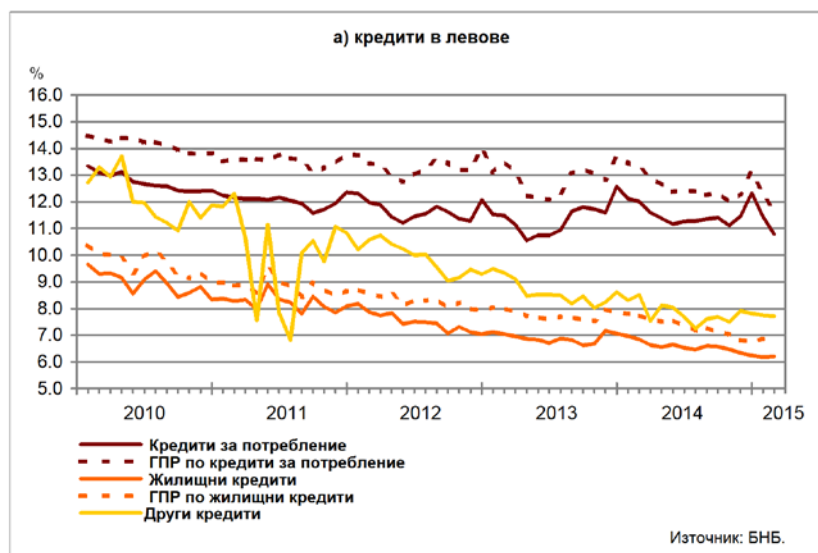
Сектор Домакинства⁶. През февруари 2015 г. средният лихвен процент по *кредитите за потребление* в левове намалява в сравнение с февруари 2014 г. с 1.22 пр.п. до 10.79%, а по тези в евро – с 0.95 пр.п. до 8.49%. При *жилищните кредити* в левове той се понижава с 0.63 пр.п. до 6.21%, а по *жилищните кредити* в евро – с 1.08 пр.п. до 6.30%. Средният лихвен процент по *другите кредити* в левове спада с 0.80 пр.п. до 7.72%, а по *другите кредити* в евро – с 1.95 пр.п. до 5.68%.

През февруари 2015 г. спрямо януари 2015 г. средният лихвен процент по *кредитите за потребление* в левове намалява с 0.66 пр.п., а по тези в евро се увеличава с 0.15 пр.п. При *жилищните кредити* в левове той се повишава с 0.03 пр.п., а по *жилищните кредити* в евро се понижава с 0.53 пр.п. При *другите кредити* в левове средният лихвен процент спада с 0.03 пр.п., а при *другите кредити* в евро – с 0.50 пр.п.

Годишният процент на разходите (ГПР) по *кредитите за потребление* в левове през февруари 2015 г. в сравнение със същия месец на 2014 г. намалява с 1.69 пр.п. до 11.63%, а по *кредитите за потребление* в евро – с 1.74 пр.п. до 9.25%. През февруари 2015 г. *годишният процент на разходите* по *жилищните кредити* в левове се понижава спрямо февруари 2014 г. с 0.93 пр.п. до 6.82%, а по *жилищните кредити* в евро – с 1.10 пр.п. до 7.08%.

През февруари 2015 г. в сравнение с януари 2015 г. *годишният процент на разходите* по *кредитите за потребление* в левове спада с 0.71 пр.п., а по тези в евро нараства с 0.11 пр.п. При *жилищните кредити* в левове той намалява с 0.05 пр.п., а по тези в евро – с 0.56 пр.п.

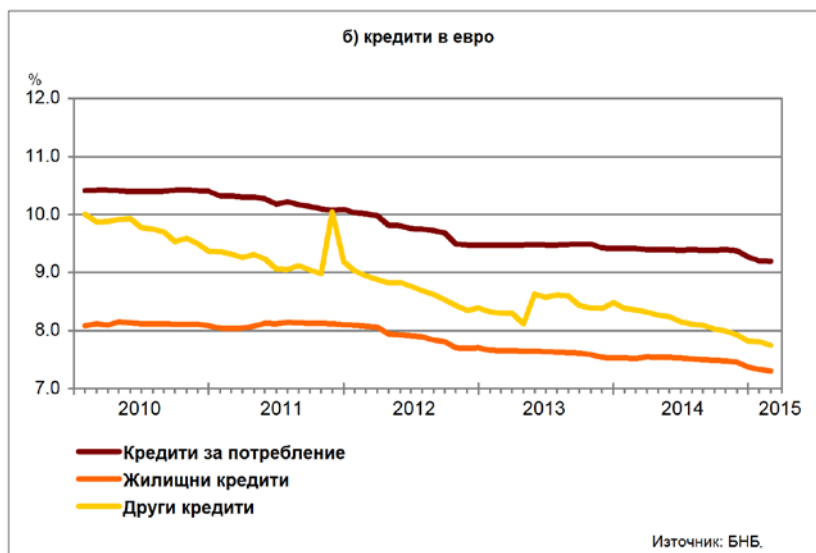
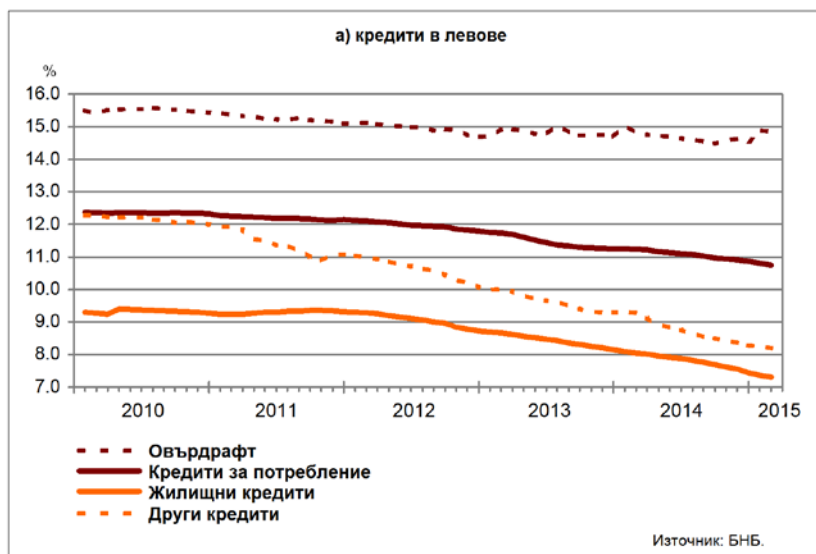
Графика 6: Кредити на сектор Домакинства (нов бизнес)



Лихвени проценти по салда

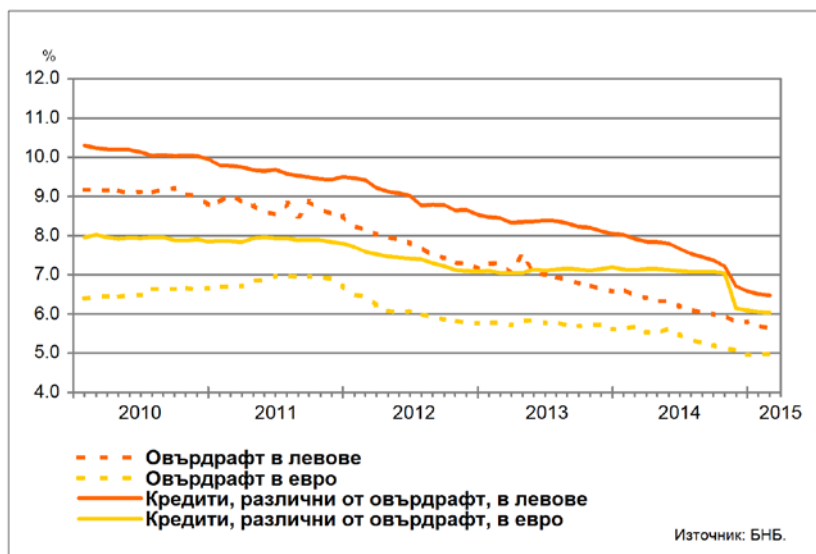
Сектор Домакинства⁶. Средният лихвен процент по *овърдрафта* в левове през февруари 2015 г. в сравнение с февруари 2014 г. се увеличава с 0.05 пр.п. до 14.86%. Средният лихвен процент по *кредитите за потребление* в левове се понижава с 0.48 пр.п. до 10.75%, а по *кредитите за потребление* в евро – с 0.23 пр.п. до 9.19%. При *жилищните кредити* в левове той спада с 0.73 пр.п. до 7.32%, а при *жилищните кредити* в евро – с 0.21 пр.п. до 7.31%. Средният лихвен процент по *другите кредити* в левове намалява с 1.10 пр.п. до 8.19%, а по *другите кредити* в евро – с 0.61 пр.п. до 7.75%.

Графика 7: Кредити на сектор Домакинства (салда)



Сектор Нефинансови предприятия. През февруари 2015 г. спрямо същия месец на 2014 г. средният лихвен процент по *овърдрафта* в левове се понижава с 0.83 пр.п. до 5.65%, а по *овърдрафта* в евро – с 0.68 пр.п. до 5.00%. Средният лихвен процент по *кредитите, различни от овърдрафт*, в левове спада с 1.45 пр.п. до 6.47%, а по тези в евро – с 1.10 пр.п. до 6.03%.

Графика 8: Кредити на сектор Нефинансови предприятия (салда)



ЛИХВЕНА СТАТИСТИКА

Междубанков пазар и доходност на държавни ценни книжа

	2014 февруари	2015 януари	2015 февруари
Основен лихвен процент (ОЛП) ¹	0.04	0.01	0.01
ЛЕОНИЯ ²	0.04	0.01	0.01
СОФИБОР ³			
за 1 месец	0.47	0.33	0.29
за 3 месеца	0.89	0.66	0.61
за 6 месеца	1.54	1.19	1.16
за 12 месеца	2.85	2.10	2.00
Доходност на държавни ценни книжа (ДЦК) ⁴			
3-годишни ДЦК ⁵	0.79	0.67	0.48
5-годишни ДЦК	1.88	1.26	0.94
10-годишни ДЦК ⁶	1.91	1.92	2.10
Дългосрочен лихвен процент за оценка на степента на конвергенция (ДЛП) ⁷	3.58	2.95	2.52

¹ ОЛП за текущия месец е равен на средната аритметична величина от стойностите на индекса ЛЕОНИЯ за работните дни на предходния календарен месец.

² Лихвен процент по реални сделки с необезпечени овърнайт-депозити в левове, предоставени на междубанковия пазар. Месечните стойности са изчислени като средноаритметични от дневните стойности.

³ Фиксинг на котировките на необезпечени депозити в левове, предлагани на междубанковия пазар. Месечните стойности са изчислени като средноаритметични от дневните стойности.

⁴ Среднопретеглена ефективна доходност до падеж, постигната на вторичния пазар при сделки с лихвоносни ДЦК по оригинален матуритет, деноминирани в левове.

⁵ В тригодишните ДЦК се включват и емисиите с матуритет три години и шест месеца.

⁶ В десетгодишните ДЦК се включват и емисиите с матуритет десет години и шест месеца.

⁷ ДЛП се определя на база доходността до падеж на вторичния пазар по дългосрочна ценна книга (бенчмарк), емитирана от Министерството на финансите (сектор Централно държавно управление) и деноминирана в национална валута. Месечните стойности са изчислени като средноаритметични от дневните стойности.

Депозити^{1,2}

Нефинансови предприятия

	2014 февруари	2015 януари	2015 февруари
Лихвени проценти по нов бизнес			
депозити с договорен матуритет в левове	2.17	1.15	0.98
депозити с договорен матуритет в евро	2.05	1.03	0.97
Лихвени проценти по салда			
овърнайт-депозити ³ в левове	0.29	0.22	0.22
овърнайт-депозити ³ в евро	0.28	0.16	0.16
депозити с договорен матуритет в левове	3.35	2.07	2.01
депозити с договорен матуритет в евро	3.36	1.80	1.69
депозити, договорени за ползване след предизвестие ³ , в левове	0.39	0.29	0.23
депозити, договорени за ползване след предизвестие ³ , в евро	0.22	0.10	0.21
Домакинства⁴			
	2014 февруари	2015 януари	2015 февруари
Лихвени проценти по нов бизнес			
депозити с договорен матуритет в левове	3.66	2.36	2.01
депозити с договорен матуритет в евро	3.36	2.05	1.83
Лихвени проценти по салда			
овърнайт-депозити ³ в левове	0.69	0.44	0.41
овърнайт-депозити ³ в евро	1.63	1.02	0.87
депозити с договорен матуритет в левове	4.19	3.01	2.92
депозити с договорен матуритет в евро	3.74	2.72	2.63
депозити, договорени за ползване след предизвестие ³ , в левове	3.98	1.90	1.79
депозити, договорени за ползване след предизвестие ³ , в евро	4.65	1.95	1.84

¹ Данните са предварителни.

Поради отнемането на лиценза за извършване на банкова дейност на Корпоративна търговска банка (КТБ) в данните по лихвена статистика, считано от месец ноември 2014 г., КТБ е изключена като отчетна единица. В съответствие с изискванията на ЕЦБ в областта на статистиката банката е изключена от сектор Други парично-финансови институции (S.122 съгласно ЕСС'95) и е прекласифицирана в институционален сектор Други финансови посредници с изключение на застрахователни компании и пенсионни фондове (S.123 съгласно ЕСС'95).

² Ефективни годишни лихвени проценти, среднопретеглени съответно с обемите по нов бизнес през отчетния период или със салдата към края на отчетния период.

³ Лихвените проценти и обемите по нов бизнес и по салда съвпадат за овърнайт-депозитите и депозитите, договорени за ползване след предизвестие.

⁴ Сектор Домакинства включва и сектор Нетърговски организации, обслужващи домакинства (НТООД).

Кредити^{1,2}**Нефинансови предприятия**

	2014 февруари	2015 януари	2015 февруари
Лихвени проценти по нов бизнес			
кредити до 1 млн. евро, договорени в левове	6.90	6.31	6.38
кредити до 1 млн. евро, договорени в евро	6.77	6.20	5.94
кредити над 1 млн. евро, договорени в левове	6.00	7.08	7.47
кредити над 1 млн. евро, договорени в евро	7.16	8.02	4.86
Лихвени проценти по салда			
овърдрафт ³ в левове	6.48	5.70	5.65
овърдрафт ³ в евро	5.68	4.97	5.00
кредити, различни от овърдрафт, в левове	7.92	6.51	6.47
кредити, различни от овърдрафт, в евро	7.13	6.06	6.03

Домакинства⁴

	2014 февруари	2015 януари	2015 февруари
Лихвени проценти по нов бизнес			
кредити за потребление в левове	12.01	11.45	10.79
кредити за потребление в евро	9.44	8.34	8.49
жилищни кредити в левове	6.84	6.18	6.21
жилищни кредити в евро	7.38	6.83	6.30
други кредити в левове	8.52	7.75	7.72
други кредити в евро	7.63	6.18	5.68
Годишен процент на разходите по нов бизнес (ГПР)⁵			
ГПР по кредити за потребление в левове	13.32	12.34	11.63
ГПР по кредити за потребление в евро	10.99	9.14	9.25
ГПР по жилищни кредити в левове	7.75	6.87	6.82
ГПР по жилищни кредити в евро	8.18	7.64	7.08
Лихвени проценти по салда			
овърдрафт ³ в левове	14.81	14.90	14.86
овърдрафт ³ в евро	10.18	9.66	9.69
кредити, различни от овърдрафт			
кредити за потребление в левове	11.23	10.81	10.75
кредити за потребление в евро	9.42	9.20	9.19
жилищни кредити в левове	8.05	7.37	7.32
жилищни кредити в евро	7.52	7.33	7.31
други кредити в левове	9.29	8.26	8.19
други кредити в евро	8.36	7.81	7.75

¹ Данните са предварителни.

Поради отнемането на лиценза за извършване на банкова дейност на Корпоративна търговска банка (КТБ) в данните по лихвена статистика, считано от месец ноември 2014 г., КТБ е изключена като отчетна единица. В съответствие с изискванията на ЕЦБ в областта на статистиката банката е изключена от сектор *Други парично-финансови институции* (S.122 съгласно ЕСС'95) и е прекласифицирана в институционален сектор *Други финансови посредници с изключение на застрахователни компании и пенсионни фондове* (S.123 съгласно ЕСС'95).

² Ефективни годишни лихвени проценти, среднопретеглени съответно с обемите по нов бизнес през отчетния период или със салдата към края на отчетния период.

³ Лихвените проценти и обемите по нов бизнес и по салда съвпадат за овърдрафта.

⁴ Сектор *Домакинства* включва и сектор *Нетърговски организации, обслужващи домакинства (НТООД)*. Данните за *кредитите за потребление* и за *жилищните кредити* се отнасят само за сектор *Домакинства*.

⁵ *ГПР* включва всички лихвени плащания по кредита, както и всички такси, комисиони и други разходи за сметка на клиента, извършването на които е условие за отпускането на кредита.