



## ПРЕССЪОБЩЕНИЕ

27 октомври 2015 г.  
12:00 ч.

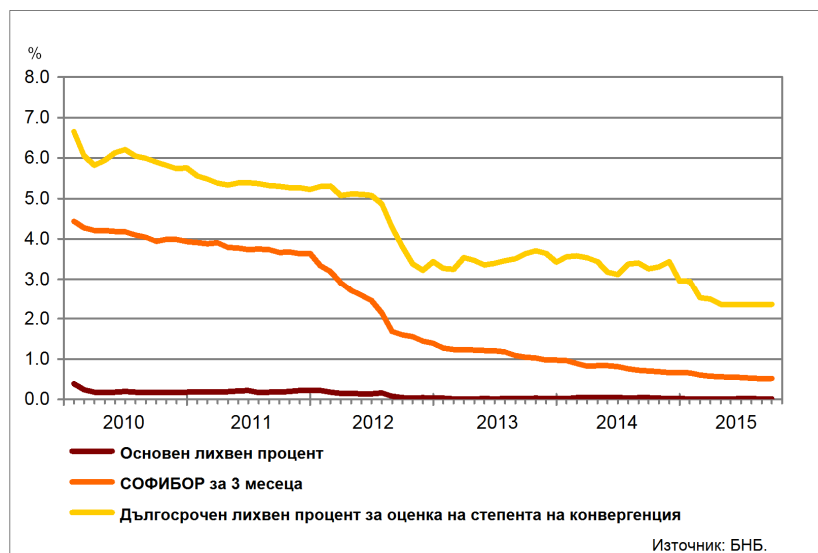
### ЛИХВЕНА СТАТИСТИКА<sup>1</sup> Септември 2015 г.

През септември 2015 г. *основният лихвен процент (ОЛП)*<sup>2</sup> е 0.01%. В сравнение със септември 2014 г. ОЛП намалява с 0.03 процентни пункта (пр.п.), а спрямо август 2015 г. остава непроменен.

За септември 2015 г. индексът *ЛЕОНИЯ*<sup>3</sup> е 0.01%, като спрямо същия месец на 2014 г. той се понижава с 0.02 пр.п. Индексът *СОФИБОР*<sup>4</sup> за срочност *1 месец* спада в сравнение със септември 2014 г. с 0.06 пр.п. до 0.30%, а този за *3 месеца* – с 0.18 пр.п. до 0.52%.

*Доходността до падеж на държавни ценни книжа (ДЦК)* в левове с матуритет *3 години*, постигната на вторичния пазар, в сравнение със септември 2014 г. намалява с 0.52 пр.п. до 0.48%, а при *ДЦК* с матуритет *5 години* – с 1.36 пр.п. до 0.63%. *Дългосрочният лихвен процент за оценка на степента на конвергенция (ДЛП)* през септември 2015 г. е 2.36%. Спрямо същия месец на 2014 г. той се понижава с 0.90 пр.п., а спрямо август 2015 г. запазва нивото си.

Графика 1: Лихвени проценти по избрани инструменти



<sup>1</sup> Данните са предварителни. Пълният комплект от таблици за лихвената статистика на депозитите и кредитите на сектори *Нефинансови предприятия* и *Домакинства*, както и методологическите бележки, се намират на интернет страницата на БНБ в раздел *Статистика/ Парична и лихвена статистика/ Лихвена статистика/ Лихвена статистика*.

<sup>2</sup> ОЛП за текущия месец е равен на средната аритметична величина от стойностите на индекса *ЛЕОНИЯ* за работните дни на предходния календарен месец.

<sup>3</sup> Лихвен процент по реални сделки с необезпечени овърнайт-депозити в левове, предоставени на междубанковия пазар. Месечните стойности са изчислени като средноаритметични от дневните стойности.

<sup>4</sup> Фиксинг на котировките на необезпечени депозити в левове, предлагани на междубанковия пазар. Месечните стойности са изчислени като средноаритметични от дневните стойности.

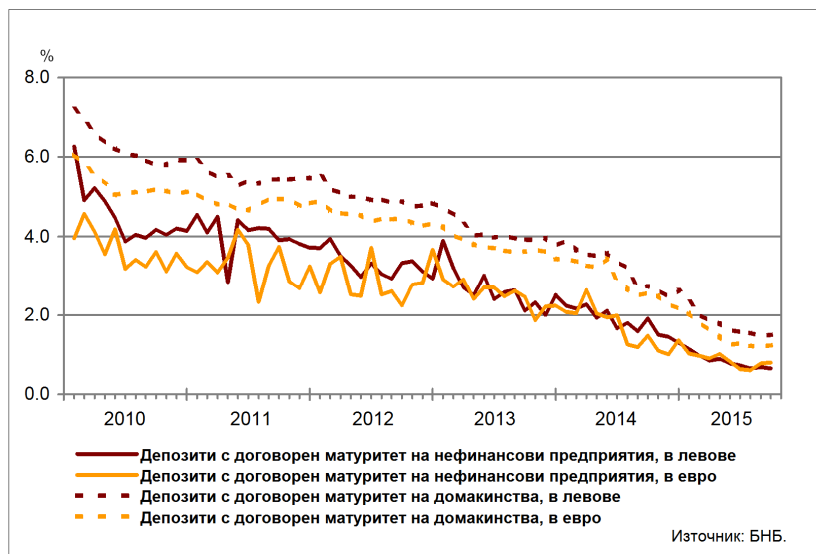
## Депозити

### Лихвени проценти по нов бизнес

**Сектор Нефинансови предприятия.** Средният лихвен процент по депозитите с договорен матуритет в левове през септември 2015 г. в сравнение със септември 2014 г. спада с 1.27 пр.п. до 0.65%, а по тези в евро – с 0.68 пр.п. до 0.80%. В сравнение с август 2015 г. средният лихвен процент по депозитите с договорен матуритет в левове намалява с 0.04 пр.п., а по тези в евро се увеличава с 0.02 пр.п.

**Сектор Домакинства**<sup>5</sup>. През септември 2015 г. спрямо септември 2014 г. средният лихвен процент по депозитите с договорен матуритет в левове се понижава с 1.24 пр.п. до 1.51%, а по тези в евро – с 1.32 пр.п. до 1.24%. В сравнение с август 2015 г. средният лихвен процент по депозитите с договорен матуритет в левове и по тези в евро се повишава с по 0.04 пр.п.

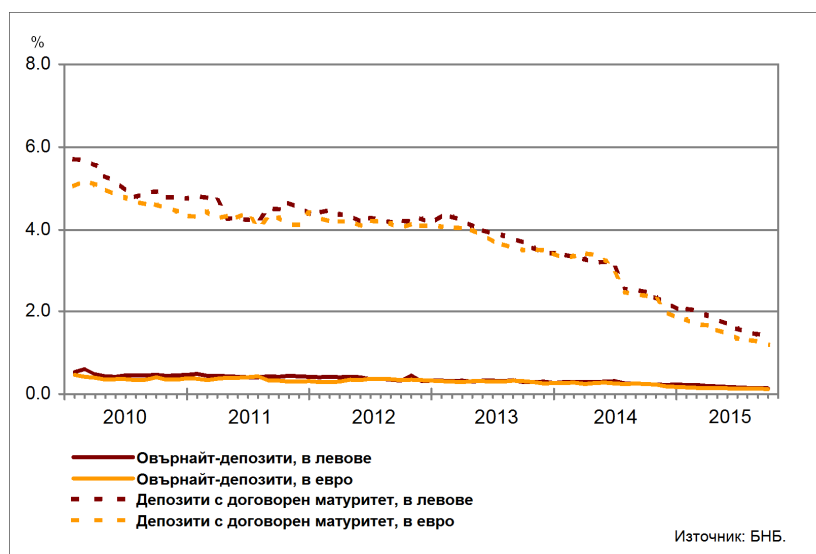
Графика 2: Депозити на сектори Нефинансови предприятия и Домакинства (нов бизнес)



### Лихвени проценти по салда

**Сектор Нефинансови предприятия.** През септември 2015 г. средният лихвен процент по овърнайт-депозитите в левове спрямо септември 2014 г. спада с 0.11 пр.п. до 0.14%, а този по овърнайт-депозитите в евро – с 0.13 пр.п. до 0.12%. Спрямо септември 2014 г. средният лихвен процент по депозитите с договорен матуритет в левове намалява с 1.15 пр.п. до 1.32%, а по тези в евро – с 1.19 пр.п. до 1.19%.

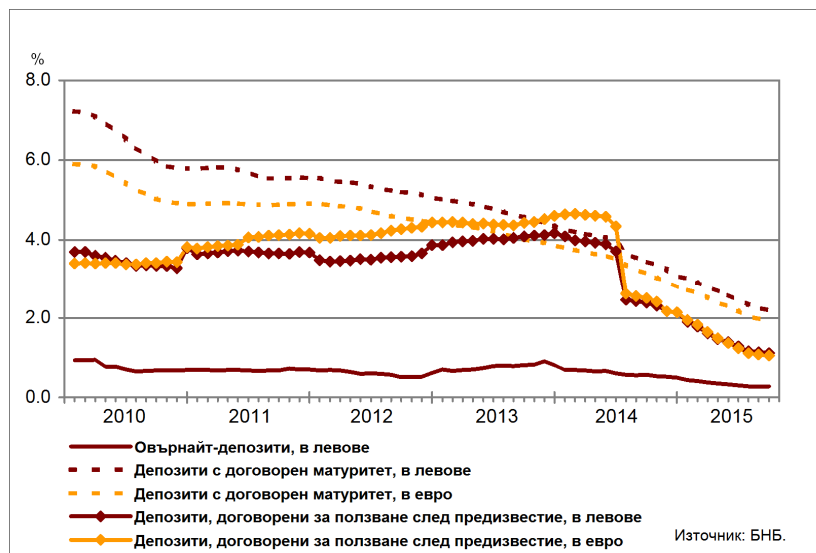
Графика 3: Депозити на сектор Нефинансови предприятия (салда)



<sup>5</sup> Сектор Домакинства включва и сектор Нетърговски организации, обслужващи домакинствата (НТООД). Данните за кредитите за потребление и за жилищните кредити се отнасят само за сектор Домакинства.

**Сектор Домакинства**<sup>5</sup>. През септември 2015 г. средният лихвен процент по *овърнайт-депозитите* в левове в сравнение със септември 2014 г. се понижава с 0.30 пр.п. до 0.27%. При *депозитите с договорен матуритет* в левове той спада с 1.25 пр.п. до 2.20%, а по тези в евро – с 1.24 пр.п. до 1.90%. Средният лихвен процент по *депозитите, договорени за ползване след предизвестие*, в левове намалява с 1.28 пр.п. до 1.11%, а по *депозитите, договорени за ползване след предизвестие*, в евро – с 1.47 пр.п. до 1.05%.

**Графика 4: Депозити на сектор Домакинства (салда)**



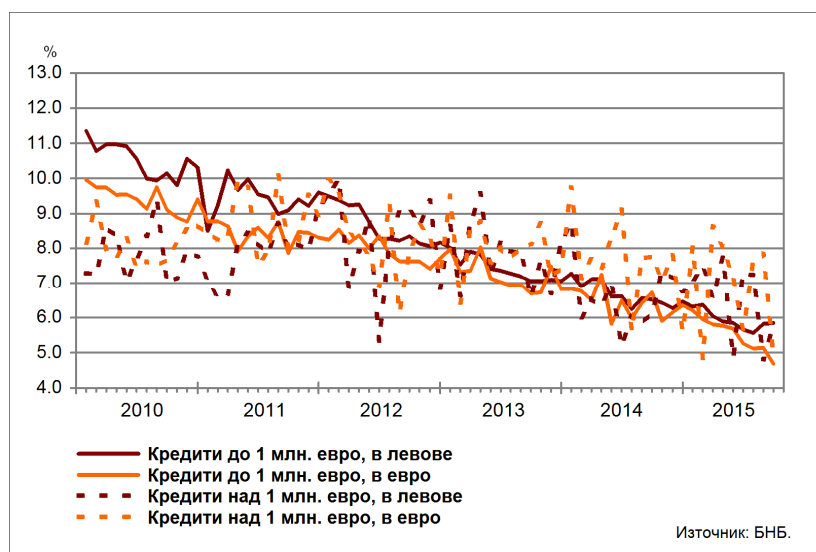
## Кредити

### Лихвени проценти по нов бизнес

**Сектор Нефинансови предприятия.** През септември 2015 г. средният лихвен процент по *кредитите до 1 млн. евро*, договорени в левове, се понижава спрямо същия месец на 2014 г. с 0.68 пр.п. до 5.85%, а по тези, договорени в евро – с 2.04 пр.п. до 4.69%. Средният лихвен процент по *кредитите над 1 млн. евро*, договорени в левове, спада с 0.37 пр.п. до 5.74%, а по тези, договорени в евро – с 2.80 пр.п. до 4.97%.

През септември 2015 г. спрямо август 2015 г. средният лихвен процент по *кредитите до 1 млн. евро*, договорени в левове, нараства с 0.02 пр.п., а по *кредитите до 1 млн. евро*, договорени в евро, той намалява с 0.45 пр.п. При *кредитите над 1 млн. евро*, договорени в левове, средният лихвен процент се увеличава с 0.93 пр.п., а по тези, договорени в евро, той се понижава с 2.87 пр.п.

**Графика 5: Кредити на сектор Нефинансови предприятия (нов бизнес)**



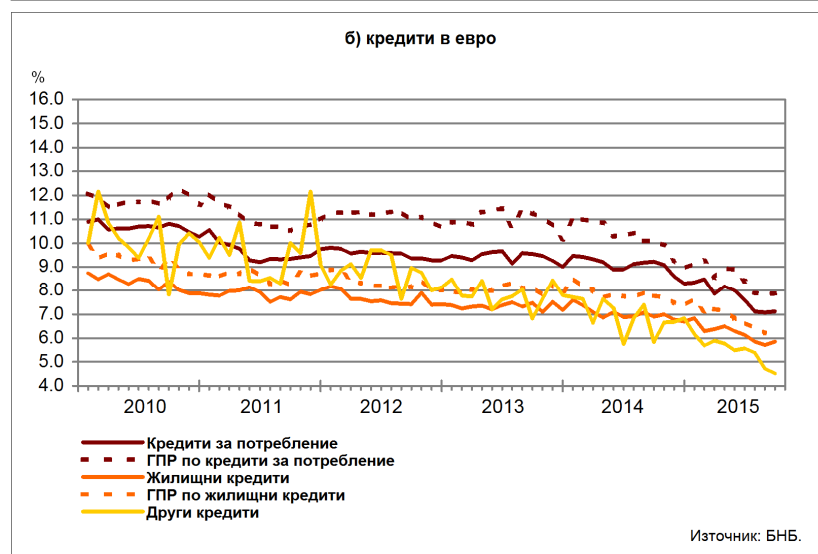
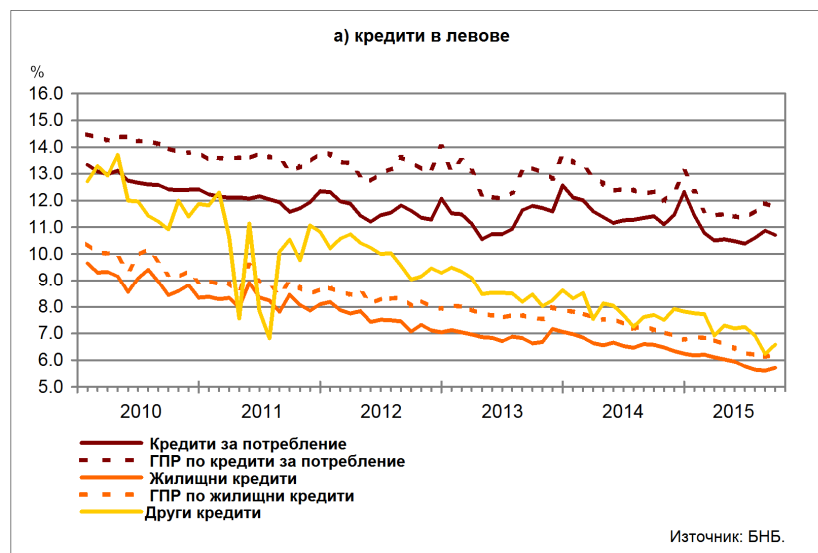
**Сектор Домакинства<sup>5</sup>.** През септември 2015 г. средният лихвен процент по *кредитите за потребление* в левове спада в сравнение със септември 2014 г. с 0.69 пр.п. до 10.72%, а по тези в евро – с 2.11 пр.п. до 7.12%. При *жилищните кредити* в левове той намалява с 0.86 пр.п. до 5.72%, а по *жилищните кредити* в евро – с 1.05 пр.п. до 5.84%. Средният лихвен процент по *другите кредити* в левове се понижава с 1.11 пр.п. до 6.58%, а по *другите кредити* в евро – с 1.31 пр.п. до 4.52%.

През септември 2015 г. спрямо август 2015 г. средният лихвен процент по *кредитите за потребление* в левове спада с 0.15 пр.п., а по тези в евро се повишава с 0.05 пр.п. При *жилищните кредити* в левове той нараства с 0.11 пр.п., а по *жилищните кредити* в евро – с 0.13 пр.п. При *другите кредити* в левове средният лихвен процент се увеличава с 0.35 пр.п., а при *другите кредити* в евро намалява с 0.20 пр.п.

*Годишният процент на разходите (ГПР)* по *кредитите за потребление* в левове през септември 2015 г. в сравнение със същия месец на 2014 г. се понижава с 0.57 пр.п. до 11.76%, а по *кредитите за потребление* в евро – с 2.22 пр.п. до 7.87%. През септември 2015 г. *годишният процент на разходите* по *жилищните кредити* в левове спада спрямо септември 2014 г. с 0.94 пр.п. до 6.19%, а по *жилищните кредити* в евро – с 1.53 пр.п. до 6.25%.

През септември 2015 г. в сравнение с август 2015 г. *годишният процент на разходите* по *кредитите за потребление* в левове намалява с 0.14 пр.п., а по тези в евро се повишава с 0.03 пр.п. При *жилищните кредити* в левове той нараства с 0.06 пр.п., а по тези в евро – с 0.04 пр.п.

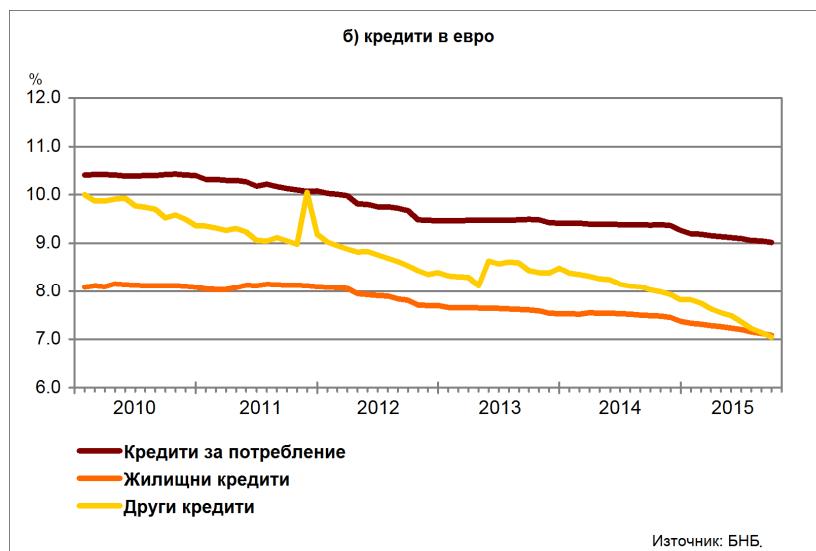
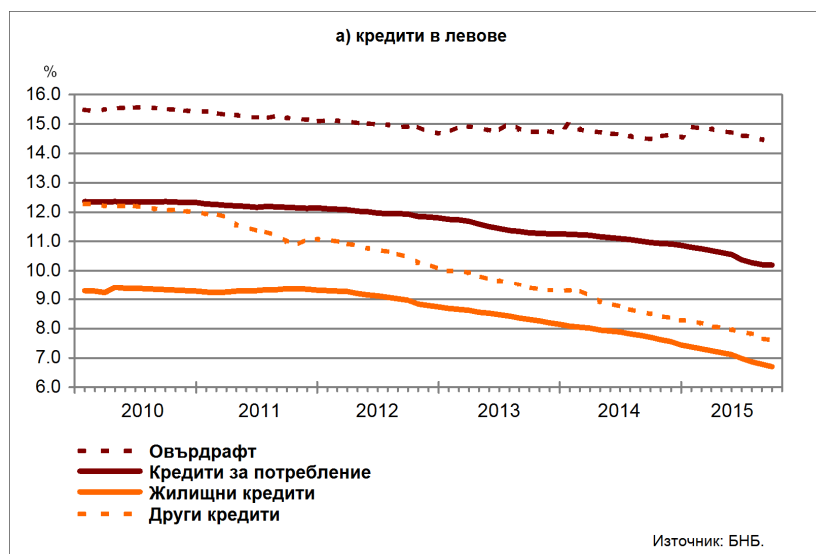
**Графика 6: Кредити на сектор Домакинства (нов бизнес)**



## Лихвени проценти по салда

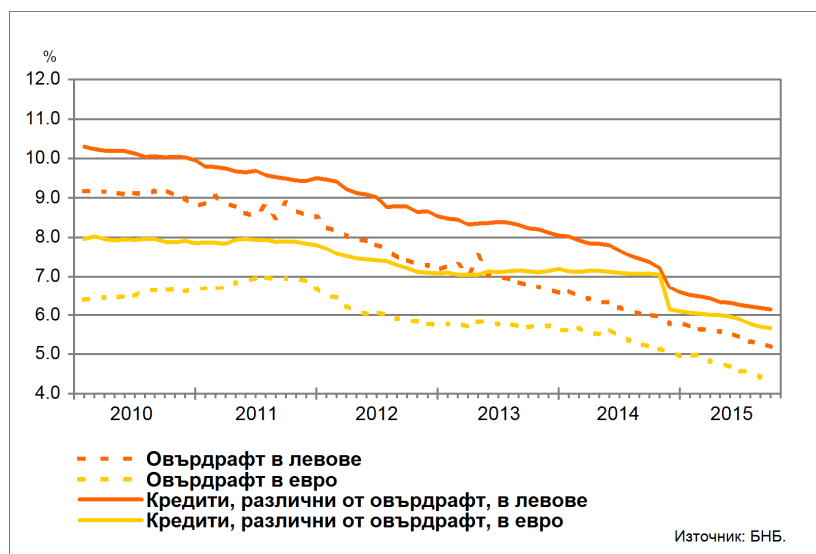
**Сектор Домакинства**<sup>5</sup>. Средният лихвен процент по *овърдрафта* в левове през септември 2015 г. в сравнение със септември 2014 г. се понижава с 0.06 пр.п. до 14.43%. Средният лихвен процент по *кредитите за потребление* в левове спада с 0.77 пр.п. до 10.20%, а по *кредитите за потребление* в евро – с 0.36 пр.п. до 9.02%. При *жилищните кредити* в левове той намалява с 0.99 пр.п. до 6.71%, а при *жилищните кредити* в евро – с 0.41 пр.п. до 7.08%. Средният лихвен процент по *другите кредити* в левове се понижава а с 0.93 пр.п. до 7.58%, а по *другите кредити* в евро – с 0.99 пр.п. до 7.04%.

Графика 7: Кредити на сектор Домакинства (салда)



**Сектор Нефинансови предприятия.** През септември 2015 г. спрямо същия месец на 2014 г. средният лихвен процент по *овърдрафта* в левове спада с 0.81 пр.п. до 5.18%, а по *овърдрафта* в евро – с 0.82 пр.п. до 4.38%. Средният лихвен процент по *кредитите, различни от овърдрафт*, в левове намалява с 1.23 пр.п. до 6.14%, а по тези в евро – с 1.40 пр.п. до 5.67%.

**Графика 8: Кредити на сектор Нефинансови предприятия (салда)**



## ЛИХВЕНА СТАТИСТИКА

## Междубанков пазар и доходност на държавни ценни книжа

	2014 септември	2015 август	2015 септември
Основен лихвен процент (ОЛП) <sup>1</sup>	0.04	0.01	0.01
ЛЕОНИЯ <sup>2</sup>	0.03	0.01	0.01
СОФИБОР <sup>3</sup>			
за 1 месец	0.36	0.30	0.30
за 3 месеца	0.70	0.51	0.52
за 6 месеца	1.22	0.95	0.94
за 12 месеца	2.20	1.70	1.69
Доходност на държавни ценни книжа (ДЦК) <sup>4</sup>			
3-годишни ДЦК <sup>5</sup>	1.00	0.92	0.48
5-годишни ДЦК	1.99	0.85	0.63
10-годишни ДЦК <sup>6</sup>	2.18	1.88	1.63
Дългосрочен лихвен процент за оценка на степента на конвергенция (ДЛП) <sup>7</sup>	3.26	2.36	2.36

<sup>1</sup> ОЛП за текущия месец е равен на средната аритметична величина от стойностите на индекса ЛЕОНИЯ за работните дни на предходния календарен месец.

<sup>2</sup> Лихвен процент по реални сделки с необезпечени овърнайт-депозити в левове, предоставени на междубанковия пазар. Месечните стойности са изчислени като средноаритметични от дневните стойности.

<sup>3</sup> Фиксинг на котировките на необезпечени депозити в левове, предлагани на междубанковия пазар. Месечните стойности са изчислени като средноаритметични от дневните стойности.

<sup>4</sup> Среднопретеглена ефективна доходност до падеж, постигната на вторичния пазар при сделки с лихвоносни ДЦК по оригинален матуритет, деноминирани в левове.

<sup>5</sup> В тригодишните ДЦК се включват и емисиите с матуритет три години и шест месеца.

<sup>6</sup> В десетгодишните ДЦК се включват и емисиите с матуритет десет години и шест месеца.

<sup>7</sup> ДЛП се определя на база доходността до падеж на вторичния пазар по дългосрочна ценна книга (бенчмарк), емитирана от Министерството на финансите (сектор Централно държавно управление) и деноминирана в национална валута. Месечните стойности са изчислени като средноаритметични от дневните стойности.

Депозити<sup>1,2</sup>

## Нефинансови предприятия

	2014 септември	2015 август	2015 септември
<b>Лихвени проценти по нов бизнес</b>			
депозити с договорен матуритет в левове	1.92	0.69	0.65
депозити с договорен матуритет в евро	1.48	0.78	0.80
<b>Лихвени проценти по салда</b>			
овърнайт-депозити <sup>3</sup> в левове	0.25	0.15	0.14
овърнайт-депозити <sup>3</sup> в евро	0.25	0.14	0.12
депозити с договорен матуритет в левове	2.47	1.44	1.32
депозити с договорен матуритет в евро	2.38	1.27	1.19
депозити, договорени за ползване след предизвестие <sup>3</sup> , в левове	0.52	0.36	0.30
депозити, договорени за ползване след предизвестие <sup>3</sup> , в евро	0.22	0.18	0.18

Домакинства<sup>4</sup>

	2014 септември	2015 август	2015 септември
<b>Лихвени проценти по нов бизнес</b>			
депозити с договорен матуритет в левове	2.75	1.47	1.51
депозити с договорен матуритет в евро	2.56	1.20	1.24
<b>Лихвени проценти по салда</b>			
овърнайт-депозити <sup>3</sup> в левове	0.57	0.27	0.27
овърнайт-депозити <sup>3</sup> в евро	1.40	0.41	0.37
депозити с договорен матуритет в левове	3.45	2.27	2.20
депозити с договорен матуритет в евро	3.14	1.98	1.90
депозити, договорени за ползване след предизвестие <sup>3</sup> , в левове	2.39	1.14	1.11
депозити, договорени за ползване след предизвестие <sup>3</sup> , в евро	2.52	1.08	1.05

<sup>1</sup> Данните са предварителни.

<sup>2</sup> Ефективни годишни лихвени проценти, среднопретеглени съответно с обемите по нов бизнес през отчетния период или със салдата към края на отчетния период.

<sup>3</sup> Лихвените проценти и обемите по нов бизнес и по салда съвпадат за овърнайт-депозитите и депозитите, договорени за ползване след предизвестие.

<sup>4</sup> Сектор Домакинства включва и сектор Нетърговски организации, обслужващи домакинства (НТООД).

Кредити<sup>1,2</sup>

## Нефинансови предприятия

	2014 септември	2015 август	2015 септември
<b>Лихвени проценти по нов бизнес</b>			
кредити до 1 млн. евро, договорени в левове	6.53	5.83	5.85
кредити до 1 млн. евро, договорени в евро	6.73	5.14	4.69
кредити над 1 млн. евро, договорени в левове	6.11	4.81	5.74
кредити над 1 млн. евро, договорени в евро	7.77	7.84	4.97
<b>Лихвени проценти по салда</b>			
овърдрафт <sup>3</sup> в левове	5.99	5.30	5.18
овърдрафт <sup>3</sup> в евро	5.20	4.41	4.38
кредити, различни от овърдрафт, в левове	7.37	6.19	6.14
кредити, различни от овърдрафт, в евро	7.07	5.71	5.67

Домакинства<sup>4</sup>

	2014 септември	2015 август	2015 септември
<b>Лихвени проценти по нов бизнес</b>			
кредити за потребление в левове	11.41	10.87	10.72
кредити за потребление в евро	9.23	7.07	7.12
жилищни кредити в левове	6.58	5.61	5.72
жилищни кредити в евро	6.89	5.71	5.84
други кредити в левове	7.69	6.23	6.58
други кредити в евро	5.83	4.72	4.52
<b>Годишен процент на разходите по нов бизнес (ГПР)<sup>5</sup></b>			
ГПР по кредити за потребление в левове	12.33	11.90	11.76
ГПР по кредити за потребление в евро	10.09	7.84	7.87
ГПР по жилищни кредити в левове	7.13	6.13	6.19
ГПР по жилищни кредити в евро	7.78	6.21	6.25
<b>Лихвени проценти по салда</b>			
овърдрафт <sup>3</sup> в левове	14.49	14.48	14.43
овърдрафт <sup>3</sup> в евро	10.14	9.20	9.18
кредити, различни от овърдрафт			
кредити за потребление в левове	10.97	10.21	10.20
кредити за потребление в евро	9.38	9.05	9.02
жилищни кредити в левове	7.70	6.78	6.71
жилищни кредити в евро	7.49	7.12	7.08
други кредити в левове	8.51	7.67	7.58
други кредити в евро	8.03	7.14	7.04

<sup>1</sup> Данните са предварителни.

<sup>2</sup> Ефективни годишни лихвени проценти, среднопретеглени съответно с обемите по нов бизнес през отчетния период или със салдата към края на отчетния период.

<sup>3</sup> Лихвените проценти и обемите по нов бизнес и по салда съвпадат за овърдрафта.

<sup>4</sup> Сектор *Домакинства* включва и сектор *Нетърговски организации, обслужващи домакинства (НТООД)*. Данните за *кредитите за потребление* и за *жилищните кредити* се отнасят само за сектор *Домакинства*.

<sup>5</sup> *ГПР* включва всички лихвени плащания по кредита, както и всички такси, комисиони и други разходи за сметка на клиента, извършването на които е условие за отпускането на кредита.