



ПРЕССЪОБЩЕНИЕ

25 август 2016 г.
12:00 ч.

ЛИХВЕНА СТАТИСТИКА¹

Юли 2016 г.

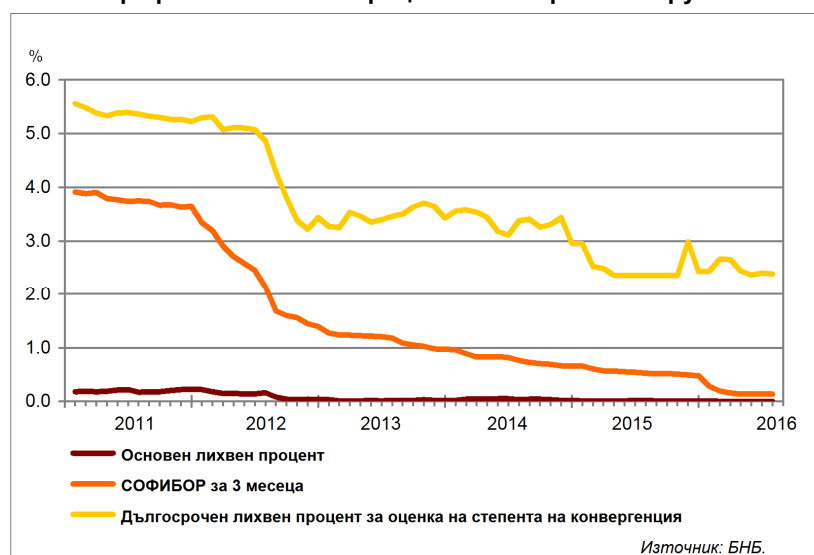
През юли 2016 г. *основният лихвен процент (ОЛП)*² е 0.00%. В сравнение с юли 2015 г. *ОЛП* намалява с 0.02 процентни пункта (пр.п.), а спрямо юни 2016 г. запазва нивото си.

За юли 2016 г. индексът *ЛЕОНИА*³ е -0.01%, като в сравнение със същия месец на 2015 г. той се понижава с 0.02 пр.п. Индексът *СОФИБОР*⁴ за срочност *1 месец* спада спрямо юли 2015 г. с 0.29 пр.п. до 0.02%, а този за *3 месеца* – с 0.39 пр.п. до 0.13%.

От 25 август 2016 г. Българската народна банка публикува статистическа информация за лихвените проценти и обемите по кредитите, предоставени чрез *кредитни карти*, в *безлихвен гратисен период* и *извън безлихвен гратисен период*. Методологическите изисквания за събирането на тази информация са определени от Европейската централна банка. Данните са организирани в динамични редове и са публикувани в статистическата база от данни в таблица „Лихвени проценти и обеми по кредити по кредитни карти за сектори *Нефинансови предприятия* и *Домакинства*“. Информация за обемите и лихвените проценти по кредитите, предоставени чрез *кредитни карти*, се съдържа и в изданието *Лихвена статистика*, както и в таблицата към прессъобщението. Допълнителна методологическа информация относно тези показатели е включена в *Методологическите бележки*, достъпни на интернет страницата на БНБ.

Доходността до падеж на държавни ценни книжа (ДЦК) в левове с матуритет *3 години*, постигната на вторичния пазар, в сравнение с юли 2015 г. намалява с 1.25 пр.п. до 0.11%, а при *ДЦК* с матуритет *5 години* – с 1.23 пр.п. до 0.86%. *Дългосрочният лихвен процент за оценка на степента на конвергенция (ДЛП)* през юли 2016 г. е 2.39%. Спрямо същия месец на 2015 г. той се увеличава с 0.03 пр.п., а спрямо юни 2016 г. се понижава с 0.01 пр.п.

Графика 1: Лихвени проценти по избрани инструменти



¹ Данните са предварителни. Пълният комплект от таблици за лихвената статистика на депозитите и кредитите на сектори *Нефинансови предприятия* и *Домакинства*, както и методологическите бележки, се намират на интернет страницата на БНБ в раздел *Статистика/ Парична и лихвена статистика/ Лихвена статистика/ Лихвена статистика*. На база на постъпила допълнителна информация от банки е извършена ревизия на данните за юни 2016 г., която е означена с буква "Р" в съответните таблици.

² *ОЛП* за текущия месец е равен на средната аритметична величина от стойностите на индекса *ЛЕОНИА* за работните дни на предходния календарен месец.

³ Лихвен процент по реални сделки с необезпечени овърнайт-депозити в левове, предоставени на междубанковия пазар. Месечните стойности са изчислени като средноаритметични от дневните стойности.

⁴ Фиксинг на котировките на необезпечени депозити в левове, предлагани на междубанковия пазар. Месечните стойности са изчислени като средноаритметични от дневните стойности.

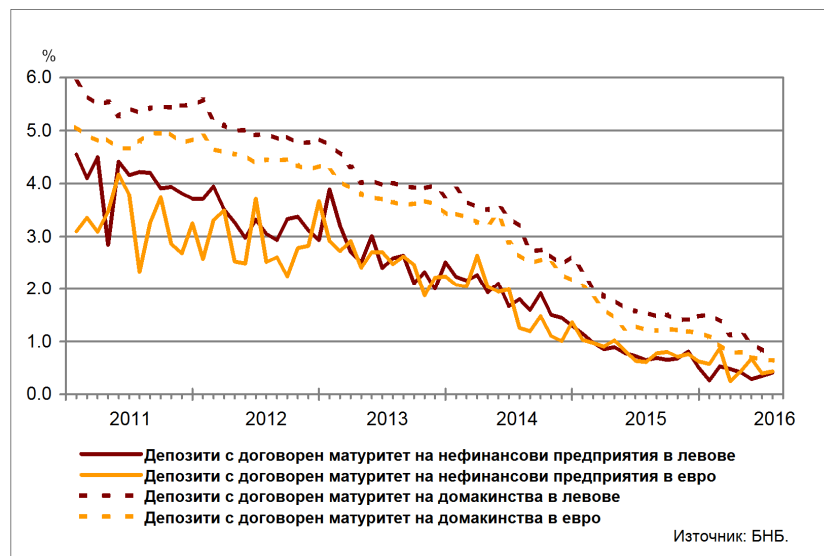
Депозити

Лихвени проценти по нов бизнес

Сектор Нефинансови предприятия. Средният лихвен процент по депозитите с договорен матуритет в левове през юли 2016 г. в сравнение с юли 2015 г. спада с 0.24 пр.п. до 0.41%, а по тези в евро – с 0.18 пр.п. до 0.43%. В сравнение с юни 2016 г. средният лихвен процент по депозитите с договорен матуритет в левове се повишава с 0.06 пр.п., а по тези в евро – с 0.03 пр.п.

Сектор Домакинства⁵. През юли 2016 г. спрямо юли 2015 г. средният лихвен процент по депозитите с договорен матуритет в левове намалява с 0.71 пр.п. до 0.84%, а по тези в евро – с 0.58 пр.п. до 0.64%. В сравнение с юни 2016 г. средният лихвен процент по депозитите с договорен матуритет в левове нараства с 0.01 пр.п., а по тези в евро се понижава с 0.02 пр.п.

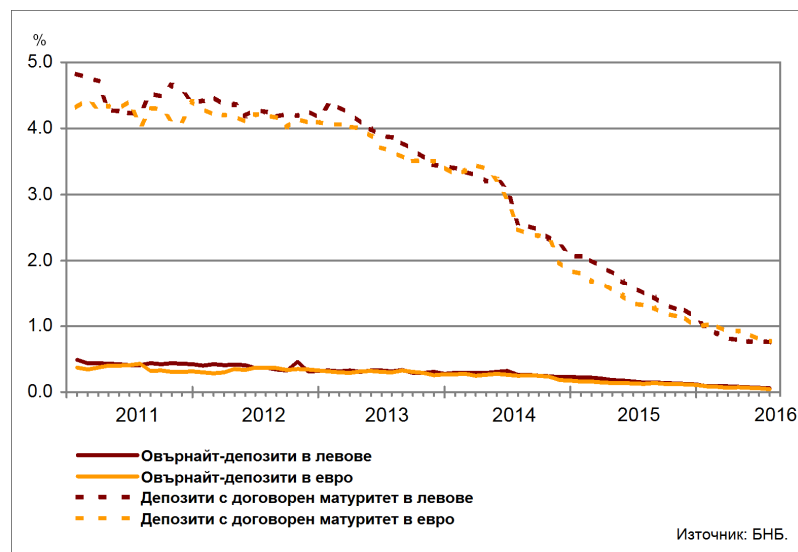
Графика 2: Депозити на сектори Нефинансови предприятия и Домакинства (нов бизнес)



Лихвени проценти по салда

Сектор Нефинансови предприятия. През юли 2016 г. средният лихвен процент по овърнайт-депозитите в левове спрямо юли 2015 г. спада с 0.09 пр.п. до 0.06%, а този по овърнайт-депозитите в евро – с 0.08 пр.п. до 0.04%. Спрямо юли 2015 г. средният лихвен процент по депозитите с договорен матуритет в левове намалява с 0.73 пр.п. до 0.76%, а по тези в евро – с 0.55 пр.п. до 0.77%.

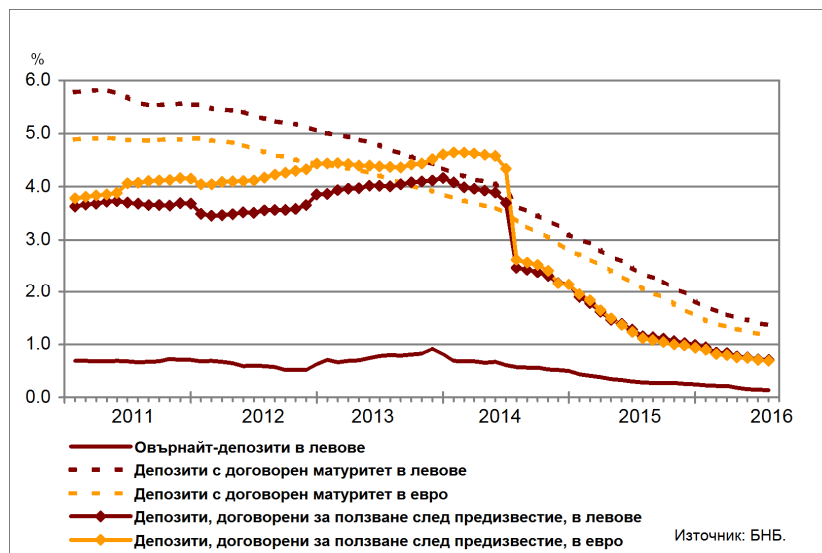
Графика 3: Депозити на сектор Нефинансови предприятия (салда)



⁵ Сектор Домакинства включва и сектор Нетърговски организации, обслужващи домакинствата (НТООД). Данните за кредитите за потребление и за жилищните кредити се отнасят само за сектор Домакинства.

Сектор Домакинства⁵. През юли 2016 г. средният лихвен процент по *овърнайт-депозитите* в левове в сравнение с юли 2015 г. се понижава с 0.14 пр.п. до 0.14%. При *депозитите с договорен матуритет* в левове той спада с 0.98 пр.п. до 1.36%, а по тези в евро – с 0.92 пр.п. до 1.14%. Средният лихвен процент по *депозитите, договорени за ползване след предизвестие*, в левове намалява с 0.45 пр.п. до 0.71%, а по *депозитите, договорени за ползване след предизвестие*, в евро – с 0.43 пр.п. до 0.69%.

Графика 4: Депозити на сектор Домакинства (салда)



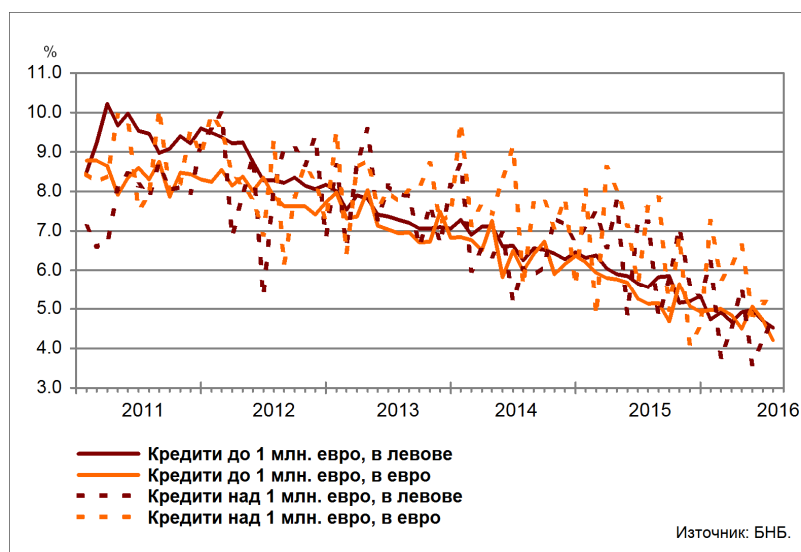
Кредити

Лихвени проценти по нов бизнес

Сектор Нефинансови предприятия. През юли 2016 г. средният лихвен процент по *кредитите до 1 млн. евро*, договорени в левове, се понижава спрямо същия месец на 2015 г. с 1.04 пр.п. до 4.52%, а по тези, договорени в евро – с 0.93 пр.п. до 4.20%. Средният лихвен процент по *кредитите над 1 млн. евро*, договорени в левове, спада с 2.47 пр.п. до 4.76%, а по тези, договорени в евро – с 2.14 пр.п. до 5.45%.

През юли 2016 г. спрямо юни 2016 г. средният лихвен процент по *кредитите до 1 млн. евро*, договорени в левове, намалява с 0.18 пр.п., а по *кредитите до 1 млн. евро*, договорени в евро, се понижава с 0.52 пр.п. При *кредитите над 1 млн. евро*, договорени в левове, средният лихвен процент се увеличава с 0.58 пр.п., а по тези, договорени в евро – с 0.29 пр.п.

Графика 5: Кредити на сектор Нефинансови предприятия (нов бизнес)



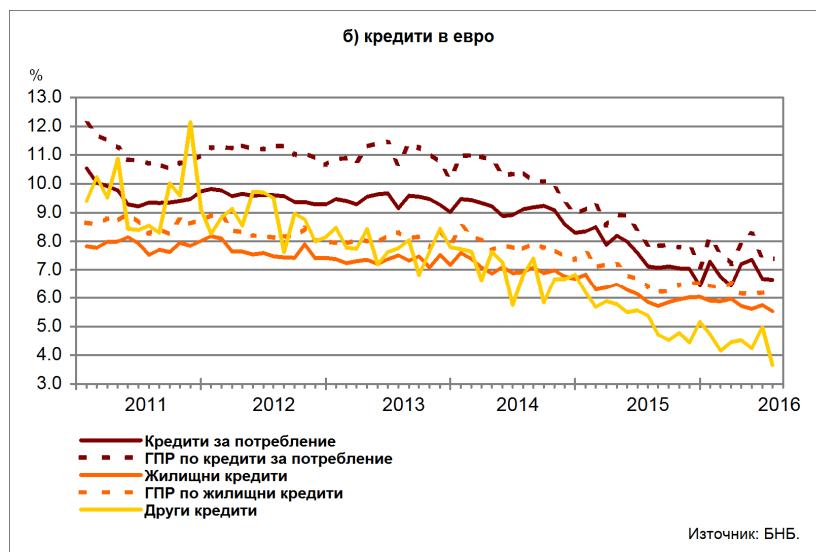
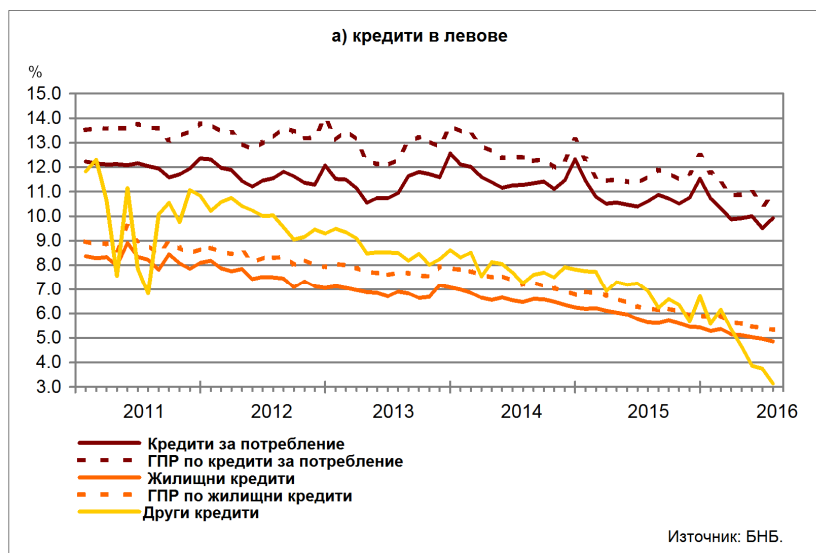
Сектор Домакинства⁵. През юли 2016 г. средният лихвен процент по *кредитите за потребление* в левове спада в сравнение с юли 2015 г. с 0.69 пр.п. до 9.92%, а по тези в евро – с 0.46 пр.п. до 6.66%. При *жилищните кредити* в левове той намалява с 0.78 пр.п. до 4.86%, а по *жилищните кредити* в евро – с 0.31 пр.п. до 5.53%. Средният лихвен процент по *другите кредити* в левове се понижава с 3.78 пр.п. до 3.14%, а по *другите кредити* в евро – с 1.73 пр.п. до 3.65%.

През юли 2016 г. спрямо юни 2016 г. средният лихвен процент по *кредитите за потребление* в левове се увеличава с 0.41 пр.п., а по тези в евро спада с 0.03 пр.п. При *жилищните кредити* в левове той намалява с 0.11 пр.п., а по *жилищните кредити* в евро – с 0.22 пр.п. При *другите кредити* в левове средният лихвен процент се понижава с 0.60 пр.п., а при *другите кредити* в евро – с 1.33 пр.п.

Годишният процент на разходите (ГПР) по *кредитите за потребление* в левове през юли 2016 г. в сравнение със същия месец на 2015 г. спада с 0.73 пр.п. до 10.90%, а по *кредитите за потребление* в евро – с 0.51 пр.п. до 7.39%. През юли 2016 г. *годишният процент на разходите* по *жилищните кредити* в левове намалява спрямо юли 2015 г. с 0.87 пр.п. до 5.34%, а по *жилищните кредити* в евро – с 0.38 пр.п. до 6.02%.

През юли 2016 г. в сравнение с юни 2016 г. *годишният процент на разходите* по *кредитите за потребление* в левове се повишава с 0.48 пр.п., а по тези в евро се понижава с 0.03 пр.п. При *жилищните кредити* в левове той спада с 0.06 пр.п., а по тези в евро – с 0.16 пр.п.

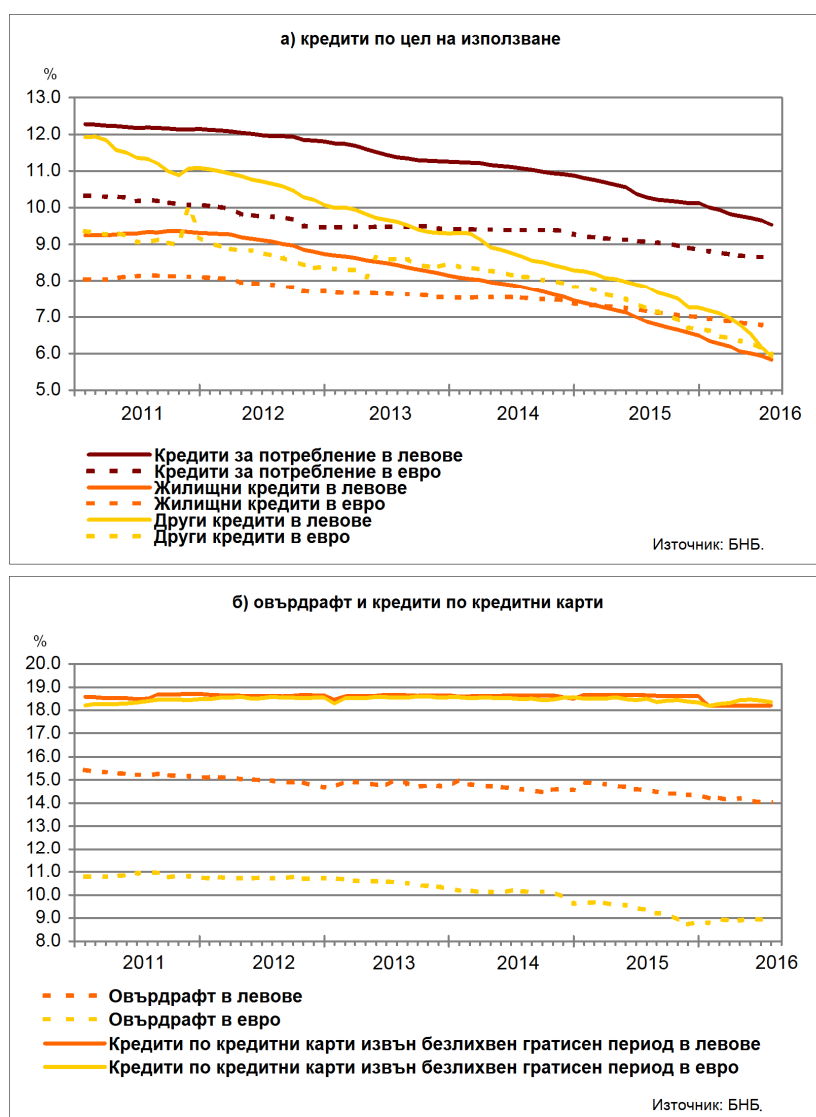
Графика 6: Кредити на сектор Домакинства (нов бизнес)



Лихвени проценти по салда

Сектор Домакинства⁵. Средният лихвен процент по *овърдрафта* в левове през юли 2016 г. в сравнение с юли 2015 г. намалява с 0.53 пр.п. до 14.04%, а по *овърдрафта* в евро – с 0.40 пр.п. до 8.96%. През юли 2016 г. спрямо същия месец на 2015 г. средният лихвен процент по *кредитите*, предоставени чрез *кредитни карти*⁶, *извън безлихвен гратисен период*, в левове се понижава с 0.45 пр.п. до 18.21%, а по тези в евро – с 0.15 пр.п. до 18.36%. Средният лихвен процент по *кредитите за потребление* в левове спада с 0.75 пр.п. до 9.53%, а по *кредитите за потребление* в евро – с 0.45 пр.п. до 8.61%. При *жилищните кредити* в левове той намалява с 1.04 пр.п. до 5.83%, а при *жилищните кредити* в евро – с 0.42 пр.п. до 6.74%. Средният лихвен процент по *другите кредити* в левове се понижава с 1.91 пр.п. до 5.91%, а по *другите кредити* в евро – с 1.24 пр.п. до 5.98%.

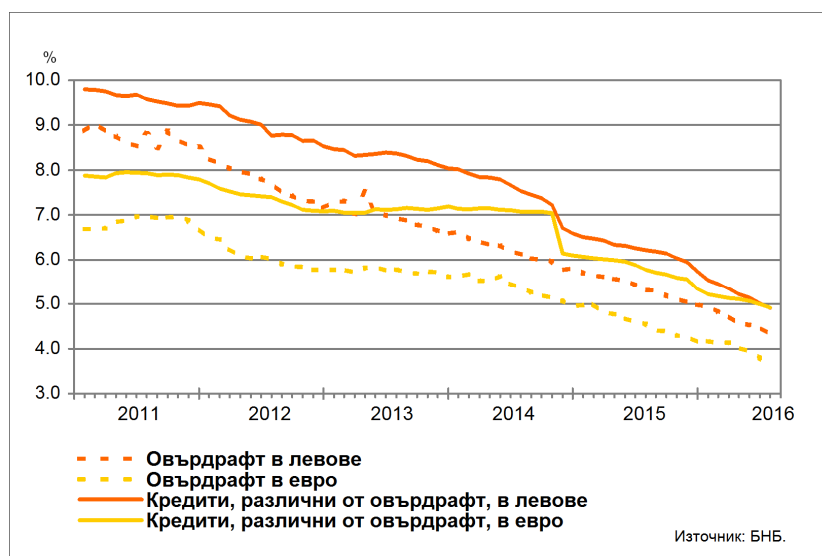
Графика 7: Кредити на сектор Домакинства (салда)



⁶ Кредитите по кредитни карти са включени в обхвата на инструмент овърдрафт.

Сектор Нефинансови предприятия. През юли 2016 г. спрямо същия месец на 2015 г. средният лихвен процент по *овърдрафта* в левове спада с 0.99 пр.п. до 4.33%, а по *овърдрафта* в евро – с 0.90 пр.п. до 3.66%. Средният лихвен процент по *кредитите, различни от овърдрафт*, в левове намалява с 1.31 пр.п. до 4.91%, а по тези в евро – с 0.85 пр.п. до 4.92%.

Графика 8: Кредити на сектор Нефинансови предприятия (салда)



ЛИХВЕНА СТАТИСТИКА

Междубанков пазар и доходност на държавни ценни книжа			
	2015	2016	2016
	юли	юни	юли
Основен лихвен процент (ОЛП) ¹	0.02	0.00	0.00
ЛЕОНИЯ ²	0.01	-0.38	-0.01
СОФИБОР ³			
за 1 месец	0.31	0.01	0.02
за 3 месеца	0.52	0.13	0.13
за 6 месеца	1.00	0.34	0.34
за 12 месеца	1.76	0.78	0.77
Доходност на държавни ценни книжа (ДЦК) ⁴			
3-годишни ДЦК ⁵	1.36	0.23	0.11
5-годишни ДЦК	2.09	0.55	0.86
10-годишни ДЦК ⁶	2.30	1.65	1.30
Дългосрочен лихвен процент за оценка на степента на конвергенция (ДЛП) ⁷	2.36	2.40	2.39

¹ ОЛП за текущия месец е равен на средната аритметична величина от стойностите на индекса ЛЕОНИЯ за работните дни на предходния календарен месец.

² Лихвен процент по реални сделки с необезпечени овърнайт-депозити в левове, предоставени на междубанковия пазар. Месечните стойности са изчислени като средноаритметични от дневните стойности.

³ Фиксинг на котировките на необезпечени депозити в левове, предлагани на междубанковия пазар. Месечните стойности са изчислени като средноаритметични от дневните стойности.

⁴ Среднопретеглена ефективна доходност до падеж, постигната на вторичния пазар при сделки с лихвоносни ДЦК по оригинален матуритет, деноминирани в левове.

⁵ В тригодишните ДЦК се включват и емисиите с матуритет три години и шест месеца.

⁶ В десетгодишните ДЦК се включват и емисиите с матуритет десет години и шест месеца.

⁷ ДЛП се определя на база доходността до падеж на вторичния пазар по дългосрочна ценна книга (бенчмарк), емитирана от Министерството на финансите (сектор Централно държавно управление) и деноминирана в национална валута. Месечните стойности са изчислени като средноаритметични от дневните стойности.

Депозити ^{1,2}			
Нефинансови предприятия			
	2015	2016	2016
	юли	юни	юли
Лихвени проценти по нов бизнес			
депозити с договорен матуритет в левове	0.65	0.35	0.41
депозити с договорен матуритет в евро	0.61	0.40	0.43
Лихвени проценти по салда			
овърнайт-депозити ³ в левове	0.15	0.06	0.06
овърнайт-депозити ³ в евро	0.12	0.06	0.04
депозити с договорен матуритет в левове	1.49	0.77	0.76
депозити с договорен матуритет в евро	1.32	0.80	0.77
депозити, договорени за ползване след предизвестие ³ , в левове	0.30	0.44	0.45
депозити, договорени за ползване след предизвестие ³ , в евро	0.07	0.04	0.05
Домакинства⁴			
	2015	2016	2016
	юли	юни	юли
Лихвени проценти по нов бизнес			
депозити с договорен матуритет в левове	1.55	0.83	0.84
депозити с договорен матуритет в евро	1.22	0.66	0.64
Лихвени проценти по салда			
овърнайт-депозити ³ в левове	0.28	0.15	0.14
овърнайт-депозити ³ в евро	0.46	0.19	0.18
депозити с договорен матуритет в левове	2.34	1.41	1.36
депозити с договорен матуритет в евро	2.06	1.20	1.14
депозити, договорени за ползване след предизвестие ³ , в левове	1.16	0.72	0.71
депозити, договорени за ползване след предизвестие ³ , в евро	1.12	0.71	0.69

¹ Данните са предварителни.

² Ефективни годишни лихвени проценти, среднопретеглени съответно с обемите по нов бизнес през отчетния период или със салдата към края на отчетния период.

³ Лихвените проценти и обемите по нов бизнес и по салда съвпадат за овърнайт-депозитите и депозитите, договорени за ползване след предизвестие.

⁴ Сектор Домакинства включва и сектор Нетърговски организации, обслужващи домакинства (НТООД).

Кредити^{1,2}

Нефинансови предприятия

	2015 юли	2016 юни	2016 юли
Лихвени проценти по нов бизнес			
кредити до 1 млн. евро, договорени в левове	5.56	4.70	4.52
кредити до 1 млн. евро, договорени в евро	5.13	4.72	4.20
кредити над 1 млн. евро, договорени в левове	7.23	4.18	4.76
кредити над 1 млн. евро, договорени в евро	7.59	5.16	5.45
Лихвени проценти по салда			
овърдрафт ³ в левове	5.32	4.48	4.33
в т.ч. кредити по кредитни карти ⁴ в левове	19.11	18.89	18.84
овърдрафт ³ в евро	4.56	3.80	3.66
в т.ч. кредити по кредитни карти ⁴ в евро	19.04	19.38	19.41
кредити, различни от овърдрафт, в левове	6.22	5.01	4.91
кредити, различни от овърдрафт, в евро	5.77	5.00	4.92

Домакинства⁴

	2015 юли	2016 юни	2016 юли
Лихвени проценти по нов бизнес			
кредити за потребление в левове	10.61	9.51	9.92
кредити за потребление в евро	7.12	6.69	6.66
жилищни кредити в левове	5.64	4.97	4.86
жилищни кредити в евро	5.84	5.75	5.53
други кредити в левове	6.92	3.74	3.14
други кредити в евро	5.38	4.98	3.65
Годишен процент на разходите по нов бизнес (ГПР)⁶			
ГПР по кредити за потребление в левове	11.63	10.42	10.90
ГПР по кредити за потребление в евро	7.90	7.42	7.39
ГПР по жилищни кредити в левове	6.21	5.40	5.34
ГПР по жилищни кредити в евро	6.40	6.18	6.02
Лихвени проценти по салда			
овърдрафт ³ в левове	14.57	14.03	14.04
в т.ч. кредити по кредитни карти ⁴ в левове	18.66	18.20	18.21
овърдрафт ³ в евро	9.36	8.93	8.96
в т.ч. кредити по кредитни карти ⁴ в евро	18.51	18.43	18.36
кредити, различни от овърдрафт			
кредити за потребление в левове	10.28	9.64	9.53
кредити за потребление в евро	9.06	8.65	8.61
жилищни кредити в левове	6.87	5.93	5.83
жилищни кредити в евро	7.16	6.78	6.74
други кредити в левове	7.82	6.17	5.91
други кредити в евро	7.22	6.11	5.98

¹ Данните са предварителни. На база на постъпила допълнителна информация от банки е извършена ревизия на данните за юни 2016 г., която е означена с буква "Р" в съответните таблици.

² Ефективни годишни лихвени проценти, среднопретеглени съответно с обемите по нов бизнес през отчетния период или със салдата към края на отчетния период.

³ Лихвените проценти и обемите по нов бизнес и по салда съвпадат.

⁴ Кредити по кредитни карти извън безлихвен гратисен период.

⁵ Сектор *Домакинства* включва и сектор *Нетърговски организации, обслужващи домакинства (НТООД)*. Данните за *кредитите за потребление* и за *жилищните кредити* се отнасят само за сектор *Домакинства*.

⁶ ГПР включва всички лихвени плащания по кредита, както и всички такси, комисиони и други разходи за сметка на клиента, извършването на които е условие за отпускането на кредита.