



## ПРЕССЪОБЩЕНИЕ

27 септември 2016 г.  
12:00 ч.

### ЛИХВЕНА СТАТИСТИКА<sup>1</sup>

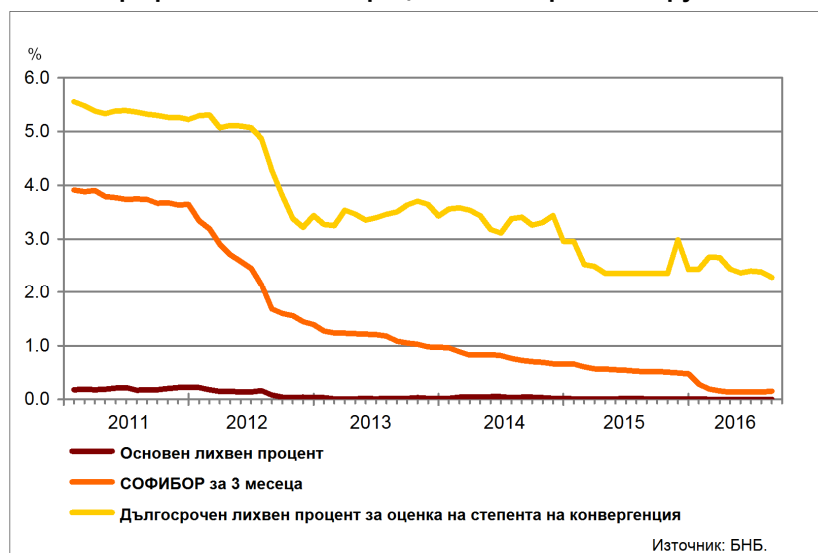
Август 2016 г.

През август 2016 г. *основният лихвен процент (ОЛП)*<sup>2</sup> е 0.00%. В сравнение с август 2015 г. *ОЛП* намалява с 0.01 процентни пункта (пр.п.), а спрямо юли 2016 г. запазва нивото си.

За август 2016 г. индексът *ЛЕОНИА*<sup>3</sup> е -0.02%, като в сравнение със същия месец на 2015 г. той се понижава с 0.03 пр.п. Индексът *СОФИБОР*<sup>4</sup> за срочност 1 месец спада спрямо август 2015 г. с 0.26 пр.п. до 0.04%, а този за 3 месеца – с 0.36 пр.п. до 0.15%.

*Доходността до падеж на държавни ценни книжа (ДЦК)* в левове с матуритет 3 години, постигната на вторичния пазар, в сравнение с август 2015 г. намалява с 0.52 пр.п. до 0.40%, а при *ДЦК* с матуритет 5 години – с 0.70 пр.п. до 0.15%. *Дългосрочният лихвен процент за оценка на степента на конвергенция (ДЛП)* през август 2016 г. е 2.28%. Спрямо същия месец на 2015 г. той се понижава с 0.08 пр.п., а спрямо юли 2016 г. – с 0.11 пр.п.

Графика 1: Лихвени проценти по избрани инструменти



<sup>1</sup> Данните са предварителни. Пълният комплект от таблици за лихвената статистика на депозитите и кредитите на сектори *Нефинансови предприятия и Домакинства*, както и методологическите бележки, се намират на интернет страницата на БНБ в раздел *Статистика/ Парична и лихвена статистика/ Лихвена статистика/ Лихвена статистика*.

<sup>2</sup> *ОЛП* за текущия месец е равен на средната аритметична величина от стойностите на индекса *ЛЕОНИА* за работните дни на предходния календарен месец.

<sup>3</sup> Лихвен процент по реални сделки с необезпечени овърнайт-депозити в левове, предоставени на междубанковия пазар. Месечните стойности са изчислени като средноаритметични от дневните стойности.

<sup>4</sup> Фиксинг на котировките на необезпечени депозити в левове, предлагани на междубанковия пазар. Месечните стойности са изчислени като средноаритметични от дневните стойности.

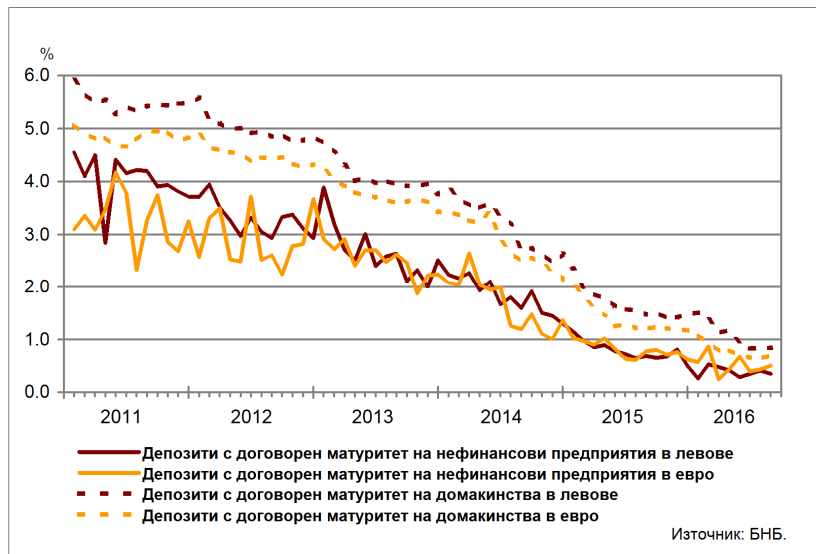
## Депозити

### Лихвени проценти по нов бизнес

**Сектор Нефинансови предприятия.** Средният лихвен процент по депозитите с договорен матуритет в левове през август 2016 г. в сравнение с август 2015 г. спада с 0.34 пр.п. до 0.35%, а по тези в евро – с 0.27 пр.п. до 0.51%. В сравнение с юли 2016 г. средният лихвен процент по депозитите с договорен матуритет в левове намалява с 0.06 пр.п., а по тези в евро се увеличава с 0.08 пр.п.

**Сектор Домакинства<sup>5</sup>.** През август 2016 г. спрямо август 2015 г. средният лихвен процент по депозитите с договорен матуритет в левове се понижава с 0.63 пр.п. до 0.84%, а по тези в евро – с 0.50 пр.п. до 0.70%. В сравнение с юли 2016 г. средният лихвен процент по депозитите с договорен матуритет в левове запазва нивото си, а по тези в евро се повишава с 0.06 пр.п.

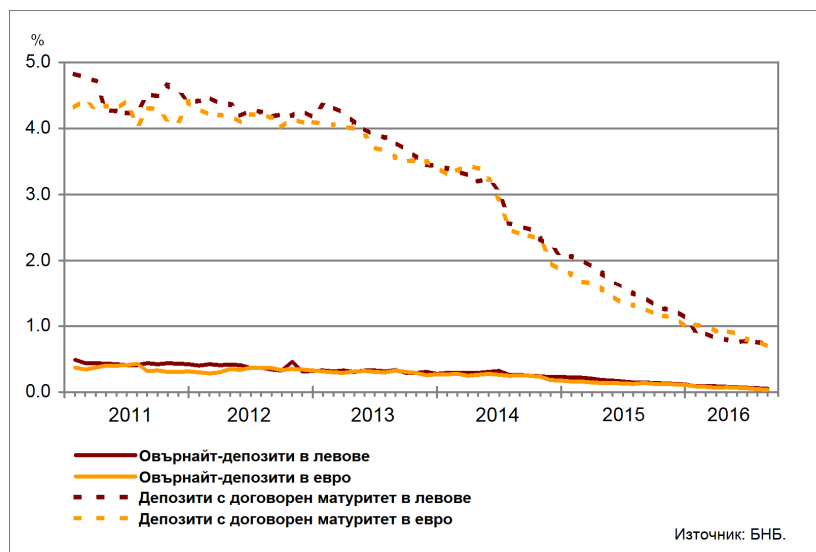
Графика 2: Депозити на сектори Нефинансови предприятия и Домакинства (нов бизнес)



### Лихвени проценти по салда

**Сектор Нефинансови предприятия.** През август 2016 г. средният лихвен процент по овърнайт-депозитите в левове спрямо август 2015 г. спада с 0.10 пр.п. до 0.05%, а този по овърнайт-депозитите в евро – с 0.10 пр.п. до 0.04%. Спрямо август 2015 г. средният лихвен процент по депозитите с договорен матуритет в левове намалява с 0.71 пр.п. до 0.73%, а по тези в евро – с 0.59 пр.п. до 0.68%.

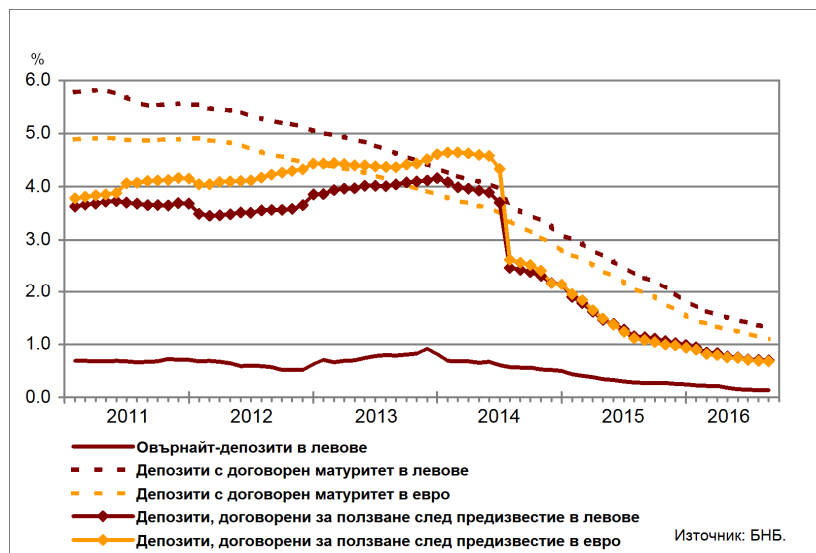
Графика 3: Депозити на сектор Нефинансови предприятия (салда)



<sup>5</sup> Сектор Домакинства включва и сектор Нетърговски организации, обслужващи домакинствата (НТООД). Данните за кредитите за потребление и за жилищните кредити се отнасят само за сектор Домакинства.

**Сектор Домакинства**<sup>5</sup>. През август 2016 г. средният лихвен процент по *овърнайт-депозитите* в левове в сравнение с август 2015 г. се понижава с 0.13 пр.п. до 0.14%. При *депозитите с договорен матуритет* в левове той спада с 0.95 пр.п. до 1.32%, а по тези в евро – с 0.88 пр.п. до 1.10%. Средният лихвен процент по *депозитите, договорени за ползване след предизвестие*, в левове намалява с 0.44 пр.п. до 0.70%, а по *депозитите, договорени за ползване след предизвестие*, в евро – с 0.40 пр.п. до 0.68%.

**Графика 4: Депозити на сектор Домакинства (салда)**



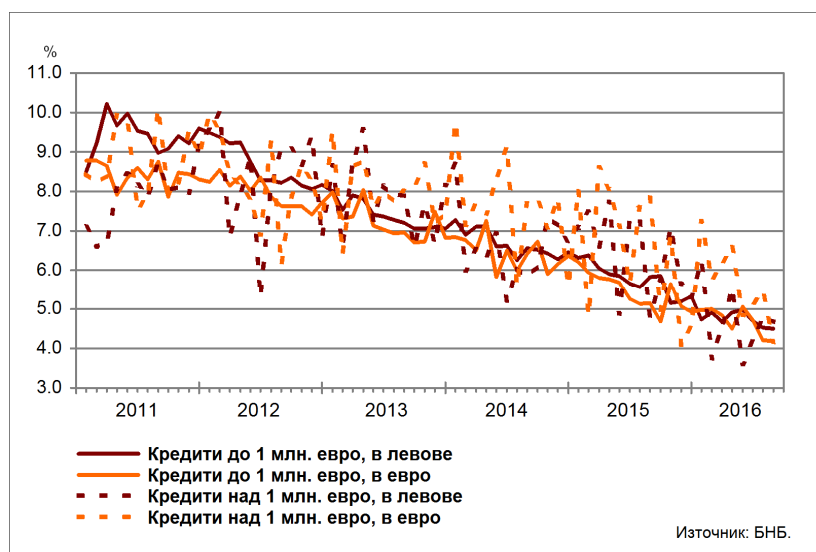
## Кредити

### Лихвени проценти по нов бизнес

**Сектор Нефинансови предприятия.** През август 2016 г. средният лихвен процент по *кредитите до 1 млн. евро*, договорени в левове, се понижава спрямо същия месец на 2015 г. с 1.32 пр.п. до 4.51%, а по тези, договорени в евро – с 0.95 пр.п. до 4.19%. Средният лихвен процент по *кредитите над 1 млн. евро*, договорени в левове, спада с 0.14 пр.п. до 4.67%, а по тези, договорени в евро – с 3.68 пр.п. до 4.16%.

През август 2016 г. спрямо юли 2016 г. средният лихвен процент по *кредитите до 1 млн. евро*, договорени в левове, както и по *кредитите до 1 млн. евро*, договорени в евро, намалява с 0.01 пр.п. При *кредитите над 1 млн. евро*, договорени в левове, средният лихвен процент се понижава с 0.09 пр.п., а по тези, договорени в евро – с 1.29 пр.п.

**Графика 5: Кредити на сектор Нефинансови предприятия (нов бизнес)**



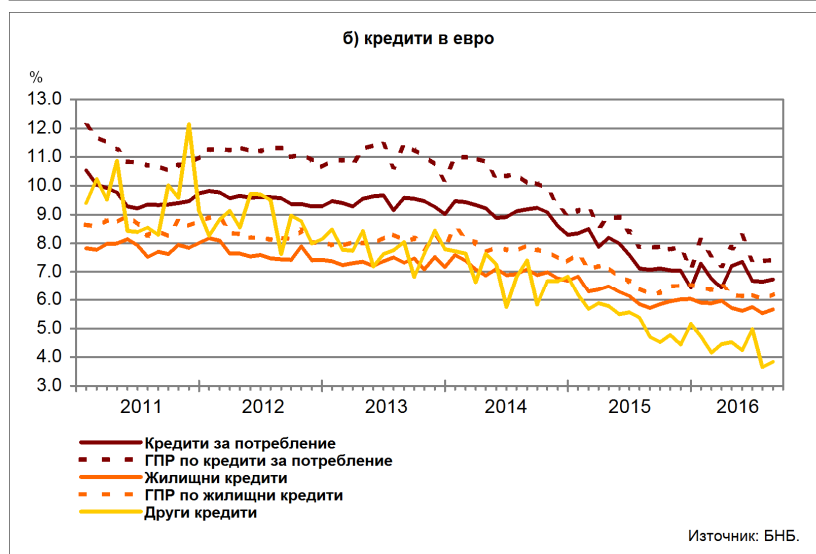
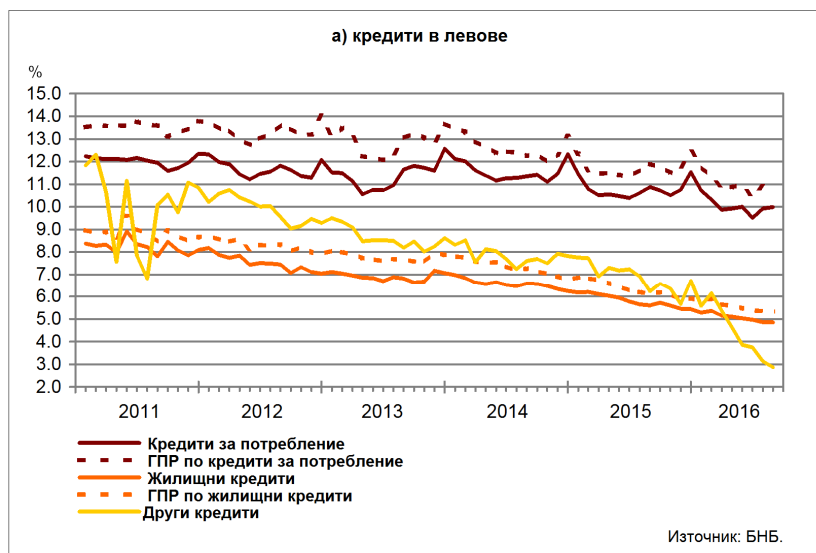
**Сектор Домакинства**<sup>5</sup>. През август 2016 г. средният лихвен процент по кредитите за потребление в левове спада в сравнение с август 2015 г. с 0.88 пр.п. до 9.99%, а по тези в евро – с 0.33 пр.п. до 6.74%. При жилищните кредити в левове той намалява с 0.76 пр.п. до 4.85%, а по жилищните кредити в евро – с 0.04 пр.п. до 5.67%. Средният лихвен процент по другите кредити в левове се понижава с 3.35 пр.п. до 2.88%, а по другите кредити в евро – с 0.88 пр.п. до 3.84%.

През август 2016 г. спрямо юли 2016 г. средният лихвен процент по кредитите за потребление в левове нараства с 0.07 пр.п., а по тези в евро – с 0.08 пр.п. При жилищните кредити в левове той намалява с 0.01 пр.п., а по жилищните кредити в евро се увеличава с 0.14 пр.п. При другите кредити в левове средният лихвен процент се понижава с 0.26 пр.п., а при другите кредити в евро се повишава с 0.19 пр.п.

Годишният процент на разходите (ГПР) по кредитите за потребление в левове през август 2016 г. в сравнение със същия месец на 2015 г. спада с 0.97 пр.п. до 10.93%, а по кредитите за потребление в евро – с 0.43 пр.п. до 7.41%. През август 2016 г. годишният процент на разходите по жилищните кредити в левове намалява спрямо август 2015 г. с 0.80 пр.п. до 5.33%, а по жилищните кредити в евро – с 0.02 пр.п. до 6.19%.

През август 2016 г. в сравнение с юли 2016 г. годишният процент на разходите по кредитите за потребление в левове нараства с 0.03 пр.п., а по тези в евро – с 0.02 пр.п. При жилищните кредити в левове той се понижава с 0.01 пр.п., а по тези в евро се увеличава с 0.17 пр.п.

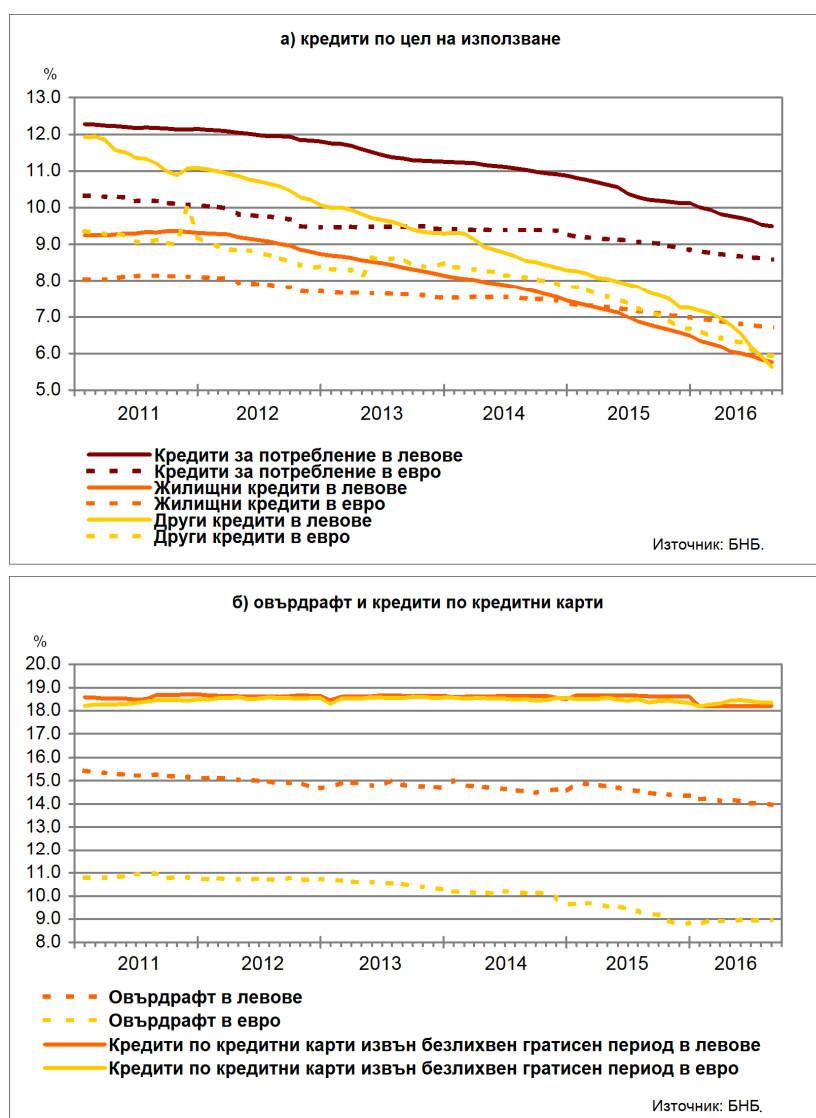
**Графика 6: Кредити на сектор Домакинства (нов бизнес)**



## Лихвени проценти по салда

**Сектор Домакинства**<sup>5</sup>. Средният лихвен процент по *овърдрафта* в левове през август 2016 г. в сравнение с август 2015 г. спада с 0.53 пр.п. до 13.95%, а по *овърдрафта* в евро – с 0.25 пр.п. до 8.95%. През август 2016 г. спрямо същия месец на 2015 г. средният лихвен процент по *кредитите*, предоставени чрез *кредитни карти*<sup>6</sup>, *извън безлихвен гратисен период*, в левове намалява с 0.43 пр.п. до 18.21%, а по тези в евро – с 0.01 пр.п. до 18.35%. Средният лихвен процент по *кредитите за потребление* в левове се понижава с 0.72 пр.п. до 9.49%, а по *кредитите за потребление* в евро – с 0.46 пр.п. до 8.59%. При *жилищните кредити* в левове той спада с 1.02 пр.п. до 5.76%, а при *жилищните кредити* в евро – с 0.41 пр.п. до 6.71%. Средният лихвен процент по *другите кредити* в левове намалява с 2.04 пр.п. до 5.63%, а по *другите кредити* в евро – с 1.21 пр.п. до 5.93%.

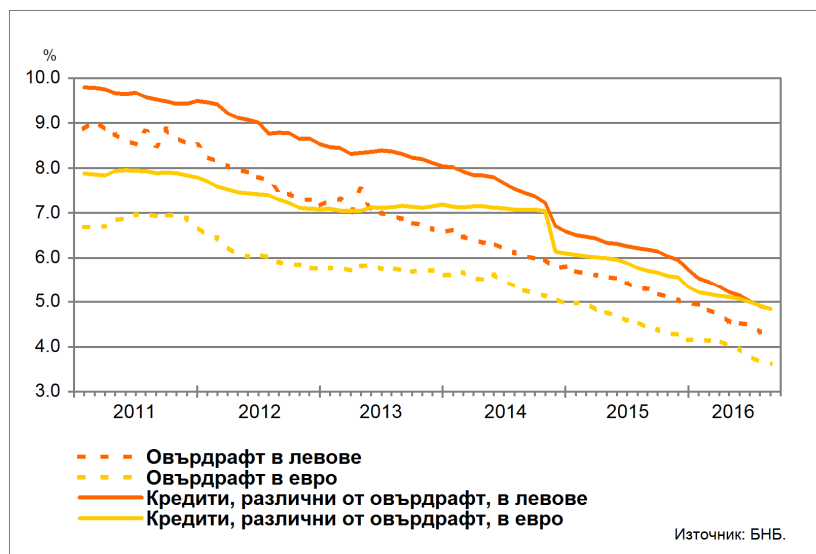
Графика 7: Кредити на сектор *Домакинства* (салда)



<sup>6</sup> Кредитите по кредитни карти са включени в обхвата на инструмент *овърдрафт*.

**Сектор Нефинансови предприятия.** През август 2016 г. спрямо същия месец на 2015 г. средният лихвен процент по *овърдрафта* в левове се понижава с 0.95 пр.п. до 4.35%, а по *овърдрафта* в евро – с 0.79 пр.п. до 3.62%. Средният лихвен процент по *кредитите, различни от овърдрафт*, в левове спада с 1.35 пр.п. до 4.84%, а по тези в евро – с 0.87 пр.п. до 4.84%.

**Графика 8: Кредити на сектор Нефинансови предприятия (салда)**



## ЛИХВЕНА СТАТИСТИКА

## Междубанков пазар и доходност на държавни ценни книжа

	2015 август	2016 юли	2016 август
Основен лихвен процент (ОЛП) <sup>1</sup>	0.01	0.00	0.00
ЛЕОНИЯ <sup>2</sup>	0.01	-0.01	-0.02
СОФИБОР <sup>3</sup>			
за 1 месец	0.30	0.02	0.04
за 3 месеца	0.51	0.13	0.15
за 6 месеца	0.95	0.34	0.35
за 12 месеца	1.70	0.77	0.78
Доходност на държавни ценни книжа (ДЦК) <sup>4</sup>			
3-годишни ДЦК <sup>5</sup>	0.92	0.11	0.40
5-годишни ДЦК	0.85	0.86	0.15
10-годишни ДЦК <sup>6</sup>	1.88	1.30	1.39
Дългосрочен лихвен процент за оценка на степента на конвергенция (ДЛП) <sup>7</sup>	2.36	2.39	2.28

<sup>1</sup> ОЛП за текущия месец е равен на средната аритметична величина от стойностите на индекса ЛЕОНИЯ за работните дни на предходния календарен месец.

<sup>2</sup> Лихвен процент по реални сделки с необезпечени овърнайт-депозити в левове, предоставени на междубанковия пазар. Месечните стойности са изчислени като средноаритметични от дневните стойности.

<sup>3</sup> Фиксинг на котировките на необезпечени депозити в левове, предлагани на междубанковия пазар. Месечните стойности са изчислени като средноаритметични от дневните стойности.

<sup>4</sup> Среднопретеглена ефективна доходност до падеж, постигната на вторичния пазар при сделки с лихвоносни ДЦК по оригинален матуритет, деноминирани в левове.

<sup>5</sup> В тригодишните ДЦК се включват и емисиите с матуритет три години и шест месеца.

<sup>6</sup> В десетгодишните ДЦК се включват и емисиите с матуритет десет години и шест месеца.

<sup>7</sup> ДЛП се определя на база доходността до падеж на вторичния пазар по дългосрочна ценна книга (бенчмарк), емитирана от Министерството на финансите (сектор Централно държавно управление) и деноминирана в национална валута. Месечните стойности са изчислени като средноаритметични от дневните стойности.

Депозити<sup>1,2</sup>

## Нефинансови предприятия

	2015 август	2016 юли	2016 август
<b>Лихвени проценти по нов бизнес</b>			
депозити с договорен матуритет в левове	0.69	0.41	0.35
депозити с договорен матуритет в евро	0.78	0.43	0.51
<b>Лихвени проценти по салда</b>			
овърнайт-депозити <sup>3</sup> в левове	0.15	0.06	0.05
овърнайт-депозити <sup>3</sup> в евро	0.14	0.04	0.04
депозити с договорен матуритет в левове	1.44	0.76	0.73
депозити с договорен матуритет в евро	1.27	0.77	0.68
депозити, договорени за ползване след предизвестие <sup>3</sup> , в левове	0.36	0.45	0.47
депозити, договорени за ползване след предизвестие <sup>3</sup> , в евро	0.18	0.05	0.05

Домакинства<sup>4</sup>

	2015 август	2016 юли	2016 август
<b>Лихвени проценти по нов бизнес</b>			
депозити с договорен матуритет в левове	1.47	0.84	0.84
депозити с договорен матуритет в евро	1.20	0.64	0.70
<b>Лихвени проценти по салда</b>			
овърнайт-депозити <sup>3</sup> в левове	0.27	0.14	0.14
овърнайт-депозити <sup>3</sup> в евро	0.41	0.18	0.17
депозити с договорен матуритет в левове	2.27	1.36	1.32
депозити с договорен матуритет в евро	1.98	1.14	1.10
депозити, договорени за ползване след предизвестие <sup>3</sup> , в левове	1.14	0.71	0.70
депозити, договорени за ползване след предизвестие <sup>3</sup> , в евро	1.08	0.69	0.68

<sup>1</sup> Данните са предварителни.

<sup>2</sup> Ефективни годишни лихвени проценти, среднопретеглени съответно с обемите по нов бизнес през отчетния период или със салдата към края на отчетния период.

<sup>3</sup> Лихвените проценти и обемите по нов бизнес и по салда съвпадат за овърнайт-депозитите и депозитите, договорени за ползване след предизвестие.

<sup>4</sup> Сектор Домакинства включва и сектор *Нетърговски организации, обслужващи домакинства (НТООД)*.

Кредити<sup>1,2</sup>

## Нефинансови предприятия

	2015 август	2016 юли	2016 август
<b>Лихвени проценти по нов бизнес</b>			
кредити до 1 млн. евро, договорени в левове	5.83	4.52	4.51
кредити до 1 млн. евро, договорени в евро	5.14	4.20	4.19
кредити над 1 млн. евро, договорени в левове	4.81	4.76	4.67
кредити над 1 млн. евро, договорени в евро	7.84	5.45	4.16
<b>Лихвени проценти по салда</b>			
овърдрафт <sup>3</sup> в левове	5.30	4.33	4.35
в т.ч. кредити по кредитни карти <sup>4</sup> в левове	19.15	18.84	18.79
овърдрафт <sup>3</sup> в евро	4.41	3.66	3.62
в т.ч. кредити по кредитни карти <sup>4</sup> в евро	19.34	19.41	19.27
кредити, различни от овърдрафт, в левове	6.19	4.91	4.84
кредити, различни от овърдрафт, в евро	5.71	4.92	4.84

Домакинства<sup>4</sup>

	2015 август	2016 юли	2016 август
<b>Лихвени проценти по нов бизнес</b>			
кредити за потребление в левове	10.87	9.92	9.99
кредити за потребление в евро	7.07	6.66	6.74
жилищни кредити в левове	5.61	4.86	4.85
жилищни кредити в евро	5.71	5.53	5.67
други кредити в левове	6.23	3.14	2.88
други кредити в евро	4.72	3.65	3.84
<b>Годишен процент на разходите по нов бизнес (ГПР)<sup>6</sup></b>			
ГПР по кредити за потребление в левове	11.90	10.90	10.93
ГПР по кредити за потребление в евро	7.84	7.39	7.41
ГПР по жилищни кредити в левове	6.13	5.34	5.33
ГПР по жилищни кредити в евро	6.21	6.02	6.19
<b>Лихвени проценти по салда</b>			
овърдрафт <sup>3</sup> в левове	14.48	14.04	13.95
в т.ч. кредити по кредитни карти <sup>4</sup> в левове	18.64	18.21	18.21
овърдрафт <sup>3</sup> в евро	9.20	8.96	8.95
в т.ч. кредити по кредитни карти <sup>4</sup> в евро	18.36	18.36	18.35
кредити, различни от овърдрафт			
кредити за потребление в левове	10.21	9.53	9.49
кредити за потребление в евро	9.05	8.61	8.59
жилищни кредити в левове	6.78	5.83	5.76
жилищни кредити в евро	7.12	6.74	6.71
други кредити в левове	7.67	5.91	5.63
други кредити в евро	7.14	5.98	5.93

<sup>1</sup> Данните са предварителни.

<sup>2</sup> Ефективни годишни лихвени проценти, среднопретеглени съответно с обемите по нов бизнес през отчетния период или със салдата към края на отчетния период.

<sup>3</sup> Лихвените проценти и обемите по нов бизнес и по салда съвпадат.

<sup>4</sup> Кредити по кредитни карти извън безлихвен гратисен период.

<sup>5</sup> Сектор *Домакинства* включва и сектор *Нетърговски организации, обслужващи домакинства (НТООД)*. Данните за кредитите за потребление и за жилищните кредити се отнасят само за сектор *Домакинства*.

<sup>6</sup> ГПР включва всички лихвени плащания по кредита, както и всички такси, комисиони и други разходи за сметка на клиента, извършването на които е условие за отпускането на кредита.