



ПРЕССЪОБЩЕНИЕ

27 октомври 2016 г.
12:00 ч.

ЛИХВЕНА СТАТИСТИКА¹

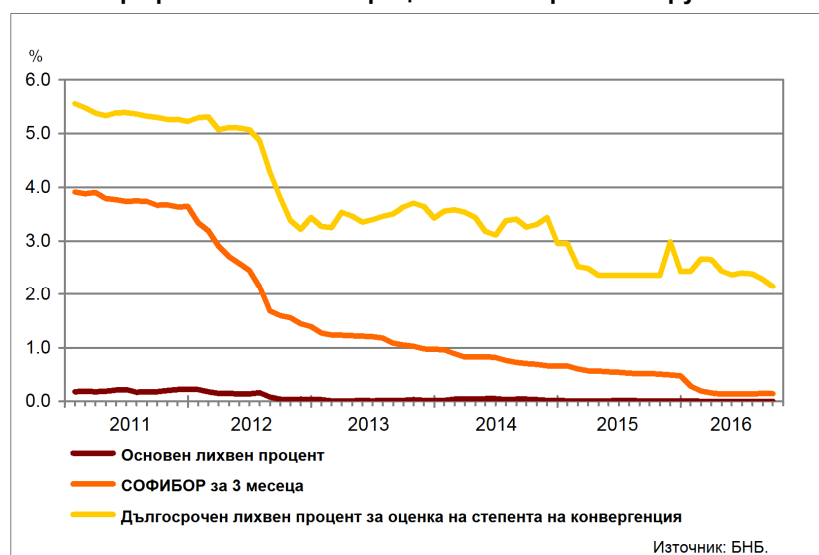
Септември 2016 г.

През септември 2016 г. *основният лихвен процент (ОЛП)*² е 0.00%. В сравнение със септември 2015 г. ОЛП намалява с 0.01 процентни пункта (пр.п.), а спрямо август 2016 г. запазва нивото си.

За септември 2016 г. индексът *ЛЕОНИЯ*³ е -0.07%, като в сравнение със същия месец на 2015 г. той се понижава с 0.08 пр.п. Индексът *СОФИБОР*⁴ за сročност 1 месец спада спрямо септември 2015 г. с 0.26 пр.п. до 0.04%, а този за 3 месеца – с 0.38 пр.п. до 0.14%.

Доходността до падеж на държавните ценни книжа (ДЦК) в левове с матуритет 3 години, постигната на вторичния пазар, в сравнение със септември 2015 г. се увеличава с 0.24 пр.п. до 0.72%, а при ДЦК с матуритет 5 години намалява с 0.15 пр.п. до 0.48%. *Дългосрочният лихвен процент за оценка на степента на конвергенция (ДЛП)* през септември 2016 г. е 2.15%. Спрямо същия месец на 2015 г. той се понижава с 0.21 пр.п., а спрямо август 2016 г. – с 0.13 пр.п.

Графика 1: Лихвени проценти по избрани инструменти



¹ Данните са предварителни. Пълният комплект от таблици за лихвената статистика на депозитите и кредитите на сектори *Нефинансови предприятия* и *Домакинства*, както и методологическите бележки, се намират на интернет страницата на БНБ в раздел *Статистика/ Парична и лихвена статистика/ Лихвена статистика/ Лихвена статистика*. На база на постъпила допълнителна информация от банки е извършена ревизия на данните за периода април - август 2016 г., която е означена с буква "Р" в съответните таблици.

² ОЛП за текущия месец е равен на средната аритметична величина от стойностите на индекса *ЛЕОНИЯ* за работните дни на предходния календарен месец, а когато тази средна аритметична величина възлиза на стойност по-малка от нула, ОЛП се определя в размер, равен на нула.

³ Лихвен процент по реални сделки с необезпечени овърнайт-депозити в левове, предоставени на междубанковия пазар. Месечните стойности са изчислени като средноаритметични от дневните стойности.

⁴ Фиксинг на котировките на необезпечени депозити в левове, предлагани на междубанковия пазар. Месечните стойности са изчислени като средноаритметични от дневните стойности.

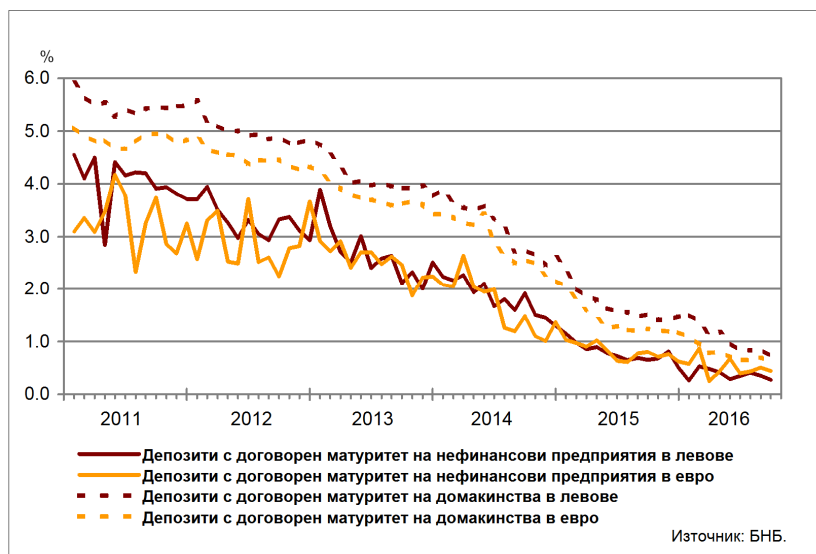
Депозити

Лихвени проценти по нов бизнес

Сектор Нефинансови предприятия. Средният лихвен процент по депозитите с договорен матуритет в левове през септември 2016 г. в сравнение със септември 2015 г. спада с 0.38 пр.п. до 0.27%, а по тези в евро – с 0.36 пр.п. до 0.44%. В сравнение с август 2016 г. средният лихвен процент по депозитите с договорен матуритет в левове намалява с 0.08 пр.п., а по тези в евро – с 0.07 пр.п.

Сектор Домакинства⁵. През септември 2016 г. спрямо септември 2015 г. средният лихвен процент по депозитите с договорен матуритет в левове се понижава с 0.79 пр.п. до 0.72%, а по тези в евро – с 0.61 пр.п. до 0.63%. В сравнение с август 2016 г. средният лихвен процент по депозитите с договорен матуритет в левове спада с 0.12 пр.п., а по тези в евро – с 0.07 пр.п.

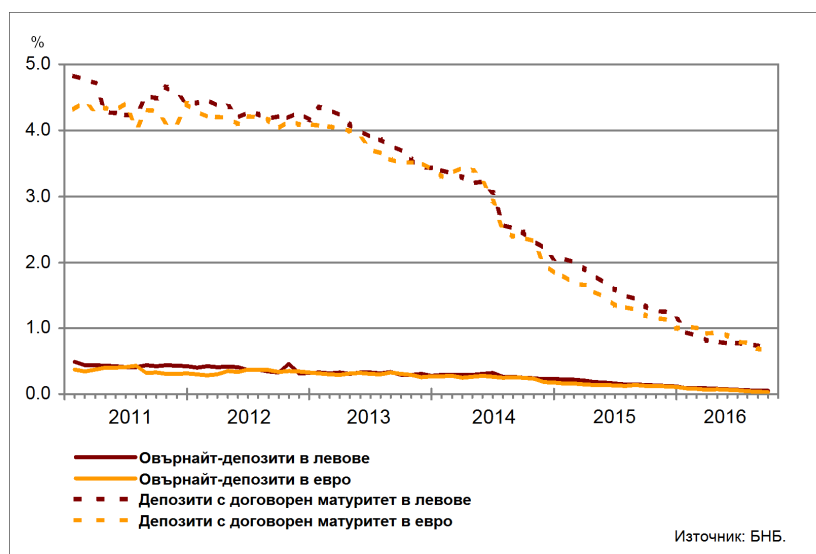
Графика 2: Депозити на сектори Нефинансови предприятия и Домакинства (нов бизнес)



Лихвени проценти по салда

Сектор Нефинансови предприятия. През септември 2016 г. средният лихвен процент по *овърнайт-депозитите* в левове, както и по *овърнайт-депозитите* в евро намалява спрямо септември 2015 г. с 0.09 пр.п. съответно до 0.05% и 0.03%. Спрямо септември 2015 г. средният лихвен процент по *депозитите с договорен матуритет* в левове се понижава с 0.63 пр.п. до 0.69%, а по тези в евро – с 0.52 пр.п. до 0.67%.

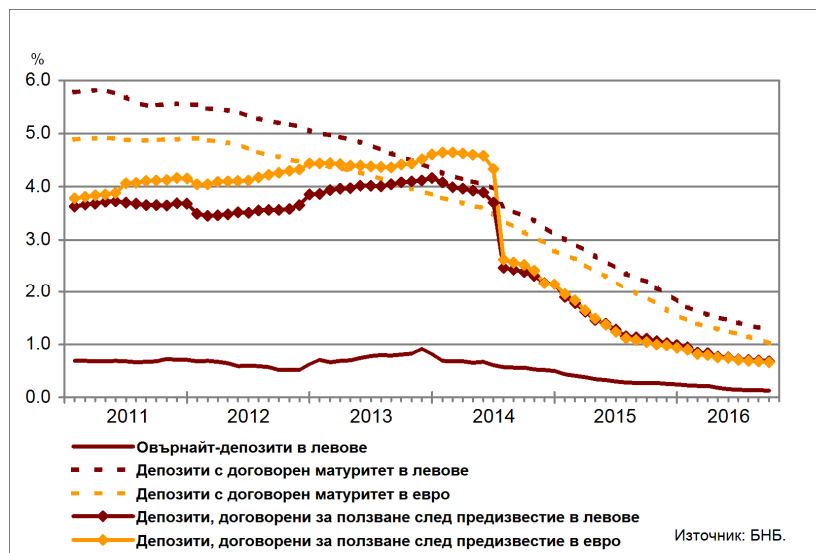
Графика 3: Депозити на сектор Нефинансови предприятия (салда)



⁵ Сектор Домакинства включва и сектор *Нетърговски организации, обслужващи домакинствата (НТООД)*. Данните за кредитите за потребление и за жилищните кредити се отнасят само за сектор Домакинства.

Сектор Домакинства⁵. През септември 2016 г. средният лихвен процент по *овърнай*-депозитите в левове в сравнение със септември 2015 г. спада с 0.14 пр.п. до 0.13%. При *депозитите с договорен матуритет* в левове той намалява с 0.94 пр.п. до 1.26%, а по тези в евро – с 0.88 пр.п. до 1.02%. Средният лихвен процент по *депозитите, договорени за ползване след предизвестие*, в левове се понижава с 0.42 пр.п. до 0.69%, а по *депозитите, договорени за ползване след предизвестие*, в евро – с 0.39 пр.п. до 0.66%.

Графика 4: Депозити на сектор Домакинства (салда)



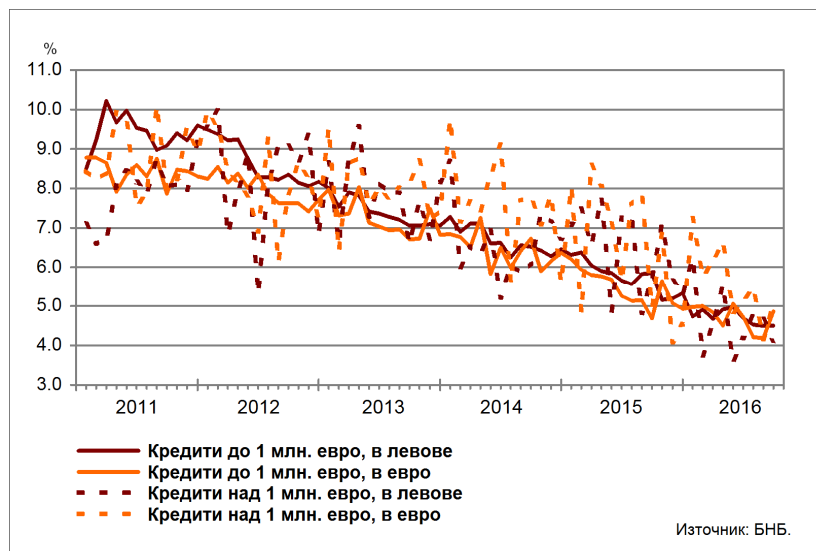
Кредити

Лихвени проценти по нов бизнес

Сектор Нефинансови предприятия. През септември 2016 г. средният лихвен процент по *кредитите до 1 млн. евро*, договорени в левове, спада спрямо същия месец на 2015 г. с 1.35 пр.п. до 4.50%, а по тези, договорени в евро, се повишава с 0.18 пр.п. до 4.87%. Средният лихвен процент по *кредитите над 1 млн. евро*, договорени в левове, намалява с 1.64 пр.п. до 4.10%, а по тези, договорени в евро, нараства с 0.08 пр.п. до 5.05%.

През септември 2016 г. спрямо август 2016 г. средният лихвен процент по *кредитите до 1 млн. евро*, договорени в левове, се понижава с 0.01 пр.п., а по *кредитите до 1 млн. евро*, договорени в евро, се увеличава с 0.68 пр.п. При *кредитите над 1 млн. евро*, договорени в левове, средният лихвен процент спада с 0.57 пр.п., а по тези, договорени в евро, се повишава с 0.89 пр.п.

Графика 5: Кредити на сектор Нефинансови предприятия (нов бизнес)



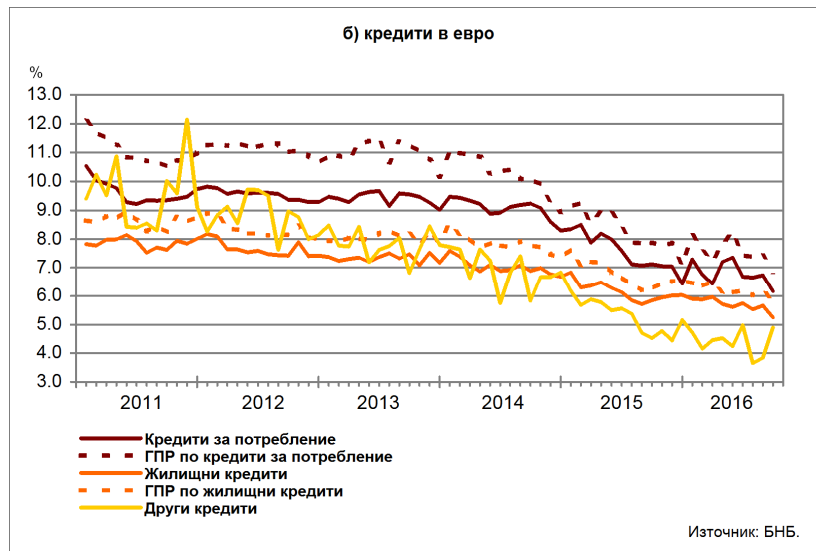
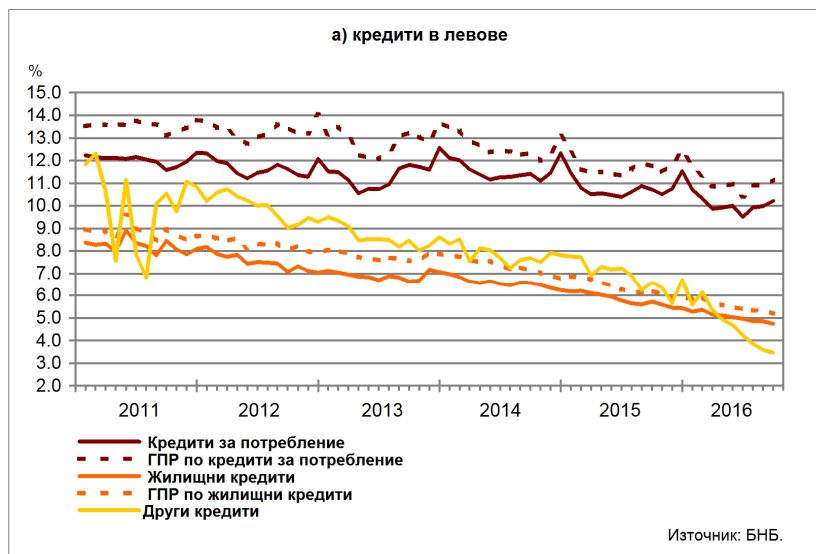
Сектор Домакинства⁵. През септември 2016 г. средният лихвен процент по *кредитите за потребление* в левове намалява в сравнение със септември 2015 г. с 0.51 пр.п. до 10.21%, а по тези в евро – с 0.95 пр.п. до 6.17%. При *жилищните кредити* в левове той се понижава с 0.98 пр.п. до 4.74%, а по *жилищните кредити* в евро – с 0.60 пр.п. до 5.24%. Средният лихвен процент по *другите кредити* в левове спада с 3.12 пр.п. до 3.46%, а по *другите кредити* в евро нараства с 0.37 пр.п. до 4.89%.

През септември 2016 г. спрямо август 2016 г. средният лихвен процент по *кредитите за потребление* в левове се увеличава с 0.22 пр.п., а по тези в евро намалява с 0.57 пр.п. При *жилищните кредити* в левове той се понижава с 0.11 пр.п., а по *жилищните кредити* в евро – с 0.43 пр.п. При *другите кредити* в левове средният лихвен процент спада с 0.13 пр.п., а при *другите кредити* в евро се повишава с 1.05 пр.п.

Годишният процент на разходите (ГПР) по кредитите за потребление в левове през септември 2016 г. в сравнение със същия месец на 2015 г. намалява с 0.61 пр.п. до 11.15%, а по *кредитите за потребление* в евро – с 1.01 пр.п. до 6.86%. През септември 2016 г. *годишният процент на разходите по жилищните кредити* в левове се понижава спрямо септември 2015 г. с 1.00 пр.п. до 5.19%, а по *жилищните кредити* в евро – с 0.51 пр.п. до 5.74%.

През септември 2016 г. в сравнение с август 2016 г. *годишният процент на разходите по кредитите за потребление* в левове нараства с 0.22 пр.п., а по тези в евро спада с 0.55 пр.п. При *жилищните кредити* в левове той намалява с 0.14 пр.п., а по тези в евро – с 0.45 пр.п.

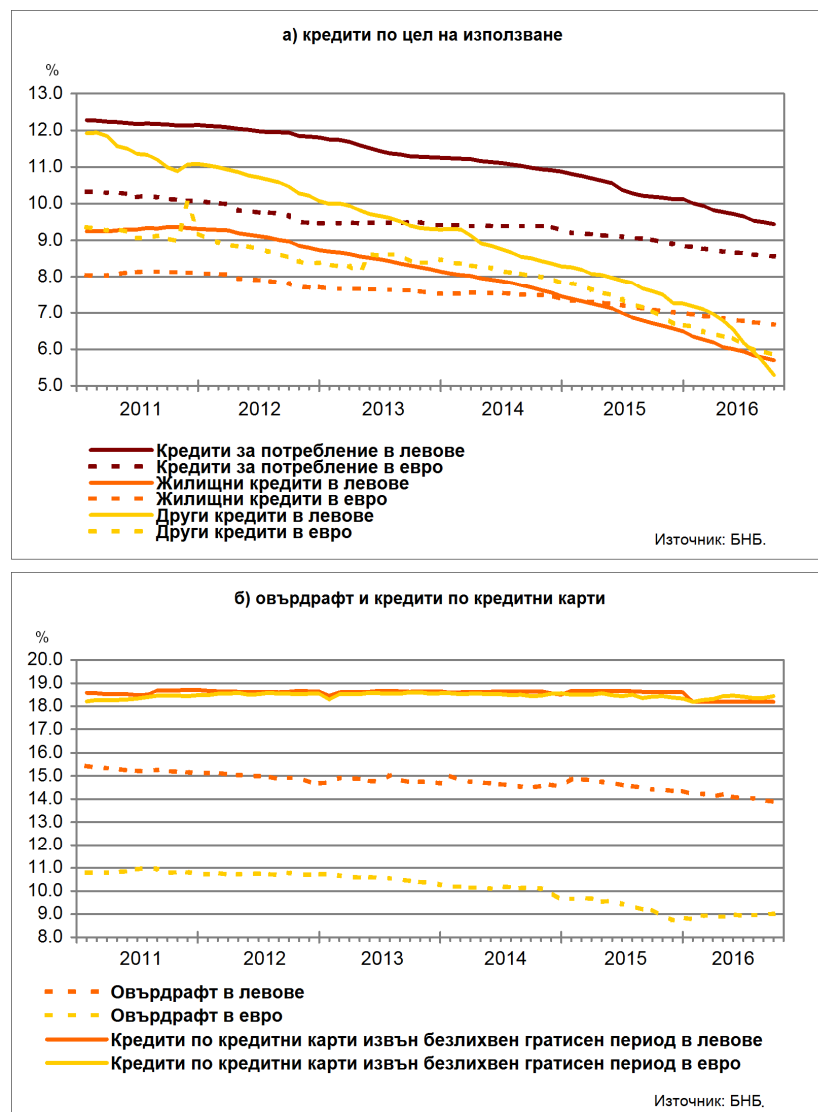
Графика 6: Кредити на сектор Домакинства (нов бизнес)



Лихвени проценти по салда

Сектор Домакинства⁵. Средният лихвен процент по *овърдрафта* в левове през септември 2016 г. в сравнение със септември 2015 г. намалява с 0.55 пр.п. до 13.88%, а по *овърдрафта* в евро – с 0.17 пр.п. до 9.01%. През септември 2016 г. спрямо същия месец на 2015 г. средният лихвен процент по *кредитите*, предоставени чрез *кредитни карти⁶*, извън *безлихвен гратисен период*, в левове се понижава с 0.44 пр.п. до 18.19%, а по тези в евро запазва нивото си от 18.43%. Средният лихвен процент по *кредитите за потребление* в левове спада с 0.76 пр.п. до 9.44%, а по *кредитите за потребление* в евро – с 0.45 пр.п. до 8.57%. При *жилищните кредити* в левове той намалява с 1.01 пр.п. до 5.70%, а при *жилищните кредити* в евро – с 0.41 пр.п. до 6.67%. Средният лихвен процент по *другите кредити* в левове се понижава с 2.30 пр.п. до 5.28%, а по *другите кредити* в евро – с 1.19 пр.п. до 5.85%.

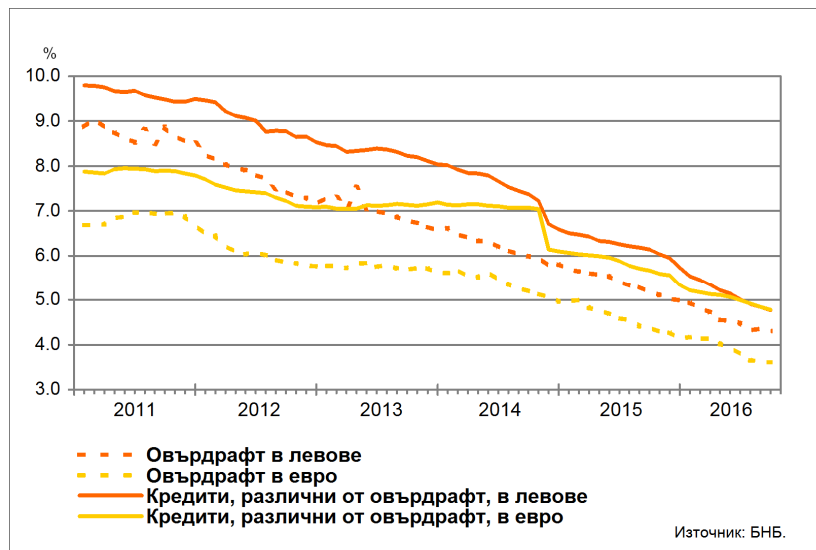
Графика 7: Кредити на сектор *Домакинства* (салда)



⁶ Кредитите по кредитни карти са включени в обхвата на инструмент *овърдрафт*.

Сектор *Нефинансови предприятия*. През септември 2016 г. спрямо същия месец на 2015 г. средният лихвен процент по *овърдрафта* в левове спада с 0.87 пр.п. до 4.31%, а по *овърдрафта* в евро – с 0.77 пр.п. до 3.61%. Средният лихвен процент по *кредитите, различни от овърдрафт*, в левове намалява с 1.37 пр.п. до 4.77%, а по тези в евро – с 0.89 пр.п. до 4.78%.

Графика 8: Кредити на сектор *Нефинансови предприятия* (салда)



ЛИХВЕНА СТАТИСТИКА

Междубанков пазар и доходност на държавни ценни книжа

	2015 септември	2016 август	2016 септември
Основен лихвен процент (ОЛП) ¹	0.01	0.00	0.00
ЛЕОНИЯ ²	0.01	-0.02	-0.07
СОФИБОР ³			
за 1 месец	0.30	0.04	0.04
за 3 месеца	0.52	0.15	0.14
за 6 месеца	0.94	0.35	0.35
за 12 месеца	1.69	0.78	0.77
Доходност на държавни ценни книжа (ДЦК) ⁴			
3-годишни ДЦК ⁵	0.48	0.40	0.72
5-годишни ДЦК	0.63	0.15	0.48
10-годишни ДЦК ⁶	1.63	1.39	1.04
Дългосрочен лихвен процент за оценка на степента на конвергенция (ДЛП) ⁷	2.36	2.28	2.15

¹ ОЛП за текущия месец е равен на средната аритметична величина от стойностите на индекса ЛЕОНИЯ за работните дни на предходния календарен месец, а когато тази средна аритметична величина възлиза на стойност по-малка от нула, ОЛП се определя в размер, равен на нула.

² Лихвен процент по реални сделки с необезпечени овърнайт-депозити в левове, предоставени на междубанковия пазар. Месечните стойности са изчислени като средноаритметични от дневните стойности.

³ Фиксинг на котировките на необезпечени депозити в левове, предлагани на междубанковия пазар. Месечните стойности са изчислени като средноаритметични от дневните стойности.

⁴ Среднопретеглена ефективна доходност до падеж, постигната на вторичния пазар при сделки с лихвоносни ДЦК по оригинален матуритет, деноминирани в левове.

⁵ В тригодишните ДЦК се включват и емисиите с матуритет три години и шест месеца.

⁶ В десетгодишните ДЦК се включват и емисиите с матуритет десет години и шест месеца.

⁷ ДЛП се определя на база доходността до падеж на вторичния пазар по дългосрочна ценна книга (бенчмарк), емитирана от Министерството на финансите (сектор Централно държавно управление) и деноминирана в национална валута. Месечните стойности са изчислени като средноаритметични от дневните стойности.

Депозити^{1,2}

Нефинансови предприятия

	2015 септември	2016 август	2016 септември
Лихвени проценти по нов бизнес			
депозити с договорен матуритет в левове	0.65	0.35	0.27
депозити с договорен матуритет в евро	0.80	0.51	0.44
Лихвени проценти по салда			
овърнайт-депозити ³ в левове	0.14	0.05	0.05
овърнайт-депозити ³ в евро	0.12	0.04	0.03
депозити с договорен матуритет в левове	1.32	0.73	0.69
депозити с договорен матуритет в евро	1.19	0.68	0.67
депозити, договорени за ползване след предизвестие ³ , в левове	0.30	0.47	0.37
депозити, договорени за ползване след предизвестие ³ , в евро	0.18	0.05	0.04

Домакинства⁴

	2015 септември	2016 август	2016 септември
Лихвени проценти по нов бизнес			
депозити с договорен матуритет в левове	1.51	0.84	0.72
депозити с договорен матуритет в евро	1.24	0.70	0.63
Лихвени проценти по салда			
овърнайт-депозити ³ в левове	0.27	0.14	0.13
овърнайт-депозити ³ в евро	0.37	0.17	0.15
депозити с договорен матуритет в левове	2.20	1.32	1.26
депозити с договорен матуритет в евро	1.90	1.10	1.02
депозити, договорени за ползване след предизвестие ³ , в левове	1.11	0.70	0.69
депозити, договорени за ползване след предизвестие ³ , в евро	1.05	0.68	0.66

¹ Данните са предварителни.

² Ефективни годишни лихвени проценти, среднопретеглени съответно с обемите по нов бизнес през отчетния период или със салдата към края на отчетния период.

³ Лихвените проценти и обемите по нов бизнес и по салда съвпадат за овърнайт-депозитите и депозитите, договорени за ползване след предизвестие.

⁴ Сектор Домакинства включва и сектор Нетърговски организации, обслужващи домакинства (НТООД).

Кредити^{1,2}

Нефинансови предприятия

	2015 септември	2016 август	2016 септември
Лихвени проценти по нов бизнес			
кредити до 1 млн. евро, договорени в левове	5.85	4.51	4.50
кредити до 1 млн. евро, договорени в евро	4.69	4.19	4.87
кредити над 1 млн. евро, договорени в левове	5.74	4.67	4.10
кредити над 1 млн. евро, договорени в евро	4.97	4.16	5.05
Лихвени проценти по салда			
овърдрафт ³ в левове	5.18	4.35	4.31
в т.ч. кредити по кредитни карти ⁴ в левове	19.16	18.79	18.71
овърдрафт ³ в евро	4.38	3.62	3.61
в т.ч. кредити по кредитни карти ⁴ в евро	19.18	19.27	19.38
кредити, различни от овърдрафт, в левове	6.14	4.84	4.77
кредити, различни от овърдрафт, в евро	5.67	4.84	4.78

Домакинства⁴

	2015 септември	2016 август	2016 септември
Лихвени проценти по нов бизнес			
кредити за потребление в левове	10.72	9.99	10.21
кредити за потребление в евро	7.12	6.74	6.17
жилищни кредити в левове	5.72	4.85	4.74
жилищни кредити в евро	5.84	5.67	5.24
други кредити в левове	6.58	3.59	3.46
други кредити в евро	4.52	3.84	4.89
Годишен процент на разходите по нов бизнес (ГПР)⁶			
ГПР по кредити за потребление в левове	11.76	10.93	11.15
ГПР по кредити за потребление в евро	7.87	7.41	6.86
ГПР по жилищни кредити в левове	6.19	5.33	5.19
ГПР по жилищни кредити в евро	6.25	6.19	5.74
Лихвени проценти по салда			
овърдрафт ³ в левове	14.43	13.95	13.88
в т.ч. кредити по кредитни карти ⁴ в левове	18.63	18.21	18.19
овърдрафт ³ в евро	9.18	8.95	9.01
в т.ч. кредити по кредитни карти ⁴ в евро	18.43	18.35	18.43
кредити, различни от овърдрафт			
кредити за потребление в левове	10.20	9.49	9.44
кредити за потребление в евро	9.02	8.59	8.57
жилищни кредити в левове	6.71	5.76	5.70
жилищни кредити в евро	7.08	6.71	6.67
други кредити в левове	7.58	5.63	5.28
други кредити в евро	7.04	5.93	5.85

¹ Данните са предварителни. На база на постъпила допълнителна информация от банки е извършена ревизия на данните за периода април - август 2016 г., която е означена с буква "P" в съответните таблици.

² Ефективни годишни лихвени проценти, среднопретеглени съответно с обемите по нов бизнес през отчетния период или със салдата към края на отчетния период.

³ Лихвените проценти и обемите по нов бизнес и по салда съвпадат.

⁴ Кредити по кредитни карти извън безлихвен гратисен период.

⁵ Сектор *Домакинства* включва и сектор *Нетърговски организации, обслужващи домакинства (НТООД)*. Данните за *кредитите за потребление* и за *жилищните кредити* се отнасят само за сектор *Домакинства*.

⁶ ГПР включва всички лихвени плащания по кредита, както и всички такси, комисиони и други разходи за сметка на клиента, извършването на които е условие за отпускането на кредита.