



ПРЕССЪОБЩЕНИЕ

26 юли 2018 г.
12:00 ч.

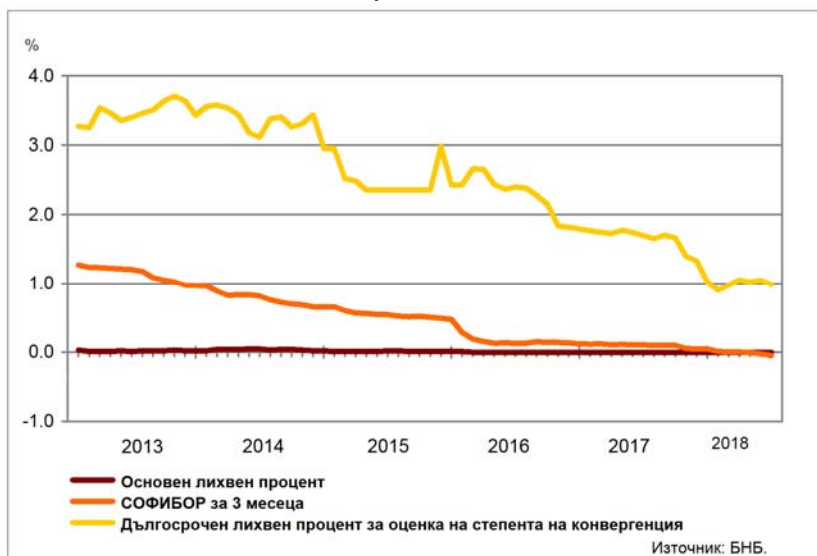
ЛИХВЕНА СТАТИСТИКА¹
Юни 2018 г.

През юни 2018 г. *основният лихвен процент (ОЛП)*² е 0.00%. В сравнение с юни 2017 г. и с май 2018 г. ОЛП запазва нивото си.

Индексът *ЛЕОНИЯ Плюс*³ през юни 2018 г. е -0.50%. Спрямо май 2018 г. той намалява с 0.01 процентни пункта (пр.п.). В сравнение с юни 2017 г. индексът *СОФИБОР*⁴ за срочност *1 месец* се понижава с 0.17 (пр.п.) до -0.14%, а този за *3 месеца* – с 0.16 пр.п. до -0.05%.

Дългосрочният лихвен процент за оценка на степента на конвергенция (ДЛП) през юни 2018 г. е 0.99%. Спрямо същия месец на 2017 г. той спада с 0.71 пр.п., а спрямо май 2018 г. – с 0.06 пр.п.

ГРАФИКА 1: ЛИХВЕНИ ПРОЦЕНТИ ПО ИЗБРАНИ ИНСТРУМЕНТИ



¹ Данните са предварителни. Пълният комплект от таблици за лихвената статистика на депозитите и кредитите на сектори *Нефинансови предприятия* и *Домакинства*, както и методологическите бележки, се намират на интернет страницата на БНБ в рубрика *Статистика/ Парична и лихвена статистика/ Лихвена статистика/ Лихвена статистика*. На база на постъпила допълнителна информация от банки е извършена ревизия на данните за кредитите за периода декември 2016 г. – декември 2017 г. и за депозитите за декември 2016 г., януари 2017 г. и май 2018 г. Наличието на ревизии е указано в обяснителните бележки към съответните таблици с данни.

² ОЛП за текущия месец е равен на средната аритметична величина от стойностите на индекса *ЛЕОНИЯ Плюс* за работните дни на предходния календарен месец, а когато тази средна аритметична величина възлиза на стойност, по-малка от нула, ОЛП се определя в размер, равен на нула.

³ Справочен индекс на сключените и изпълнените сделки за предоставяне на необезпечени овърнхайт-депозити в левове на междубанковия пазар в България. Месечните стойности са изчислени като средноаритметични от дневните стойности. Считано от 1 юли 2017 г., индексът *ЛЕОНИЯ Плюс* заменя индекса *ЛЕОНИЯ* като база за изчисляване на *основния лихвен процент*.

⁴ Фиксинг на котировките на необезпечени депозити в левове, предлагани на българския междубанков пазар. Месечните стойности са изчислени като средноаритметични от дневните стойности. Съгласно обявеното на 16 март 2017 г. решение на Управителния съвет на БНБ, считано от 1 юли 2018 г. БНБ преустанови изпълнението на дейностите, свързани с изчислението и публикуването на справочните индекси *СОФИБИД* и *СОФИБОР*.

Депозити

Лихвени проценти по нов бизнес

Сектор Нефинансови предприятия. Средният лихвен процент по депозитите с договорен матуритет в левове през юни 2018 г. в сравнение с юни 2017 г. се увеличава с 0.13 пр.п. до 0.31%, а по тези в евро намалява с 0.12 пр.п. до 0.07%. В сравнение с май 2018 г. средният лихвен процент по депозитите с договорен матуритет в левове се повишава с 0.21 пр. п., а по тези в евро остава непроменен.

Сектор Домакинства⁵. През юни 2018 г. спрямо юни 2017 г. средният лихвен процент по депозитите с договорен матуритет в левове се понижава с 0.06 пр.п. до 0.18%, а по тези в евро – с 0.03 пр.п. до 0.20%. В сравнение с май 2018 г. средният лихвен процент по депозитите с договорен матуритет в левове нараства с 0.01 пр.п., а по тези в евро – с 0.02 пр.п.

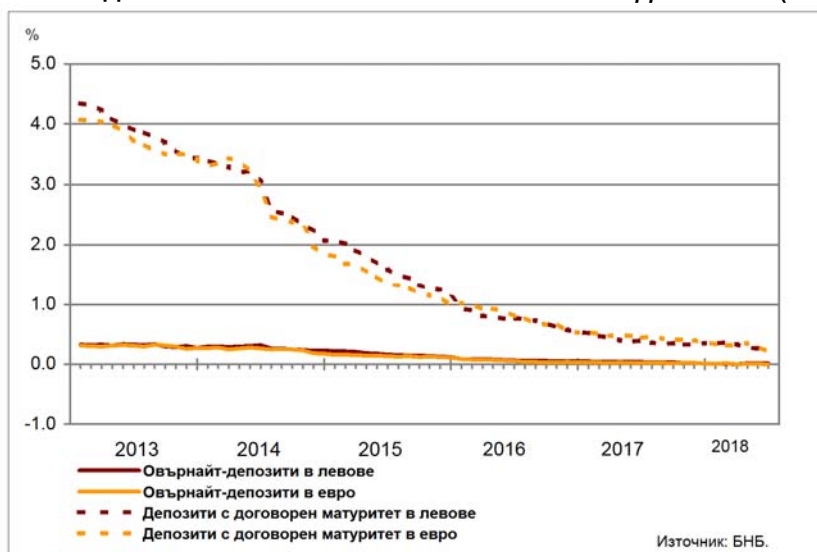
ГРАФИКА 2: ДЕПОЗИТИ НА СЕКТОРИ НЕФИНАНСОВИ ПРЕДПРИЯТИЯ И ДОМАКИНСТВА (НОВ БИЗНЕС)



Лихвени проценти по салда

Сектор Нефинансови предприятия. През юни 2018 г. средният лихвен процент по овърнайт-депозитите в левове и в евро спрямо юни 2017 г. спада с 0.02 пр.п. съответно до 0.02% и 0.00%. Спрямо юни 2017 г. средният лихвен процент по депозитите с договорен матуритет в левове намалява с 0.14 пр. п. до 0.25%, а по тези в евро с 0.22 пр. п. до 0.21%.

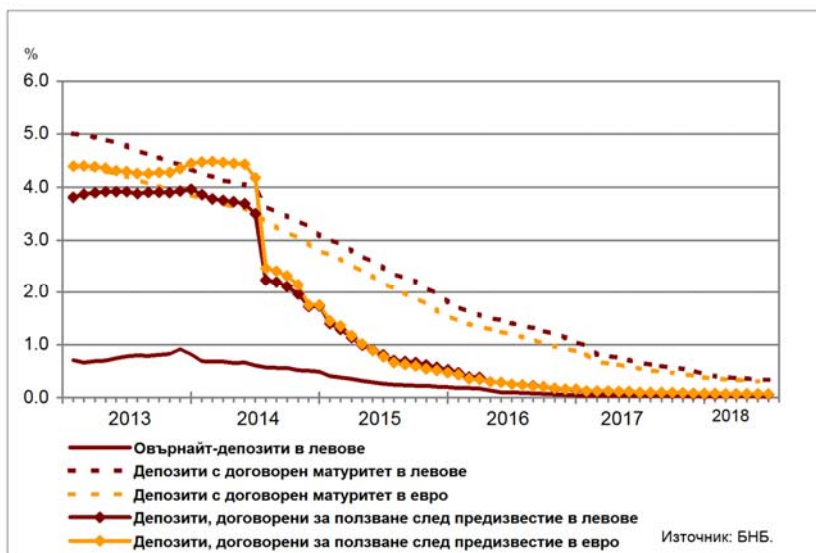
ГРАФИКА 3: ДЕПОЗИТИ НА СЕКТОР НЕФИНАНСОВИ ПРЕДПРИЯТИЯ (САЛДА)



⁵ Сектор Домакинства включва и сектор *Нетърговски организации, обслужващи домакинствата (НТООД)*. Данните за кредитите за потребление и за жилищните кредити се отнасят само за сектор *Домакинства*.

Сектор Домакинства⁵. През юни 2018 г. средният лихвен процент по *овърнайт-депозитите* в левове и в евро в сравнение с юни 2017 г. се понижава с 0.01 пр.п. до 0.02%. При *депозитите с договорен матуритет* в левове той спада с 0.33 пр.п. до 0.34%, а по тези в евро – с 0.25 пр.п. до 0.30%. Средният лихвен процент по *депозитите, договорени за ползване след предизвестие*, в левове и в евро спрямо юни 2017 г. намалява с 0.03 пр.п. съответно до 0.06% и 0.08%.

ГРАФИКА 4: ДЕПОЗИТИ НА СЕКТОР ДОМАКИНСТВА (САЛДА)



Кредити

Лихвени проценти по нов бизнес

Сектор Нефинансови предприятия. През юни 2018 г. средният лихвен процент по *кредитите до 1 млн. евро*, договорени в левове, се понижава спрямо същия месец на 2017 г. с 0.49 пр.п. до 3.98%, а по тези, договорени в евро – с 0.51 пр.п. до 3.09%. Средният лихвен процент по *кредитите над 1 млн. евро*, договорени в левове, спада с 0.04 пр.п. до 3.70%, а по тези, договорени в евро – с 0.85 пр.п. до 3.13%.

През юни 2018 г. спрямо май 2018 г. средният лихвен процент по *кредитите до 1 млн. евро*, договорени в левове, се повишава с 0.04 пр.п., а по *кредитите до 1 млн. евро*, договорени в евро намалява – с 0.29 пр.п. При *кредитите над 1 млн. евро*, договорени в левове, средният лихвен процент се понижава с 0.08 пр.п., а по тези, договорени в евро, се повишава с 0.21 пр.п.

ГРАФИКА 5: КРЕДИТИ НА СЕКТОР НЕФИНАНСОВИ ПРЕДПРИЯТИЯ (НОВ БИЗНЕС)



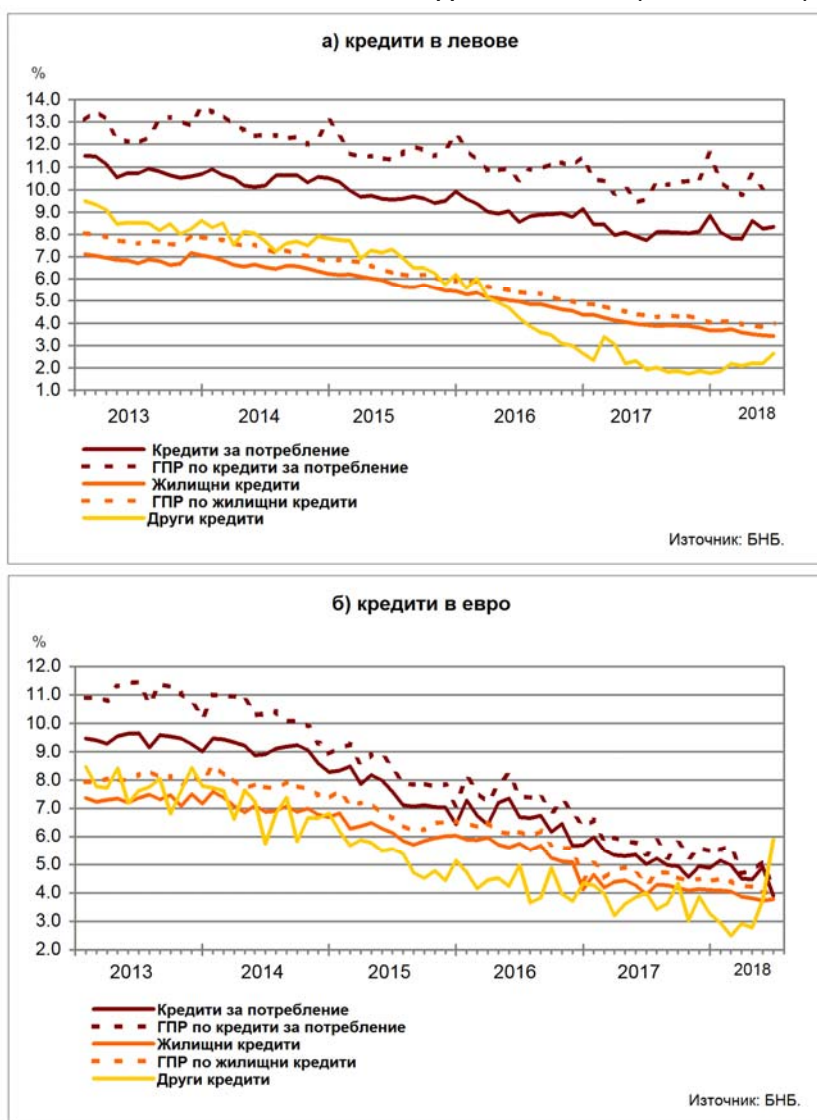
Сектор Домакинства⁵. През юни 2018 г. средният лихвен процент по *кредитите за потребление* в левове нараства в сравнение с юни 2017 г. с 0.61 пр.п. до 8.35%, а по тези в евро спада с 1.11 пр.п. до 3.90%. При *жилищните кредити* в левове той намалява с 0.51 пр.п. до 3.42%, а по *жилищните кредити* в евро – с 0.17 пр.п. до 3.78%. Средният лихвен процент по *другите кредити*⁶ в левове се увеличава с 0.73 пр.п. до 2.64%, а по *другите кредити* в евро – с 1.89 пр.п. до 5.90%.

През юни 2018 г. спрямо май 2018 г. средният лихвен процент по *кредитите за потребление* в левове се повишава с 0.09 пр.п., а по тези в евро се понижава с 1.01 пр.п. При *жилищните кредити* в левове той спада с 0.04 пр.п., а при *жилищните кредити* в евро нараства с 0.06 пр.п. При *другите кредити* в левове средният лихвен процент се увеличава с 0.44 пр.п., а при *другите кредити* в евро – с 2.16 пр.п.

Годишният процент на разходите (ГПР) по *кредитите за потребление* в левове през юни 2018 г. в сравнение със същия месец на 2017 г. се повишава с 0.67 пр.п. до 10.26%, а по *кредитите за потребление* в евро намалява с 1.25 пр.п. до 4.12%. През юни 2018 г. *годишният процент на разходите* по *жилищните кредити* в левове се понижава спрямо юни 2017 г. с 0.37 пр.п. до 3.98%, а по *жилищните кредити* в евро – с 0.25 пр.п. до 4.02%.

През юни 2018 г. в сравнение с май 2018 г. *годишният процент на разходите* по *кредитите за потребление* в левове нараства с 0.16 пр.п., а по тези в евро спада с 0.99 пр.п. При *жилищните кредити* в левове той се увеличава с 0.16 пр.п., а по тези в евро намалява с 0.01 пр. п.

ГРАФИКА 6: КРЕДИТИ НА СЕКТОР ДОМАКИНСТВА (НОВ БИЗНЕС)

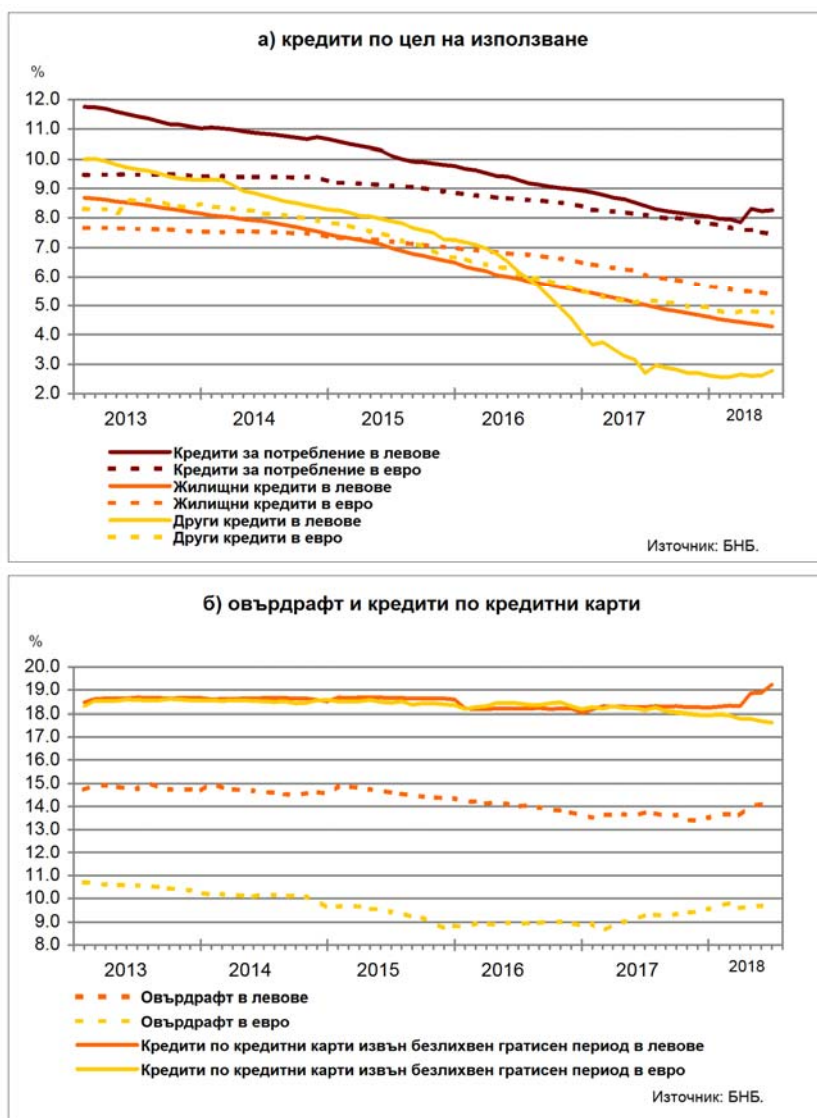


⁶ В показател *други кредити* се включват и средствата, отпуснати на сдруженията на собствениците по *Национална програма за енергийна ефективност на многофамилни жилищни сгради*.

Лихвени проценти по салда

Сектор Домакинства⁵. Средният лихвен процент по *овърдрафта* в левове през юни 2018 г. в сравнение с юни 2017 г. се повишава с 0.48 пр.п. до 14.23%, а по *овърдрафта* в евро – с 0.27 пр.п. до 9.58%. През юни 2018 г. спрямо същия месец на 2017 г. средният лихвен процент по *кредитите*, предоставени чрез *кредитни карти*⁷, *извън безлихвен гратисен период*, в левове нараства с 0.96 пр.п. до 19.23%, а по тези в евро се понижава с 0.50 пр.п. до 17.63%. Средният лихвен процент по *кредитите за потребление* в левове спада с 0.15 пр.п. до 8.26%, а по *кредитите за потребление* в евро – с 0.64 пр.п. до 7.46%. При *жилищните кредити* в левове той намалява с 0.74 пр.п. до 4.28%, а при *жилищните кредити* в евро – с 0.66 пр.п. до 5.40%. Средният лихвен процент по *другите кредити*⁶ в левове се увеличава с 0.08 пр.п. до 2.78%, а по *другите кредити* в евро намалява с 0.44 пр.п. до 4.75%.

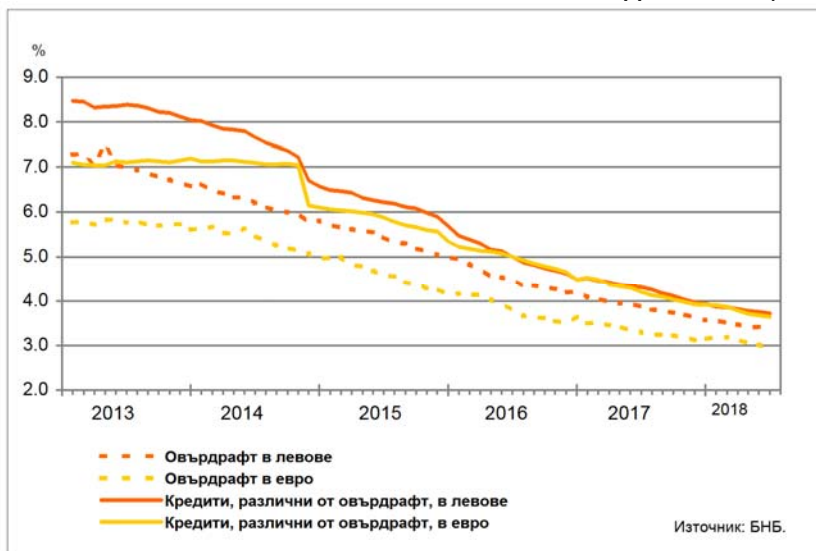
ГРАФИКА 7: КРЕДИТИ НА СЕКТОР ДОМАКИНСТВА (САЛДА)



⁷ Кредитите по кредитни карти са включени в обхвата на инструмент *овърдрафт*.

Сектор Нефинансови предприятия. През юни 2018 г. спрямо същия месец на 2017 г. средният лихвен процент по *овърдрафта* в левове се понижава с 0.49 пр.п. до 3.38%, а по *овърдрафта* в евро – с 0.38 пр.п. до 2.93%. Средният лихвен процент по *кредитите, различни от овърдрафт*, в левове спада с 0.59 пр.п. до 3.72%, а по тези в евро – с 0.56 пр.п. до 3.64%.

ГРАФИКА 8: КРЕДИТИ НА СЕКТОР НЕФИНАНСОВИ ПРЕДПРИЯТИЯ (САЛДА)



ЛИХВЕНА СТАТИСТИКА

Междубанков пазар и доходност на държавни ценни книжа

	2017 юни	2018 май	2018 юни
Основен лихвен процент (ОЛП) ¹	0.00	0.00	0.00
ЛЕОНИЯ Плюс ²	-0.26	-0.49	-0.50
СОФИБОР ³			
за 1 месец	0.03	-0.12	-0.14
за 3 месеца	0.11	-0.02	-0.05
за 6 месеца	0.27	0.12	0.08
за 12 месеца	0.77	0.52	0.49
Доходност на държавни ценни книжа (ДЦК) ⁴			
10-годишни ДЦК ⁵	0.74	0.72	0.91
Дългосрочен лихвен процент за оценка на степента на конвергенция (ДЛП) ⁶	1.70	1.05	0.99

¹ ОЛП за текущия месец е равен на средната аритметична величина от стойностите на индекса ЛЕОНИЯ Плюс за работните дни на предходния календарен месец, а когато тази средна аритметична величина възлиза на стойност, по-малка от нула, ОЛП се определя в размер, равен на нула.

² Справочен индекс на сключените и изпълнените сделки за предоставяне на необезпечени овърнайт-депозити в левове на междубанковия пазар в България. Месечните стойности са изчислени като средноаритметични от дневните стойности. Считано от 1 юли 2017 г., индексът ЛЕОНИЯ Плюс заменя индекса ЛЕОНИЯ като база за изчисляване на основния лихвен процент. Данните до юни 2017 г. отразяват стойностите на индекс ЛЕОНИЯ, а от юли 2017 г. – на индекс ЛЕОНИЯ Плюс.

³ Фиксинг на котировките на необезпечени депозити в левове, предлагани на българския междубанков пазар. Месечните стойности са изчислени като средноаритметични от дневните стойности. Съгласно обявеното на 16 март 2017 г. решение на Управителния съвет на БНБ, считано от 1 юли 2018 г. БНБ преустанови изпълнението на дейностите, свързани с изчислението и публикуването на справочните индекси СОФИБИД и СОФИБОР.

⁴ Среднопретеглена ефективна доходност до падеж, постигната на вторичния пазар при сделки с лихвоносни ДЦК по оригинален матуритет, деноминирани в левове.

⁵ В десетгодишните ДЦК се включват и емисиите с матуритет десет години и шест месеца.

⁶ ДЛП се определя на база доходността до падеж на вторичния пазар по дългосрочна ценна книга (бенчмарк), емитирана от Министерството на финансите (сектор Централно държавно управление) и деноминирана в национална валута. Месечните стойности са изчислени като средноаритметични от дневните стойности.

Депозити^{1,2}

Нефинансови предприятия

	2017 юни	2018 май	2018 юни
Лихвени проценти по нов бизнес			
депозити с договорен матуритет в левове	0.18	0.10	0.31
депозити с договорен матуритет в евро	0.19	0.07	0.07
Лихвени проценти по салда			
овърнайт-депозити ³ в левове	0.04	0.02	0.02
овърнайт-депозити ³ в евро	0.02	0.01	0.00
депозити с договорен матуритет в левове	0.39	0.26	0.25
депозити с договорен матуритет в евро	0.44	0.29	0.21
депозити, договорени за ползване след предизвестие ³ , в левове	0.40	0.13	0.14
депозити, договорени за ползване след предизвестие ³ , в евро	0.04	0.01	0.01

Домакинства⁴

	2017 юни	2018 май	2018 юни
Лихвени проценти по нов бизнес			
депозити с договорен матуритет в левове	0.24	0.17	0.18
депозити с договорен матуритет в евро	0.23	0.18	0.20
Лихвени проценти по салда			
овърнайт-депозити ³ в левове	0.04	0.02	0.02
овърнайт-депозити ³ в евро	0.03	0.02	0.02
депозити с договорен матуритет в левове	0.67	0.35	0.34
депозити с договорен матуритет в евро	0.55	0.31	0.30
депозити, договорени за ползване след предизвестие ³ , в левове	0.09	0.06	0.06
депозити, договорени за ползване след предизвестие ³ , в евро	0.10	0.08	0.08

¹ Данните са предварителни. На база на постъпила допълнителна информация от банки е извършена ревизия на данните за депозитите за декември 2016 г., януари 2017 г. и май 2018 г. Наличието на ревизии е указано в обяснителните бележки към съответните таблици с данни.

² Ефективни годишни лихвени проценти, среднопретеглени съответно с обемите по нов бизнес през отчетния период или със салдата към края на отчетния период.

³ Лихвените проценти и обемите по нов бизнес и по салда съпадат за овърнайт-депозитите и депозитите, договорени за ползване след предизвестие.

⁴ Сектор Домакинства включва и сектор Нетърговски организации, обслужващи домакинства (НТООД).

Кредити^{1,2}

Нефинансови предприятия

	2017 юни	2018 май	2018 юни
Лихвени проценти по нов бизнес			
кредити до 1 млн. евро, договорени в левове	4.47	3.95	3.98
кредити до 1 млн. евро, договорени в евро	3.60	3.38	3.09
кредити над 1 млн. евро, договорени в левове	3.74	3.78	3.70
кредити над 1 млн. евро, договорени в евро	3.97	2.92	3.13
Лихвени проценти по салда			
овърдрафт ³ в левове	3.87	3.42	3.38
в т.ч. кредити по кредитни карти ⁴ в левове	18.48	18.22	18.20
овърдрафт ³ в евро	3.30	3.02	2.93
в т.ч. кредити по кредитни карти ⁴ в евро	19.01	18.86	18.95
кредити, различни от овърдрафт, в левове	4.31	3.75	3.72
кредити, различни от овърдрафт, в евро	4.20	3.67	3.64

Домакинства⁴

	2017 юни	2018 май	2018 юни
Лихвени проценти по нов бизнес			
кредити за потребление в левове	7.74	8.26	8.35
кредити за потребление в евро	5.02	4.92	3.90
жилищни кредити в левове	3.92	3.45	3.42
жилищни кредити в евро	3.95	3.72	3.78
други кредити в левове	1.91	2.20	2.64
други кредити в евро	4.01	3.74	5.90
Годишен процент на разходите по нов бизнес (ГПР)⁶			
ГПР по кредити за потребление в левове	9.59	10.09	10.26
ГПР по кредити за потребление в евро	5.38	5.12	4.12
ГПР по жилищни кредити в левове	4.35	3.82	3.98
ГПР по жилищни кредити в евро	4.27	4.03	4.02
Лихвени проценти по салда			
овърдрафт ³ в левове	13.76	14.11	14.23
в т.ч. кредити по кредитни карти ⁴ в левове	18.27	18.89	19.23
овърдрафт ³ в евро	9.31	9.70	9.58
в т.ч. кредити по кредитни карти ⁴ в евро	18.13	17.68	17.63
кредити, различни от овърдрафт			
кредити за потребление в левове	8.41	8.24	8.26
кредити за потребление в евро	8.10	7.51	7.46
жилищни кредити в левове	5.02	4.33	4.28
жилищни кредити в евро	6.05	5.44	5.40
други кредити в левове	2.70	2.62	2.78
други кредити в евро	5.19	4.76	4.75

¹ Данните са предварителни. На база на постъпила допълнителна информация от банки е извършена ревизия на данните за кредитите за периода декември 2016 г. – декември 2017 г. Наличието на ревизии е указано в обяснителните бележки към съответните таблици с данни.

² Ефективни годишни лихвени проценти, среднопретеглени съответно с обемите по нов бизнес през отчетния период или със салдата към края на отчетния период.

³ Лихвените проценти и обемите по нов бизнес и по салда съвпадат.

⁴ Кредити по кредитни карти извън безлихвен гратисен период.

⁵ Сектор *Домакинства* включва и сектор *Нетърговски организации, обслужващи домакинства (НТООД)*. Данните за кредитите за потребление и за жилищните кредити се отнасят само за сектор *Домакинства*.

⁶ ГПР включва всички лихвени плащания по кредита, както и всички такси, комисиони и други разходи за сметка на клиента, извършването на които е условие за отпускането на кредита.