



ПРЕССЪОБЩЕНИЕ

28 май 2019 г.

12:00 ч.

ЛИХВЕНА СТАТИСТИКА^{1,2}

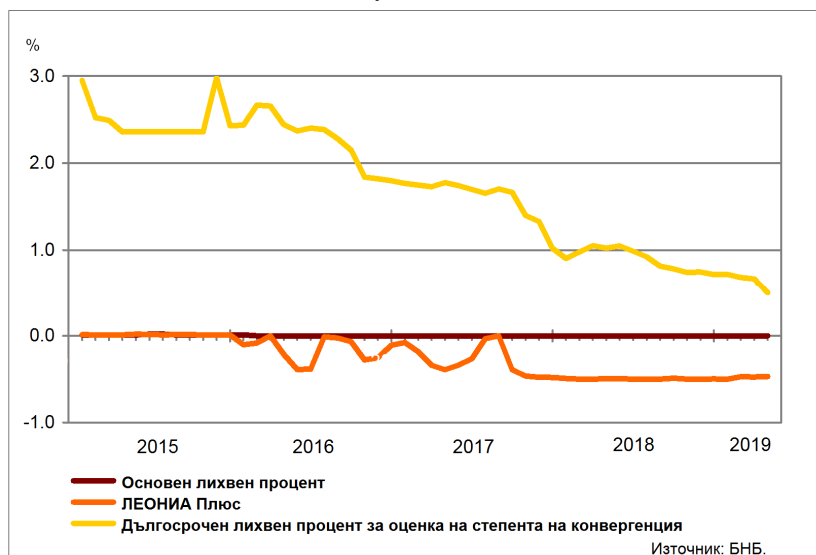
Април 2019 г.

През април 2019 г. *основният лихвен процент (ОЛП)*³ е 0.00%, като запазва нивото си в сравнение с април 2018 г. и с март 2019 година.

Индексът *ЛЕОНИЯ Плюс*⁴ през април 2019 г. е -0.47%. Спрямо април 2018 г. той се увеличава с 0.02 процентни пункта (пр.п.), а в сравнение с март 2019 г. – с 0.01 пр.п.

Дългосрочният лихвен процент за оценка на степента на конвергенция (ДЛП) през април 2019 г. е 0.50%. Спрямо април 2018 г. той намалява с 0.52 пр.п., а спрямо март 2019 г. – с 0.17 пр.п.

ГРАФИКА 1: ЛИХВЕНИ ПРОЦЕНТИ ПО ИЗБРАНИ ИНСТРУМЕНТИ



¹ Пълният комплект от таблици за лихвената статистика на депозитите и кредитите на сектори *Нефинансови предприятия и Домакинства*, както и методологическите бележки, се намират на интернет страницата на БНБ в рубрика *Статистика/Парична и лихвена статистика/Лихвена статистика/Лихвена статистика*.

² Измененията по-малки от 0.01 пр.п. се приемат за пренебрежими и не се посочват в текста на прессъобщението. Нивата на лихвените проценти между -0.0099% и 0.0099% също не се отбелязват, но са налични в приложените към прессъобщението таблици в Excel формат.

³ *ОЛП* за текущия месец е равен на средната аритметична величина от стойностите на индекса *ЛЕОНИЯ Плюс* за работните дни на предходния календарен месец, а когато тази средна аритметична величина възлиза на стойност, по-малка от нула, *ОЛП* се определя в размер, равен на нула.

⁴ Справочен индекс на сключените и изпълнените сделки за предоставяне на необезпечени овърнайт-депозити в левове на междубанковия пазар в България. Месечните стойности са изчислени като средноаритметични от дневните стойности. Считано от 1 юли 2017 г., индексът *ЛЕОНИЯ Плюс* замени индекса *ЛЕОНИЯ* като база за изчисляване на *основния лихвен процент*.

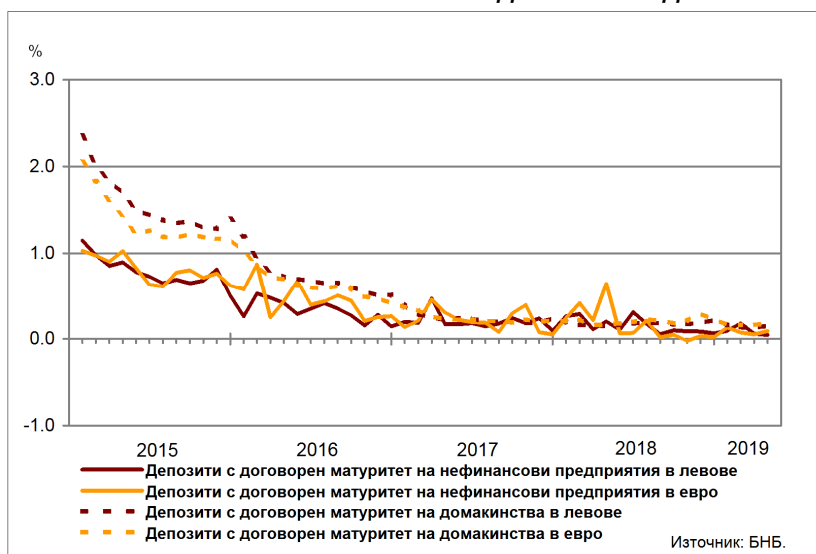
Депозити

Лихвени проценти по нов бизнес

Сектор Нефинансови предприятия. Средният лихвен процент по депозитите с договорен матуритет в левове през април 2019 г. в сравнение с април 2018 г. се понижава с 0.16 пр.п. до 0.05%, а по тези в евро – с 0.55 пр.п. до 0.09%. В сравнение с март 2019 г. средният лихвен процент по депозитите с договорен матуритет в левове спада с 0.02 пр.п., а по тези в евро се повишава с 0.04 пр.п.

Сектор Домакинства⁵. През април 2019 г. спрямо април 2018 г. средните лихвени проценти по депозитите с договорен матуритет в левове и в евро нарастват с 0.01 пр.п. съответно до 0.15 пр.п. и 0.18 пр.п. В сравнение с март 2019 г. средният лихвен процент по депозитите с договорен матуритет в левове се увеличава с 0.02 пр.п., а по тези в евро – с 0.01 пр.п.

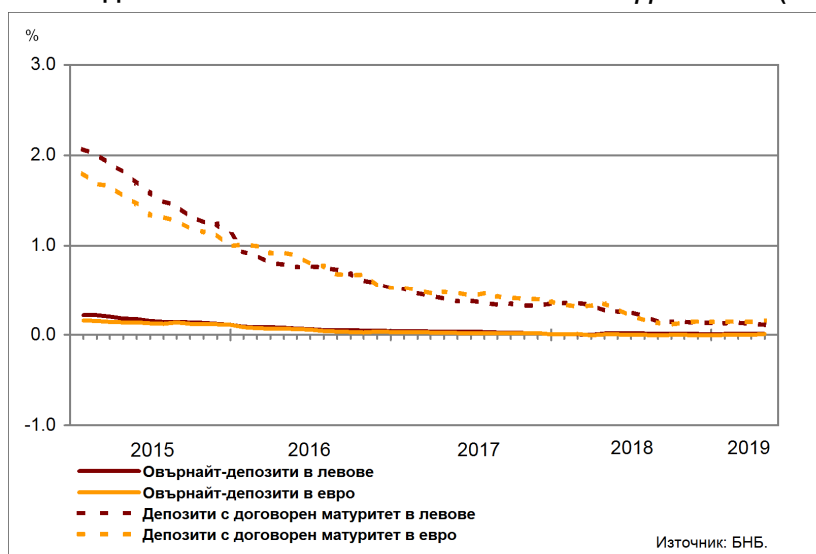
ГРАФИКА 2: ДЕПОЗИТИ НА СЕКТОРИ НЕФИНАНСОВИ ПРЕДПРИЯТИЯ И ДОМАКИНСТВА (НОВ БИЗНЕС)



Лихвени проценти по салда

Сектор Нефинансови предприятия. Средният лихвен процент по овърнайт-депозитите в левове през април 2019 г. спрямо април 2018 г. спада незначително до 0.01%, а по овърнайт-депозитите в евро се повишава с 0.01 пр.п. до 0.01%. В сравнение с април 2018 г. средният лихвен процент по депозитите с договорен матуритет в левове намалява с 0.15 пр.п. до 0.11%, а по тези в евро – с 0.19 пр.п. до 0.16%.

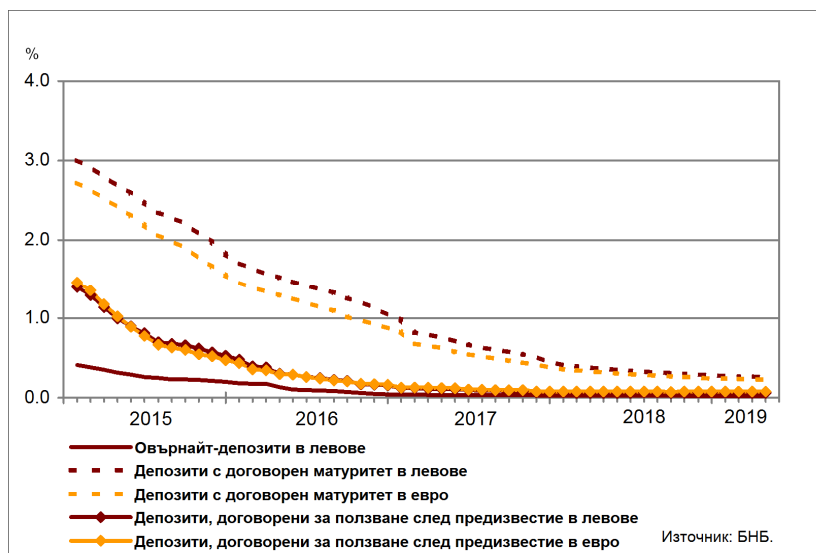
ГРАФИКА 3: ДЕПОЗИТИ НА СЕКТОР НЕФИНАНСОВИ ПРЕДПРИЯТИЯ (САЛДА)



⁵ Сектор Домакинства включва и сектор Нетърговски организации, обслужващи домакинствата (НТООД). Данните за кредитите за потребление и за жилищните кредити се отнасят само за сектор Домакинства.

Сектор Домакинства⁵. През април 2019 г. средните лихвени проценти по *овърнайт-депозитите* в левове и в евро достигат до 0.02% като се променят незначително спрямо април 2018 г. При *депозитите с договорен матуритет* в левове средният лихвен процент се понижава с 0.10 пр.п. до 0.26%, а по тези в евро – с 0.09 пр.п. до 0.23%. Средните лихвени проценти по *депозитите, договорени за ползване след предизвестие*, в левове и в евро се запазват близо до нивата достигнати през април 2018 г. съответно 0.06% и 0.08%.

ГРАФИКА 4: ДЕПОЗИТИ НА СЕКТОР ДОМАКИНСТВА (САЛДА)



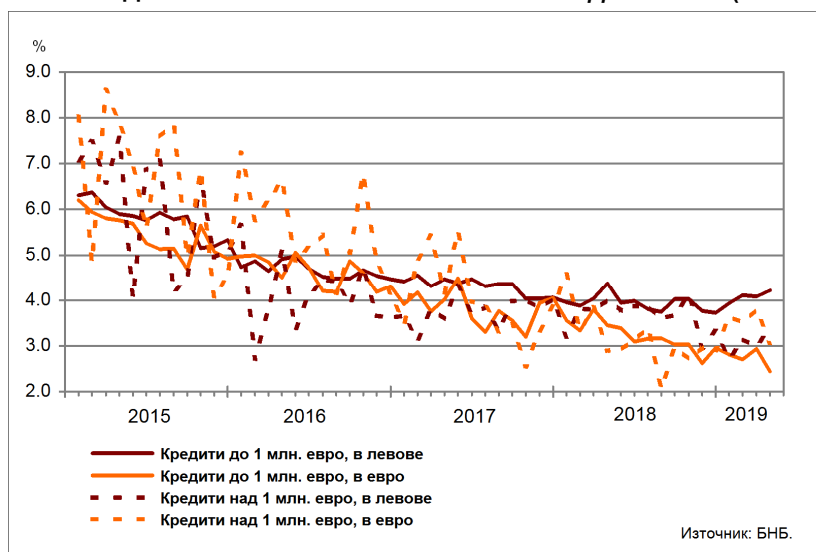
Кредити

Лихвени проценти по нов бизнес

Сектор Нефинансови предприятия. През април 2019 г. средният лихвен процент по *кредитите до 1 млн. евро*, договорени в левове, спада спрямо същия месец на 2018 г. с 0.15 пр.п. до 4.22%, а по тези, договорени в евро – с 1.01 пр.п. до 2.45%. Средният лихвен процент по *кредитите над 1 млн. евро*, договорени в левове, намалява с 0.60 пр.п. до 3.41%, а по тези, договорени в евро, нараства с 0.17 пр.п. до 3.06%.

През април 2019 г. спрямо март 2019 г. средният лихвен процент по *кредитите до 1 млн. евро*, договорени в левове, се увеличава с 0.14 пр.п., а по *кредитите до 1 млн. евро*, договорени в евро, се понижава с 0.49 пр.п. При *кредитите над 1 млн. евро*, договорени в левове, средният лихвен процент се повишава с 0.41 пр.п., а по тези, договорени в евро, спада с 0.74 пр.п.

ГРАФИКА 5: КРЕДИТИ НА СЕКТОР НЕФИНАНСОВИ ПРЕДПРИЯТИЯ (НОВ БИЗНЕС)



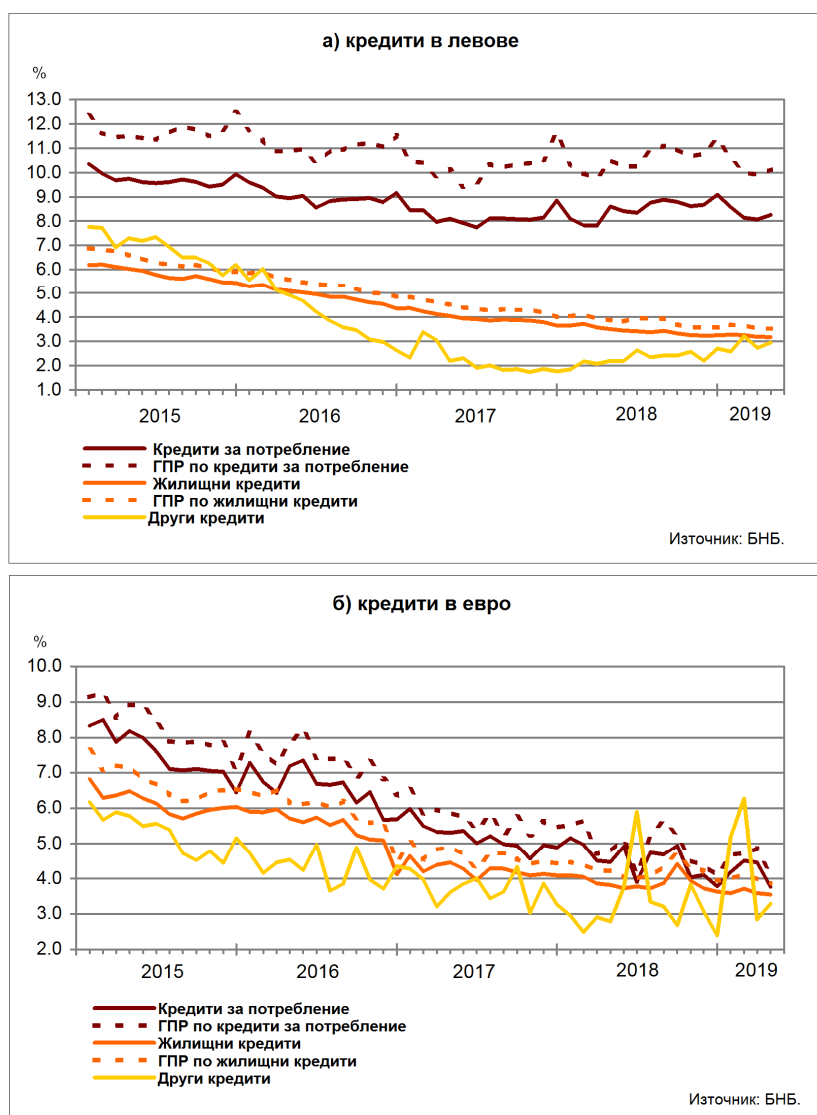
Сектор Домакинства⁵. През април 2019 г. средният лихвен процент по *кредитите за потребление* в левове намалява в сравнение с април 2018 г. с 0.35 пр.п. до 8.26%, а по тези в евро – с 0.70 пр.п. до 3.77%. При *жилищните кредити* в левове той спада с 0.33 пр.п. до 3.18%, а по *жилищните кредити* в евро – с 0.27 пр.п. до 3.54%. Средният лихвен процент по *другите кредити*⁶ в левове нараства с 0.75 пр.п. до 2.95%, а по *другите кредити* в евро – с 0.51 пр.п. до 3.29%.

През април 2019 г. спрямо март 2019 г. средният лихвен процент по *кредитите за потребление* в левове се увеличава с 0.19 пр.п., а по тези в евро намалява с 0.69 пр.п. При *жилищните кредити* в левове той се понижава с 0.01 пр.п., а при *жилищните кредити* в евро – с 0.04 пр.п. При *другите кредити* в левове средният лихвен процент се повишава с 0.22 пр.п., а при *другите кредити* в евро – с 0.45 пр.п.

Годишният процент на разходите (ГПР) по *кредитите за потребление* в левове през април 2019 г. в сравнение със същия месец на 2018 г. спада с 0.38 пр.п. до 10.13%, а по *кредитите за потребление* в евро – с 0.65 пр.п. до 4.13%. През април 2019 г. *годишният процент на разходите* по *жилищните кредити* в левове намалява спрямо април 2018 г. с 0.34 пр.п. до 3.53%, а по *жилищните кредити* в евро – с 0.37 пр.п. до 3.86%.

През април 2019 г. в сравнение с март 2019 г. *годишният процент на разходите* по *кредитите за потребление* в левове нараства с 0.22 пр.п., а по тези в евро се понижава с 0.72 пр.п. При *жилищните кредити* в левове той спада с 0.01 пр.п., а по тези в евро – с 0.12 пр.п.

ГРАФИКА 6: КРЕДИТИ НА СЕКТОР ДОМАКИНСТВА (НОВ БИЗНЕС)

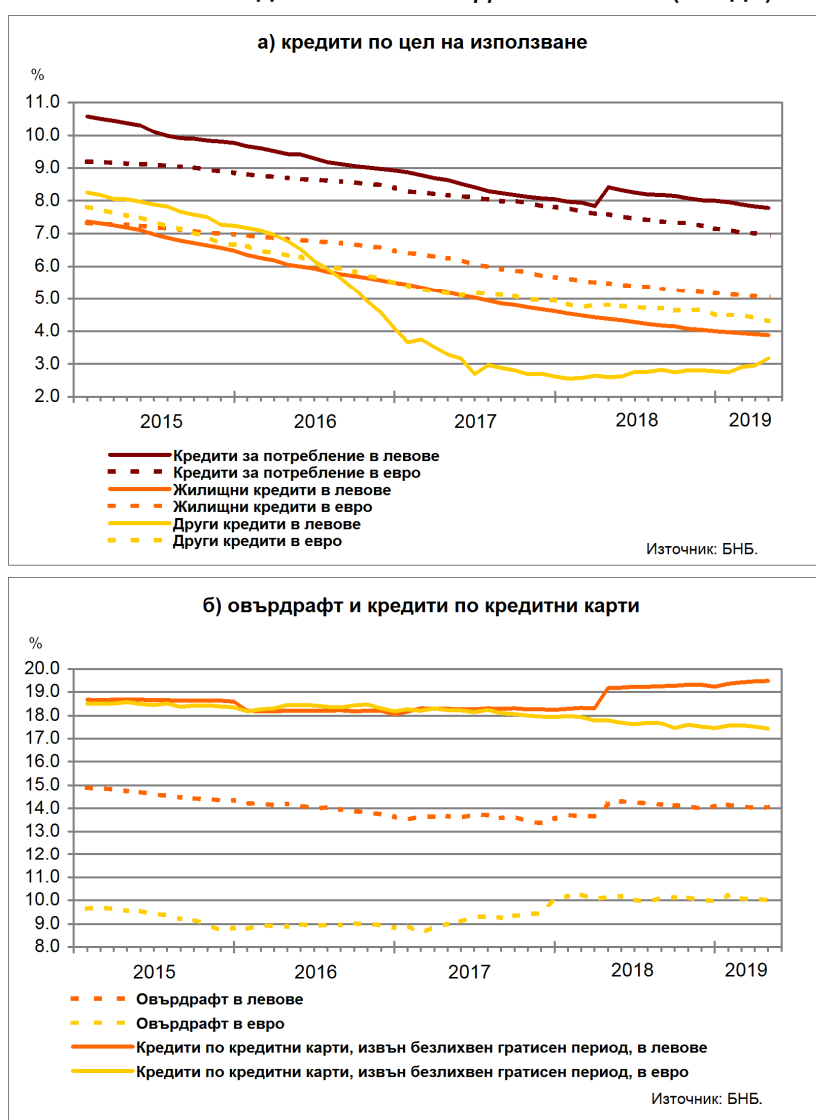


⁶ В показател *други кредити* се включват и средствата, отпуснати на сдруженията на собствениците по *Националната програма за енергийна ефективност на многофамилни жилищни сгради*.

Лихвени проценти по салда

Сектор Домакинства⁵. Средният лихвен процент по *овърдрафта* в левове през април 2019 г. в сравнение с април 2018 г. намалява с 0.15 пр.п. до 14.07%, а по *овърдрафта* в евро – с 0.12 пр.п. до 10.03%. През април 2019 г. спрямо същия месец на 2018 г. средният лихвен процент по *кредитите*, предоставени чрез *кредитни карти*⁷, извън безлихвен *гратисен период*, в левове се увеличава с 0.30 пр.п. до 19.48%, а по тези в евро спада с 0.35 пр.п. до 17.43%. Средният лихвен процент по *кредитите за потребление* в левове през април 2019 г. спрямо април 2018 г. спада с 0.62 пр.п. до 7.79%, а по *кредитите за потребление* в евро – с 0.64 пр.п. до 6.95%. При *жилищните кредити* в левове той намалява с 0.50 пр.п. до 3.88%, а при *жилищните кредити* в евро – с 0.42 пр.п. до 5.06%. Средният лихвен процент по *другите кредити*⁵ в левове се повишава с 0.57 пр.п. до 3.17%, а по *другите кредити* в евро се понижава с 0.49 пр.п. до 4.31%.

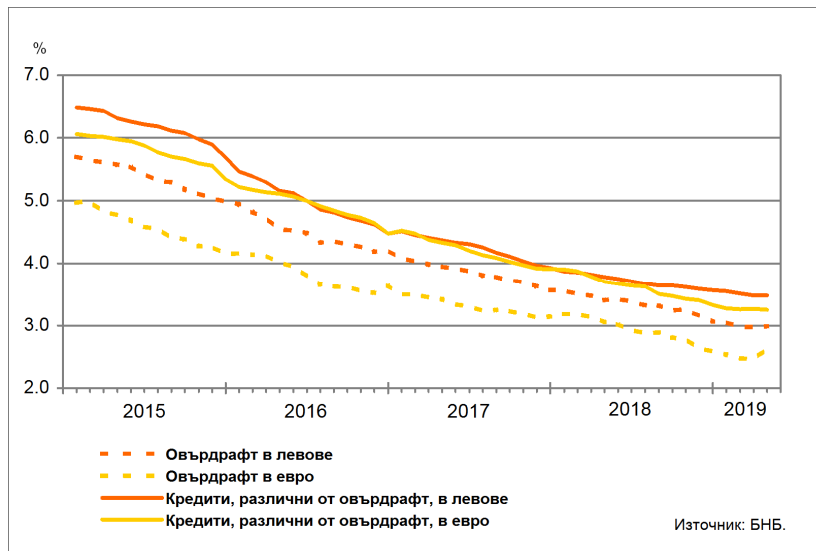
ГРАФИКА 7: КРЕДИТИ НА СЕКТОР ДОМАКИНСТВА (САЛДА)



⁷ Кредитите по кредитни карти са включени в обхвата на инструмента *овърдрафт*.

Сектор Нефинансови предприятия. През април 2019 г. в сравнение със същия месец на 2018 г. средният лихвен процент по *овърдрафта* в левове спада с 0.42 пр.п. до 2.99%, а по *овърдрафта* в евро – с 0.41 пр.п. до 2.64%. Средният лихвен процент по *кредитите, различни от овърдрафт*, в левове намалява с 0.30 пр.п. до 3.48%, а по тези в евро – с 0.46 пр.п. до 3.25%.

ГРАФИКА 8: КРЕДИТИ НА СЕКТОР НЕФИНАНСОВИ ПРЕДПРИЯТИЯ (САЛДА)



ЛИХВЕНА СТАТИСТИКА

Междубанков пазар и доходност на държавни ценни книжа

	2018 април	2019 март	2019 април
Основен лихвен процент (ОЛП) ¹	0.00	0.00	0.00
ЛЕОНИЯ Плюс ²	-0.49	-0.48	-0.47
Доходност на 10-годишни държавни ценни книжа (ДЦК) ³	0.70	0.13	0.25
Дългосрочен лихвен процент за оценка на степента на конвергенция (ДЛП) ⁴	1.02	0.67	0.50

¹ ОЛП за текущия месец е равен на средната аритметична величина от стойностите на индекса ЛЕОНИЯ Плюс за работните дни на предходния календарен месец, а когато тази средна аритметична величина възлиза на стойност, по-малка от нула, ОЛП се определя в размер, равен на нула.

² Справочен индекс на сключените и изпълнените сделки за предоставяне на необезпечени овърнайт-депозити в левове на междубанковия пазар в България. Месечните стойности са изчислени като средноаритметични от дневните стойности. Считано от 1 юли 2017 г., индексът ЛЕОНИЯ Плюс заменя индекса ЛЕОНИЯ като база за изчисляване на основния лихвен процент. Данните до юни 2017 г. отразяват стойностите на индекс ЛЕОНИЯ, а от юли 2017 г. – на индекс ЛЕОНИЯ Плюс.

³ Среднопретеглена ефективна доходност до падеж, постигната на вторичния пазар при сделки с лихвоносни ДЦК по оригинален матуритет, деноминирани в левове. В десетгодишните ДЦК се включват и емисиите с матуритет десет години и шест месеца.

⁴ ДЛП се определя на база доходността до падеж на вторичния пазар по дългосрочна ценна книга (бенчмарк), емитирана от Министерството на финансите (сектор Централно държавно управление) и деноминирана в национална валута. Месечните стойности са изчислени като средноаритметични от дневните стойности.

Депозити¹

Нефинансови предприятия

	2018 април	2019 март	2019 април
Лихвени проценти по нов бизнес			
депозити с договорен матуритет в левове	0.20	0.06	0.05
депозити с договорен матуритет в евро	0.64	0.05	0.09
Лихвени проценти по салда			
овърнайт-депозити ² в левове	0.02	0.01	0.01
овърнайт-депозити ² в евро	0.00	0.00	0.01
депозити с договорен матуритет в левове	0.27	0.12	0.11
депозити с договорен матуритет в евро	0.35	0.15	0.16
депозити, договорени за ползване след предизвестие ² , в левове	0.11	0.22	0.18
депозити, договорени за ползване след предизвестие ² , в евро	0.01	0.00	0.00

Домакинства³

	2018 април	2019 март	2019 април
Лихвени проценти по нов бизнес			
депозити с договорен матуритет в левове	0.15	0.13	0.15
депозити с договорен матуритет в евро	0.17	0.16	0.18
Лихвени проценти по салда			
овърнайт-депозити ² в левове	0.02	0.02	0.02
овърнайт-депозити ² в евро	0.02	0.02	0.02
депозити с договорен матуритет в левове	0.36	0.26	0.26
депозити с договорен матуритет в евро	0.32	0.23	0.23
депозити, договорени за ползване след предизвестие ² , в левове	0.06	0.06	0.06
депозити, договорени за ползване след предизвестие ² , в евро	0.08	0.08	0.08

¹ Ефективни годишни лихвени проценти, среднопретеглени съответно с обемите по нов бизнес през отчетния период или със салдата към края на отчетния период.

² Лихвените проценти и обемите по нов бизнес и по салда съвпадат за овърнайт-депозитите и депозитите, договорени за ползване след предизвестие.

³ Сектор Домакинства включва и сектор Нетърговски организации, обслужващи домакинства (НТООД).

Източник: БНБ.

Кредити¹

Нефинансови предприятия			
	2018 април	2019 март	2019 април
Лихвени проценти по нов бизнес			
кредити до 1 млн. евро, договорени в левове	4.37	4.08	4.22
кредити до 1 млн. евро, договорени в евро	3.45	2.94	2.45
кредити над 1 млн. евро, договорени в левове	4.01	3.00	3.41
кредити над 1 млн. евро, договорени в евро	2.90	3.80	3.06
Лихвени проценти по салда			
овърдрафт ² в левове	3.41	2.98	2.99
в т.ч. кредити по кредитни карти ³ в левове	18.25	18.17	18.13
овърдрафт ² в евро	3.05	2.46	2.64
в т.ч. кредити по кредитни карти ³ в евро	18.79	18.43	18.44
кредити, различни от овърдрафт, в левове	3.78	3.48	3.48
кредити, различни от овърдрафт, в евро	3.70	3.26	3.25
Домакинства⁴			
	2018 април	2019 март	2019 април
Лихвени проценти по нов бизнес			
кредити за потребление в левове	8.60	8.07	8.26
кредити за потребление в евро	4.47	4.46	3.77
жилищни кредити в левове	3.51	3.19	3.18
жилищни кредити в евро	3.81	3.58	3.54
други кредити в левове	2.20	2.73	2.95
други кредити в евро	2.78	2.85	3.29
Годишен процент на разходите по нов бизнес (ГПР)⁵			
ГПР по кредити за потребление в левове	10.51	9.91	10.13
ГПР по кредити за потребление в евро	4.79	4.85	4.13
ГПР по жилищни кредити в левове	3.87	3.54	3.53
ГПР по жилищни кредити в евро	4.23	3.98	3.86
Лихвени проценти по салда			
овърдрафт ² в левове	14.22	14.02	14.07
в т.ч. кредити по кредитни карти ³ в левове	19.17	19.47	19.48
овърдрафт ² в евро	10.15	10.05	10.03
в т.ч. кредити по кредитни карти ³ в евро	17.78	17.52	17.43
кредити, различни от овърдрафт			
кредити за потребление в левове	8.41	7.82	7.79
кредити за потребление в евро	7.59	7.01	6.95
жилищни кредити в левове	4.38	3.91	3.88
жилищни кредити в евро	5.48	5.08	5.06
други кредити в левове	2.60	2.95	3.17
други кредити в евро	4.80	4.41	4.31

¹ Ефективни годишни лихвени проценти, среднопретеглени съответно с обемите по нов бизнес през отчетния период или със салдата към края на отчетния период.

² Лихвените проценти и обемите по нов бизнес и по салда съвпадат.

³ Кредити по кредитни карти извън безлихвен гратисен период.

⁴ Сектор *Домакинства* включва и сектор *Нетърговски организации, обслужващи домакинства (НТООД)*. Данните за *кредитите за потребление* и за *жилищните кредити* се отнасят само за сектор *Домакинства*.

⁵ ГПР включва всички лихвени плащания по кредита, както и всички такси, комисиони и други разходи за сметка на клиента, извършването на които е условие за отпускането на кредита.