



ПРЕССЪОБЩЕНИЕ

27 юни 2019 г.

12:00 ч.

ЛИХВЕНА СТАТИСТИКА^{1,2}

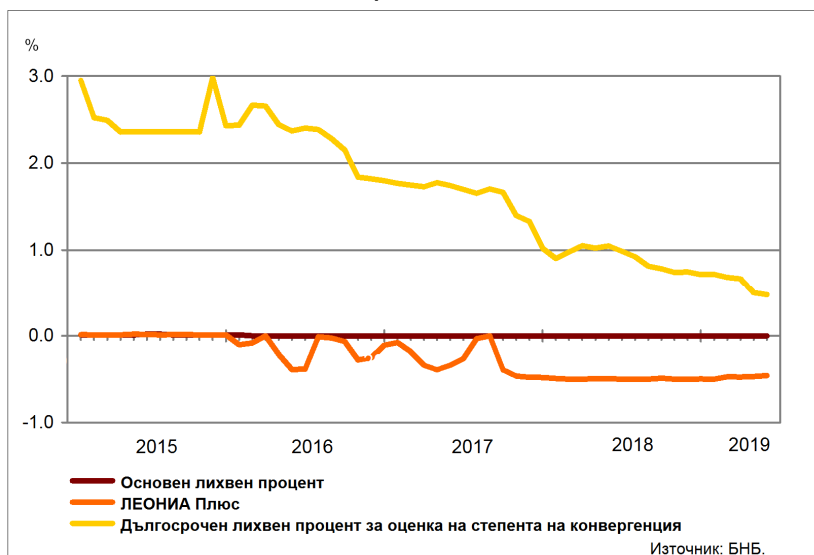
Май 2019 г.

През май 2019 г. *основният лихвен процент (ОЛП)*³ е 0.00%, като запазва нивото си в сравнение с май 2018 г. и с април 2019 година.

Индексът *ЛЕОНИЯ Плюс*⁴ през май 2019 г. е -0.46%. Спрямо май 2018 г. той се увеличава с 0.04 процентни пункта (пр.п.), а в сравнение с април 2019 г. – с 0.01 пр.п.

Дългосрочният лихвен процент за оценка на степента на конвергенция (ДЛП) през май 2019 г. е 0.48%. Спрямо май 2018 г. той намалява с 0.57 пр.п., а спрямо април 2019 г. – с 0.02 пр.п.

ГРАФИКА 1: ЛИХВЕНИ ПРОЦЕНТИ ПО ИЗБРАНИ ИНСТРУМЕНТИ



¹ Пълният комплект от таблици за лихвената статистика на депозитите и кредитите на сектори *Нефинансови предприятия и Домакинства*, както и методологическите бележки, се намират на интернет страницата на БНБ в рубрика *Статистика/Парична и лихвена статистика/Лихвена статистика/Лихвена статистика*.

² Измененията по-малки от 0.01 пр.п. се приемат за пренебрежими и не се посочват в текста на прессъобщението. Нивата на лихвените проценти между -0.0099% и 0.0099% също не се отбелязват, но са налични в приложените към прессъобщението таблици в Excel формат.

³ *ОЛП* за текущия месец е равен на средната аритметична величина от стойностите на индекса *ЛЕОНИЯ Плюс* за работните дни на предходния календарен месец, а когато тази средна аритметична величина възлиза на стойност, по-малка от нула, *ОЛП* се определя в размер, равен на нула.

⁴ Справочен индекс на сключените и изпълнените сделки за предоставяне на необезпечени овърнайт-депозити в левове на междубанковия пазар в България. Месечните стойности са изчислени като средноаритметични от дневните стойности. Считано от 1 юли 2017 г., индексът *ЛЕОНИЯ Плюс* замени индекса *ЛЕОНИЯ* като база за изчисляване на *основния лихвен процент*.

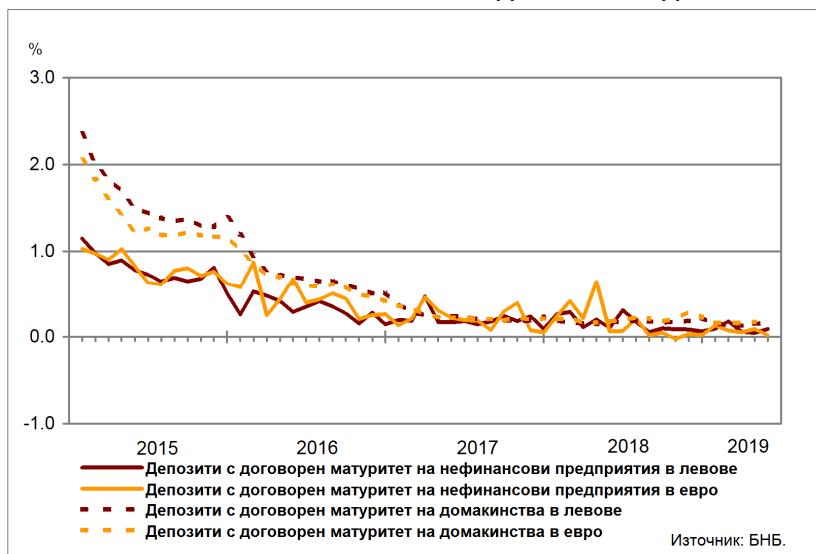
Депозити

Лихвени проценти по нов бизнес

Сектор Нефинансови предприятия. Средният лихвен процент по депозитите с договорен матуритет в левове през май 2019 г. в сравнение с май 2018 г. се понижава с 0.02 пр.п. до 0.09%, а по тези в евро – с 0.05 пр.п. до 0.02%. В сравнение с април 2019 г. средният лихвен процент по депозитите с договорен матуритет в левове се повишава с 0.04 пр.п., а по тези в евро спада с 0.07 пр.п.

Сектор Домакинства⁵. През май 2019 г. спрямо май 2018 г. средните лихвени проценти по депозитите с договорен матуритет в левове и в евро намаляват с 0.01 пр.п. съответно до 0.16 пр.п. и 0.17 пр.п. В сравнение с април 2019 г. средният лихвен процент по депозитите с договорен матуритет в левове нараства с 0.01 пр.п., а по тези в евро се понижава с 0.01 пр.п.

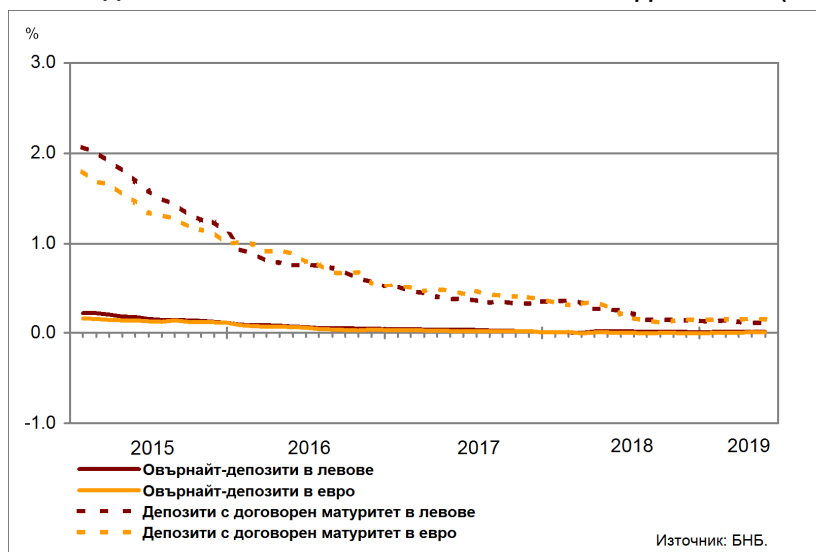
ГРАФИКА 2: ДЕПОЗИТИ НА СЕКТОРИ НЕФИНАНСОВИ ПРЕДПРИЯТИЯ И ДОМАКИНСТВА (НОВ БИЗНЕС)



Лихвени проценти по салда

Сектор Нефинансови предприятия. Средният лихвен процент по овърнайт-депозитите в левове през май 2019 г. спрямо май 2018 г. спада с 0.01 пр.п. до 0.01%, а по овърнайт-депозитите в евро се увеличава незначително до 0.01%. В сравнение с май 2018 г. средният лихвен процент по депозитите с договорен матуритет в левове намалява с 0.15 пр.п. до 0.12%, а по тези в евро – с 0.14 пр.п. до 0.15%.

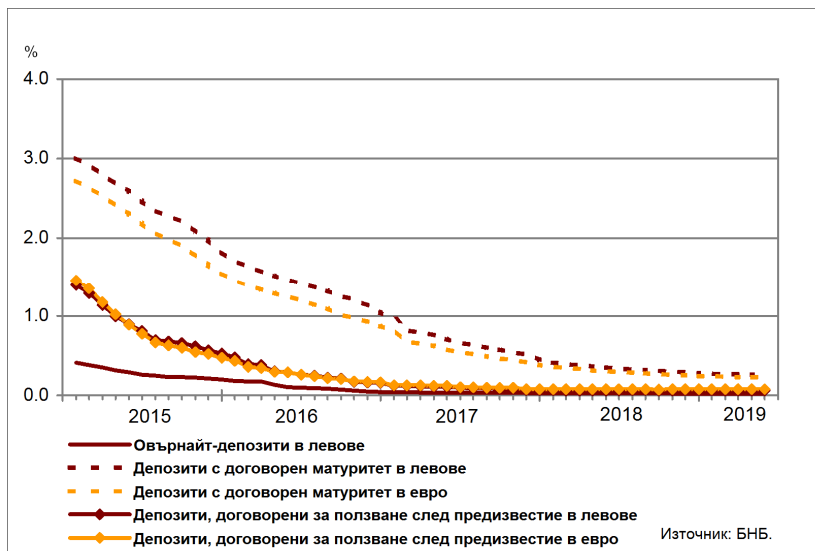
ГРАФИКА 3: ДЕПОЗИТИ НА СЕКТОР НЕФИНАНСОВИ ПРЕДПРИЯТИЯ (САЛДА)



⁵ Сектор Домакинства включва и сектор Нетърговски организации, обслужващи домакинствата (НТООД). Данните за кредитите за потребление и за жилищните кредити се отнасят само за сектор Домакинства.

Сектор Домакинства⁵. През май 2019 г. средните лихвени проценти по *овърнай-депозитите* в левове и в евро достигат до 0.02% като се променят незначително спрямо май 2018 г. При *депозитите с договорен матуритет* в левове средният лихвен процент се понижава с 0.09 пр.п. до 0.26%, а по тези в евро – с 0.08 пр.п. до 0.23%. В сравнение с май 2018 г. средният лихвен процент по *депозитите, договорени за ползване след предизвестие*, в левове остава непроменен на ниво от 0.06%, а по тези в евро се запазва почти без промяна на 0.08%.

ГРАФИКА 4: ДЕПОЗИТИ НА СЕКТОР ДОМАКИНСТВА (САЛДА)



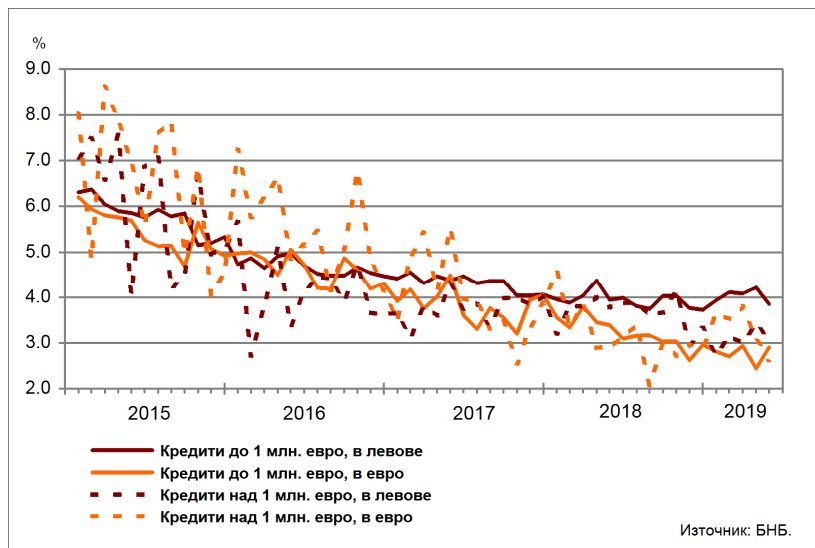
Кредити

Лихвени проценти по нов бизнес

Сектор Нефинансови предприятия. През май 2019 г. средният лихвен процент по *кредитите до 1 млн. евро*, договорени в левове, спада спрямо същия месец на 2018 г. с 0.09 пр.п. до 3.85%, а по тези, договорени в евро – с 0.48 пр.п. до 2.90%. Средният лихвен процент по *кредитите над 1 млн. евро*, договорени в левове, намалява с 0.75 пр.п. до 3.03%, а по тези, договорени в евро - с 0.28 пр.п. до 2.64%.

През май 2019 г. спрямо април 2019 г. средният лихвен процент по *кредитите до 1 млн. евро*, договорени в левове, се понижава с 0.37 пр.п., а по *кредитите до 1 млн. евро*, договорени в евро, се повишава с 0.46 пр.п. При *кредитите над 1 млн. евро*, договорени в левове, средният лихвен процент спада с 0.39 пр.п., а по тези, договорени в евро - с 0.43 пр.п.

ГРАФИКА 5: КРЕДИТИ НА СЕКТОР НЕФИНАНСОВИ ПРЕДПРИЯТИЯ (НОВ БИЗНЕС)



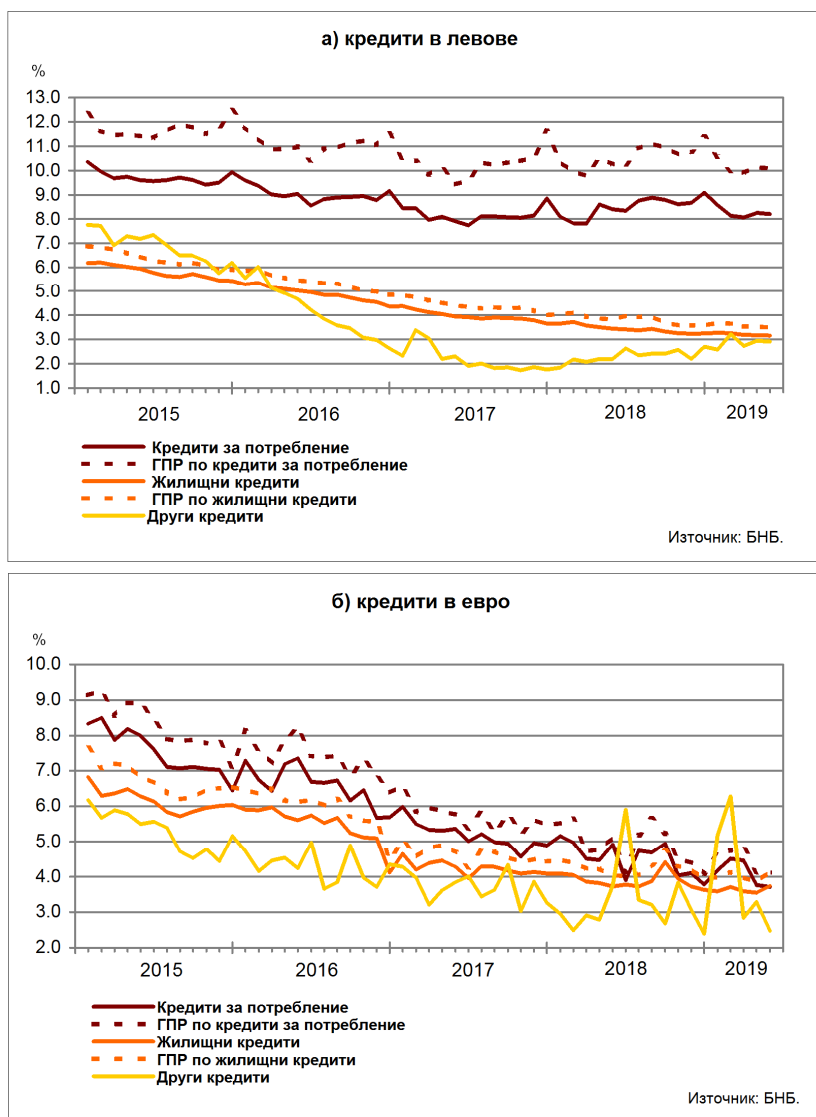
Сектор Домакинства⁵. През май 2019 г. средният лихвен процент по *кредитите за потребление* в левове се понижава в сравнение с май 2018 г. с 0.20 пр.п. до 8.20%, а по тези в евро – с 1.20 пр.п. до 3.71%. При *жилищните кредити* в левове той спада с 0.29 пр.п. до 3.16%, а по *жилищните кредити* в евро нараства с 0.01 пр.п. до 3.73%. Средният лихвен процент по *другите кредити*⁶ в левове се увеличава с 0.72 пр.п. до 2.92%, а по *другите кредити* в евро намалява с 1.27 пр.п. до 2.47%.

През май 2019 г. спрямо април 2019 г. средният лихвен процент по *кредитите за потребление* в левове и евро се понижава с 0.05 пр.п. При *жилищните кредити* в левове той спада с 0.02 пр.п., а при *жилищните кредити* в евро се повишава с 0.19 пр.п. При *другите кредити* в левове средният лихвен процент намалява с 0.04 пр.п., а при *другите кредити* в евро – с 0.82 пр.п.

Годишният процент на разходите (ГПР) по *кредитите за потребление* в левове през май 2019 г. в сравнение със същия месец на 2018 г. се понижава с 0.18 пр.п. до 10.08%, а по *кредитите за потребление* в евро – с 1.00 пр.п. до 4.11%. През май 2019 г. *годишният процент на разходите* по *жилищните кредити* в левове спада спрямо май 2018 г. с 0.32 пр.п. до 3.50%, а по *жилищните кредити* в евро нараства с 0.12 пр.п. до 4.15%.

През май 2019 г. в сравнение с април 2019 г. *годишният процент на разходите* по *кредитите за потребление* в левове намалява с 0.05 пр.п., а по тези в евро – с 0.02 пр.п. При *жилищните кредити* в левове той се понижава с 0.03 пр.п., а по тези в евро се увеличава с 0.29 пр.п.

ГРАФИКА 6: КРЕДИТИ НА СЕКТОР ДОМАКИНСТВА (НОВ БИЗНЕС)

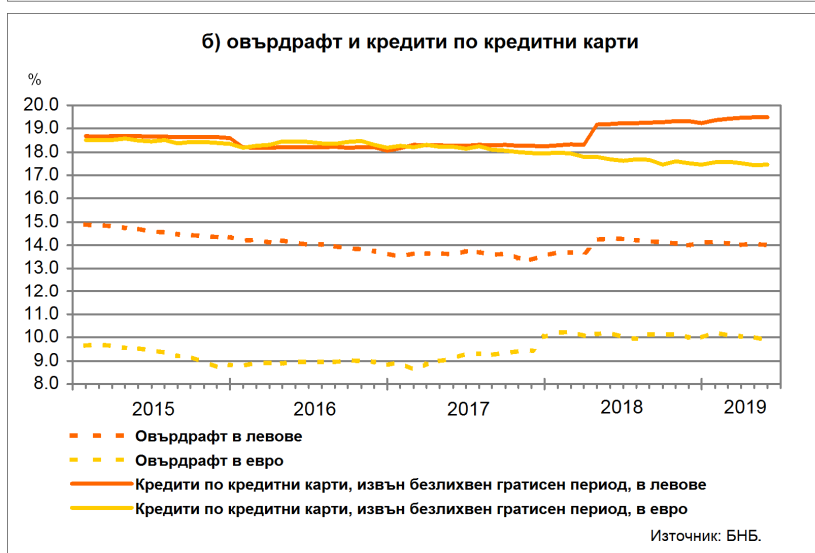
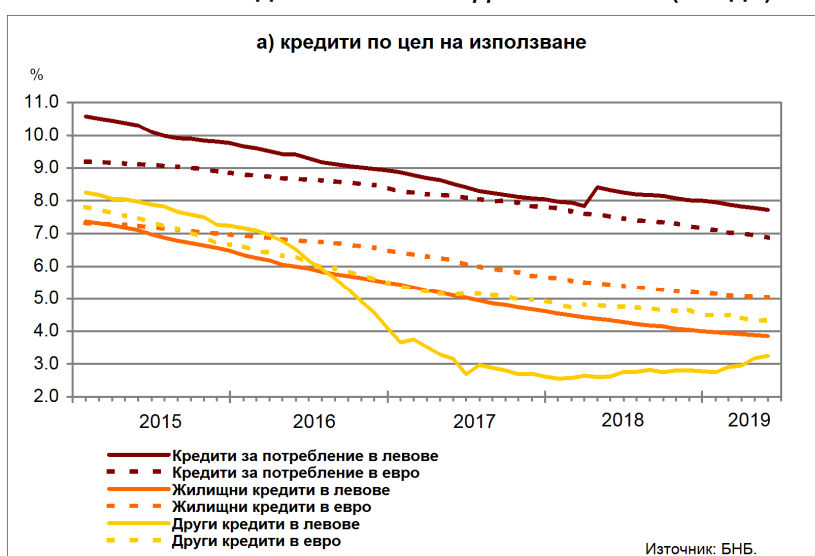


⁶ В показател *други кредити* се включват и средствата, отпуснати на сдруженията на собствениците по *Националната програма за енергийна ефективност на многофамилни жилищни сгради*.

Лихвени проценти по салда

Сектор Домакинства⁵. Средният лихвен процент по *овърдрафта* в левове през май 2019 г. в сравнение с май 2018 г. намалява с 0.28 пр.п. до 14.03%, а по *овърдрафта* в евро – с 0.31 пр.п. до 9.89%. През май 2019 г. спрямо същия месец на 2018 г. средният лихвен процент по *кредитите*, предоставени чрез *кредитни карти*⁷, *извън безлихвен гратисен период*, в левове нараства с 0.27 пр.п. до 19.47%, а по тези в евро се понижава с 0.22 пр.п. до 17.46%. Средният лихвен процент по *кредитите за потребление* в левове през май 2019 г. спрямо май 2018 г. спада с 0.60 пр.п. до 7.73%, а по *кредитите за потребление* в евро – с 0.64 пр.п. до 6.87%. При *жилищните кредити* в левове той се понижава с 0.48 пр.п. до 3.85%, а при *жилищните кредити* в евро – с 0.42 пр.п. до 5.02%. Средният лихвен процент по *другите кредити*⁵ в левове се увеличава с 0.64 пр.п. до 3.25%, а по *другите кредити* в евро намалява с 0.43 пр.п. до 4.34%.

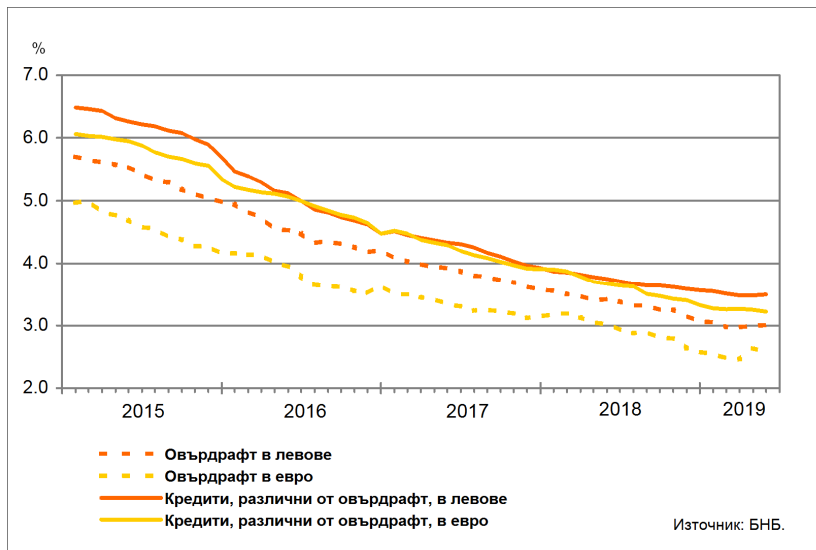
ГРАФИКА 7: КРЕДИТИ НА СЕКТОР ДОМАКИНСТВА (САЛДА)



⁷ Кредитите по кредитни карти са включени в обхвата на инструмента овърдрафт.

Сектор Нефинансови предприятия. През май 2019 г. в сравнение със същия месец на 2018 г. средният лихвен процент по *овърдрафта* в левове спада с 0.41 пр.п. до 3.00%, а по *овърдрафта* в евро – с 0.43 пр.п. до 2.58%. Средният лихвен процент по *кредитите, различни от овърдрафт*, в левове се понижава с 0.25 пр.п. до 3.49%, а по тези в евро – с 0.45 пр.п. до 3.22%.

ГРАФИКА 8: КРЕДИТИ НА СЕКТОР НЕФИНАНСОВИ ПРЕДПРИЯТИЯ (САЛДА)



ЛИХВЕНА СТАТИСТИКА

Междубанков пазар и доходност на държавни ценни книжа

	2018 май	2019 април	2019 май
Основен лихвен процент (ОЛП) ¹	0.00	0.00	0.00
ЛЕОНИЯ Плюс ²	-0.49	-0.47	-0.46
Доходност на 10-годишни държавни ценни книжа (ДЦК) ³	0.72	0.25	0.22
Дългосрочен лихвен процент за оценка на степента на конвергенция (ДЛП) ⁴	1.05	0.50	0.48

¹ ОЛП за текущия месец е равен на средната аритметична величина от стойностите на индекса ЛЕОНИЯ Плюс за работните дни на предходния календарен месец, а когато тази средна аритметична величина възлиза на стойност, по-малка от нула, ОЛП се определя в размер, равен на нула.

² Справочен индекс на сключените и изпълнените сделки за предоставяне на необезпечени овърнайт-депозити в левове на междубанковия пазар в България. Месечните стойности са изчислени като средноаритметични от дневните стойности. Считано от 1 юли 2017 г., индексът ЛЕОНИЯ Плюс заменя индекса ЛЕОНИЯ като база за изчисляване на основния лихвен процент. Данните до юни 2017 г. отразяват стойностите на индекс ЛЕОНИЯ, а от юли 2017 г. – на индекс ЛЕОНИЯ Плюс.

³ Среднопретеглена ефективна доходност до падеж, постигната на вторичния пазар при сделки с лихвоносни ДЦК по оригинален матурирет, деноминирани в левове. В десетгодишните ДЦК се включват и емисиите с матурирет десет години и шест месеца.

⁴ ДЛП се определя на база доходността до падеж на вторичния пазар по дългосрочна ценна книга (бенчмарк), емитирана от Министерството на финансите (сектор Централно държавно управление) и деноминирана в национална валута. Месечните стойности са изчислени като средноаритметични от дневните стойности.

Депозити¹

Нефинансови предприятия

	2018 май	2019 април	2019 май
Лихвени проценти по нов бизнес			
депозити с договорен матурирет в левове	0.10	0.05	0.09
депозити с договорен матурирет в евро	0.07	0.09	0.02
Лихвени проценти по салда			
овърнайт-депозити ² в левове	0.02	0.01	0.01
овърнайт-депозити ² в евро	0.01	0.01	0.01
депозити с договорен матурирет в левове	0.26	0.11	0.12
депозити с договорен матурирет в евро	0.29	0.16	0.15
депозити, договорени за ползване след предизвестие ² , в левове	0.13	0.18	0.22
депозити, договорени за ползване след предизвестие ² , в евро	0.01	0.00	0.00
Домакинства³			
Лихвени проценти по нов бизнес			
депозити с договорен матурирет в левове	0.17	0.15	0.16
депозити с договорен матурирет в евро	0.18	0.18	0.17
Лихвени проценти по салда			
овърнайт-депозити ² в левове	0.02	0.02	0.02
овърнайт-депозити ² в евро	0.02	0.02	0.02
депозити с договорен матурирет в левове	0.35	0.26	0.26
депозити с договорен матурирет в евро	0.31	0.23	0.23
депозити, договорени за ползване след предизвестие ² , в левове	0.06	0.06	0.06
депозити, договорени за ползване след предизвестие ² , в евро	0.08	0.08	0.08

¹ Ефективни годишни лихвени проценти, среднопретеглени съответно с обемите по нов бизнес през отчетния период или със салдата към края на отчетния период.

² Лихвените проценти и обемите по нов бизнес и по салда съвпадат за овърнайт-депозитите и депозитите, договорени за ползване след предизвестие.

³ Сектор Домакинства включва и сектор Нетърговски организации, обслужващи домакинства (НТООД).

Източник: БНБ.

Кредити¹

Нефинансови предприятия

	2018 май	2019 април	2019 май
Лихвени проценти по нов бизнес			
кредити до 1 млн. евро, договорени в левове	3.95	4.22	3.85
кредити до 1 млн. евро, договорени в евро	3.38	2.45	2.90
кредити над 1 млн. евро, договорени в левове	3.78	3.41	3.03
кредити над 1 млн. евро, договорени в евро	2.92	3.06	2.64
Лихвени проценти по салда			
овърдрафт ² в левове	3.42	2.99	3.00
в т.ч. кредити по кредитни карти ³ в левове	18.22	18.13	18.12
овърдрафт ² в евро	3.02	2.64	2.58
в т.ч. кредити по кредитни карти ³ в евро	18.86	18.44	18.43
кредити, различни от овърдрафт, в левове	3.75	3.48	3.49
кредити, различни от овърдрафт, в евро	3.67	3.25	3.22

Домакинства⁴

	2018 май	2019 април	2019 май
Лихвени проценти по нов бизнес			
кредити за потребление в левове	8.40	8.26	8.20
кредити за потребление в евро	4.92	3.77	3.71
жилищни кредити в левове	3.45	3.18	3.16
жилищни кредити в евро	3.72	3.54	3.73
други кредити в левове	2.20	2.95	2.92
други кредити в евро	3.74	3.29	2.47
Годишен процент на разходите по нов бизнес (ГПР)⁵			
ГПР по кредити за потребление в левове	10.26	10.13	10.08
ГПР по кредити за потребление в евро	5.12	4.13	4.11
ГПР по жилищни кредити в левове	3.82	3.53	3.50
ГПР по жилищни кредити в евро	4.03	3.86	4.15
Лихвени проценти по салда			
овърдрафт ² в левове	14.31	14.07	14.03
в т.ч. кредити по кредитни карти ³ в левове	19.20	19.48	19.47
овърдрафт ² в евро	10.19	10.03	9.89
в т.ч. кредити по кредитни карти ³ в евро	17.68	17.43	17.46
кредити, различни от овърдрафт			
кредити за потребление в левове	8.33	7.79	7.73
кредити за потребление в евро	7.51	6.95	6.87
жилищни кредити в левове	4.33	3.88	3.85
жилищни кредити в евро	5.44	5.06	5.02
други кредити в левове	2.61	3.17	3.25
други кредити в евро	4.76	4.31	4.34

¹ Ефективни годишни лихвени проценти, среднопретеглени съответно с обемите по нов бизнес през отчетния период или със салдата към края на отчетния период.

² Лихвените проценти и обемите по нов бизнес и по салда съвпадат.

³ Кредити по кредитни карти извън безлихвен гратисен период.

⁴ Сектор *Домакинства* включва и сектор *Нетърговски организации, обслужващи домакинства (НТООД)*. Данните за кредитите за потребление и за жилищните кредити се отнасят само за сектор *Домакинства*.

⁵ ГПР включва всички лихвени плащания по кредита, както и всички такси, комисиони и други разходи за сметка на клиента, извършването на които е условие за отпускането на кредита.