



ПРЕССЪОБЩЕНИЕ

25 юли 2019 г.

12:00 ч.

ЛИХВЕНА СТАТИСТИКА^{1,2}

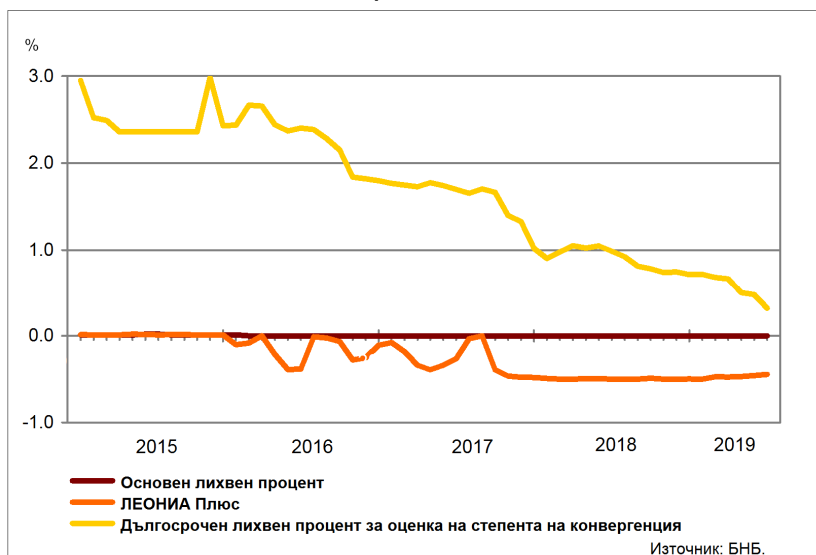
Юни 2019 г.

През юни 2019 г. *основният лихвен процент (ОЛП)*³ е 0.00%, като запазва нивото си в сравнение с юни 2018 г. и с май 2019 година.

Индексът *ЛЕОНИЯ Плюс*⁴ през юни 2019 г. е -0.45%. Спрямо юни 2018 г. той се увеличава с 0.05 процентни пункта (пр.п.), а в сравнение с май 2019 г. – с 0.01 пр.п.

Дългосрочният лихвен процент за оценка на степента на конвергенция (ДЛП) през юни 2019 г. е 0.32%. Спрямо юни 2018 г. той намалява с 0.67 пр.п., а спрямо май 2019 г. – с 0.16 пр.п.

ГРАФИКА 1: ЛИХВЕНИ ПРОЦЕНТИ ПО ИЗБРАНИ ИНСТРУМЕНТИ



¹ Пълният комплект от таблици за лихвената статистика на депозитите и кредитите на сектори *Нефинансови предприятия и Домакинства*, както и методологическите бележки, се намират на интернет страницата на БНБ в рубрика *Статистика/Парична и лихвена статистика/Лихвена статистика/Лихвена статистика*.

² Измененията по-малки от 0.01 пр.п. се приемат за пренебрежими и не се посочват в текста на прессъобщението. Нивата на лихвените проценти между -0.0099% и 0.0099% също не се отбелязват, но са налични в приложените към прессъобщението таблици в Excel формат.

³ *ОЛП* за текущия месец е равен на средната аритметична величина от стойностите на индекса *ЛЕОНИЯ Плюс* за работните дни на предходния календарен месец, а когато тази средна аритметична величина възлиза на стойност, по-малка от нула, *ОЛП* се определя в размер, равен на нула.

⁴ Справочен индекс на сключените и изпълнените сделки за предоставяне на необезпечени овърнайт-депозити в левове на междубанковия пазар в България. Месечните стойности са изчислени като средноаритметични от дневните стойности. Считано от 1 юли 2017 г., индексът *ЛЕОНИЯ Плюс* замени индекса *ЛЕОНИЯ* като база за изчисляване на *основния лихвен процент*.

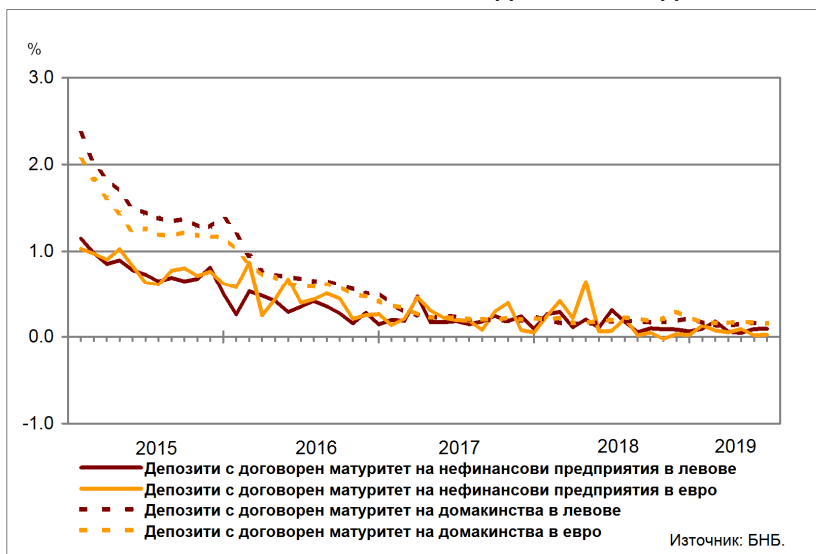
Депозити

Лихвени проценти по нов бизнес

Сектор Нефинансови предприятия. Средният лихвен процент по депозитите с договорен матуритет в левове през юни 2019 г. в сравнение с юни 2018 г. се понижава с 0.22 пр.п. до 0.09%, а по тези в евро – с 0.05 пр.п. до 0.02%. В сравнение с май 2019 г. средният лихвен процент по депозитите с договорен матуритет в левове и в евро се повишава с 0.01 пр.п.

Сектор Домакинства⁵. През юни 2019 г. спрямо юни 2018 г. средният лихвен процент по депозитите с договорен матуритет в левове спада с 0.03 пр.п. до 0.15%, а по тези в евро – с 0.04 пр.п. до 0.16%. В сравнение с май 2019 г. средните лихвени проценти по депозитите с договорен матуритет в левове и в евро намаляват с 0.01 пр.п.

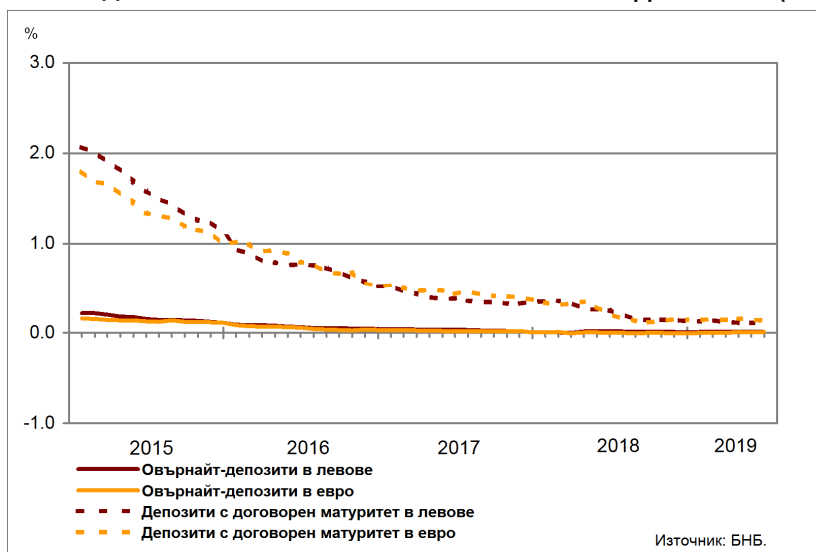
ГРАФИКА 2: ДЕПОЗИТИ НА СЕКТОРИ НЕФИНАНСОВИ ПРЕДПРИЯТИЯ И ДОМАКИНСТВА (НОВ БИЗНЕС)



Лихвени проценти по салда

Сектор Нефинансови предприятия. Средният лихвен процент по овърнайт-депозитите в левове през юни 2019 г. спрямо юни 2018 г. се понижава незначително до 0.01%, а по овърнайт-депозитите в евро нараства с 0.01 пр.п. до 0.01%. В сравнение с юни 2018 г. средният лихвен процент по депозитите с договорен матуритет в левове спада с 0.13 пр.п. до 0.12%, а по тези в евро – с 0.07 пр.п. до 0.14%.

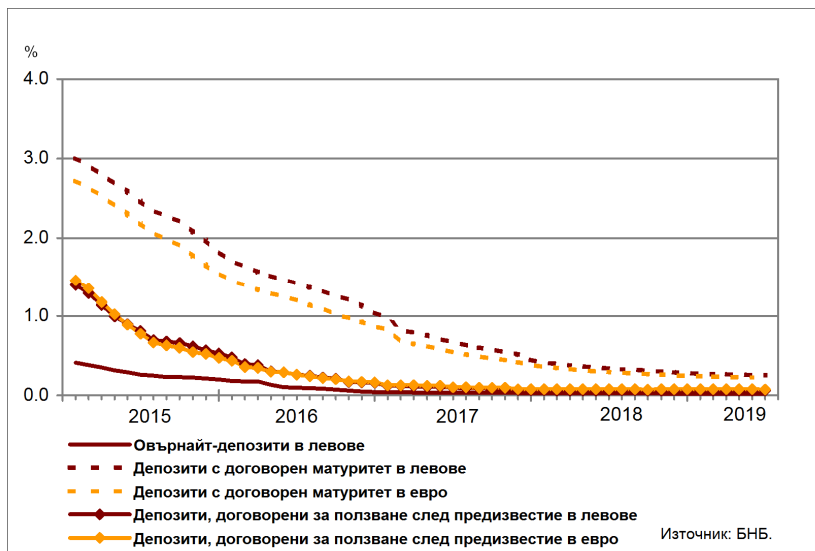
ГРАФИКА 3: ДЕПОЗИТИ НА СЕКТОР НЕФИНАНСОВИ ПРЕДПРИЯТИЯ (САЛДА)



⁵ Сектор Домакинства включва и сектор Нетърговски организации, обслужващи домакинствата (НТООД). Данните за кредитите за потребление и за жилищните кредити се отнасят само за сектор Домакинства.

Сектор Домакинства⁵. През юни 2019 г. средните лихвени проценти по *овърнай-депозитите* в левове и в евро достигат до 0.02% като се променят незначително спрямо юни 2018 г. При *депозитите с договорен матуритет* в левове средният лихвен процент спада с 0.09 пр.п. до 0.25%, а по тези в евро – с 0.07 пр.п. до 0.22%. В сравнение с юни 2018 г. средният лихвен процент по *депозитите, договорени за ползване след предизвестие*, в левове остава почти без промяна на ниво от 0.06%, а по тези в евро намалява незначително до 0.07%.

ГРАФИКА 4: ДЕПОЗИТИ НА СЕКТОР ДОМАКИНСТВА (САЛДА)



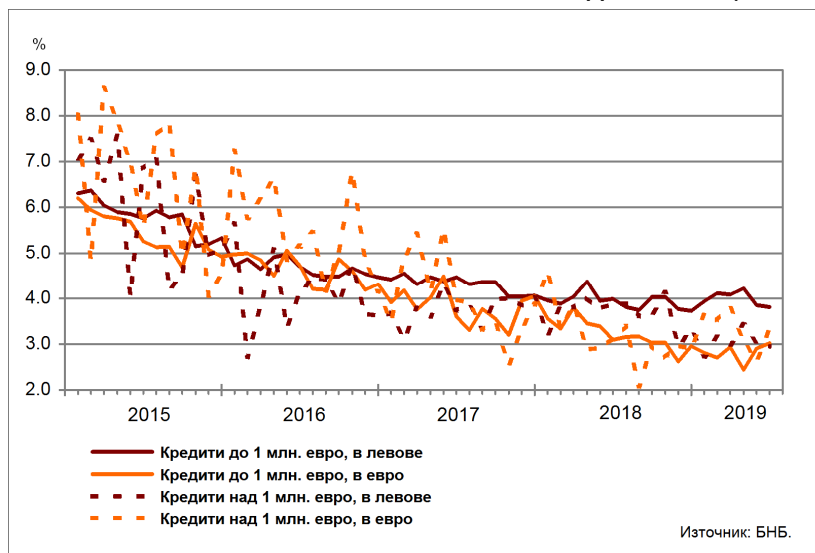
Кредити

Лихвени проценти по нов бизнес

Сектор Нефинансови предприятия. През юни 2019 г. средният лихвен процент по *кредитите до 1 млн. евро*, договорени в левове, спада спрямо същия месец на 2018 г. с 0.18 пр.п. до 3.80%, а по тези, договорени в евро – с 0.07 пр.п. до 3.02%. Средният лихвен процент по *кредитите над 1 млн. евро*, договорени в левове, намалява с 0.93 пр.п. до 2.94%, а по тези, договорени в евро, се увеличава с 0.18 пр.п. до 3.30%.

През юни 2019 г. спрямо май 2019 г. средният лихвен процент по *кредитите до 1 млн. евро*, договорени в левове, се понижава с 0.05 пр.п., а по *кредитите до 1 млн. евро*, договорени в евро, се повишава с 0.12 пр.п. При *кредитите над 1 млн. евро*, договорени в левове, средният лихвен процент спада с 0.08 пр.п., а по тези, договорени в евро, се повишава с 0.67 пр.п.

ГРАФИКА 5: КРЕДИТИ НА СЕКТОР НЕФИНАНСОВИ ПРЕДПРИЯТИЯ (НОВ БИЗНЕС)



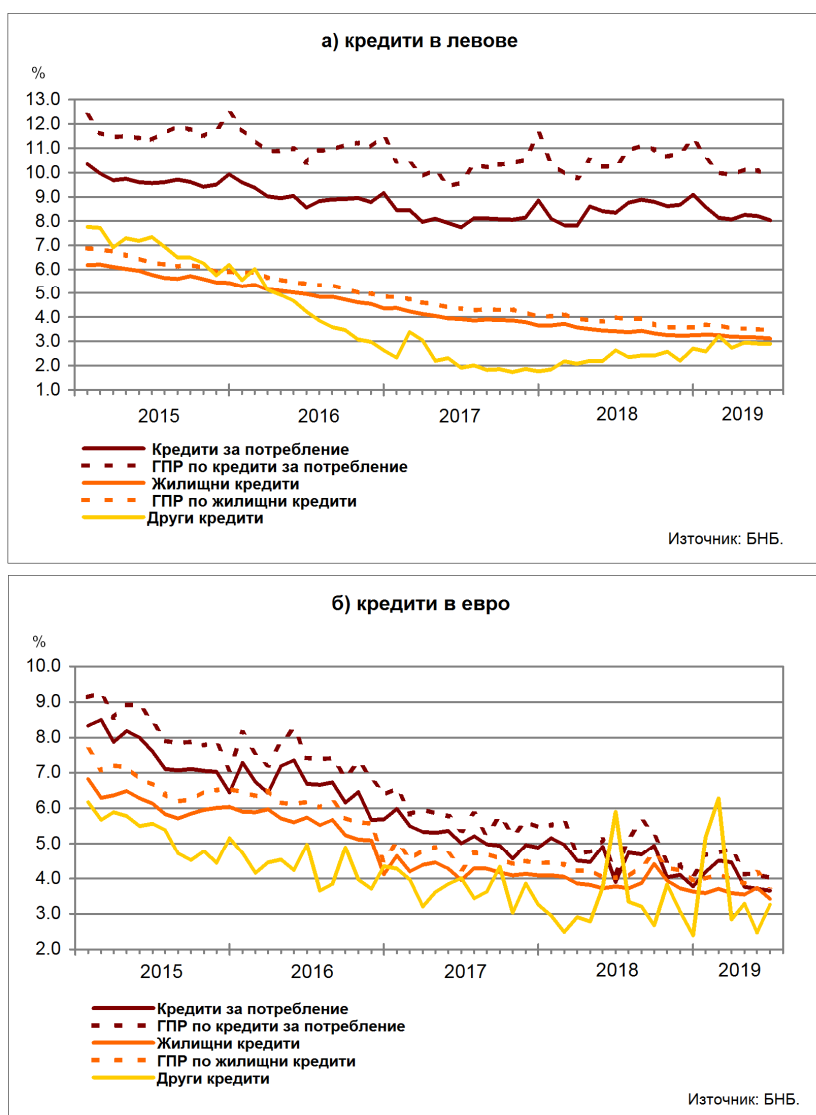
Сектор Домакинства⁵. През юни 2019 г. средният лихвен процент по *кредитите за потребление* в левове намалява в сравнение с юни 2018 г. с 0.31 пр.п. до 8.04%, а по тези в евро – с 0.25 пр.п. до 3.65%. При *жилищните кредити* в левове той се понижава с 0.30 пр.п. до 3.12%, а по *жилищните кредити* в евро – с 0.35 пр.п. до 3.43%. Средният лихвен процент по *другите кредити*⁶ в левове нараства с 0.25 пр.п. до 2.89%, а по *другите кредити* в евро спада с 2.64 пр.п. до 3.26%.

През юни 2019 г. спрямо май 2019 г. средният лихвен процент по *кредитите за потребление* в левове намалява с 0.16 пр.п., а по тези в евро – с 0.06 пр.п. При *жилищните кредити* в левове той се понижава с 0.04 пр.п., а при *жилищните кредити* в евро – с 0.30 пр.п. При *другите кредити* в левове средният лихвен процент спада с 0.02 пр.п., а при *другите кредити* в евро се увеличава с 0.79 пр.п.

Годишният процент на разходите (ГПР) по *кредитите за потребление* в левове през юни 2019 г. в сравнение със същия месец на 2018 г. намалява с 0.37 пр.п. до 9.89%, а по *кредитите за потребление* в евро – с 0.10 пр.п. до 4.02%. През юни 2019 г. *годишният процент на разходите* по *жилищните кредити* в левове се понижава спрямо юни 2018 г. с 0.50 пр.п. до 3.48%, а по *жилищните кредити* в евро – с 0.23 пр.п. до 3.79%.

През юни 2019 г. в сравнение с май 2019 г. *годишният процент на разходите* по *кредитите за потребление* в левове спада с 0.20 пр.п., а по тези в евро – с 0.09 пр.п. При *жилищните кредити* в левове той намалява с 0.02 пр.п., а по тези в евро – с 0.36 пр.п.

ГРАФИКА 6: КРЕДИТИ НА СЕКТОР ДОМАКИНСТВА (НОВ БИЗНЕС)

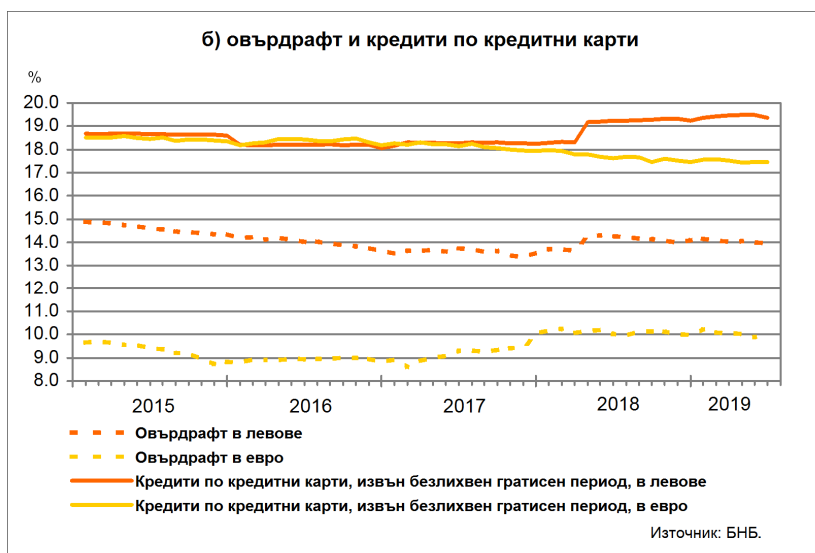
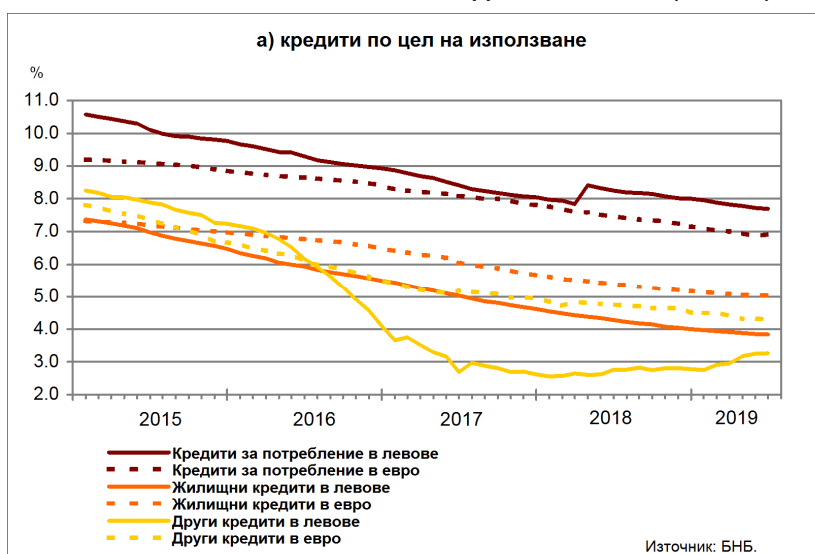


⁶ В показател *други кредити* се включват и средствата, отпуснати на сдруженията на собствениците по *Националната програма за енергийна ефективност на многофамилни жилищни сгради*.

Лихвени проценти по салда

Сектор Домакинства⁵. Средният лихвен процент по *овърдрафта* в левове през юни 2019 г. в сравнение с юни 2018 г. се понижава с 0.33 пр.п. до 13.94%, а по *овърдрафта* в евро – с 0.12 пр.п. до 9.91%. През юни 2019 г. спрямо същия месец на 2018 г. средният лихвен процент по *кредитите*, предоставени чрез *кредитни карти*⁷, *извън безлихвен гратисен период*, в левове се повишава с 0.13 пр.п. до 19.37%, а по тези в евро спада с 0.18 пр.п. до 17.45%. Средният лихвен процент по *кредитите за потребление* в левове през юни 2019 г. спрямо юни 2018 г. намалява с 0.57 пр.п. до 7.69%, а по *кредитите за потребление* в евро – с 0.54 пр.п. до 6.92%. При *жилищните кредити* в левове той се понижава с 0.45 пр.п. до 3.83%, а при *жилищните кредити* в евро – с 0.37 пр.п. до 5.03%. Средният лихвен процент по *другите кредити*⁵ в левове нараства с 0.49 пр.п. до 3.26%, а по *другите кредити* в евро намалява с 0.48 пр.п. до 4.27%.

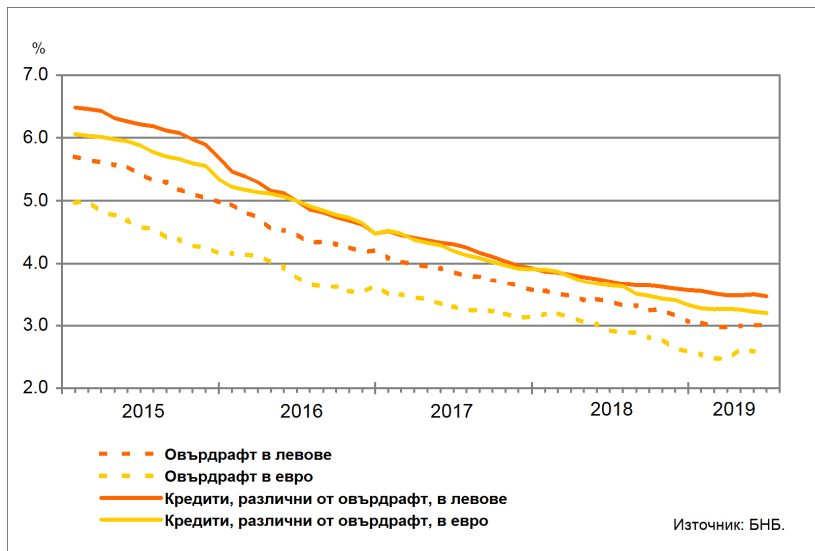
ГРАФИКА 7: КРЕДИТИ НА СЕКТОР ДОМАКИНСТВА (САЛДА)



⁷ Кредитите по кредитни карти са включени в обхвата на инструмента овърдрафт.

Сектор Нефинансови предприятия. През юни 2019 г. в сравнение със същия месец на 2018 г. средният лихвен процент по *овърдрафта* в левове се понижава с 0.38 пр.п. до 3.00%, а по *овърдрафта* в евро – с 0.37 пр.п. до 2.55%. Средният лихвен процент по *кредитите, различни от овърдрафт*, в левове спада с 0.24 пр.п. до 3.47%, а по тези в евро – с 0.45 пр.п. до 3.19%.

ГРАФИКА 8: КРЕДИТИ НА СЕКТОР НЕФИНАНСОВИ ПРЕДПРИЯТИЯ (САЛДА)



ЛИХВЕНА СТАТИСТИКА

Междубанков пазар и доходност на държавни ценни книжа

	2018 юни	2019 май	2019 юни
Основен лихвен процент (ОЛП) ¹	0.00	0.00	0.00
ЛЕОНИЯ Плюс ²	-0.50	-0.46	-0.45
Доходност на 10-годишни държавни ценни книжа (ДЦК) ³	0.91	0.22	0.21
Дългосрочен лихвен процент за оценка на степента на конвергенция (ДЛП) ⁴	0.99	0.48	0.32

¹ ОЛП за текущия месец е равен на средната аритметична величина от стойностите на индекса ЛЕОНИЯ Плюс за работните дни на предходния календарен месец, а когато тази средна аритметична величина възлиза на стойност, по-малка от нула, ОЛП се определя в размер, равен на нула.

² Справочен индекс на сключените и изпълнените сделки за предоставяне на необезпечени овърнайт-депозити в левове на междубанковия пазар в България. Месечните стойности са изчислени като средноаритметични от дневните стойности. Считано от 1 юли 2017 г., индексът ЛЕОНИЯ Плюс заменя индекса ЛЕОНИЯ като база за изчисляване на основния лихвен процент. Данните до юни 2017 г. отразяват стойностите на индекс ЛЕОНИЯ, а от юли 2017 г. – на индекс ЛЕОНИЯ Плюс.

³ Среднопретеглена ефективна доходност до падеж, постигната на вторичния пазар при сделки с лихвоносни ДЦК по оригинален матуридет, деноминирани в левове. В десетгодишните ДЦК се включват и емисиите с матуридет десет години и шест месеца.

⁴ ДЛП се определя на база доходността до падеж на вторичния пазар по дългосрочна ценна книга (бенчмарк), емитирана от Министерството на финансите (сектор Централно държавно управление) и деноминирана в национална валута. Месечните стойности са изчислени като средноаритметични от дневните стойности.

Депозити¹

Нефинансови предприятия

	2018 юни	2019 май	2019 юни
Лихвени проценти по нов бизнес			
депозити с договорен матуридет в левове	0.31	0.09	0.09
депозити с договорен матуридет в евро	0.07	0.02	0.02
Лихвени проценти по салда			
овърнайт-депозити ² в левове	0.02	0.01	0.01
овърнайт-депозити ² в евро	0.00	0.01	0.01
депозити с договорен матуридет в левове	0.25	0.12	0.12
депозити с договорен матуридет в евро	0.21	0.15	0.14
депозити, договорени за ползване след предизвестие ² , в левове	0.14	0.22	0.18
депозити, договорени за ползване след предизвестие ² , в евро	0.01	0.00	0.00
Домакинства³			
Лихвени проценти по нов бизнес			
депозити с договорен матуридет в левове	0.18	0.16	0.15
депозити с договорен матуридет в евро	0.20	0.17	0.16
Лихвени проценти по салда			
овърнайт-депозити ² в левове	0.02	0.02	0.02
овърнайт-депозити ² в евро	0.02	0.02	0.02
депозити с договорен матуридет в левове	0.34	0.26	0.25
депозити с договорен матуридет в евро	0.30	0.23	0.22
депозити, договорени за ползване след предизвестие ² , в левове	0.06	0.06	0.06
депозити, договорени за ползване след предизвестие ² , в евро	0.08	0.08	0.07

¹ Ефективни годишни лихвени проценти, среднопретеглени съответно с обемите по нов бизнес през отчетния период или със салдата към края на отчетния период.

² Лихвените проценти и обемите по нов бизнес и по салда съвпадат за овърнайт-депозитите и депозитите, договорени за ползване след предизвестие.

³ Сектор Домакинства включва и сектор Нетърговски организации, обслужващи домакинства (НТООД).

Източник: БНБ.

Кредити¹

Нефинансови предприятия

	2018 юни	2019 май	2019 юни
Лихвени проценти по нов бизнес			
кредити до 1 млн. евро, договорени в левове	3.98	3.85	3.80
кредити до 1 млн. евро, договорени в евро	3.09	2.90	3.02
кредити над 1 млн. евро, договорени в левове	3.87	3.03	2.94
кредити над 1 млн. евро, договорени в евро	3.13	2.64	3.30
Лихвени проценти по салда			
овърдрафт ² в левове	3.38	3.00	3.00
в т.ч. кредити по кредитни карти ³ в левове	18.20	18.12	18.14
овърдрафт ² в евро	2.93	2.58	2.55
в т.ч. кредити по кредитни карти ³ в евро	18.95	18.43	18.71
кредити, различни от овърдрафт, в левове	3.71	3.49	3.47
кредити, различни от овърдрафт, в евро	3.64	3.22	3.19

Домакинства⁴

	2018 юни	2019 май	2019 юни
Лихвени проценти по нов бизнес			
кредити за потребление в левове	8.35	8.20	8.04
кредити за потребление в евро	3.90	3.71	3.65
жилищни кредити в левове	3.42	3.16	3.12
жилищни кредити в евро	3.78	3.73	3.43
други кредити в левове	2.64	2.92	2.89
други кредити в евро	5.90	2.47	3.26
Годишен процент на разходите по нов бизнес (ГПР)⁵			
ГПР по кредити за потребление в левове	10.26	10.08	9.89
ГПР по кредити за потребление в евро	4.12	4.11	4.02
ГПР по жилищни кредити в левове	3.98	3.50	3.48
ГПР по жилищни кредити в евро	4.02	4.15	3.79
Лихвени проценти по салда			
овърдрафт ² в левове	14.27	14.03	13.94
в т.ч. кредити по кредитни карти ³ в левове	19.23	19.47	19.37
овърдрафт ² в евро	10.04	9.89	9.91
в т.ч. кредити по кредитни карти ³ в евро	17.63	17.46	17.45
кредити, различни от овърдрафт			
кредити за потребление в левове	8.26	7.73	7.69
кредити за потребление в евро	7.46	6.87	6.92
жилищни кредити в левове	4.28	3.85	3.83
жилищни кредити в евро	5.40	5.02	5.03
други кредити в левове	2.77	3.25	3.26
други кредити в евро	4.75	4.34	4.27

¹ Ефективни годишни лихвени проценти, среднопретеглени съответно с обемите по нов бизнес през отчетния период или със салдата към края на отчетния период.

² Лихвените проценти и обемите по нов бизнес и по салда съвпадат.

³ Кредити по кредитни карти извън безлихвен гратисен период.

⁴ Сектор *Домакинства* включва и сектор *Нетърговски организации, обслужващи домакинства (НТООД)*. Данните за кредитите за потребление и за жилищните кредити се отнасят само за сектор *Домакинства*.

⁵ ГПР включва всички лихвени плащания по кредита, както и всички такси, комисиони и други разходи за сметка на клиента, извършването на които е условие за отпускането на кредита.