



ПРЕССЪОБЩЕНИЕ

27 август 2019 г.

12:00 ч.

ЛИХВЕНА СТАТИСТИКА^{1,2}

Юли 2019 г.

През юли 2019 г. *основният лихвен процент (ОЛП)*³ е 0.00%, като запазва нивото си в сравнение с юли 2018 г. и с юни 2019 година.

Индексът *ЛЕОНИЯ Плюс*⁴ през юли 2019 г. е -0.41%. Спрямо юли 2018 г. той се увеличава с 0.09 процентни пункта (пр.п.), а в сравнение с юни 2019 г. – с 0.04 пр.п.

Дългосрочният лихвен процент за оценка на степента на конвергенция (ДЛП) през юли 2019 г. е 0.43%. Спрямо юли 2018 г. той намалява с 0.49 пр.п., а спрямо юни 2019 г. се повишава с 0.11 пр.п.

ГРАФИКА 1: ЛИХВЕНИ ПРОЦЕНТИ ПО ИЗБРАНИ ИНСТРУМЕНТИ



¹ Пълният комплект от таблици за лихвената статистика на депозитите и кредитите на сектори *Нефинансови предприятия и Домакинства*, както и методологическите бележки, се намират на интернет страницата на БНБ в рубрика *Статистика/Парична и лихвена статистика/Лихвена статистика/Лихвена статистика*.

² Измененията по-малки от 0.01 пр.п. се приемат за пренебрежими и не се посочват в текста на прессъобщението. Нивата на лихвените проценти между -0.0099% и 0.0099% също не се отбелязват, но са налични в приложените към прессъобщението таблици в Excel формат.

³ *ОЛП* за текущия месец е равен на средната аритметична величина от стойностите на индекса *ЛЕОНИЯ Плюс* за работните дни на предходния календарен месец, а когато тази средна аритметична величина възлиза на стойност, по-малка от нула, *ОЛП* се определя в размер, равен на нула.

⁴ Справочен индекс на сключените и изпълнените сделки за предоставяне на необезпечени овърнайт-депозити в левове на междубанковия пазар в България. Месечните стойности са изчислени като средноаритметични от дневните стойности. Считано от 1 юли 2017 г., индексът *ЛЕОНИЯ Плюс* замени индекса *ЛЕОНИЯ* като база за изчисляване на *основния лихвен процент*.

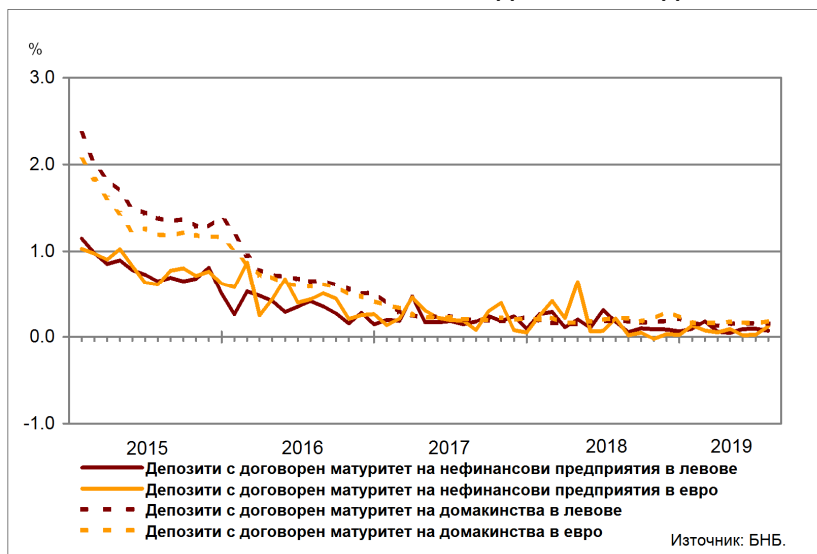
Депозити

Лихвени проценти по нов бизнес

Сектор Нефинансови предприятия. Средният лихвен процент по депозитите с договорен матуритет в левове през юли 2019 г. в сравнение с юли 2018 г. се понижава с 0.10 пр.п. до 0.07%, а по тези в евро – с 0.09 пр.п. до 0.12%. В сравнение с юни 2019 г. средният лихвен процент по депозитите с договорен матуритет в левове спада с 0.02 пр.п., а по тези в евро нараства с 0.10 пр.п.

Сектор Домакинства⁵. През юли 2019 г. спрямо юли 2018 г. средните лихвени проценти по депозитите с договорен матуритет в левове и в евро намаляват с 0.04 пр.п. съответно до 0.15% и 0.18%. В сравнение с юни 2019 г. средният лихвен процент по депозитите с договорен матуритет в левове се понижава незначително, а по тези в евро се увеличава с 0.03 пр.п.

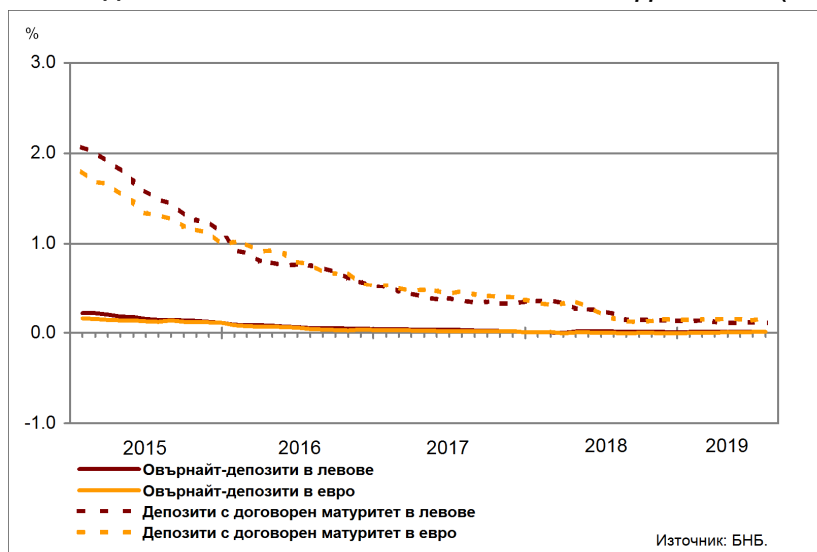
ГРАФИКА 2: ДЕПОЗИТИ НА СЕКТОРИ НЕФИНАНСОВИ ПРЕДПРИЯТИЯ И ДОМАКИНСТВА (НОВ БИЗНЕС)



Лихвени проценти по салда

Сектор Нефинансови предприятия. Средният лихвен процент по овърнайт-депозитите в левове през юли 2019 г. спрямо юли 2018 г. остава почти без промяна на ниво от 0.01%, а по овърнайт-депозитите в евро се повишава с 0.01 пр.п. до 0.01%. В сравнение с юли 2018 г. средният лихвен процент по депозитите с договорен матуритет в левове се понижава с 0.10 пр.п. до 0.11%, а по тези в евро нараства незначително до 0.16%.

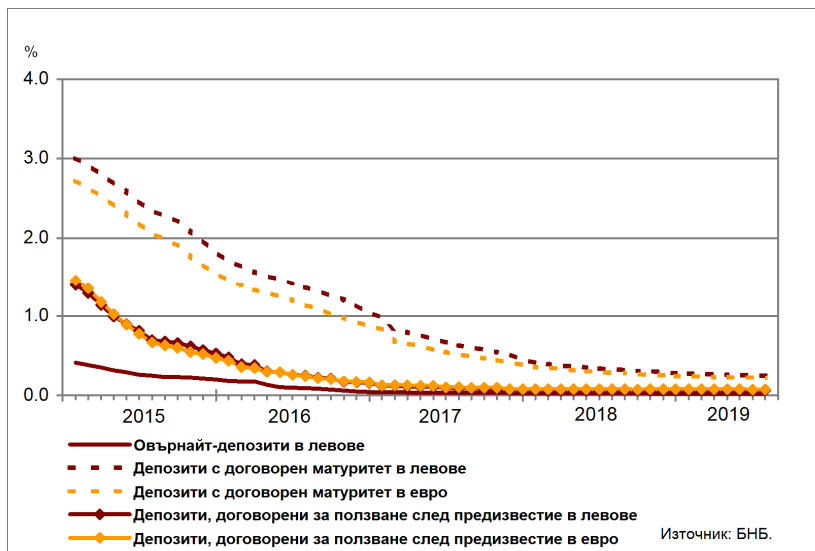
ГРАФИКА 3: ДЕПОЗИТИ НА СЕКТОР НЕФИНАНСОВИ ПРЕДПРИЯТИЯ (САЛДА)



⁵ Сектор Домакинства включва и сектор Нетърговски организации, обслужващи домакинствата (НТООД). Данните за кредитите за потребление и за жилищните кредити се отнасят само за сектор Домакинства.

Сектор Домакинства⁵. През юли 2019 г. средните лихвени проценти по *овърнай-депозитите* в левове и в евро запазват нивата си от 0.02% като спрямо юли 2018 г. се променят незначително. При *депозитите с договорен матуритет* в левове средният лихвен процент спада с 0.08 пр.п. до 0.25%, а по тези в евро – с 0.07 пр.п. до 0.22%. В сравнение с юли 2018 г. средните лихвени проценти по *депозитите, договорени за ползване след предизвестие*, в левове и в евро остават почти без промяна съответно на нива от 0.06% и 0.07%.

ГРАФИКА 4: ДЕПОЗИТИ НА СЕКТОР ДОМАКИНСТВА (САЛДА)



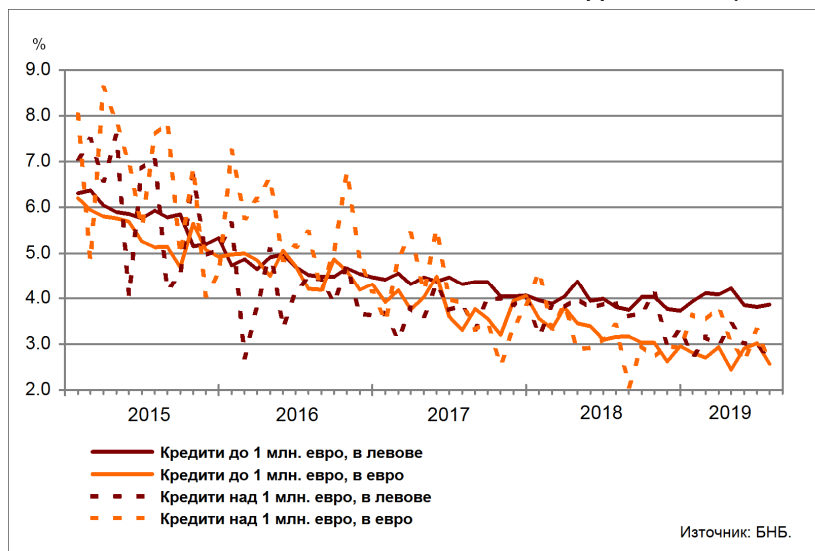
Кредити

Лихвени проценти по нов бизнес

Сектор Нефинансови предприятия. През юли 2019 г. средният лихвен процент по *кредитите до 1 млн. евро*, договорени в левове, нараства спрямо същия месец на 2018 г. с 0.05 пр.п. до 3.86%, а по тези, договорени в евро, намалява с 0.59 пр.п. до 2.57%. Средният лихвен процент по *кредитите над 1 млн. евро*, договорени в левове, се понижава с 1.20 пр.п. до 2.68%, а по тези, договорени в евро – с 0.81 пр.п. до 2.59%.

През юли 2019 г. спрямо юни 2019 г. средният лихвен процент по *кредитите до 1 млн. евро*, договорени в левове, се увеличава с 0.05 пр.п., а по *кредитите до 1 млн. евро*, договорени в евро, спада с 0.45 пр.п. При *кредитите над 1 млн. евро*, договорени в левове, средният лихвен процент намалява с 0.27 пр.п., а по тези, договорени в евро – с 0.71 пр.п.

ГРАФИКА 5: КРЕДИТИ НА СЕКТОР НЕФИНАНСОВИ ПРЕДПРИЯТИЯ (НОВ БИЗНЕС)



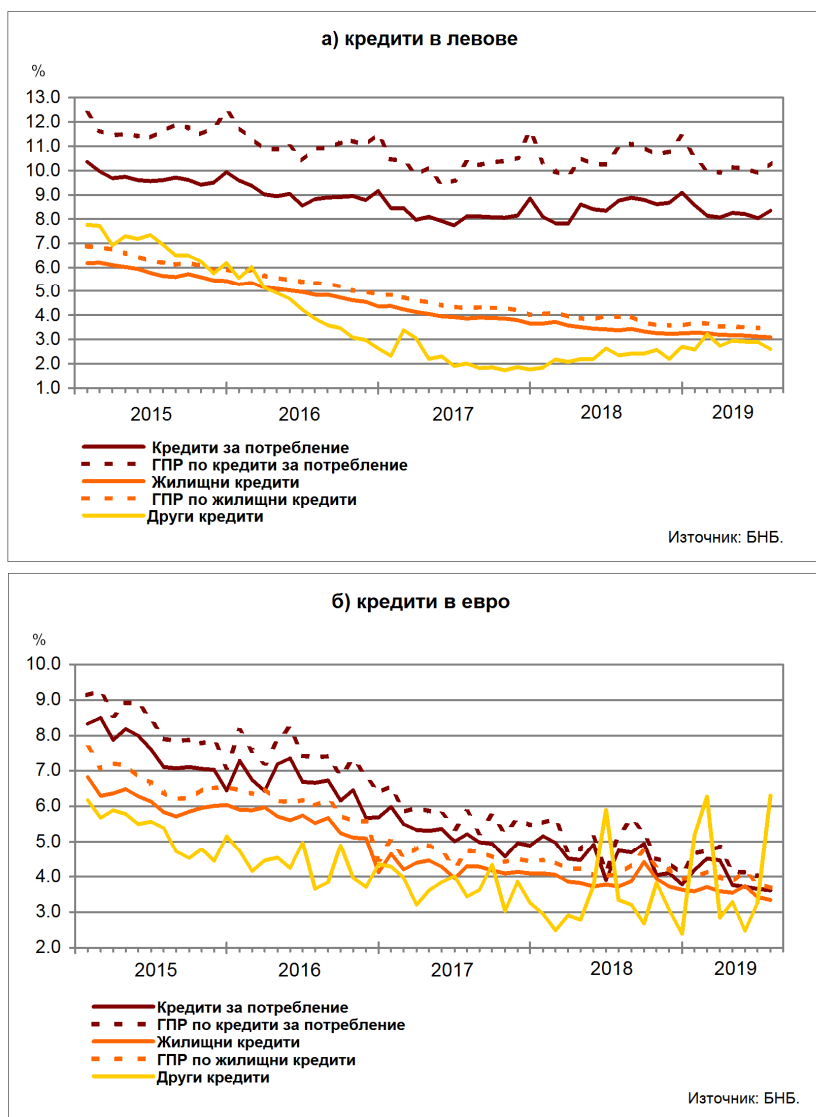
Сектор Домакинства⁵. През юли 2019 г. средният лихвен процент по *кредитите за потребление* в левове се понижава в сравнение с юли 2018 г. с 0.41 пр.п. до 8.35%, а по тези в евро – с 1.13 пр.п. до 3.61%. При *жилищните кредити* в левове той спада с 0.29 пр.п. до 3.09%, а по *жилищните кредити* в евро – с 0.38 пр.п. до 3.34%. Средният лихвен процент по *другите кредити*⁶ в левове се повишава с 0.26 пр.п. до 2.61%, а по *другите кредити* в евро – с 2.97 пр.п. до 6.31%.

През юли 2019 г. спрямо юни 2019 г. средният лихвен процент по *кредитите за потребление* в левове нараства с 0.31 пр.п., а по тези в евро намалява с 0.05 пр.п. При *жилищните кредити* в левове той се понижава с 0.03 пр.п., а при *жилищните кредити* в евро – с 0.09 пр.п. При *другите кредити* в левове средният лихвен процент спада с 0.28 пр.п., а при *другите кредити* в евро се увеличава с 3.05 пр.п.

Годишният процент на разходите (ГПР) по *кредитите за потребление* в левове през юли 2019 г. в сравнение със същия месец на 2018 г. намалява с 0.60 пр.п. до 10.31%, а по *кредитите за потребление* в евро – с 1.21 пр.п. до 3.98%. През юли 2019 г. *годишният процент на разходите* по *жилищните кредити* в левове се понижава спрямо юли 2018 г. с 0.44 пр.п. до 3.48%, а по *жилищните кредити* в евро – с 0.38 пр.п. до 3.68%.

През юли 2019 г. в сравнение с юни 2019 г. *годишният процент на разходите* по *кредитите за потребление* в левове се повишава с 0.42 пр.п., а по тези в евро спада с 0.05 пр.п. При *жилищните кредити* в левове той остава почти без промяна, а по тези в евро намалява с 0.11 пр.п.

ГРАФИКА 6: КРЕДИТИ НА СЕКТОР ДОМАКИНСТВА (НОВ БИЗНЕС)

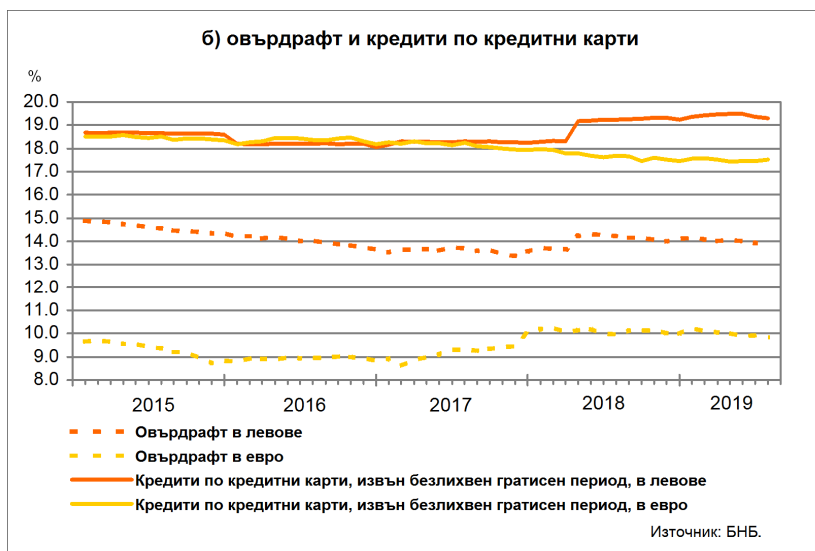
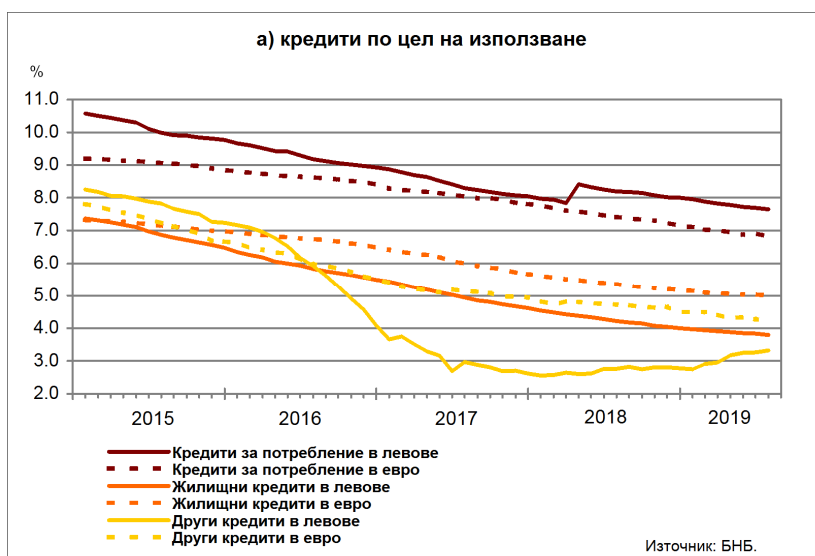


⁶ В показател *други кредити* се включват и средствата, отпуснати на сдруженията на собствениците по *Националната програма за енергийна ефективност на многофамилни жилищни сгради*.

Лихвени проценти по салда

Сектор Домакинства⁵. Средният лихвен процент по *овърдрафта* в левове през юли 2019 г. в сравнение с юли 2018 г. се понижава с 0.38 пр.п. до 13.85%, а по *овърдрафта* в евро – с 0.10 пр.п. до 9.84%. През юли 2019 г. спрямо същия месец на 2018 г. средният лихвен процент по *кредитите*, предоставени чрез *кредитни карти*⁷, извън безлихвен *гратисен период*, в левове нараства с 0.06 пр.п. до 19.30%, а по тези в евро спада с 0.16 пр.п. до 17.52%. Средният лихвен процент по *кредитите за потребление* в левове през юли 2019 г. спрямо юли 2018 г. намалява с 0.55 пр.п. до 7.65%, а по *кредитите за потребление* в евро – с 0.59 пр.п. до 6.84%. При *жилищните кредити* в левове той се понижава с 0.42 пр.п. до 3.80%, а при *жилищните кредити* в евро – с 0.37 пр.п. до 4.99%. Средният лихвен процент по *другите кредити*⁵ в левове се увеличава с 0.56 пр.п. до 3.32%, а по *другите кредити* в евро спада с 0.47 пр.п. до 4.25%.

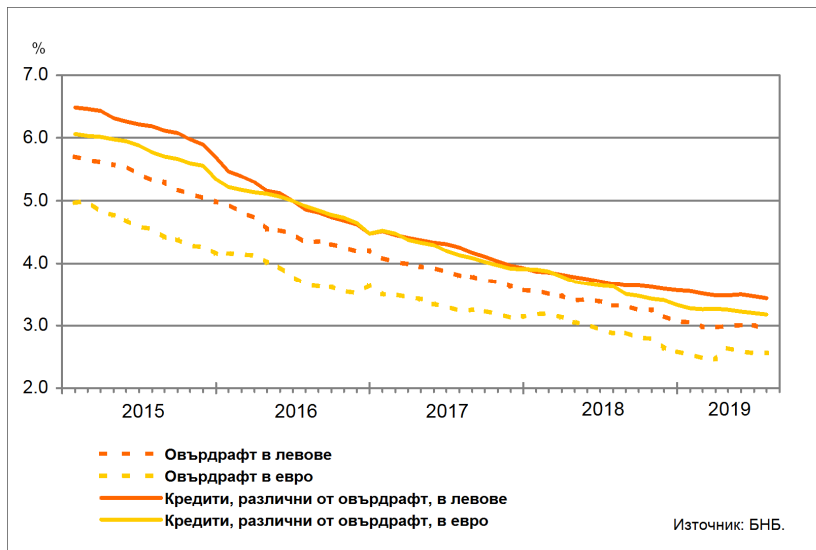
ГРАФИКА 7: КРЕДИТИ НА СЕКТОР ДОМАКИНСТВА (САЛДА)



⁷ Кредитите по кредитни карти са включени в обхвата на инструмента *овърдрафт*.

Сектор Нефинансови предприятия. През юли 2019 г. в сравнение със същия месец на 2018 г. средният лихвен процент по *овърдрафта* в левове намалява с 0.38 пр.п. до 2.94%, а по *овърдрафта* в евро – с 0.31 пр.п. до 2.56%. Средният лихвен процент по *кредитите, различни от овърдрафт*, в левове се понижава с 0.24 пр.п. до 3.44%, а по тези в евро – с 0.45 пр.п. до 3.17%.

ГРАФИКА 8: КРЕДИТИ НА СЕКТОР НЕФИНАНСОВИ ПРЕДПРИЯТИЯ (САЛДА)



ЛИХВЕНА СТАТИСТИКА

Междубанков пазар и доходност на държавни ценни книжа

	2018 юли	2019 юни	2019 юли
Основен лихвен процент (ОЛП) ¹	0.00	0.00	0.00
ЛЕОНИЯ Плюс ²	-0.50	-0.45	-0.41
Доходност на 10-годишни държавни ценни книжа (ДЦК) ³	0.68	0.21	0.42
Дългосрочен лихвен процент за оценка на степента на конвергенция (ДЛП) ⁴	0.92	0.32	0.43

¹ ОЛП за текущия месец е равен на средната аритметична величина от стойностите на индекса ЛЕОНИЯ Плюс за работните дни на предходния календарен месец, а когато тази средна аритметична величина възлиза на стойност, по-малка от нула, ОЛП се определя в размер, равен на нула.

² Справочен индекс на сключените и изпълнените сделки за предоставяне на необезпечени овърнайт-депозити в левове на междубанковия пазар в България. Месечните стойности са изчислени като средноаритметични от дневните стойности. Считано от 1 юли 2017 г., индексът ЛЕОНИЯ Плюс заменя индекса ЛЕОНИЯ като база за изчисляване на основния лихвен процент. Данните до юни 2017 г. отразяват стойностите на индекс ЛЕОНИЯ, а от юли 2017 г. – на индекс ЛЕОНИЯ Плюс.

³ Среднопретеглена ефективна доходност до падеж, постигната на вторичния пазар при сделки с лихвоносни ДЦК по оригинален матурирет, деноминирани в левове. В десетгодишните ДЦК се включват и емисиите с матурирет десет години и шест месеца.

⁴ ДЛП се определя на база доходността до падеж на вторичния пазар по дългосрочна ценна книга (бенчмарк), емитирана от Министерството на финансите (сектор Централно държавно управление) и деноминирана в национална валута. Месечните стойности са изчислени като средноаритметични от дневните стойности.

Депозити¹

Нефинансови предприятия

	2018 юли	2019 юни	2019 юли
Лихвени проценти по нов бизнес			
депозити с договорен матурирет в левове	0.17	0.09	0.07
депозити с договорен матурирет в евро	0.21	0.02	0.12
Лихвени проценти по салда			
овърнайт-депозити ² в левове	0.02	0.01	0.01
овърнайт-депозити ² в евро	0.00	0.01	0.01
депозити с договорен матурирет в левове	0.21	0.12	0.11
депозити с договорен матурирет в евро	0.16	0.14	0.16
депозити, договорени за ползване след предизвестие ² , в левове	0.13	0.18	0.25
депозити, договорени за ползване след предизвестие ² , в евро	0.01	0.00	0.00
Домакинства³			
Лихвени проценти по нов бизнес			
депозити с договорен матурирет в левове	0.19	0.15	0.15
депозити с договорен матурирет в евро	0.22	0.16	0.18
Лихвени проценти по салда			
овърнайт-депозити ² в левове	0.02	0.02	0.02
овърнайт-депозити ² в евро	0.02	0.02	0.02
депозити с договорен матурирет в левове	0.33	0.25	0.25
депозити с договорен матурирет в евро	0.29	0.22	0.22
депозити, договорени за ползване след предизвестие ² , в левове	0.06	0.06	0.06
депозити, договорени за ползване след предизвестие ² , в евро	0.08	0.07	0.07

¹ Ефективни годишни лихвени проценти, среднопретеглени съответно с обемите по нов бизнес през отчетния период или със салдата към края на отчетния период.

² Лихвените проценти и обемите по нов бизнес и по салда съвпадат за овърнайт-депозитите и депозитите, договорени за ползване след предизвестие.

³ Сектор Домакинства включва и сектор Нетърговски организации, обслужващи домакинства (НТООД).

Източник: БНБ.

Кредити¹

Нефинансови предприятия

	2018 юли	2019 юни	2019 юли
Лихвени проценти по нов бизнес			
кредити до 1 млн. евро, договорени в левове	3.80	3.80	3.86
кредити до 1 млн. евро, договорени в евро	3.16	3.02	2.57
кредити над 1 млн. евро, договорени в левове	3.88	2.94	2.68
кредити над 1 млн. евро, договорени в евро	3.40	3.30	2.59
Лихвени проценти по салда			
овърдрафт ² в левове	3.32	3.00	2.94
в т.ч. кредити по кредитни карти ³ в левове	18.21	18.14	18.17
овърдрафт ² в евро	2.87	2.55	2.56
в т.ч. кредити по кредитни карти ³ в евро	18.86	18.71	18.74
кредити, различни от овърдрафт, в левове	3.67	3.47	3.44
кредити, различни от овърдрафт, в евро	3.62	3.19	3.17

Домакинства⁴

	2018 юли	2019 юни	2019 юли
Лихвени проценти по нов бизнес			
кредити за потребление в левове	8.76	8.04	8.35
кредити за потребление в евро	4.74	3.65	3.61
жилищни кредити в левове	3.38	3.12	3.09
жилищни кредити в евро	3.72	3.43	3.34
други кредити в левове	2.35	2.89	2.61
други кредити в евро	3.34	3.26	6.31
Годишен процент на разходите по нов бизнес (ГПР)⁵			
ГПР по кредити за потребление в левове	10.91	9.89	10.31
ГПР по кредити за потребление в евро	5.19	4.02	3.98
ГПР по жилищни кредити в левове	3.92	3.48	3.48
ГПР по жилищни кредити в евро	4.06	3.79	3.68
Лихвени проценти по салда			
овърдрафт ² в левове	14.23	13.94	13.85
в т.ч. кредити по кредитни карти ³ в левове	19.24	19.37	19.30
овърдрафт ² в евро	9.94	9.91	9.84
в т.ч. кредити по кредитни карти ³ в евро	17.68	17.45	17.52
кредити, различни от овърдрафт			
кредити за потребление в левове	8.20	7.69	7.65
кредити за потребление в евро	7.42	6.92	6.84
жилищни кредити в левове	4.22	3.83	3.80
жилищни кредити в евро	5.36	5.03	4.99
други кредити в левове	2.77	3.26	3.32
други кредити в евро	4.72	4.27	4.25

¹ Ефективни годишни лихвени проценти, среднопретеглени съответно с обемите по нов бизнес през отчетния период или със салдата към края на отчетния период.

² Лихвените проценти и обемите по нов бизнес и по салда съвпадат.

³ Кредити по кредитни карти извън безлихвен гратисен период.

⁴ Сектор *Домакинства* включва и сектор *Нетърговски организации, обслужващи домакинства (НТООД)*. Данните за кредитите за потребление и за жилищните кредити се отнасят само за сектор *Домакинства*.

⁵ ГПР включва всички лихвени плащания по кредита, както и всички такси, комисиони и други разходи за сметка на клиента, извършването на които е условие за отпускането на кредита.