



ПРЕССЪОБЩЕНИЕ

27 ноември 2019 г.

12:00 ч.

ЛИХВЕНА СТАТИСТИКА^{1,2}

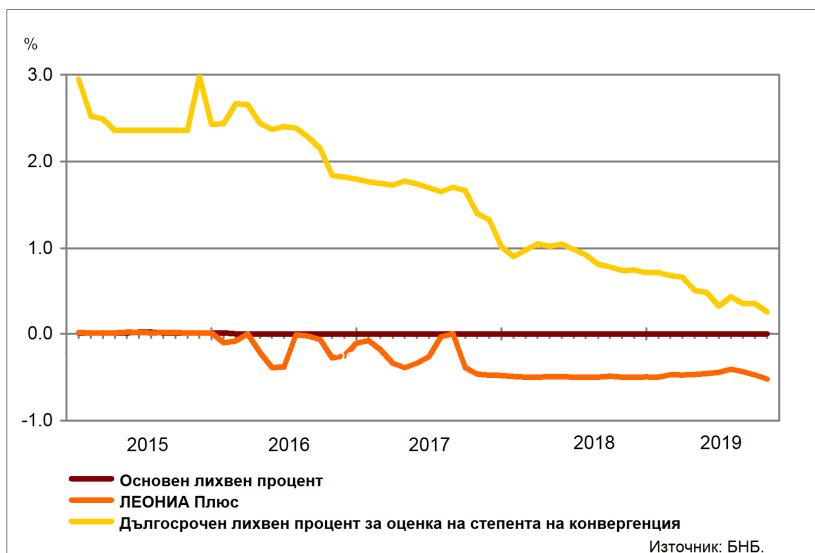
Октомври 2019 г.

През октомври 2019 г. *основният лихвен процент (ОЛП)*³ е 0.00%, като запазва нивото си в сравнение с октомври 2018 г. и със септември 2019 година.

Индексът *ЛЕОНИЯ Плюс*⁴ през октомври 2019 г. е -0.52%. Спрямо октомври 2018 г. той намалява с 0.02 процентни пункта (пр.п.), а в сравнение със септември 2019 г. – с 0.05 пр.п.

Дългосрочният лихвен процент за оценка на степента на конвергенция (ДЛП) през октомври 2019 г. е 0.25%. Спрямо октомври 2018 г. той се понижава с 0.49 пр.п., а спрямо септември 2019 г. – с 0.10 пр.п.

ГРАФИКА 1: ЛИХВЕНИ ПРОЦЕНТИ ПО ИЗБРАНИ ИНСТРУМЕНТИ



¹ Пълният комплект от таблици за лихвената статистика на депозитите и кредитите на сектори *Нефинансови предприятия и Домакинства*, както и методологическите бележки, се намират на интернет страницата на БНБ в рубрика *Статистика/Парична и лихвена статистика/Лихвена статистика/Лихвена статистика*.

² Измененията по-малки от 0.01 пр.п. се приемат за пренебрежими и не се посочват в текста на прессъобщението. Нивата на лихвените проценти между -0.0099% и 0.0099% също не се отбелязват, но са налични в приложените към прессъобщението таблици в Excel формат.

³ ОЛП за текущия месец е равен на средната аритметична величина от стойностите на индекса *ЛЕОНИЯ Плюс* за работните дни на предходния календарен месец, а когато тази средна аритметична величина възлиза на стойност, по-малка от нула, ОЛП се определя в размер, равен на нула.

⁴ Справочен индекс на сключените и изпълнените сделки за предоставяне на необезпечени овърнайт-депозити в левове на междубанковия пазар в България. Месечните стойности са изчислени като средноаритметични от дневните стойности. Считано от 1 юли 2017 г., индексът *ЛЕОНИЯ Плюс* замени индекса *ЛЕОНИЯ* като база за изчисляване на *основния лихвен процент*.

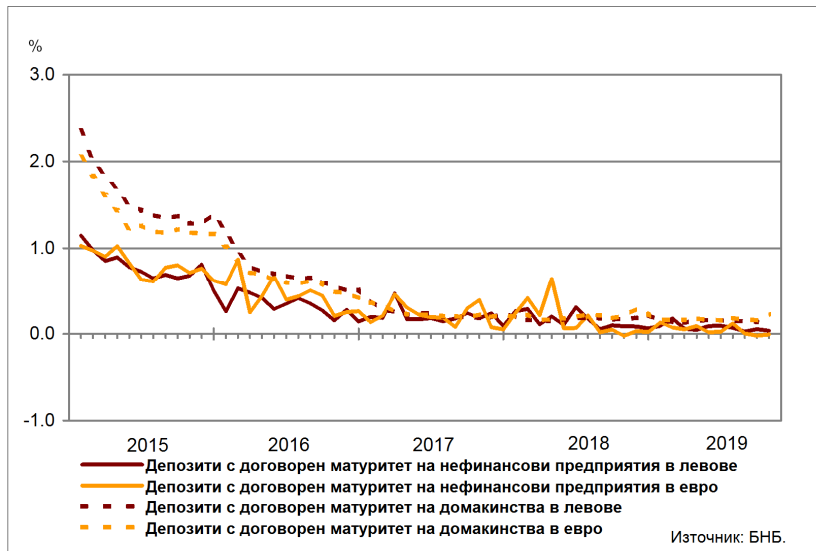
Депозити

Лихвени проценти по нов бизнес

Сектор Нефинансови предприятия. Средният лихвен процент по депозитите с договорен матуритет в левове през октомври 2019 г. в сравнение с октомври 2018 г. спада с 0.05 пр.п. до 0.03%, а по тези в евро нараства с 0.02 пр.п. до -0.01%. В сравнение със септември 2019 г. средният лихвен процент по депозитите с договорен матуритет в левове намалява с 0.02 пр.п., а по тези в евро се увеличава с 0.01 пр.п.

Сектор Домакинства⁵. През октомври 2019 г. спрямо октомври 2018 г. средният лихвен процент по депозитите с договорен матуритет в левове се понижава с 0.03 пр.п. до 0.15%, а по тези в евро се повишава с 0.02 пр.п. до 0.23%. В сравнение със септември 2019 г. средният лихвен процент по депозитите с договорен матуритет в левове нараства с 0.01 пр., а по тези в евро – с 0.07 пр. п.

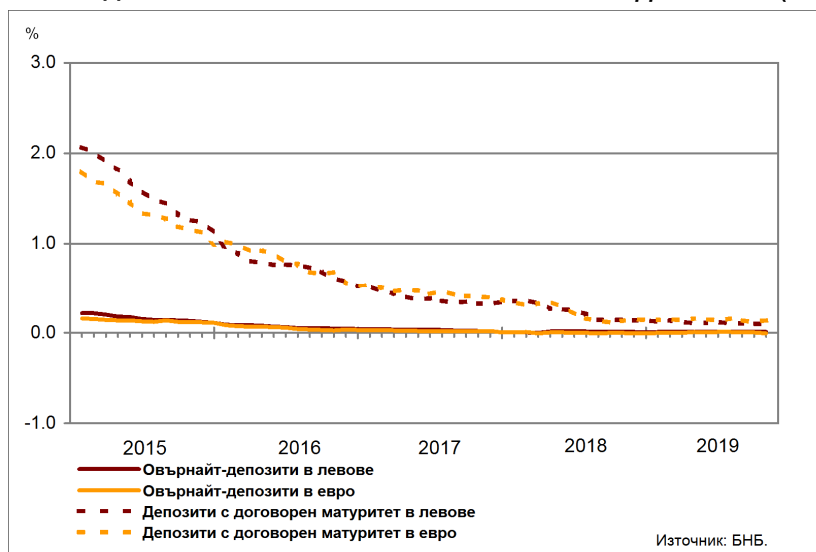
ГРАФИКА 2: ДЕПОЗИТИ НА СЕКТОРИ НЕФИНАНСОВИ ПРЕДПРИЯТИЯ И ДОМАКИНСТВА (НОВ БИЗНЕС)



Лихвени проценти по салда

Сектор Нефинансови предприятия. Средният лихвен процент по овърнайт-депозитите в левове през октомври 2019 г. е 0.01%, като запазва нивото си в сравнение с октомври 2018 г., а по овърнайт-депозитите в евро спада незначително. В сравнение с октомври 2018 г. средният лихвен процент по депозитите с договорен матуритет в левове намалява с 0.04 пр.п. до 0.10%, а по тези в евро се увеличава с 0.01 пр. п. до 0.14%.

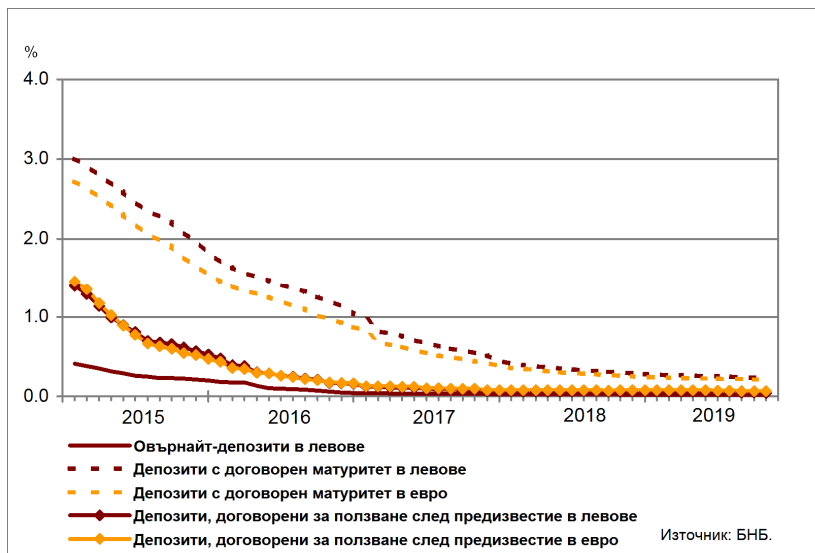
ГРАФИКА 3: ДЕПОЗИТИ НА СЕКТОР НЕФИНАНСОВИ ПРЕДПРИЯТИЯ (САЛДА)



⁵ Сектор Домакинства включва и сектор *Нетърговски организации, обслужващи домакинствата (НТООД)*. Данните за кредитите за потребление и за жилищните кредити се отнасят само за сектор *Домакинства*.

Сектор Домакинства⁵. През октомври 2019 г. средните лихвени проценти по *овърнайт-депозитите* в левове и в евро запазват достигнатите нива от 0.02%. При *депозитите с договорен матуритет* в левове средният лихвен процент се понижава с 0.07 пр.п. до 0.24%, а по тези в евро – с 0.05 пр.п. до 0.21%. В сравнение с октомври 2018 г. средният лихвен процент по *депозитите, договорени за ползване след предизвестие*, в левове спада с 0.02 пр.п. до 0.05%, а по тези в евро – с 0.01 пр. п. до 0.07%.

ГРАФИКА 4: ДЕПОЗИТИ НА СЕКТОР ДОМАКИНСТВА (САЛДА)



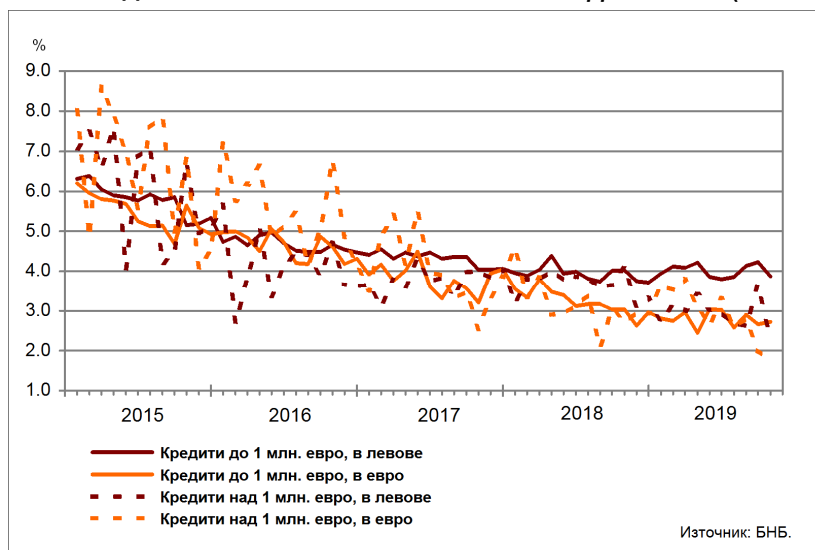
Кредити

Лихвени проценти по нов бизнес

Сектор Нефинансови предприятия. През октомври 2019 г. средният лихвен процент по *кредитите до 1 млн. евро*, договорени в левове, намалява спрямо същия месец на 2018 г. с 0.16 пр.п. до 3.87%, а по тези, договорени в евро – с 0.31 пр.п. до 2.72%. Средният лихвен процент по *кредитите над 1 млн. евро*, договорени в левове, се понижава с 1.84 пр.п. до 2.27%, а по тези, договорени в евро – с 0.91 пр.п. до 1.81%.

През октомври 2019 г. спрямо септември 2019 г. средният лихвен процент по *кредитите до 1 млн. евро*, договорени в левове, спада с 0.36 пр.п., а по *кредитите до 1 млн. евро*, договорени в евро, се повишава с 0.06 пр.п. При *кредитите над 1 млн. евро*, договорени в левове, средният лихвен процент намалява с 1.38 пр.п., а по тези, договорени в евро – с 0.20 пр.п.

ГРАФИКА 5: КРЕДИТИ НА СЕКТОР НЕФИНАНСОВИ ПРЕДПРИЯТИЯ (НОВ БИЗНЕС)



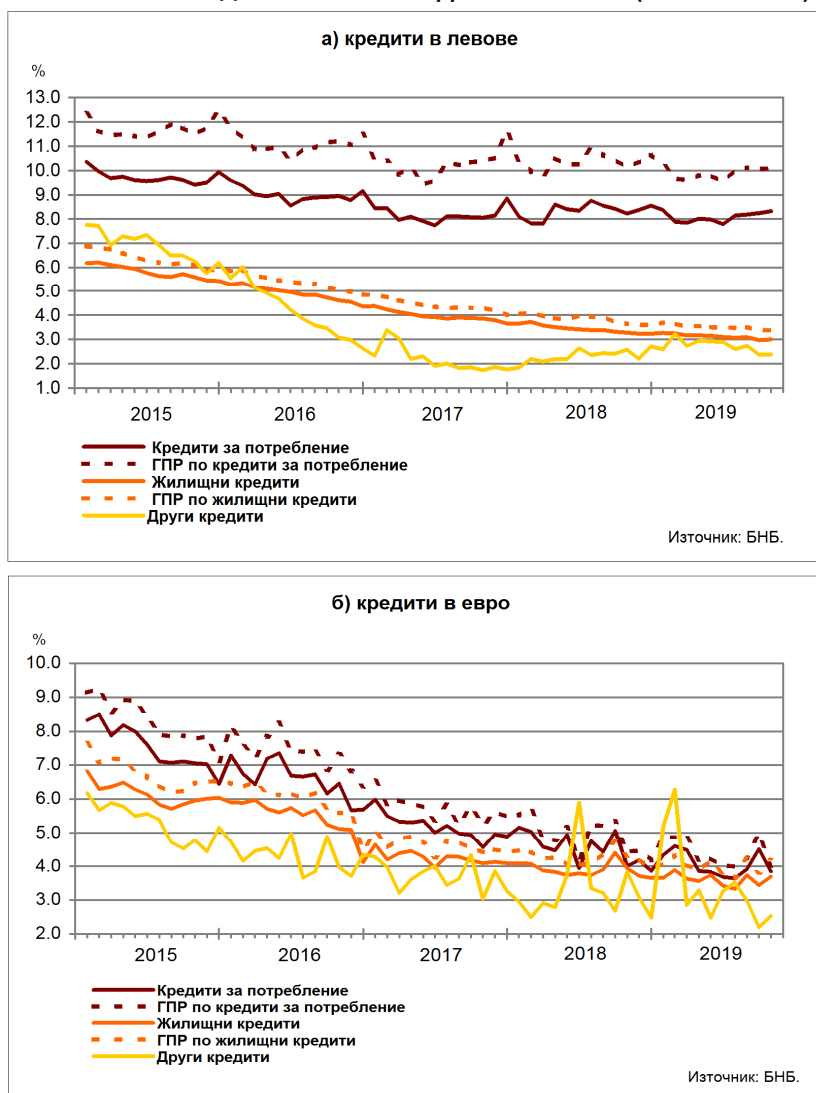
Сектор Домакинства⁵. През октомври 2019 г. средният лихвен процент по *кредитите за потребление* в левове нараства в сравнение с октомври 2018 г. с 0.09 пр.п. до 8.32%, а по тези в евро се понижава с 0.16 пр.п. до 3.84%. При *жилищните кредити* в левове той спада с 0.28 пр.п. до 3.00%, а по тези в евро – с 0.25 пр.п. до 3.69%. Средният лихвен процент по *другите кредити*⁶ в левове намалява с 0.19 пр.п. до 2.39%, а по *другите кредити* в евро – с 1.30 пр.п. до 2.53%.

През октомври 2019 г. спрямо септември 2019 г. средният лихвен процент по *кредитите за потребление* в левове се увеличава с 0.08 пр.п., а по тези в евро се понижава с 0.66 пр.п. При *жилищните кредити* в левове той се повишава с 0.03 пр.п., а при *жилищните кредити* в евро – с 0.25 пр.п. При *другите кредити* в левове средният лихвен процент нараства с 0.02 пр.п., а при тези в евро – с 0.34 пр.п.

Годишният процент на разходите (ГПР) по *кредитите за потребление* в левове през октомври 2019 г. в сравнение със същия месец на 2018 г. спада с 0.04 пр.п. до 10.09%, а по *кредитите за потребление* в евро – с 0.41 пр.п. до 4.01%. През октомври 2019 г. *годишният процент на разходите* по *жилищните кредити* в левове намалява спрямо октомври 2018 г. с 0.26 пр.п. до 3.38%, а по *жилищните кредити* в евро – с 0.15 пр.п. до 4.17%.

През октомври 2019 г. в сравнение със септември 2019 г. *годишният процент на разходите* по *кредитите за потребление* в левове се увеличава с 0.03 пр.п., а по тези в евро се понижава с 0.96 пр.п. При *жилищните кредити* в левове той спада незначително, а по тези в евро се повишава с 0.35 пр.п.

ГРАФИКА 6: КРЕДИТИ НА СЕКТОР ДОМАКИНСТВА (НОВ БИЗНЕС)

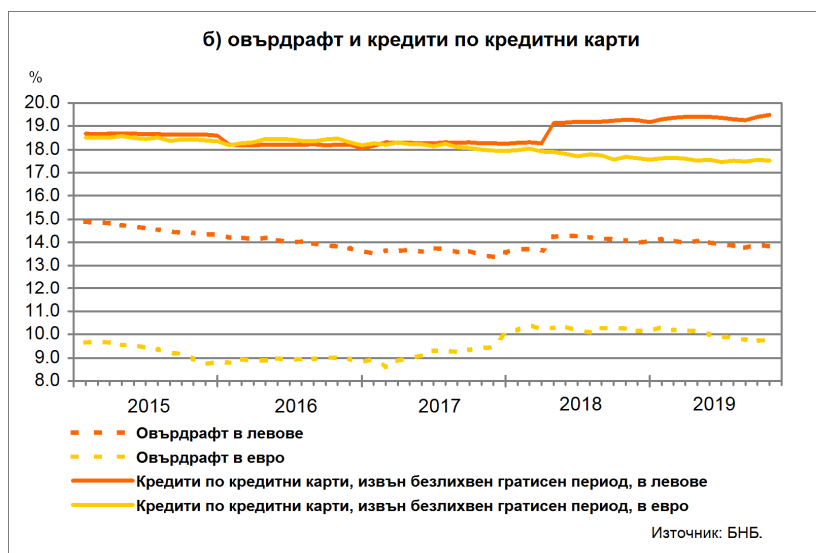
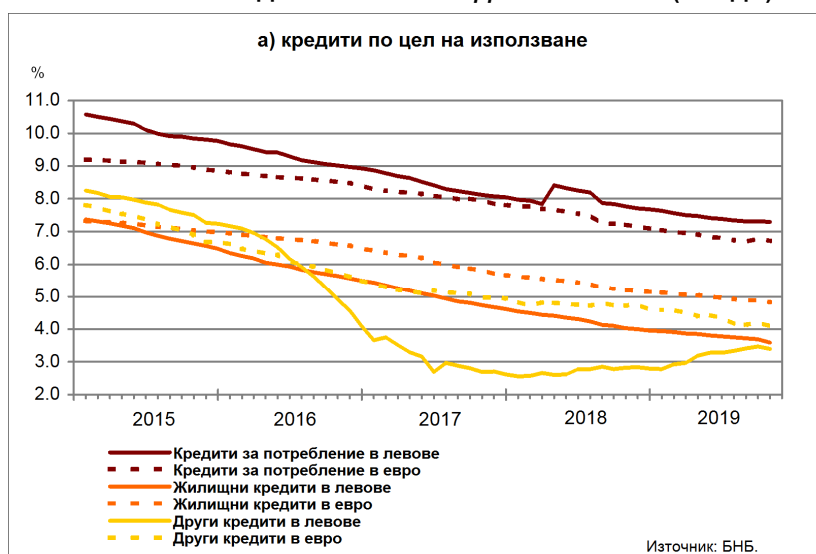


⁶ В показател *други кредити* се включват и средствата, отпуснати на сдруженията на собствениците по *Националната програма за енергийна ефективност на многофамилни жилищни сгради*.

Лихвени проценти по салда

Сектор Домакинства⁵. Средният лихвен процент по *овърдрафта* в левове през октомври 2019 г. в сравнение с октомври 2018 г. намалява с 0.25 пр.п. до 13.84%, а по *овърдрафта* в евро – с 0.47 пр.п. до 9.79%. През октомври 2019 г. спрямо същия месец на 2018 г. средният лихвен процент по *кредитите*, предоставени чрез *кредитни карти*⁷, *извън безлихвен гратисен период*, в левове нараства с 0.21 пр.п. до 19.49%, а по тези в евро се понижава с 0.16 пр. п. до 17.52%. Средният лихвен процент по *кредитите за потребление* в левове през октомври 2019 г. спрямо октомври 2018 г. спада с 0.48 пр.п. до 7.30%, а по *кредитите за потребление* в евро – с 0.51 пр.п. до 6.71%. При *жилищните кредити* в левове той намалява с 0.44 пр.п. до 3.59%, а по тези в евро – с 0.38 пр.п. до 4.82%. Средният лихвен процент по *другите кредити*⁵ в левове се увеличава с 0.57 пр.п. до 3.40%, а по *другите кредити* в евро се понижава с 0.63 пр.п. до 4.09%.

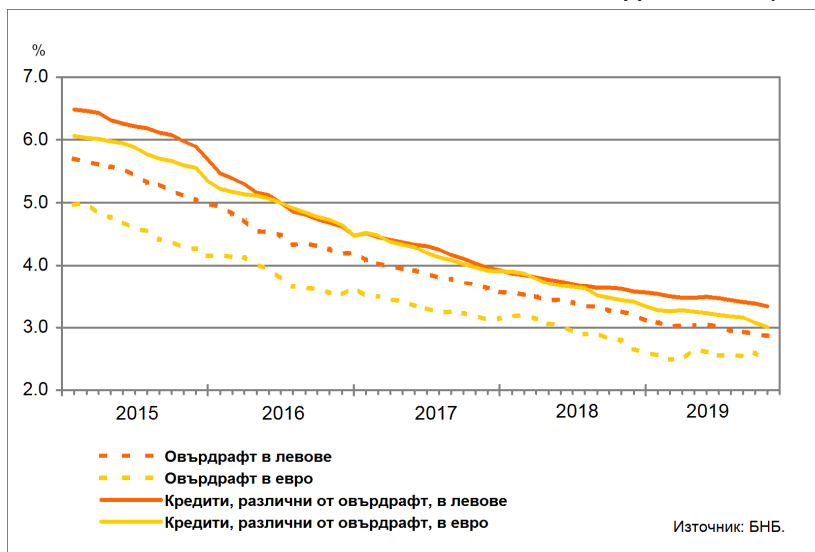
ГРАФИКА 7: КРЕДИТИ НА СЕКТОР ДОМАКИНСТВА (САЛДА)



⁷ Кредитите по кредитни карти са включени в обхвата на инструмента *овърдрафт*.

Сектор Нефинансови предприятия. През октомври 2019 г. в сравнение със същия месец на 2018 г. средният лихвен процент по *овърдрафта* в левове спада с 0.39 пр.п. до 2.87%, а по *овърдрафта* в евро – с 0.32 пр.п. до 2.48%. Средният лихвен процент по *кредитите, различни от овърдрафт*, в левове намалява с 0.29 пр.п. до 3.33%, а по тези в евро – с 0.43 пр.п. до 3.01%.

ГРАФИКА 8: КРЕДИТИ НА СЕКТОР НЕФИНАНСОВИ ПРЕДПРИЯТИЯ (САЛДА)



ЛИХВЕНА СТАТИСТИКА

Междубанков пазар и доходност на държавни ценни книжа

	2018	2019	2019
	октомври	септември	октомври
Основен лихвен процент (ОЛП) ¹	0.00	0.00	0.00
ЛЕОНИЯ Плюс ²	-0.50	-0.48	-0.52
Доходност на 10-годишни държавни ценни книжа (ДЦК) ³	0.59	0.01	0.19
Дългосрочен лихвен процент за оценка на степента на конвергенция (ДЛП) ⁴	0.74	0.35	0.25

¹ ОЛП за текущия месец е равен на средната аритметична величина от стойностите на индекса ЛЕОНИЯ Плюс за работните дни на предходния календарен месец, а когато тази средна аритметична величина възлиза на стойност, по-малка от нула, ОЛП се определя в размер, равен на нула.

² Справочен индекс на сключените и изпълнените сделки за предоставяне на необезпечени овърнайт-депозити в левове на междубанковия пазар в България. Месечните стойности са изчислени като средноаритметични от дневните стойности. Считано от 1 юли 2017 г., индексът ЛЕОНИЯ Плюс заменя индекса ЛЕОНИЯ като база за изчисляване на основния лихвен процент. Данните до юни 2017 г. отразяват стойностите на индекс ЛЕОНИЯ, а от юли 2017 г. – на индекс ЛЕОНИЯ Плюс.

³ Среднопретеглена ефективна доходност до падеж, постигната на вторичния пазар при сделки с лихвоносни ДЦК по оригинален матуридет, деноминирани в левове. В десетгодишните ДЦК се включват и емисиите с матуридет десет години и шест месеца.

⁴ ДЛП се определя на база доходността до падеж на вторичния пазар по дългосрочна ценна книга (бенчмарк), емитирана от Министерството на финансите (сектор Централно държавно управление) и деноминирана в национална валута. Месечните стойности са изчислени като средноаритметични от дневните стойности.

Депозити¹

Нефинансови предприятия

	2018	2019	2019
	октомври	септември	октомври
Лихвени проценти по нов бизнес			
депозити с договорен матуридет в левове	0.09	0.06	0.03
депозити с договорен матуридет в евро	-0.02	-0.02	-0.01
Лихвени проценти по салда			
овърнайт-депозити ² в левове	0.01	0.01	0.01
овърнайт-депозити ² в евро	0.00	0.01	0.00
депозити с договорен матуридет в левове	0.14	0.10	0.10
депозити с договорен матуридет в евро	0.13	0.13	0.14
депозити, договорени за ползване след предизвестие ² , в левове	0.14	0.14	0.15
депозити, договорени за ползване след предизвестие ² , в евро	0.01	-	-
Домакинства³			
	2018	2019	2019
	октомври	септември	октомври
Лихвени проценти по нов бизнес			
депозити с договорен матуридет в левове	0.17	0.14	0.15
депозити с договорен матуридет в евро	0.21	0.16	0.23
Лихвени проценти по салда			
овърнайт-депозити ² в левове	0.02	0.02	0.02
овърнайт-депозити ² в евро	0.02	0.02	0.02
депозити с договорен матуридет в левове	0.30	0.24	0.24
депозити с договорен матуридет в евро	0.26	0.21	0.21
депозити, договорени за ползване след предизвестие ² , в левове	0.06	0.05	0.05
депозити, договорени за ползване след предизвестие ² , в евро	0.08	0.07	0.07

¹ Ефективни годишни лихвени проценти, среднопретеглени съответно с обемите по нов бизнес през отчетния период или със салдата към края на отчетния период.

² Лихвените проценти и обемите по нов бизнес и по салда съвпадат за овърнайт-депозитите и депозитите, договорени за ползване след предизвестие.

³ Сектор Домакинства включва и сектор Нетърговски организации, обслужващи домакинства (НТООД).

Източник: БНБ.

Кредити¹

Нефинансови предприятия

	2018 октомври	2019 септември	2019 октомври
Лихвени проценти по нов бизнес			
кредити до 1 млн. евро, договорени в левове	4.03	4.23	3.87
кредити до 1 млн. евро, договорени в евро	3.03	2.66	2.72
кредити над 1 млн. евро, договорени в левове	4.10	3.64	2.27
кредити над 1 млн. евро, договорени в евро	2.71	2.01	1.81
Лихвени проценти по салда			
овърдрафт ² в левове	3.26	2.89	2.87
в т.ч. кредити по кредитни карти ³ в левове	18.32	18.14	18.19
овърдрафт ² в евро	2.80	2.60	2.48
в т.ч. кредити по кредитни карти ³ в евро	18.80	18.66	18.55
кредити, различни от овърдрафт, в левове	3.62	3.38	3.33
кредити, различни от овърдрафт, в евро	3.43	3.07	3.01

Домакинства⁴

	2018 октомври	2019 септември	2019 октомври
Лихвени проценти по нов бизнес			
кредити за потребление в левове	8.23	8.24	8.32
кредити за потребление в евро	4.01	4.51	3.84
жилищни кредити в левове	3.28	2.98	3.00
жилищни кредити в евро	3.94	3.44	3.69
други кредити в левове	2.58	2.37	2.39
други кредити в евро	3.83	2.19	2.53
Годишен процент на разходите по нов бизнес (ГПР)⁵			
ГПР по кредити за потребление в левове	10.13	10.06	10.09
ГПР по кредити за потребление в евро	4.43	4.97	4.01
ГПР по жилищни кредити в левове	3.65	3.39	3.38
ГПР по жилищни кредити в евро	4.32	3.81	4.17
Лихвени проценти по салда			
овърдрафт ² в левове	14.09	13.89	13.84
в т.ч. кредити по кредитни карти ³ в левове	19.27	19.40	19.49
овърдрафт ² в евро	10.26	9.73	9.79
в т.ч. кредити по кредитни карти ³ в евро	17.68	17.56	17.52
кредити, различни от овърдрафт			
кредити за потребление в левове	7.77	7.32	7.30
кредити за потребление в евро	7.22	6.78	6.71
жилищни кредити в левове	4.03	3.69	3.59
жилищни кредити в евро	5.20	4.87	4.82
други кредити в левове	2.83	3.47	3.40
други кредити в евро	4.71	4.20	4.09

¹ Ефективни годишни лихвени проценти, среднопретеглени съответно с обемите по нов бизнес през отчетния период или със салдата към края на отчетния период.

² Лихвените проценти и обемите по нов бизнес и по салда съвпадат.

³ Кредити по кредитни карти извън безлихвен гратисен период.

⁴ Сектор *Домакинства* включва и сектор *Нетърговски организации, обслужващи домакинства (НТООД)*. Данните за кредитите за потребление и за жилищните кредити се отнасят само за сектор *Домакинства*.

⁵ ГПР включва всички лихвени плащания по кредита, както и всички такси, комисиони и други разходи за сметка на клиента, извършването на които е условие за отпускането на кредита.