



ПРЕССЪОБЩЕНИЕ

26 ноември 2020 г.

12:00 ч.

ЛИХВЕНА СТАТИСТИКА^{1,2}

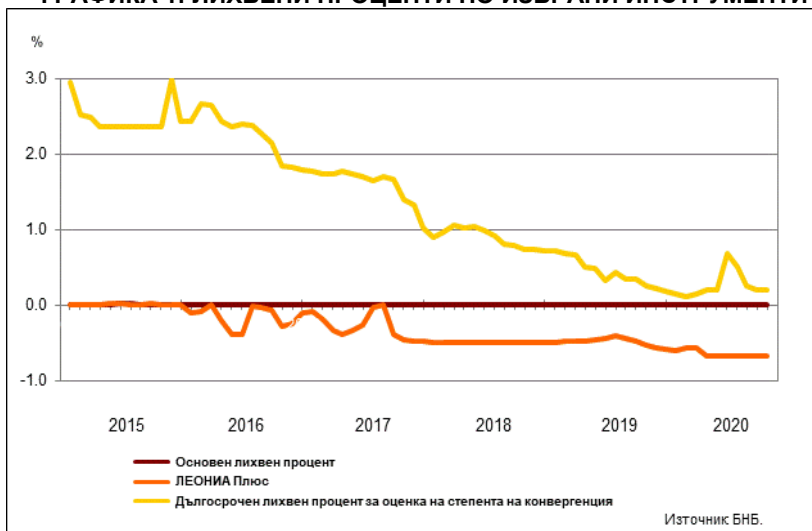
Октомври 2020 г.

През октомври 2020 г. *основният лихвен процент (ОЛП)*³ е 0.00%, като запазва нивото си в сравнение с октомври 2019 г. и със септември 2020 година.

Индексът *ЛЕОНИЯ Плюс*⁴ през октомври 2020 г. е -0.68%. Спрямо октомври 2019 г. той намалява с 0.16 процентни пункта (пр.п.), а в сравнение със септември 2020 г. остава без промяна.

Дългосрочният лихвен процент за оценка на степента на конвергенция (ДЛП) през октомври 2020 г. е 0.20%. Спрямо октомври 2019 г. той се понижава с 0.05 пр.п., а спрямо септември 2020 г. остава непроменен.

ГРАФИКА 1: ЛИХВЕНИ ПРОЦЕНТИ ПО ИЗБРАНИ ИНСТРУМЕНТИ



¹ Пълният комплект от таблици за лихвената статистика на депозитите и кредитите на сектори *Нефинансови предприятия и Домакинства*, както и методологическите бележки, се намират на интернет страницата на БНБ в рубрика *Статистика/Парична и лихвена статистика/Лихвена статистика/Лихвена статистика*.

² Измененията по-малки от 0.01 пр.п. се приемат за пренебрежими и не се посочват в текста на прессъобщението. Нивата на лихвените проценти между -0.0099% и 0.0099% също не се отбелязват, но са налични в приложените към прессъобщението таблици в Excel формат.

³ *ОЛП* за текущия месец е равен на средната аритметична величина от стойностите на индекса *ЛЕОНИЯ Плюс* за работните дни на предходния календарен месец, а когато тази средна аритметична величина възлиза на стойност, по-малка от нула, *ОЛП* се определя в размер, равен на нула.

⁴ Справочен индекс на сключените и изпълнените сделки за предоставяне на необезпечени овърнайт-депозити в левове на междубанковия пазар в България. Месечните стойности са изчислени като средноаритметични от дневните стойности. Считано от 1 юли 2017 г., индексът *ЛЕОНИЯ Плюс* замени индекса *ЛЕОНИЯ* като база за изчисляване на *основния лихвен процент*.

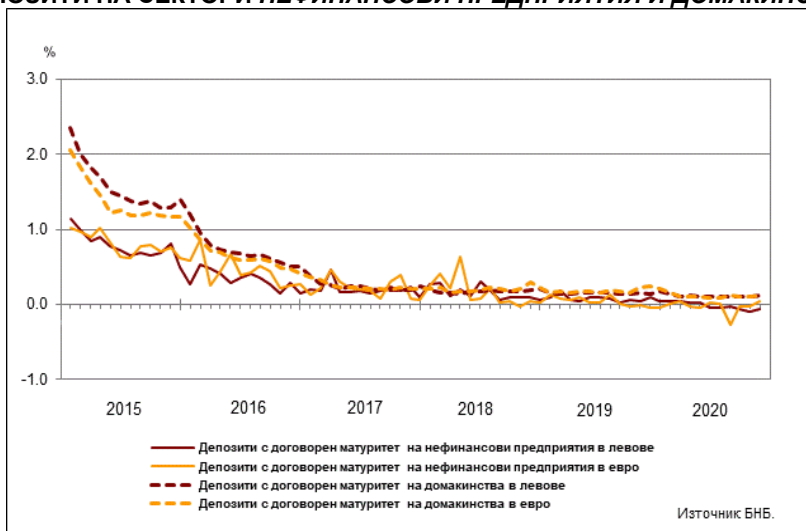
Депозити

Лихвени проценти по нов бизнес

Сектор Нефинансови предприятия. Средният лихвен процент по депозитите с договорен матуритет в левове през октомври 2020 г. спрямо октомври 2019 г. се понижава с 0.09 пр.п. до -0.05%, а по тези в евро се увеличава с 0.05 пр.п. до 0.05%. В сравнение със септември 2020 г. средният лихвен процент по депозитите с договорен матуритет в левове се повишава с 0.03 пр.п., а по тези в евро – с 0.07 пр.п.

Сектор Домакинства⁵. През октомври 2020 г. в сравнение с октомври 2019 г. средният лихвен процент по депозитите с договорен матуритет в левове спада с 0.03 пр.п. до 0.11%, а по тези в евро – с 0.11 пр.п. до 0.12%. В сравнение със септември 2020 г. средният лихвен процент по депозитите с договорен матуритет в левове нараства незначително, а по тези в евро се увеличава с 0.02 пр.п.

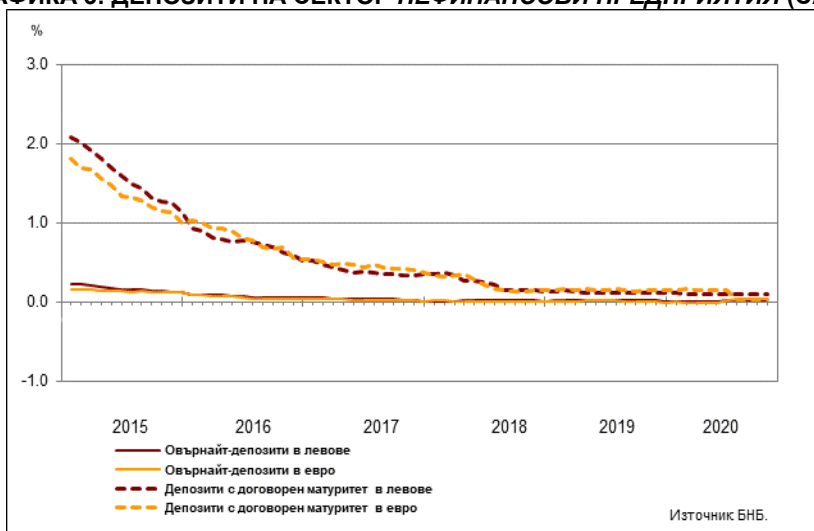
ГРАФИКА 2: ДЕПОЗИТИ НА СЕКТОРИ НЕФИНАНСОВИ ПРЕДПРИЯТИЯ И ДОМАКИНСТВА (НОВ БИЗНЕС)



Лихвени проценти по салда

Сектор Нефинансови предприятия. Средният лихвен процент по овърнайт-депозитите в левове през октомври 2020 г. в сравнение с октомври 2019 г. се увеличава с 0.01 пр.п. до 0.02%, а по тези в евро – с 0.04 пр.п. до 0.04%. В сравнение с октомври 2019 г. средният лихвен процент по депозитите с договорен матуритет в левове запазва нивото от 0.10%, а по тези в евро намалява с 0.12 пр.п. до 0.03%.

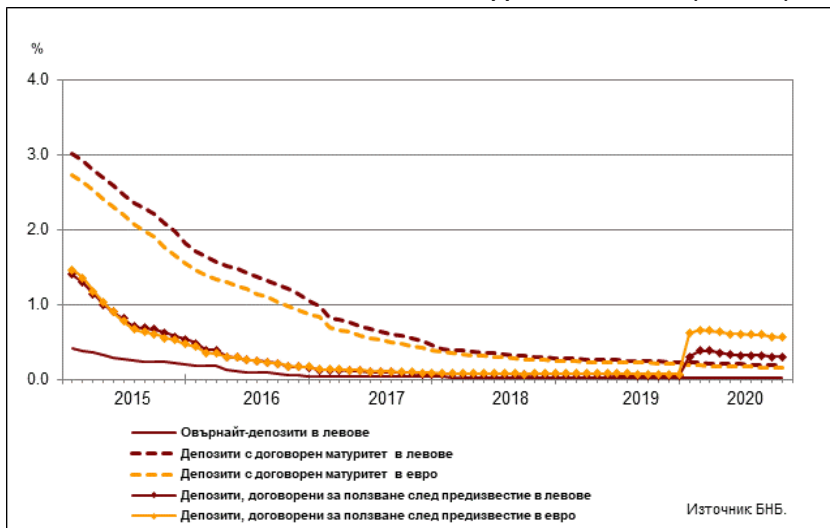
ГРАФИКА 3: ДЕПОЗИТИ НА СЕКТОР НЕФИНАНСОВИ ПРЕДПРИЯТИЯ (САЛДА)



⁵ Сектор Домакинства включва и сектор Нетърговски организации, обслужващи домакинствата (НТООД). Данните за кредитите за потребление и за жилищните кредити се отнасят само за сектор Домакинства.

Сектор Домакинства⁵. През октомври 2020 г. средните лихвени проценти по *овърнай*-депозитите в левове и в евро се понижават с 0.01 пр.п. до 0.01% спрямо същия месец на 2019 г. При *депозитите с договорен матуритет* в левове средният лихвен процент спада с 0.05 пр.п. до 0.19%, а по тези в евро – с 0.06 пр.п. до 0.15%. В сравнение с октомври 2019 г. средният лихвен процент по *депозитите, договорени за ползване след предизвестие*, в левове се повишава с 0.25 пр.п. до 0.30%, а по тези в евро – с 0.49 пр.п. до 0.56%.

ГРАФИКА 4: ДЕПОЗИТИ НА СЕКТОР ДОМАКИНСТВА (САЛДА)



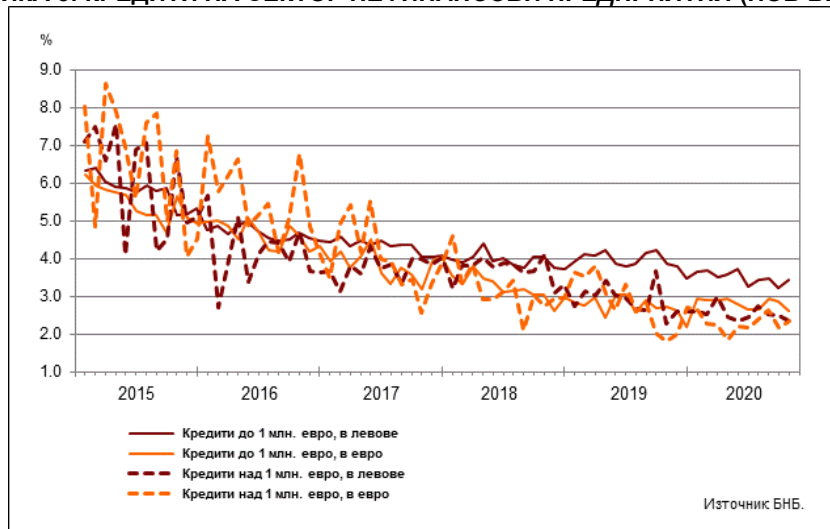
Кредити

Лихвени проценти по нов бизнес

Сектор Нефинансови предприятия. През октомври 2020 г. средният лихвен процент по *кредитите до 1 млн. евро*, договорени в левове, намалява спрямо същия месец на 2019 г. с 0.44 пр.п. до 3.42%, а по тези, договорени в евро – с 0.10 пр.п. до 2.62%. Средните лихвени проценти по *кредитите над 1 млн. евро*, договорени в левове и в евро, нарастват съответно с 0.07 пр.п. и с 0.53 пр.п. до 2.34%.

През октомври 2020 г. спрямо септември 2020 г. средният лихвен процент по *кредитите до 1 млн. евро*, договорени в левове, се увеличава с 0.21 пр.п., а по *кредитите до 1 млн. евро*, договорени в евро, се понижава с 0.25 пр.п. При *кредитите над 1 млн. евро*, договорени в левове, средният лихвен процент спада с 0.14 пр.п., а по *кредитите над 1 млн. евро*, договорени в евро, се повишава с 0.17 пр.п.

ГРАФИКА 5: КРЕДИТИ НА СЕКТОР НЕФИНАНСОВИ ПРЕДПРИЯТИЯ (НОВ БИЗНЕС)



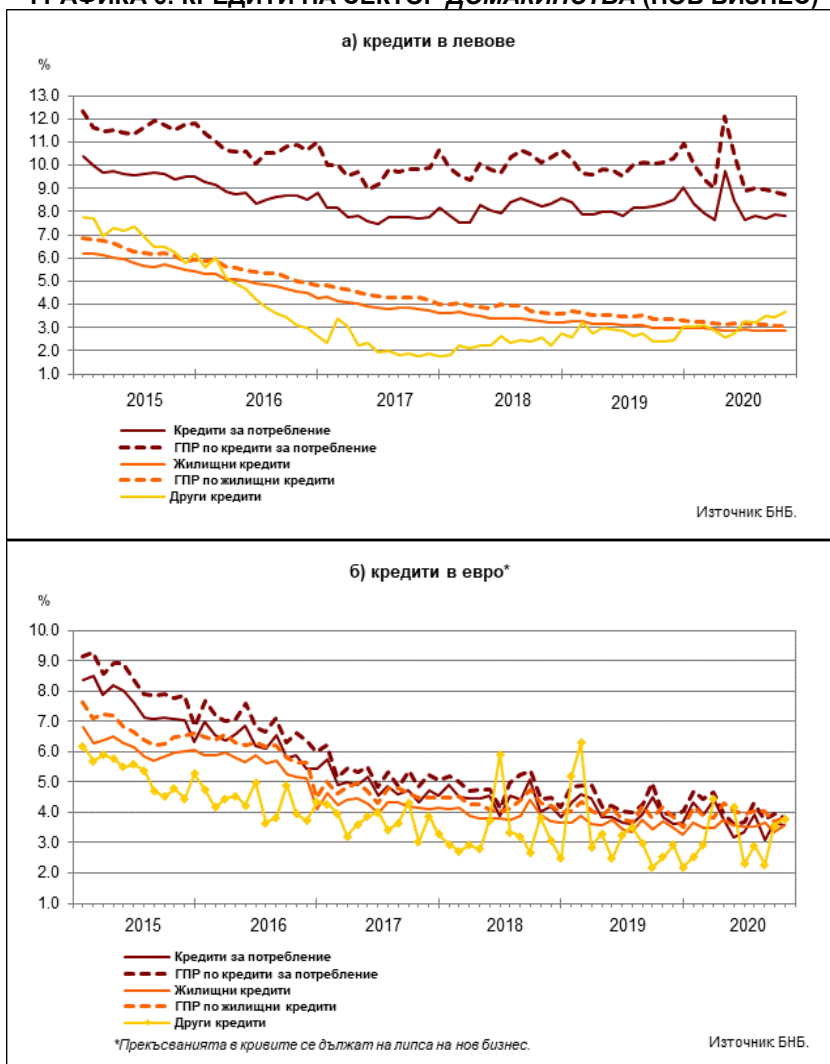
Сектор Домакинства⁵. През октомври 2020 г. средният лихвен процент по *кредитите за потребление* в левове намалява в сравнение с октомври 2019 г. с 0.53 пр.п. до 7.79%, а по тези в евро – с 0.29 пр.п. до 3.55%. При *жилищните кредити* в левове средният лихвен процент се понижава с 0.15 пр.п. до 2.86%, а по тези в евро – с 0.10 пр.п. до 3.59%. Средният лихвен процент по *другите кредити*⁶ в левове нараства с 1.27 пр.п. до 3.66%, а по *другите кредити* в евро – с 1.25 пр.п. до 3.78%.

През октомври 2020 г. спрямо септември 2020 г. средният лихвен процент по *кредитите за потребление* в левове спада с 0.08 пр.п., а по тези в евро – с 0.11 пр.п. При *жилищните кредити* в левове средният лихвен процент намалява с 0.01 пр., а по тези в евро се увеличава с 0.24 пр.п. При *другите кредити* в левове средният лихвен процент се повишава с 0.23 пр.п., а по тези в евро – с 0.22 пр.п.

Годишният процент на разходите (ГПР) по *кредитите за потребление* в левове през октомври 2020 г. в сравнение със същия месец на 2019 г. се понижава с 1.40 пр.п. до 8.70%, а по *кредитите за потребление* в евро – с 0.20 пр.п. до 3.81%. През октомври 2020 г. *годишният процент на разходите* по *жилищните кредити* в левове спада спрямо октомври 2019 г. с 0.29 пр.п. до 3.09%, а по *жилищните кредити* в евро – с 0.31 пр.п. до 3.86%.

През октомври 2020 г. в сравнение със септември 2020 г. *годишният процент на разходите* по *кредитите за потребление* в левове намалява с 0.15 пр.п., а по тези в евро – с 0.13 пр.п. При *жилищните кредити* в левове той нараства с 0.01 пр.п., а по тези в евро – с 0.19 пр.п.

ГРАФИКА 6: КРЕДИТИ НА СЕКТОР ДОМАКИНСТВА (НОВ БИЗНЕС)

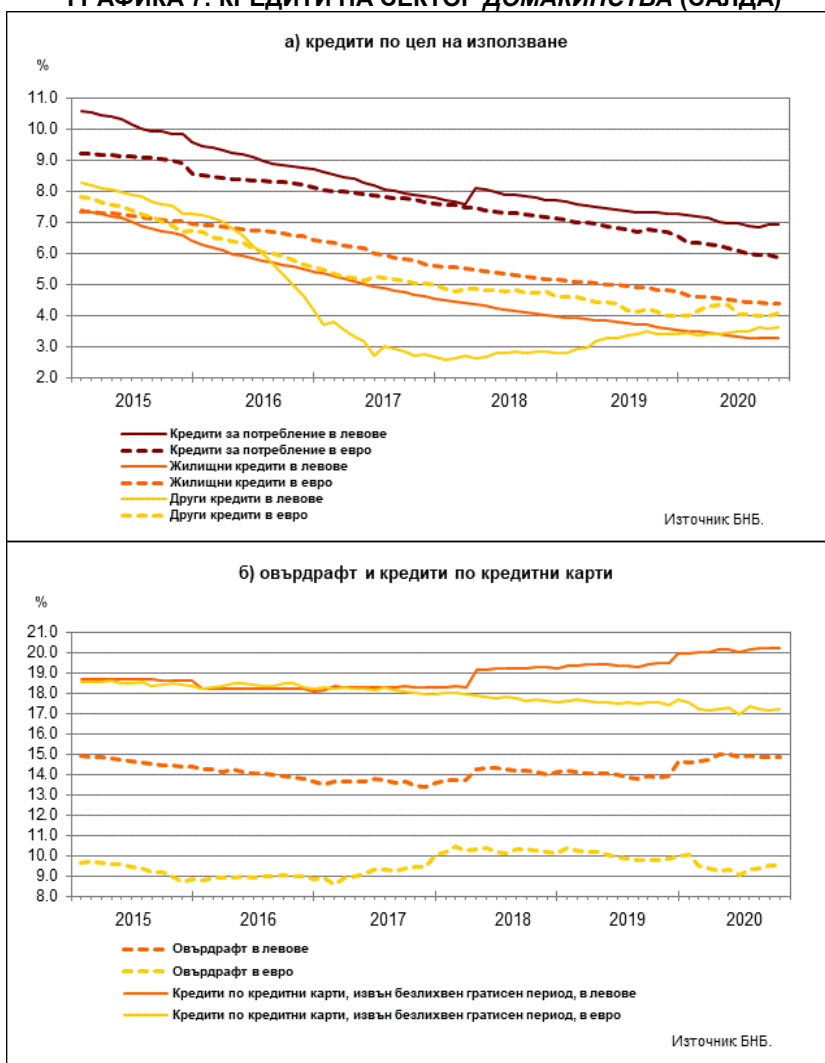


⁶ В показател *други кредити* се включват и средствата, отпуснати на сдруженията на собствениците по *Националната програма за енергийна ефективност на многофамилни жилищни сгради*.

Лихвени проценти по салда

Сектор Домакинства⁵. Средният лихвен процент по *овърдрафта* в левове през октомври 2020 г. в сравнение с октомври 2019 г. се увеличава с 1.01 пр.п. до 14.85%, а по *овърдрафта* в евро се понижава с 0.30 пр.п. до 9.49%. През октомври 2020 г. спрямо същия месец на 2019 г. средният лихвен процент по *кредитите*, предоставени чрез *кредитни карти*⁷, извън безлихвен *gratisен период*, в левове нараства с 0.72 пр.п. до 20.21%, а по тези в евро спада с 0.29 пр.п. до 17.23%. Средният лихвен процент по *кредитите за потребление* в левове през октомври 2020 г. спрямо октомври 2019 г. намалява с 0.40 пр.п. до 6.90%, а по *кредитите за потребление* в евро – с 0.85 пр.п. до 5.86%. При *жилищните кредити* в левове той се понижава с 0.32 пр.п. до 3.27%, а по тези в евро – с 0.46 пр.п. до 4.36%. Средният лихвен процент по *другите кредити*⁵ в левове се повишава с 0.23 пр.п. до 3.63%, а по *другите кредити* в евро спада с 0.03 пр.п. до 4.06%.

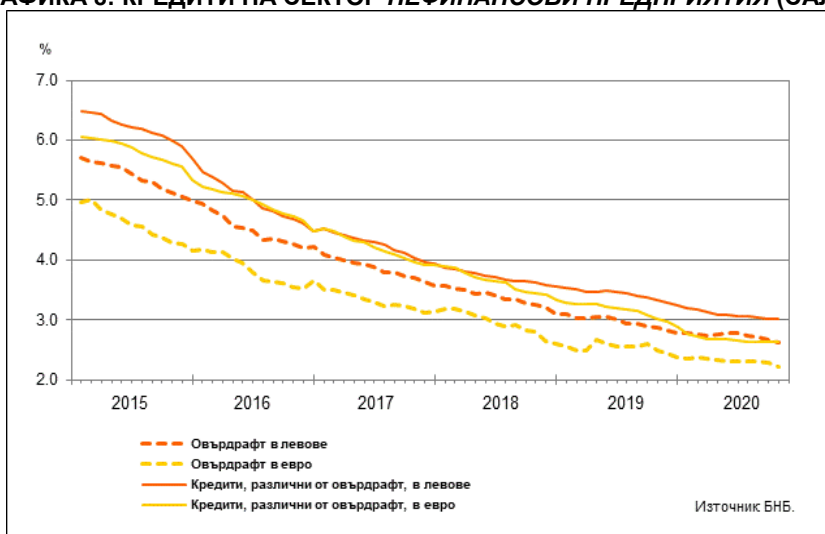
ГРАФИКА 7: КРЕДИТИ НА СЕКТОР ДОМАКИНСТВА (САЛДА)



⁷ Кредитите по кредитни карти са включени в обхвата на инструмента *овърдрафт*.

Сектор Нефинансови предприятия. През октомври 2020 г. в сравнение със същия месец на 2019 г. средният лихвен процент по *овърдрафта* в левове намалява с 0.25 пр.п. до 2.62%, а по *овърдрафта* в евро – с 0.28 пр.п. до 2.21%. Средният лихвен процент по *кредитите, различни от овърдрафт*, в левове се понижава с 0.31 пр.п. до 3.02%, а по тези в евро – с 0.37 пр.п. до 2.64%.

ГРАФИКА 8: КРЕДИТИ НА СЕКТОР НЕФИНАНСОВИ ПРЕДПРИЯТИЯ (САЛДА)



ЛИХВЕНА СТАТИСТИКА

Междубанков пазар и доходност на държавни ценни книжа

	2019	2020	2020
	октомври	септември	октомври
Основен лихвен процент (ОЛП) ¹	0.00	0.00	0.00
ЛЕОНИЯ Плюс ²	-0.52	-0.68	-0.68
Доходност на 10-годишни държавни ценни книжа (ДЦК) ³	0.19	0.20	-
Дългосрочен лихвен процент за оценка на степента на конвергенция (ДЛП) ⁴	0.25	0.20	0.20

¹ ОЛП за текущия месец е равен на средната аритметична величина от стойностите на индекса ЛЕОНИЯ Плюс за работните дни на предходния календарен месец, а когато тази средна аритметична величина възлиза на стойност, по-малка от нула, ОЛП се определя в размер, равен на нула.

² Справочен индекс на сключените и изпълнените сделки за предоставяне на необезпечени овърнайт-депозити в левове на междубанковия пазар в България. Месечните стойности са изчислени като средноаритметични от дневните стойности. Считано от 1 юли 2017 г., индексът ЛЕОНИЯ Плюс заменя индекса ЛЕОНИЯ като база за изчисляване на основния лихвен процент. Данните до юни 2017 г. отразяват стойностите на индекс ЛЕОНИЯ, а от юли 2017 г. – на индекс ЛЕОНИЯ Плюс.

³ Среднопретеглена ефективна доходност до падеж, постигната на вторичния пазар при сделки с лихвоносни ДЦК по оригинален матуридет, деноминирани в левове. В десетгодишните ДЦК се включват и емисиите с матуридет десет години и шест месеца.

⁴ ДЛП се определя на база доходността до падеж на вторичния пазар по дългосрочна ценна книга (бенчмарк), емитирана от Министерството на финансите (сектор Централно държавно управление) и деноминирана в национална валута. Месечните стойности са изчислени като средноаритметични от дневните стойности.

Депозити¹

Нефинансови предприятия

	2019	2020	2020
	октомври	септември	октомври
Лихвени проценти по нов бизнес			
депозити с договорен матуридет в левове	0.03	-0.09	-0.05
депозити с договорен матуридет в евро	-0.01	-0.03	0.05
Лихвени проценти по салда			
овърнайт-депозити ² в левове	0.01	0.02	0.02
овърнайт-депозити ² в евро	0.00	0.03	0.04
депозити с договорен матуридет в левове	0.10	0.10	0.10
депозити с договорен матуридет в евро	0.14	0.02	0.03
депозити, договорени за ползване след предизвестие ² , в левове	0.15	-	-
депозити, договорени за ползване след предизвестие ² , в евро	-	-	-
Домакинства³			
	2019	2020	2020
	октомври	септември	октомври
Лихвени проценти по нов бизнес			
депозити с договорен матуридет в левове	0.15	0.11	0.11
депозити с договорен матуридет в евро	0.23	0.11	0.12
Лихвени проценти по салда			
овърнайт-депозити ² в левове	0.02	0.01	0.01
овърнайт-депозити ² в евро	0.02	0.01	0.01
депозити с договорен матуридет в левове	0.24	0.19	0.19
депозити с договорен матуридет в евро	0.21	0.16	0.15
депозити, договорени за ползване след предизвестие ² , в левове	0.05	0.30	0.30
депозити, договорени за ползване след предизвестие ² , в евро	0.07	0.57	0.56

¹ Ефективни годишни лихвени проценти, среднопретеглени съответно с обемите по нов бизнес през отчетния период или със салдата към края на отчетния период.

² Лихвените проценти и обемите по нов бизнес и по салда съвпадат за овърнайт-депозитите и депозитите, договорени за ползване след предизвестие.

³ Сектор Домакинства включва и сектор Нетърговски организации, обслужващи домакинства (НТООД).

Източник: БНБ.

Кредити¹

Нефинансови предприятия

	2019 октомври	2020 септември	2020 октомври
Лихвени проценти по нов бизнес			
кредити до 1 млн. евро, договорени в левове	3.87	3.22	3.42
кредити до 1 млн. евро, договорени в евро	2.72	2.87	2.62
кредити над 1 млн. евро, договорени в левове	2.27	2.48	2.34
кредити над 1 млн. евро, договорени в евро	1.81	2.16	2.34
Лихвени проценти по салда			
овърдрафт ² в левове	2.87	2.66	2.62
в т.ч. кредити по кредитни карти ³ в левове	18.19	17.05	17.04
овърдрафт ² в евро	2.48	2.28	2.21
в т.ч. кредити по кредитни карти ³ в евро	18.55	17.53	17.47
кредити, различни от овърдрафт, в левове	3.33	3.02	3.02
кредити, различни от овърдрафт, в евро	3.01	2.63	2.64

Домакинства⁴

	2019 октомври	2020 септември	2020 октомври
Лихвени проценти по нов бизнес			
кредити за потребление в левове	8.32	7.87	7.79
кредити за потребление в евро	3.84	3.66	3.55
жилищни кредити в левове	3.00	2.87	2.86
жилищни кредити в евро	3.69	3.35	3.59
други кредити в левове	2.39	3.44	3.66
други кредити в евро	2.53	3.56	3.78
Годишен процент на разходите по нов бизнес (ГПР)⁵			
ГПР по кредити за потребление в левове	10.09	8.85	8.70
ГПР по кредити за потребление в евро	4.01	3.94	3.81
ГПР по жилищни кредити в левове	3.38	3.08	3.09
ГПР по жилищни кредити в евро	4.17	3.67	3.86
Лихвени проценти по салда			
овърдрафт ² в левове	13.84	14.85	14.85
в т.ч. кредити по кредитни карти ³ в левове	19.49	20.18	20.21
овърдрафт ² в евро	9.79	9.49	9.49
в т.ч. кредити по кредитни карти ³ в евро	17.52	17.15	17.23
кредити, различни от овърдрафт			
кредити за потребление в левове	7.30	6.92	6.90
кредити за потребление в евро	6.71	5.92	5.86
жилищни кредити в левове	3.59	3.27	3.27
жилищни кредити в евро	4.82	4.37	4.36
други кредити в левове	3.40	3.56	3.63
други кредити в евро	4.09	3.96	4.06

¹ Ефективни годишни лихвени проценти, среднопретеглени съответно с обемите по нов бизнес през отчетния период или със салдата към края на отчетния период.

² Лихвените проценти и обемите по нов бизнес и по салда съвпадат.

³ Кредити по кредитни карти извън безлихвен гратисен период.

⁴ Сектор *Домакинства* включва и сектор *Нетърговски организации, обслужващи домакинства (НТООД)*. Данните за кредитите за потребление и за жилищните кредити се отнасят само за сектор *Домакинства*.

⁵ ГПР включва всички лихвени плащания по кредита, както и всички такси, комисиони и други разходи за сметка на клиента, извършването на които е условие за отпускането на кредита.