



ПРЕССЪОБЩЕНИЕ

28 януари 2021 г.

12:00 ч.

ЛИХВЕНА СТАТИСТИКА^{1,2}

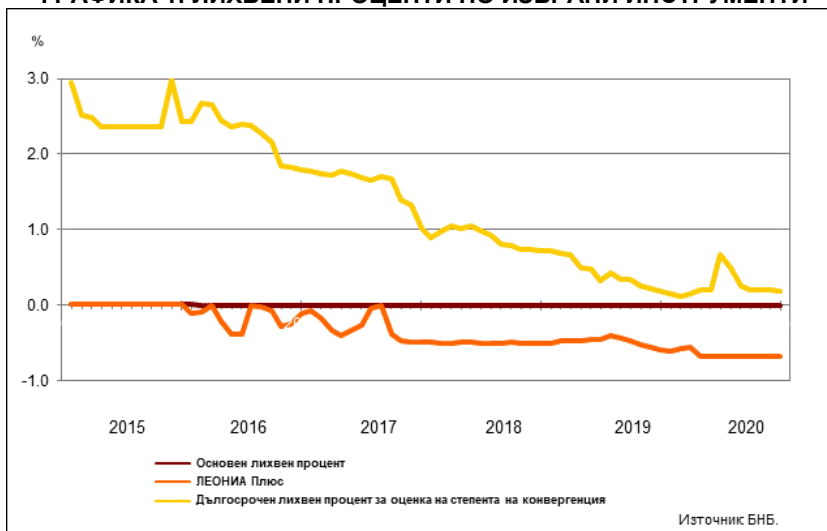
Декември 2020 г.

През декември 2020 г. *основният лихвен процент (ОЛП)*³ е 0.00%, като запазва нивото си в сравнение с декември 2019 г. и с ноември 2020 година.

Индексът *ЛЕОНИЯ Плюс*⁴ през декември 2020 г. е -0.68%. Спрямо декември 2019 г. той намалява с 0.09 процентни пункта (пр.п.), а в сравнение с ноември 2020 г. се променя незначително.

Дългосрочният лихвен процент за оценка на степента на конвергенция (ДЛП) през декември 2020 г. е 0.19%. Спрямо декември 2019 г. той се увеличава с 0.01 пр.п., а спрямо ноември 2020 г. се понижава с 0.01 пр.п.

ГРАФИКА 1: ЛИХВЕНИ ПРОЦЕНТИ ПО ИЗБРАНИ ИНСТРУМЕНТИ



¹ Пълният комплект от таблици за лихвената статистика на депозитите и кредитите на сектори *Нефинансови предприятия* и *Домакинства*, както и методологическите бележки, се намират на интернет страницата на БНБ в рубрика *Статистика/Парична и лихвена статистика/Лихвена статистика/Лихвена статистика*. На база на постъпила допълнителна информация от банки е извършена ревизия на данните за кредитите за периода август – октомври 2020 година. Наличието на ревизия е указано в обяснителните бележки към съответните таблици с данни.

² Измененията по-малки от 0.01 пр.п. се приемат за пренебрежими и не се посочват в текста на прессъобщението. Нивата на лихвените проценти между -0.0099% и 0.0099% също не се отбелязват, но са налични в приложените към прессъобщението таблици в Excel формат.

³ *ОЛП* за текущия месец е равен на средната аритметична величина от стойностите на индекса *ЛЕОНИЯ Плюс* за работните дни на предходния календарен месец, а когато тази средна аритметична величина възлиза на стойност, по-малка от нула, *ОЛП* се определя в размер, равен на нула.

⁴ Справочен индекс на сключените и изпълнените сделки за предоставяне на необезпечени овърнайт-депозити в левове на междубанковия пазар в България. Месечните стойности са изчислени като средноаритметични от дневните стойности. Считано от 1 юли 2017 г., индексът *ЛЕОНИЯ Плюс* замени индекса *ЛЕОНИЯ* като база за изчисляване на *основния лихвен процент*.

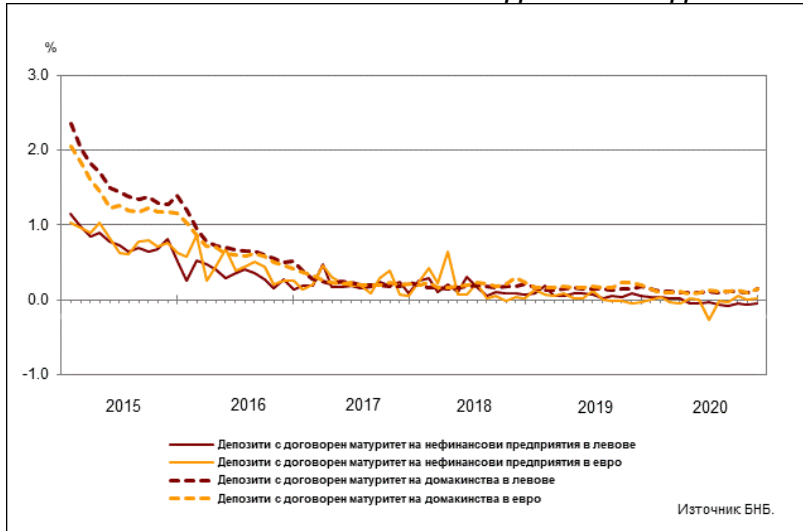
Депозити

Лихвени проценти по нов бизнес

Сектор Нефинансови предприятия. Средният лихвен процент по депозитите с договорен матуритет в левове през декември 2020 г. спрямо декември 2019 г. спада с 0.10 пр.п. до -0.05%, а по тези в евро се повишава с 0.06 пр.п. до 0.02%. В сравнение с ноември 2020 г. средният лихвен процент по депозитите с договорен матуритет в левове нараства с 0.01 пр.п., а по тези в евро – с 0.03 пр.п.

Сектор Домакинства⁵. През декември 2020 г. в сравнение с декември 2019 г. средните лихвени проценти по депозитите с договорен матуритет в левове и в евро намаляват съответно с 0.03 пр.п. и с 0.06 пр.п. до 0.14%. В сравнение с ноември 2020 г. средните лихвени проценти по депозитите с договорен матуритет се увеличават с 0.04 пр.п. съответно в левове и в евро.

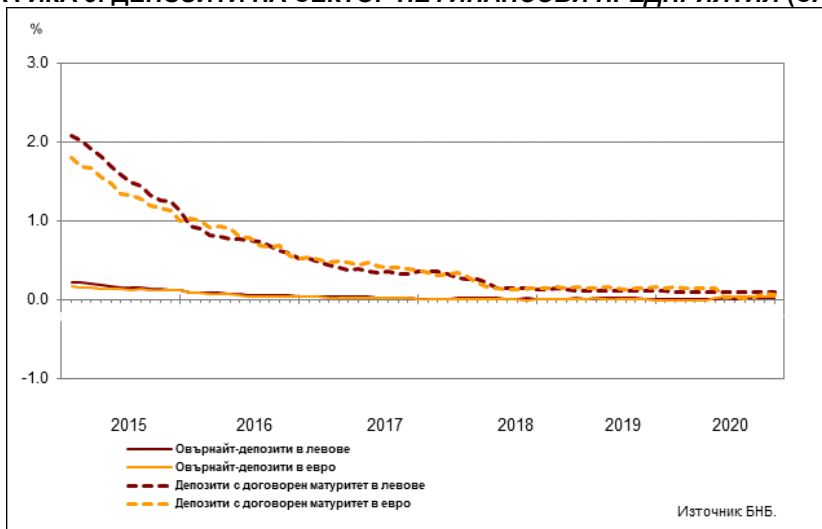
ГРАФИКА 2: ДЕПОЗИТИ НА СЕКТОРИ НЕФИНАНСОВИ ПРЕДПРИЯТИЯ И ДОМАКИНСТВА (НОВ БИЗНЕС)



Лихвени проценти по салда

Сектор Нефинансови предприятия. Средният лихвен процент по овърнайт-депозитите в левове през декември 2020 г. в сравнение с декември 2019 г. се повишава с 0.03 пр.п. до 0.02%, а по тези в евро – с 0.05 пр.п. до 0.03%. В сравнение с декември 2019 г. средният лихвен процент по депозитите с договорен матуритет в левове се понижава с 0.01 пр.п. до 0.09%, а по тези в евро – с 0.09 пр.п. до 0.06%.

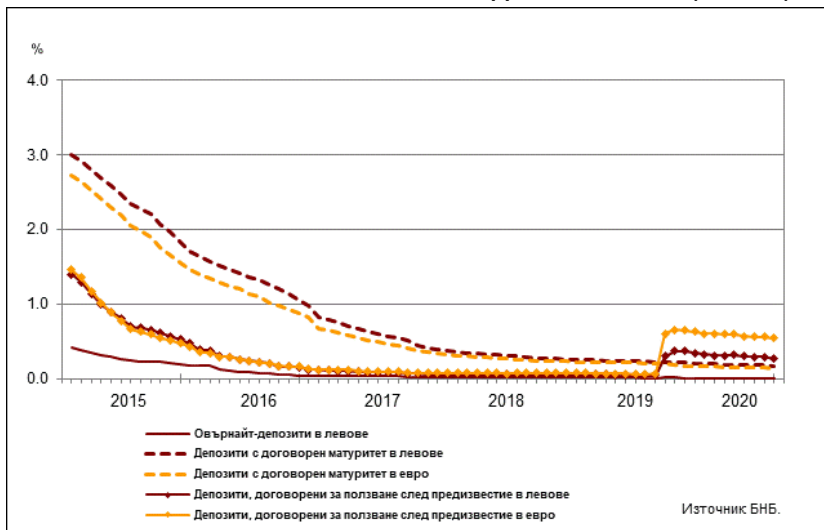
ГРАФИКА 3: ДЕПОЗИТИ НА СЕКТОР НЕФИНАНСОВИ ПРЕДПРИЯТИЯ (САЛДА)



⁵ Сектор Домакинства включва и сектор Нетърговски организации, обслужващи домакинствата (НТООД). Данните за кредитите за потребление и за жилищните кредити се отнасят само за сектор Домакинства.

Сектор Домакинства⁵. През декември 2020 г. средните лихвени проценти по *овърнайт-депозитите* в левове и в евро се запазват на нивото си от 0.01% спрямо същия месец на 2019 г. При *депозитите с договорен матуритет* в левове средният лихвен процент намалява с 0.06 пр.п. до 0.17%, а по тези в евро – с 0.07 пр.п. до 0.14%. В сравнение с декември 2019 г. средният лихвен процент по *депозитите, договорени за ползване след предизвестие*, в левове нараства с 0.22 пр.п. до 0.27%, а по тези в евро – с 0.48 пр.п. до 0.55%.

ГРАФИКА 4: ДЕПОЗИТИ НА СЕКТОР ДОМАКИНСТВА (САЛДА)



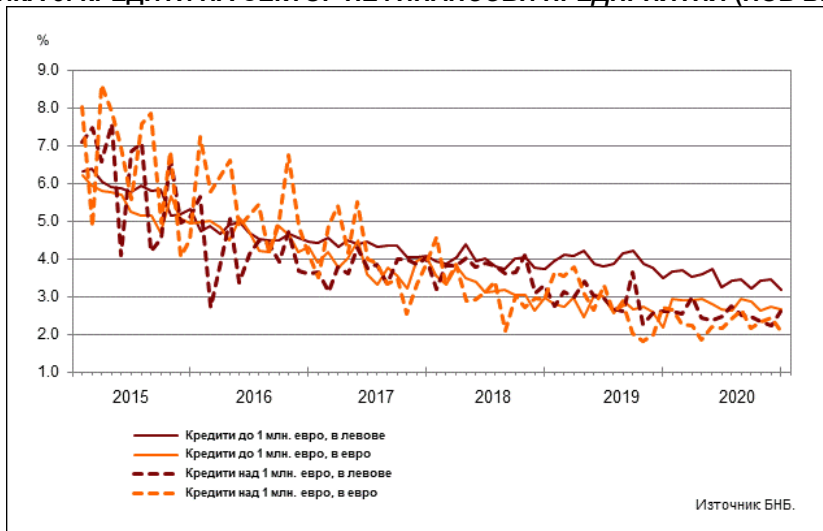
Кредити

Лихвени проценти по нов бизнес

Сектор Нефинансови предприятия. През декември 2020 г. средният лихвен процент по *кредитите до 1 млн. евро*, договорени в левове, се понижава спрямо същия месец на 2019 г. с 0.31 пр.п. до 3.16%, а по тези, договорени в евро, се увеличава с 0.47 пр.п. до 2.64%. Средният лихвен процент по *кредитите над 1 млн. евро*, договорени в левове, спада с 0.01 пр.п. до 2.60%, а по тези, договорени в евро – с 0.61 пр.п. до 2.10%.

През декември 2020 г. спрямо ноември 2020 г. средният лихвен процент по *кредитите до 1 млн. евро*, договорени в левове, намалява с 0.29 пр.п., а по *кредитите до 1 млн. евро*, договорени в евро – с 0.08 пр.п. При *кредитите над 1 млн. евро*, договорени в левове, средният лихвен процент се повишава с 0.39 пр.п., а по *кредитите над 1 млн. евро*, договорени в евро, се понижава с 0.34 пр.п.

ГРАФИКА 5: КРЕДИТИ НА СЕКТОР НЕФИНАНСОВИ ПРЕДПРИЯТИЯ (НОВ БИЗНЕС)



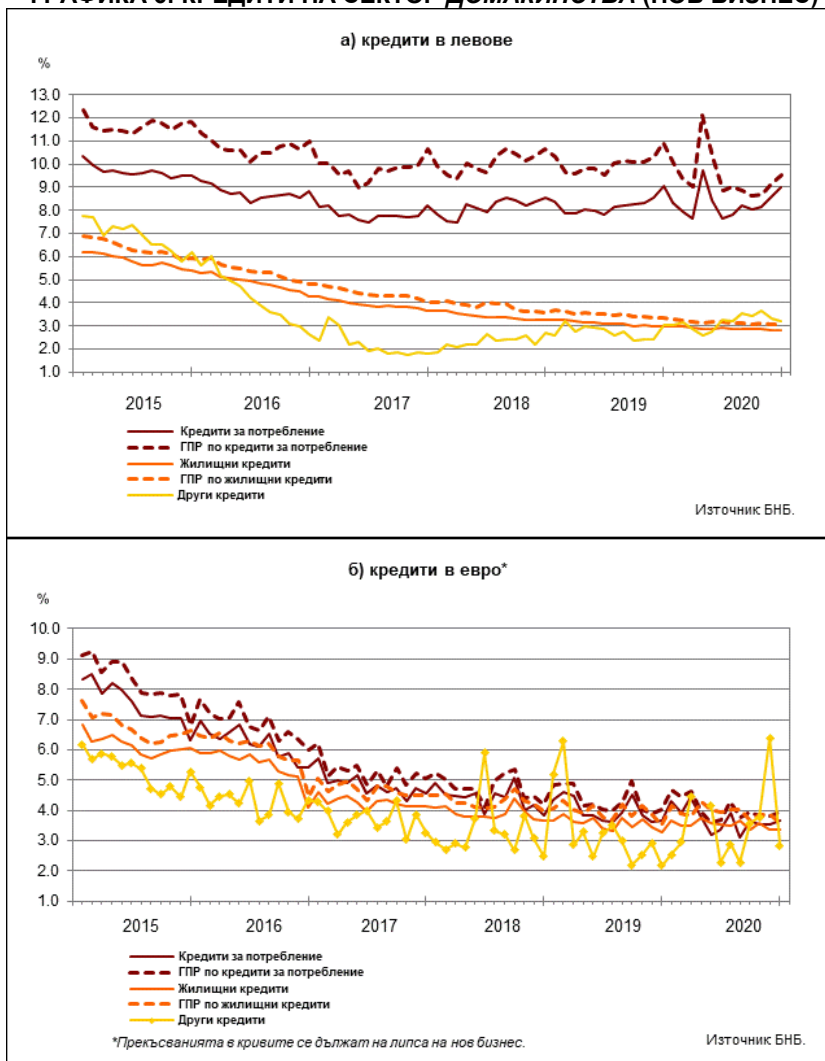
Сектор Домакинства⁵. През декември 2020 г. средният лихвен процент по *кредитите за потребление* в левове спада в сравнение с декември 2019 г. с 0.03 пр.п. до 9.00%, а по тези в евро нараства с 0.03 пр.п. до 3.68%. При *жилищните кредити* в левове средният лихвен процент намалява с 0.18 пр.п. до 2.81%, а по тези в евро се увеличава с 0.10 пр.п. до 3.36%. Средният лихвен процент по *другите кредити*⁶ в левове се повишава с 0.15 пр.п. до 3.20%, а по *другите кредити* в евро – с 0.66 пр.п. до 2.84%.

През декември 2020 г. спрямо ноември 2020 г. средният лихвен процент по *кредитите за потребление* в левове нараства с 0.39 пр.п., а по тези в евро – с 0.13 пр.п. При *жилищните кредити* в левове средният лихвен процент се понижава с 0.02 пр., а по тези в евро се увеличава с 0.01 пр.п. При *другите кредити* в левове средният лихвен процент спада с 0.12 пр.п., а по тези в евро – с 3.55 пр.п.

Годишният процент на разходите (ГПР) по кредитите за потребление в левове през декември 2020 г. в сравнение със същия месец на 2019 г. се понижава с 1.43 пр.п. до 9.53%, а по *кредитите за потребление* в евро – с 0.06 пр.п. до 3.96%. През декември 2020 г. *годишният процент на разходите по жилищните кредити* в левове спада спрямо декември 2019 г. с 0.24 пр.п. до 3.07%, а по *жилищните кредити* в евро се повишава с 0.11 пр.п. до 3.61%.

През декември 2020 г. в сравнение с ноември 2020 г. *годишният процент на разходите по кредитите за потребление* в левове нараства с 0.38 пр.п., а по тези в евро – с 0.15 пр.п. При *жилищните кредити* в левове той намалява с 0.01 пр.п., а по тези в евро – с 0.23 пр.п.

ГРАФИКА 6: КРЕДИТИ НА СЕКТОР ДОМАКИНСТВА (НОВ БИЗНЕС)

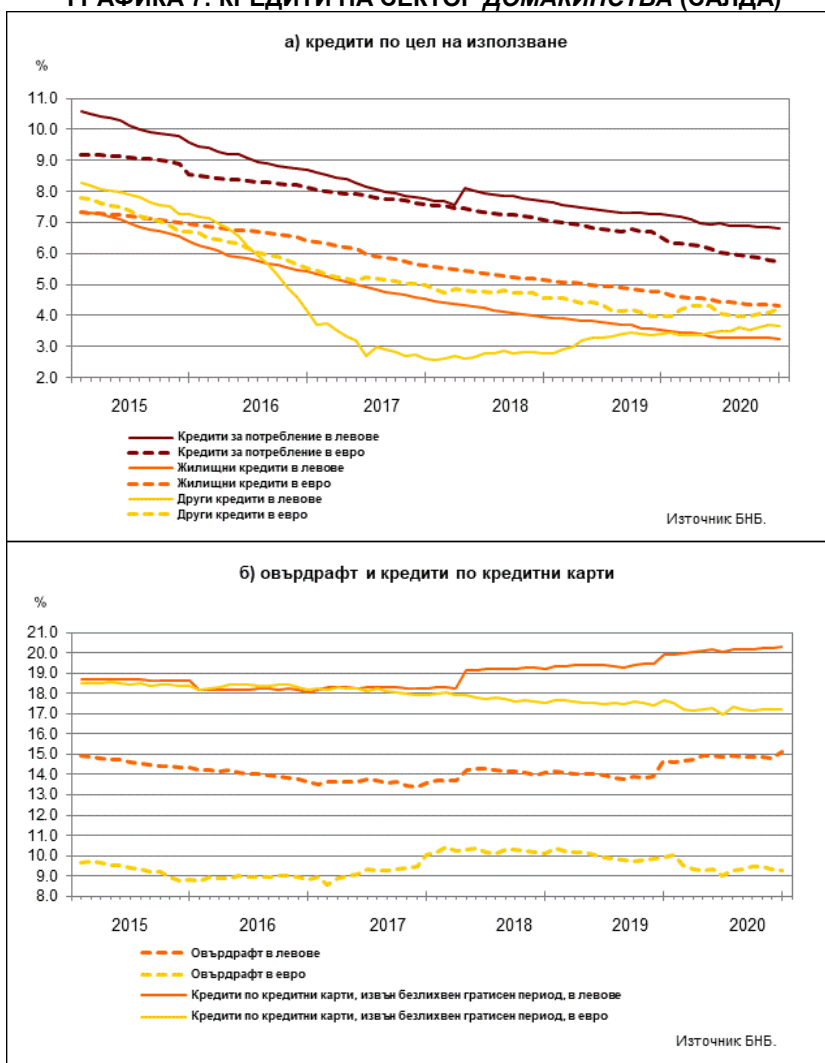


⁶ В показател *други кредити* се включват и средствата, отпуснати на сдруженията на собствениците по *Националната програма за енергийна ефективност на многофамилни жилищни сгради*.

Лихвени проценти по салда

Сектор Домакинства⁵. Средният лихвен процент по *овърдрафта* в левове през декември 2020 г. в сравнение с декември 2019 г. се увеличава с 0.50 пр.п. до 15.15%, а по *овърдрафта* в евро се понижава с 0.67 пр.п. до 9.27%. През декември 2020 г. спрямо същия месец на 2019 г. средният лихвен процент по *кредитите*, предоставени чрез *кредитни карти*⁷, *извън безлихвен гратисен период*, в левове се повишава с 0.34 пр.п. до 20.27%, а по тези в евро спада с 0.50 пр.п. до 17.18%. Средният лихвен процент по *кредитите за потребление* в левове през декември 2020 г. спрямо декември 2019 г. намалява с 0.45 пр.п. до 6.82%, а по *кредитите за потребление* в евро – с 0.80 пр.п. до 5.74%. При *жилищните кредити* в левове той се понижава с 0.29 пр.п. до 3.23%, а по тези в евро – с 0.45 пр.п. до 4.31%. Средният лихвен процент по *другите кредити*⁵ в левове нараства с 0.24 пр.п. до 3.64%, а по *другите кредити* в евро – с 0.22 пр.п. до 4.21%.

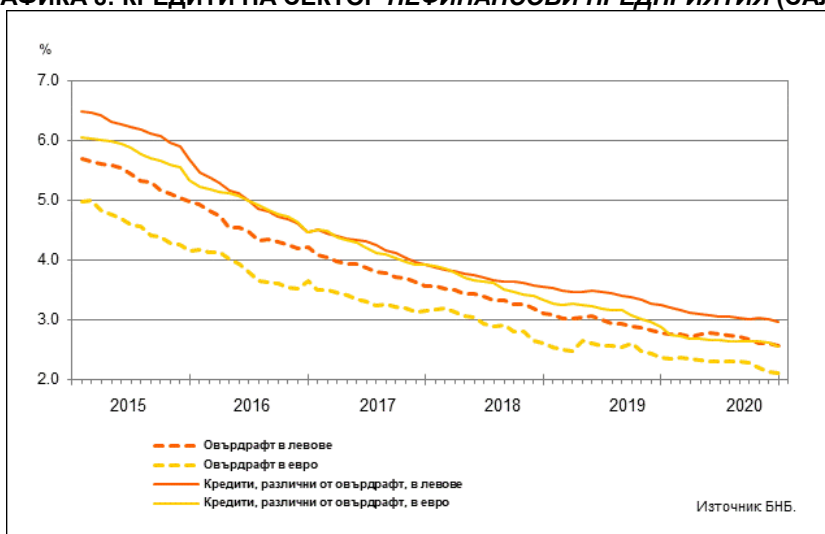
ГРАФИКА 7: КРЕДИТИ НА СЕКТОР ДОМАКИНСТВА (САЛДА)



⁷ Кредитите по кредитни карти са включени в обхвата на инструмента овърдрафт.

Сектор Нефинансови предприятия. През декември 2020 г. в сравнение със същия месец на 2019 г. средният лихвен процент по *овърдрафта* в левове спада с 0.21 пр.п. до 2.57%, а по *овърдрафта* в евро – с 0.26 пр.п. до 2.11%. Средният лихвен процент по *кредитите, различни от овърдрафт*, в левове се понижава с 0.27 пр.п. до 2.98%, а по тези в евро – с 0.32 пр.п. до 2.56%.

ГРАФИКА 8: КРЕДИТИ НА СЕКТОР НЕФИНАНСОВИ ПРЕДПРИЯТИЯ (САЛДА)



ЛИХВЕНА СТАТИСТИКА

Междубанков пазар и доходност на държавни ценни книжа

	2019	2020	2020
	декември	ноември	декември
Основен лихвен процент (ОЛП) ¹	0.00	0.00	0.00
ЛЕОНИЯ Плюс ²	-0.59	-0.68	-0.68
Доходност на 10-годишни държавни ценни книжа (ДЦК) ³	0.12	0.19	-
Дългосрочен лихвен процент за оценка на степента на конвергенция (ДЛП) ⁴	0.18	0.20	0.19

¹ ОЛП за текущия месец е равен на средната аритметична величина от стойностите на индекса ЛЕОНИЯ Плюс за работните дни на предходния календарен месец, а когато тази средна аритметична величина възлиза на стойност, по-малка от нула, ОЛП се определя в размер, равен на нула.

² Справочен индекс на сключените и изпълнените сделки за предоставяне на необезпечени овърнайт-депозити в левове на междубанковия пазар в България. Месечните стойности са изчислени като средноаритметични от дневните стойности. Считано от 1 юли 2017 г., индексът ЛЕОНИЯ Плюс заменя индекса ЛЕОНИЯ като база за изчисляване на основния лихвен процент. Данните до юни 2017 г. отразяват стойностите на индекс ЛЕОНИЯ, а от юли 2017 г. – на индекс ЛЕОНИЯ Плюс.

³ Среднопретеглена ефективна доходност до падеж, постигната на вторичния пазар при сделки с лихвоносни ДЦК по оригинален матуридет, деноминирани в левове. В десетгодишните ДЦК се включват и емисиите с матуридет десет години и шест месеца.

⁴ ДЛП се определя на база доходността до падеж на вторичния пазар по дългосрочна ценна книга (бенчмарк), емитирана от Министерството на финансите (сектор Централно държавно управление) и деноминирана в национална валута. Месечните стойности са изчислени като средноаритметични от дневните стойности.

Депозити¹

Нефинансови предприятия

	2019	2020	2020
	декември	ноември	декември
Лихвени проценти по нов бизнес			
депозити с договорен матуридет в левове	0.05	-0.07	-0.05
депозити с договорен матуридет в евро	-0.04	0.00	0.02
Лихвени проценти по салда			
овърнайт-депозити ² в левове	0.00	0.03	0.02
овърнайт-депозити ² в евро	-0.01	0.04	0.03
депозити с договорен матуридет в левове	0.11	0.09	0.09
депозити с договорен матуридет в евро	0.15	0.07	0.06
депозити, договорени за ползване след предизвестие ² , в левове	-	-	-
депозити, договорени за ползване след предизвестие ² , в евро	-	-	-

Домакинства³

	2019	2020	2020
	декември	ноември	декември
Лихвени проценти по нов бизнес			
депозити с договорен матуридет в левове	0.17	0.10	0.14
депозити с договорен матуридет в евро	0.20	0.10	0.14
Лихвени проценти по салда			
овърнайт-депозити ² в левове	0.01	0.01	0.01
овърнайт-депозити ² в евро	0.01	0.01	0.01
депозити с договорен матуридет в левове	0.22	0.18	0.17
депозити с договорен матуридет в евро	0.21	0.15	0.14
депозити, договорени за ползване след предизвестие ² , в левове	0.04	0.29	0.27
депозити, договорени за ползване след предизвестие ² , в евро	0.07	0.56	0.55

¹ Ефективни годишни лихвени проценти, среднопретеглени съответно с обемите по нов бизнес през отчетния период или със салдата към края на отчетния период.

² Лихвените проценти и обемите по нов бизнес и по салда съвпадат за овърнайт-депозитите и депозитите, договорени за ползване след предизвестие.

³ Сектор Домакинства включва и сектор *Нетърговски организации, обслужващи домакинства (НТООД)*.

Източник: БНБ.

Кредити¹

Нефинансови предприятия

	2019 декември	2020 ноември	2020 декември
Лихвени проценти по нов бизнес			
кредити до 1 млн. евро, договорени в левове	3.48	3.45	3.16
кредити до 1 млн. евро, договорени в евро	2.17	2.73	2.64
кредити над 1 млн. евро, договорени в левове	2.60	2.21	2.60
кредити над 1 млн. евро, договорени в евро	2.71	2.44	2.10
Лихвени проценти по салда			
овърдрафт ² в левове	2.78	2.60	2.57
в т.ч. кредити по кредитни карти ³ в левове	17.84	17.02	17.13
овърдрафт ² в евро	2.37	2.13	2.11
в т.ч. кредити по кредитни карти ³ в евро	18.45	17.45	17.50
кредити, различни от овърдрафт, в левове	3.24	3.01	2.98
кредити, различни от овърдрафт, в евро	2.88	2.62	2.56

Домакинства⁴

	2019 декември	2020 ноември	2020 декември
Лихвени проценти по нов бизнес			
кредити за потребление в левове	9.03	8.61	9.00
кредити за потребление в евро	3.65	3.55	3.68
жилищни кредити в левове	3.00	2.83	2.81
жилищни кредити в евро	3.26	3.35	3.36
други кредити в левове	3.05	3.32	3.20
други кредити в евро	2.18	6.38	2.84
Годишен процент на разходите по нов бизнес (ГПР)⁵			
ГПР по кредити за потребление в левове	10.96	9.14	9.53
ГПР по кредити за потребление в евро	4.02	3.80	3.96
ГПР по жилищни кредити в левове	3.32	3.09	3.07
ГПР по жилищни кредити в евро	3.50	3.84	3.61
Лихвени проценти по салда			
овърдрафт ² в левове	14.66	14.83	15.15
в т.ч. кредити по кредитни карти ³ в левове	19.93	20.22	20.27
овърдрафт ² в евро	9.94	9.30	9.27
в т.ч. кредити по кредитни карти ³ в евро	17.68	17.20	17.18
кредити, различни от овърдрафт			
кредити за потребление в левове	7.27	6.84	6.82
кредити за потребление в евро	6.54	5.79	5.74
жилищни кредити в левове	3.53	3.26	3.23
жилищни кредити в евро	4.76	4.35	4.31
други кредити в левове	3.40	3.71	3.64
други кредити в евро	3.99	4.12	4.21

¹ Ефективни годишни лихвени проценти, среднопретеглени съответно с обемите по нов бизнес през отчетния период или със салдата към края на отчетния период. На база на постъпила допълнителна информация от банки е извършена ревизия на данните за кредитите за периода август - октомври 2020 година. Наличието на ревизия е указано в обяснителните бележки към съответните таблици с данни.

² Лихвените проценти и обемите по нов бизнес и по салда съвпадат.

³ Кредити по кредитни карти извън безлихвен гратисен период.

⁴ Сектор *Домакинства* включва и сектор *Нетърговски организации, обслужващи домакинства (НТООД)*. Данните за кредитите за потребление и за жилищните кредити се отнасят само за сектор *Домакинства*.

⁵ ГПР включва всички лихвени плащания по кредита, както и всички такси, комисиони и други разходи за сметка на клиента, извършването на които е условие за отпускането на кредита.