



## ПРЕССЪОБЩЕНИЕ

### ЛИХВЕНА СТАТИСТИКА<sup>1</sup>

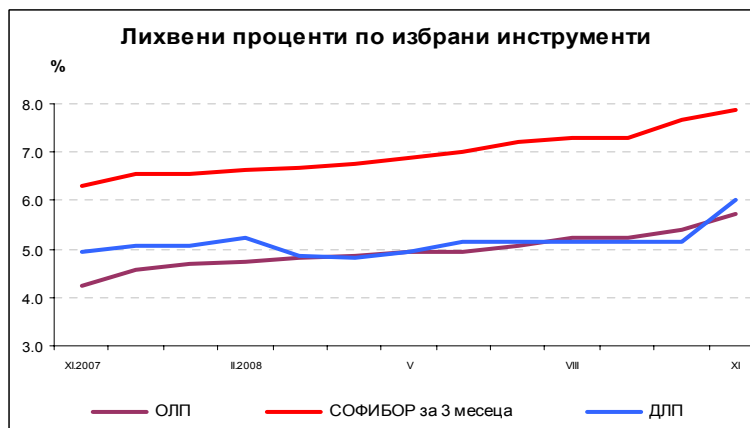
НОЕМВРИ 2008 г.

През ноември 2008 г. *основният лихвен процент (ОЛП)* е 5.72%. В сравнение с ноември 2007 г. той се повишава с 1.46 пр.п., а спрямо октомври 2008 г. – с 0.34 пр.п.

Индексът *ЛЕОНИЯ*<sup>2</sup> е 5.77%, като спрямо ноември 2007 г. се увеличава с 1.19 пр.п. Индексът *СОФИБОР*<sup>3</sup> за сročност 1 месец нараства в сравнение с ноември на предходната година с 1.38 пр.п. до 7.36%, а този за 3 месеца – с 1.57 пр.п. до 7.89%.

*Дългосрочният лихвен процент за оценка степента на сближаване (ДЛП)* през ноември 2008 г. е 6.00%, като спрямо същия месец на 2007 г. се повишава с 1.06 пр.п.

Графика 1



Източник: БНБ.

### Лихвени проценти по нов бизнес

**Кредити за сектор *Нефинансови предприятия*.** През ноември 2008 г. средният лихвен процент по *кредитите до 1 млн. евро*, договорени в левове, се увеличава спрямо ноември на предходната година с 1.65 пр.п. до 11.63%, а по тези, договорени в евро – с 0.53 пр.п. до 9.35%. Средният лихвен процент по *кредитите над 1 млн. евро* се повишава с 2.13 пр.п. до 10.25% при кредитите, договорени в левове, и с 1.11 пр.п. до 9.34% при кредитите, договорени в евро.

<sup>1</sup> Допълнителна информация относно лихвената статистика на депозитите и кредитите на сектори *Нефинансови предприятия* и *Домакинства* е представена в приложение 2 към прессъобщението за лихвената статистика от 31 март 2008 г. (с данни за февруари 2008 г.), както и в методологическите бележки на интернет страницата на БНБ [www.bnb.bg/Статистика/Лихвена статистика](http://www.bnb.bg/Статистика/Лихвена_статистика).

<sup>2</sup> Лихвен процент по реални сделки с необезпечени овърнайт-депозити в левове, предоставени на междубанковия пазар.

<sup>3</sup> Фиксинг на котировките на необезпечени депозити в левове, предлагани на междубанковия пазар.

През ноември 2008 г. спрямо октомври 2008 г. средният лихвен процент по *кредитите до 1 млн. евро*, договорени в левове се повишава с 0.28 пр.п., а по *кредитите до 1 млн. евро*, договорени в евро намалява с 0.30 пр.п. Същият показател при *кредитите над 1 млн. евро*, договорени в левове намалява с 0.21 пр.п., а при *кредитите над 1 млн. евро*, договорени в евро се увеличава с 0.27 пр.п.

**Кредити за сектор *Домакинства*.** През ноември 2008 г. средният лихвен процент по *кредитите за потребление* в левове нараства в сравнение с ноември 2007 г. с 2.34 пр.п. до 12.41%, по *жилищните кредити* в левове – с 2.49 пр.п. до 10.48%, по *жилищните кредити* в евро – с 1.56 пр.п. до 8.91%, а по *другите кредити* в левове – с 0.57 пр.п. до 13.22%.

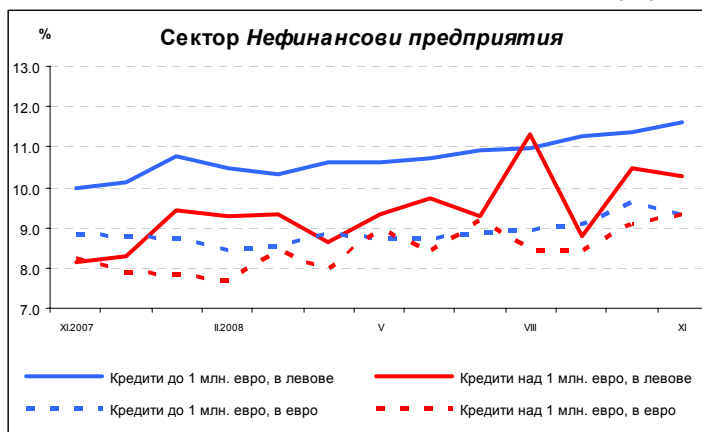
В сравнение с октомври 2007 г. през ноември 2008 г. средният лихвен процент по *кредитите за потребление* в левове се повишава с 0.34 пр.п., по *жилищните кредити* в левове – с 0.99 пр.п., по *жилищните кредити* в евро – с 0.58 пр.п. а по *другите кредити* в левове – с 0.61 пр.п.

*Годишният процент на разходите (ГПР) по кредитите за потребление* в левове през ноември 2008 г. е 13.31%, като спрямо ноември 2007 г. той се увеличава с 1.82 пр.п. *Годишният процент на разходите по жилищните кредити* в левове в сравнение със същия месец на 2007 г. се увеличава с 2.40 пр.п. до 11.13%, а по *жилищните кредити* в евро – с 1.53 пр.п. до 9.54%.

През ноември 2008 г. в сравнение с октомври 2008 г. *годишният процент на разходите по кредитите за потребление* в левове се повишава с 0.47 пр.п., по *жилищните кредити* в левове – с 0.77 пр.п., а по *жилищните кредити* в евро – с 0.45 пр.п.

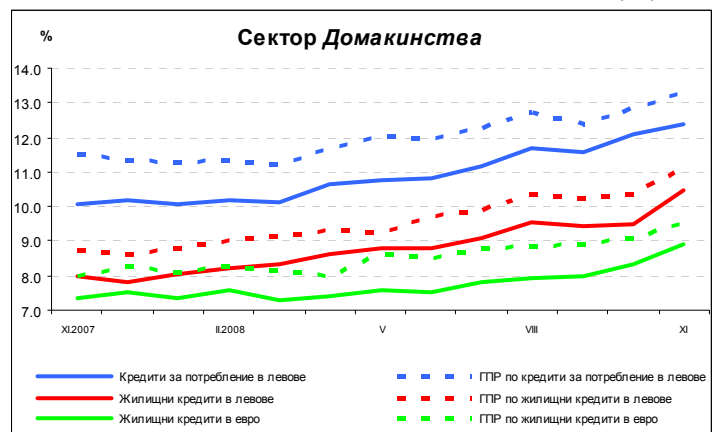
### Лихвени проценти по нов бизнес по кредити

Графика 2



Източник: БНБ.

Графика 3



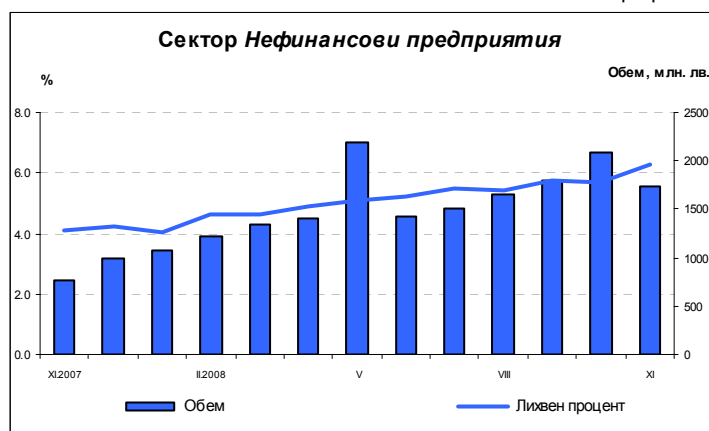
Източник: БНБ.

**Депозити на сектор *Нефинансови предприятия* в левове.** Средният лихвен процент по *депозитите с договорен матуритет* през ноември 2008 г. е 6.25%. В сравнение с ноември 2007 г. той се увеличава с 2.18 пр.п., а спрямо октомври 2008 г. – с 0.54 пр.п.

**Депозити на сектор *Домакинства* в левове.** През ноември 2008 г. средният лихвен процент по *депозитите с договорен матуритет* се повишава с 2.51 пр.п. до 7.09% в сравнение с ноември 2007 г. и с 0.81 пр.п. спрямо октомври 2008 г.

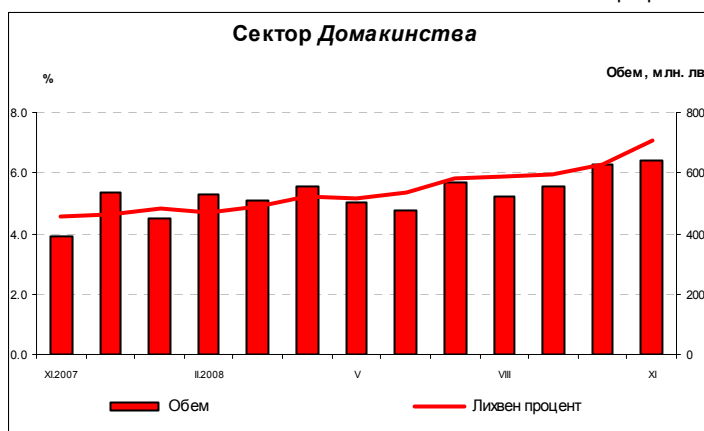
## Лихвени проценти и обеми по нов бизнес по депозити с договорен матуритет (в левове)

Графика 4



Източник: БНБ.

Графика 5



Източник: БНБ.

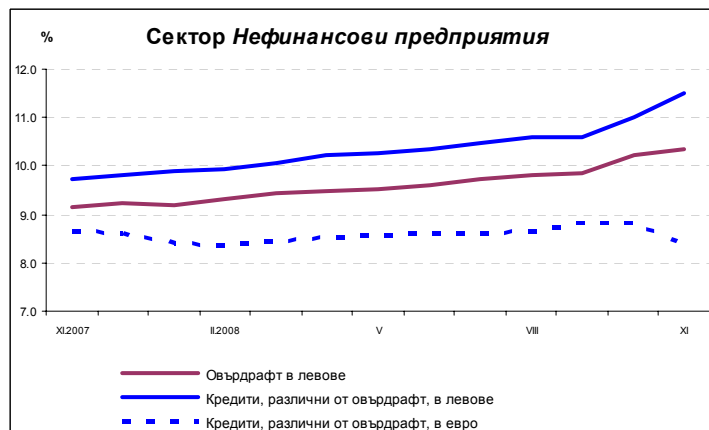
### Лихвени проценти по салда

**Кредити за сектор Нефинансови предприятия.** През ноември 2008 г. средният лихвен процент по *овърдрафта* в левове е 10.36%, като спрямо ноември 2007 г. той се увеличава с 1.21 пр.п. Средният лихвен процент по *кредитите, различни от овърдрафт*, в левове нараства с 1.78 пр.п. до 11.49%, а по тези в евро спада с 0.30 пр.п. до 8.35%.

**Кредити за сектор Домакинства.** Средният лихвен процент по *овърдрафта* в левове през ноември 2008 г. спрямо ноември 2007 г. се увеличава с 0.31 пр.п. до 13.58%. Същият показател при *кредитите за потребление* в левове се увеличава с 1.66 пр.п. до 12.31%, при *жилищните кредити* в левове – с 0.96 пр.п. до 9.74%, при *жилищните кредити* в евро – с 0.35 пр.п. до 8.18%, а при *другите кредити* в левове – с 0.66 пр.п. до 12.90%.

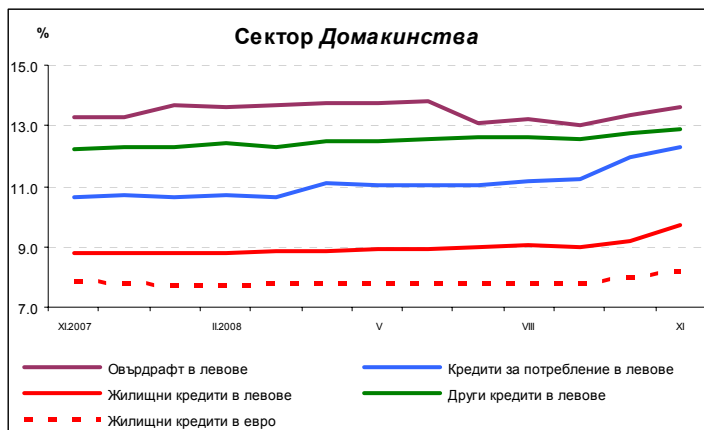
### Лихвени проценти по салда по кредити

Графика 6



Източник: БНБ.

Графика 7

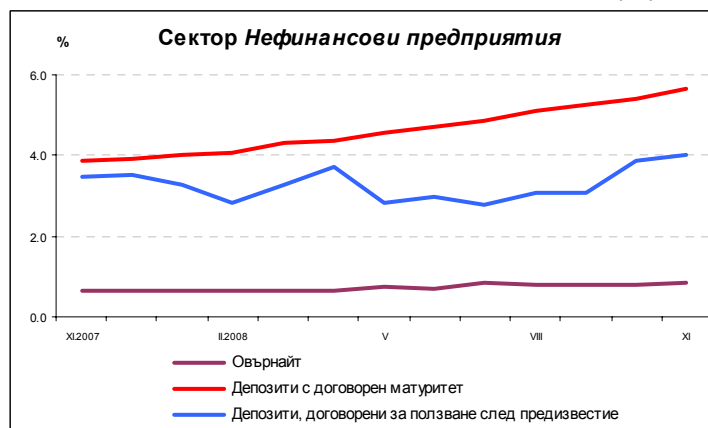


Източник: БНБ.

**Депозити на сектор *Нефинансови предприятия* в левове.** През ноември 2008 г. средният лихвен процент по *овърнайт-депозитите* се увеличава спрямо същия месец на предходната година с 0.21 пр.п. до 0.85%, а този по *депозитите с договорен матуритет* – с 1.80 пр.п. до 5.66%. Средният лихвен процент по *депозитите, договорени за ползване след предизвестие*, нараства с 0.55 пр.п. до 4.01%.

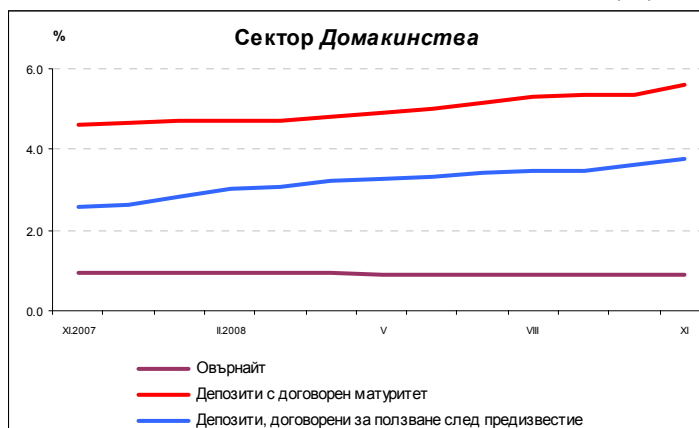
#### Лихвени проценти по салда по депозити (в левове)

Графика 8



Източник: БНБ.

Графика 9



Източник: БНБ.

**Депозити на сектор *Домакинства* в левове.** През ноември 2008 г. средният лихвен процент по *овърнайт-депозитите* в сравнение с ноември 2007 г. намалява с 0.01 пр.п. до 0.91%, а този по *депозитите с договорен матуритет* се увеличава с 1.00 пр.п. до 5.60%. Средният лихвен процент по *депозитите, договорени за ползване след предизвестие*, се повишава с 1.19 пр.п. до 3.78%.

Приложение: Таблица

\* \* \*

Прессъобщението, базата данни, методологическите бележки, както и електронното издание „Лихвена статистика“ се намират на интернет страницата на БНБ в раздел *Статистика/Парична и лихвена статистика/Лихвена статистика*.

\* \* \*

#### БЪЛГАРСКА НАРОДНА БАНКА

ОТДЕЛ „ВРЪЗКИ С ОБЩЕСТВЕННОСТТА“

ПЛ. „КНЯЗ АЛЕКСАНДЪР I“ № 1, СОФИЯ 1000

тел.: (+359 2) 9145 16 56, факс: (+359 2) 980 24 25

e-mail: [press\\_office@bnb.org](mailto:press_office@bnb.org)

интернет страница: <http://www.bnb.bg/>

**ЛИХВЕНА СТАТИСТИКА**  
Ноември 2008 г.

	2007	2008	
	Ноември	Октомври	Ноември
<b>Междубанков пазар и доходност на държавни ценни книжа</b>			
Основен лихвен процент <sup>1</sup> (ОЛП)	4.26	5.38	5.72
ЛЕОНИЯ <sup>2</sup>	4.58	5.72	5.77
СОФИБОР <sup>3</sup>			
<i>за 1 месец</i>	5.98	7.22	7.36
<i>за 3 месеца</i>	6.32	7.69	7.89
<i>за 6 месеца</i>	6.60	8.05	8.31
<i>за 12 месеца</i>	7.18	8.94	9.16
Доходност на държавни ценни книжа <sup>4</sup> (ДЦК)			
<i>3-годишни ДЦК</i>	4.71	5.11	-
<i>5-годишни ДЦК</i>	4.71	6.62	-
<i>10-годишни ДЦК</i>	4.56	6.44	7.94
Дългосрочен лихвен процент за оценка степента на сближаване <sup>5</sup>	4.94	5.17	6.00
<b>Лихвени проценти по нов бизнес<sup>6</sup></b>			
Кредити за сектор <i>Нефинансови предприятия</i>			
кредити до 1 млн. евро, договорени в левове	9.98	11.35	11.63
кредити до 1 млн. евро, договорени в евро	8.82	9.65	9.35
кредити над 1 млн. евро, договорени в левове	8.12	10.46	10.25
кредити над 1 млн. евро, договорени в евро	8.23	9.07	9.34
Кредити за сектор <i>Домакинства</i>			
кредити за потребление в левове	10.07	12.07	12.41
жилищни кредити в левове	7.99	9.49	10.48
жилищни кредити в евро	7.35	8.33	8.91
други кредити в левове	12.65	12.61	13.22
Годишен процент на разходите <sup>7</sup> (ГПР) по кредити за сектор <i>Домакинства</i>			
ГПР по кредити за потребление в левове	11.49	12.84	13.31
ГПР по жилищни кредити в левове	8.73	10.36	11.13
ГПР по жилищни кредити в евро	8.01	9.09	9.54
Депозити на сектор <i>Нефинансови предприятия</i>			
депозити с договорен матуритет в левове	4.07	5.71	6.25
Депозити на сектор <i>Домакинства</i>			
депозити с договорен матуритет в левове	4.58	6.28	7.09
<b>Лихвени проценти по салда<sup>6</sup></b>			
Кредити за сектор <i>Нефинансови предприятия</i>			
овърдрафт в левове	9.15	10.24	10.36
кредити, различни от овърдрафт, в левове	9.71	11.01	11.49
кредити, различни от овърдрафт, в евро	8.65	8.82	8.35
Кредити за сектор <i>Домакинства</i>			
овърдрафт в левове	13.27	13.37	13.58
кредити, различни от овърдрафт			
кредити за потребление в левове	10.65	11.94	12.31
жилищни кредити в левове	8.78	9.18	9.74
жилищни кредити в евро	7.83	7.99	8.18
други кредити в левове	12.24	12.77	12.90
Депозити на сектор <i>Нефинансови предприятия</i>			
овърнайт-депозити в левове	0.64	0.78	0.85
депозити с договорен матуритет в левове	3.86	5.39	5.66
депозити, договорени за ползване след предизвестие, в левове	3.46	3.87	4.01
Депозити на сектор <i>Домакинства</i> в левове			
овърнайт-депозити в левове	0.92	0.89	0.91
депозити с договорен матуритет в левове	4.60	5.37	5.60
депозити, договорени за ползване след предизвестие, в левове	2.59	3.63	3.78

Източник: БНБ.

<sup>1</sup> ОЛП за текущия месец е равен на средната аритметична величина от стойностите на индекса ЛЕОНИЯ за работните дни на предходния календарен месец.

<sup>2</sup> Лихвен процент по реални сделки с необезпечени овърнайт-депозити в левове, предоставени на междубанковия пазар. Месечните стойности са изчислени като средноаритметични от дневните стойности.

<sup>3</sup> Фиксинг на котировките на необезпечени депозити в левове, предлагани на междубанковия пазар. Месечните стойности са изчислени като средноаритметични от дневните стойности.

<sup>4</sup> Среднопретеглена ефективна доходност, постигната на вторичния пазар при сделки с лихвоносни ДЦК, деноминирани в левове.

<sup>5</sup> Определя се на база доходността до падеж на вторичния пазар по дългосрочна ценна книга (бенчмарк), емитирана от Министерството на финансите (сектор *Централно държавно управление*) и деноминирана в национална валута. Месечните стойности са изчислени като средноаритметични от дневните стойности.

<sup>6</sup> Ефективни годишни лихвени проценти, среднопретеглени съответно с обемите по нов бизнес през отчетния период или със салдата към края на отчетния период.

<sup>7</sup> Включва всички лихвени плащания по кредита, както и всички такси, комисиони и други разходи за сметка на клиента, извършването на които е условие за отпускането на кредита.