



ПРЕССЪОБЩЕНИЕ

ЛИХВЕНА СТАТИСТИКА¹

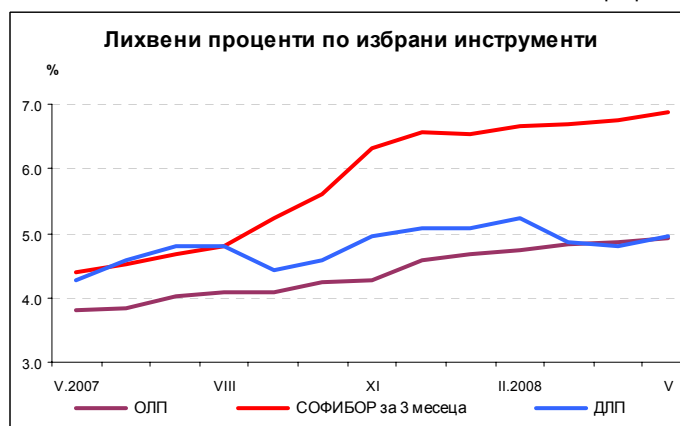
МАЙ 2008 г.

През май 2008 г. *основният лихвен процент (ОЛП)* е 4.93%, като в сравнение с май 2007 г. той се повишава с 1.12 пр.п.

Индексът *ЛЕОНИА*² е 4.96%, като спрямо май 2007 г. се увеличава с 1.12 пр.п. Индексът *СОФИБОР*³ за срочност 1 месец нараства в сравнение с май на предходната година с 2.44 пр.п. до 6.52%, а този за 3 месеца – с 2.48 пр.п. до 6.88%.

Доходността до падеж на държавни ценни книжа в левове с матуритет 5 години, постигната на вторичния пазар, е 4.81%, като спрямо същия месец на 2007 г. се увеличава с 0.62 пр.п. *Дългосрочният лихвен процент за оценка степента на сближаване (ДЛП)* през май 2008 г. е 4.95%, като в сравнение с май 2007 г. се повишава с 0.69 пр.п.

Графика 1



Източник: БНБ.

Лихвени проценти по нов бизнес (в левове)

Кредити за сектор *Нефинансови предприятия*. През май 2008 г. средният лихвен процент по *кредитите до 1 млн. евро* се увеличава спрямо май на предходната година с 1.13 пр.п. до 10.63%, а при *кредитите над 1 млн. евро* – с 0.98 пр.п. до 9.31%.

Кредити за сектор *Домакинства*. Средните лихвени проценти по *кредитите за потребление*, по *жилищните кредити* и по *другите кредити* се увеличават в сравнение с май 2007 г. съответно с 0.96 пр.п. до 10.77%, с 0.33 пр.п. до 8.81% и с 0.18 пр.п. до 12.85%.

¹ Повече информация относно лихвената статистика по депозити и кредити на сектори *Нефинансови предприятия* и *Домакинства* е представена в Приложение 2 към прессъобщението за лихвената статистика от 31 март 2008 г. (с данни за февруари 2008 г.), както и в методологическите бележки на интернет страницата на БНБ: www.bnb.bg/Статистика/Лихвена_статистика.

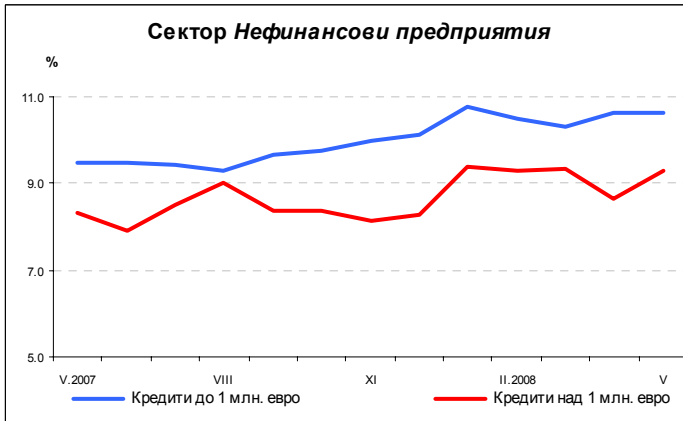
² Лихвен процент по реални сделки с необезпечени овърнайт-депозити в левове, предоставени на междубанковия пазар.

³ Фиксинг на котировките на необезпечени депозити в левове, предлагани на междубанковия пазар.

Годишният процент на разходите по кредитите за потребление е 12.03%, като спрямо май 2007 г. той се увеличава с 1.20 пр.п. Годишният процент на разходите по жилищните кредити през май 2008 г. е 9.24%, като в сравнение със същия период на предходната година той нараства с 0.06 пр.п.

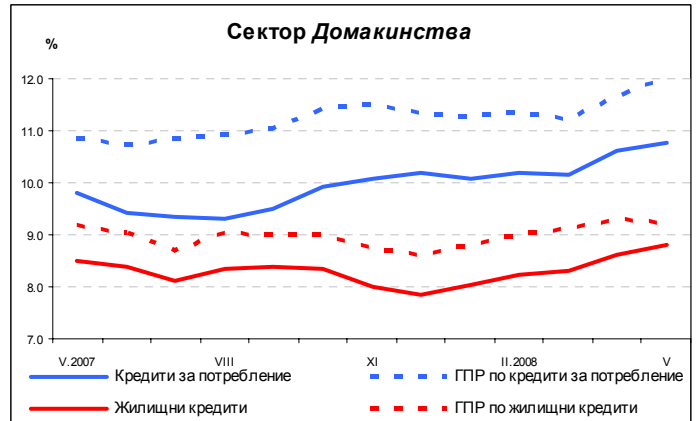
Лихвени проценти по нов бизнес по кредити

Графика 2



Източник: БНБ.

Графика 3



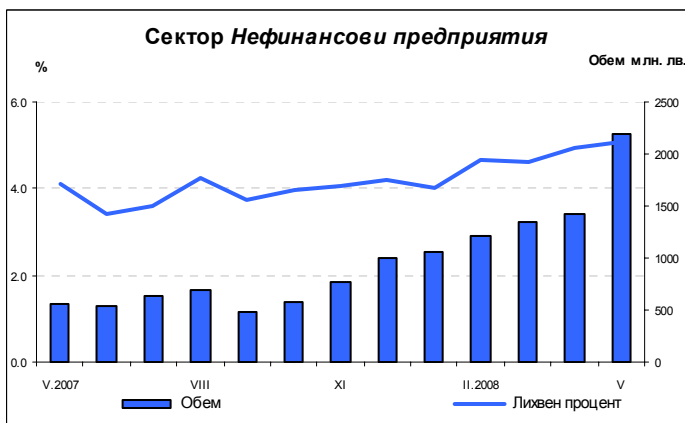
Източник: БНБ.

Депозити на сектор Нефинансови предприятия. Средният лихвен процент по депозитите с договорен матуритет е 5.10%, като в сравнение с май 2007 г. той се увеличава с 0.99 пр.п.

Депозити на сектор Домакинства. Средният лихвен процент по депозитите с договорен матуритет в сравнение с май 2007 г. се увеличава с 0.97 пр.п. до 5.05%.

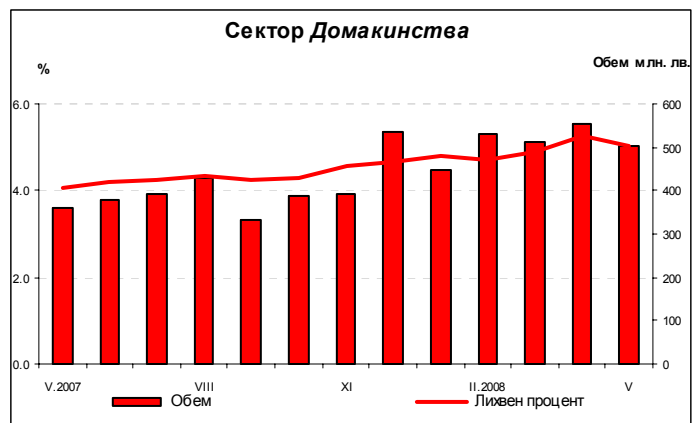
Лихвени проценти и обеми по нов бизнес по депозити с договорен матуритет

Графика 4



Източник: БНБ.

Графика 5



Източник: БНБ.

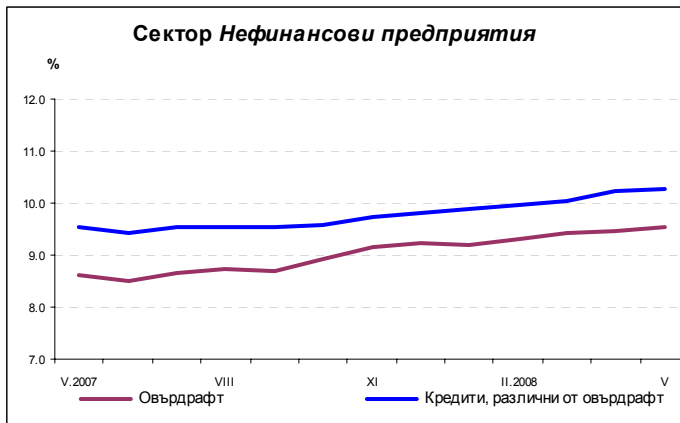
Лихвени проценти по салда (в левове)

Кредити за сектор Нефинансови предприятия. През май 2008 г. средният лихвен процент по овърдрафта е 9.54%, като спрямо май 2007 г. той се увеличава с 0.94 пр.п. Същият показател по кредитите, различни от овърдрафт нараства с 0.71 пр.п. до 10.27%.

Кредити за сектор *Домакинства*. Средният лихвен процент по *овърдрафта* се увеличава спрямо май 2007 г. с 0.01 пр.п. до 13.76%. Същият показател при *кредитите за потребление* спада с 0.24 пр.п. до 11.06%, докато при *жилищните кредити* и при *другите кредити* той се увеличава съответно с 0.33 пр.п. до 8.93% и с 0.55 пр.п. до 12.52%.

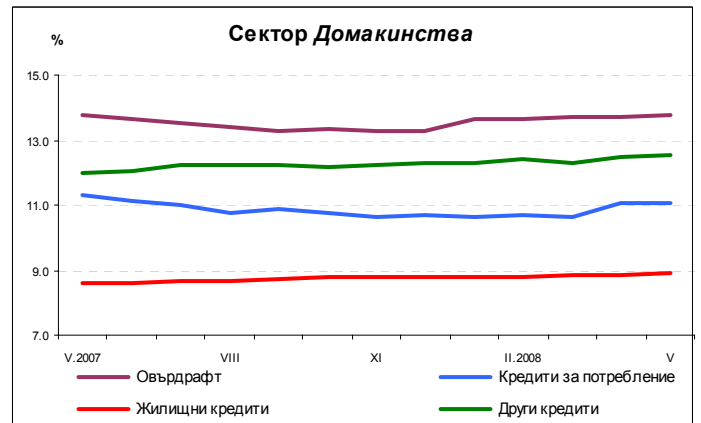
Лихвени проценти по салда по кредити

Графика 6



Източник: БНБ.

Графика 7



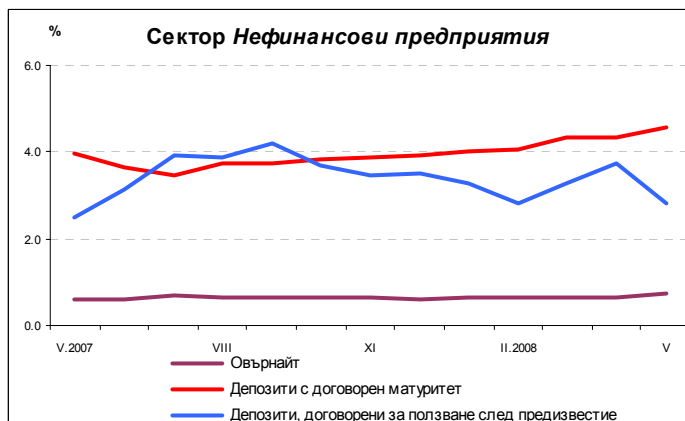
Източник: БНБ.

Депозити на сектор *Нефинансови предприятия*. Средният лихвен процент по *овърнайт-депозитите* се увеличава спрямо същия месец на предходната година с 0.13 пр.п. до 0.72%, а този по *депозитите с договорен матуритет* – с 0.60 пр.п. до 4.56%. Средният лихвен процент по *депозитите, договорени за ползване след предизвестие* се повишава с 0.36 пр.п. до 2.84%.

Депозити на сектор *Домакинства*. Спрямо същия месец на предходната година средният лихвен процент по *овърнайт-депозитите* намалява с 0.01 пр.п. до 0.89%, а този по *депозитите с договорен матуритет* се увеличава с 0.42 пр.п. до 4.88%. Средният лихвен процент по *депозити, договорени за ползване след предизвестие* се повишава с 0.77 пр.п. до 3.26%.

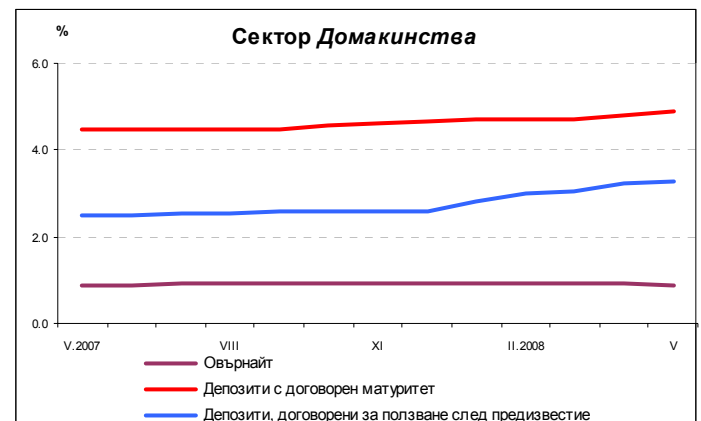
Лихвени проценти по салда по депозити

Графика 8



Източник: БНБ.

Графика 9



Източник: БНБ.

Приложение: Таблица

* * *

Прессъобщението, базата данни, методологическите бележки, както и електронното издание „Лихвена статистика“ се намират на интернет страницата на БНБ в раздел *Статистика/Парична и лихвена статистика/Лихвена статистика*.

* * *

БЪЛГАРСКА НАРОДНА БАНКА

ОТДЕЛ „ВРЪЗКИ С ОБЩЕСТВЕННОСТТА“

ПЛ. „КНЯЗ АЛЕКСАНДЪР I“ № 1, СОФИЯ 1000

тел.: (+359 2) 9145 16 56, факс: (+359 2) 980 24 25

e-mail: press_office@bnb.org

интернет страница: <http://www.bnb.bg/>

ЛИХВЕНА СТАТИСТИКА
Май 2008 г.

| | 2007 | 2008 | |
|-----------------------------------------------------------------------------------------|-------|-------|-------|
| | Май | Април | Май |
| Междубанков пазар и доходност на държавни ценни книжа | | | |
| Основен лихвен процент ¹ (ОЛП) | 3.81 | 4.85 | 4.93 |
| ЛЕОНИЯ ² | 3.84 | 4.93 | 4.96 |
| СОФИБОР ³ | | | |
| <i>за 1 месец</i> | 4.08 | 6.42 | 6.52 |
| <i>за 3 месеца</i> | 4.40 | 6.77 | 6.88 |
| <i>за 6 месеца</i> | - | 6.98 | 7.14 |
| <i>за 12 месеца</i> | - | 7.68 | 8.08 |
| Доходност на държавни ценни книжа ⁴ (ДЦК) | | | |
| <i>3-годишни ДЦК</i> | 4.37 | - | - |
| <i>5-годишни ДЦК</i> | 4.19 | 4.73 | 4.81 |
| <i>10-годишни ДЦК</i> | 4.31 | 4.82 | 5.08 |
| Дългосрочен лихвен процент за оценка степента на сближаване ⁵ | 4.26 | 4.80 | 4.95 |
| Лихвени проценти по нов бизнес⁶ | | | |
| Кредити за сектор <i>Нефинансови предприятия</i> | | | |
| кредити до 1 млн.евро | 9.50 | 10.64 | 10.63 |
| кредити над 1 млн.евро | 8.33 | 8.64 | 9.31 |
| Кредити за сектор <i>Домакинства</i> | | | |
| кредити за потребление | 9.81 | 10.63 | 10.77 |
| жилищни кредити | 8.48 | 8.63 | 8.81 |
| други кредити | 12.67 | 12.59 | 12.85 |
| Годишен процент на разходите ⁷ (ГПР) по кредити за сектор <i>Домакинства</i> | | | |
| ГПР по кредити за потребление | 10.83 | 11.66 | 12.03 |
| ГПР по жилищни кредити | 9.18 | 9.30 | 9.24 |
| Депозити на сектор <i>Нефинансови предприятия</i> | | | |
| депозити с договорен матуритет | 4.11 | 4.92 | 5.10 |
| Депозити на сектор <i>Домакинства</i> | | | |
| депозити с договорен матуритет | 4.08 | 5.24 | 5.05 |
| Лихвени проценти по салда⁶ | | | |
| Кредити за сектор <i>Нефинансови предприятия</i> | | | |
| овърдрафт | 8.60 | 9.48 | 9.54 |
| кредити, различни от овърдрафт | 9.56 | 10.23 | 10.27 |
| Кредити за сектор <i>Домакинства</i> | | | |
| овърдрафт | 13.75 | 13.73 | 13.76 |
| кредити, различни от овърдрафт | | | |
| кредити за потребление | 11.30 | 11.07 | 11.06 |
| жилищни кредити | 8.60 | 8.85 | 8.93 |
| други кредити | 11.97 | 12.48 | 12.52 |
| Депозити на сектор <i>Нефинансови предприятия</i> | | | |
| овърнайт-депозити | 0.59 | 0.66 | 0.72 |
| депозити с договорен матуритет | 3.96 | 4.36 | 4.56 |
| депозити, договорени за ползване след предизвестие | 2.48 | 3.73 | 2.84 |
| Депозити на сектор <i>Домакинства</i> | | | |
| овърнайт-депозити | 0.90 | 0.92 | 0.89 |
| депозити с договорен матуритет | 4.46 | 4.81 | 4.88 |
| депозити, договорени за ползване след предизвестие | 2.49 | 3.21 | 3.26 |

Източник: БНБ.

¹ ОЛП за текущия месец е равен на средната аритметична величина от стойностите на индекса ЛЕОНИЯ за работните дни на предходния календарен месец.

² Лихвен процент по реални сделки с необезпечени овърнайт-депозити в левове, предоставени на междубанковия пазар. Месечните стойности са изчислени като средноаритметични от дневните стойности.

³ Фиксинг на котировките на необезпечени депозити в левове, предлагани на междубанковия пазар. Месечните стойности са изчислени като средноаритметични от дневните стойности.

⁴ Среднопотеглена ефективна доходност, постигната на вторичния пазар при сделки с лихвоносни ДЦК, деноминирани в левове.

⁵ Определя се на база доходността до падеж на вторичния пазар по дългосрочна ценна книга (бенчмарк), емитирана от Министерството на финансите (сектор Централно държавно управление) и деноминирана в национална валута. Месечните стойности са изчислени като средноаритметични от дневните стойности.

⁶ Ефективни годишни лихвени проценти, среднопотеглени съответно с обемите по нов бизнес през отчетния период или със салдата към края на отчетния период.

⁷ Включва всички лихвени плащания по кредита, както и всички такси, комисиони и други разходи за сметка на клиента, извършването на които е условие за отпускането на кредита.