



## ПРЕССЪОБЩЕНИЕ

### ЛИХВЕНА СТАТИСТИКА<sup>1</sup>

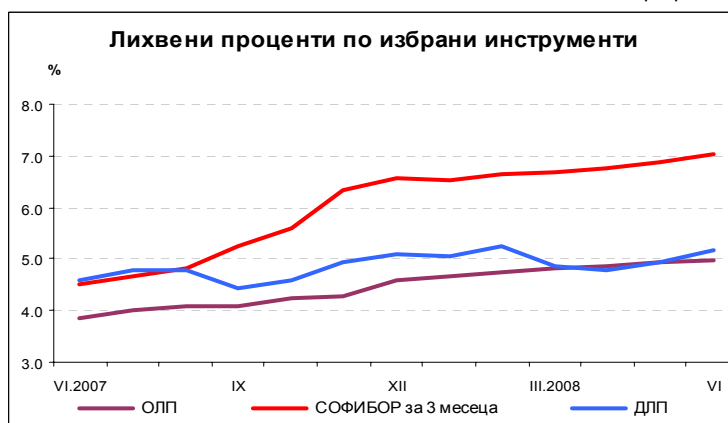
ЮНИ 2008 г.

През юни 2008 г. *основният лихвен процент (ОЛП)* е 4.96%, като в сравнение с юни 2007 г. той се повишава с 1.12 пр.п.

Индексът *ЛЕОНИА*<sup>2</sup> е 5.06%, като спрямо юни 2007 г. се увеличава с 1.05 пр.п. Индексът *СОФИБОР*<sup>3</sup> за сročност 1 месец нараства в сравнение с юни на предходната година с 2.27 пр.п. до 6.60%, а този за 3 месеца – с 2.49 пр.п. до 7.02%.

*Доходността до падеж на държавни ценни книжа (ДЦК)* в левове с матуритет 3 години, постигната на вторичния пазар, в сравнение с юни 2007 г. се увеличава с 0.52 пр.п. до 5.01%, а при ДЦК с матуритет 5 години – с 0.57 пр.п. до 5.37%. *Дългосрочният лихвен процент за оценка степента на сближаване (ДЛП)* през юни 2008 г. е 5.17%, като спрямо същия месец на 2007 г. се повишава с 0.60 пр.п.

Графика 1



Източник: БНБ.

#### Лихвени проценти по нов бизнес (в левове)

**Кредити за сектор *Нефинансови предприятия*.** През юни 2008 г. средният лихвен процент по *кредитите до 1 млн. евро* се увеличава спрямо юни на предходната година с 1.27 пр.п. до 10.73%, а при *кредитите над 1 млн. евро* – с 1.83 пр.п. до 9.74%.

**Кредити за сектор *Домакинства*.** Средните лихвени проценти по *кредитите за потребление, по жилищните кредити* и по *другите кредити* се увеличават в сравнение с юни 2007 г. съответно с 1.38 пр.п. до 10.80%, с 0.41 пр.п. до 8.81% и с 0.45 пр.п. до 12.45%.

<sup>1</sup> Повече информация относно лихвената статистика по депозити и кредити на сектори *Нефинансови предприятия* и *Домакинства* е представена в Приложение 2 към прессъобщението за лихвената статистика от 31 март 2008 г. (с данни за февруари 2008 г.), както и в методологическите бележки на интернет страницата на БНБ: [www.bnb.bg/Статистика/Лихвена\\_статистика](http://www.bnb.bg/Статистика/Лихвена_статистика).

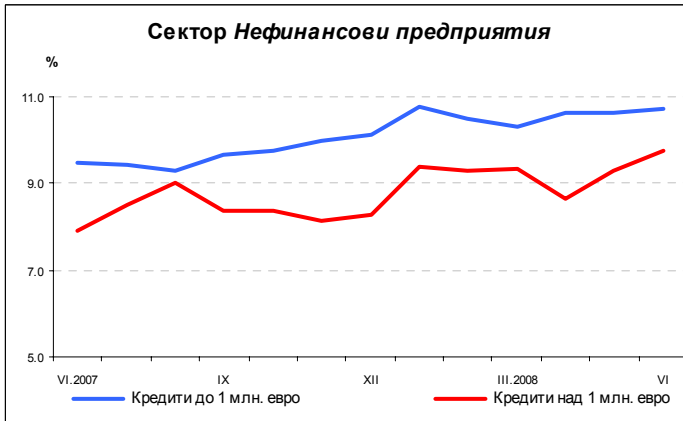
<sup>2</sup> Лихвен процент по реални сделки с необезпечени овърнайт-депозити в левове, предоставени на междубанковия пазар.

<sup>3</sup> Фиксинг на котировките на необезпечени депозити в левове, предлагани на междубанковия пазар.

Годишният процент на разходите по кредитите за потребление е 11.96%, като спрямо юни 2007 г. той се увеличава с 1.21 пр.п. Годишният процент на разходите по жилищните кредити през юни 2008 г. е 9.72%, като в сравнение със същия период на предходната година той нараства с 0.67 пр.п.

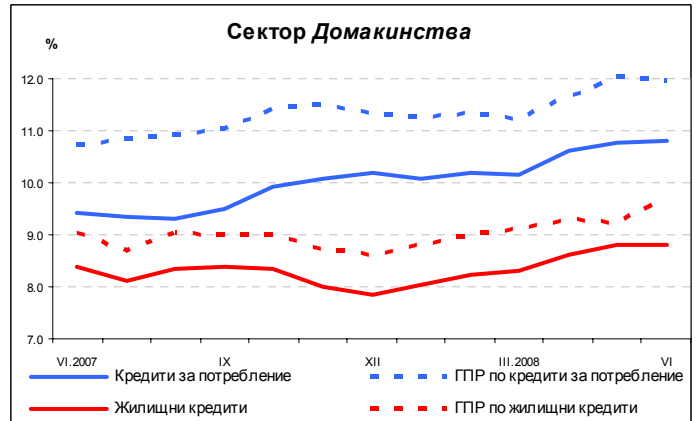
### Лихвени проценти по нов бизнес по кредити

Графика 2



Източник: БНБ.

Графика 3



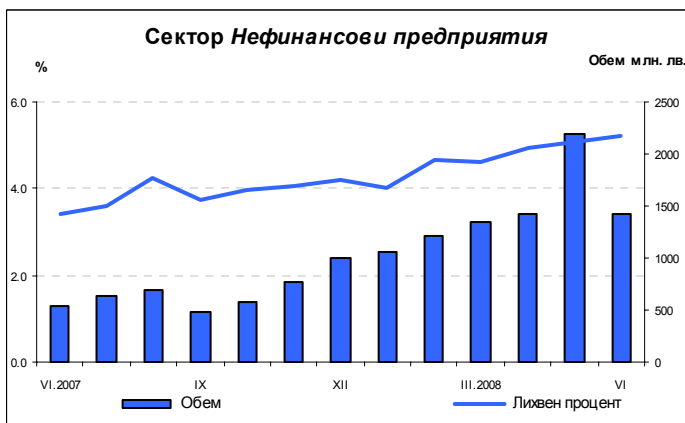
Източник: БНБ.

**Депозити на сектор Нефинансови предприятия.** Средният лихвен процент по депозитите с договорен матуритет е 5.20%, като в сравнение с юни 2007 г. той се увеличава с 1.79 пр.п.

**Депозити на сектор Домакинства.** Средният лихвен процент по депозитите с договорен матуритет в сравнение с юни 2007 г. се увеличава с 1.11 пр.п. до 5.33%.

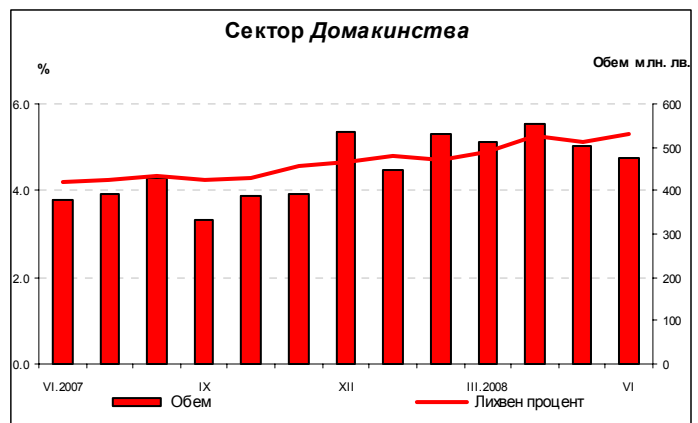
### Лихвени проценти и обеми по нов бизнес по депозити с договорен матуритет

Графика 4



Източник: БНБ.

Графика 5



Източник: БНБ.

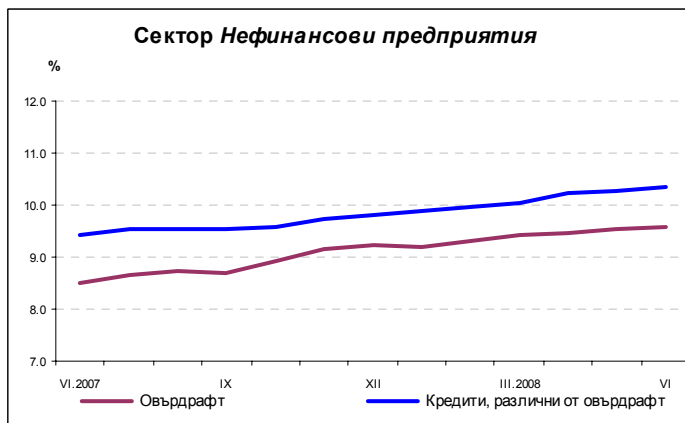
### Лихвени проценти по салда (в левове)

**Кредити за сектор Нефинансови предприятия.** През юни 2008 г. средният лихвен процент по овърдрафта е 9.59%, като спрямо юни 2007 г. той се увеличава с 1.07 пр.п. Същият показател по кредитите, различни от овърдрафт нараства с 0.95 пр.п. до 10.36%.

**Кредити за сектор *Домакинства*.** Средният лихвен процент по *овърдрафта* се увеличава спрямо юни 2007 г. с 0.11 пр.п. до 13.78%. Същият показател при *кредитите за потребление* спада с 0.11 пр.п. до 11.03%, докато при *жилищните кредити* и при *другите кредити* той се увеличава съответно с 0.31 пр.п. до 8.94% и с 0.50 пр.п. до 12.56%.

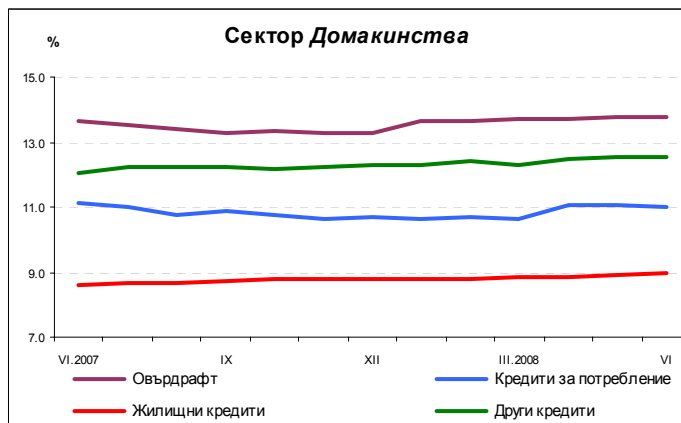
### Лихвени проценти по салда по кредити

Графика 6



Източник: БНБ.

Графика 7



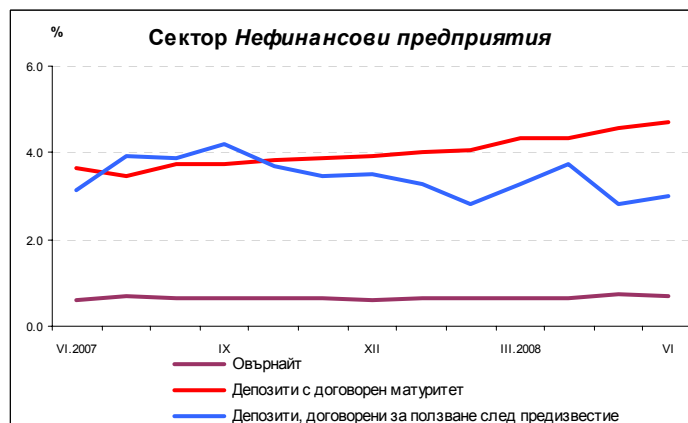
Източник: БНБ.

**Депозити на сектор *Нефинансови предприятия*.** Средният лихвен процент по *овърнайт-депозитите* се увеличава спрямо същия месец на предходната година с 0.09 пр.п. до 0.70%, а този по *депозитите с договорен матуритет* – с 1.07 пр.п. до 4.73%. Средният лихвен процент по *депозитите, договорени за ползване след предизвестие* намалява с 0.15 пр.п. до 2.99%.

**Депозити на сектор *Домакинства*.** Спрямо същия месец на предходната година средният лихвен процент по *овърнайт-депозитите* нараства с 0.02 пр.п. до 0.92%, а този по *депозитите с договорен матуритет* – с 0.53 пр.п. до 5.00%. Средният лихвен процент по *депозити, договорени за ползване след предизвестие* се повишава с 0.85 пр.п. до 3.33%.

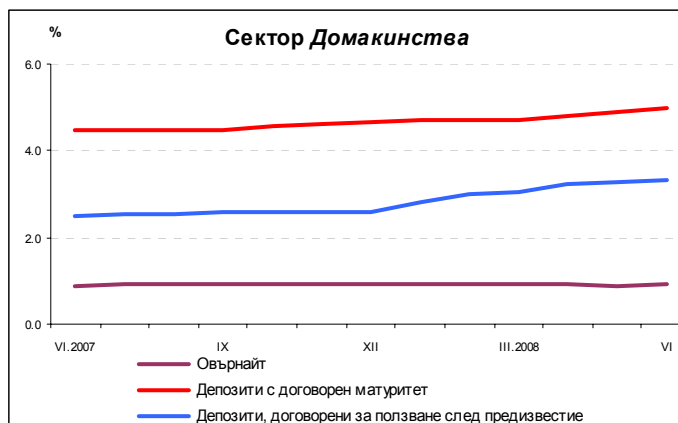
### Лихвени проценти по салда по депозити

Графика 8



Източник: БНБ.

Графика 9



Източник: БНБ.

Приложение: Таблица

\* \* \*

Прессъобщението, базата данни, методологическите бележки, както и електронното издание „Лихвена статистика“ се намират на интернет страницата на БНБ в раздел *Статистика/Парична и лихвена статистика/Лихвена статистика*.

\* \* \*

**БЪЛГАРСКА НАРОДНА БАНКА**

ОТДЕЛ „ВРЪЗКИ С ОБЩЕСТВЕННОСТТА“

ПЛ. „КНЯЗ АЛЕКСАНДЪР I“ № 1, СОФИЯ 1000

тел.: (+359 2) 9145 16 56, факс: (+359 2) 980 24 25

e-mail: [press\\_office@bnb.org](mailto:press_office@bnb.org)

интернет страница: <http://www.bnb.bg/>

**ЛИХВЕНА СТАТИСТИКА**  
**Юни 2008 г.**

	2007	2008	
	Юни	Май	Юни
<b>Междубанков пазар и доходност на държавни ценни книжа</b>			
Основен лихвен процент <sup>1</sup> (ОЛП)	3.84	4.93	4.96
ЛЕОНИЯ <sup>2</sup>	4.01	4.96	5.06
СОФИБОР <sup>3</sup>			
<i>за 1 месец</i>	4.33	6.52	6.60
<i>за 3 месеца</i>	4.53	6.88	7.02
<i>за 6 месеца</i>	-	7.14	7.30
<i>за 12 месеца</i>	-	8.08	8.33
Доходност на държавни ценни книжа <sup>4</sup> (ДЦК)			
<i>3-годишни ДЦК</i>	4.49	-	5.01
<i>5-годишни ДЦК</i>	4.80	4.81	5.37
<i>10-годишни ДЦК</i>	4.50	5.08	5.58
Дългосрочен лихвен процент за оценка степента на сближаване <sup>5</sup>	4.57	4.95	5.17
<b>Лихвени проценти по нов бизнес<sup>6</sup></b>			
Кредити за сектор <i>Нефинансови предприятия</i>			
кредити до 1 млн.евро	9.46	10.63	10.73
кредити над 1 млн.евро	7.91	9.31	9.74
Кредити за сектор <i>Домакинства</i>			
кредити за потребление	9.42	10.77	10.80
жилищни кредити	8.40	8.81	8.81
други кредити	12.00	12.85	12.45
Годишен процент на разходите <sup>7</sup> (ГПР) по кредити за сектор <i>Домакинства</i>			
ГПР по кредити за потребление	10.75	12.03	11.96
ГПР по жилищни кредити	9.05	9.24	9.72
Депозити на сектор <i>Нефинансови предприятия</i>			
депозити с договорен матуритет	3.41	5.10	5.20
Депозити на сектор <i>Домакинства</i>			
депозити с договорен матуритет	4.22	5.13	5.33
<b>Лихвени проценти по салда<sup>6</sup></b>			
Кредити за сектор <i>Нефинансови предприятия</i>			
овърдрафт	8.52	9.54	9.59
кредити, различни от овърдрафт	9.41	10.27	10.36
Кредити за сектор <i>Домакинства</i>			
овърдрафт	13.67	13.76	13.78
кредити, различни от овърдрафт			
кредити за потребление	11.14	11.06	11.03
жилищни кредити	8.63	8.93	8.94
други кредити	12.06	12.52	12.56
Депозити на сектор <i>Нефинансови предприятия</i>			
овърнайт-депозити	0.61	0.72	0.70
депозити с договорен матуритет	3.66	4.56	4.73
депозити, договорени за ползване след предизвестие	3.14	2.84	2.99
Депозити на сектор <i>Домакинства</i>			
овърнайт-депозити	0.90	0.89	0.92
депозити с договорен матуритет	4.47	4.89	5.00
депозити, договорени за ползване след предизвестие	2.48	3.26	3.33

Източник: БНБ.

<sup>1</sup> ОЛП за текущия месец е равен на средната аритметична величина от стойностите на индекса ЛЕОНИЯ за работните дни на предходния календарен месец.

<sup>2</sup> Лихвен процент по реални сделки с необезпечени овърнайт-депозити в левове, предоставени на междубанковия пазар. Месечните стойности са изчислени като средноаритметични от дневните стойности.

<sup>3</sup> Фиксинг на котировките на необезпечени депозити в левове, предлагани на междубанковия пазар. Месечните стойности са изчислени като средноаритметични от дневните стойности.

<sup>4</sup> Среднопотеглена ефективна доходност, постигната на вторичния пазар при сделки с лихвоносни ДЦК, деноминирани в левове.

<sup>5</sup> Определя се на база доходността до падеж на вторичния пазар по дългосрочна ценна книга (бенчмарк), емитирана от Министерството на финансите (сектор Централно държавно управление) и деноминирана в национална валута. Месечните стойности са изчислени като средноаритметични от дневните стойности.

<sup>6</sup> Ефективни годишни лихвени проценти, среднопотеглени съответно с обемите по нов бизнес през отчетния период или със салдата към края на отчетния период.

<sup>7</sup> Включва всички лихвени плащания по кредита, както и всички такси, комисиони и други разходи за сметка на клиента, извършването на които е условие за отпускането на кредита.