



## ПРЕССЪОБЩЕНИЕ

### ЛИХВЕНА СТАТИСТИКА<sup>1</sup>

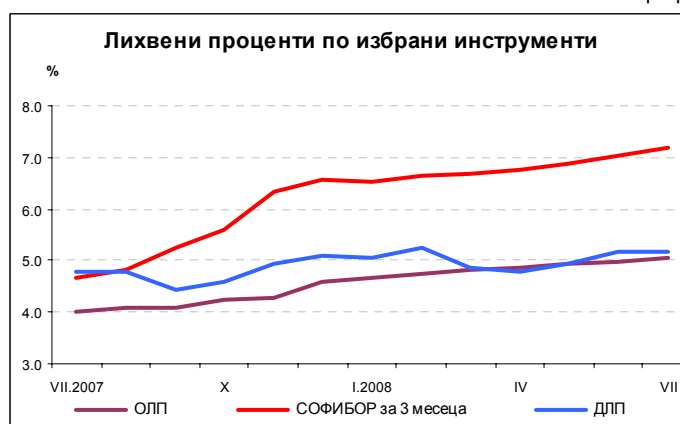
ЮЛИ 2008 г.

През юли 2008 г. *основният лихвен процент (ОЛП)* е 5.06%, като в сравнение с юли 2007 г. той се повишава с 1.05 пр.п.

Индексът *ЛЕОНИА*<sup>2</sup> е 5.25%, като спрямо юли 2007 г. се увеличава с 1.15 пр.п. Индексът *СОФИБОР*<sup>3</sup> за сročност 1 месец нараства в сравнение с юли на предходната година с 2.32 пр.п. до 6.75%, а този за 3 месеца – с 2.50 пр.п. до 7.19%.

*Доходността до падеж на държавни ценни книжа (ДЦК)* в левове с матуритет 5 години, постигната на вторичния пазар, в сравнение с юли 2007 г. се увеличава с 2.85 пр.п. до 6.08%. *Дългосрочният лихвен процент за оценка степента на сближаване (ДЛП)* през юли 2008 г. е 5.17%, като спрямо същия месец на 2007 г. се повишава с 0.38 пр.п.

Графика 1



Източник: БНБ.

#### Лихвени проценти по нов бизнес (в левове)

**Кредити за сектор *Нефинансови предприятия*.** През юли 2008 г. средният лихвен процент по *кредитите до 1 млн. евро* се увеличава спрямо юли на предходната година с 1.46 пр.п. до 10.91%, а при *кредитите над 1 млн. евро* – с 0.78 пр.п. до 9.28%.

**Кредити за сектор *Домакинства*.** Средните лихвени проценти по *кредитите за потребление*, по *жилищните кредити* и по *другите кредити* се увеличават в сравнение с юли 2007 г. съответно с 1.79 пр.п. до 11.15%, с 0.94 пр.п. до 9.07% и с 0.69 пр.п. до 12.61%.

<sup>1</sup> Повече информация относно лихвената статистика по депозити и кредити на сектори *Нефинансови предприятия* и *Домакинства* е представена в Приложение 2 към прессъобщението за лихвената статистика от 31 март 2008 г. (с данни за февруари 2008 г.), както и в методологическите бележки на интернет страницата на БНБ: [www.bnb.bg/Статистика/Лихвена\\_статистика](http://www.bnb.bg/Статистика/Лихвена_статистика).

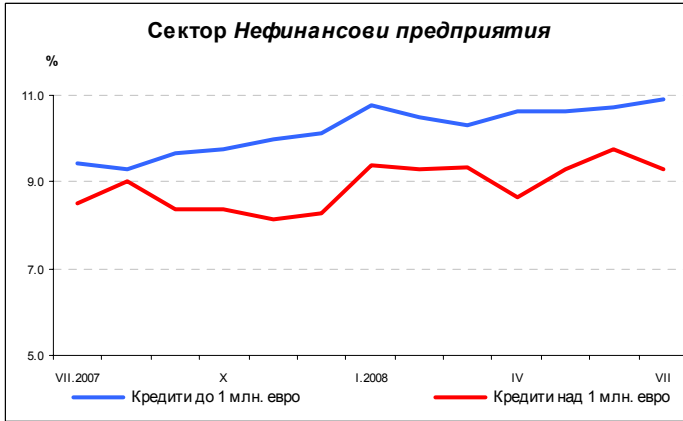
<sup>2</sup> Лихвен процент по реални сделки с необезпечени овърнайт-депозити в левове, предоставени на междубанковия пазар.

<sup>3</sup> Фиксинг на котировките на необезпечени депозити в левове, предлагани на междубанковия пазар.

Годишният процент на разходите по кредитите за потребление е 12.26%, като спрямо юли 2007 г. той се увеличава с 1.42 пр.п. Годишният процент на разходите по жилищните кредити през юли 2008 г. е 9.91%, като в сравнение със същия период на предходната година той нараства с 1.22 пр.п.

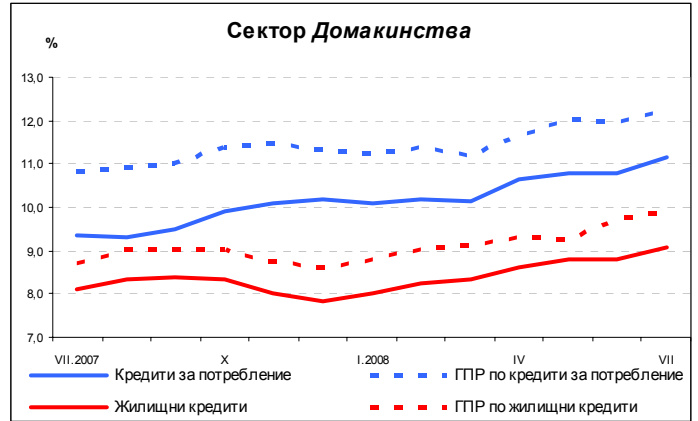
### Лихвени проценти по нов бизнес по кредити

Графика 2



Източник: БНБ.

Графика 3



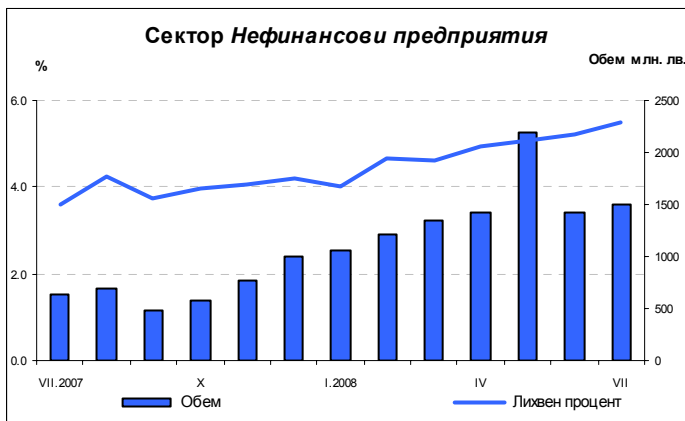
Източник: БНБ.

**Депозити на сектор Нефинансови предприятия.** Средният лихвен процент по депозитите с договорен матуритет е 5.49%, като в сравнение с юли 2007 г. той се увеличава с 1.90 пр.п.

**Депозити на сектор Домакинства.** Средният лихвен процент по депозитите с договорен матуритет в сравнение с юли 2007 г. се увеличава с 1.56 пр.п. до 5.80%.

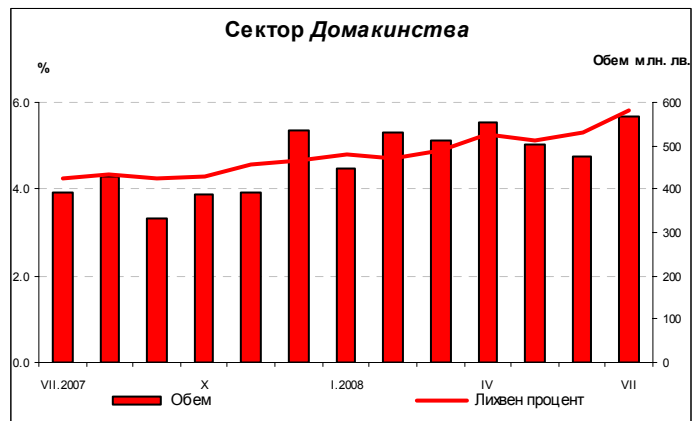
### Лихвени проценти и обеми по нов бизнес по депозити с договорен матуритет

Графика 4



Източник: БНБ.

Графика 5



Източник: БНБ.

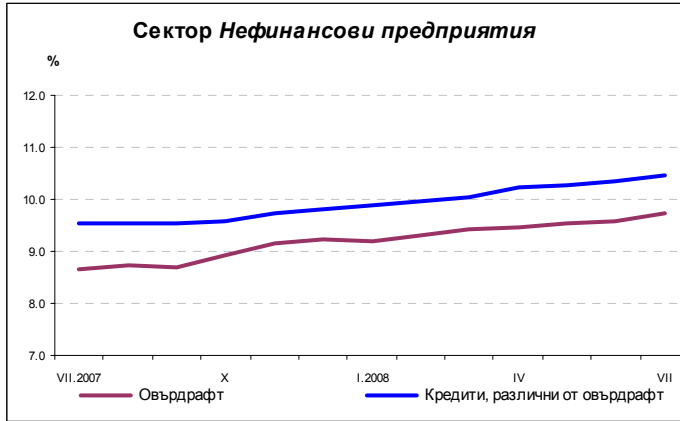
### Лихвени проценти по салда (в левове)

**Кредити за сектор Нефинансови предприятия.** През юли 2008 г. средният лихвен процент по овърдрафта е 9.72%, като спрямо юли 2007 г. той се увеличава с 1.06 пр.п. Същият показател по кредитите, различни от овърдрафт нараства с 0.93 пр.п. до 10.46%.

**Кредити за сектор *Домакинства*.** Средният лихвен процент по *овърдрафта* намалява спрямо юли 2007 г. с 0.41 пр.п. до 13.08%. Същият показател при *кредитите за потребление* се увеличава с 0.07 пр.п. до 11.06%, при *жилищните кредити* – с 0.34 пр.п. до 8.98%, а при *другите кредити* – с 0.38 пр.п. до 12.60%.

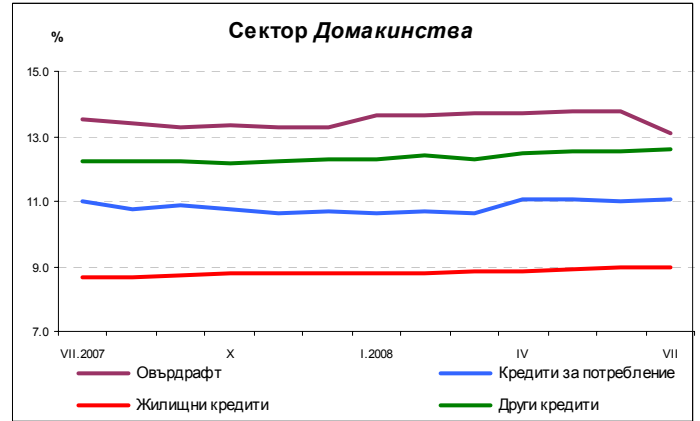
### Лихвени проценти по салда по кредити

Графика 6



Източник: БНБ.

Графика 7



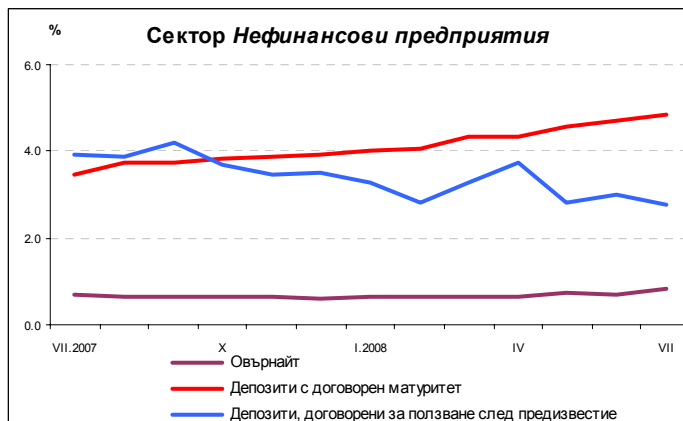
Източник: БНБ.

**Депозити на сектор *Нефинансови предприятия*.** Средният лихвен процент по *овърнайт-депозитите* се увеличава спрямо същия месец на предходната година с 0.17 пр.п. до 0.85%, а този по *депозитите с договорен матуритет* – с 1.37 пр.п. до 4.85%. Средният лихвен процент по *депозитите, договорени за ползване след предизвестие* намалява с 1.15 пр.п. до 2.76%.

**Депозити на сектор *Домакинства*.** Спрямо същия месец на предходната година средният лихвен процент по *овърнайт-депозитите* намалява с 0.03 пр.п. до 0.90%, а този по *депозитите с договорен матуритет* се увеличава с 0.69 пр.п. до 5.16%. Средният лихвен процент по *депозити, договорени за ползване след предизвестие* се повишава с 0.88 пр.п. до 3.40%.

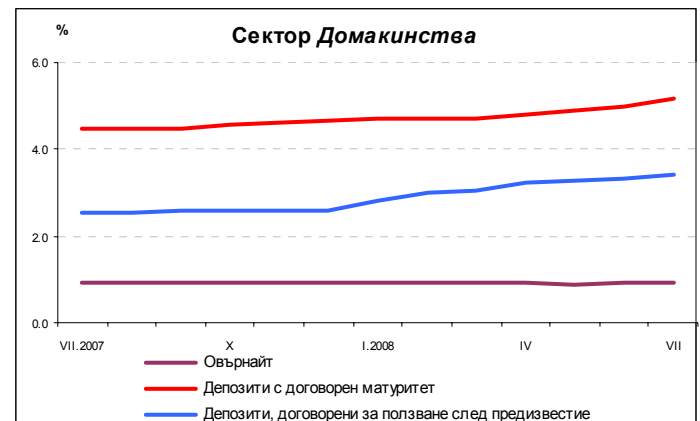
### Лихвени проценти по салда по депозити

Графика 8



Източник: БНБ.

Графика 9



Източник: БНБ.

Приложение: Таблица

\* \* \*

Прессъобщението, базата данни, методологическите бележки, както и електронното издание „Лихвена статистика” се намират на интернет страницата на БНБ в раздел *Статистика/Парична и лихвена статистика/Лихвена статистика*.

\* \* \*

**БЪЛГАРСКА НАРОДНА БАНКА**

ОТДЕЛ „ВРЪЗКИ С ОБЩЕСТВЕННОСТТА“

ПЛ. „КНЯЗ АЛЕКСАНДЪР I“ № 1, СОФИЯ 1000

тел.: (+359 2) 9145 16 56, факс: (+359 2) 980 24 25

e-mail: [press\\_office@bnb.org](mailto:press_office@bnb.org)

интернет страница: <http://www.bnb.bg/>

**ЛИХВЕНА СТАТИСТИКА**  
Юли 2008 г.

	2007	2008	
	Юли	Юни	Юли
<b>Междубанков пазар и доходност на държавни ценни книжа</b>			
Основен лихвен процент <sup>1</sup> (ОЛП)	4.01	4.96	5.06
ЛЕОНИЯ <sup>2</sup>	4.10	5.06	5.25
СОФИБОР <sup>3</sup>			
<i>за 1 месец</i>	4.43	6.60	6.75
<i>за 3 месеца</i>	4.69	7.02	7.19
<i>за 6 месеца</i>	-	7.30	7.53
<i>за 12 месеца</i>	-	8.33	8.51
Доходност на държавни ценни книжа <sup>4</sup> (ДЦК)			
<i>3-годишни ДЦК</i>	4.35	5.01	-
<i>5-годишни ДЦК</i>	3.23	5.37	6.08
<i>10-годишни ДЦК</i>	4.30	5.58	5.87
Дългосрочен лихвен процент за оценка степента на сближаване <sup>5</sup>	4.79	5.17	5.17
<b>Лихвени проценти по нов бизнес<sup>6</sup> (в левове)</b>			
Кредити за сектор <i>Нефинансови предприятия</i>			
кредити до 1 млн.евро <sup>7</sup>	9.45	10.73	10.91
кредити над 1 млн.евро <sup>7</sup>	8.50	9.74	9.28
Кредити за сектор <i>Домакинства</i>			
кредити за потребление	9.36	10.80	11.15
жилищни кредити	8.13	8.81	9.07
други кредити	11.92	12.45	12.61
Годишен процент на разходите <sup>8</sup> (ГПР) по кредити за сектор <i>Домакинства</i>			
ГПР по кредити за потребление	10.84	11.96	12.26
ГПР по жилищни кредити	8.69	9.72	9.91
Депозити на сектор <i>Нефинансови предприятия</i>			
депозити с договорен матуритет	3.59	5.20	5.49
Депозити на сектор <i>Домакинства</i>			
депозити с договорен матуритет	4.24	5.33	5.80
<b>Лихвени проценти по салда<sup>6</sup> (в левове)</b>			
Кредити за сектор <i>Нефинансови предприятия</i>			
овърдрафт	8.66	9.59	9.72
кредити, различни от овърдрафт	9.53	10.36	10.46
Кредити за сектор <i>Домакинства</i>			
овърдрафт	13.49	13.78	13.08
кредити, различни от овърдрафт			
кредити за потребление	10.99	11.03	11.06
жилищни кредити	8.64	8.94	8.98
други кредити	12.22	12.56	12.60
Депозити на сектор <i>Нефинансови предприятия</i>			
овърнайт-депозити	0.68	0.70	0.85
депозити с договорен матуритет	3.48	4.73	4.85
депозити, договорени за ползване след предизвестие	3.91	2.99	2.76
Депозити на сектор <i>Домакинства</i>			
овърнайт-депозити	0.93	0.92	0.90
депозити с договорен матуритет	4.47	5.00	5.16
депозити, договорени за ползване след предизвестие	2.52	3.33	3.40

Източник: БНБ.

<sup>1</sup> ОЛП за текущия месец е равен на средната аритметична величина от стойностите на индекса ЛЕОНИЯ за работните дни на предходния календарен месец.

<sup>2</sup> Лихвен процент по реални сделки с необезпечени овърнайт-депозити в левове, предоставени на междубанковия пазар. Месечните стойности са изчислени като средноаритметични от дневните стойности.

<sup>3</sup> Фиксинг на котировките на необезпечени депозити в левове, предлагани на междубанковия пазар. Месечните стойности са изчислени като средноаритметични от дневните стойности.

<sup>4</sup> Среднопотеглена ефективна доходност, постигната на вторичния пазар при сделки с лихвоносни ДЦК, деноминирани в левове.

<sup>5</sup> Определя се на база доходността до падеж на вторичния пазар по дългосрочна ценна книга (бенчмарк), емитирана от Министерството на финансите (сектор Централно държавно управление) и деноминирана в национална валута. Месечните стойности са изчислени като средноаритметични от дневните стойности.

<sup>6</sup> Ефективни годишни лихвени проценти, среднопотеглени съответно с обемите по нов бизнес през отчетния период или със салдата към края на отчетния период.

<sup>7</sup> Кредити с размер до левовата разностойност на 1 милион евро и над левовата равностойност на 1 милион евро.

<sup>8</sup> Включва всички лихвени плащания по кредита, както и всички такси, комисиони и други разходи за сметка на клиента, извършването на които е условие за отпускането на кредита.