



ПРЕССЪОБЩЕНИЕ

ЛИХВЕНА СТАТИСТИКА¹

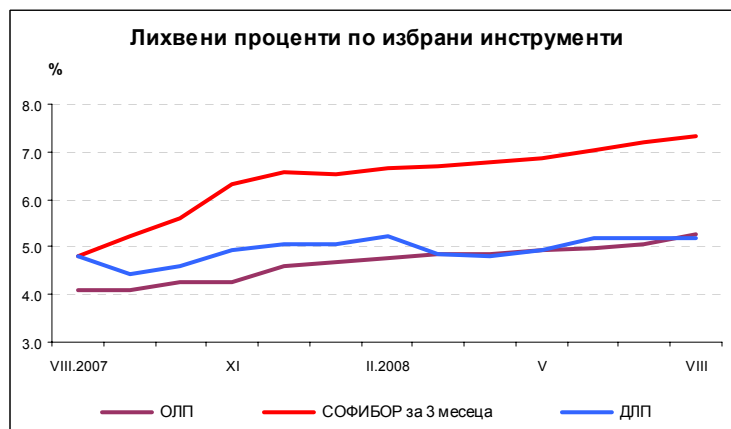
АВГУСТ 2008 г.

През август 2008 г. *основният лихвен процент (ОЛП)* е 5.25%, като в сравнение с август 2007 г. той се повишава с 1.15 пр.п.

Индексът *ЛЕОНИА*² е 5.23%, като спрямо август 2007 г. се увеличава с 1.14 пр.п. Индексът *СОФИБОР*³ за сročност 1 месец нараства в сравнение с август на предходната година с 2.29 пр.п. до 6.80%, а този за 3 месеца – с 2.51 пр.п. до 7.31%.

Доходността до падеж на държавни ценни книжа (ДЦК) в левове с матуритет 3 години, постигната на вторичния пазар, в сравнение с август 2007 г. се увеличава с 1.41 пр.п. до 5.48%, а при ДЦК с матуритет 5 години – с 1.13 пр.п. до 5.59%. *Дългосрочният лихвен процент за оценка степента на сближаване (ДЛП)* през август 2008 г. е 5.17%, като спрямо същия месец на 2007 г. се повишава с 0.38 пр.п.

Графика 1



Източник: БНБ.

Лихвени проценти по нов бизнес

Кредити за сектор *Нефинансови предприятия*. През август 2008 г. *средният лихвен процент по кредитите до 1 млн. евро*, договорени в левове, се увеличава спрямо август на предходната година с 1.67 пр.п. до 10.96%, а по тези в евро – с 0.22 пр.п. до 8.92%. *Средният лихвен процент по кредитите над 1 млн. евро* се повишава с 2.32 пр.п. до 11.33% при кредитите, договорени в левове, и с 0.35 пр.п. до 8.42% при кредитите в евро.

Кредити за сектор *Домакинства*. През август 2008 г. *средните лихвени проценти по кредитите за потребление* в левове, по *жилищните кредити* в левове, по *жилищните кредити* в евро и по *другите кредити* в левове нарастват спрямо август 2007 г. съответно с 2.33 пр.п. до 11.66%, с 1.18 пр.п. до 9.53%, с 0.46 пр.п. до 7.94% и с 0.98 пр.п. до 12.92%.

¹ Допълнителна информация относно лихвената статистика по депозити и кредити на сектори *Нефинансови предприятия* и *Домакинства* е представена в приложение 2 към прессъобщението за лихвената статистика от 31 март 2008 г. (с данни за февруари 2008 г.), както и в методологическите бележки на интернет страницата на БНБ [www.bnb.bg/Статистика/Лихвена статистика](http://www.bnb.bg/Статистика/Лихвена_статистика).

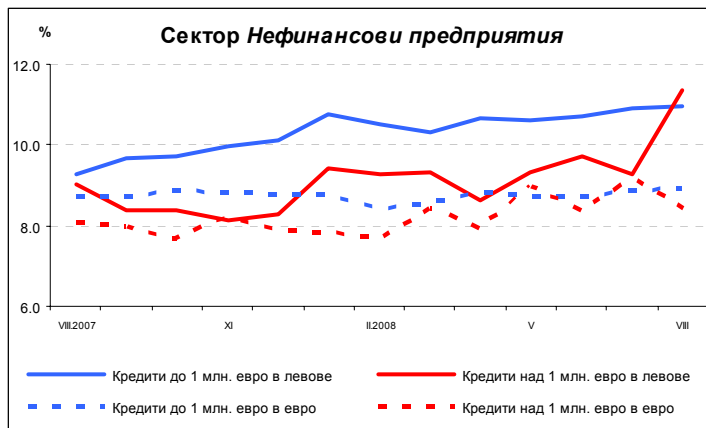
² Лихвен процент по реални сделки с необезпечени овърнайт-депозити в левове, предоставени на междубанковия пазар.

³ Фиксинг на котировките на необезпечени депозити в левове, предлагани на междубанковия пазар.

Годишният процент на разходите по кредитите за потребление в левове през август 2008 г. е 12.74%, като спрямо август 2007 г. той се увеличава с 1.81 пр.п. Годишният процент на разходите по жилищните кредити в левове в сравнение със същия месец на 2007 г. се увеличава с 1.32 пр.п. до 10.35%, а по жилищните кредити в евро – с 0.65 пр.п. до 8.83%.

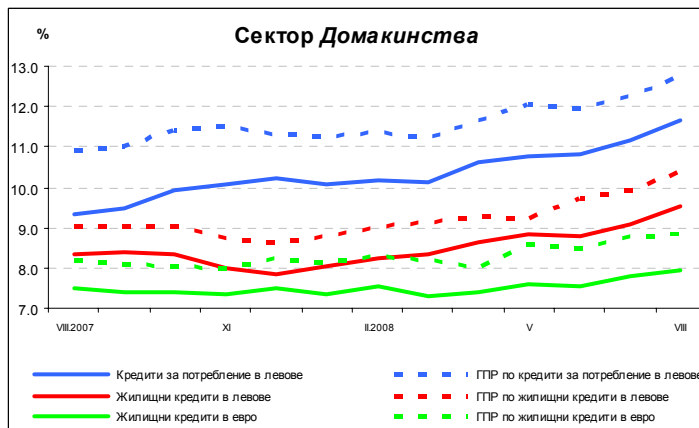
Лихвени проценти по нов бизнес по кредити

Графика 2



Източник: БНБ.

Графика 3



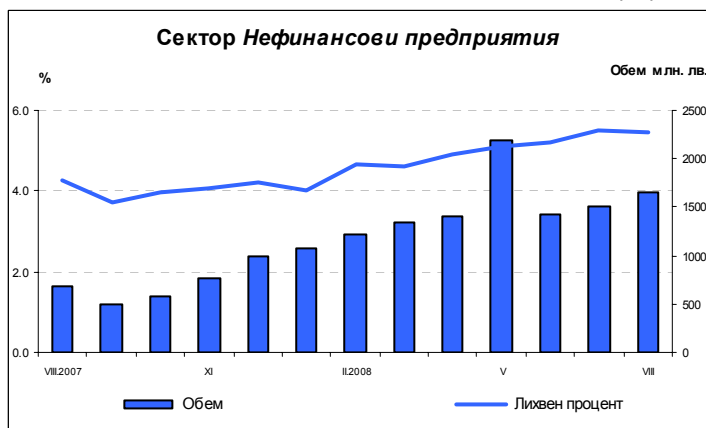
Източник: БНБ.

Депозити на сектор Нефинансови предприятия в левове. Средният лихвен процент по депозитите с договорен матуритет е 5.44%, като в сравнение с август 2007 г. той се увеличава с 1.20 пр.п.

Депозити на сектор Домакинства в левове. Средният лихвен процент по депозитите с договорен матуритет в сравнение с август 2007 г. се повишава с 1.56 пр.п. до 5.89%.

Лихвени проценти и обеми по нов бизнес по депозити с договорен матуритет (в левове)

Графика 4



Източник: БНБ.

Графика 5



Източник: БНБ.

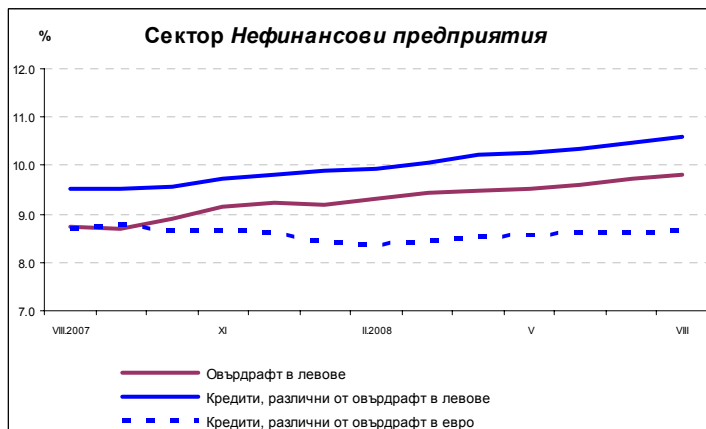
Лихвени проценти по салда

Кредити за сектор Нефинансови предприятия. През август 2008 г. средният лихвен процент по овърдрафта в левове е 9.82%, като спрямо август 2007 г. той се увеличава с 1.07 пр.п. Средният лихвен процент по кредитите, различни от овърдрафт в левове нараства с 1.06 пр.п. до 10.60%, а при тези в евро той намалява с 0.05 пр.п. до 8.66%.

Кредити за сектор *Домакинства*. Средният лихвен процент по *овърдрафта* в левове намалява спрямо август 2007 г. с 0.19 пр.п. до 13.21%. Същият показател при *кредитите за потребление* в левове се увеличава с 0.42 пр.п. до 11.17%, при *жилищните кредити* в левове – с 0.37 пр.п. до 9.02%, при *жилищните кредити* в евро – с 0.04 пр.п. до 7.78%, и при *другите кредити* в левове – с 0.39 пр.п. до 12.59%.

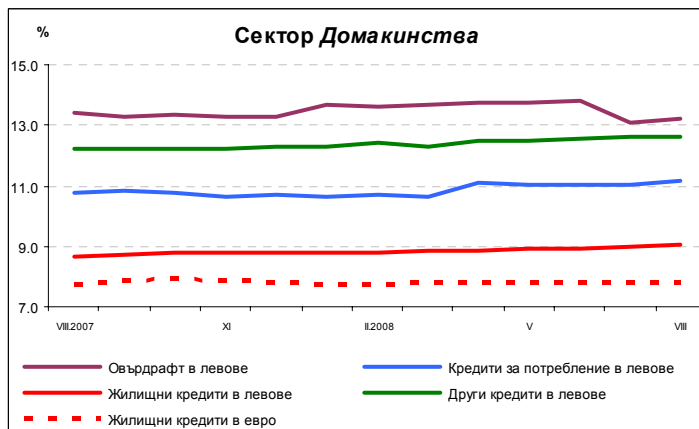
Лихвени проценти по салда по кредити

Графика 6



Източник: БНБ.

Графика 7



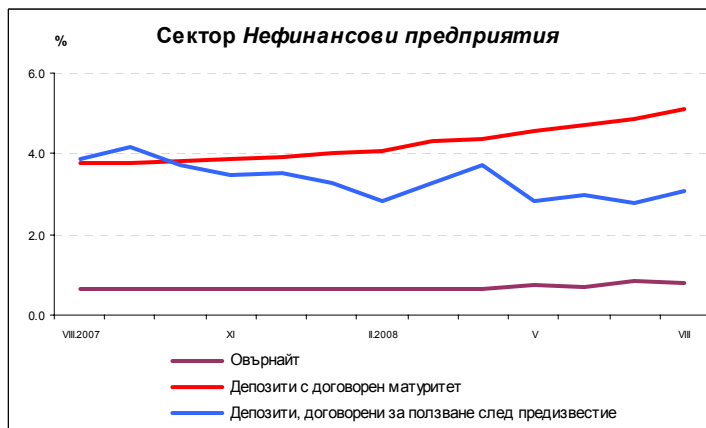
Източник: БНБ.

Депозити на сектор *Нефинансови предприятия* в левове. Средният лихвен процент по *овърнайт-депозитите* се увеличава спрямо същия месец на предходната година с 0.12 пр.п. до 0.77%, а този по *депозитите с договорен матуритет* – с 1.38 пр.п. до 5.13%. Средният лихвен процент по *депозитите, договорени за ползване след предизвестие* намалява с 0.79 пр.п. до 3.09%.

Депозити на сектор *Домакинства* в левове. Спрямо същия месец на предходната година средният лихвен процент по *овърнайт-депозитите* намалява с 0.03 пр.п. до 0.89%, а този по *депозитите с договорен матуритет* се увеличава с 0.82 пр.п. до 5.30%. Средният лихвен процент по *депозити, договорени за ползване след предизвестие* се повишава с 0.93 пр.п. до 3.49%.

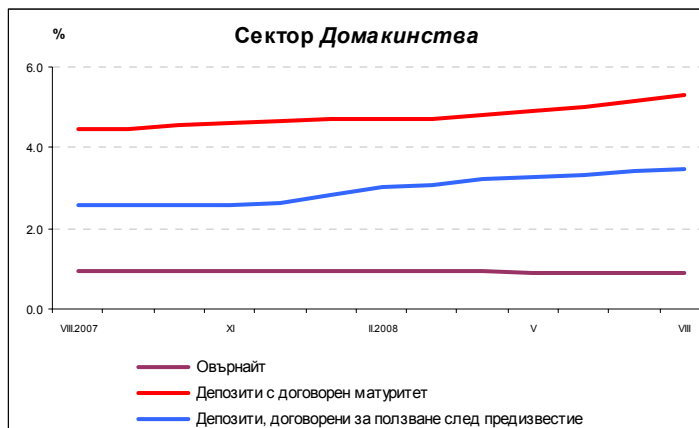
Лихвени проценти по салда по депозити (в левове)

Графика 8



Източник: БНБ.

Графика 9



Източник: БНБ.

Приложение: Таблица

* * *

Пресъобщението, базата данни, методологическите бележки, както и електронното издание „Лихвена статистика“ се намират на интернет страницата на БНБ в раздел *Статистика/Парична и лихвена статистика/Лихвена статистика*.

* * *

БЪЛГАРСКА НАРОДНА БАНКА

ОТДЕЛ „ВРЪЗКИ С ОБЩЕСТВЕННОСТТА“

ПЛ. „КНЯЗ АЛЕКСАНДЪР I“ № 1, СОФИЯ 1000

тел.: (+359 2) 9145 16 56, факс: (+359 2) 980 24 25

e-mail: press_office@bnb.org

интернет страница: <http://www.bnb.bg/>

ЛИХВЕНА СТАТИСТИКА
Август 2008 г.

	2007	2008	
	Август	Юли	Август
Междубанков пазар и доходност на държавни ценни книжа			
Основен лихвен процент ¹ (ОЛП)	4.10	5.06	5.25
ЛЕОНИЯ ²	4.09	5.25	5.23
СОФИБОР ³			
за 1 месец	4.51	6.75	6.80
за 3 месеца	4.80	7.19	7.31
за 6 месеца	-	7.53	7.60
за 12 месеца	-	8.51	8.65
Доходност на държавни ценни книжа ⁴ (ДЦК)			
3-годишни ДЦК	4.07	-	5.48
5-годишни ДЦК	4.46	6.08	5.59
10-годишни ДЦК	4.22	5.87	5.40
Дългосрочен лихвен процент за оценка степента на сближаване ⁵	4.79	5.17	5.17
Лихвени проценти по нов бизнес⁶			
Кредити за сектор Нефинансови предприятия			
кредити до левовата равностойност на 1 млн. евро в левове	9.29	10.91	10.96
кредити до левовата равностойност на 1 млн. евро в евро	8.70	8.90	8.92
кредити над левовата равностойност на 1 млн. евро в левове	9.01	9.28	11.33
кредити над левовата равностойност на 1 млн. евро в евро	8.07	9.18	8.42
Кредити за сектор Домакинства			
кредити за потребление в левове	9.33	11.15	11.66
жилищни кредити в левове	8.35	9.07	9.53
жилищни кредити в евро	7.48	7.81	7.94
други кредити в левове	11.94	12.61	12.92
Годишен процент на разходите⁷ (ГПР) по кредити за сектор Домакинства			
ГПР по кредити за потребление в левове	10.93	12.26	12.74
ГПР по жилищни кредити в левове	9.03	9.91	10.35
ГПР по жилищни кредити в евро	8.18	8.80	8.83
Депозити на сектор Нефинансови предприятия			
депозити с договорен матуритет в левове	4.24	5.49	5.44
Депозити на сектор Домакинства			
депозити с договорен матуритет в левове	4.33	5.80	5.89
Лихвени проценти по салда⁶			
Кредити за сектор Нефинансови предприятия			
овърдрафт в левове	8.75	9.72	9.82
кредити, различни от овърдрафт в левове	9.54	10.46	10.60
кредити, различни от овърдрафт в евро	8.71	8.63	8.66
Кредити за сектор Домакинства			
овърдрафт в левове	13.40	13.08	13.21
кредити, различни от овърдрафт			
кредити за потребление в левове	10.75	11.06	11.17
жилищни кредити в левове	8.65	8.98	9.02
жилищни кредити в евро	7.74	7.78	7.78
други кредити в левове	12.20	12.60	12.59
Депозити на сектор Нефинансови предприятия			
овърнайт-депозити в левове	0.65	0.85	0.77
депозити с договорен матуритет в левове	3.75	4.85	5.13
депозити, договорени за ползване след предизвестие в левове	3.88	2.76	3.09
Депозити на сектор Домакинства в левове			
овърнайт-депозити в левове	0.92	0.90	0.89
депозити с договорен матуритет в левове	4.48	5.16	5.30
депозити, договорени за ползване след предизвестие в левове	2.56	3.40	3.49

Източник: БНБ.

¹ ОЛП за текущия месец е равен на средната аритметична величина от стойностите на индекса ЛЕОНИЯ за работните дни на предходния календарен месец.

² Лихвен процент по реални сделки с необезпечени овърнайт-депозити в левове, предоставени на междубанковия пазар. Месечните стойности са изчислени като средноаритметични от дневните стойности.

³ Фиксинг на котировките на необезпечени депозити в левове, предлагани на междубанковия пазар. Месечните стойности са изчислени като средноаритметични от дневните стойности.

⁴ Среднопретеглена ефективна доходност, постигната на вторичния пазар при сделки с лихвоносни ДЦК, деноминирани в левове.

⁵ Определя се на база доходността до падеж на вторичния пазар по дългосрочна ценна книга (бенчмарк), емитирана от Министерството на финансите (сектор Централно държавно управление) и деноминирана в национална валута. Месечните стойности са изчислени като средноаритметични от дневните стойности.

⁶ Ефективни годишни лихвени проценти, среднопретеглени съответно с обемите по нов бизнес през отчетния период или със салдата към края на отчетния период.

⁷ Включва всички лихвени плащания по кредита, както и всички такси, комисиони и други разходи за сметка на клиента, извършването на които е условие за отпускането на кредита.