



ПРЕССЪОБЩЕНИЕ

ЛИХВЕНА СТАТИСТИКА¹

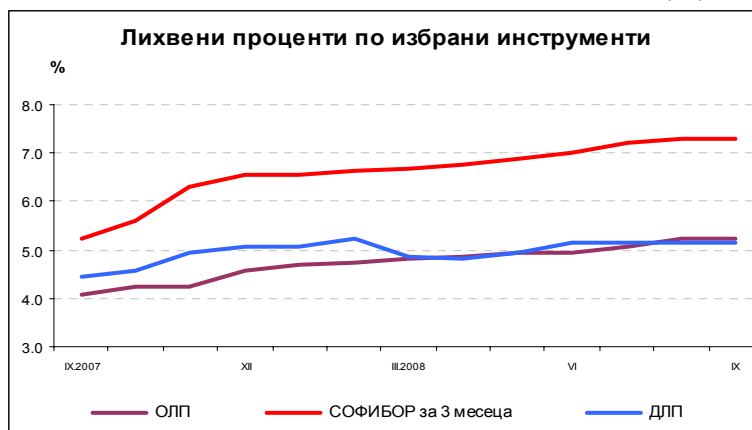
СЕПТЕМВРИ 2008 г.

През септември 2008 г. *основният лихвен процент (ОЛП)* е 5.23%, като в сравнение със септември 2007 г. той се повишава с 1.14 пр.п.

Индексът *ЛЕОНИЯ*² е 5.38%, като спрямо септември 2007 г. се увеличава с 1.14 пр.п. Индексът *СОФИБОР*³ за срочност *1 месец* нараства в сравнение със септември на предходната година с 1.84 пр.п. до 6.80%, а този за *3 месеца* – с 2.07 пр.п. до 7.32%.

Дългосрочният лихвен процент за оценка степента на сближаване (ДЛП) през септември 2008 г. е 5.17%, като спрямо същия месец на 2007 г. се повишава с 0.73 пр.п.

Графика 1



Източник: БНБ.

Лихвени проценти по нов бизнес

Кредити за сектор *Нефинансови предприятия*. През септември 2008 г. средният лихвен процент по *кредитите до 1 млн. евро*, договорени в левове, се увеличава спрямо септември на предходната година с 1.56 пр.п. до 11.24%, а по тези в евро – с 0.31 пр.п. до 9.06%. Средният лихвен процент по *кредитите над 1 млн. евро* се повишава с 0.42 пр.п. до 8.80% при кредитите, договорени в левове, и с 0.43 пр.п. до 8.42% при кредитите в евро.

Кредити за сектор *Домакинства*. През септември 2008 г. средните лихвени проценти по *кредитите за потребление* в левове, по *жилищните кредити* в левове, по *жилищните кредити* в евро и по *другите кредити* в левове нарастват спрямо септември 2007 г. съответно с 2.09 пр.п. до 11.59%, с 1.07 пр.п. до 9.45%, с 0.59 пр.п. до 8.00% и с 0.27 пр.п. до 12.52%.

¹ Допълнителна информация относно лихвената статистика по депозити и кредити на сектори *Нефинансови предприятия* и *Домакинства* е представена в приложение 2 към прессъобщението за лихвената статистика от 31 март 2008 г. (с данни за февруари 2008 г.), както и в методологическите бележки на интернет страницата на БНБ [www.bnb.bg/Статистика/Лихвена статистика](http://www.bnb.bg/Статистика/Лихвена_статистика).

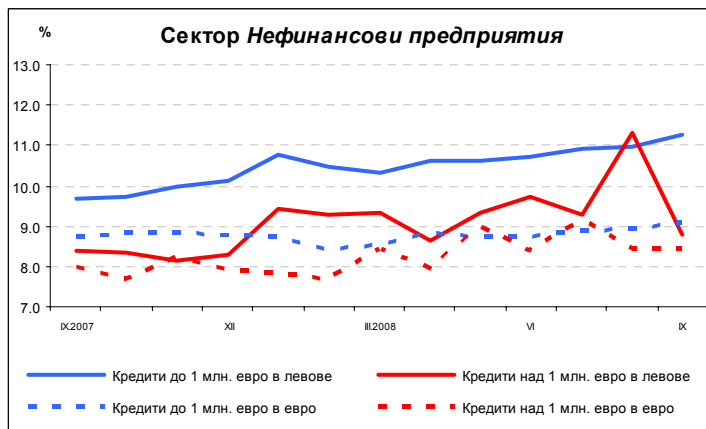
² Лихвен процент по реални сделки с необезпечени овърнайт-депозити в левове, предоставени на междубанковия пазар.

³ Фиксинг на котировките на необезпечени депозити в левове, предлагани на междубанковия пазар.

Годишният процент на разходите по кредитите за потребление в левове през септември 2008 г. е 12.37%, като спрямо септември 2007 г. той се увеличава с 1.34 пр.п. Годишният процент на разходите по жилищните кредити в левове в сравнение със същия месец на 2007 г. се увеличава с 1.22 пр.п. до 10.24%, а по жилищните кредити в евро – с 0.81 пр.п. до 8.88%.

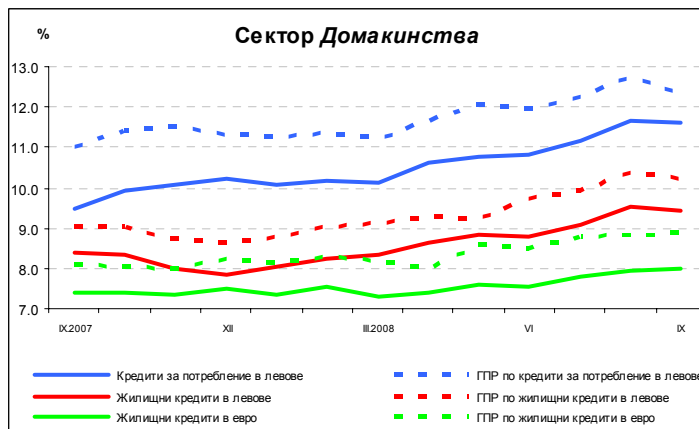
Лихвени проценти по нов бизнес по кредити

Графика 2



Източник: БНБ.

Графика 3



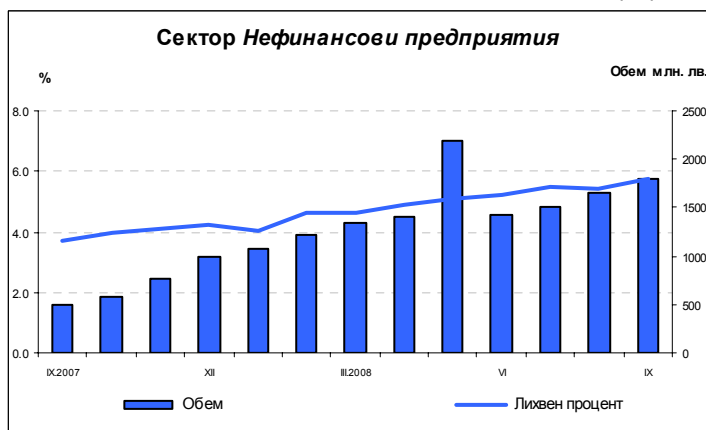
Източник: БНБ.

Депозити на сектор Нефинансови предприятия в левове. Средният лихвен процент по депозитите с договорен матуритет е 5.76%, като в сравнение със септември 2007 г. той се увеличава с 2.03 пр.п.

Депозити на сектор Домакинства в левове. Средният лихвен процент по депозитите с договорен матуритет в сравнение със септември 2007 г. се повишава с 1.75 пр.п. до 5.98%.

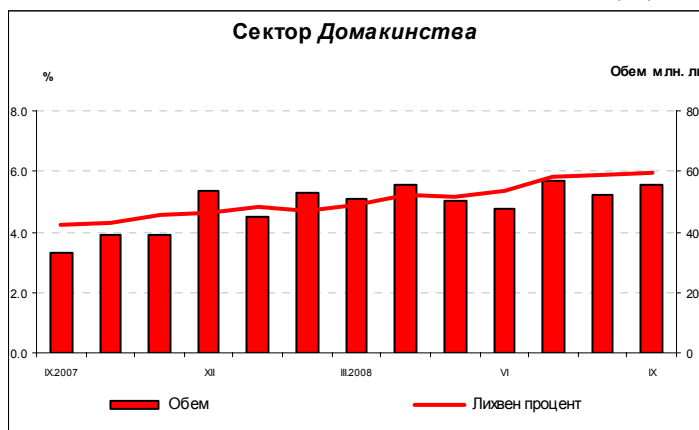
Лихвени проценти и обеми по нов бизнес по депозити с договорен матуритет (в левове)

Графика 4



Източник: БНБ.

Графика 5



Източник: БНБ.

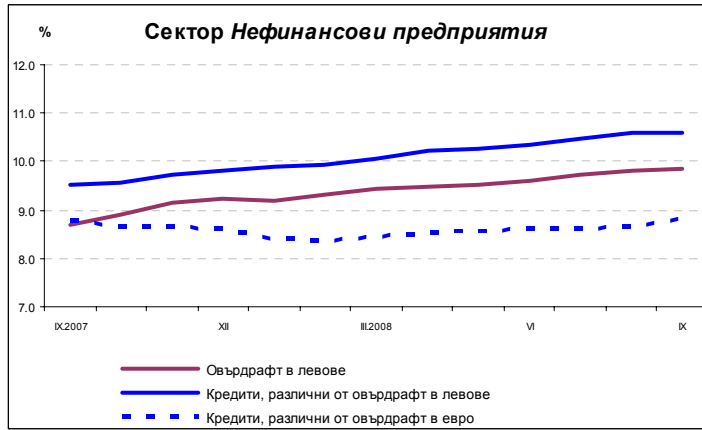
Лихвени проценти по салда

Кредити за сектор Нефинансови предприятия. През септември 2008 г. средният лихвен процент по овърдрафта в левове е 9.84%, като спрямо септември 2007 г. той се увеличава с 1.14 пр.п. Средният лихвен процент по кредитите, различни от овърдрафт в левове нараства с 1.06 пр.п. до 10.60%, а при тези в евро – с 0.01 пр.п. до 8.80%.

Кредити за сектор *Домакинства*. Средният лихвен процент по *овърдрафта* в левове намалява спрямо септември 2007 г. с 0.27 пр.п. до 13.01%. Същият показател при *кредитите за потребление* в левове се увеличава с 0.34 пр.п. до 11.21%, при *жилищните кредити* в левове – с 0.33 пр.п. до 9.02%, при *другите кредити* в левове – с 0.37 пр.п. до 12.58%, а при *жилищните кредити* в евро той намалява с 0.08 пр.п. до 7.80%.

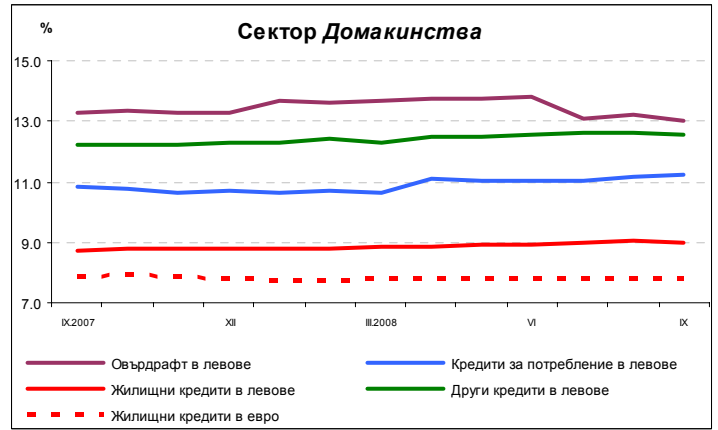
Лихвени проценти по салда по кредити

Графика 6



Източник: БНБ.

Графика 7



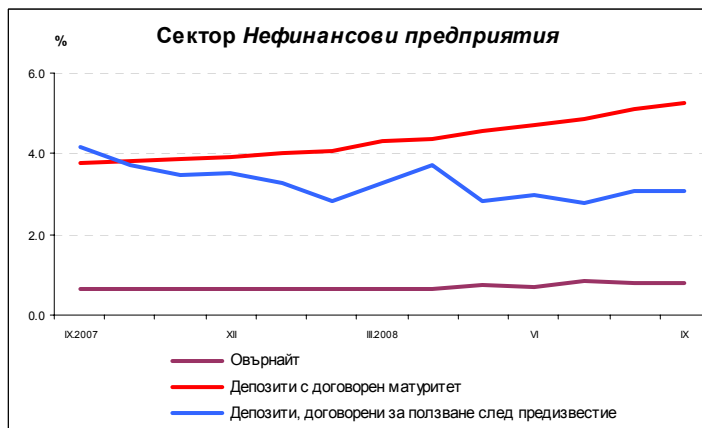
Източник: БНБ.

Депозити на сектор *Нефинансови предприятия* в левове. През септември 2008 средният лихвен процент по *овърнайт-депозитите* се увеличава спрямо същия месец на предходната година с 0.17 пр.п. до 0.79%, а този по *депозитите с договорен матуритет* – с 1.52 пр.п. до 5.27%. Средният лихвен процент по *депозитите, договорени за ползване след предизвестие* намалява с 1.11 пр.п. до 3.08%.

Депозити на сектор *Домакинства* в левове. Спрямо същия месец на предходната година средният лихвен процент по *овърнайт-депозитите* намалява с 0.03 пр.п. до 0.89%, а този по *депозитите с договорен матуритет* се увеличава с 0.90 пр.п. до 5.37%. Средният лихвен процент по *депозити, договорени за ползване след предизвестие* се повишава с 0.90 пр.п. до 3.49%.

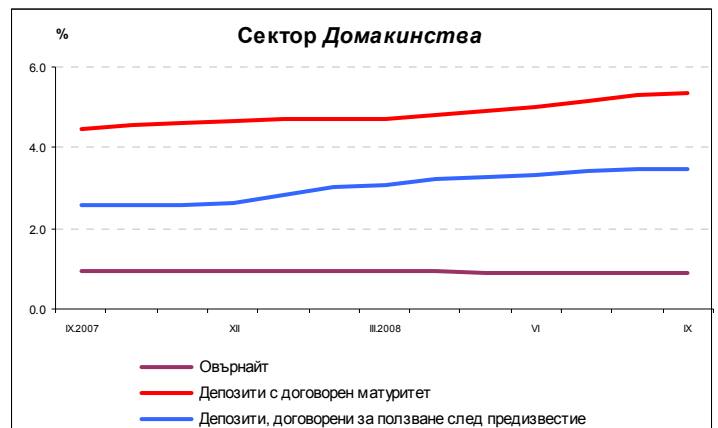
Лихвени проценти по салда по депозити (в левове)

Графика 8



Източник: БНБ.

Графика 9



Източник: БНБ.

Приложение: Таблица

* * *

Прессъобщението, базата данни, методологическите бележки, както и електронното издание „Лихвена статистика” се намират на интернет страницата на БНБ в раздел *Статистика/Парична и лихвена статистика/Лихвена статистика*.

* * *

БЪЛГАРСКА НАРОДНА БАНКА

ОТДЕЛ „ВРЪЗКИ С ОБЩЕСТВЕННОСТТА“

ПЛ. „КНЯЗ АЛЕКСАНДЪР I“ № 1, СОФИЯ 1000

тел.: (+359 2) 9145 16 56, факс: (+359 2) 980 24 25

e-mail: press_office@bnb.org

интернет страница: <http://www.bnb.bg/>

ЛИХВЕНА СТАТИСТИКА
Септември 2008 г.

	2007	2008	
	Септември	Август	Септември
Междубанков пазар и доходност на държавни ценни книжа			
Основен лихвен процент ¹ (ОЛП)	4.09	5.25	5.23
ЛЕОНИЯ ²	4.24	5.23	5.38
СОФИБОР ³			
<i>за 1 месец</i>	4.96	6.80	6.80
<i>за 3 месеца</i>	5.25	7.31	7.32
<i>за 6 месеца</i>	-	7.60	7.65
<i>за 12 месеца</i>	-	8.65	8.67
Доходност на държавни ценни книжа ⁴ (ДЦК)			
<i>3-годишни ДЦК</i>	-	5.48	-
<i>5-годишни ДЦК</i>	3.91	5.59	-
<i>10-годишни ДЦК</i>	4.56	5.40	5.87
Дългосрочен лихвен процент за оценка степента на сближаване ⁵	4.44	5.17	5.17
Лихвени проценти по нов бизнес⁶			
Кредити за сектор <i>Нефинансови предприятия</i>			
кредити до левовата равностойност на 1 млн. евро в левове	9.68	10.96	11.24
кредити до левовата равностойност на 1 млн. евро в евро	8.75	8.92	9.06
кредити над левовата равностойност на 1 млн. евро в левове	8.38	11.33	8.80
кредити над левовата равностойност на 1 млн. евро в евро	7.99	8.42	8.42
Кредити за сектор <i>Домакинства</i>			
кредити за потребление в левове	9.50	11.66	11.59
жилищни кредити в левове	8.38	9.53	9.45
жилищни кредити в евро	7.41	7.94	8.00
други кредити в левове	12.25	12.92	12.52
Годишен процент на разходите⁷ (ГПР) по кредити за сектор <i>Домакинства</i>			
ГПР по кредити за потребление в левове	11.03	12.74	12.37
ГПР по жилищни кредити в левове	9.02	10.35	10.24
ГПР по жилищни кредити в евро	8.07	8.83	8.88
Депозити на сектор <i>Нефинансови предприятия</i>			
депозити с договорен матуритет в левове	3.73	5.44	5.76
Депозити на сектор <i>Домакинства</i>			
депозити с договорен матуритет в левове	4.23	5.89	5.98
Лихвени проценти по салда⁶			
Кредити за сектор <i>Нефинансови предприятия</i>			
овърдрафт в левове	8.70	9.82	9.84
кредити, различни от овърдрафт в левове	9.54	10.60	10.60
кредити, различни от овърдрафт в евро	8.79	8.66	8.80
Кредити за сектор <i>Домакинства</i>			
овърдрафт в левове	13.28	13.21	13.01
кредити, различни от овърдрафт			
кредити за потребление в левове	10.87	11.17	11.21
жилищни кредити в левове	8.69	9.02	9.02
жилищни кредити в евро	7.88	7.78	7.80
други кредити в левове	12.21	12.59	12.58
Депозити на сектор <i>Нефинансови предприятия</i>			
овърнайт-депозити в левове	0.62	0.77	0.79
депозити с договорен матуритет в левове	3.75	5.13	5.27
депозити, договорени за ползване след предизвестие в левове	4.19	3.09	3.08
Депозити на сектор <i>Домакинства</i> в левове			
овърнайт-депозити в левове	0.92	0.89	0.89
депозити с договорен матуритет в левове	4.47	5.30	5.37
депозити, договорени за ползване след предизвестие в левове	2.59	3.49	3.49

Източник: БНБ.

¹ ОЛП за текущия месец е равен на средната аритметична величина от стойностите на индекса ЛЕОНИЯ за работните дни на предходния календарен месец.

² Лихвен процент по реални сделки с необезпечени овърнайт-депозити в левове, предоставени на междубанковия пазар. Месечните стойности са изчислени като средноаритметични от дневните стойности.

³ Фиксинг на котировките на необезпечени депозити в левове, предлагани на междубанковия пазар. Месечните стойности са изчислени като средноаритметични от дневните стойности.

⁴ Среднопретеглена ефективна доходност, постигната на вторичния пазар при сделки с лихвоносни ДЦК, деноминирани в левове.

⁵ Определя се на база доходността до падеж на вторичния пазар по дългосрочна ценна книга (бенчмарк), емитирана от Министерството на финансите (сектор *Централно държавно управление*) и деноминирана в национална валута. Месечните стойности са изчислени като средноаритметични от дневните стойности.

⁶ Ефективни годишни лихвени проценти, среднопретеглени съответно с обемите по нов бизнес през отчетния период или със салдата към края на отчетния период.

⁷ Включва всички лихвени плащания по кредита, както и всички такси, комисиони и други разходи за сметка на клиента, извършването на които е условие за отпускането на кредита.