

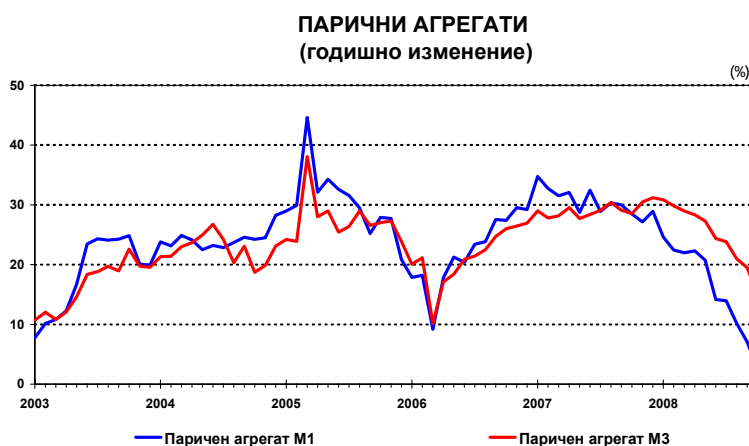


ПРЕССЪОБЩЕНИЕ

ПАРИЧНИ И КРЕДИТНИ ПОКАЗАТЕЛИ

октомври 2008 г.

През октомври 2008 г. годишният прираст на широките пари (паричния агрегат М3) е 15% при 19.5% през септември т.г. В края на октомври обемът им възлиза на 44.603 млрд. лв. (67% от БВП¹). Най-бързоликвидният им компонент – паричният агрегат М1, се увеличава с 2.6% на годишна база през октомври (7% ръст през септември). Квazипарите² нарастват с 27% в сравнение с октомври 2007 г. (31.8% през септември).



Източник: БНБ

Нетните вътрешни активи са 40.332 млрд. лв. в края на октомври и се увеличават с 40% спрямо същия месец на 2007 г. (43% годишен ръст през септември). Годишният темп на прираст на основния им компонент – *вътрешният кредит*, е 39.6% при 42.4% през септември т.г. На годишна база вземанията от *Неправителствен сектор*³ нарастват с 43.1% в сравнение с 46.6% през септември.

В края на октомври 2008 г. вземанията по кредити за *Неправителствен сектор* възлизат на 48.551 млрд. лв. (73% от БВП) и годишният им темп на прираст е 44.5% (47.8% през септември). Кредитите за *Нефинансови предприятия* нарастват с 46.4% на годишна база през октомври т.г. (50.2% през септември) и в края на месеца достигат 30.022 млрд. лв. (45.1% от БВП). Кредитите за *Домакинства и НТООД* (нетърговски организации, обслужващи домакинствата) са 17.921 млрд. лв.

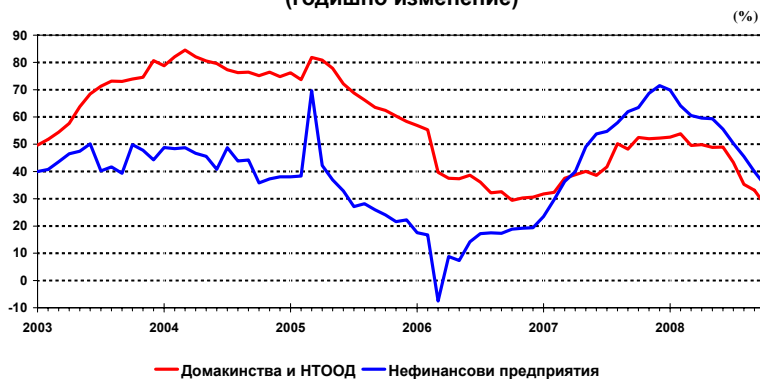
¹ При прогноза за БВП за 2008 г. 66.541 млрд. лв.

² Квazипарите се състоят от депозитите с договорен матуритет до 2 години и депозитите, договорени за ползване след предизвестие до 3 месеца.

³ Вземанията от *Неправителствен сектор* включват кредити, репо-сделки, ценни книжа, различни от акции и акции и други форми на собственост.

(26.9% от БВП) в края на октомври, като нарастват с 40.7% спрямо същия месец на 2007 г. (43.8% годишен ръст през септември). През октомври т.г. *жилищните кредити* се увеличават с 46.5% на годишна база в сравнение с 49.5% през септември. Годишният прираст на *потребителските кредити* е 35.5% през октомври и 38.2% през септември т.г., а на *други кредити* – съответно 15.2% и 18.3%.

**ВЗЕМАНИЯ ПО КРЕДИТИ ОТ НЕФИНАНСОВИ
ПРЕДПРИЯТИЯ, ДОМАКИНСТВА И НТООД
(годишно изменение)**



Източник: БНБ

Общият обем на кредитите за *Финансови предприятия*⁴ е 608.2 млн. лв. в края на октомври 2008 г. и в сравнение с октомври 2007 г. нараства с 69.1% (49.6% годишно увеличение през септември).

Годишните темпове на изменение на вземанията по кредити са повлияни от нетните продажби на кредити от *Други ПФИ*⁵, чийто обем за последните 12 месеца е 2.820 млрд. лв. На годишна база продадените кредити са 3.040 млрд. лв. (в т.ч. 94.7 млн. лв. за октомври т.г.), а обратно изкупените кредити – 220 млн. лв.

Нетните чуждестранни активи възлизат на 16.595 млрд. лв. в края на октомври 2008 г., като на годишна база се понижават с 16% при 8.2% спад през септември. Темпът на годишен прираст на чуждестранните активи е 20.3% през октомври т.г. в сравнение с 24.4% през септември, а на чуждестранните пасиви – 94.8% през октомври и 94.9% през септември 2008 г.

Приложения: таблици.

* * *

Пълният комплект от таблици за паричната статистика, текстът на прессъобщението, както и методологическите бележки се намират на интернет страницата на БНБ в раздел *Статистика/Парична и лихвена статистика/Парична статистика/Паричен отчет*.

⁴ *Финансови предприятия* обхващат финансовите посредници и спомагатели, застрахователните дружества и пенсионните фондове.

⁵ *Други парично-финансови институции* включват кредитните институции и фондовете на паричния пазар (виж *Методологически бележки*).

* * *

БЪЛГАРСКА НАРОДНА БАНКА

ОТДЕЛ „ВРЪЗКИ С ОБЩЕСТВЕННОСТТА“

ПЛ. „КНЯЗ АЛЕКСАНДЪР І“ № 1, 1000 СОФИЯ

тел.: (00359-2) 9145 1656; факс: (00359-2) 980 24 25

е-mail: press_office@bnb.org

интернет страница: <http://www.bnb.bg/>

**Парични и кредитни показатели за България
Октомври 2008 г.**

	2003	2004	2005	2006	2007	2008			
	Декември	Декември	Декември	Декември	Декември	Август	Септември	Октомври	
	Годишен темп на прираст (%)							Салдо (млн. лева)	Годишен темп на прираст (%)
Компоненти на М3									
ПАРИ М3	19.6	23.1	23.9	26.9	31.2	21.0	19.5	44,603	15.0
ПАРИ М1	19.9	28.2	20.8	29.2	28.9	10.2	7.0	19,791	2.6
Пари извън ПФИ	16.2	19.5	16.6	15.5	19.3	13.4	11.7	7,699	13.0
Овърнайт депозити	23.6	36.4	24.3	39.7	35.0	8.3	4.4	12,092	-3.1
ПАРИ М2 (М1 +)	18.8	23.3	24.3	26.9	31.3	20.9	19.4	44,509	14.8
Депозити с договорен матуритет до 2 г.	17.9	16.3	32.2	25.3	35.3	30.3	30.6	20,093	24.6
Депозити, договорени за ползване след предизвестие до 3 месеца	17.7	28.2	11.3	21.4	26.0	37.8	37.6	4,625	38.8
ПАРИ М3 (М2 +)	19.6	23.1	23.9	26.9	31.2	21.0	19.5	44,603	15.0
Търгуеми инструменти (издадени дългови ЦК до 2 години + акции/дялове на ФПП + репо-сделки)	3210.4	-9.6	-75.2	78.9	-50.8	503.2	387.2	94	677.8
Основни източници на М3									
НЕТНИ ЧУЖДЕСТРАННИ АКТИВИ	1.6	11.4	18.1	40.9	2.7	-6.3	-8.2	16,595	-16.0
Чуждестранни активи	5.0	32.6	11.9	29.6	21.4	29.5	24.4	35,400	20.3
Чуждестранни пасиви	16.7	96.6	1.2	7.2	70.3	113.3	94.9	18,806	94.8
ВЪТРЕШЕН КРЕДИТ	33.9	34.2	33.0	15.3	58.8	43.0	42.4	40,582	39.6
Вземания от сектор държавно управление ¹	-39.3	-144.4	6.9	496.7	98.5	79.4	69.8	-8,727	61.9
Вземания от неправителствения сектор	48.3	48.6	32.4	24.6	62.5	48.3	46.6	49,309	43.1
в т.ч. Кредити	47.2	49.4	32.3	24.0	63.7	49.5	47.8	48,551	44.5
Нефинансови предприятия	37.7	38.0	22.3	19.4	71.5	53.6	50.2	30,022	46.4
Финансови предприятия	33.0	141.5	-44.1	58.7	64.1	71.7	49.6	608	69.1
Домакинства и НТООД ²	80.7	74.8	58.4	30.6	52.2	42.5	43.8	17,921	40.7

Източник: "Парична статистика" (месечно издание), БНБ, Октомври 2008 г. Данните не са сезонно изгладени. Съгласно изискванията на Регламент (ЕС) № 2423/2001 на ЕЦБ от 11 ноември 2001 г. относно консолидирания баланс на парично-финансовия сектор (ЕСВ/2001/13), начислените лихви не са включени в инструментите (депозити, кредити, ценни книжа и др) и балансите на търговските банки не са консолидирани с тези на клоновете им в чужбина.

¹ Вземанията от сектор *Държавно управление* включват нетните вземания от *Централно държавно управление* и вземания от *Местно държавно управление* и *социалноосигурителните фондове*.

² НТООД - нетърговски организации, обслужващи домакинствата.

**Парични и кредитни показатели за България
принос на компонентите им към годишния прираст**

	2003	2004	2005	2006	2007	2008		
	Декември	Декември	Декември	Декември	Декември	Август	Септември	Октомври
Компоненти на М3								
ПАРИ М3	19.6	23.1	23.9	26.9	31.2	21.0	19.5	15.0
ПАРИ М1	9.6	13.7	10.5	14.4	14.5	5.1	3.5	1.3
Пари извън ПФИ	3.9	4.5	3.8	3.3	3.8	2.4	2.1	2.3
Овърнайт депозити	5.7	9.1	6.8	11.1	10.7	2.7	1.4	-1.0
М2 - М1 (Квазипари)	9.2	9.5	13.7	12.5	16.8	15.8	15.8	13.6
Депозити с договорен матуритет до 2 г.	7.5	6.7	12.5	10.5	14.5	12.5	12.6	10.2
Депозити, договорени за ползване след предизвестие до 3 месеца	1.8	2.8	1.1	2.0	2.3	3.3	3.3	3.3
М3 - М2	0.7	-0.1	-0.3	0.1	-0.1	0.1	0.1	0.2
Търгуеми инструменти (издадени дългови ЦК до 2 години + акции/дялове на ФПП + репо-сделки)	0.7	-0.1	-0.3	0.1	-0.1	0.1	0.1	0.2
Основни източници на М3								
НЕТНИ ЧУЖДЕСТРАННИ АКТИВИ	1.6	11.4	18.1	40.9	2.7	-6.3	-8.2	-16.0
Чуждестранни активи	6.4	43.5	18.8	44.5	29.5	42.0	35.6	30.3
Чуждестранни пасиви	4.8	32.1	0.7	3.6	26.9	48.3	43.8	46.3
ВЪТРЕШЕН КРЕДИТ	33.9	34.2	33.0	15.3	58.8	43.0	42.4	39.6
Вземания от сектор държавно управление ¹	-6.5	-10.8	-0.2	-9.8	-10.1	-13.3	-12.6	-11.5
Вземания от неправителствения сектор	40.4	45.0	33.2	25.1	68.9	56.3	55.0	51.1
в т.ч. Кредити	38.5	44.3	32.3	23.9	68.1	56.4	55.0	51.4
Нефинансови предприятия	23.5	24.4	14.7	11.8	44.9	37.0	35.4	32.7
Финансови предприятия	0.4	1.7	-0.9	0.5	0.8	0.8	0.6	0.9
Домакинства и НТООД ²	14.6	18.3	18.6	11.6	22.4	18.6	19.1	17.8

Източник: "Парична статистика" (месечно издание), БНБ, Октомври 2008 г. Данните не са сезонно изгладени. Съгласно изискванията на Регламент (ЕС) № 2423/2001 на ЕЦБ от 11 ноември 2001 г. относно консолидирания баланс на парично-финансовия сектор (ЕСВ/2001/13), начислените лихви не са включени в инструментите (депозити, кредити, ценни книжа и др) и балансите на търговските банки не са консолидирани с тези на клоновете им в чужбина.

¹ Вземанията от сектор *Държавно управление* включват нетните вземания от *Централно държавно управление* и вземания от *Местно държавно управление* и *социалноосигурителните фондове*.

² НТООД - нетърговски организации, обслужващи домакинствата.